

销钉夹紧气缸 (紧凑型)

ø32

轻量

重量：减轻41%

900g → 530g

(与CKQG32-X2081相比, 低矮型、不带锁)

小型

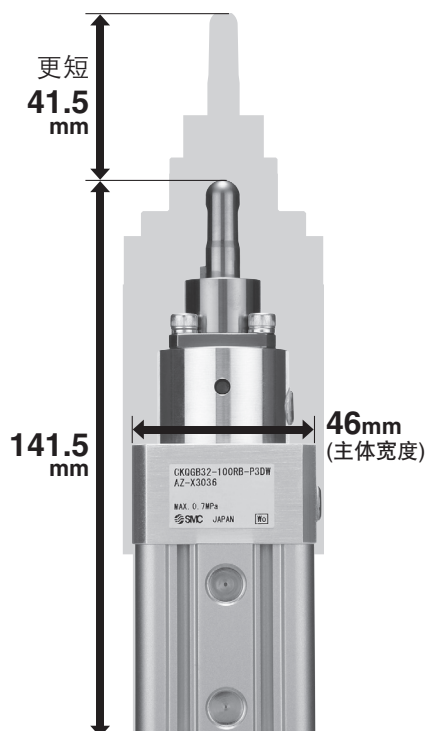
全长：缩短41.5mm

183mm → 141.5mm

主体宽度：缩短4mm

50mm → 46mm

(与CKQG32-X2081相比, 低矮型、不带锁)



- 锁紧机构可防止在异常停止时掉落工件
- 追加圆形和菱形导销, 适合孔径ø8~ø20的工件。

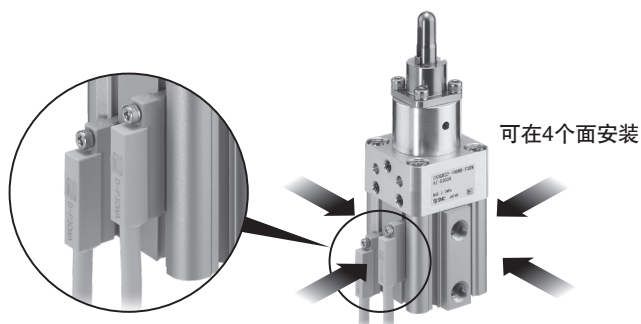
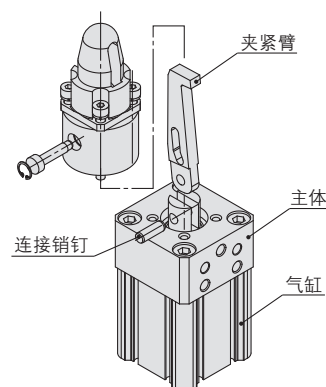
※ 菱形用于ø10~ø20

- 带垫片, 可实现夹紧高度的微调。(可选项)

- 磁性开关可在4个面安装。(可从3个方向安装D-P4DW□型)

■ 手臂更换简单

不拆除主体和气缸, 只需简单移除连接销钉, 就可更换手臂。



■ 适合磁性开关:

耐强磁场磁性开关:
D-P3DWA□、D-P4DW□

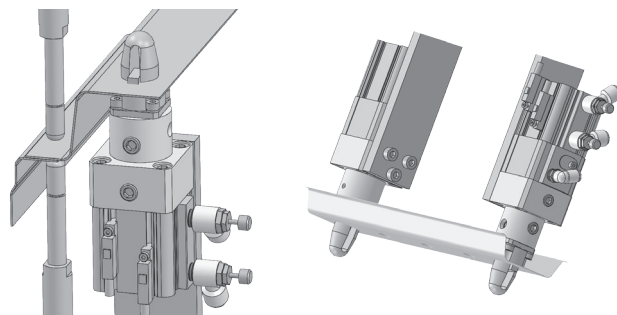
标准型磁性开关:
D-M9□W(V)、D-A9□



应用例

可在狭小空间使用

非夹紧方向锁定后, 防止因异常停止而掉落工件



C(L)KQG32-X3036

SMC

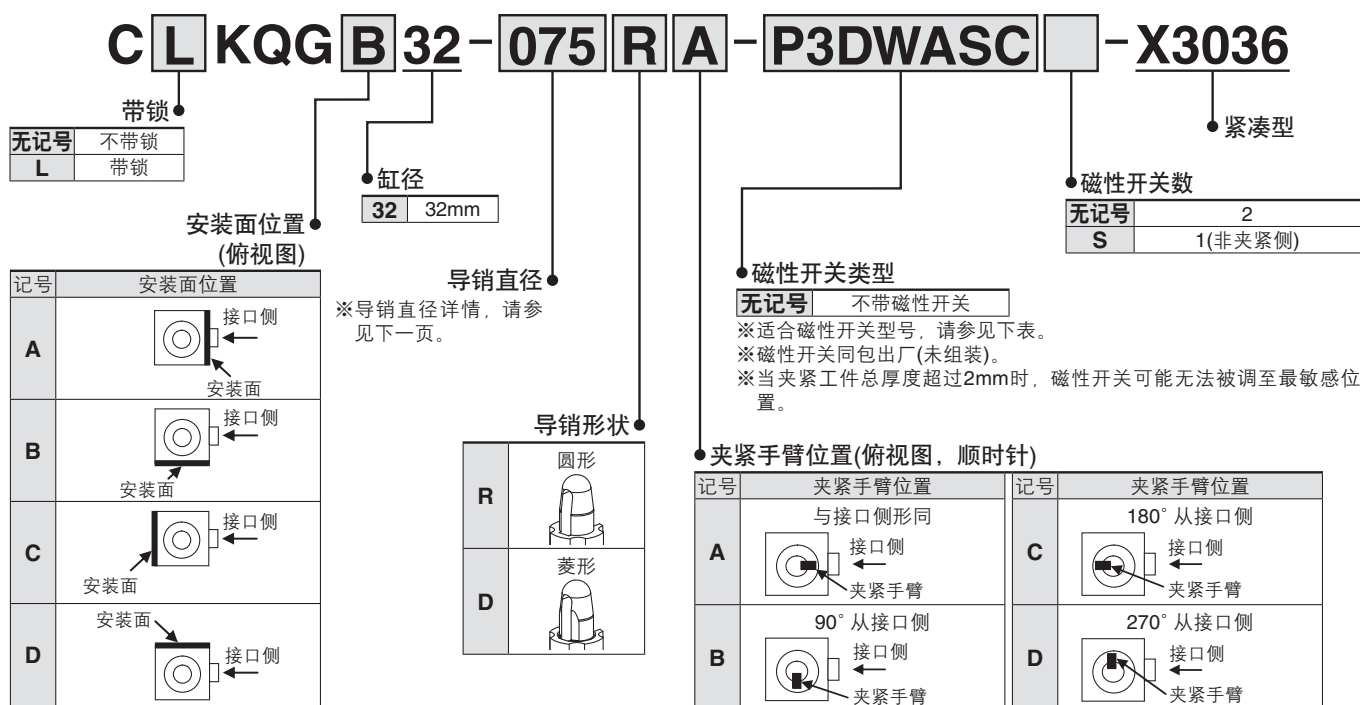
'18-C693

销钉夹紧气缸 (紧凑型)

C(L)KQG32-X3036

Ø32

型号表示方法



磁性开关型号: 有关磁性开关的更多信息, 请参见本公司官网上的[产品目录]。

耐强磁场磁性开关

种类	磁性开关型号	适合强磁场	导线引出方式	指示灯	配线 (使用销钉数)	负载电压	导线长度	适合负载
无触点 磁性开关	P3DWASC	AC强磁场 (单相AC焊接磁场)	导线前置插头	2色显示	2线(3—4)	DC24V	0.3m	继电器 PLC
	P3DWASE				2线(1—4)			
	P3DWA		直接出线式		2线		0.5m	
	P3DWAL						3m	
	P3DWAZ		导线前置插头		2线(3—4)		5m	
	P4DWSC				2线(1—4)		0.3m	
	P4DWSE		直接出线式		2线		3m	
	P4DWL						5m	
	P4DWZ							

标准型磁性开关 ⚠ 标准型磁性开关不能在强磁场下使用。

种类	特殊功能	导线引出方式	指示灯	配线(输出)	负载电压		磁性开关型号		导线长度(m)				导线前置插头	适合负载		
					DC	AC	纵向引出	横向引出	0.5 (无记号)	1 (M)	3 (L)	5 (Z)				
无触点磁性开关	——	直接出线式	有	3线(NPN)	24V	5V、12V	—	M9NV	M9N	●	●	●	○	○	IC 回路	继电器 PLC
				3线(PNP)		12V		M9PV	M9P	●	●	●	○	○		
				2线				M9BV	M9B	●	●	●	○	○		
				3线(NPN)				5V、12V	M9NWV	M9NW	●	●	●	○		
	诊断显示 (2色显示)			3线(PNP)	12V	M9PWV		M9PW	●	●	●	○	○	IC回路		
				2线		M9BWV		M9BW	●	●	●	○	○			
				3线(NPN)		5V、12V		M9NAV	M9NA	○	○	●	○		○	
				防水性提高 (2色显示)	3线(PNP)	12V		M9PAV	M9PA	○	○	●	○	○	IC回路	
		2线	M9BAV		M9BA		○	○	●	○	○					
有触点 磁性开关	——		直接出线式	有	3-线(NPN相当)	—	5V	—	A96V	A96	●	—	●	—	—	IC回路
		2线			24V	12V	100V	A93V※1	A93	●	●	●	●	—	—	继电器
						5V、12V	100V以下	A90V	A90	●	—	●	—	—	IC回路	PLC

※1 m的导线只适合D-A93型。
※带“○”的磁性开关按订单生产。

※ 导线长度记号: 0.5m.....无记号 (例) M9NWV
1m..... M (例) M9NWVM
3m..... L (例) M9NWVL
5m..... Z (例) M9NWVZ

气缸规格



型号			C(L)KQG32-X3036
动作			双作用
缸径(mm)			32
气缸行程/夹紧行程(mm)			12.5(不带工件)/9
使用流体			空气
最低使用压力			CKQ: 0.1MPa CLKQ: 0.15MPa※
最高使用压力	导销直径(mm)	ø7.5-ø13.0	0.7MPa
		ø13.5-ø20.0	1.0MPa
环境和流体温度			-10~60℃(未冻结)
缓冲垫			无
润滑油			无
使用活塞速度(夹紧速度)			50~150mm/s
接管口径(气缸接口)			Rc1/8

※ 当气缸和锁紧机构使用相同配管时，最低使用压力为0.2 MPa。

锁规格

锁动作方式	弹簧锁(排气锁紧)
解除锁定压力	0.2MPa
开始锁定压力	0.05MPa
锁定方向	非夹紧方向锁定
接管口径(锁释放端口)	Rc1/8
保持力(最大静载)	402N

夹紧力

导销直径(mm)	使用压力(MPa)									(N)
	0.2	0.3	0.4	0.5	0.6	0.7	0.8	0.9	1.0	
ø7.5~ø13.0	121	181	241	302	362	422	—	—	—	
ø13.5~ø20.0	121	181	241	302	362	422	483	543	603	

注1) 气缸从未夹紧状态到进行动作并产生夹紧力大约需要0.3秒钟(未安装速度控制阀时)，请在设计回路时考虑此因素。
注2) 请根据工件强度决定夹紧力。若夹紧力过大，工件会受到损伤。
注3) 导销和夹紧臂为易损部件。请准备备件。
当产品被使用在孔径ø12以下的工件中时，请务必准备导销和夹紧臂备件。

导销直径

记号	075	076	077	078	079	080	095	096	097	098	099	100	105	106	107	108	109	110	115	116	117	118	119	120
导销直径(mm)	7.5	7.6	7.7	7.8	7.9	8.0	9.5	9.6	9.7	9.8	9.9	10.0	10.5	10.6	10.7	10.8	10.9	11.0	11.5	11.6	11.7	11.8	11.9	12.0
适合工件孔径(mm)	ø8の場合						ø10の場合						ø11の場合						ø12の場合					
导销形状	圆形						圆形、菱形																	

记号	125	126	127	128	129	130	135	136	137	138	139	140	145	146	147	148	149	150	155	156	157	158	159	160
导销直径(mm)	12.5	12.6	12.7	12.8	12.9	13.0	13.5	13.6	13.7	13.8	13.9	14.0	14.5	14.6	14.7	14.8	14.9	15.0	15.5	15.6	15.7	15.8	15.9	16.0
适合工件孔径(mm)	ø13の場合						ø14の場合						ø15の場合						ø16の場合					
导销形状	圆形、菱形																							

记号	175	176	177	178	179	180	195	196	197	198	199	200
导销直径(mm)	17.5	17.6	17.7	17.8	17.9	18.0	19.5	19.6	19.7	19.8	19.9	20.0
适合工件孔径(mm)	ø18の場合						ø20の場合					
导销形状	圆形、菱形											

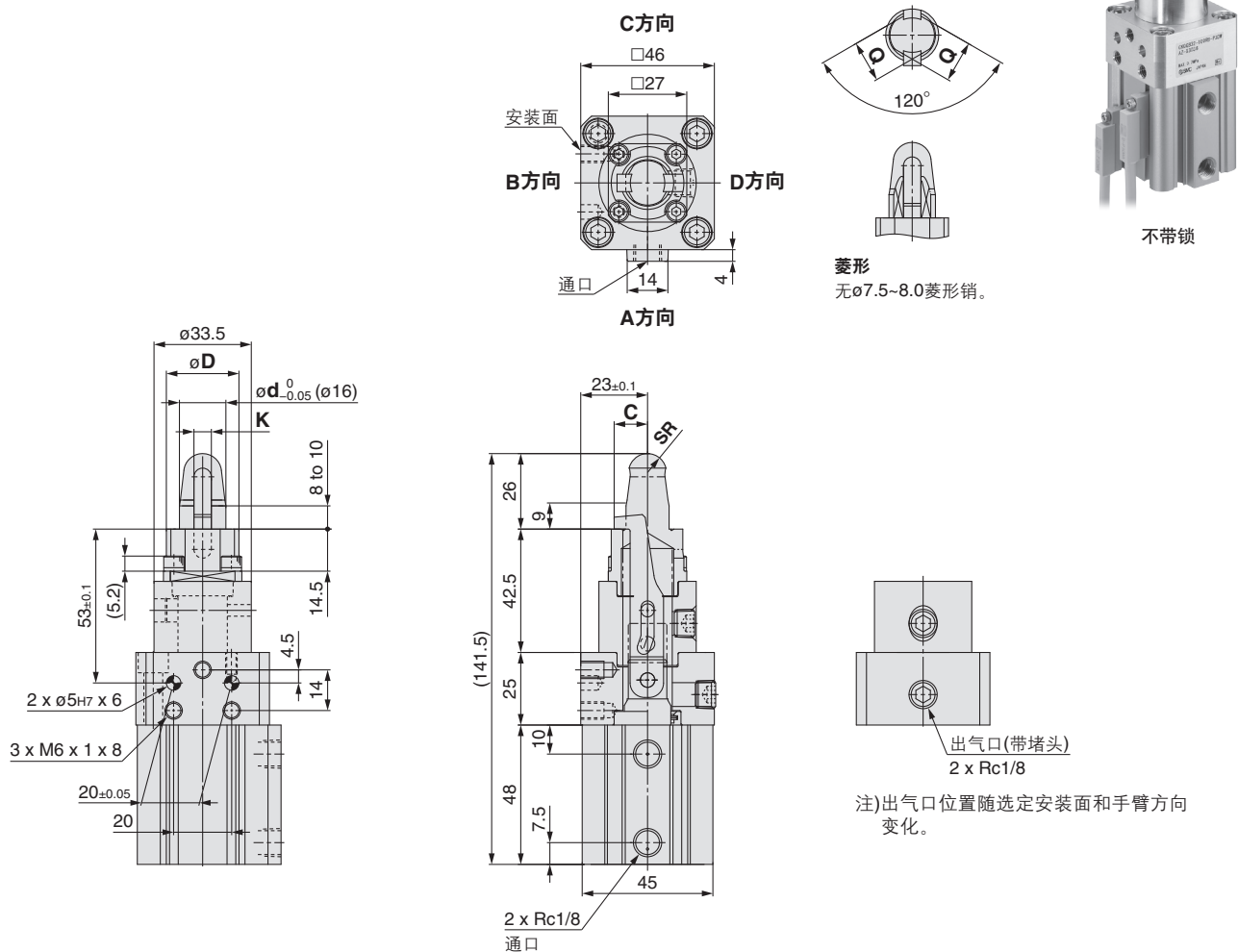
重量

导销直径	不带锁	带锁
ø7.5~ø8.0	530	775
ø9.5~ø10.0		
ø10.5~ø11.0		
ø11.5~ø12.0		
ø12.5~ø13.0		
ø13.5~ø14.0	545	790
ø14.5~ø15.0		
ø15.5~ø16.0		
ø17.5~ø18.0	570	815
ø19.5~ø20.0		

C(L)KQG32-X3036

外形尺寸图

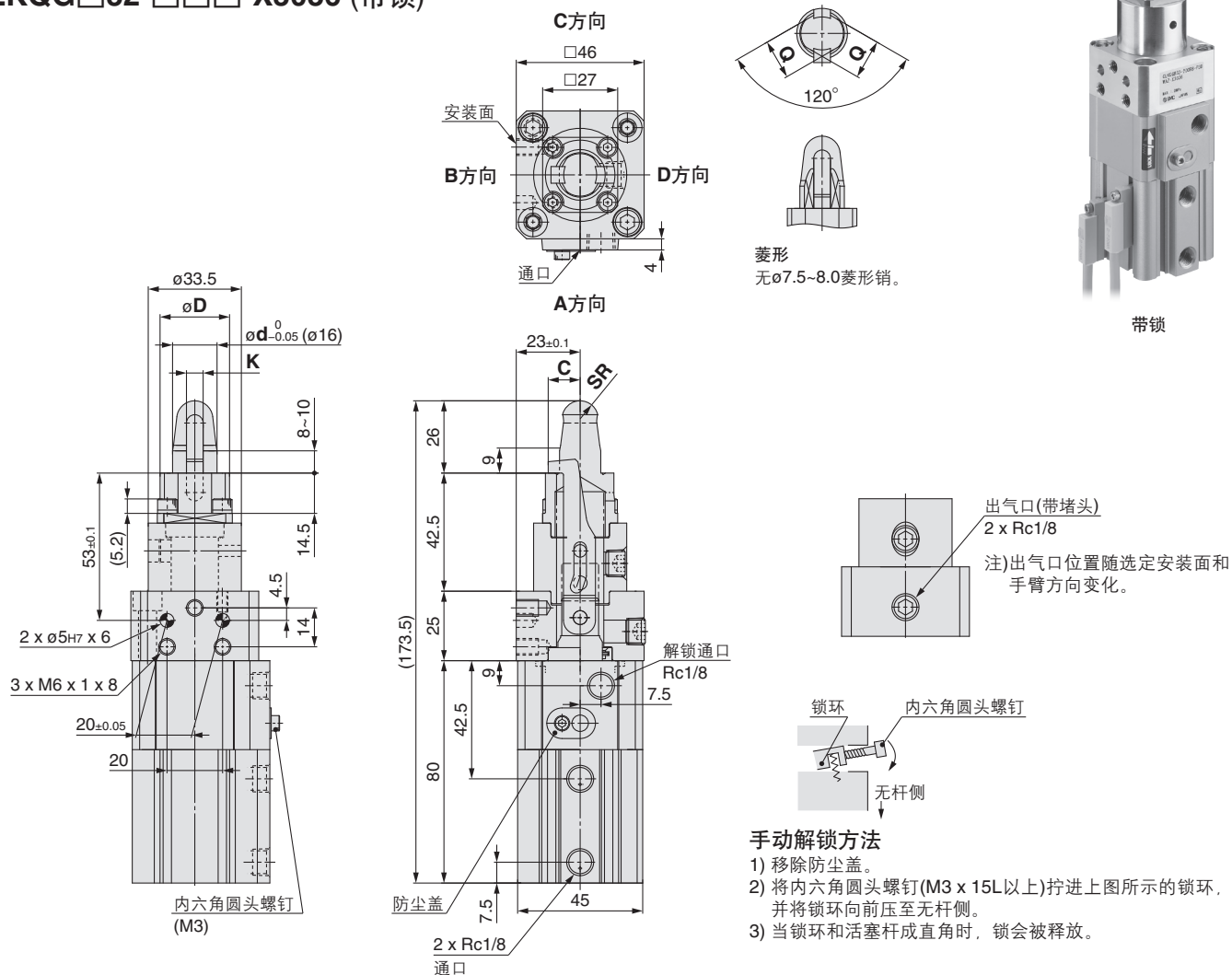
CKQG□32-□□□-X3036 (不带锁)



工件孔径	C	øD	ød	K	SR	Q	型号	工件孔径	C	øD	ød	K	SR	Q	型号
ø8	6	ø20	ø7.5	3.5	3.5	—	075	ø14	10.5	ø25	ø13.5	6	5.5	12.6	135
			ø7.6				076				ø13.6				136
			ø7.7				077				ø13.7				137
			ø7.8				078				ø13.8				138
			ø7.9				079				ø13.9				139
			ø8.0				080				ø14.0				140
			ø9.5				095				ø14.5				145
ø10	7.5	ø20	ø9.6	4	4.5	9.2	096	ø15	10.5	ø25	ø14.6	6	6	13.3	146
			ø9.7				097				ø14.7				147
			ø9.8				098				ø14.8				148
			ø9.9				099				ø14.9				149
			ø10.0				100				ø15.0				150
			ø10.5				105				ø15.5				155
			ø10.6				106				ø15.6				156
ø11	7.5	ø20	ø10.7	4	4.5	9.8	107	ø16	11.5	ø25	ø15.7	6	6.5	14.3	157
			ø10.8				108				ø15.8				158
			ø10.9				109				ø15.9				159
			ø11.0				110				ø16.0				160
			ø11.5				115				ø17.5				175
			ø11.6				116				ø17.6				176
			ø11.7				117				ø17.7				177
ø12	8.5	ø20	ø11.8	5	5	10.9	118	ø18	13	ø27	ø17.8	6	7.5	16.4	178
			ø11.9				119				ø17.9				179
			ø12.0				120				ø18.0				180
			ø12.5				125				ø19.5				195
			ø12.6				126				ø19.6				196
			ø12.7				127				ø19.7				197
			ø12.8				128				ø19.8				198
ø13	8.5	ø20	ø12.9	5	5.5	11.6	129	ø20	13	ø27	ø19.9	6	8	17.2	199
			ø13.0				130				ø20.0				200

外形尺寸图

CLKQG□32-□□□-X3036 (带锁)



工件孔径	C	øD	ød	K	SR	Q	型号	工件孔径	C	øD	ød	K	SR	Q	型号
ø8	6	ø20	ø7.5	3.5	3.5	—	075	ø14	10.5	ø25	ø13.5	6	5.5	12.6	135
			ø7.6				076				ø13.6				136
			ø7.7				077				ø13.7				137
			ø7.8				078				ø13.8				138
			ø7.9				079				ø13.9				139
			ø8.0				080				ø14.0				140
ø10	7.5	ø20	ø9.5	4	4.5	9.2	095	ø15	10.5	ø25	ø14.5	6	6	13.3	145
			ø9.6				096				ø14.6				146
			ø9.7				097				ø14.7				147
			ø9.8				098				ø14.8				148
			ø9.9				099				ø14.9				149
			ø10.0				100				ø15.0				150
ø11	7.5	ø20	ø10.5	4	4.5	9.8	105	ø16	11.5	ø25	ø15.5	6	6.5	14.3	155
			ø10.6				106				ø15.6				156
			ø10.7				107				ø15.7				157
			ø10.8				108				ø15.8				158
			ø10.9				109				ø15.9				159
			ø11.0				110				ø16.0				160
ø12	8.5	ø20	ø11.5	5	5	10.9	115	ø18	13	ø27	ø17.5	6	7.5	16.4	175
			ø11.6				116				ø17.6				176
			ø11.7				117				ø17.7				177
			ø11.8				118				ø17.8				178
			ø11.9				119				ø17.9				179
			ø12.0				120				ø18.0				180
ø13	8.5	ø20	ø12.5	5	5.5	11.6	125	ø20	13	ø27	ø19.5	6	8	17.2	195
			ø12.6				126				ø19.6				196
			ø12.7				127				ø19.7				197
			ø12.8				128				ø19.8				198
			ø12.9				129				ø19.9				199
			ø13.0				130				ø20.0				200

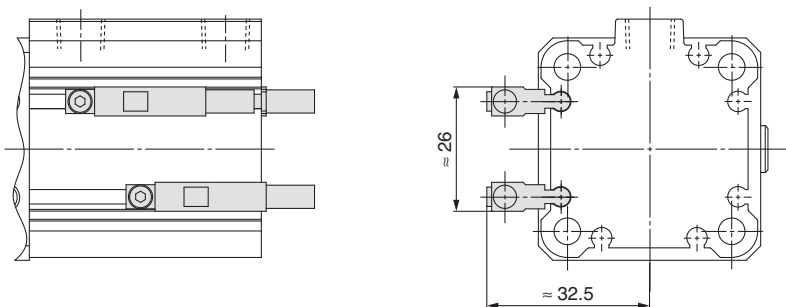
C(L)KQG32-X3036

磁性开关安装方法

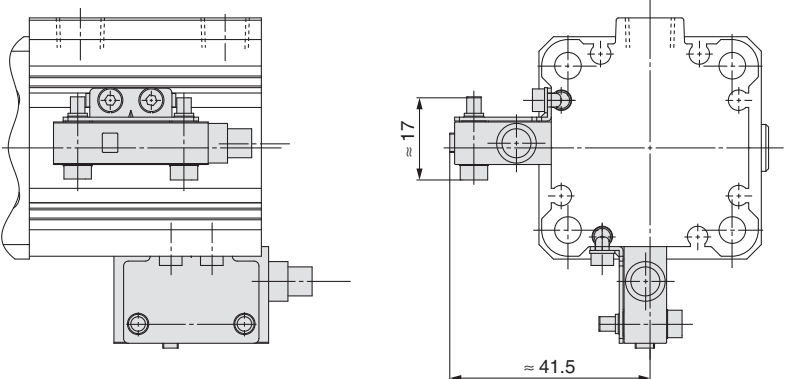
磁性开关安装高度

适合气缸：C(L)KQG32-X3036

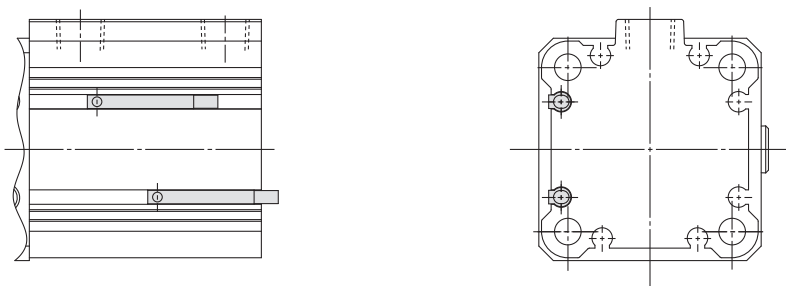
D-P3DWA□



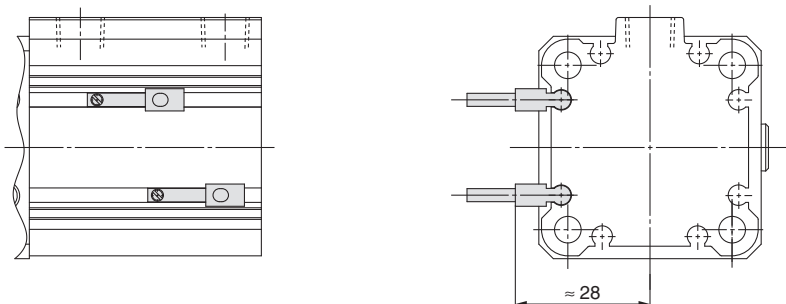
D-P4DW□



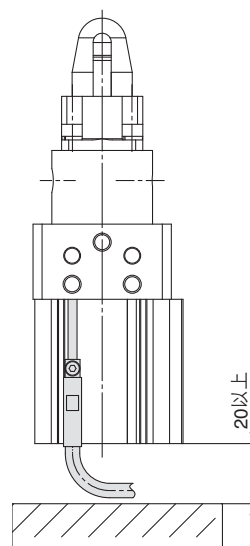
D-M9□ D-M9□W D-A9□



D-M9□V D-M9□WV D-A9□V

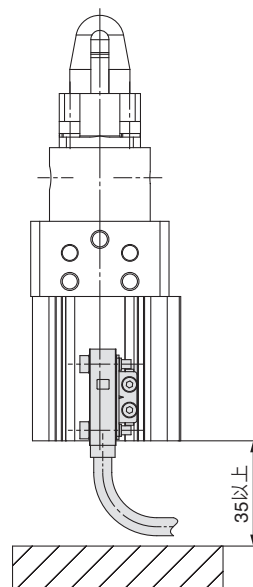


D-P3DWA□用



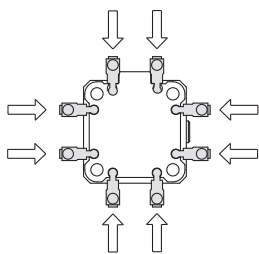
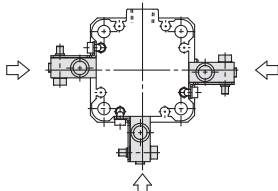
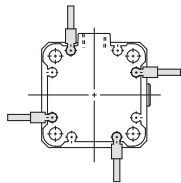
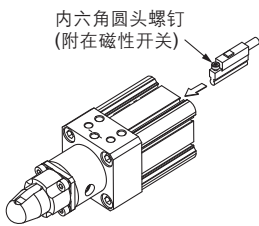
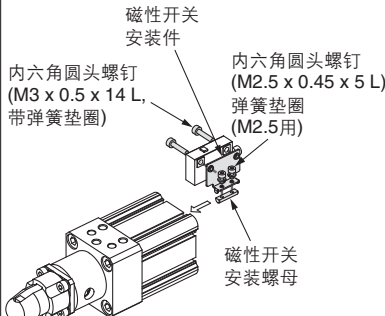
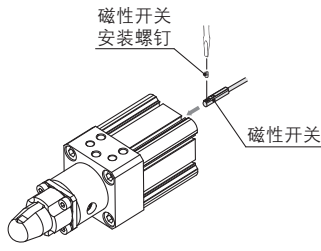
注) 在气缸无杆侧预留20mm以上的空间，以保证磁性开关导线的最小弯曲半径。

D-P4DW□用



注) 在气缸无杆侧预留35mm以上的空间，以保证磁性开关导线的最小弯曲半径。

磁性开关安装件型号/安装方法

适合气缸	C(L)KQG32-X3036								
适合磁性开关	D-P3DWA□	D-P4DW□	D-M9□(V)、D-M9□W(V)、 D-M9□A(V)、D-A9□(V)						
缸径(mm)	ø32								
磁性开关件单体型号	—	BQ7-032	—						
磁性开关安装件及重量	—	<ul style="list-style-type: none">● 磁性开关安装件● 磁性开关安装螺母● 内六角圆头螺钉 (M3 x 0.5 x 14L, 带弹簧垫圈)● 内六角圆头螺钉 (M2.5 x 0.45 x 5L)● 弹簧垫圈(M2.5用) 重量=8.5g	—						
磁性开关安装面	磁性开关安装槽表面	磁性开关安装槽表面	磁性开关安装槽表面						
	 <p>※ 当安装在通口侧时, 请选择宽度12mm以下的接头。</p>								
磁性开关安装方法	<p>① 将磁性开关嵌入气缸缸筒的滑槽中。</p> <p>② 确认磁性开关的检测位置后, 用内六角圆头螺钉(附在磁性开关上)将磁性开关紧固。</p> <p>注) 内六角圆头螺钉的紧固力矩为0.2~0.3N·m。</p> 	<p>① 暂时将磁性开关安装件和磁性开关用内六角圆头螺钉紧固在一起 (M3 x 14L)。</p> <p>② 将内六角圆头螺钉(M2.5 x 5L)穿过弹簧垫圈(M2.5用), 并暂时将磁性开关安装件和磁性开关安装螺母紧固。</p> <p>③ 将临时固定的磁性开关安装螺母嵌入气缸缸筒的滑槽中。</p> <p>④ 确认磁性开关的检测位置后, 使用内六角圆头螺钉(M2.5 x 5L、M3 x 14L)将其固定。</p> <p>注1) 内六角圆头螺钉(M3 x 14L)的紧固力矩为0.5~0.6N·m。</p> <p>注2) 内六角圆头螺钉(M2.5 x 5L)的紧固力矩为0.25~0.35N·m。</p> 	 <p>● 当紧固磁性开关安装螺钉时, 使用把手直径为5~6mm的钟表螺丝刀。</p> <p>磁性开关安装螺钉紧固力矩 N·m</p> <table><tr><th>磁性开关型号</th><th>紧固力矩</th></tr><tr><td>D-A9□(V) (D-A93除外)</td><td>0.10~0.20</td></tr><tr><td>D-M9□(V) D-M9□W(V) D-M9□A(V) D-A93</td><td>0.05~0.15</td></tr></table>	磁性开关型号	紧固力矩	D-A9□(V) (D-A93除外)	0.10~0.20	D-M9□(V) D-M9□W(V) D-M9□A(V) D-A93	0.05~0.15
磁性开关型号	紧固力矩								
D-A9□(V) (D-A93除外)	0.10~0.20								
D-M9□(V) D-M9□W(V) D-M9□A(V) D-A93	0.05~0.15								

C(L)KQG32-X3036

可更换部件

■ 导销订货型号

CKQG32X- **075** **R**

导销直径
※ 参照下表1。

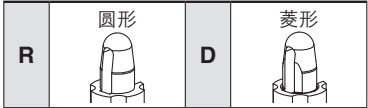


表1导销直径

记号	075	076	077	078	079	080	095	096	097	098	099	100	105	106	107	108	109	110	115	116	117	118	119	120
导销直径(mm)	7.5	7.6	7.7	7.8	7.9	8.0	9.5	9.6	9.7	9.8	9.9	10.0	10.5	10.6	10.7	10.8	10.9	11.0	11.5	11.6	11.7	11.8	11.9	12.0
适合工件孔径(mm)	ø8の場合						ø10の場合						ø11の場合						ø12の場合					
导销形状	圆形						圆形、菱形																	

记号	125	126	127	128	129	130	135	136	137	138	139	140	145	146	147	148	149	150	155	156	157	158	159	160
导销直径(mm)	12.5	12.6	12.7	12.8	12.9	13.0	13.5	13.6	13.7	13.8	13.9	14.0	14.5	14.6	14.7	14.8	14.9	15.0	15.5	15.6	15.7	15.8	15.9	16.0
适合工件孔径(mm)	ø13の場合						ø14の場合						ø15の場合						ø16の場合					
导销形状	圆形、菱形																							

记号	175	176	177	178	179	180	195	196	197	198	199	200
导销直径(mm)	17.5	17.6	17.7	17.8	17.9	18.0	19.5	19.6	19.7	19.8	19.9	20.0
适合工件孔径(mm)	ø18の場合						ø20の場合					
导销形状	圆形、菱形											

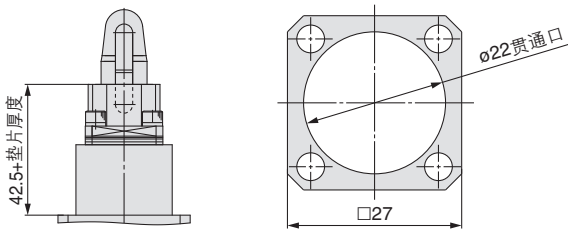
■ 夹紧臂组件订货型号

适合工件孔径	订货型号
ø8用	CKQ32-54-117ZV-R
Ø10和ø11用	CKQ32-54-118ZV-R
Ø12和ø13用	CKQ32-54-119ZV-R
Ø14和ø15用	CKQ32-54-120ZV-R
ø16用	CKQ32-54-121ZV-R
Ø18和ø20用	CKQ32-54-122ZV-R

注) 夹紧臂包含内部保持环。

可选项

■ 垫片



内容	型号	备注
垫片A	CKQ32-36A746MN	面板厚度1(mm)
垫片B	CKQ32-36B746MN	面板厚度0.5(mm)

- 垫片最大安装厚度为3mm。
- 对于磁性开关(M9□V除外)，当垫片和工件总厚度超过2mm，磁性开关可能无法被调至最敏感位置，请务必注意。

⚠ 安全注意事项	请仔细阅读《SMC产品使用注意事项》(M-C03-3)及《使用说明书》，在进行确认的基础上，正确使用本产品。
-----------------	--

SMC(中国)有限公司

地址: 北京经济技术开发区兴盛街甲2号 邮编: 100176
电话: 010-67885566 传真: 010-67882335
<http://www.smc.com.cn>

SMC代理商