

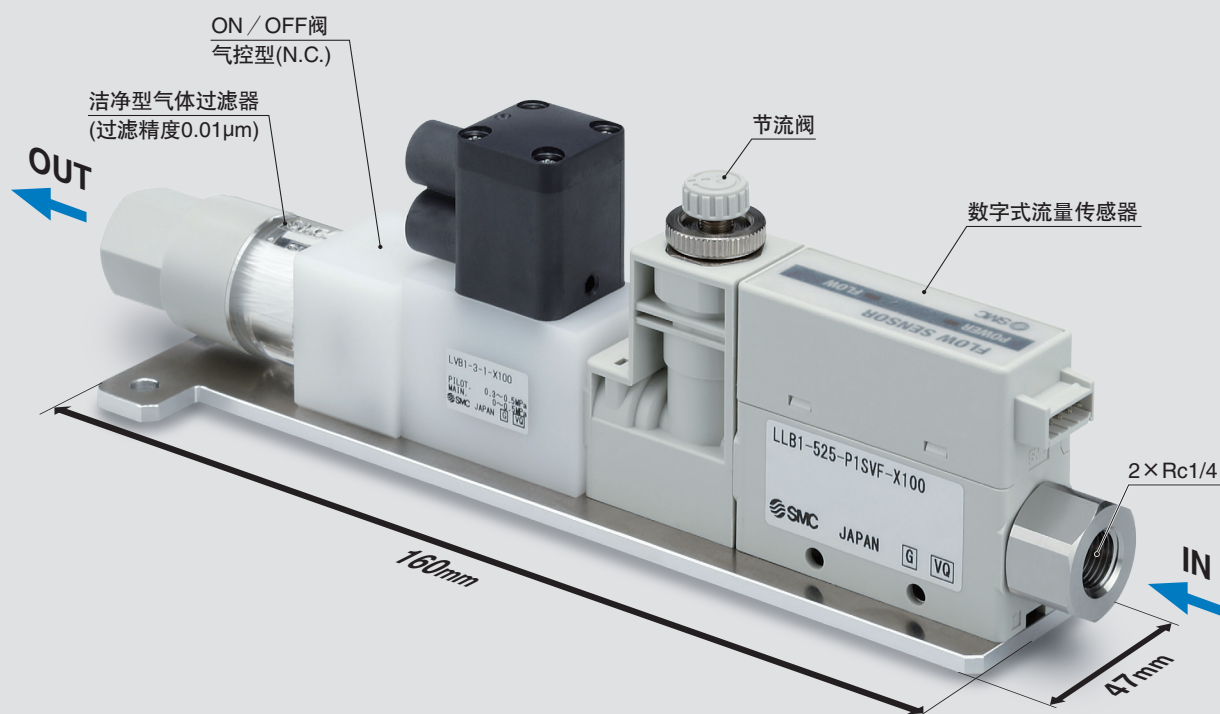
# 洁净型空气模块

## LLB1-X100

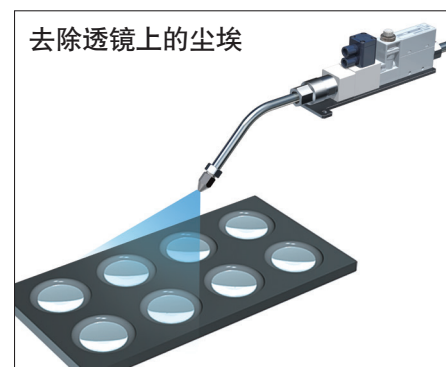
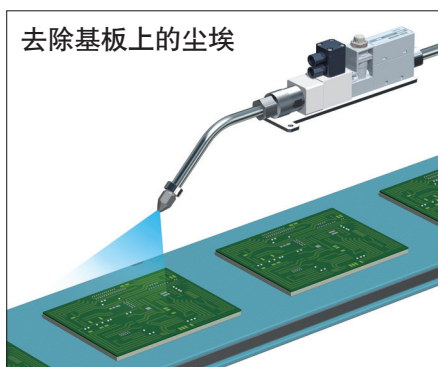
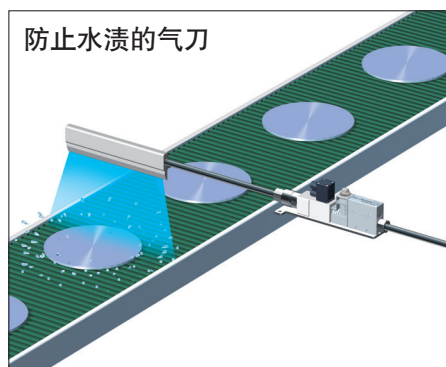
### 特点

#### 一体化单元

- 小型&削减施工工时
- 可对应流量高达100L/min的小型工件的  
洁净型空气吹扫



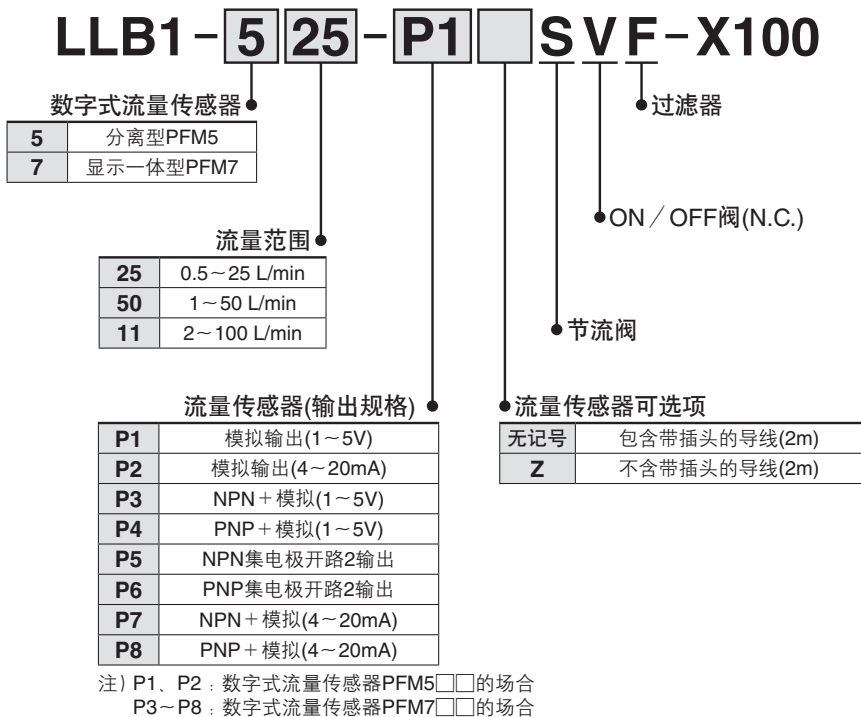
### 用途 小型工件的洁净型空气吹扫



### 注意

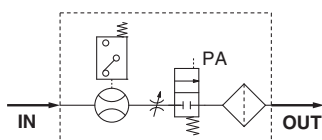
为了安全地使用本产品，在使用之前，请务必认真阅读、理解本公司《Best Pneumatics》(综合样本)中《安全注意事项》的内容。

### 型号表示方法



### 规格

#### 流路记号



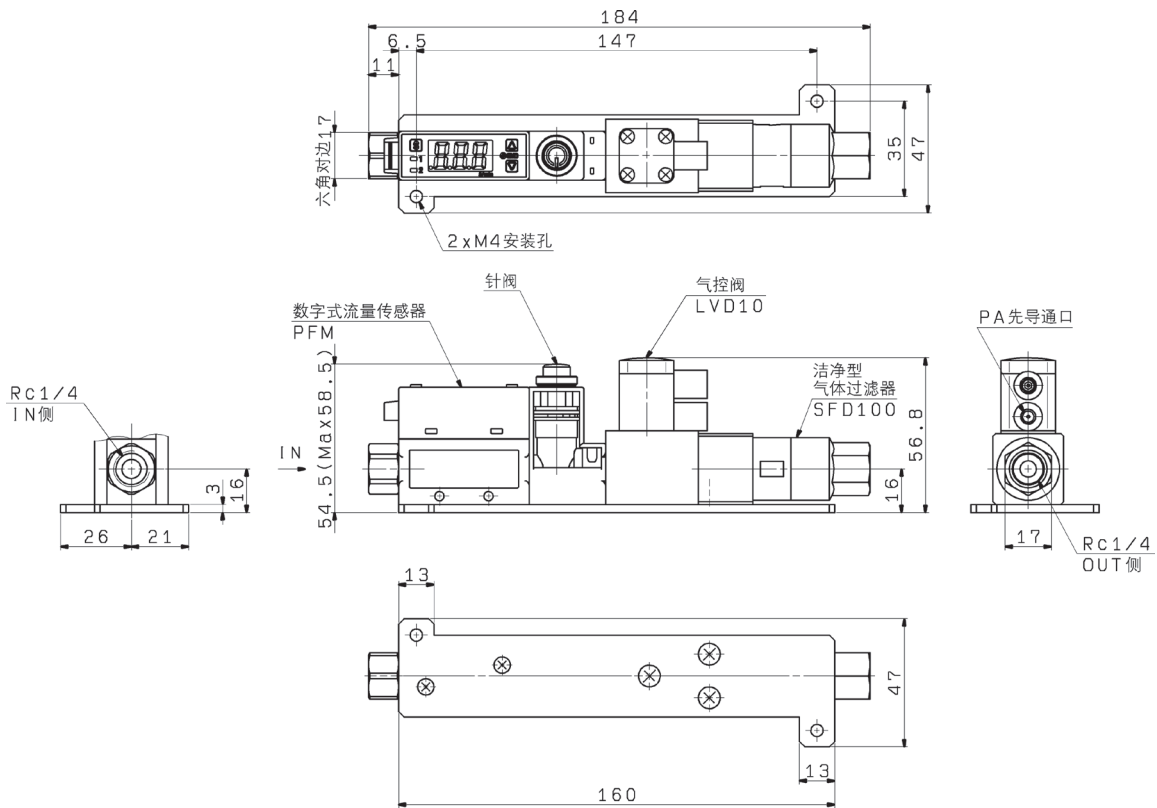
#### 洁净型空气模块共通规格

型号		LLB1-525	LLB1-550	LLB1-511
流量范围	L/min(ANR)	0.5~25	1~50	2~100
使用流体		洁净型空气、N <sub>2</sub> 气体		
进口空气条件		ISO8573-1 品质等级1.1.2~1.6.2		
最高使用压力	MPa	0.5		
耐压力	MPa	1.0		
使用流体温度	°C	5~45		
环境温度	°C	5~45		
显示精度	%F.S.	±3		
模拟输出精度	%F.S.	±5		
先导压力	MPa	0.3~0.5		
背压	MPa	0.3		
过滤精度	µm	0.01(捕捉效率99.99%)		
接触流体部 材质	数字式 流量传感器	LCP、PBT、黄铜(无电解镀镍)、HNBR(+氟涂层) FKM(+氟涂层)、硅、Au、SUS304		
	ON/OFF阀	PTFE、POM		
	洁净型气体过滤器	PBT、POM、PC、聚烯烃、PU、PET、ABS、HNBR		

外形尺寸图

(mm)

LLB1-□25/50-□SVF-X100



LLB1-□11-□SVF-X100

