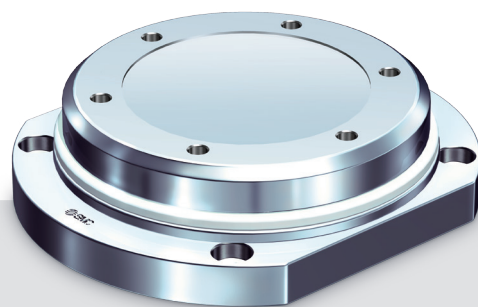


! 本产品是针对个别客户的需求而开发的，关于交货期、价格，请向本公司营业所确认。 特定开发产品信息

Point to Group
P.G. information

浮动对中单元

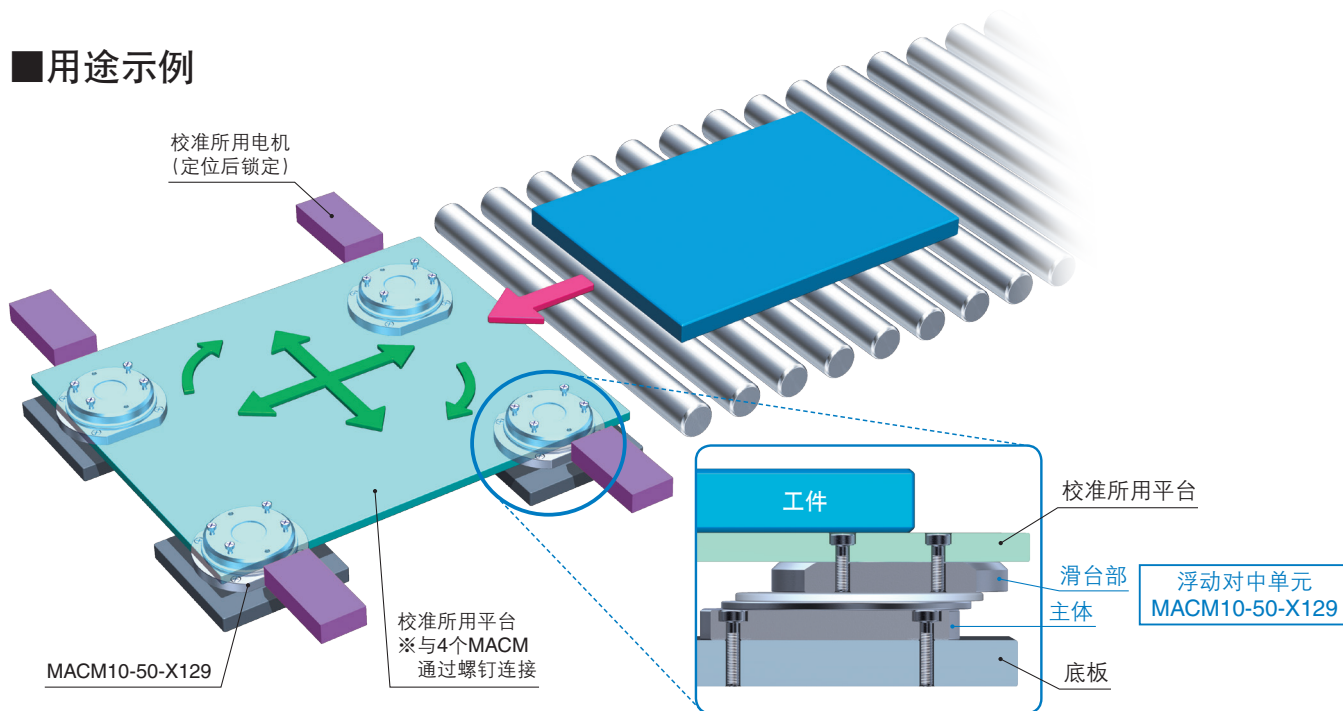
MACM10-50-X129



特点

- 高度精度 $\pm 0.05\text{mm}$ (以前产品 $\pm 0.5\text{mm}$)
- 可以利用多个浮动对中单元支撑同一个平台
- 滑台部追加了用于安装工件的螺纹孔 (M8 \times 1.25)
- 滑台部材质：不锈钢
- 工件可以任意方向移动：前后、左右、倾斜、甚至转动 (360°)

用途示例



规格

型号	MACM10-50-X129	
最大允许负载重量	kN	10
滑台中心可移动范围	mm	$\phi 100$
浮动对中单元精度	mm	± 1 以下
对应传感器		无
重量	kg	10.5
锁紧机构		无

型号表示方法

MACM10-50-X129

高度精度 $\pm 0.05\text{mm}$ 规格

注意

为了安全地使用本产品，在使用之前，请务必认真阅读、理解本公司《Best Pneumatics》(综合样本)中《安全注意事项》的内容。

SMC(中国)有限公司 地址：北京经济技术开发区兴盛街甲2号
© SMC (China) Co., Ltd. All Rights Reserved

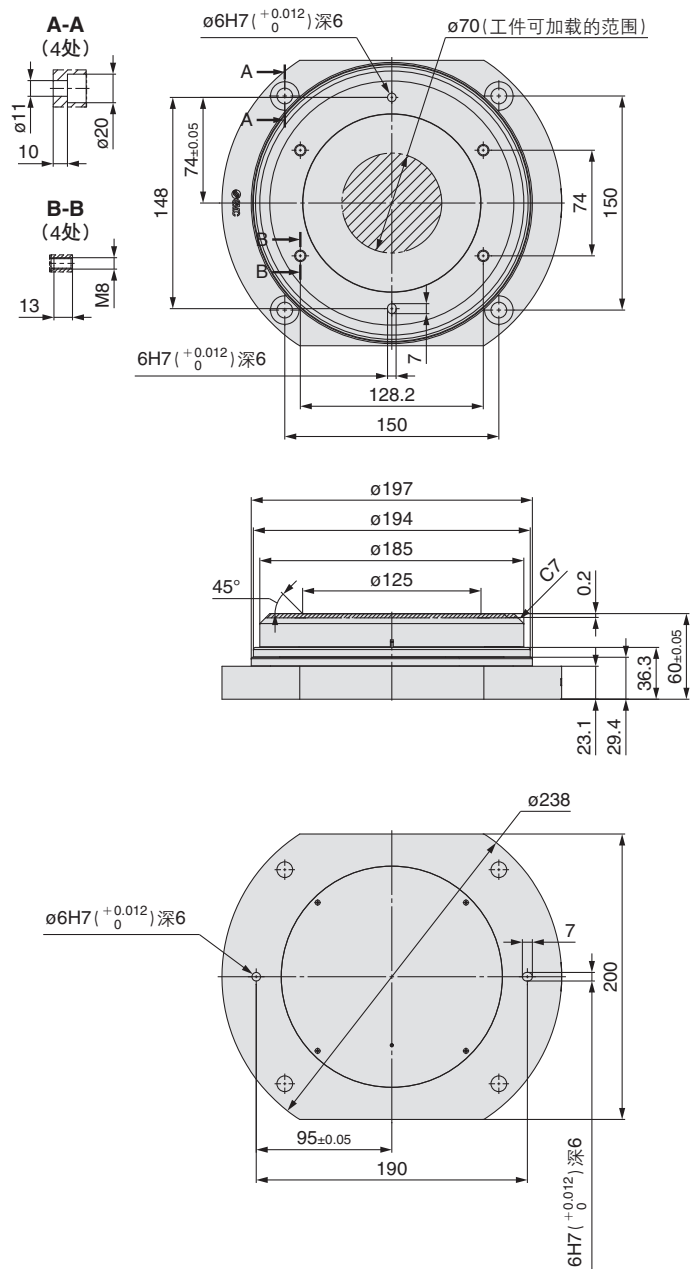
<http://www.smc.com.cn>



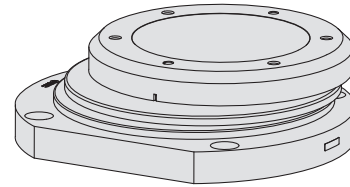
SP173X-014C
P: WO

外形尺寸图

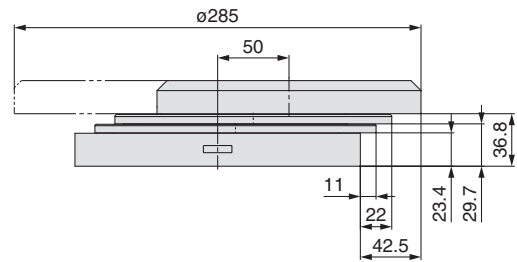
(mm)



轴测图 (最大偏置时)



最大偏置时



⚠ 注意

- 请在规格范围内使用。
- 请在允许负载范围内使用。
- 请勿采用下述使用方法：
 - 向滑台侧面施加冲击，使其进行全行程动作。
 - 在全行程的状态下，使滑台做圆弧状连续动作。
 - 使滑台反复地全行程往复动作。
 - 握住主体部，摆动滑台。
- 可能超行程的场合，请考虑防止壁等的设置。
- 输送产品单体、安装的装置时，请固定滑台，避免其自由移动。