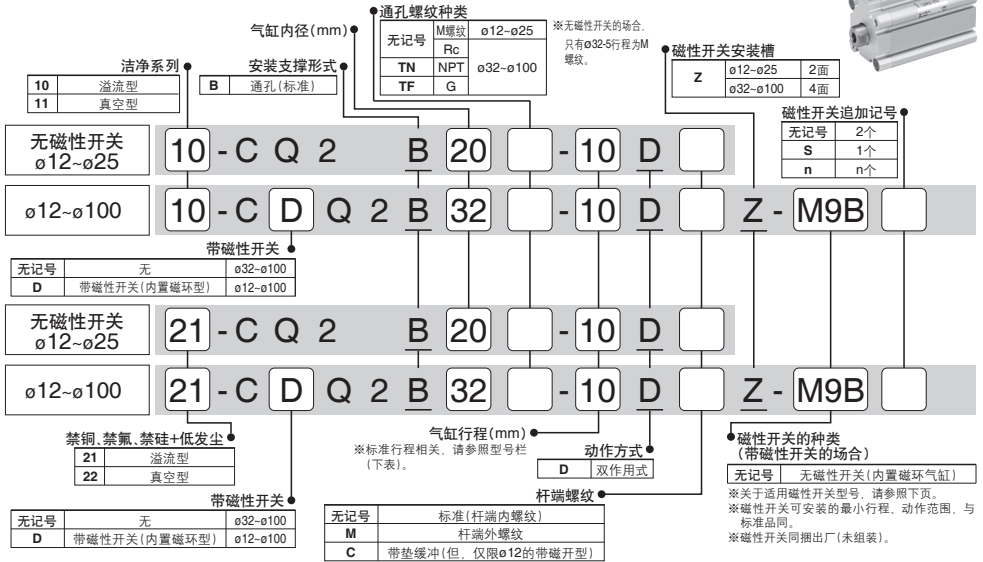


# 10-/21-11-/22-CQ2系列

薄型气缸

φ12,φ16,φ20,φ25,φ32,φ40,φ50,φ63,φ80,φ100

## 型号表示方法



## 型式

	型号	缸径(mm)	配管径	溢流通口	动作方式	标准行程(mm)
溢流型	10-/21-C(D)Q2B12	12	M5×0.8	M5×0.8	双作用型 单杆	5, 10, 15, 20, 25, 30
	10-/21-C(D)Q2B16	16				5, 10, 15, 20, 25, 30
	10-/21-C(D)Q2B20	20				35, 40, 45, 50
	10-/21-C(D)Q2B25	25				5, 10, 15, 20, 25, 30
	10-/21-C(D)Q2B32	32				35, 40, 45, 50, 75, 100
	10-/21-C(D)Q2B40	40				5, 10, 15, 20, 25, 30
	10-/21-C(D)Q2B50	50				35, 40, 45, 50, 75, 100
	10-/21-C(D)Q2B63	63				10, 15, 20, 25, 30, 35
	10-/21-C(D)Q2B80	80				40, 45, 50, 75, 100
	10-/21-C(D)Q2B100	100				
真空型	11-/22-C(D)Q2B12	12	M5×0.8	M5×0.8	双作用型 单杆	5, 10, 15, 20, 25, 30
	11-/22-C(D)Q2B16	16				5, 10, 15, 20, 25, 30
	11-/22-C(D)Q2B20	20				35, 40, 45, 50
	11-/22-C(D)Q2B25	25				5, 10, 15, 20, 25, 30
	11-/22-C(D)Q2B32	32				35, 40, 45, 50, 75, 100
	11-/22-C(D)Q2B40	40				5, 10, 15, 20, 25, 30
	11-/22-C(D)Q2B50	50				35, 40, 45, 50, 75, 100
	11-/22-C(D)Q2B63	63				10, 15, 20, 25, 30, 35
	11-/22-C(D)Q2B80	80				40, 45, 50, 75, 100
	11-/22-C(D)Q2B100	100				

注) φ32无磁性开关的场合，只有5行程为M5X0.8。

## 规格

项目	缸径(mm)	12, 16, 20, 25 32, 40, 50, 63	80, 100
保证耐压力		1.5MPa	
最高使用压力		1.0MPa	
最低使用压力		0.1MPa	
环境温度及使用流体温度		无磁性开关: -10℃~70℃ 带磁性开关: -10℃~60℃(但不能冰冻)	
缓冲		无	
使用活塞速度		30~400mm/s	30~300mm/s
行程长度公差		注) ±1.0 0	
安装		通孔	
使用润滑脂		10-/11-: 氟润滑脂 21-/22-: 锂皂基系润滑脂	
洁净度等级(ISO等级)		10-/21-: 等级4, 11-/22-: 等级3	

注1) φ12带磁性开关的场合，带垫缓冲为标准。

注2) 行程长度公差，不含缓冲器的变化量。

## 真空型的抽吸流量(参考值)

尺寸	抽吸流量L/min(ANR)
12-40	5
50, 63	10
80, 100	20

磁性开关规格(规格详细及下述以外磁性开关, 请参照官网产品目录。)

触点	磁性开关型号	负载电压	负载电流范围	指示灯	适用用途
无触点	2线式 D-M9B	DC24V(DC10~28V)	2.5~40mA	○	DC24V继电器、PLC用
	3线式 D-M9N、D-M9P	DC28V以下	40mA以下	○	IC回路、继电器、PLC用
有触点	D-A93、D-A96	DC24V、AC100V	5~40mA、5~20mA	○	继电器、PLC

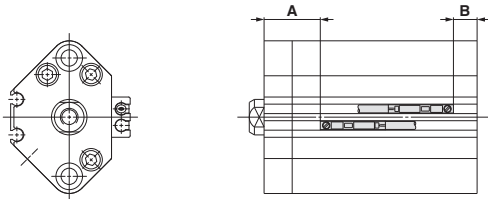
适用磁性开关一览 → 参照P.889 PLC: 可编程逻辑控制器

磁性开关/行程末端检测时合适的安装位置及安装高度

### D-M9N/M9B/M9P型

#### D-A93/A96型

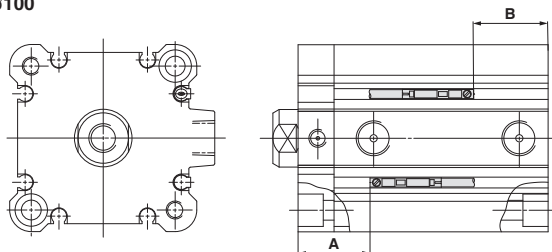
φ12-φ25



### D-M9N/M9B/M9P型

#### D-A93/A96型

φ32-φ100



缸径	D-M9□型		D-A9□型	
	A	B	A	B
12	16	7	12	3
16	19	6.5	15	2.5
20	19	7.5	15	3.5
25	19.5	8	15.5	4
32	22	9	18	5
40	26	11.5	22	7.5
50	24	14.5	20	10.5
63	26.5	17.5	22.5	13.5
80	34.5	22	30.5	18
100	39	27	35	23

## ⚠ 产品单独注意事项

使用前必读。

止动环拆卸(φ50-φ100)

使用注意事项

### ⚠ 注意

- ① 安装、拆卸, 要使用正确的手钳(C形止动环安装工具)。
- ② 即使使用正确的工具, 止动环也有从手钳的端部飞出的可能, 有造成人身伤害、损坏周边机器的危险, 要充分注意。还有, 安装时要确认止动环可靠安装于杆侧端盖的槽中后, 再向气缸供气。

### ⚠ 注意

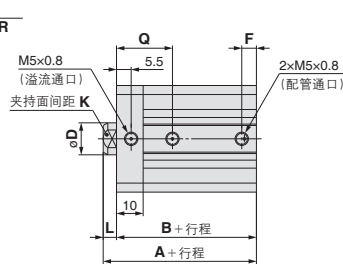
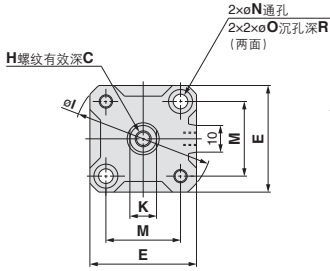
- ① 通常的活塞杆荷重方向, 要与轴向一致。
  - 安装气缸时, 杆要完全拉出。
  - 使用限位器的场合, 不能直接加载横向载荷于活塞杆上, 请加设导轨。
- ② 不能松开、拆下固定杆端盖的内六角螺栓。杆端盖脱开, 有人身伤害, 损坏周边机器的危险。

10-C(D)Q2B12~25, 21-C(D)Q2B12~25

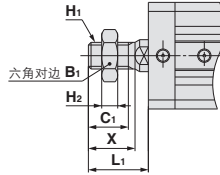
无磁性开关  
杆端内螺纹



φ12の場合  
缸筒形状



杆端外螺纹



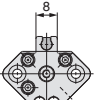
杆端外螺纹の場合 (mm)

缸径	B <sub>1</sub>	C <sub>1</sub>	H <sub>1</sub>	H <sub>2</sub>	L <sub>1</sub>	X
12	8	9	M5×0.8	4	14	10.5
16	10	10	M6×1.0	5	15.5	12
20	13	12	M8×1.25	5	18.5	14
25	17	15	M10×1.25	6	22.5	17.5

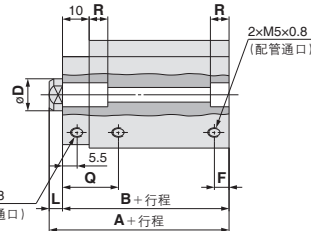
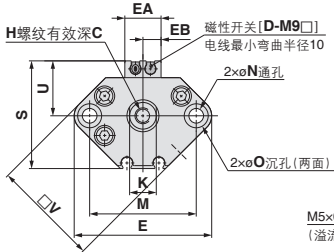
标准型

缸径	记号	A	B	C	D	E	F	H	I	K	L	M	N	O	Q	R	标准行程
12		30.5	27	6	6	25	5	M3×0.5	32	5	3.5	15.5	3.5	6.5	17.5	3.5	5, 10, 15
16		32	28.5	8	8	29	5.5	M4×0.7	38	6	3.5	20	3.5	6.5	18	3.5	20, 25, 30
20		34	29.5	7	10	36	5.5	M5×0.8	47	8	4.5	25.5	5.5	9	18	7	5, 10, 15, 20, 25
25		37.5	32.5	12	12	40	5.5	M6×1.0	52	10	5	28	5.5	9	19	7	30, 35, 40, 45, 50

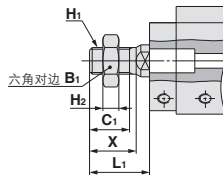
带磁性开关  
杆端内螺纹



φ12の場合  
缸筒形状



杆端外螺纹



杆端外螺纹の場合 (mm)

缸径	B <sub>1</sub>	C <sub>1</sub>	H <sub>1</sub>	H <sub>2</sub>	L <sub>1</sub>	X
12	8	9	M5×0.8	4	14	10.5
16	10	10	M6×1.0	5	15.5	12
20	13	12	M8×1.25	5	18.5	14
25	17	15	M10×1.25	6	22.5	17.5

标准型

缸径	记号	A	B	C	D	E	EA	EB	F	H	K	L	M	N	O	Q	R	S	U	V	标准行程
12		41.5	38	6	6	33	—	—	6.5	M3	5	3.5	22	3.5	6.5	21	3.5	27.5	14	25	5, 10, 15
16		44	40.5	8	8	37	13.2	6.6	5.5	M4	6	3.5	28	3.5	6.5	20	3.5	29.5	15	29	20, 25, 30
20		46	41.5	7	10	47	13.6	6.8	5.5	M5	8	4.5	36	5.5	9	18	7	35.5	18	36	5, 10, 15, 20, 25
25		47.5	42.5	12	12	52	13.6	6.8	5.5	M6	10	5	40	5.5	9	19	7	40.5	21	40	30, 35, 40, 45, 50

方向控制元件

气缸

摆缸

气缸

压缩空气

模块式F.R.

压力控制元件

接头管子

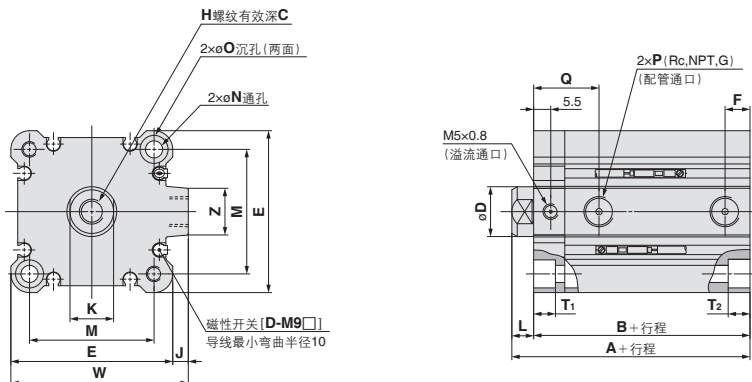
驱动控制元件

压力传感器

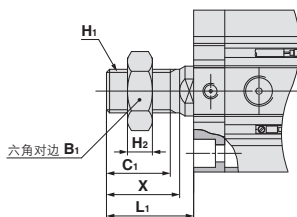
薄型气缸 10: CQ2/21: CQ2

10: C(D) Q2B32~50, 21: C(D) Q2B32~50 (无磁性开关の場合, 只有A,B,F,P,Q尺寸有变, 请参考尺寸表。)

杆端内螺纹



杆端外螺纹



杆端外螺纹の場合 (mm)

缸径	B <sub>1</sub>	C <sub>1</sub>	H <sub>1</sub>	H <sub>2</sub>	L <sub>1</sub>	X
32	22	20.5	M14×1.5	8	28.5	23.5
40	22	20.5	M14×1.5	8	28.5	23.5
50	27	26	M18×1.5	11	33.5	28.5

标准型

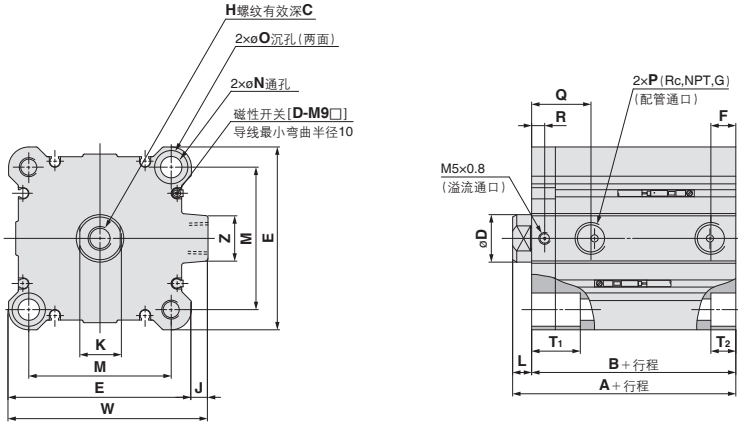
缸径	行程范围 <sup>注)</sup>	无磁性开关					带磁性开关					C	D	E	H	J	K
		A	B	F	P	Q	A	B	F	P	Q						
32	5	40	33	5.5	M5×0.8	20	50	43	7.5	1/8	20	13	16	45	M8×1.25	4.5	14
	10,50			7.5													
	75,100	50	43														
40	5,50	46.5	39.5	7.5	1/8	22.5	56.5	49.5	7.5	1/8	22.5	13	16	52	M8×1.25	5	14
	75,100																
	10,50	48.5	40.5														
50	75,100	58.5	50.5	10.5	1/4	20.5	58.5	50.5	10.5	1/4	20.5	15	20	64	M10×1.5	7	17

缸径	行程范围 <sup>注)</sup>	L	M	N	O	T <sub>1</sub>	T <sub>2</sub>	W	Z
32	5	7	34	5.5	9	7	7	49.5	14
	10,50								
	75,100								
40	5,50	7	40	5.5	9	6	7	57	15
	75,100								
	10,50								
50	75,100	8	50	6.6	11	18	8	71	19

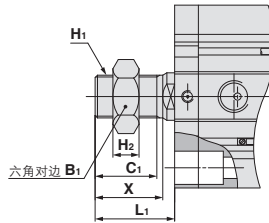
注) 中间行程(55,60,65,70)和(80,85,90,95)の場合, 75,100行程上安装有20,15, 10, 5mm宽的垫片, 尺寸关系与相应的75,100行程同。

10-C(D)Q2B63~100, 21-C(D)Q2B63~100 (无磁性开关の場合, 只有A,B尺寸有变, 请参照尺寸表.)

杆端内螺纹



杆端外螺纹



杆端外螺纹の場合 (mm)

缸径	B <sub>1</sub>	C <sub>1</sub>	H <sub>1</sub>	H <sub>2</sub>	L <sub>1</sub>	X
63	27	26	M18×1.5	11	33.5	28.5
80	32	32.5	M22×1.5	13	43.5	35.5
100	41	32.5	M26×1.5	16	43.5	35.5

标准型

缸径	行程范围 <sup>注)</sup>	无磁性开关		带磁性开关		C	D	E	F	H	J	K	L	M	N	O	P	Q
		A	B	A	B													
63	10-50	54	46	64	56	15	20	77	10.5	M10×1.5	7	17	8	60	9	14	1/4	25
	75,100	64	56															
80	10-50	68.5	58.5	78.5	68.5	21	25	98	12.5	M16×2.0	6	22	10	77	11	17.5	3/8	31
	75,100	78.5	68.5															
100	10-50	80	68	90	78	27	30	117	13	M20×2.5	6.5	27	12	94	11	17.5	3/8	38
	75,100	90	78															

缸径	行程范围 <sup>注)</sup>	R	T <sub>1</sub>	T <sub>2</sub>	W	Z
63	10-50	5.5	20.5	10.5	84	19
	75,100					
80	10-50	10	28.5	13.5	104	25
	75,100					
100	10-50	10	28.5	13.5	123.5	25
	75,100					

注) 中间行程(55,60,65,70)和(80,85,90,95)の場合, 75,100行程上安装有20,15,10,5mm宽的垫片, 尺寸关系与相应的75,100行程同。

方向控制元件

气缸

摆缸

气爪

净化压缩空气元件

模块式F.R.

压力控制元件

接头管子

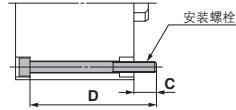
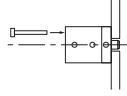
驱动控制元件

压力传感器

CQ2用安装螺栓

安装方法：备有通孔型CQ2用安装螺栓。  
 购买方法参照下面内容。  
 购买数量根据螺栓根数决定。

例) CQ-M5X40L 2根



杆侧安装/无磁性开关

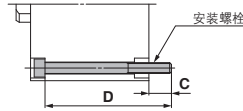
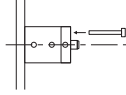
		型号	C	D	安装螺栓型号
10-	11-	CQ2B12-5D	6.5	35	CQ-M3X35L
		-10D		40	X40L
		-15D		45	X45L
		-20D		50	X50L
		-25D		55	X55L
		-30D		60	X60L
10-	11-	CQ2B16-5D	5	35	CQ-M3X35L
		-10D		40	X40L
		-15D		45	X45L
		-20D		50	X50L
		-25D		55	X55L
		-30D		60	X60L
10-	11-	CQ2B20-5D	7.5	35	CQ-M5X35L
		-10D		40	X40L
		-15D		45	X45L
		-20D		50	X50L
		-25D		55	X55L
		-30D		60	X60L
		-35D		65	X65L
		-40D		70	X70L
		-45D		75	X75L
		-50D		80	X80L
10-	11-	CQ2B25-5D	9.5	40	CQ-M5X40L
		-10D		45	X45L
		-15D		50	X50L
		-20D		55	X55L
		-25D		60	X60L
		-30D		65	X65L
		-35D		70	X70L
		-40D		75	X75L
		-45D		80	X80L
		-50D		85	X85L
10-21-	11-22-	CQ2B32-5DZ	9	40	CQ-M5X40L
		-10DZ		45	X45L
		-15DZ		50	X50L
		-20DZ		55	X55L
		-25DZ		60	X60L
		-30DZ		65	X65L
		-35DZ		70	X70L
		-40DZ		75	X75L
		-45DZ		80	X80L
		-50DZ		85	X85L
10-21-	11-22-	CQ2B40-5DZ	7.5	45	CQ-M5X45L
		-10DZ		50	X50L
		-15DZ		55	X55L
		-20DZ		60	X60L
		-25DZ		65	X65L
		-30DZ		70	X70L
		-35DZ		75	X75L
		-40DZ		80	X80L
		-45DZ		85	X85L
		-50DZ		90	X90L
-75DZ	125	X125L			
-100DZ	150	X150L			

		型号	C	D	安装螺栓型号
10-21-	11-22-	CQ2B50-10DZ	12.5	55	CQ-M6X55L
		-15DZ		60	X60L
		-20DZ		65	X65L
		-25DZ		70	X70L
		-30DZ		75	X75L
		-35DZ		80	X80L
		-40DZ		85	X85L
		-45DZ		90	X90L
		-50DZ		95	X95L
		-75DZ		130	X130L
-100DZ	155	X155L			
10-21-	11-22-	CQ2B63-10DZ	14.5	60	CQ-M8X60L
		-15DZ		65	X65L
		-20DZ		70	X70L
		-25DZ		75	X75L
		-30DZ		80	X80L
		-35DZ		85	X85L
		-40DZ		90	X90L
		-45DZ		95	X95L
		-50DZ		100	X100L
		-75DZ		135	X135L
-100DZ	160	X160L			
10-21-	11-22-	CQ2B80-10DZ	15	70	CQ-M10X70L
		-15DZ		75	X75L
		-20DZ		80	X80L
		-25DZ		85	X85L
		-30DZ		90	X90L
		-35DZ		95	X95L
		-40DZ		100	X100L
		-45DZ		105	X105L
		-50DZ		110	X110L
		-75DZ		145	X145L
-100DZ	170	X170L			
10-21-	11-22-	CQ2B100-10DZ	15.5	80	CQ-M10X80L
		-15DZ		85	X85L
		-20DZ		90	X90L
		-25DZ		95	X95L
		-30DZ		100	X100L
		-35DZ		105	X105L
		-40DZ		110	X110L
		-45DZ		115	X115L
		-50DZ		120	X120L
		-75DZ		155	X155L
-100DZ	180	X180L			

## CQ2用安装螺栓

安装方法：备有通孔型CQ2用安装螺栓。  
购买方法参照下面内容。  
购买数量根据螺栓根数决定。

例) CQ-M5X40L 2根



无杆侧安装/无磁性开关

型号		C	D	安装螺栓型号				
10-	11-	6.5	35	CQ2B12-5D				
				-10D				
				-15D				
				-20D				
				-25D				
				-30D				
10-	11-	5	40	CQ2B16-5D				
				-10D				
				-15D				
				-20D				
				-25D				
				-30D				
10-	11-	7.5	40	CQ2B20-5D				
				-10D				
				-15D				
				-20D				
				-25D				
				-30D				
				-35D				
				-40D				
				-45D				
				-50D				
				10-	11-	9.5	40	CQ2B25-5D
								-10D
-15D								
-20D								
-25D								
-30D								
-35D								
-40D								
-45D								
-50D								
10-21-	11-22-	9	40					CQ2B32-5DZ
								-10DZ
				-15DZ				
				-20DZ				
				-25DZ				
				-30DZ				
				-35DZ				
				-40DZ				
				-45DZ				
				-50DZ				
				-75DZ				
				-100DZ				
10-21-	11-22-	11.5	50	CQ2B40-5DZ				
				-10DZ				
				-15DZ				
				-20DZ				
				-25DZ				
				-30DZ				
				-35DZ				
				-40DZ				
				-45DZ				
				-50DZ				
				-75DZ				
				-100DZ				

型号		C	D	安装螺栓型号
10-21-	11-22-	12.5	45	CQ2B50-10DZ
				-15DZ
				-20DZ
				-25DZ
				-30DZ
				-35DZ
				-40DZ
				-45DZ
				-50DZ
				-75DZ
				-100DZ
				10-21-
-15DZ				
-20DZ				
-25DZ				
-30DZ				
-35DZ				
-40DZ				
-45DZ				
-50DZ				
-75DZ				
-100DZ				
10-21-	11-22-	15	55	
				-15DZ
				-20DZ
				-25DZ
				-30DZ
				-35DZ
				-40DZ
				-45DZ
				-50DZ
				-75DZ
				-100DZ
				10-21-
-15DZ				
-20DZ				
-25DZ				
-30DZ				
-35DZ				
-40DZ				
-45DZ				
-50DZ				
-75DZ				
-100DZ				

方向控制元件

气缸

摆缸

气爪

净化压缩空气

模块式F.R.

压力控制元件

接头、管子

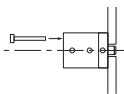
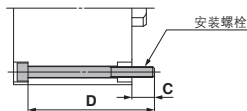
驱动控制元件

压力传感器

### CDQ2用安装螺栓

安装方法：备有通孔型CDQ2用安装螺栓。  
 购买方法参照下面内容。  
 购买数量根据螺栓根数决定。

例) CQ-M5X50L 2根



杆侧安装/无磁性开关

型号		C	D	安装螺栓型号
10-	11-	5.5	45	CQ-M3X45L
			50	X50L
			55	X55L
			60	X60L
			65	X65L
10-	11-	8	50	CQ-M3X50L
			55	X55L
			60	X60L
			65	X65L
			70	X70L
10-	11-	10.5	50	CQ-M5X50L
			55	X55L
			60	X60L
			65	X65L
			70	X70L
			75	X75L
			80	X80L
			85	X85L
			90	X90L
			95	X95L
10-	11-	9.5	50	CQ-M5X50L
			55	X55L
			60	X60L
			65	X65L
			70	X70L
			75	X75L
			80	X80L
			85	X85L
			90	X90L
			95	X95L
10-21-	11-22-	9	50	CQ-M5X50L
			55	X55L
			60	X60L
			65	X65L
			70	X70L
			75	X75L
			80	X80L
			85	X85L
			90	X90L
			95	X95L
10-21-	11-22-	7.5	55	CQ-M5X55L
			60	X60L
			65	X65L
			70	X70L
			75	X75L
			80	X80L
			85	X85L
			90	X90L
			95	X95L
			100	X100L
			125	X125L
			150	X150L

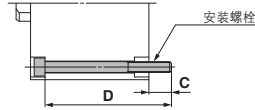
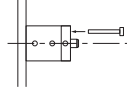
型号		C	D	安装螺栓型号
10-21-	11-22-	12.5	65	CQ-M6X65L
			70	X70L
			75	X75L
			80	X80L
			85	X85L
			90	X90L
			95	X95L
			100	X100L
			105	X105L
			130	X130L
10-21-	11-22-	14.5	70	CQ-M8X70L
			75	X75L
			80	X80L
			85	X85L
			90	X90L
			95	X95L
			100	X100L
			105	X105L
			110	X110L
			135	X135L
10-21-	11-22-	15	80	CQ-M10X80L
			85	X85L
			90	X90L
			95	X95L
			100	X100L
			105	X105L
			110	X110L
			115	X115L
			120	X120L
			145	X145L
10-21-	11-22-	15.5	170	X170L
			90	CQ-M10X90L
			95	X95L
			100	X100L
			105	X105L
			110	X110L
			115	X115L
			120	X120L
			125	X125L
			130	X130L
			155	X155L
			180	X180L



## CDQ2用安装螺栓

安装方法：备有通孔型CDQ2用安装螺栓。  
 购买方法参照下面内容。  
 购买数量根据螺栓根数决定。

例) CQ-M5X50L 2根



无杆侧安装/带磁性开关

型号		C	D	安装螺栓型号
10-	11-	5.5	35	CQ-M3X35L
			40	X40L
			45	X45L
			50	X50L
			55	X55L
			60	X60L
10-	11-	8	40	CQ-M3X40L
			45	X45L
			50	X50L
			55	X55L
			60	X60L
			65	X65L
10-	11-	10.5	40	CQ-M5X40L
			45	X45L
			50	X50L
			55	X55L
			60	X60L
			65	X65L
			70	X70L
			75	X75L
			80	X80L
			85	X85L
10-	11-	9.5	40	CQ-M5X40L
			45	X45L
			50	X50L
			55	X55L
			60	X60L
			65	X65L
			70	X70L
			75	X75L
			80	X80L
			85	X85L
10-21-	11-22-	9	50	CQ-M5X50L
			55	X55L
			60	X60L
			65	X65L
			70	X70L
			75	X75L
			80	X80L
			85	X85L
			90	X90L
			95	X95L
10-21-	11-22-	11.5	60	CQ-M5X60L
			65	X65L
			70	X70L
			75	X75L
			80	X80L
			85	X85L
			90	X90L
			95	X95L
			100	X100L
			105	X105L
130	X130L			
155	X155L			

型号		C	D	安装螺栓型号
10-21-	11-22-	12.5	55	CQ-M6X55L
			60	X60L
			65	X65L
			70	X70L
			75	X75L
			80	X80L
10-21-	11-22-	14.5	85	X85L
			90	X90L
			95	X95L
			120	X120L
			145	X145L
			60	CQ-M8X60L
			65	X65L
			70	X70L
			75	X75L
			80	X80L
85	X85L			
90	X90L			
95	X95L			
100	X100L			
125	X125L			
150	X150L			
10-21-	11-22-	15	65	CQ-M10X65L
			70	X70L
			75	X75L
			80	X80L
			85	X85L
			90	X90L
			95	X95L
			100	X100L
			105	X105L
			130	X130L
155	X155L			
10-21-	11-22-	15.5	75	CQ-M10X75L
			80	X80L
			85	X85L
			90	X90L
			95	X95L
			100	X100L
			105	X105L
			110	X110L
			115	X115L
			140	X140L
165	X165L			

方向控制元件

气缸

摆缸

气爪

净化压缩空气

模块式F、R

压力控制元件

接头、管子

驱动控制元件

压力传感器