

11-/12- 21-/22-CXSJ 系列

双联气缸/紧凑型
ø6,ø10

型号表示方法

● 洁净系列

11	真空型	CXSJM,CXSJL
12	溢流型(滑动部特殊处理)	CXSJL

● 禁铜、禁氟、禁硅+低发尘

21	溢流型	CXSJL
22	真空型	CXSJL

● 紧凑型

● 轴承种类

M	滑动轴承
L	滚珠衬套轴承

● 磁性开关追加记号

无记号	2个
S	1个
n	n个

● 磁性开关的种类

无记号	无磁性开关(内置磁铁)
-----	-------------

※适用磁性开关型号: 按下表选定。
※磁性开关可安装的最小行程、动作范围, 与标准品同。

● 缸径/行程 (mm)

缸径	标准行程
6	10, 20, 30, 40, 50
10	10, 20, 30, 40, 50

方向控制元件

气缸

摆缸

气爪

压缩空气净化元件

磁性开关规格

(详细规格及下述以外磁性开关, 请参照官网产品目录。)

种类	特殊功能	导线引出	指示灯	配线(输出)	负载电压			磁性开关型号 导线引出方向	*导线长(m)			适用负载	
					DC	AC	0.5 (无记号)		3 (L)	5 (Z)			
有触点磁性开关	—	直接出线	有	2线	24V	12V	100V	横向	●	●	—	—	继电器PLC
无触点磁性开关	—	直接出线	有	3线(NPN) 2线	24V	12V	—	M9N	●	●	—	—	继电器PLC
								M9B	●	●	—	—	

※导线长记号 0.5m.....无记号(例) A93
3m..... L A93L

适用磁性开关一览→参照P.889

PLC: 可编辑逻辑控制器

规格

缸径 mm	6	10
使用流体	空气(无给油)	
保证耐压力	1.05MPa	
最高使用压力	0.7MPa	
最低使用压力	0.15MPa	0.1MPa
环境温度及使用流体温度	-10℃~60℃(但不能结冻)	
使用活塞速度	30~400mm/s	
缓冲	垫缓冲	
行程调整可能范围	对于标准行程, 0~5mm	
配管连接口	M3×0.5	M5×0.8
使用润滑油	11-/12-: 氟润滑油 21-/22-: 锂皂基润滑油	
洁净度等级(ISO等级)	12-: 等级4, 21-: 等级5 11-/22-: 等级3	

※上表的使用活塞最大速度是在出杆侧的值。
杆返回侧的使用活塞最大速度, 大约为出杆侧值的70%。

真空型的抽吸流量 (参考值)

尺寸	抽吸流量L/min(ANR)
6	7
10	15

模块式F.R.

压力控制元件

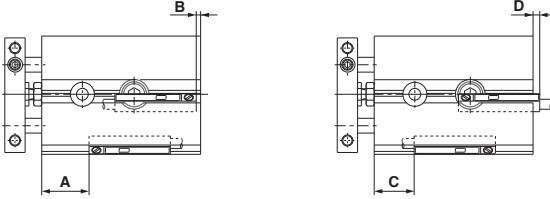
接头管子

驱动控制元件

压力传感器

磁性开关/行程末端检测时合适的安装位置

11: CXSJ□6/21: CXSJ□6



(mm)		
记号	D-A93	D-M9□
A	19(20)	23(24)
注1) B	—	2(1)
C	14.5(15.5)	13(11.5)
D	6.5(7.5)	8(9)

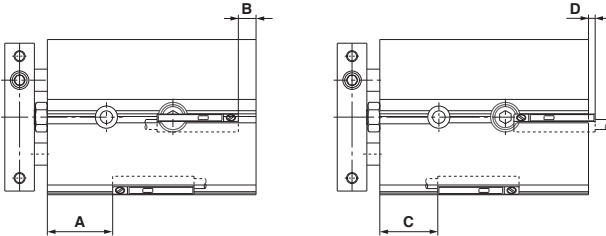
注1) 上表值为行程末端检测时磁性开关安装位置基准值。

实际设定时要确认磁性开关的动作状态后, 进行调整。

注2) D-A93 的场合, 导线仅限向外方向引出(D尺寸)。

注3) () 内尺寸为12-CXSJ□6的场合。

11: CXSJ□10/21: CXSJ□10



(mm)		
记号	D-A93	D-M9□
A	30(31.5)	34(35.5)
注1) B	—	3.5(2)
C	25.5(27)	24(25.5)
D	5(6.5)	6.5(8)

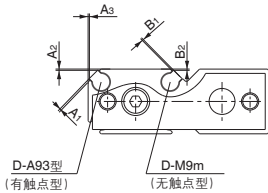
注1) 上表值为行程末端检测时磁性开关安装位置基准值。

实际设定时要确认磁性开关的动作状态后, 进行调整。

注2) D-A93 的场合, 导线仅限向外方向引出(D尺寸)。

注3) () 内尺寸为12-CXSJ□6的场合。

磁性开关安装时尺寸



(mm)		
型号	记号	缸径
D-A93	A1	0.4
	A2, A3	0.3
	B1	0.4
D-M9□	B1	0.4
	B2	0.3

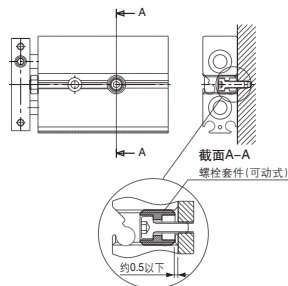
⚠ 产品单独注意事项

使用前必读。

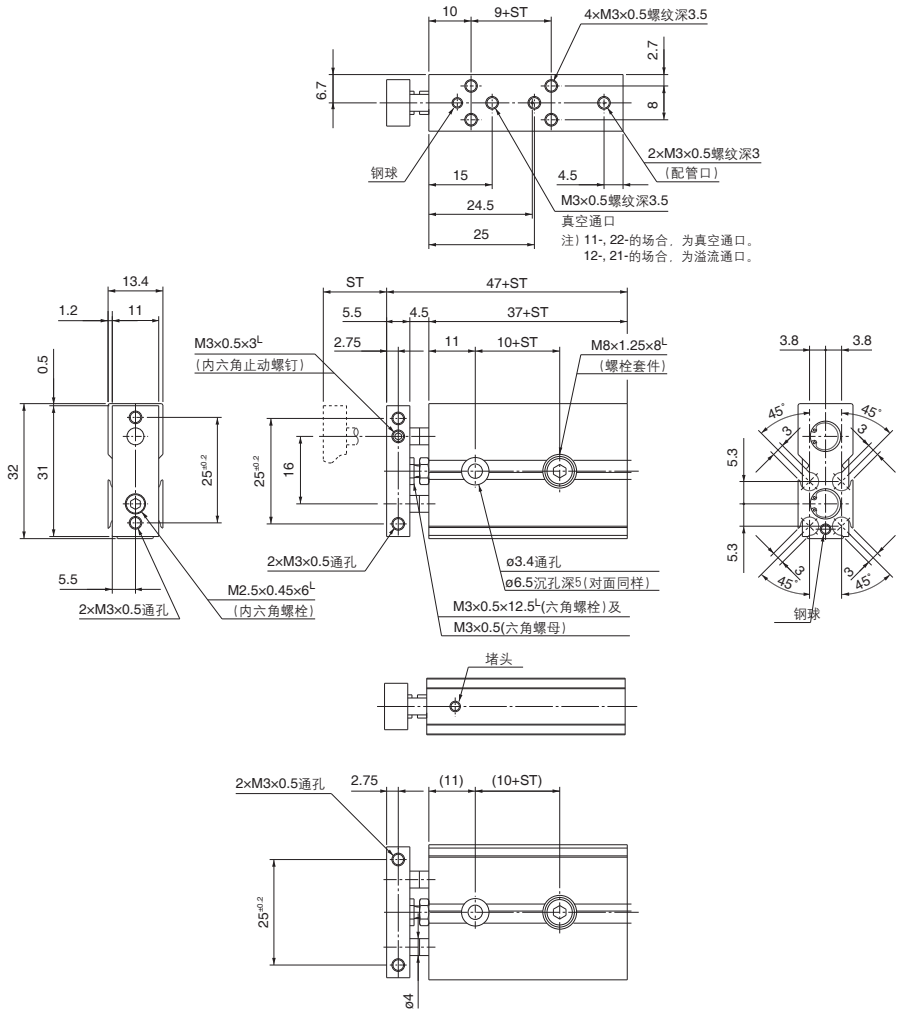
关于安装

位置调整时, 使用3mm六角扳手, 螺栓套件不能露出安装面。(目标约0.5mm凹陷)。

此时螺栓套件的调整位置如果不合适, 螺栓套件就会与开关干涉, 开关安装故障发生, 请注意。



外形尺寸图/ø6



方向控制元件

气缸

摆缸

气爪

净化元件

模块式 F.R.

压力控制元件

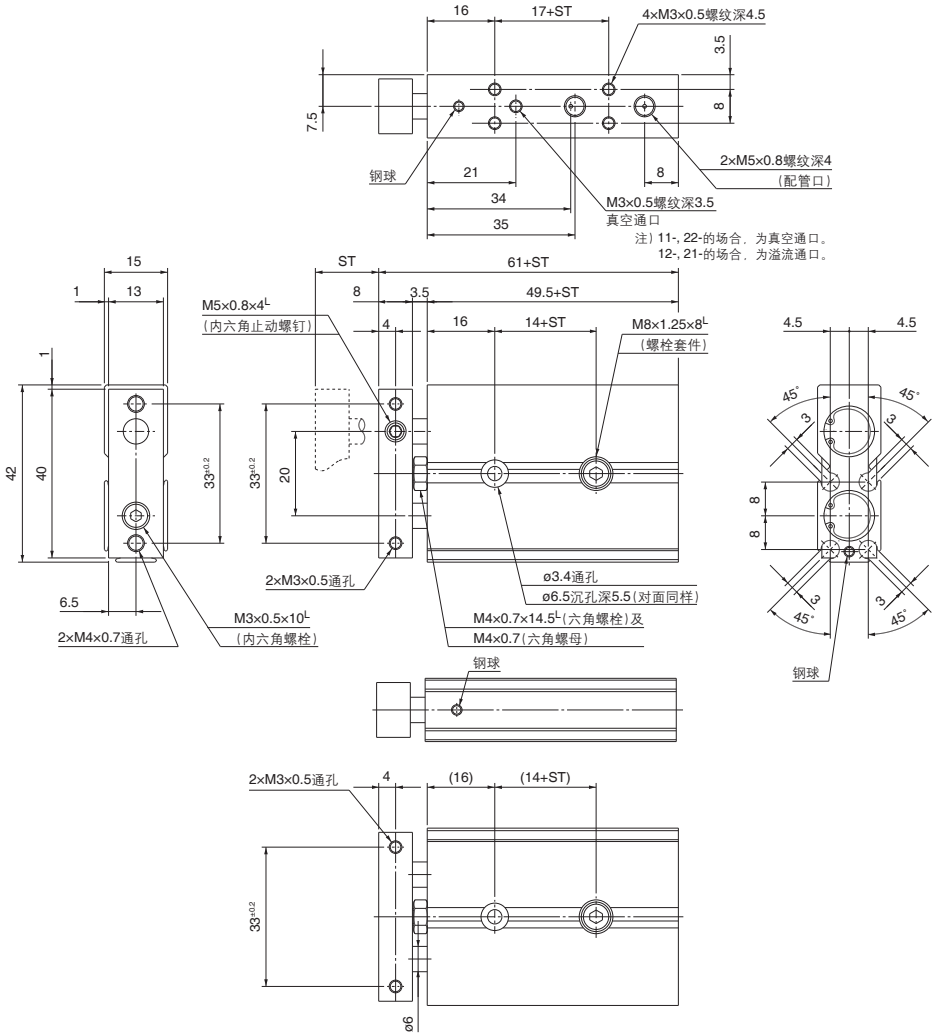
接头管子

驱动控制元件

压力传感器

型号	ST	9+ST	10+ST	37+ST	47+ST
11-溢 CXSJ□6-10	10	19	20	47	57
11-溢 CXSJ□6-20	20	29	30	57	67
11-溢 CXSJ□6-30	30	39	40	67	77
11-溢 CXSJ□6-40	40	49	50	77	87
11-溢 CXSJ□6-50	50	59	60	87	97

外形尺寸图/ø10



型号	ST	14+ST	17+ST	49.5+ST	61+ST
双联 CXSJ □10-10	10	24	27	59.5	71
双联 CXSJ □10-20	20	34	37	69.5	81
双联 CXSJ □10-30	30	44	47	79.5	91
双联 CXSJ □10-40	40	54	57	89.5	101
双联 CXSJ □10-50	50	64	67	99.5	111