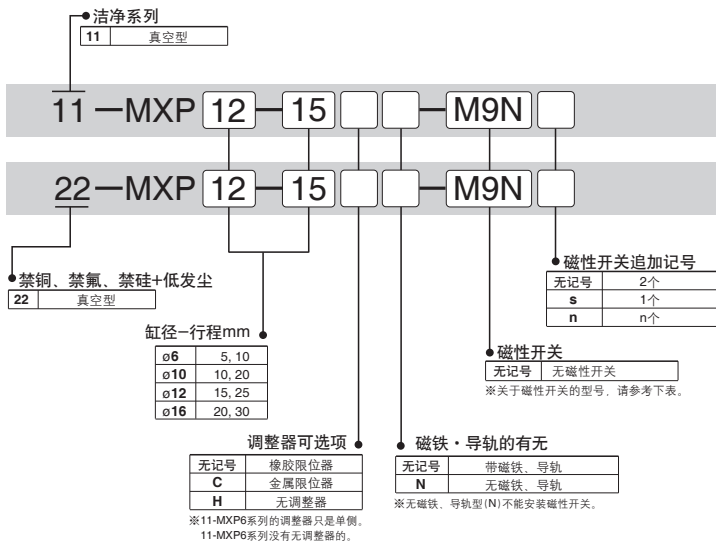


11-MXP-MXPJ6 系列

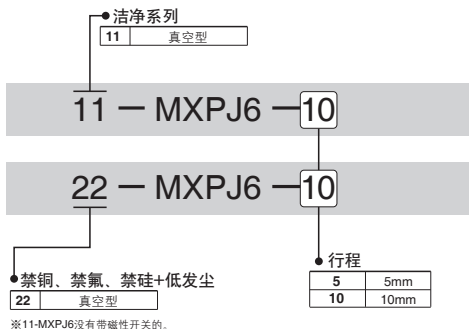
气动滑台
ø6,ø10,ø12,ø16

RoHS

型号表示方法



11-MXPJ6型号表示方法



磁性开关规格 (详细规格及下述以外磁性开关，请参照官网产品目录。)

种类	特殊功能	导线引出	指示灯	配线(输出)	负载电压			磁性开关型号		*导线长(m)		适用负载	
					DC	AC	100V	导线引出方向		0.5 (无记号)	3 (L)		
								横向	纵向				
有触点磁性开关	—	直接出线	有	2线	24V	12V	12V	100V	A93	●	●	—	继电器PLC
无触点磁性开关	—	直接出线	有	3线(NPN) 2线	24V	12V	12V	—	M9N	●	●	—	继电器PLC
								—	M9B	●	●	—	继电器PLC

※导线长记号 0.5m………无记号(例) A93
3m………L A93L

PLC: 可编程逻辑控制器

适用磁性开关一览 → 参照P.889

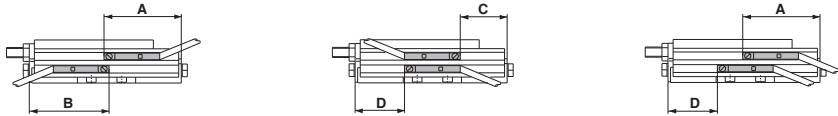
规格

型号	11-22-MXPJ6	11-22-MXP6	11-22-MXP10	11-22-MXP12	11-22-MXP16
缸径(mm)	6	6	10	12	16
配管连接口径	M3x0.5		M5x0.8		
使用流体	空气				
动作方式	双作用型				
使用压力	0.15~0.7MPa				
保证耐压力	1.05MPa				
环境温度及使用流体温度	-10~60°C				
使用活塞速度(平均动作速度) ^{注)}	30~200mm/s				
缓冲	垫缓冲	垫缓冲(橡胶限位器)			
		—	垫缓冲(无调整器)		
		无(金属限位器)			
给油	无给油				
行程调整器	—	标准装备(MXP6仅单侧可调整)			
行程调整范围	橡胶限位器	—	仅单侧各0-5mm	两端 各0-3mm	
	金属限位器	—	仅单侧各0-6mm	两端各0-5mm	两端 各0-4mm
行程长度公差	±0.1 mm				
使用润滑脂	11: 氟润滑脂 22: 锂皂基润滑脂				
洁净度等级(ISO等级)	无调整器	等级3	—	等级3	
	橡胶限位器	—	等级4	等级4	
	金属限位器	—	等级6	等级6	

注) 平均动作速度: 行程除动作开始到末端的时间得到的速度

磁性开关/行程末端检测时合适的安装位置

11-22-MXP6の場合



有触点磁性开关
D-A93

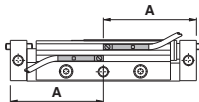
型号	行程(mm)			开关 动作范围
	10			
	A	34.5	5	
	B	35.5		
	C	14.5		
D	15.5			

无触点磁性开关
D-M9B, D-M9N

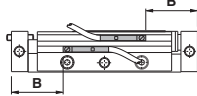
型号	行程(mm)		开关 动作范围	
	5			
	A	25.5		3
	B	26.5		
	C	13.5		
D	14.5			

11-22-MXP10,12,16の場合

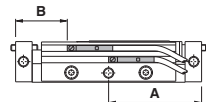
· 导线外侧引出



· 导线内侧引出



· 导线平行引出



有触点磁性开关
D-A93

型号	行程(mm)					开关 动作范围
	10	15	20	25	30	
11-22-MXP10	A	35	—	45	—	5
	B	15	—	25	—	
11-22-MXP12	A	—	40.5	—	50.5	
	B	—	20.5	—	30.5	
11-22-MXP16	A	—	—	51	—	59
	B	—	—	31	—	39

无触点磁性开关
D-M9B, D-M9N

型号	行程(mm)					开关 动作范围
	10	15	20	25	30	
11-22-MXP10	A	31	—	41	—	3
	B	19	—	29	—	
11-22-MXP12	A	—	36.5	—	46.5	
	B	—	24.5	—	34.5	
11-22-MXP16	A	—	—	47	—	55
	B	—	—	35	—	43

方向控制元件

气缸

摆缸

气爪

压缩空气净化元件

模块式F.R

压力控制元件

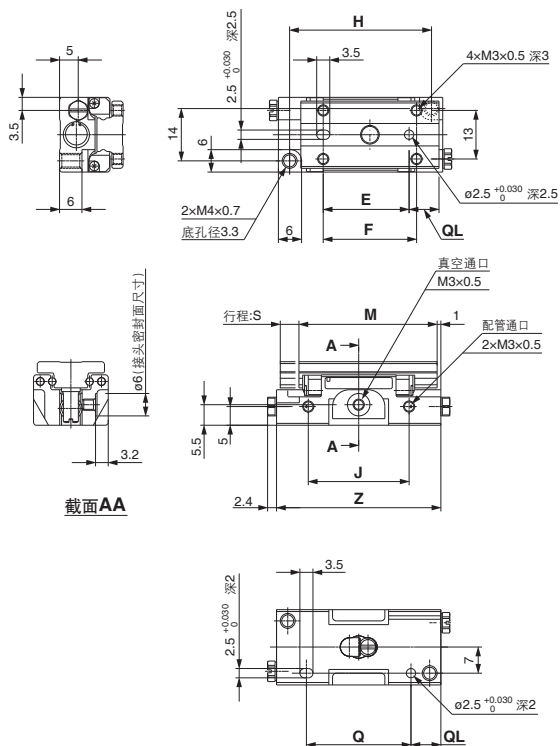
接头管子

驱动控制元件

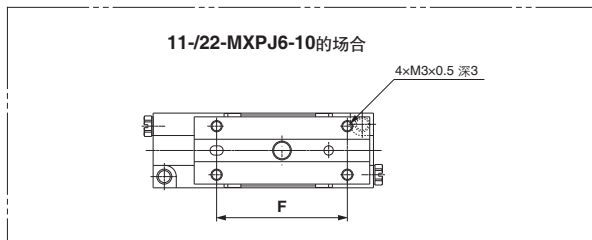
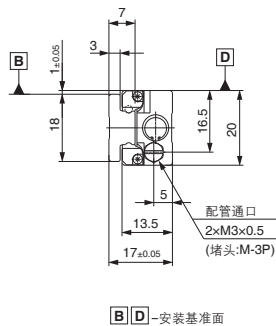
压力传感器

外形尺寸图/ 11-22-MXPJ6

11-22-MXPJ6-5



注) 主体和滑台是磁性体，有磁铁接近的话，会被磁化，引起磁性开关动作。

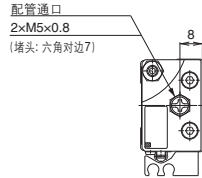
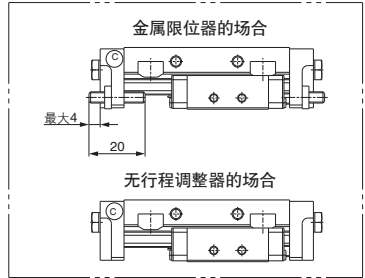
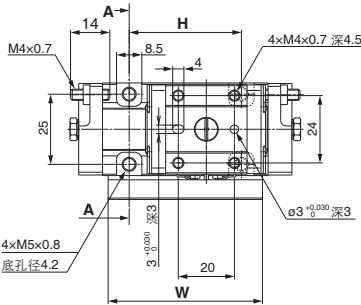
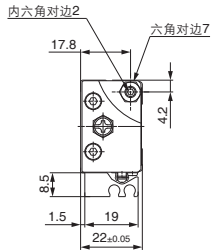
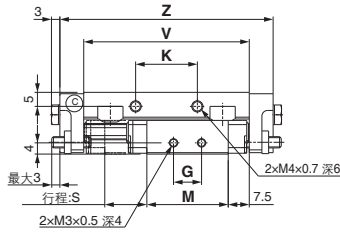


(mm)

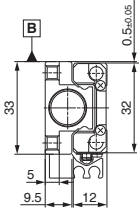
型号	E	F	H	J	M	Q	QL	S	Z
11-22-MXPJ6-5	23	25	38	27	37	28	8	5	44
11-22-MXPJ6-10	30	35	53	42	47	37	11	10	59

外形尺寸图/11-22-MXP12

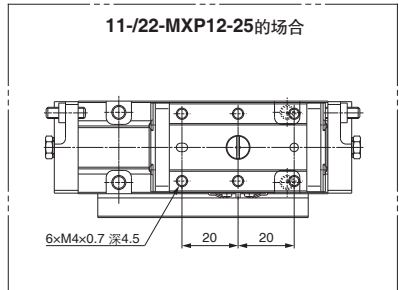
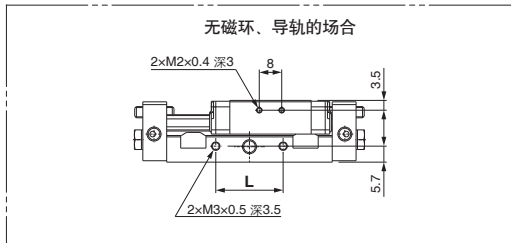
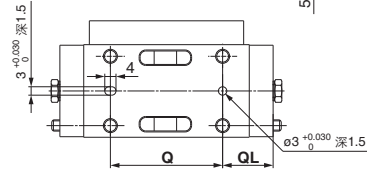
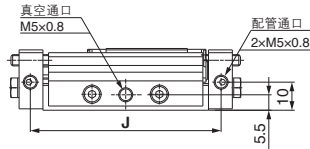
11-22-MXP12-15



注) 主体和滑台是磁性体, 有磁铁接近的话, 会被磁化, 引起磁性开关误动作。



截面AA
B D - 安装基准面



型号	G	H	J	K	L	M	Q	QL	S	V	W	Z
11-22-MXP12-15	10	40	68	22	24	29	40	18	15	59	55	76
11-22-MXP12-25	30	60	98	40	42	49	60	23	25	89	75	106

(mm)

方向控制元件

气缸

摆缸

气爪

压缩空气净化元件

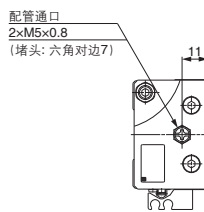
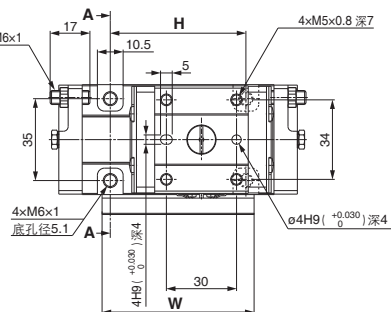
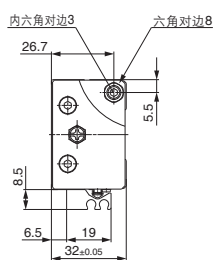
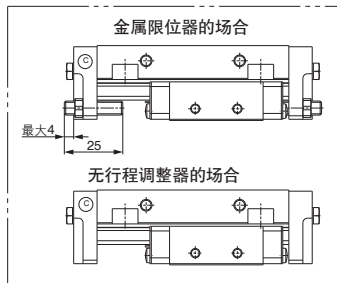
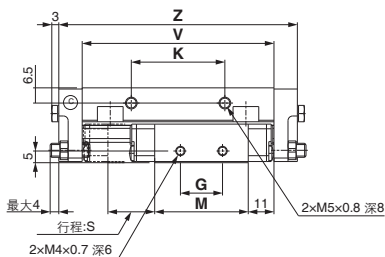
模块式F.R.

压力控制元件

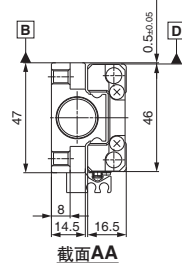
接头管子

驱动控制元件

压力传感器

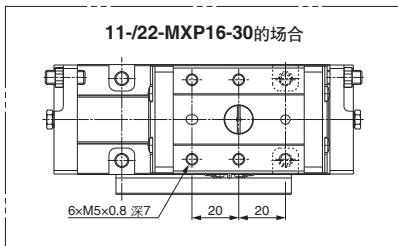
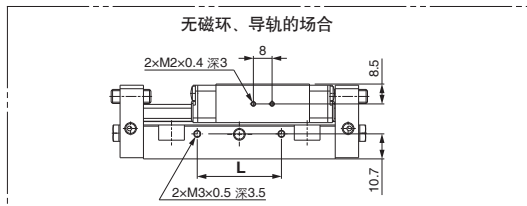
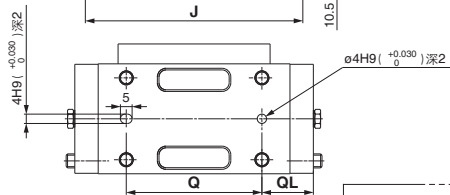
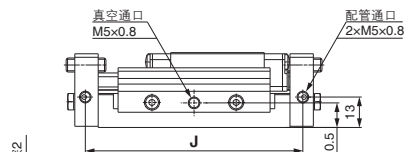


注) 主体和滑台是磁性体。有磁铁接近的话，会被磁化，引起磁性开关误动作。



截面AA

B D - 安装基准面。



型号	G	H	J	K	L	M	Q	QL	S	V	W	Z
11-22-MXP16-20	18	58	93	40	36	40	58	22	20	82	65	102
11-22-MXP16-30	28	70	119	50	42	56	70	29	30	108	75	128

订购

导轨部防锈规格	-X42
---------	------

11-/22-MXP 标准型表示方法的型号 -X42

11-/22-MXPJ6 标准型表示方法的型号 -X42

主体、滑台、导轨块虽然使用马氏体不锈钢，在需要更强的防锈对策的场合使用。

主体、滑台、导轨实施了防锈处理。^{注2)}

注1) 外形尺寸与标准品同。

注2) 因有特殊的防锈处理，主体、滑台、导轨块为黑色。

⚠ 产品单独注意事项

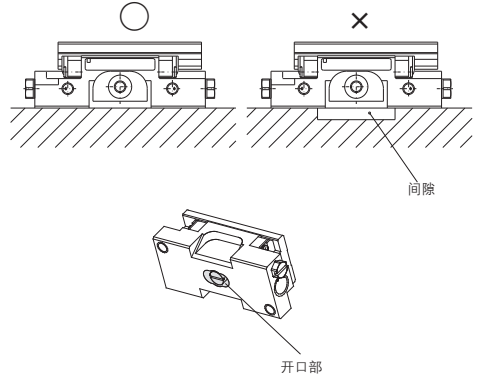
使用前必读。

安装

⚠ 注意

11-/22-MXPJ6系列的安装面要平整。

11-/22-MXPJ6系列主体底面有开口部，与真空通道相接。主体底面和安装面若存间隙有真空扫描不能实现的危险。



方向控制元件

气缸

摆缸

气爪

净化压缩空气

模块式F.R

压力控制元件

接头管子

驱动控制元件

压力传感器