



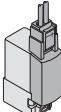
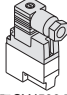
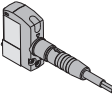




10-SYJ300-500-700 系列

弹性密封
3通电磁阀

扩展品种

系列	管连接口径	声速 流导 C(dm³/(s·bar))	切换 方式	电压	导线引 出方法	可选项	手动操 作种类			
						指示灯、过 电压保护电路				
直接配管型	 P.604	M3×0.5	[有效截面积 0.9mm² { 2→3 } { (A→R) }	DC 的场所 ■DC24V 12V 6V 5V 3V AC 的场所 ■AC100V ^{50/60} Hz AC110V ^{50/60} Hz AC200V ^{50/60} Hz AC220V ^{50/60} Hz	直接出线式	DC 的场所 ■带过电压 保护电路 ■带指示灯、过电压 保护电路 注) AC 的场所 ■带指示灯、过电压 保护电路	■非锁定 推压式 ■推压回转 锁 定 式 螺 丝 刀 操 作 型 ■推压回转 锁 定 式 手 动 操 作 型			
	 P.615	M5×0.8	0.66 { 2→3 } { (A→R) }		L形插座式					
	 P.627	1/8	2.5 { 2→3 } { (A→R) }		M形插座式					
底板配管型	 P.604	M5×0.8	0.36 { 2→3 } { (A→R) }		DC 的场所 ■DC24V 12V 6V 5V 3V AC 的场所 ■AC100V ^{50/60} Hz AC110V ^{50/60} Hz AC200V ^{50/60} Hz AC220V ^{50/60} Hz			M形插座式  DIN型 端口  (仅限SYJ500,700) M8接头 	■带过电压 保护电路 ■带指示灯、过电压 保护电路 注) AC 的场所 ■带指示灯、过电压 保护电路	■非锁定 推压式 ■推压回转 锁 定 式 螺 丝 刀 操 作 型 ■推压回转 锁 定 式 手 动 操 作 型
	 P.615	1/8	1.2 { 2→3 } { (A→R) }							
	 P.627	1/8·1/4	2.7 { 2→3 } { (A→R) }							

注) AC 的场所，标准品带过电压保护电路。

方向控制元件

气缸

摆缸

气爪

压缩空气净化元件

模块式F.R

压力控制元件

接头管子

驱动控制元件

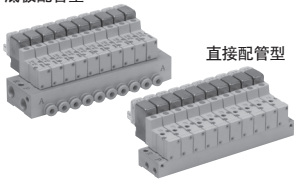
压力传感器

集装阀扩展品种

阀系列	A通口 配管位置	P,R通口 管连接口径	A通口管连接口径								
			M3	M5	1/8	带快换管接头 使用配管外径					
						ø4	ø6	ø8	N3	N7	N9
直接配管型	10-SYJ300 P.609	向上	M5×0.8 注) ●	—	—	—	—	—	—	—	—
	10-SYJ500 P.620	向上	1/8	—	●	—	—	—	—	—	—
	10-SYJ700 P.632	向上	1/8	—	—	注) ●	—	—	—	—	—
1/4			—	—	●	—	—	—	—	—	—
底板配管型	10-SYJ300 P.609	横向	M5×0.8 注) ●	—	—	—	—	—	—	—	—
		1/8	—	●	—	●	—	—	●	—	—
	10-SYJ500 P.620	背面	1/8	—	●	●	—	—	—	—	—
		横向		—	●	●	●	●	—	●	●
	10-SYJ700 P.632	背面	1/8	—	—	注) ●	—	—	—	—	—
		1/4	—	—	—	●	—	—	—	—	—
横向	1/4	—	—	—	—	●	●	—	●	●	

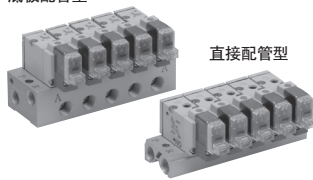
注) 仅限内部先导

底板配管型



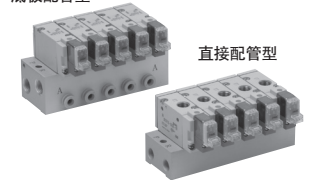
10-SYJ300系列

底板配管型



10-SYJ500系列

底板配管型



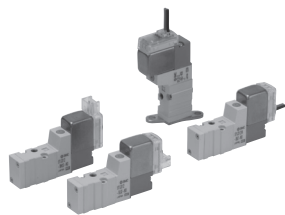
10-SYJ700系列

10-SYJ300 系列

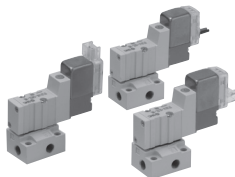
弹性密封
3通/先导型



[可选项]



直接配管型

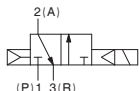


底板配管型

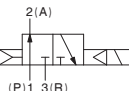
JIS记号

内部先导型

10-SYJ312M



10-SYJ322M



订制规格
(详细参照P.640.)

规格

使用流体	空气	
使用压力范围 MPa	内部先导型	0.15-0.7
环境温度及使用流体温度 °C	-10-50(不能冻结。)	
注1) 响应时间 ms(0.5MPa时)	15以下	
最大动作频率 Hz	10	
按钮(手动操作)	无锁推压式、压下转动锁紧式螺丝刀操作型、压下转动锁紧式手操作型	
先导排气方式	主阀·先导阀集中排气型	
给油	不必	
安装姿态	自由	
注2) 耐冲击/耐振动 m/s ²	150 / 30	
保护结构	防尘(※M8接头符合IP65)	

※ 根据IEC60529.

注1) 依据JIS B8374-1981的动态性能试验。(线圈温度20°C, 额定电压, 无过电压保护电路的场合)

注2) 耐冲击: 主阀的可动铁芯的轴向及垂直方向, 通电及非通电的各条件下, 各做一次试验, 动作无误。(初期时的值)

耐振动: 45-2000Hz, 1扫描, 主阀的可动铁芯的轴向及垂直方向, 通电及非通电的各条件下试验, 动作无误。(初期时的值)

线圈规格

导线引出方法		直接出线(G)(H)、L型插入接头(L)、M型插入接头(M)、M8接头(W)	
线圈额定电压 V	DC	24、12、6、5、3	
	AC 50/60Hz	100、110、200、220	
允许电压变动		额定电压的±10%※	
消耗功率 W	DC	标准	0.35(带灯: 0.4)
		带节电电路	0.1(仅限带灯的)※ [启动0.4、保持0.1]
※ 额定功率 VA	AC	100V	0.78(带灯: 0.81)
		110V [115V]	0.86(带灯: 0.89) [0.94(带灯: 0.97)]
		200V	1.18(带灯: 1.22)
		220V [230V]	1.30(带灯: 1.34) [1.42(带灯: 1.46)]
过电压保护电路		二极管(无极性型为压敏电阻)	
指示灯		LED	

※ AC110与AC115V、AC220V与AC230V共用。

※ AC115V、AC230V的场合, 允许电压变动为额定电压的-15%~+5%。

※ 详细参照P.643。

流量特性/质量表

阀型号	切换方式	管连 接口径	流量特性						有效 截面积 mm ²	注1) 质量g			
			1→2(P→A)			2→3(A→R)				直接出线	L型、M型 插入接头	M8 接头	
			C(dm ³ /s·bar)	b	Cv	C(dm ³ /s·bar)	b	Cv					
直接配管型	10-SYJ312M	N.C.	M3×0.5	-	-	-	-	-	-	0.9	32	33	37
	10-SYJ322M	N.O.	M3×0.5	-	-	-	-	-	-	-	-	-	-
底板配管型 (带辅助板)	10-SYJ314M	N.C.	M5×0.8	0.41	0.18	0.086	0.35	0.33	0.086	-	53(32)	54(33)	58(37)
	10-SYJ324M	N.O.	M5×0.8	0.36	0.31	0.089	0.36	0.31	0.089	-	-	-	-

注) DC场合的值, AC的场合加算1g。()内为无辅助板的值。

方向控制元件

气缸

摆缸

气缸

压缩
净化
元件

模块式
F、R

压力控制
元件

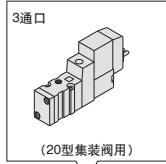
接头、管子

驱动控制
元件

压力传感器

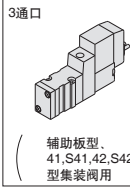
型号表示方法

注) CE对应品仅限DC规格

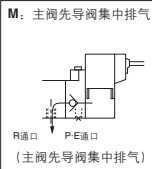


直接配管型

底板配管型



主体可选项



额定电压

DC规格	CE对应
5 DC24V	●
6 DC12V	●
V DC6V	●
S DC5V	●
R DC3V	●

AC规格 (50/60Hz)	CE对应
1 AC100V	—
2 AC200V	—
3 AC110V[AC115V]	—
4 AC220V[AC230V]	—

※ W□型仅限DC。
注) CE规格仅限DC规格。

切换方式

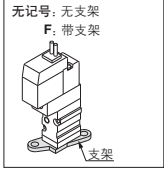
1	常闭
2	常开

指示灯、过电压保护电路

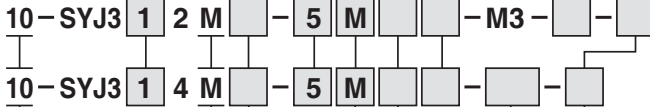
无记号	无指示灯、过电压保护电路
S	带过电压保护电路
Z	带指示灯、过电压保护电路
R	带过电压保护电路(无极性型)
U	带指示灯、过电压保护电路(无极性型)

※ACの場合、整流器可以防止过电压的发生,因此没有“S”型。
※R,U仅限DC。
※带节电电路の場合、仅限“Z”型。

支架



※支架已组装。
※支架不能之后组装。
※无外部先导型。



洁净型

线圈规格

无记号	标准
T	带节电电路 (仅限DC24V, 12V)

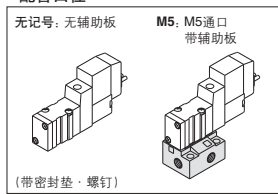
※ W□型不带节电电路。

导线引出方式

DC24V, 12V, 6V, 5V, 3V/AC100V, 110V, 200V, 220V			DC24V, 12V DC6V, 5V, 3V	
直接出线	L型插入接头	M型插入接头		M8接头
G: 导线 长300mm	L: 带导线 (长300mm)	M: 带导线 (长300mm)	MN: 无导线	WO: 无接头电缆
H: 导线 长600mm	LN: 无导线	LO: 无接头	MO: 无接头	W□: 带接头电缆 注1)

※LN, MN型带插座(2个)。
※L, M型插入式接头导线相关, 请参照P.642。
※L, M型插入式接头的带盖接头组件, 请参照P.645。
※M8接头的连接电缆相关, 请参照P.646。
※也有IEC60947-5-2规格的M8接头, 详细请参照P.640。
注1) □处记入电缆长, 务必参照P.646, 记入。

配管口径

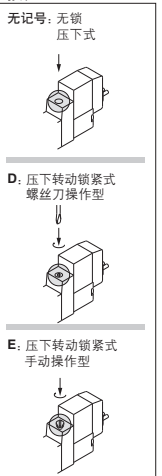


CE对应

无记号	—
Q	CE对应品

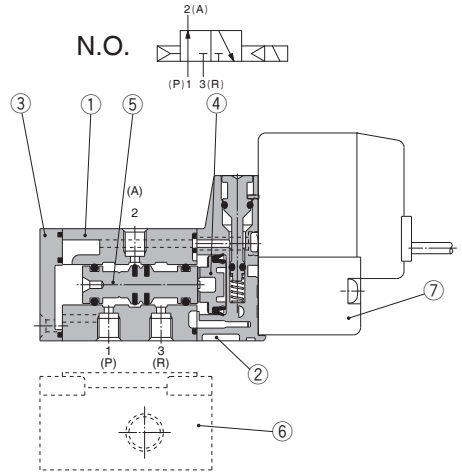
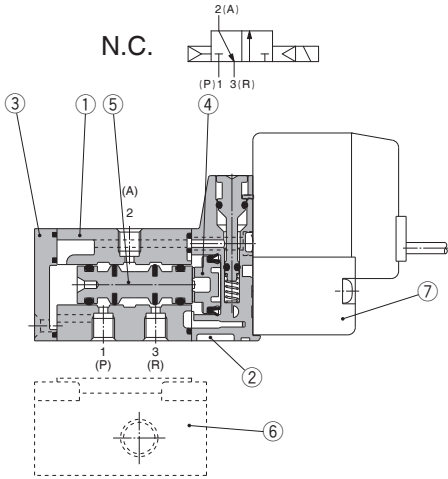
注) CE对应品仅限DC规格。

按钮



注) 直接配管型电磁阀单体购买の場合, 附件中没有集装阀用安装螺钉、密封垫, 必要的場合请另行购买。(详见P.610.)

结构图



组成零部件

序号	零部件名称	材质	备考
1	主体	镀锌	乳白色
2	活塞板	树脂	乳白色
3	端盖	树脂	乳白色
4	活塞	树脂	—
5	滑阀组件	铝、H-NBR	—

交换零部件

序号	零部件名称	型号	备考
6	辅助板 ^{注1)}	SYJ300-9-1(-Q)	镀锌
7	先导阀	V111(T)-□□□□	—

注) CE对应的场合, 请在末尾加“-Q”。

先导阀组件型号表示方法

V111 □ — 5 G □ □

线圈规格

无记号	标准
T	带节电电路 <仅限DC24V, 12V>

※ W□型不带节电电路。

额定电压

5	DC24V
6	DC12V
V	DC6V
S	DC5V
R	DC3V
1	AC100V50/60Hz
2	AC200V50/60Hz
3	AC110V50/60Hz [AC115V50/60Hz]
4	AC220V50/60Hz [AC230V50/60Hz]

※ W□型仅限DC。
※ CE规格仅限DC规格。

指示灯、过电压保护电路

无记号	无指示灯, 过电压保护电路
S	带过电压保护电路
Z	带指示灯, 过电压保护电路
R	带过电压保护电路(无极性型)
U	带指示灯, 过电压保护电路(无极性型)

※AC的场合, 整流器可以防止过电压的发生。因此没有“S”型。

※R,U仅限DC。

※带节电电路的场合, 仅限“Z”型。

导线引出方法

G	直接引出(导线长300m)
H	直接引出(导线长600m)
L	带导线
LN	L型插入
LO	接头
LO	无接头
M	带导线
MN	M型插入
MO	接头
MO	无接头
WO	无接头电缆
W□	M8接头
W□	带接头电缆 ^{注1)}

※M8接头的连接电缆相关, 请参照P.646。

注1) □处记入电缆长。务必参照P.646, 记入。

注) V111是标准品, 对应CE, 型号后不添加“-Q”。

方向控制元件

气缸

摆缸

气爪

净化压缩空气元件

模块式F.R.

压力控制元件

接头管子

驱动控制元件

压力传感器

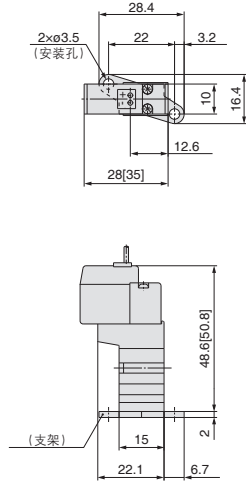
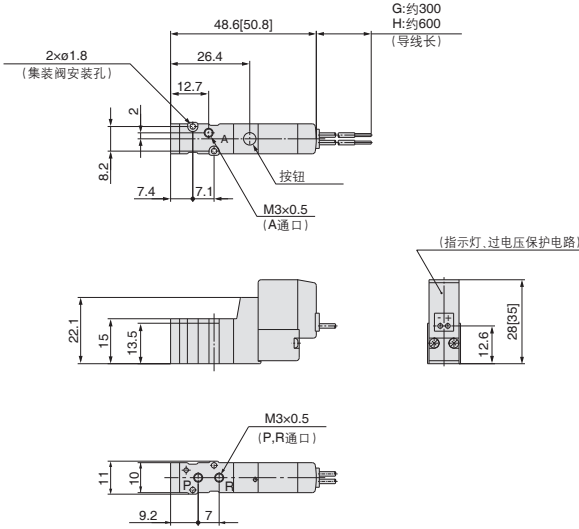
直接配管型

※[]为ACの場合。

直接出线 (G), (H): 10-SYJ3□2M-□^G□□-M3

带支架の場合:

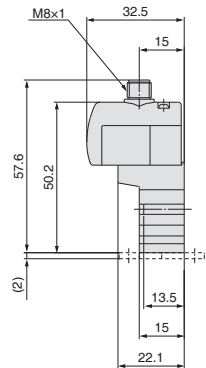
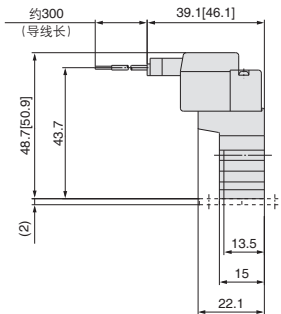
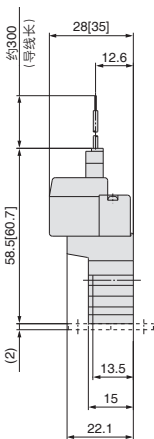
10-SYJ3□2M-□^G□□-M3-F



L型插入接头 (L):
10-SYJ3□2M-□L□□-M3

M型接头 (M):
10-SYJ3□2M-□M□□-M3

M8接头 (WO):
10-SYJ3□2M-□WO□□-M3

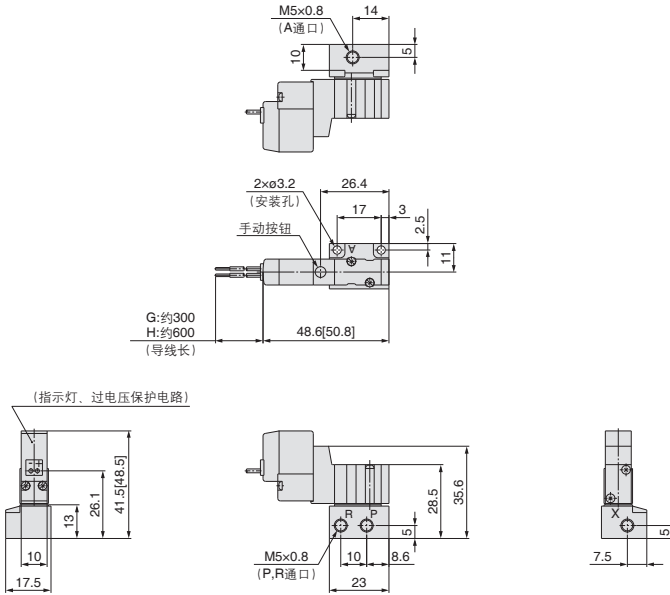


※带接头电缆的尺寸图, 参照P.646。

底板配管型

※[]为ACの場合。

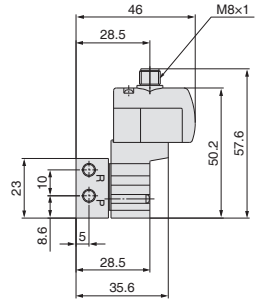
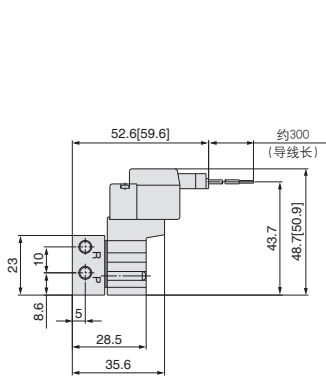
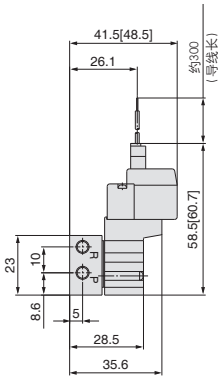
直接出线(G), (H): 10-SYJ3□4M-□□□-M5



L型插入接头(L):
10-SYJ3□4M-□L□□-M5

M型接头(M):
10-SYJ3□4M-□M□□-M5

M8接头(WO):
10-SYJ3□4M-□WO□□-M5



※带接头电缆的尺寸图, 参照P.646。

方向控制元件

气缸

摆缸

气爪

压缩空气净化元件

模块式F.R.

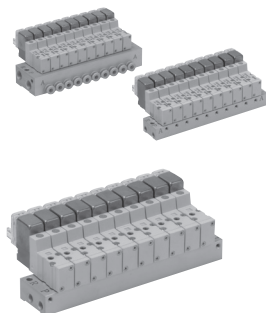
压力控制元件

接头管子

驱动控制元件

压力传感器

10-SYJ300 系列 集装阀规格



集装阀规格

型号	内部先导用	20型	41型、S41型	42型、S42型
集装阀形式		单一底板型 B安装		
P(SUP)、R(EXH)方式		共通SUP、共通EXH		
阀位数		2-20位		
A通口 配管规格	场所	阀		底板
	方向	向上		横向
管连接口径	P、R通口	M5×0.8	M5×0.8	1/8
	A通口	M3×0.5	M3×0.5	M5×0.8 C4(ø4快换管接头)

流量特性表

集装阀型号			管连接口径		流量特性						有效 截面积 mm ²
					1→2(P→A)			2→3(A→R)			
					C (dm ³ /s·bar)	b	Cv	C (dm ³ /s·bar)	b	Cv	
直接配管型 内部先导用	10-SS3YJ3-20型	10-SYJ3□2M	M5×0.8	M3×0.5	-	-	-	-	-	-	0.9
	底板配管型 内部先导用	10-SS3YJ3-S41型	10-SYJ3□4M	M5×0.8	M3×0.5	-	-	-	-	-	-
10-SS3YJ3-42-M5型		10-SYJ3□4M	1/8	M5×0.8	0.31	0.17	0.075	0.32	0.11	0.072	-
10-SS3YJ3-42-C4型				C4	0.33	0.36	0.086	0.33	0.2	0.082	-
10-SS3YJ3-S42-M5型		10-SYJ3□4M	1/8	M5×0.8	0.32	0.3	0.079	0.33	0.35	0.086	-
10-SS3YJ3-S42-C4型	C4			0.35	0.17	0.082	0.35	0.26	0.086	-	

注) 集装底板安装时的值。2位型单独动作の場合。

集装阀型号表示方法(配置示例)

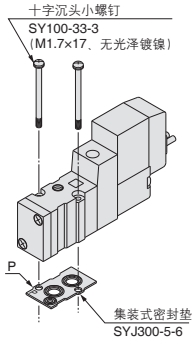
集装阀和盖板组件与集装底板型号并记指示清楚。

(例)
 10-SS3YJ3-20-03 1个(集装底板) 10-SS3YJ3-42-03-C4 1个(集装底板)
 * 10-SYJ312M-5LZ-M3 2个(阀) * 10-SYJ314M-5G 2个(阀)
 * SYJ300-10-7A 1个(盖板组件) * SYJ300-10-7A 1个(盖板组件)

↳ * 记号为组入记号。请在要搭载电磁阀等型号的前面加*记号。

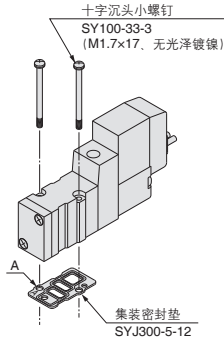
电磁阀、集装密封垫、集装底板的组合

直接配管型(10-SYJ3□2M(-Q)型)



适用底板
10-SS3YJ3-20(-Q)型
集装密封垫

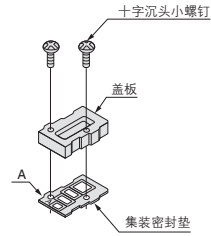
底板配管型(10-SYJ3□4M(-Q)型)



适用底板
辅助板
10-SS3YJ3-41(-Q)型
10-SS3YJ3-S41(-Q)型
10-SS3YJ3-42(-Q)型
10-SS3YJ3-S42(-Q)型 } 集装密封垫

盖板组件

型号: SYJ300-10-7A(-Q)



适用底板
辅助板
10-SS3YJ3-20(-Q)型
10-SS3YJ3-41(-Q)型
10-SS3YJ3-S41(-Q)型
10-SS3YJ3-42(-Q)型
10-SS3YJ3-S42(-Q)型 } 集装密封垫

注) CE对应的场合, 请在末尾加“-Q”。

⚠ 注意

安装螺钉拧紧力矩

M1.7: 0.12N·m

请注意电磁阀、密封垫、可选项的安装方向。

方向控制元件

气缸

摆缸

气爪

净化压缩空气元件

模块式F.R

压力控制元件

接头管子

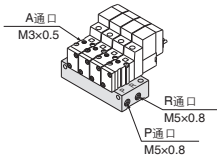
驱动控制元件

压力传感器

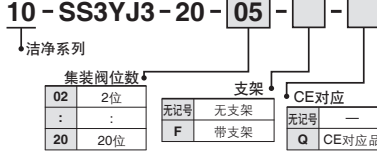


内部先导型用集装阀

20型



型号表示方法



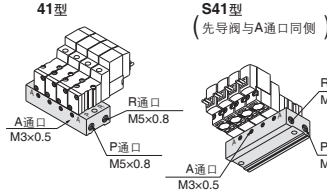
适用电磁阀
10-SYJ312M-□□□□-M3(-Q)
10-SYJ322M-□□□□-M3(-Q)

适用盖板组件

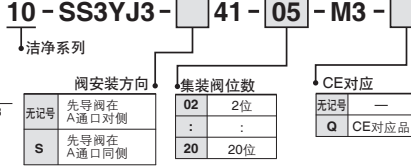
请参照P.610。

注) 10位以上的场合, P通口两侧加压, 从两侧的R通口排气。

41型



型号表示方法



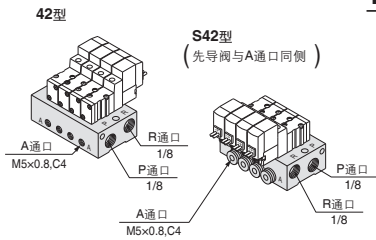
适用电磁阀
10-SYJ314M-□□□□(-Q)
10-SYJ324M-□□□□(-Q)

适用盖板组件

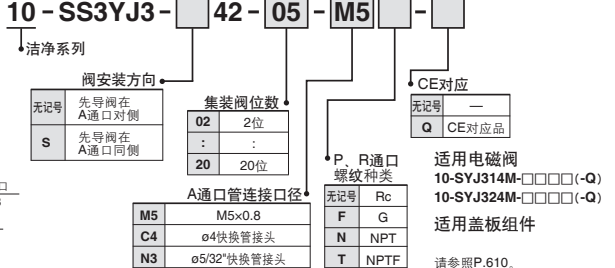
请参照P.610。

注) 10位以上的场合, P通口两侧加压, 从两侧的R通口排气。

42型



型号表示方法



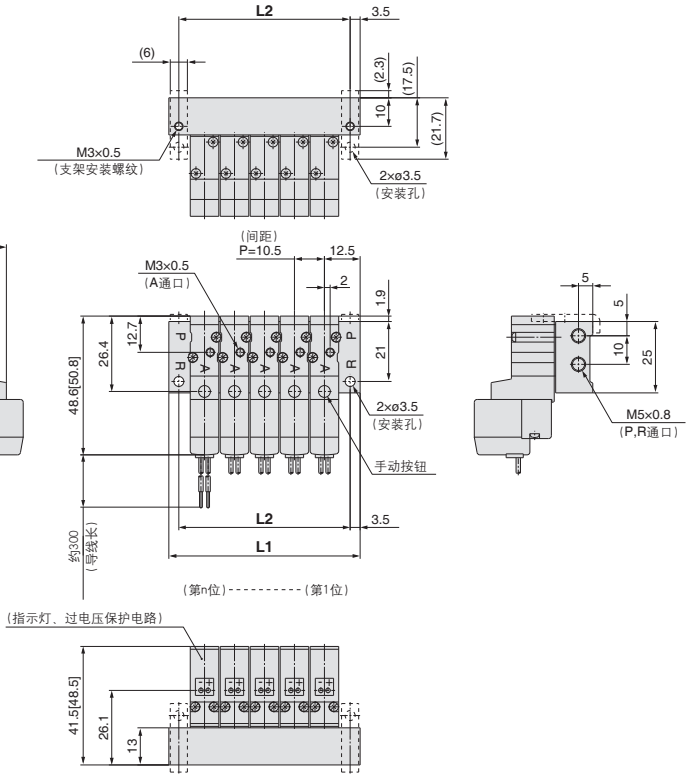
请参照P.610。

注) 8位以上的场合, P通口两侧加压, 从两侧的R通口排气。

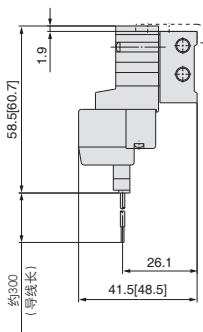
20型集装阀：上配管 / 10-SS3YJ3-20-位数-00□(-F)

※[]为ACの場合。

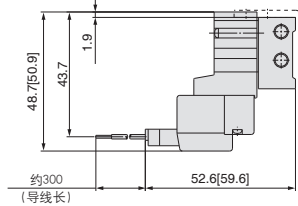
直接出线(G)



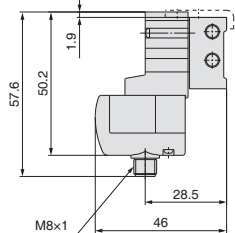
L型插入接头(L)



M型接头(M)



M8接头(WO)



※带接头电缆的尺寸图，参照P.646。

位数 n	2	3	4	5	6	7	8	9	10	11	12	13	14	15	16	17	18	19	20
L1	35.5	46	56.5	67	77.5	88	98.5	109	119.5	130	140.5	151	161.5	172	182.5	193	203.5	214	224.5
L2	28.5	39	49.5	60	70.5	81	91.5	102	112.5	123	133.5	144	154.5	165	175.5	186	196.5	207	217.5

方向控制元件

气缸

摆缸

气爪

压缩空气净化元件

模块式F.R.

压力控制元件

接头管子

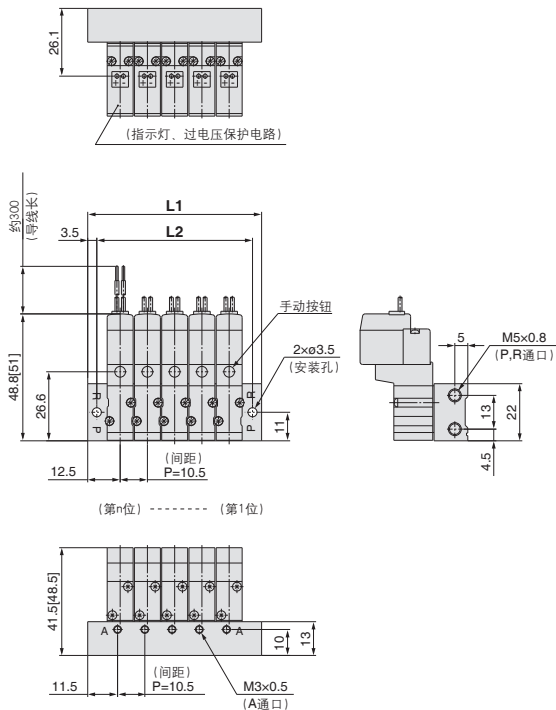
驱动控制元件

压力传感器

41型集装箱：横向配管 / 10-SS3YJ3-41-位数-M3

※[]为ACの場合。

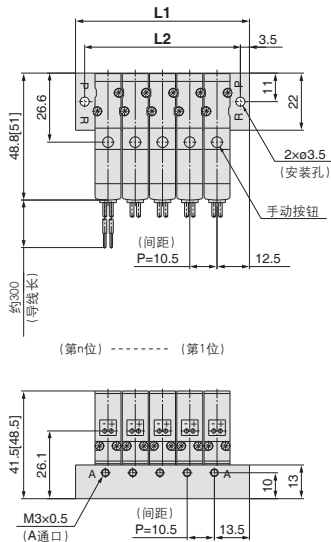
直接出线(G)



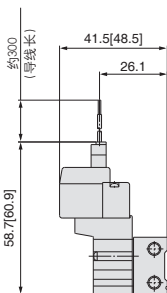
S41型集装箱：横向配管

(先导阀与A通口同侧) /

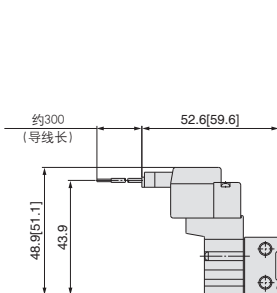
10-SS3YJ3-S41-位数-M3



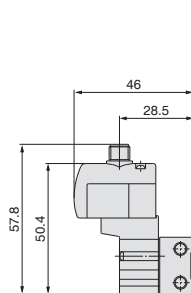
L型插入接头(L)



M型接头(M)



M8接头(WO)



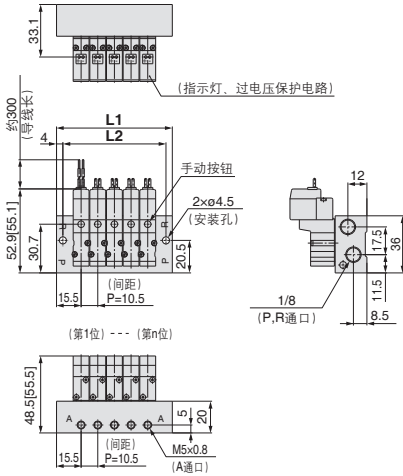
※带接头电缆的尺寸图，参照P.646。

位数 n	2位	3	4	5	6	7	8	9	10	11	12	13	14	15	16	17	18	19	20位
L1	35.5	46	56.5	67	77.5	88	98.5	109	119.5	130	140.5	151	161.5	172	182.5	193	203.5	214	224.5
L2	28.5	39	49.5	60	70.5	81	91.5	102	112.5	123	133.5	144	154.5	165	175.5	186	196.5	207	217.5

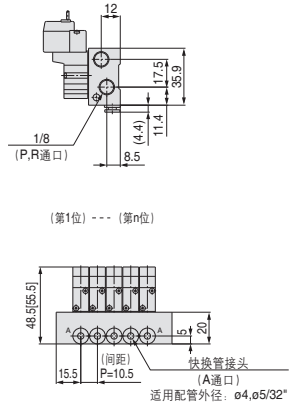
42型集装阀：横配管 / 10-SS3YJ3-42-**位数**-M5, **C4**
N3□

※ []为ACの場合。

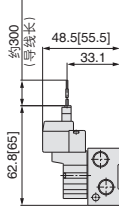
直接出线(G)
M5の場合



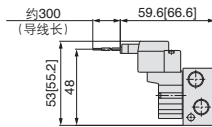
C4
N3□の場合(内置快换管接头)



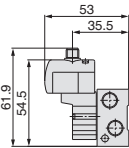
L型插入接头(L)



M型接头(M)



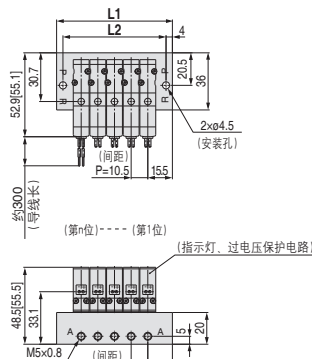
M8接头(WO)



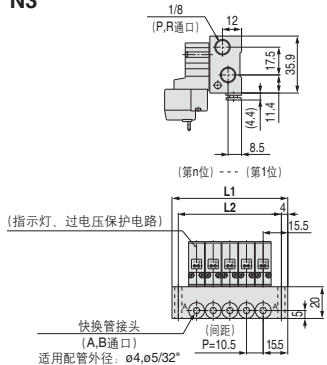
※带接头电缆的尺寸图, 参照P.646.

S42型集装阀：横配管(先导阀与A通口同侧) / 10-SS3YJ3-S42-**位数**-M5, **C4**
N3□

直接出线(G)
M5の場合



C4
N3□の場合(内置快换管接头)



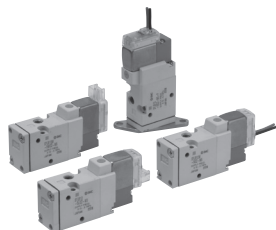
位数 n	2位	3	4	5	6	7	8	9	10	11	12	13	14	15	16	17	18	19	20位
L1	41.5	52	62.5	73	83.5	94	104.5	115	125.5	136	146.5	157	167.5	178	188.5	199	209.5	220	230.5
L2	33.5	44	54.5	65	75.5	86	96.5	107	117.5	128	138.5	149	159.5	170	180.5	191	201.5	212	222.5

10-SYJ500 系列

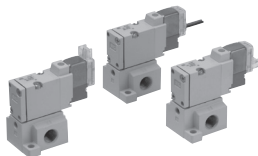
弹性密封
3通/先导型



规格



直接配管型



底板配管型

使用流体	空气	
使用压力范围 MPa	内部先导型	0.15-0.7
环境温度及使用流体温度 °C	-10-50(不能冻结。)	
注1) 响应时间 ms(0.5MPa时)	25以下	
最大动作频率 Hz	5	
按钮(手动操作)	无锁推压式, 压下转动锁紧式螺丝刀操作型, 压下转动锁紧式手操作型	
先导排气方式	主阀·先导阀集中排气型	
给油	不必	
安装姿态	自由	
注2) 耐冲击/耐振动 m/s ²	150 / 30	
保护结构	防尘 (※M8接头符合IP65)	

※ 根据IEC60529。

注1) 依据JISB8374-1981的动态性能试验。(线圈温度20°C, 额定电压, 无过电压保护电路の場合)

注2) 耐冲击: 主阀的可动铁芯的轴向及垂直方向, 通电及非通电的各条件下, 各做一次试验, 动作无误。(初期时的值)

耐振动: 45-2000Hz, 1扫描, 主阀的可动铁芯的轴向及垂直方向, 通电及非通电的各条件下试验, 动作无误。(初期时的值)

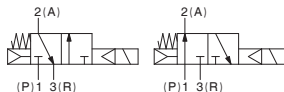
线圈规格

JIS记号

内部先导型

10-SYJ51¹M

10-SYJ52²M



订制规格
(详细参照P.640。)

线圈引出方法		直接出线(G)·(H), L型插入接头(L), M型插入接头(M), DIN型端口(D)·(Y), M8接头(W)			
		G, H, L, M, W		D, Y	
线圈额定电压 V	DC	24, 12, 6, 5, 3		24, 12	
	AC 50/60Hz	100, 110, 200, 220			
允许电压变动		额定电压的±10%※			
消耗功率 W	DC	标准	0.35(带指示灯: 0.4(DIN型端口的带指示灯为0.45))		
		带节电电路	0.1(仅限带指示灯的)※ [启动0.4、保持0.1]		
※ 视在功率 VA	AC	100V	0.78(带指示灯: 0.81)	0.78(带指示灯: 0.87)	
		110V	0.86(带指示灯: 0.89)	0.86(带指示灯: 0.97)	
		[115V]	[0.94(带指示灯: 0.97)]	[0.94(带指示灯: 1.07)]	
		200V	1.18(带指示灯: 1.22)	1.15(带指示灯: 1.30)	
		220V [230V]	1.30(带指示灯: 1.34) [1.42(带指示灯: 1.46)]	1.27(带指示灯: 1.46) [1.39(带指示灯: 1.60)]	
过电压保护电路		二极管(DIN型端口、无极性型为压敏电阻)			
指示灯		LED(DIN型端口的AC为气泡)			

※AC110与AC115V、AC220V与AC230V共用。

※AC115V、AC230Vの場合, 允许电压变动为额定电压的-15%~+5%。

※详细参照P.643。

流量特性/质量表

阀型号	切换方式	管连接口径	流量特性						质量g			
			1-2(P→A)			2-3(A→R)			直接出线型	L型, M型插入接头	DIN型端口	M8接头
			C(dm ³ /(s·bar))	b	Cv	C(dm ³ /(s·bar))	b	Cv				
直接配管型	10-SYJ512M	N.C.	0.53	0.45	0.14	0.47	0.39	0.12	46	47	68	51
	10-SYJ522M	N.O.	0.66	0.45	0.18	0.66	0.45	0.18				
底板配管型 (带辅助板)	10-SYJ514M	N.C.	1.2	0.41	0.32	1.1	0.46	0.32	60(46)	61(47)	82(68)	65(51)
	10-SYJ524M	N.O.	1.3	0.37	0.33	1.2	0.48	0.34				

注) DCの場合の値, ACの場合加算3g。(I)内为无辅助板的值。



注) CE对应品的AC规格仅
限DIN型端口

[可选项]

型号表示方法

额定电压

DC规格

5	DC24V
6	DC12V
V	DC6V
S	DC5V
R	DC3V

※ 仅限D、Y、DO、YO型的DC规格DC 24V、2V。

AC规格(50/60Hz)

1	AC100V
2	AC200V
3	AC110V(AC115V)
4	AC220V(AC230V)

※ W□型仅限DC。
注) CE对应品的AC规格仅限DIN型端口。

切换方式

1	常闭
2	常开

指示灯、过电压保护电路

导线引出方法为G、H、L、M、Wの場合

无记号	无指示灯、过电压保护电路
S	带过电压保护电路
Z	带指示灯、过电压保护电路
R	带过电压保护电路(无极性型)
U	带指示灯、过电压保护电路(无极性型)

※ ACの場合、整流器可以防止过电压的发生。
因此没有“S”型。
※ R,U仅限DC。
※ 带节电电路の場合、仅限“Z”型。

导线引出方法为D、Yの場合

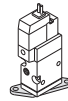
无记号	无指示灯、过电压保护电路
S	带过电压保护电路(无极性型)
Z	带指示灯、过电压保护电路(无极性型)

※ 没有DOZ、YOZ。
※ ACの場合、整流器可以防止过电压的发生，因此没有“S”型。

支架

无记号: 无支架
F: 带支架

※ 支架未组装。



3通口



(20型集装式用)

直接配管型



底板配管型



3通口



(辅助板型
40,41型集装式用)

洁净型

线圈规格

无记号	标准
T	带节电电路 (仅限DC24V,12V)

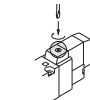
※ D、Y、DO、YO、W□型不带节电电路。

按钮

无记号: 无锁压下式



D: 压下转动锁紧式
螺丝刀操作型



配管口径

无记号: 无辅助板 01: 1/8通口带辅助板

(带密封垫·螺钉)

E: 压下转动锁紧式
手动操作型



螺纹种类

无记号	Rc
F	G
N	NPT
T	NPTF

CE对应

无记号	—
Q	CE对应品

注) CE对应品的AC规格仅限DIN型端口。

主体可选项

M: 主阀先导集中排气



导线引出方法

CE 对应	DC AC	DC24V、12V、6V、5V、3V / AC100V、110V、200V、220V				DC24V、12V / AC100V、110V、200V、220V		DC24V、12V / DC6V、5V、3V	
		直接出线	L型插入接头	M型插入接头		DIN型端口		M8接头	
		G: 导线 长300mm	L: 带导线 (长300mm)	M: 带导线 (长300mm)	MN: 无导线	D: 带接头	Y: 带接头	WO: 无接头电缆	
		H: 导线 长600mm	LN: 无导线	LO: 无接头	MO: 无接头	DO: 无接头	YO: 无接头	WI: 带接头电缆 注1)	

注) 直接配管型电磁阀单体购买の場合、附件中没有集装阀用安装螺钉、密封垫。必要の場合请另行购买。(详见P.610。)
※ LN,MN型带插座(2个)。
※ L,M型插入式接头导线相关, 请参照P.642。
※ L,M型插入式接头的带盖接头组件, 请参照P.645。
※ [Y型]为EN-175301-803C(旧 DIN4365C)的规格DIN型端口。请参照P.644。
※ M8接头的连接电缆相关, 请参照P.646。
※ 也有IEC60947-5-2规格的M8接头。详细请参照P.640。
注1) □处记入电缆长。务必参照P.646, 记入。

方向控制元件

气缸

摆缸

气爪

压缩空气净化元件

模块式F.R

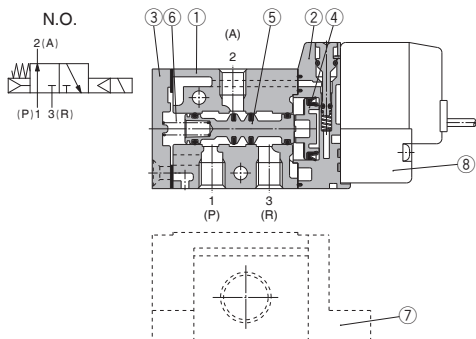
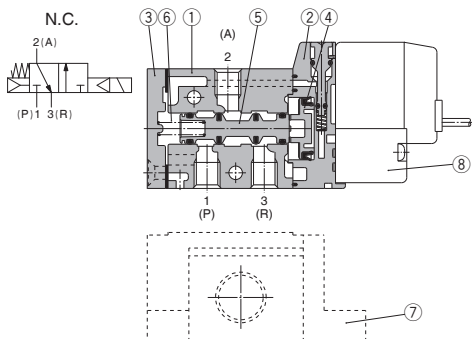
压力控制元件

接头·管子

驱动控制元件

压力传感器

结构图



组成零部件

序号	零部件名称	材质	备注
1	主体	铸铝	乳白色
2	活瓣板	树脂	乳白色
3	端盖	铸铝	乳白色
4	活瓣	树脂	—
5	滑阀组件	—	—
6	滑阀弹簧	SUS	—

交换零部件

序号	零部件名称	品番	备注
7	辅助板注1)	SYJ500-9-1 (-Q)	铸铝
8	先导阀	V111(T)□□□□	—
—	支架组件	SYJ5000-13-3A	—

注) CE对应的场合, 请在末尾加“-Q”。

先导阀组件型号表示方法

V111 □ — 5 G □

线圈规格

无记号	标准
T	带节电电路 <仅限DC24V, 12V>

※W□型不带节电电路。

额定电压

5	DC24V
6	DC12V
V	DC6V
S	DC5V
R	DC3V
1	AC100V50/60Hz
2	AC200V50/60Hz
3	AC110V50/60Hz [AC115V50/60Hz]
4	AC220V50/60Hz [AC230V50/60Hz]

※W□型仅限DC。
注) CE规格仅限DC规格。

指示灯、过电压保护电路

无记号	无指示灯、过电压保护电路
S	带过电压保护电路
Z	带指示灯、过电压保护电路
R	带过电压保护电路(无极性型)
U	带指示灯、过电压保护电路(无极性型)

※ AC的场合, 整流器可以防止过电压的发生, 因此没有“S”型。

※ R,U仅限DC。

※ 带节电电路的场合, 仅限“Z”型。

导线引出方法

G	直接引出(导线长300m)
H	直接引出(导线长600m)
L	带导线
LN	无导线
LO	无接头
M	带导线
MO	无导线
MN	无接头
WO	无接头电缆
W□	带接头电缆注1)

※ M8接头的连接电缆相关, 请参照P.646。

注1) □处記入电缆长。务必参照P.646, 記入。

V115 — 5 D □

额定电压

5	DC24V
6	DC12V
1	AC100V50/60Hz
2	AC200V50/60Hz
3	AC110V50/60Hz [AC115V50/60Hz]
4	AC220V50/60Hz [AC230V50/60Hz]

※ D, DO型的DC规格仅限DC24V, 12V。

※ D, DO型没有节电电路。

指示灯、过电压保护电路

无记号	无指示灯、过电压保护电路
S	带过电压保护电路(无极性型)
Z	带指示灯、过电压保护电路(无极性型)

※ 没有DOZ, YOZ。

※ AC的场合, 整流器可以防止过电压的发生, 因此没有“S”型。

导线引出方法

D	DIN型端口	带接头
DO	(D型)	无接头
Y	DIN型端口	带接头
YO	(Y型)	无接头

注) 只交换先导阀组件的场合, V111(G, H, M, W)不能与V115(DIN型端口)替换, 请注意。

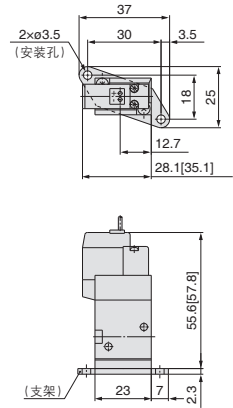
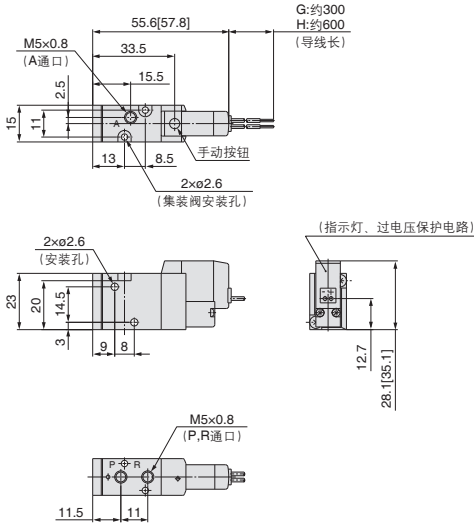
注) V111是标准品, 对应CE, 型号后不需加“-Q”。

直接配管型

※[]为ACの場合。

直接出线 (G), (H): 10-SYJ5□2M-□^G□□-M5

带支架的场合:
10-SYJ5□2M-□^G□□-M5-F

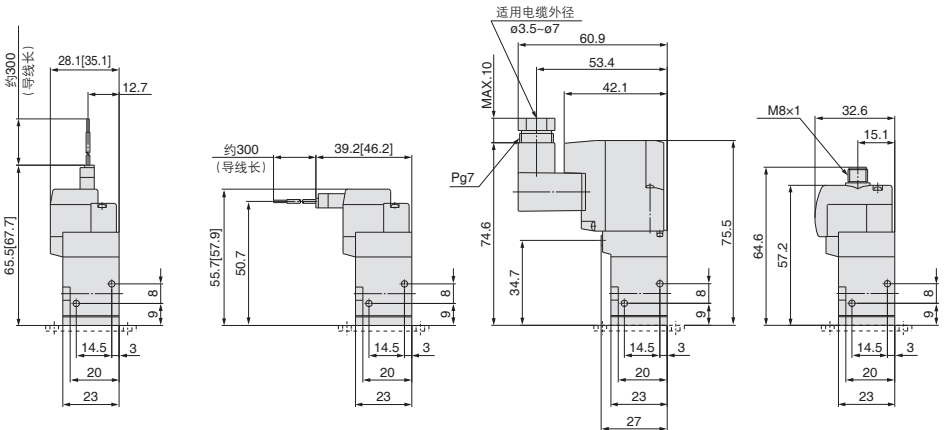


L型插入接头 (L):
10-SYJ5□2M-□L□□-M5(-F)

M型接头 (M):
10-SYJ5□2M-□M□□-M5(-F)

DIN端口 (D,Y):
10-SYJ5□2M-□^D□□-M5(-F)

M8接头 (WO):
10-SYJ5□2M-□WO□□-M5(-F)



※带接头电缆的尺寸图，参照P.646。

方向控制元件

气缸

摆缸

气爪

压缩空气净化元件

模块式F.R

压力控制元件

接头管子

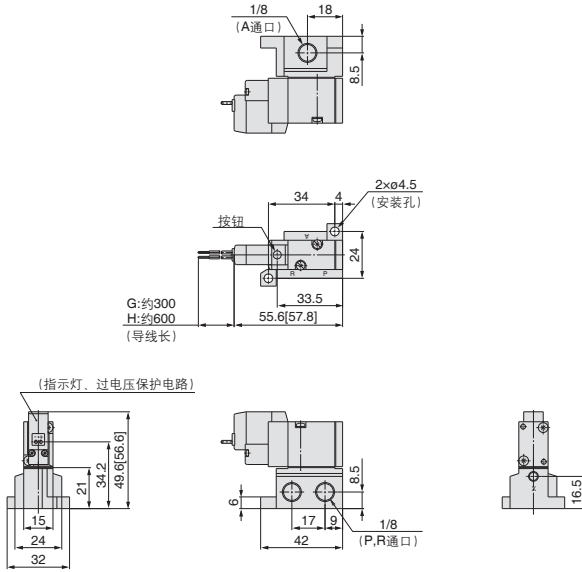
驱动控制元件

压力传感器

底板配管型

※[]为ACの場合。

直接出线(G), (H): 10-SYJ5□4M-□^G□□-01□

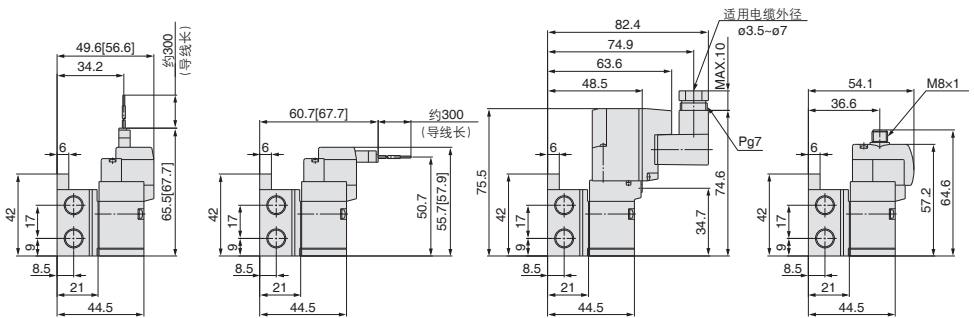


L型插入接头(L):
10-SYJ5□4M-□L□□-01□

M型接头(M):
10-SYJ5□4M-□M□□-01□

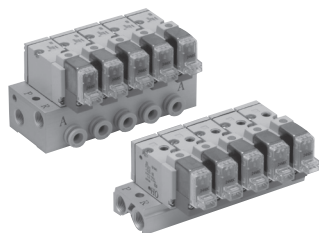
DIN端口(D,Y):
10-SYJ5□4M-□^D□□-01□

M8接头(WO):
10-SYJ5□4M-□WO□□-01□



※带接头的尺寸图。参照P.646。

10-SYJ500 系列 集装阀规格



集装阀规格

型号	内部先导用	20型	40型	41型
集装阀形式		单一底板型 B安装		
P(SUP)、R(EXH)方式		共通SUP、共通EXH		
阀位数		2-20位		
A通口 配管规格	场所	阀		底板
	方向	向上	里	横向
	P、R通口	1/8	1/8	1/8
管连接口径	A通口	M5×0.8	M5×0.8 1/8	M5×0.8 C4(φ4快接管接头)、 C6(φ6快接管接头)

流量特性表

集装阀型号			管连接口径		流量特性						
					1→2(P→A)			2→3(A→R)			
			1(P、3(R) 通口	2(A) 通口	C (dm ³ /(s·bar))	b	Cv	C (dm ³ /(s·bar))	b	Cv	
直接配管型内部先导用	10-SS3YJ5-20型	10-SYJ5□2M	1/8	M5×0.8	0.47	0.43	0.13	0.74	0.32	0.19	
			1/8	M5×0.8	0.71	0.52	0.21	0.81	0.28	0.20	
	底板配管型 内部先导用	10-SS3YJ5-41-M5型	10-SYJ5□4M	1/8	1/8	0.98	0.36	0.25	0.92	0.24	0.22
				1/8	M5×0.8	0.71	0.49	0.20	0.80	0.23	0.19
				1/8	1/8	1.0	0.37	0.26	0.96	0.25	0.24
				1/8	C4	0.68	0.35	0.17	1.0	0.25	0.24
				1/8	C6	1.0	0.27	0.25	1.0	0.30	0.26
				1/8	C6	1.0	0.27	0.25	1.0	0.30	0.26

注) 集装底板安装时的值。2位型单独动作の場合。

集装阀型号表示方法(配置示例)

集装阀和盖板组件与集装底板型号并记指示清楚。

(例)

10-SS3YJ5-20-03 1个(集装底板) 10-SS3YJ5-41-03-C6 1个(集装底板)
 * 10-SYJ512M-5LZ-M5 2个(阀) * 10-SYJ514M-5G 2个(阀)
 * SYJ500-10-1A 1个(盖板组件) * SYJ500-10-3A 1个(盖板组件)

↳ * 记号为组入记号。请在要搭载电磁阀等型号的前面加*记号。

方向控制元件

气缸

摆缸

气爪

净化压缩空气

模块式F.R.

压力控制元件

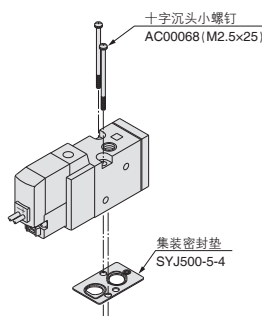
接头管子

驱动控制元件

压力传感器

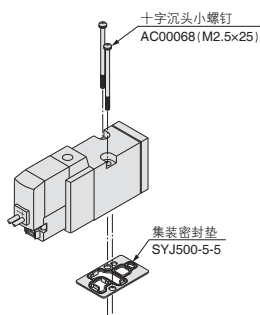
电磁阀、集装密封垫、集装底板的组合

直接配管型(10-SYJ5□2M(-Q)型)



适用底板
10-SS3YJ5-20(-Q)型
集装底板

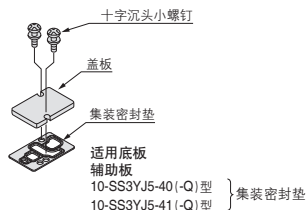
底板配管型(10-SYJ5□4M(-Q)型)



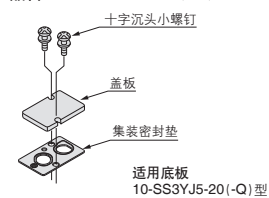
适用底板
辅助板
10-SS3YJ5-40(-Q)型
10-SS3YJ5-41(-Q)型 } 集装密封垫

盖板组件

型号: SYJ500-10-3A(-Q)



品番: SYJ500-10-1A(-Q)



⚠ 注意

安装螺钉拧紧力矩

M2.5: 0.45N·m

请注意电磁阀、密封垫、可选项的安装方向。

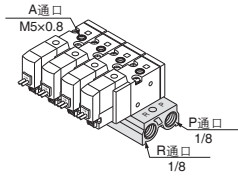
注) CE对应的场合, 请在末尾加“-Q”。



注) CE对应品的AC规格
仅限DIN型端口 [可选项]

内部先导型用集装阀

20型



型号表示方法

10-SS3YJ5-20-05-□-□-□

↓ 洁净系列

集装阀位数

02	2位
:	:
20	20位

P,R港口螺纹种类

无记号	Rc
00F	G
00N	NPT
00T	NPTF

支架

无记号	无支架
F	带支架

CE对应

无记号	—
Q	CE对应品

适用电磁阀

10-SYJ512M-□□□□-M5(-Q)

10-SYJ522M-□□□□-M5(-Q)

适用盖板组件

请参照P.621。

方向控制元件

气缸

摆缸

气爪

净化压缩空气

模块式F.R.

压力控制元件

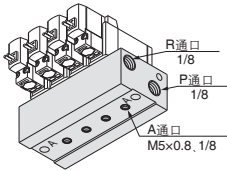
接头管子

驱动控制元件

压力传感器

注) 6位以上的场合, P港口两侧加压, 从两侧的R港口排气。

40型



型号表示方法

10-SS3YJ5-40-05 M5-□-□-□

↓ 洁净系列

集装阀位数

02	2位
:	:
20	20位

A港口连接

M5	M5x0.8
01	1/8

P,R港口螺纹种类

无记号	Rc
F	G
N	NPT
T	NPTF

CE对应

无记号	—
Q	CE对应品

适用电磁阀

10-SYJ514M-□□□□(-Q)

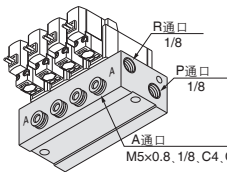
10-SYJ524M-□□□□(-Q)

适用盖板组件

请参照P.621。

注) 9位以上的场合, P港口两侧加压, 从两侧的R港口排气。

41型



型号表示方法

10-SS3YJ5-41-05-C6-□-□-□

↓ 洁净系列

集装阀位数

02	2位
:	:
20	20位

A港口连接

M5	M5x0.8
01	1/8
C4	ø4快换管接头
C6	ø6快换管接头
N3	ø5/32"快换管接头
N7	ø1/4"快换管接头

P,R港口螺纹种类

无记号	Rc
F	G
N	NPT
T	NPTF

CE对应

无记号	—
Q	CE对应品

适用电磁阀

10-SYJ514M-□□□□(-Q)

10-SYJ524M-□□□□(-Q)

适用盖板组件

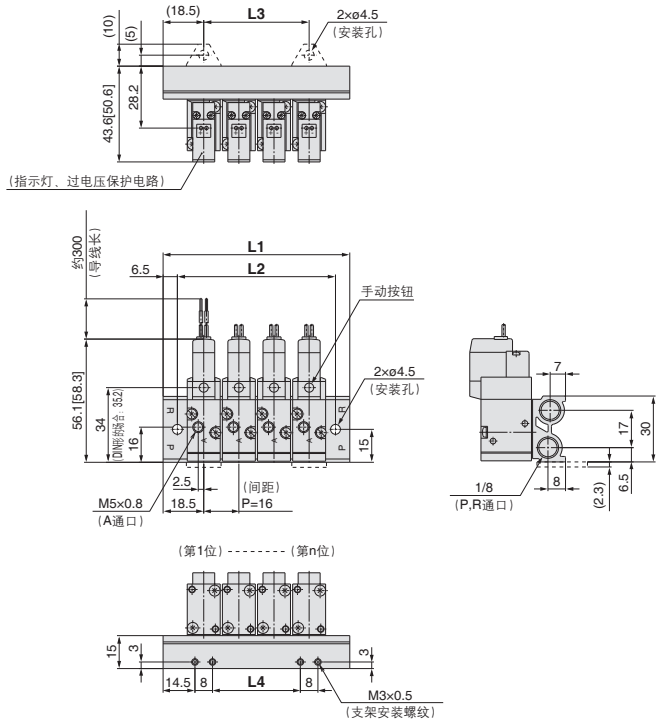
请参照P.621。

注) 9位以上的场合, P港口两侧加压, 从两侧的R港口排气。

20型集装阀：上方配管 / 10-SS3YJ5-20-位数-00□(-F)

※[]为ACの場合。

直接出线(G)

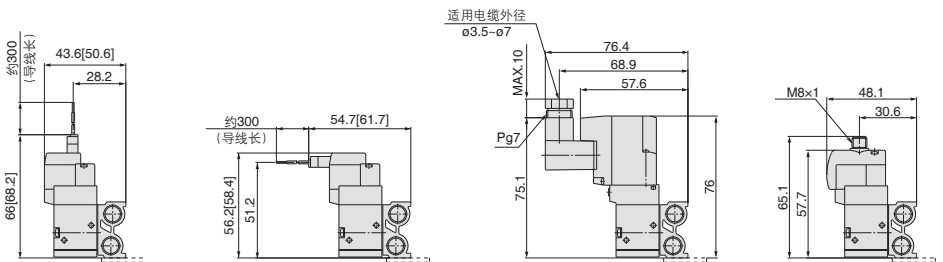


L型插入接头(L)

M型接头(M)

DIN端口(D,Y)

M8接头(WO)



※ 带接头电缆的尺寸图，参照P.646。

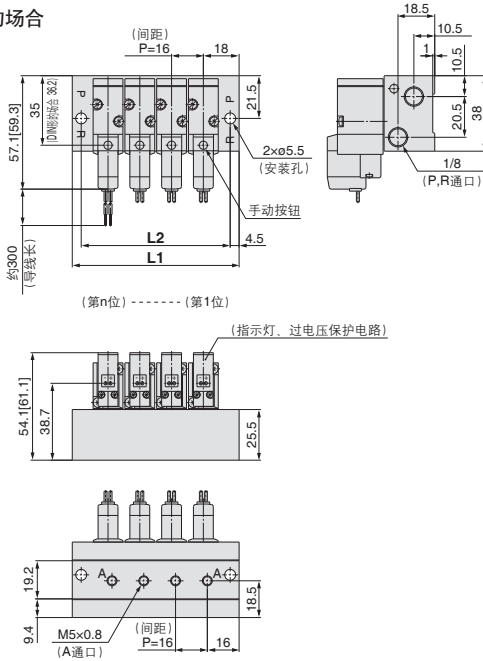
位数 n	2位	3	4	5	6	7	8	9	10	11	12	13	14	15	16	17	18	19	20位
L1	53	69	85	101	117	133	149	165	181	197	213	229	245	261	277	293	309	325	341
L2	40	56	72	88	104	120	136	152	168	184	200	216	232	248	264	280	296	312	328
L3	16	32	48	64	80	96	112	128	144	160	176	192	208	224	240	256	272	288	304
L4	8	24	40	56	72	88	104	120	136	152	168	184	200	216	232	248	264	280	296

40型集装阀：上方配管 / 10-SS3YJ5-40-位数-M5,01□

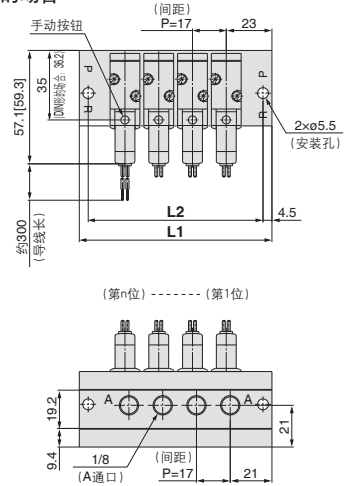
※[]为ACの場合。

直接出线(G)

M5の場合



1/8の場合



方向控制元件

气缸

摆缸

气爪

净化压缩空气

模块式F.R.

压力控制元件

接头管子

驱动控制元件

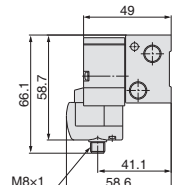
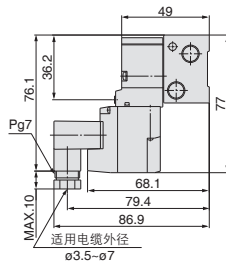
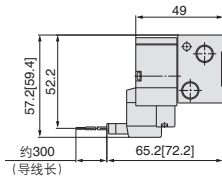
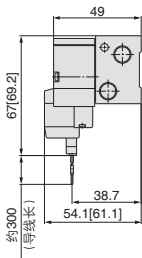
压力传感器

L型插入接头(L)

M型接头(M)

DIN端口(D,Y)

M8接头(WO)



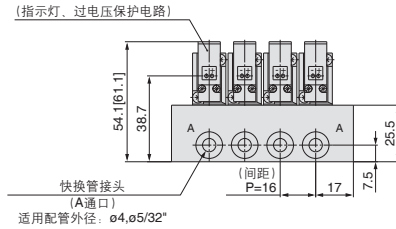
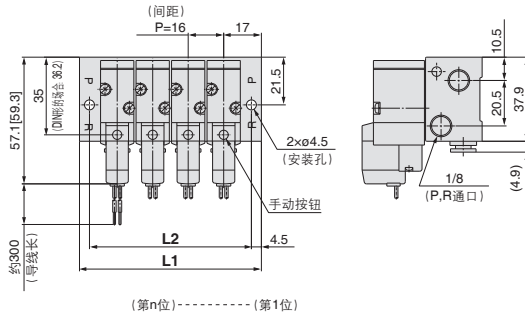
※ 带接头电缆的尺寸图，参照P.64。

口径	位数n	2位	3	4	5	6	7	8	9	10	11	12	13	14	15	16	17	18	19	20位
M5	L1	52	68	84	100	116	132	148	164	180	196	212	228	244	260	276	292	308	324	340
	L2	43	59	75	91	107	123	139	155	171	187	203	219	235	251	267	283	299	315	331
1/8	L1	63	80	97	114	131	148	165	182	199	216	233	250	267	284	301	318	335	352	369
	L2	54	71	88	105	122	139	156	173	190	207	224	241	258	275	292	309	326	343	360

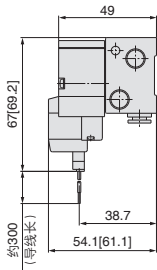
41型集装阀：横向配管 / 10-SS3YJ5-41-位数 C4,N3 C6,N7

※[]为ACの場合。

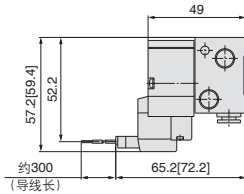
直接出线(G)



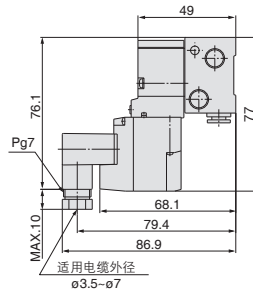
L型插入接头(L)



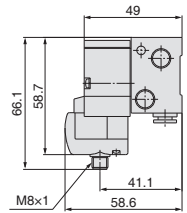
M型接头(M)



DIN端口(D,Y)



M8接头(WO)



※ 带接头电缆的尺寸图，参照P.646。

口径	位数	2位	3	4	5	6	7	8	9	10	11	12	13	14	15	16	17	18	19	20位
快换管接头	L1	50	66	82	98	114	130	146	162	178	194	210	226	242	258	274	290	306	322	338
	L2	41	57	73	89	105	121	137	153	169	185	201	217	233	249	265	281	297	313	329

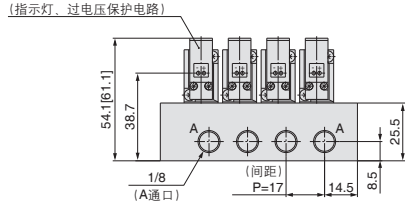
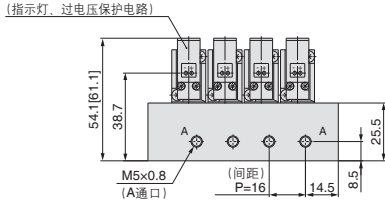
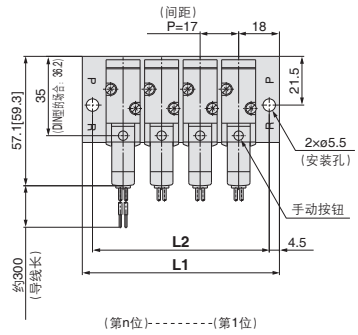
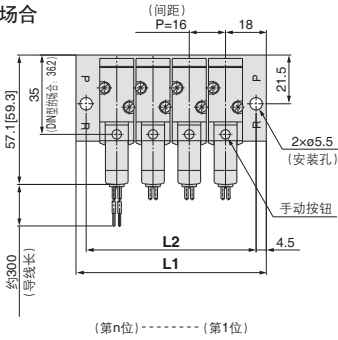
41型集装阀：横向配管 / 10-SS3YJ5-41-位数-M5,01 □

※[]为ACの場合。

直接出线(G)

1/8的场所

M5的场所



口径	位数n	2位	3	4	5	6	7	8	9	10	11	12	13	14	15	16	17	18	19	20位
		M5	L1	52	68	84	100	116	132	148	164	180	196	212	228	244	260	276	292	308
	L2	43	59	75	91	107	123	139	155	171	187	203	219	235	251	267	283	299	315	331
1/8	L1	53	70	87	104	121	138	155	172	189	206	223	240	257	274	291	308	325	342	359
	L2	44	61	78	95	112	129	146	163	180	197	214	231	248	265	282	299	316	333	350

方向控制元件

气缸

摆缸

气爪

净化压缩空气

模块式F.R.

压力控制元件

接头管子

驱动控制元件

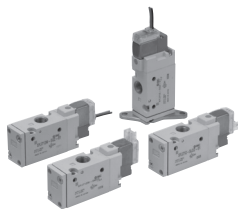
压力传感器

10-SYJ700 系列

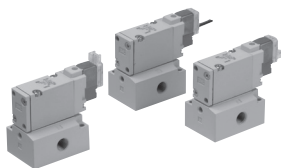
弹性密封
3通/先导型



[可选项]



直接配管型

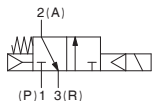


底板配管型

JIS记号

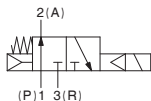
内部先导型

10-SYJ71₂M



(P)1 3(R)

10-SYJ72₂M



(P)1 3(R)



订制规格

(详细参照P.640.)

规格

使用流体	空气	
使用压力范围 MPa	内部先导型	0.15-0.7
环境温度及使用流体温度 °C	-10-50(不能冻结。)	
注1) 响应时间 ms(0.5MPa时)	30以下	
最大动作频率 Hz	5	
按钮(手动操作)	无锁推压式、压下转动锁紧式螺丝刀操作型、压下转动锁紧式手操作型	
先导排气方式	主阀·先导阀集中排气型	
给油	不必	
安装姿态	自由	
注2) 耐冲击/耐振动 m/s ²	150 / 30	
保护结构	防尘(※DIN型端口, M8接头符合IP65)	

※ 根据IEC60529.

注1) 依据JISB8374-1981的动态性能试验。(线圈温度20°C, 额定电压, 无过电压保护电路の場合)

注2) 耐冲击: 主阀的可动铁芯的轴向及垂直方向, 通电及非通电的各条件下, 各做一次试验, 动作无误。(初期时的值)

耐振动: 45-2000Hz, 1扫描, 主阀的可动铁芯的轴向及垂直方向, 通电及非通电的各条件下试验, 动作无误。(初期时的值)

线圈规格

导线引出方法		直接出线(G)(H), L型插入接头(L), M型插入接头(M), DIN型端口(D)·(Y), M8接头(W)			
		G, H, L, M, W		D, Y	
线圈额定电压 V	DC	24, 12, 6, 5, 3			24, 12
	AC 50/60Hz	100, 110, 200, 220			
允许电压变动		额定电压的±10%※			
消耗功率 W	DC	标准	0.35(带指示灯: 0.4(DIN型端口的带指示灯为0.45))		
		带节电回路	0.1(仅限带指示灯的)※ [启动0.4、保持0.1]		
※ 视在功率 VA	AC	100V	0.78(带指示灯: 0.81)	0.78(带指示灯: 0.87)	
		110V	0.86(带指示灯: 0.89)	0.86(带指示灯: 0.97)	
		[115V]	[0.94(带指示灯: 0.97)]	[0.94(带指示灯: 1.07)]	
		200V	1.18(带指示灯: 1.22)	1.15(带指示灯: 1.30)	
		[230V]	[1.30(带指示灯: 1.34)]	[1.27(带指示灯: 1.46)] [1.39(带指示灯: 1.60)]	
过电压保护电路		二极管(DIN型端口、无极性型为压敏电阻)			
指示灯		LED(DIN型端口的AC为氖泡)			

※ AC110与AC115V、AC220V与AC230V共用。

※ AC115V、AC230Vの場合, 允许电压变动为额定电压的-15%~+5%。

※ 详细参照P.643。

流量特性/质量表

阀型号	切换方式	管径 接口口径	流量特性						注1) 质量g				
			1-2(P-A)			2-3(A-R)			直接出线型	L型、M型 插入接头	DIN型 端口	M8 接头	
			C(dm ³ /(s·bar))	b	Cv	C(dm ³ /(s·bar))	b	Cv					
直接配管型	10-SYJ712M	N.C.	1/8	2.8	0.43	0.77	2.5	0.51	0.76	75	76	97	80
	10-SYJ722M	N.O.	2.7	0.38	0.72	2.4	0.42	0.69					
	10-SYJ714M	N.C.	2.9	0.32	0.71	2.7	0.34	0.69					
底板配管型 (带辅助板)	10-SYJ724M	N.C.	1/8	2.8	0.21	0.70	2.3	0.45	0.63	135(75)	136(76)	157(97)	140(80)
	10-SYJ714M	N.O.	3.0	0.31	0.74	2.6	0.33	0.66					
	10-SYJ724M	N.O.	2.7	0.31	0.68	2.3	0.48	0.64					

注) DCの場合の値。ACの場合加算3g。()内为无辅助板的值。



[可选项]

型号表示方法

额定电压

DC规格

5	DC24V
6	DC12V
V	DC6V
S	DC5V
R	DC3V

※仅限D、Y、DO、YO型
的DC规格DC 24V、12V。

AC规格(50/60Hz)

1	AC100V
2	AC200V
3	AC110V(AC115V)
4	AC220V(AC230V)

※ W□型仅限DC。
注) CE对应品型的AC规格
仅限DIN型端口。

指示灯、过电压保护电路

导线引出方法为G、H、L、M、W的场合

无记号	无指示灯、过电压保护电路
S	带过电压保护电路
Z	带指示灯、过电压保护电路
R	带过电压保护电路(无极性型)
U	带指示灯、过电压保护电路(无极性型)

※ AC的场合，整流器可以防止过电压的发生。
因此没有“S”型。
※ R,U仅限DC。
※ 带节电电路的场合，仅限“Z”型。

导线引出方法为D、Y的场合

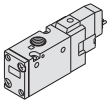
无记号	无指示灯、过电压保护电路
S	带过电压保护电路(无极性型)
Z	带指示灯、过电压保护电路(无极性型)

※ 没有DOZ、YOZ。
※ AC的场合，整流器可以防止过电压的发生。
因此没有“S”型。

切换方式

1	常闭
2	常开

3通口



(20型集装式用)

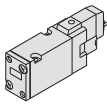
直接配管型



底板配管型



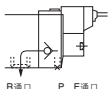
3通口



(辅助板型
40、41、42型)
集装式用

主体可选项

M: 主阀先导阀集中排气



R通口 P、E通口

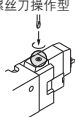
洁净型

线圈规格

无记号	标准
T	带节电电路 (仅限DC24V,12V)

※ D、Y、DO、YO、W□型不带节电电路。

D: 压下转动锁紧式 螺丝刀操作型

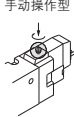


按钮

无记号: 无锁压式



E: 压下转动锁紧式 手动操作型



螺纹种类

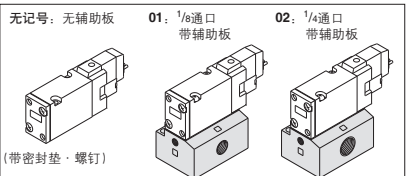
无记号	Rc
F	G
N	NPT
T	NPTF

CE对应

无记号	—
Q	CE对应品

注) CE对应品型的AC规格
仅限DIN型端口。

配管口径



导线引出方法

CE 对应	DC AC	DC24V、12V、6V、5V、3V / AC100V、110V、200V、220V		DC24V、12V、AC100V、110V、200V、220V		DC24V、12V、DC6V、5V、3V		
		直接出线	L型插入接头	M型插入接头	DIN型端口	M8接头		
		G: 导线 长300mm	L: 带导线 (长300mm)	M: 带导线 (长300mm)	MN: 无导线	D: 带接头	Y: 带接头	WO: 无接头电缆
		H: 导线 长600mm	LN: 无导线	LO: 无接头	MO: 无接头	DO: 无接头	YO: 无接头	W□: 带接头电缆 注1)

注) 直接配管型电磁阀单体购买的场合，附件中没有集装阀用安装螺钉、密封垫，必要的场合请另行购买。
※ [Y型]为EN-175301-803C(旧 DIN4365C)的规格DIN型端口。请参照P.644。
※ M8接头的连接电缆相关，请参照P.646。
※ 也有IEC60947-5-2规格的M8接头，详细请参照P.640。
注1) □处记入电缆长。务必参照P.646，记入。

方向控制元件

气缸

摆缸

气爪

净化压缩空气

模块式F.R

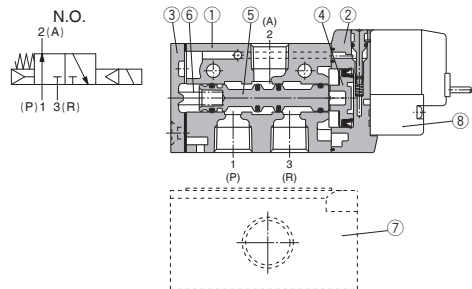
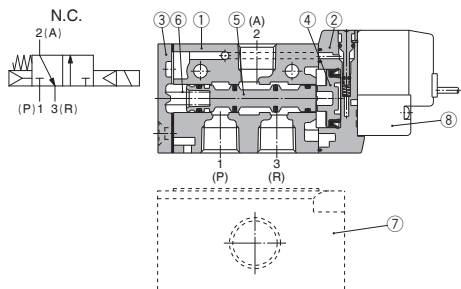
压力控制元件

接头·管子

驱动控制元件

压力传感器

结构图



组成零部件

序号	零部件名称	材质	备注
1	主体	铸铝	乳白色
2	活盖板	树脂	乳白色
3	端盖	铸铝	乳白色
4	活塞	树脂	—
5	滑阀组件	—	—
6	滑阀弹簧	SUS	—

交换零部件

序号	零部件名称	型号	备注
7	辅助板 ^{注)}	SYJ700-9-1 (-Q)	1/8 铸铝
8	先导阀	SYJ700-9-2 (-Q)	1/4
—	支架组件	SYJ700-19-1A	—

注) CE对应的场合, 请在末尾加“-Q”。

先导阀组件型号表示方法

V111 □ — 5 G □

线圈规格

无记号	标准
T	带节电电路 <仅限DC24V, 12V>

※ W□型不带节电电路。

额定电压

5	DC24V
6	DC12V
V	DC6V
S	DC5V
R	DC3V
1	AC100V50/60Hz
2	AC200V50/60Hz
3	AC110V50/60Hz [AC115V50/60Hz]
4	AC220V50/60Hz [AC230V50/60Hz]

※ W□型仅限DC。
注) CE规格仅限DC规格。

指示灯、过电压保护电路

无记号	无指示灯、过电压保护电路
S	带过电压保护电路
Z	带指示灯、过电压保护电路
R	带过电压保护电路(无极性型)
U	带指示灯、过电压保护电路(无极性型)

※ AC的场合, 整流器可以防止过电压的发生, 因此没有“S”型。
※ R,U仅限DC。
※ 带节电电路的场合, 仅限“Z”型。

导线引出方法

G	直接引出(导线长300m)
H	直接引出(导线长600m)
L	L型插入 带导线
LN	接头 无导线
LO	接头 无导线
M	M型插入 带导线
MN	接头 无导线
MO	接头 无导线
WO	M8接头 无接头电缆
W□	M8接头 带接头电缆 ^{注1)}

※ M8接头的连接电缆相关, 请参照P.646。
注1) □处记入电缆长。务必参照P.646, 记入。

注) V111是标准品, 对应CE, 型号后不添加“-Q”。

V115 — 5 D □

额定电压

5	DC24V
6	DC12V
1	AC100V ^{50/60} Hz
2	AC200V ^{50/60} Hz
3	AC110V ^{50/60} Hz [AC115V ^{50/60} Hz]
4	AC220V ^{50/60} Hz [AC230V ^{50/60} Hz]

※ D, DO型的DC规格仅限DC24V, 12V。
※ D, DO型没有节电电路。

指示灯、过电压保护电路

无记号	无指示灯、过电压保护电路
S	带过电压保护电路(无极性型)
Z	带指示灯、过电压保护电路(无极性型)

※ 没有DOZ, YOZ。
※ AC的场合, 整流器可以防止过电压的发生, 因此没有“S”型。

导线引出方法

D	DIN型端口	带接头
DO	(D型)	无接头
Y	DIN型端口	带接头
YO	(Y型)	无接头

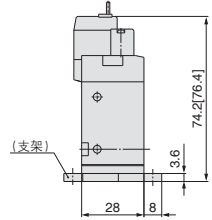
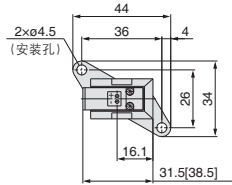
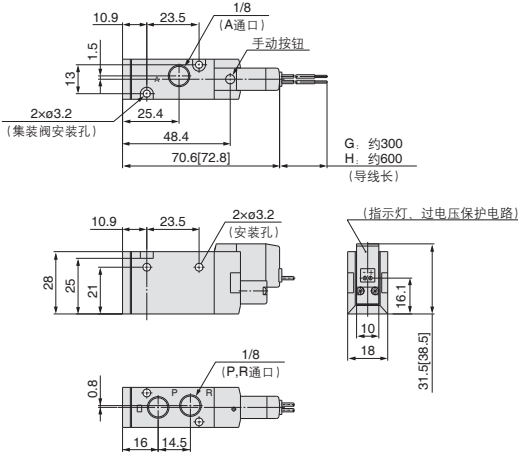
注) 只交换先导阀组件的场合, V111(G, H, M, W) 不能与V115(DIN端口) 替换, 请注意。

底板配管型

※[]为ACの場合。

直接出线 (G), (H): 10-SYJ7□2M-□^G□□-01□

带支架の場合:
10-SYJ7□2M-□^G□□-01□-F

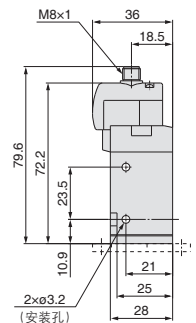
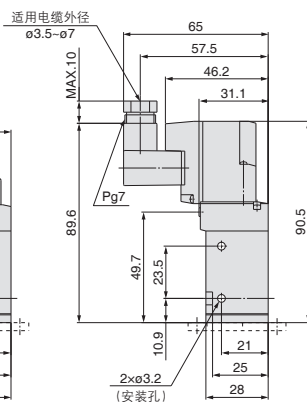
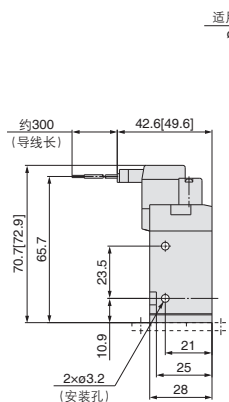
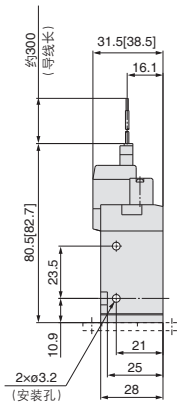


L型插入接头 (L):
10-SYJ7□2M-□L□□-01□(-F)

M型接头 (M):
10-SYJ7□2M-□M□□-01□(-F)

DIN端口 (D,Y):
10-SYJ7□2M-□^D□□-01□(-F)

M8接头 (WO):
10-SYJ7□2M-□WO□□-01□(-F)



※ 带接头电缆的尺寸图, 参照P.646.

方向控制元件

气缸

摆缸

气爪

净化压缩空气元件

模块式F.R.

压力控制元件

接头管子

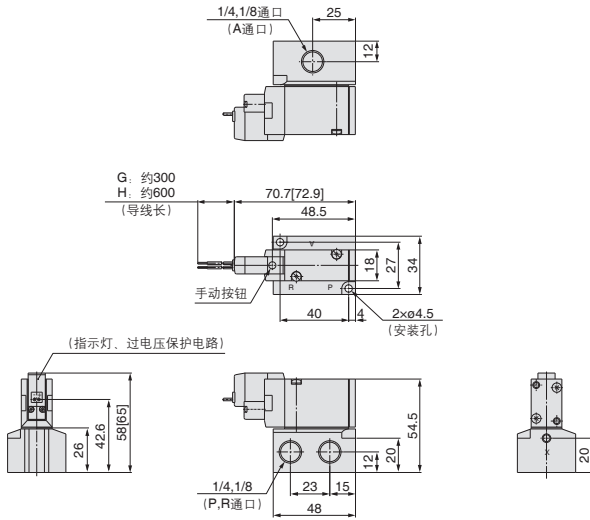
驱动控制元件

压力传感器

底板配管型 (带辅助板)

※[]为ACの場合。

直接出线(G), (H): 10-SYJ7□4M-□^G□□-01□□



L型插入接头(L):

10-SYJ7□4M-□L□□-01□□

M型接头(M):

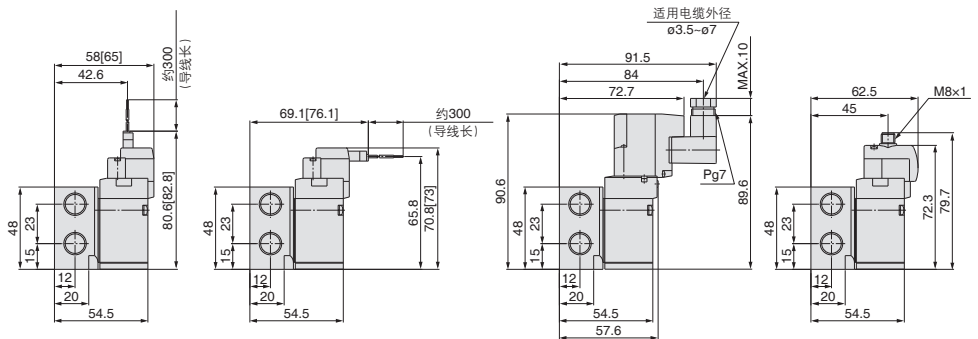
10-SYJ7□4M-□M□□-01□□

DIN端口(D,Y):

10-SYJ7□4M-□_Y□□-01□□

M8接头(WO):

10-SYJ7□4M-□WO□□-01□□

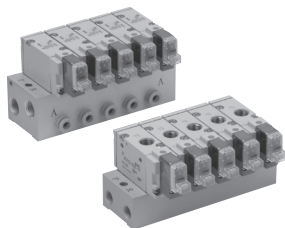


※ 带接头电缆的尺寸图, 参照P.646.

10-SYJ700 系列 集装阀规格



集装阀规格



型号	内部先导用	20型	21型	40型	41型	42型
集装阀形式		单一底板型 B安装				
P(SUP)、R(EXH)方式		共通SUP、共通EXH				
阀位数		2~20位				
A通口 配管规格	场所	阀	阀	底板	底板	底板
	方向	向上	向上	背面	背面	横向
管连接口径	P、R通口	1/8	1/4	1/8	1/4	1/4
	A通口	1/8	1/8	1/8	1/8	1/8 C6 (ø6快换管接头) C8 (ø8快换管接头)

流量特性表

集装阀型号			管连接口径		流量特性					
					1→2(P→A)			2→3(A→R)		
			1(P),3(R) 通口	2(A) 通口	C (dm ³ /(s·bar))	b	Cv	C (dm ³ /(s·bar))	b	Cv
直接配管型 内部先导用	10-SS3YJ7-20型	10-SYJ□2M	1/8	1/8	2.2	0.34	0.55	2.3	0.27	0.59
	10-SS3YJ7-21型		1/4	1/8	2.2	0.39	0.59	2.4	0.32	0.62
	10-SS3YJ7-40型		1/8	1/8	2.1	0.35	0.59	2.3	0.27	0.54
底板配管型 内部先导用	10-SS3YJ7-41型	10-SYJ□4M	1/4	1/8	2.2	0.35	0.59	2.4	0.36	0.66
	10-SS3YJ7-42-01型		1/4	1/8	2.0	0.27	0.47	2.2	0.32	0.56
	10-SS3YJ7-42-C6型		1/4	C6	1.6	0.32	0.39	2.2	0.27	0.54
	10-SS3YJ7-42-C8型		1/4	C8	2.1	0.24	0.51	2.3	0.31	0.59

注) 集装底板安装时的值。2位型单独动作的场合。

集装阀型号表示方法(配置示例)

集装阀和盖板组件与集装底板型号并记指示清楚。

(例)

10-SS3YJ7-20-03 1个(集装底板) 10-SS3YJ7-42-03-01 1个(集装底板)
 * 10-SYJ712M-5LZ-01 2个(阀) * 10-SYJ714M-5G 2个(阀)
 * SYJ700-10-1A 1个(盖板组件) * SYJ700-10-2A 1个(盖板组件)

↳ * 记号为组入记号。请在要搭载电磁阀等型号的前面加*记号。

方向控制元件

气缸

摆缸

气爪

净化压缩空气

模块式F.R

压力控制元件

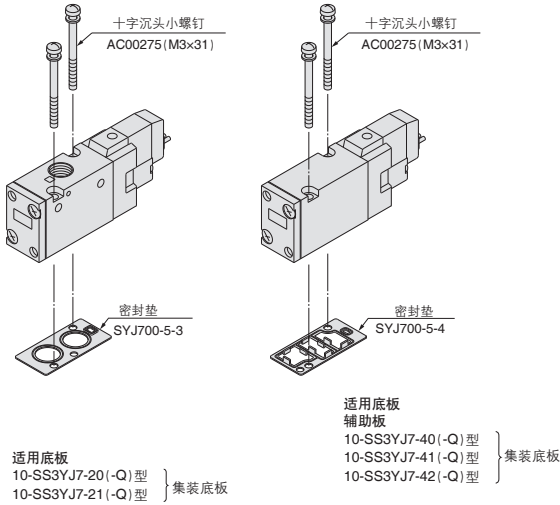
接头管子

驱动控制元件

压力传感器

电磁阀、集装密封垫、集装底板的组合

直接配管型(10-SYJ7□2M(-Q)型) 底板配管型(10-SYJ7□4M(-Q)型)



⚠ 注意

安装螺钉拧紧力矩

M3: 0.8N·m

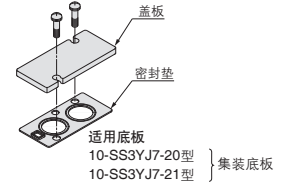
请注意电磁阀、密封垫、可选项的
安装方向。

盖板组件

(标准品)

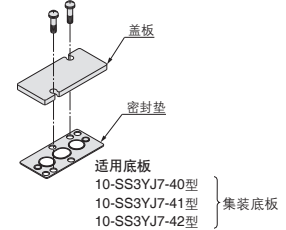
型号: SYJ700-10-1A

- 直接配管型
- 底板配管型



型号: SYJ700-10-2A

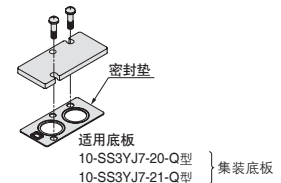
- 底板配管型



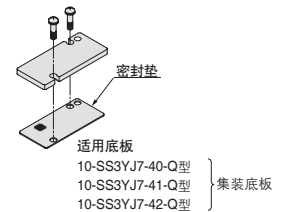
注) 在直接配管型集装阀上也可以搭载。但是, 用阀更换盖板的情况, 购买阀的同时, 还需另行购买密封垫(SYJ700-5-3)。另外, SYJ700-10-1A的情况盖板组件的密封垫可直接作为阀的密封垫使用。

(CE对应品)

型号: SYJ700-10-2A-1-Q



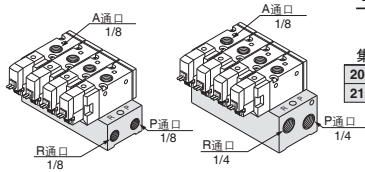
型号: SYJ700-10-2A-2-Q



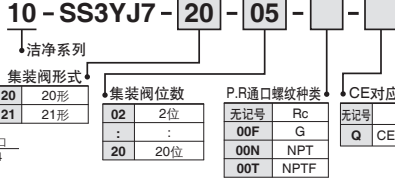


内部先导型用集装阀

20型/21型



型号表示方法



适用电磁阀

10-SYJ712M-□□□□-01(-Q)

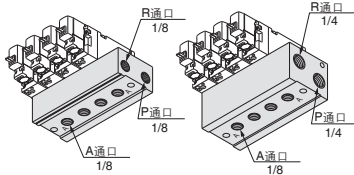
10-SYJ722M-□□□□-01(-Q)

适用盖板组件

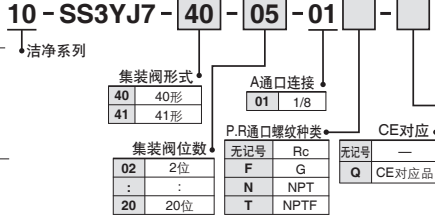
请参照P.633.

注) 20型6位以上、21型9位以上的场合，P端口两侧加压，从两侧的R端口排气。

40型/41型



型号表示方法



适用电磁阀

10-SYJ714M-□□□□(-Q)

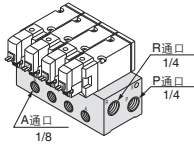
10-SYJ724M-□□□□(-Q)

适用盖板组件

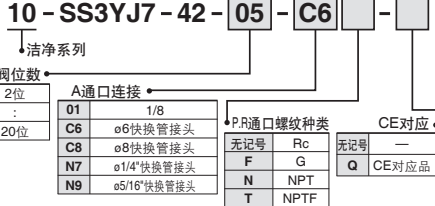
请参照P.633.

注) 40型6位以上、41型9位以上的场合，P端口两侧加压，从两侧的R端口排气。

42型



型号表示方法



适用电磁阀

10-SYJ714M-□□□□(-Q)

10-SYJ724M-□□□□(-Q)

适用盖板组件

请参照P.633.

注) 9位以上的场合，P端口两侧加压，从两侧的R端口排气。

方向控制元件

气缸

摆缸

气爪

净化压缩空气

模块式F.R

压力控制元件

接头管子

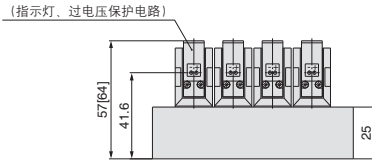
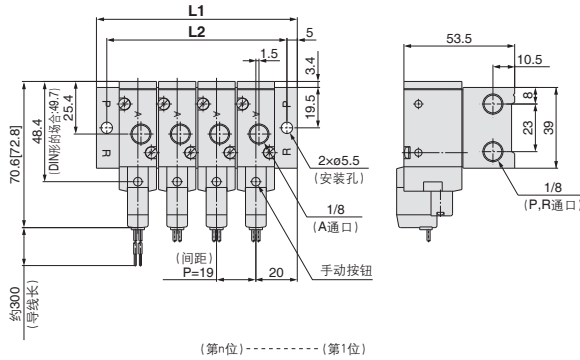
驱动控制元件

压力传感器

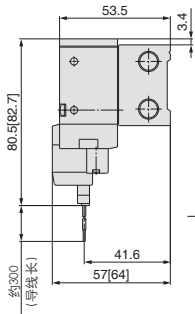
20型集装阀：上方配管 / 10-SS3YJ7-20- 位数(-00□)

※[]为ACの場合。

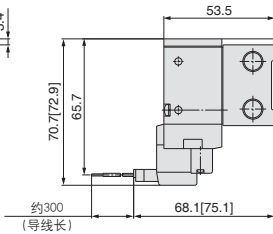
直接出线(G)



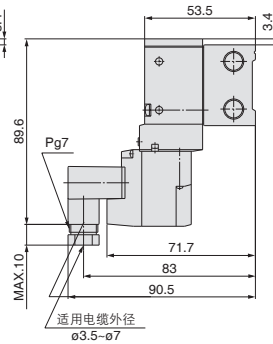
L型插入接头(L)



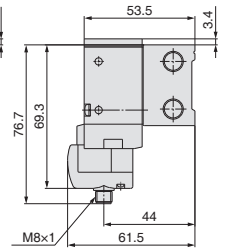
M型接头(M)



DIN端口(D,Y)



M8接头(WO)



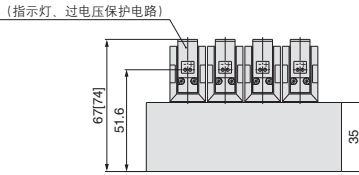
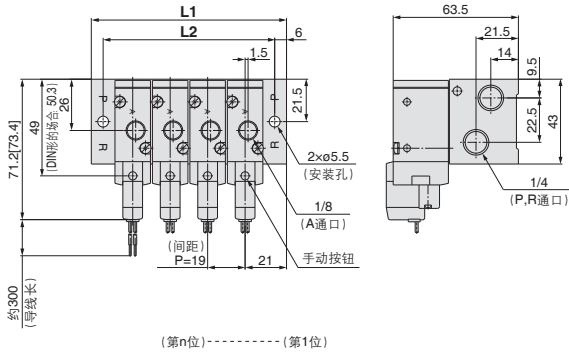
※ 带接头电缆的尺寸图，参照P.646。

位数 n	2位	3	4	5	6	7	8	9	10	11	12	13	14	15	16	17	18	19	20位
L1	59	78	97	116	135	154	173	192	211	230	249	268	287	306	325	344	363	382	401
L2	49	68	87	106	125	144	163	182	201	220	239	258	277	296	315	334	353	372	391

21型集装阀：上方配管 / 10-SS3YJ7-21-位数(-00□)

※[]为ACの場合。

直接出线(G)

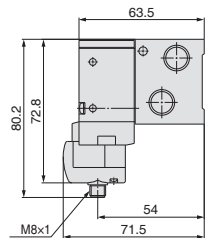
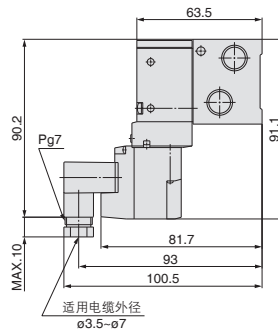
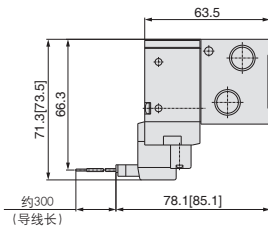
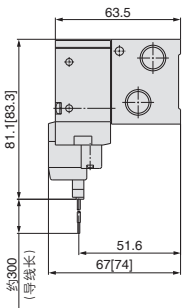


L型插入接头(L)

M型接头(M)

DIN端口(D,Y)

M8接头(WO)



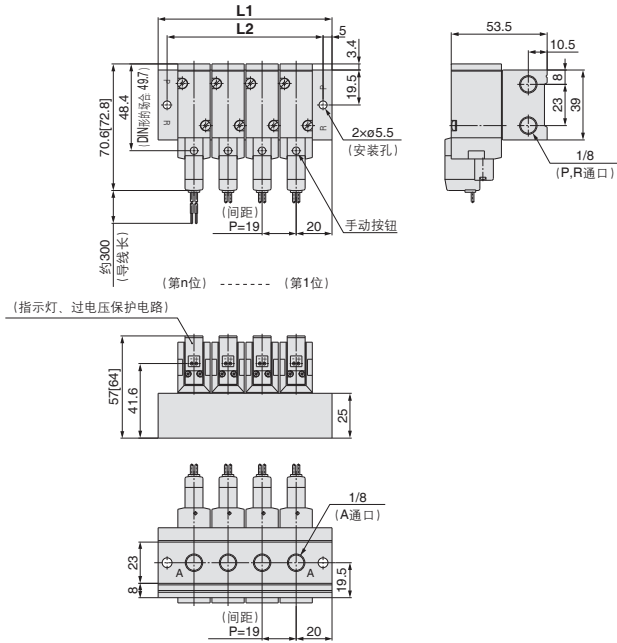
※ 带接头电缆的尺寸图, 参照P.646.

位数 n	2位	3	4	5	6	7	8	9	10	11	12	13	14	15	16	17	18	19	20位
L1	61	80	99	118	137	156	175	194	213	232	251	270	289	308	327	346	365	384	403
L2	49	68	87	106	125	144	163	182	201	220	239	258	277	296	315	334	353	372	391

40型集装阀：背面配管 / 10-SS3YJ7-40-位数-01□

※[]为ACの場合。

直接出线(G)

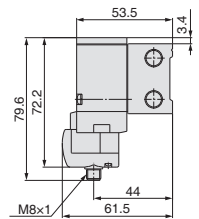
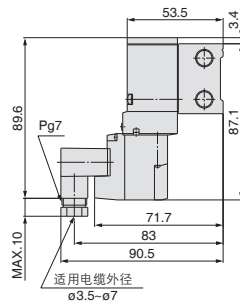
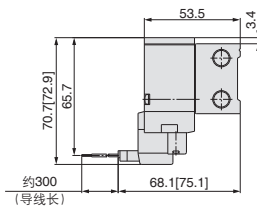
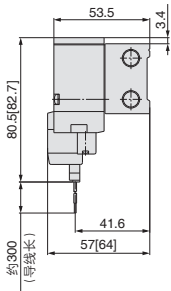


L型插入接头(L)

M型接头(M)

DIN端口(D,Y)

M8接头(WO)



※ 带接头电缆的尺寸图，参照P.646。

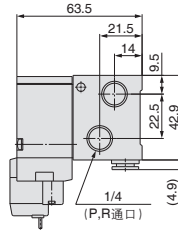
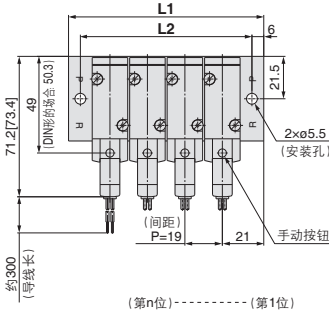
位数 n	2位	3	4	5	6	7	8	9	10	11	12	13	14	15	16	17	18	19	20位
L1	59	78	97	116	135	154	173	192	211	230	249	268	287	306	325	344	363	382	401
L2	49	68	87	106	125	144	163	182	201	220	239	258	277	296	315	334	353	372	391

42型集装阀：横向配管 / 10-SS3YJ7-42-**位数**-01, C6 N7, C8, N9 □

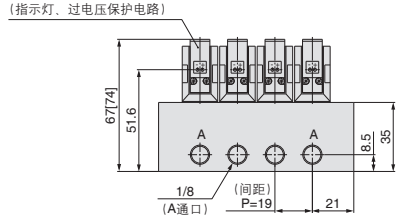
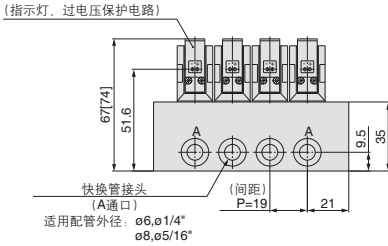
※ []为ACの場合。

直接出线 (G)

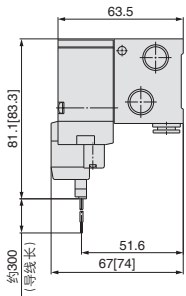
C6, N7, C8, N9 □ の場合 (内置快换管接头)



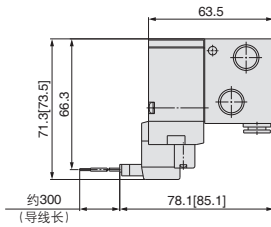
1/8的场合



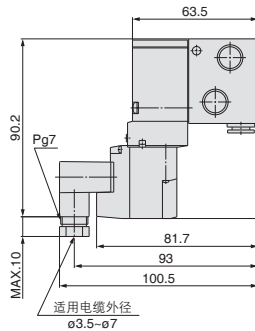
L型插入接头 (L)



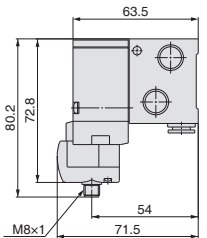
M型接头 (M)



DIN端口 (D, Y)



M8接头 (WO)



※ 带接头电缆的尺寸图, 参照P.646.

位数 n	2位	3	4	5	6	7	8	9	10	11	12	13	14	15	16	17	18	19	20位
L1	61	80	99	118	137	156	175	194	213	232	251	270	289	308	327	346	365	384	403
L2	49	68	87	106	125	144	163	182	201	220	239	258	277	296	315	334	353	372	391

方向控制元件

气缸

摆缸

气爪

净化压缩空气

模块式 F, R

压力控制元件

接头管子

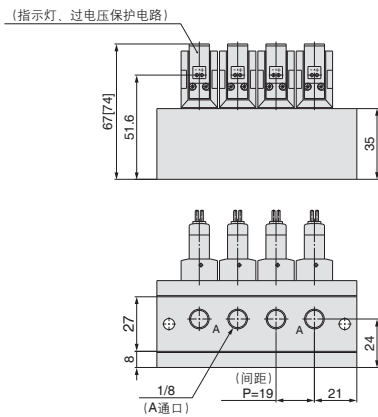
驱动控制元件

压力传感器

41型集装阀：背面配管 / 10-SS3YJ7-41-位数-01□

※[]为ACの場合。

直接出线(G)



※其他尺寸与42型集装阀相同。尺寸图参照P.638。

10-SYJ300·500·700 系列

订制规格

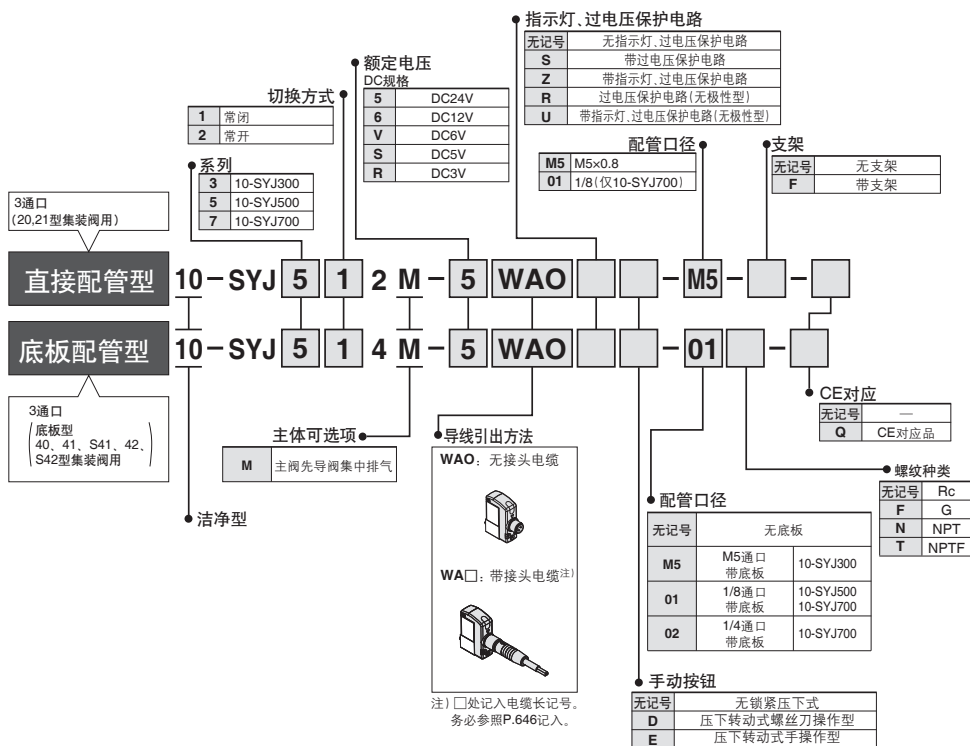
IEC60947-5-2规格品M8型接头

Order Made



[可选项]

型号表示方法



方向控制元件

气缸

摆缸

气爪

压縮空氣
净化元件

模块式F.R.

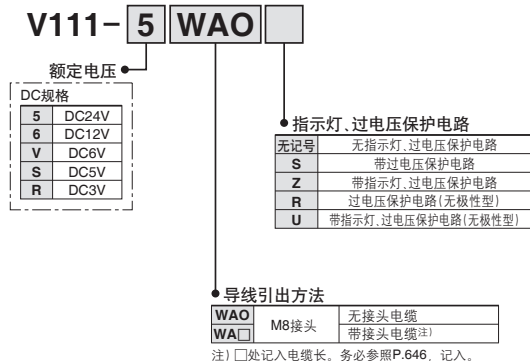
压力控制元件

接头管子

驱动控制元件

压力传感器

先导阀型号表示方法



注) V111为标准品。对应CE,因此型号末尾不必加“-Q”。



10-SYJ300-500-700 系列 / 产品单独注意事项①

使用前必读。

安全注意事项请参见P.1382；3、4、5通电磁阀的共通注意事项请参见P.677~683，进行确认。

关于手动操作

警告

手动操作，会使连接的装置动作。要确认没有危险后进行。

■无锁压下式[标准型]

按箭头方向压下。



■压下转动锁紧式螺丝刀操作型[D型]

压下按箭头方向转动。

另外，不转动的话，与无锁压下式的使用方法相同。



锁紧状态的位置



注意

用螺丝刀操作D型时，
使用钟表螺丝刀轻轻转动。
[扭矩：不超过0.1N·m]

■压下转动锁紧式手操作型[E型]

压下按箭头方向转动。

另外，不转动的话，与无锁压下式的使用方法相同。



锁紧状态的位置



注意

锁紧压下转动锁紧式(D、E型)按钮的场合，必须压下后转动。
没有压下就转动，会成为损坏按钮、漏气等故障的原因。

关于AC200V,AC220V规格电磁阀

警告

直接出线、L、M型插入接头的AC规格电磁阀，先导阀部内置整流电路。驱动DC线圈。

AC200V,AC220V规格的先导阀，通电时，内置整流电路发热，在某些通电条件下，外表高温，有烫伤等危险，请勿触摸。

主阀·先导阀集合排气型

注意

先导阀排气，为与阀内主阀排气集合型。

- 忌讳先导阀排气的环境
- 期望防止周围的尘埃侵入的场合等，请使用。

另外，配管时注意不要节流排气通口。

关于支架

注意

带10-SYJ300系列的支架的场合，不要拆下支架使用。



10-SYJ300-500-700 系列 / 产品单独注意事项②

使用前必读。

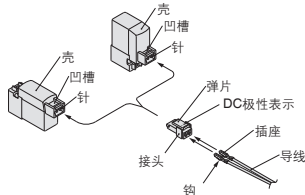
安全注意事项请参见P.1382；3、4、5通电电磁阀的共通注意事项请参见P.677~683，进行确认。

插入接头使用方法

注意

①接头的装卸

- 接头安装の場合用手指夹住弹片和接头本体，垂直插入针里，弹片上的爪压入壳的凹槽，锁紧。
- 接头拔出的場合用拇指压下，将爪脱离凹槽后，垂直拔出。

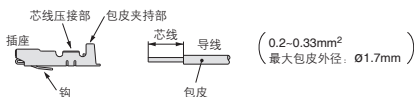


②导线和插座的压接

导线的先端去皮3.2~3.7mm，将芯线的先端排齐插入插座，使用压接工具压接。

此时要注意导线包皮不可进入芯线压接部。

(专用压接工具，请与本公司确认)



③带导线插座的装卸

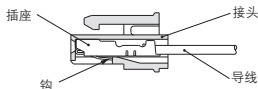
●安装の場合

将插座插入接头方孔(有⊕、⊖标识)，然后夹住导线插到底，插座的钩锁住接头的座。(插入后钩打开自动锁上。)之后轻轻拉拽导线，确认是否锁紧。

●拔出的場合

插座从接头拔出时，用有尖端的棒(约1mm)压下插座的钩，拔出导线。

另外，继续使用插座的場合，请把钩向外扩一扩。



关于插入接头的导线长

注意

带导线的插入接头标准长为300mm，也有以下长度可以选购。

接头组件型号表示方法

DCの場合: **SY100-30-4A-**

AC100Vの場合: **SY100-30-1A-**

AC200Vの場合: **SY100-30-2A-**

AC其他の場合: **SY100-30-3A-**

无导线的場合: **SY100-30-A**

(仅限接头、插座x2)

购买方法

插入接头的无接头电磁阀的型号上并记

接头组件型号。

(例)导线长2000mmの場合

DCの場合

10-SYJ312-5LO-M3

SY100-30-4A-20

ACの場合

10-SYJ312-1LO-M3

SY100-30-1A-20

●导线长

无记号	300mm
6	600mm
10	1000mm
15	1500mm
20	2000mm
25	2500mm
30	3000mm
50	5000mm

方向控制元件

气缸

摆缸

气缸爪

净化压缩空气

模块式F.R

压力控制元件

接头管子

驱动控制元件

压力传感器



10-SYJ300-500-700 系列 / 产品单独注意事项④

使用前必读。

安全注意事项请参见P.1382；3、4、5通电磁阀的共通注意事项请参见P.677~683，进行确认。

过电压保护电路

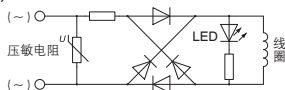
(ACの場合)

(整流器可以防止过电压的发生。没有S型。)

注意

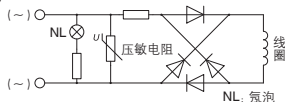
直接出线、L、M型插入接头

带指示灯(□Z)



DIN型端口

带指示灯(DZ)



注) 压敏电阻的过保护电路，根据不同的保护元件及额定电压，有一定的电压残留，请注意控制器侧过电压保护。
另外，二极管的场合残留电压约为1V。

DIN型接线插头的使用方法

注意

接线要领

- ① 松开固定螺钉，从电磁阀端子台拔出接头。
- ② 拔出固定螺钉，接线块下部的缺口部插入一字螺丝刀等，撬开，将端口块与壳体分开。
- ③ 拧松接线的端子螺钉(一字螺钉)，按照接线方法将导线的芯线插入端子，然后拧紧端子螺钉。
- ④ 拧紧夹紧螺母，固定电线。

注意

接线时使用规定尺寸($\phi 3.5-\phi 7$)以外的橡皮绝缘软线，不能满足IP65(保护结构)规格，请注意。

另外，夹紧螺母、固定螺钉必须按规定力矩拧紧。

引出口变更要领

接线块和壳体分开后，壳体可以在任意方向(90°间隔的4个方向)组装，变更电线引出口。

※带灯の場合，注意不要让电线损坏灯。

注意事项

接头不要倾斜，要垂直插入或拔出。

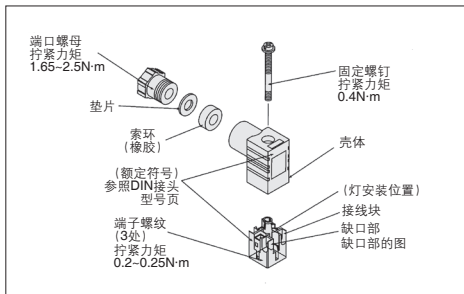
DIN型接线插头的使用方法

注意

适合电缆

电缆外径： $\phi 3.5-\phi 7$

(参考) JIS C 3306相当的0.5mm² 2芯、3芯



关于“Y”型

Y型DIN型接头为DIN型端子间距是8mm的标准规格DIN接头。

- D型DIN型接头的DIN型端子间距是9.4mm，没有互换性。
- 与D型DIN型接头的外观相异处，是额定符号的末尾有“N”，(仅在接头部，在没有等的场合没有“N”表示，铭板上可以区别。)
- 外观尺寸，与“D”型的DIN型接头同。
- 仅更换先导阀组件的场合，V115□D和V115□Y有互换性，但不能从V115□D换成V115□D/Y(DIN型端口) (或者反过来)，要给予注意。

电磁阀的安装

注意

要避免密封垫偏移和变形，请遵照下述拧紧力矩拧紧。

型号	螺纹尺寸	拧紧力矩
10-SYJ300	M1.7	0.12N·m
10-SYJ500	M2.5	0.45N·m
10-SYJ700	M3	0.8N·m

方向控制元件

气缸

摆缸

气爪

净化压缩空气

模块式F.R.

压力控制元件

接头管子

驱动控制元件

压力传感器



10-SYJ300-500-700 系列 / 产品单独注意事项⑤

使用前必读。

安全注意事项请参见P.1382；3、4、5通电磁阀的共通注意事项请参见P.677~683，进行确认。

DIN接头型号

注意

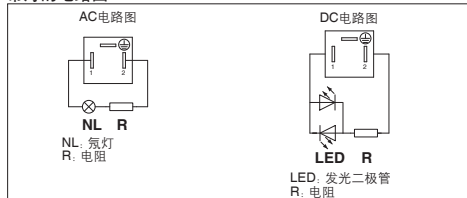
(D型的场合)

无指示灯	SY100-61-1	
带指示灯	额定符号	型号
DC24V	24V	SY100-61-3-05
DC12V	12V	SY100-61-3-06
AC100V	100V	SY100-61-2-01
AC200V	200V	SY100-61-2-02
AC110V	110V	SY100-61-2-03
AC220V	220V	SY100-61-2-04

(Y型的场合)

无指示灯	SY100-82-1	
带指示灯	额定符号	型号
DC24V	24VN	SY100-82-3-05
DC12V	12VN	SY100-82-3-06
AC100V	100VN	SY100-82-2-01
AC200V	200VN	SY100-82-2-02
AC110V(AC115V)	110VN	SY100-82-2-03
AC220V(AC230V)	220VN	SY100-82-2-04

带灯的电路图



带盖接头组件

注意

具有防尘对策的带保护罩接头组件

- 可有效的防止异物进入接头部等引起的短路故障。
- 罩的材质使用耐候性及电气绝缘性好的电气用氯丁橡胶。但要注意不能接触切削油等。
- 使用圆形电缆，具有整齐的外观。

型号表示方法

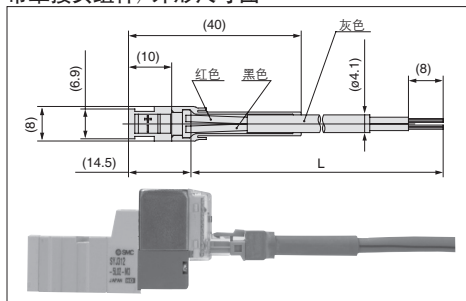
SY100-68-A-



● 导线长

无记号	300mm
6	600mm
10	1000mm
15	1500mm
20	2000mm
25	2500mm
30	3000mm
50	5000mm

带罩接头组件/外形尺寸图



购买方法

插入接头的无接头电磁阀型号后并记带罩接头组件型号。

(例1) 导线长2000mm的场合

10-SYJ312-5LOZ-M3
SY100-68-A-20

(例2) 导线长300mm(标准)的场合

10-SYJ312-5LPZ-M3

带罩接头组件标志

* 这种场合，不需要并记带罩接头组件的型号。



10-SYJ300-500-700 系列 / 产品单独注意事项⑥

使用前必读。

安全注意事项请参见P.1382；3、4、5通电磁阀的共通注意事项请参见P.677~683，进行确认。

关于M8接头

注意

①M8接头型防水防尘对应IP65(保护结构)。但不能在水中使用，请注意。

接头要使用本公司接头电缆(V100-49-1-□)或符合日本电气控制机器工业会规格 NECA4202(IEC60947-5-2)的FA传感器用接头(M8螺纹拧入式3PIN型)。但是，使用10-SYJ3000集装式的场合，必须使用外径小于10.5mm的接头。使用外径大于10.5mm的接头，会产生干涉不能安装，请注意。

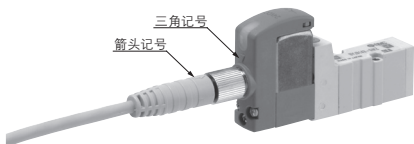
②使用工具安装接头，会产生损坏，必须用手拧紧。(0.4~0.6N·m)

③接头电缆受到意外的力，就不能满足IP65。要注意加力不能超过30N。

注意

不使用上述接头、接头拧紧不充分，就不能满足IP65。请注意。

关于接头电缆的安装方法



注) 安装接头电缆时，有方向性，安装使用本公司接头电缆(V100-49-1-□)时，接头部的箭头记号要对准阀侧的三角记号。

不对准方向随便拧入的场合，会发生针损坏等故障，请注意。

关于接头电缆

M8用接头电缆，参照下述购买方法。

购买方法

①电磁阀和接头电缆同时购买的情况
(接头电缆同捆出厂)

10-SYJ $\frac{3}{5}$ □□□□-□□□□□□-□□□□

导线引出方法

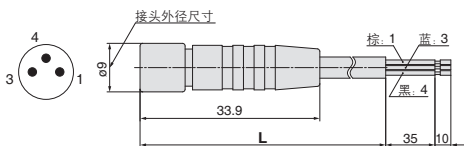
- W1,WA1:电缆长300mm
- W2,WA2:电缆长500mm
- W3,WA3:电缆长1000mm
- W4,WA4:电缆长2000mm
- W7,WA7:电缆长5000mm

(例1) 电缆长300mm的场合

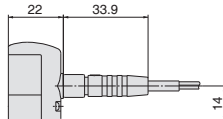
10-SYJ312-5W1ZE-M3

导线引出标志

②只购买接头电缆的场合



电缆长(L)	型号
300mm	V100-49-1-1
500mm	V100-49-1-2
1000mm	V100-49-1-3
2000mm	V100-49-1-4
5000mm	V100-49-1-7



方向控制元件

气缸

摆缸

气爪

净化压缩空气

模块式F.R.

压力控制元件

接头管子

驱动控制元件

压力传感器



10-SYJ300-500-700 系列 / 产品单独注意事项⑦

使用前必读。

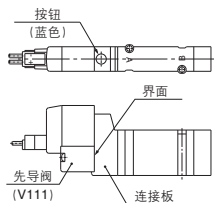
安全注意事项请参见P.1382；3、4、5通电磁阀的共通注意事项请参见P.677~683，进行确认。

关于先导阀的交换

注意

本阀的先导阀，是以省电为目的的更新品。更新品与过去的先导阀没有界面互换性。连接板集装式橙色制品需要交换先导阀的场合，须与本公司确认。

新型



旧型

