

10-ASD-FG 系列 带快换管接头双向速度控制阀 不锈钢系列

型号表示方法

RoHS

10 - ASD 3 3 0 F G - 01 - 06 S -

洁净系列

主体尺寸

2	M5基准
3	1/8基准
4	1/4基准
5	3/8基准
6	1/2基准

形式

3	方向型
---	-----

带快换管接头

不锈钢规格 (SUS303)

管连接口径

M5	M5×0.8
01	1/8
02	1/4
03	3/8
04	1/2

带密封剂
※M5の場合不带密封。


锁紧螺母可选项

无记号	锁紧螺母六角
J	锁紧螺母圆形

适用配管外径^{注)}
公制尺寸

04	φ4
06	φ6
08	φ8
10	φ10
12	φ12

注) 适用配管外径选定，请确认型号表。
※请使用φ1/8"的配管。



型号

型号	管连接口径	适用配管外径				
		公制尺寸				
		4	6	8	10	12
10-ASD230FG-M5	M5×0.8	●	●			
10-ASD330FG-01	R1/8		●	●		
10-ASD430FG-02	R1/4		●	●	●	
10-ASD530FG-02	R1/4		●	●	●	●
10-ASD530FG-03	R3/8		●	●	●	●
10-ASD630FG-04	R1/2			●	●	●

方向控制元件

气缸

摆缸

气爪

净化压缩空气元件

模块式F.R

压力控制元件

接头管子

驱动控制元件

压力传感器

规格

保证耐压力	1.5MPa
最高使用压力	1MPa
最低使用压力	0.1MPa
环境温度及使用流体温度	-5~60℃(无冻结)
适用配管材质	聚氨酯 ^{注1)}
使用润滑脂	氟系润滑脂
洁净度等级(ISO等级)	等级5

注1) 聚氨酯最高使用压力(20℃时)为0.8MPa。
(详细参照公司官网产品目录。)

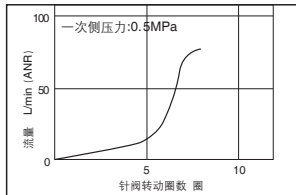
流量及声速流导

型号		10-ASD230FG	10-ASD330FG	10-ASD430FG		10-ASD530FG			10-ASD630FG	
配管外径	公制	ø4, ø6	ø6, ø8	ø6	ø8, ø10	ø6	ø8	ø10, ø12	ø10	ø12
控制流量	流量L/min (ANR)	75	175	295	350	500	600	700	1200	1300
自由流量	声速流导dm ³ /(s·bar)	0.21	0.49	0.82	0.97	1.4	1.7	1.9	3.3	3.6
临界压力比	控制流量	0.25	0.2	0.2		0.2			0.2	
	自由流量	0.3	0.15	0.15		0.15			0.15	

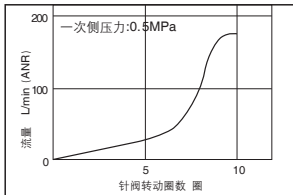
注) 流量为0.5MPa、温度20℃的值。

针阀/流量特性

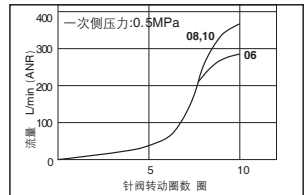
10-ASD230FG



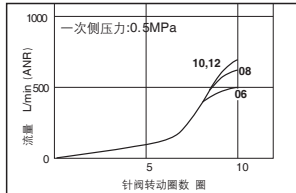
10-ASD330FG



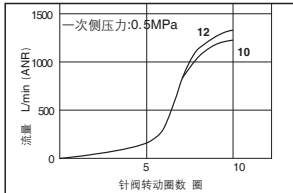
10-ASD430FG



10-ASD530FG

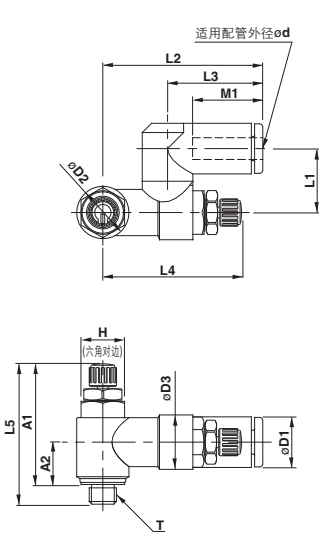


10-ASD630FG

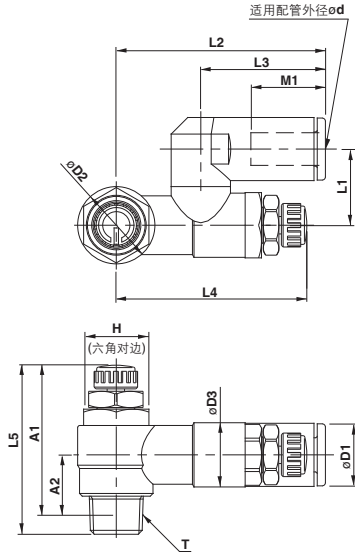


外形尺寸图

10-ASD230FG



10-ASD330FG-430FG
10-ASD530FG-630FG



方向控制元件

气缸

摆缸

气爪

净化压缩空气

模块式F.R.

压力控制元件

接头管子

驱动控制元件

压力传感器

型号	d	T	H	D1	D2	D3	L1	L2	L3	L4		L5		※A1		※A2	M1
										MAX.	MIN.	MAX.	MIN.	MAX.	MIN.		
10-ASD230FG-M5-04	4	M5×0.8	8	9.3	9.6	10	11.7	29.4	17.5	28.3	25.5	28.6	25.8	25	22.2	7.8	12.7
10-ASD230FG-M5-06	6			11.6				20.6	13.5								
10-ASD330FG-01-06S	6	R1/8	12	15.2	14.2	11.8	14	38.5	22.9	39.6	34.6	36.1	31.1	32.1	27.1	10.6	18.5
10-ASD330FG-01-08S	8			15.2				28.2	18.5								
10-ASD430FG-02-06S	6	R1/4	17	12.8	18.5	15	18	43.5	25.2	41.7	36.7	40.4	35.4	34.4	29.4	11	17
10-ASD430FG-02-08S	8			15.2				28.2	18.5								
10-ASD430FG-02-10S	10			18.5			19.7	49.3	31								21
10-ASD530FG-02-06S	6	R1/4	19	12.8	23	19.8	20.3	48.3	25.2	46.9	41.9	48.8	43.8	42.8	37.8	15.4	17
10-ASD530FG-02-08S	8			15.2				28.2	18.5								
10-ASD530FG-02-10S	10			18.5			23.1	54.1	32.6								18.5
10-ASD530FG-02-12S	12			20.9			23.1	55.9	34.4								22
10-ASD530FG-03-06S	6	R3/8	19	12.8	23	19.8	20.3	48.3	25.2	46.9	41.9	48.8	43.8	42.8	37.8	15.4	17
10-ASD530FG-03-08S	8			15.2				28.2	18.5								
10-ASD530FG-03-10S	10			18.5			23.1	54.1	32.6								21
10-ASD530FG-03-12S	12			20.9			23.1	55.9	34.4								22
10-ASD630FG-04-10S	10	R1/2	24	18.5	28.6	26.5	25.9	64.3	32.6	64.8	57.3	57.6	50.1	49.6	42.1	18.6	21
10-ASD630FG-04-12S	12			20.9				34.4	18.6								

※R螺纹拧入后的参考尺寸



ASD-FG 系列 / 产品单独注意事项

使用前必读。

安全注意事项，参照P.1382；驱动控制元件的共通注意事项，参照P.1305~1308。

设计注意事项

注意

①控制单作用缸时

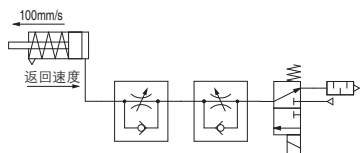
控制单作用缸时，根据气缸返回速度根据使用条件有所不同。
下表有返回最大速度，请参考使用。

速度控制阀	气缸	电磁阀	配管	消声器	返回最大速度mm/s		
					100	200	300
ASD230FG	CJ2	SYJ500	TU0604 1m	AN110-01	ø6		
					ø10		
					ø16		
ASD330FG	CM2	SYJ700	TU0604 1m	AN110-01	ø20		
					ø25		
					ø32		

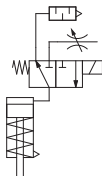
<规格条件>

- 气缸伸出速度：100mm/s
- 排气节流侧针阀全开

※压力0.5MPa，
温度20℃的值。



(参考)要求返回速度高的场合，关于推荐回路，
前行速度低，返回速度高的场合，推荐使用下记3通的回路。



注) 节流阀，请使用AS-FG系列的-X214。