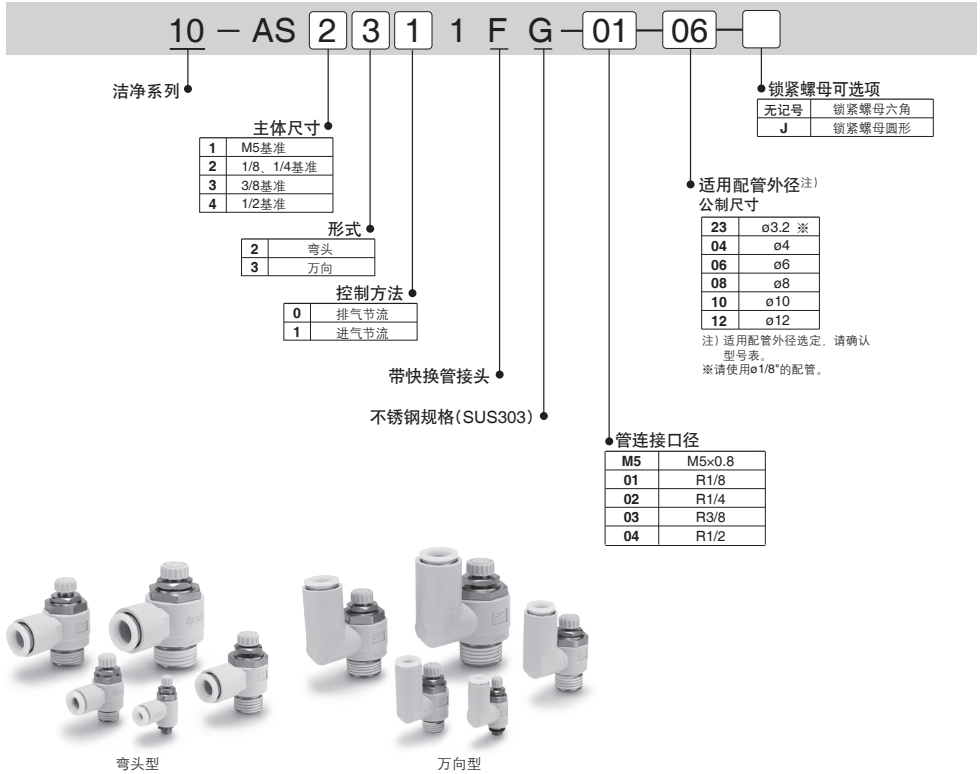


10-AS-FG 系列 带快换管接头速度控制阀 不锈钢规格(弯头/万向)

RoHS

型号表示方法



型号

弯头型	万向型	管连接口径	适用配管外径					
			公制尺寸					
			3.2	4	6	8	10	12
10-AS12□1FG-M5	10-AS13□1FG-M5	M5×0.8	●	●	●			
10-AS22□1FG-01	10-AS23□1FG-01	R1/8	●	●	●	●	●※	
10-AS22□1FG-02	10-AS23□1FG-02	R1/4		●	●	●	●	
10-AS32□1FG-02	10-AS33□1FG-02	R1/4			●	●	●	●
10-AS32□1FG-03	10-AS33□1FG-03	R3/8			●	●	●	●
10-AS42□1FG-04	10-AS43□1FG-04	R1/2					●	●

注1) 排气节流、进气节流的外观识别，用树脂主体上流动方向记号来识别。
注2) ※仅限弯头型。

规格

保证耐压力	1.5MPa
最高使用压力	1MPa
最低使用压力	0.1MPa
环境温度及使用流体温度	-5~60℃ (无冻结)
适用配管材质	聚氨酯 注1)
使用润滑油	氟系润滑油
洁净度等级 (ISO等级)	等级5

注1) 聚氨酯最高使用压力 (20℃时) 为0.8MPa。
(详细参照公司官网产品目录。)

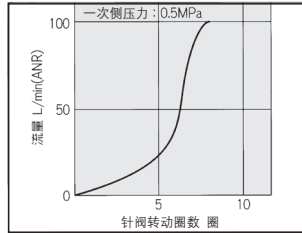
流量及声速流导

型号		10-AS12□1FG 10-AS13□1FG	10-AS22□1FG-□01 10-AS23□1FG-□01	10-AS22□1FG-□02 10-AS23□1FG-□02	10-AS32□1FG 10-AS33□1FG	10-AS42□1FG 10-AS43□1FG						
配管外径	公制	ø3.2 ø4 ø6	ø3.2 ø4 ø6 ø8 ø10	ø4 ø6 ø8 ø10	ø6 ø8 ø10 ø12	ø10 ø12						
	控制流量	100	180	230	260	390	460	660	790	920	1580	1710
	自由流量	0.28	0.50	0.64	0.72	1.1	1.3	1.8	2.2	2.6	4.4	4.8
临界压力比	控制流量	0.2	0.25	0.3	0.25	0.25						
	自由流量	0.4	0.2	0.3	0.2	0.3						

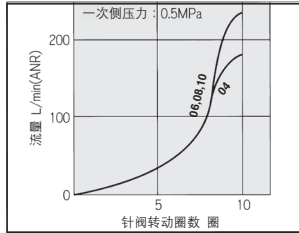
注) 流量为0.5MPa、温度20℃的值。

针阀/流量特性

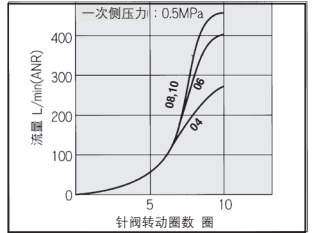
10-AS12□1FG
10-AS13□1FG



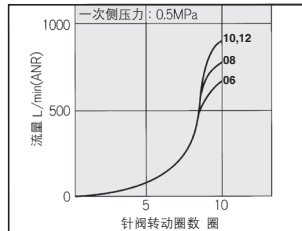
10-AS22□1FG-01
10-AS23□1FG-01



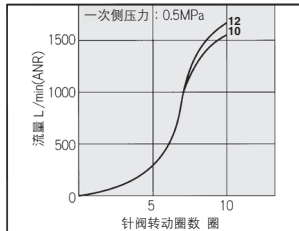
10-AS22□1FG-02
10-AS23□1FG-02



10-AS32□1FG
10-AS33□1FG



10-AS42□1FG
10-AS43□1FG



方向控制元件

气缸

摆缸

气爪

压缩空气

模块式F.R.

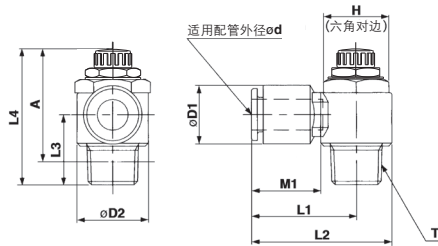
压力控制元件

接头管子

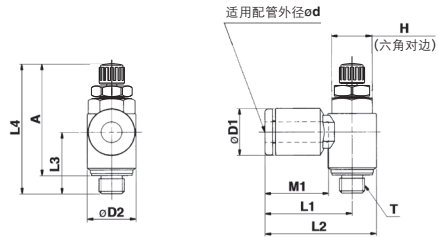
驱动控制元件

压力传感器

外形尺寸图/弯头型



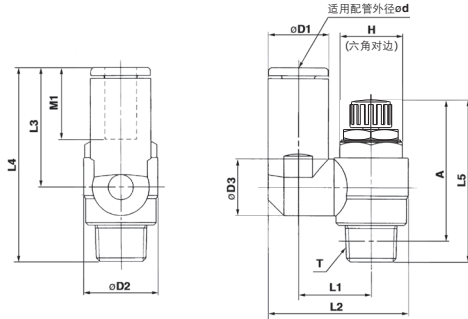
M5型



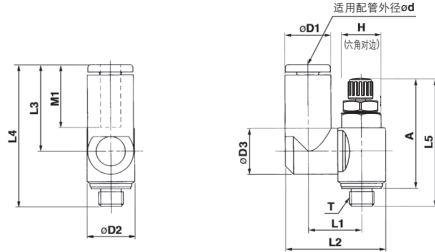
型号	d	T	H	D1	D2	L1	L2	L3	L4		*A		M1	质量 g										
									MAX.	MIN.	MAX.	MIN.												
10-AS12□1FG-M5-23	3.2	M5×0.8	8	8.4	9.6	17.3	22.1	12.3	28.6	25.8	25	22.2	12.7	7										
10-AS12□1FG-M5-04	4			9.3																				
10-AS12□1FG-M5-06	6			11.6																				
10-AS22□1FG-01-23	3.2	R1/8	12	9.3	14.2	20.4	27.5	14.3	36.1	31.1	32.1	27.1	12.7	16										
10-AS22□1FG-01-04	4			11.6									13.5	17										
10-AS22□1FG-01-06	6			15.2									18.5	19										
10-AS22□1FG-01-08	8			18.5									21	21										
10-AS22□1FG-01-10	10			10.4									16	32										
10-AS22□1FG-02-04	4			12.8									17	32										
10-AS22□1FG-02-06	6	15.2	R1/4	17	18.5	25.2	34.4	18.2	40.4	35.4	34.4	29.4	18.5	34										
10-AS22□1FG-02-08	8	15.2											21	36										
10-AS22□1FG-02-10	10	18.5											21	36										
10-AS32□1FG-02-06	6	12.8											R1/4	17	18.5	27.8	39.3	21.8	48.8	43.8	42.8	37.8	17	60
10-AS32□1FG-02-08	8	15.2																					18.5	63
10-AS32□1FG-02-10	10	18.5																					21	67
10-AS32□1FG-02-12	12	20.9	22	69																				
10-AS32□1FG-03-06	6	12.8	R3/8	19	23	27.8	39.3	20.9	46.5	41.5	40.2	35.2											17	55
10-AS32□1FG-03-08	8	15.2																					18.5	57
10-AS32□1FG-03-10	10	18.5											21	59										
10-AS32□1FG-03-12	12	20.9											22	61										
10-AS42□1FG-04-10	10	18.5											R1/2	24	28.6	33.6	47.9	25.4	57.6	50.1	49.6	42.1	21	100
10-AS42□1FG-04-12	12	20.9																					22	101

※螺纹拧入后的参考尺寸

外形尺寸图/万向型



M5型の場合



型号	d	T	H	D1	D2	D3	L1	L2	L3	L4	L5		*A		M1	质量 g		
											MAX.	MIN.	MAX.	MIN.				
10-AS13□1FG-M5-23	3.2	M5×0.8	8	8.4	9.6	9.3	10.8	19.8	17.5	28.7	28.6	25.8	25	22.2	12.7	7		
10-AS13□1FG-M5-04	4			9.3				20.3										
10-AS13□1FG-M5-06	6			11.6				21.4									20.6	
10-AS23□1FG-01-23	3.2	R1/8	12	8.4	14.2	10.9	14	24.4	17.5	31.8	36.1	31.1	32.1	27.1	12.7	17		
10-AS23□1FG-01-04	4			9.3				24.9										
10-AS23□1FG-01-06	6			11.6				26.9									22.9	37.2
10-AS23□1FG-01-08	8	R1/4	17	15.2	18.5	12.9	16.2	30.9	28.2	41.7	40.4	35.4	34.4	29.4	18.5	21		
10-AS23□1FG-02-04	4			10.4				30.6									21.9	40.1
10-AS23□1FG-02-06	6			12.8				34									25.2	42.6
10-AS23□1FG-02-08	8	R1/4	17	15.2	18.5	12.9	16.2	35.2	28.2	45.6	48.8	43.8	42.8	37.8	17.5	36		
10-AS23□1FG-02-10	10			18.3				38.7									31	48.4
10-AS23□1FG-02-10	10			20.2				38.5									25.2	47
10-AS33□1FG-02-06	6	R1/4	19	12.8	23	16.2	23	39.7	28.2	50	48.8	43.8	42.8	37.8	17	60		
10-AS33□1FG-02-08	8			15.2				43.7									32.6	54.4
10-AS33□1FG-02-10	10			18.5				44.9									34.4	56.2
10-AS33□1FG-02-12	12	R3/8	19	20.9	23	12.9	20.6	38.5	25.2	46.1	46.5	41.5	40.2	35.2	17	56		
10-AS33□1FG-03-06	6			12.8				39.7									28.2	49.1
10-AS33□1FG-03-08	8			15.2				43.7									32.6	53.5
10-AS33□1FG-03-10	10	R1/2	24	18.5	28.6	16.2	25.8	44.9	34.4	55.3	57.6	50.1	49.6	42.1	21	104		
10-AS43□1FG-04-10	10			18.5				49.4									32.6	58
10-AS43□1FG-04-12	12			20.9				19.4									26.8	52

方向控制元件

气缸

摆缸

气爪

净化压缩空气

模块式F.R.

压力控制元件

接头管子

驱动控制元件

压力传感器