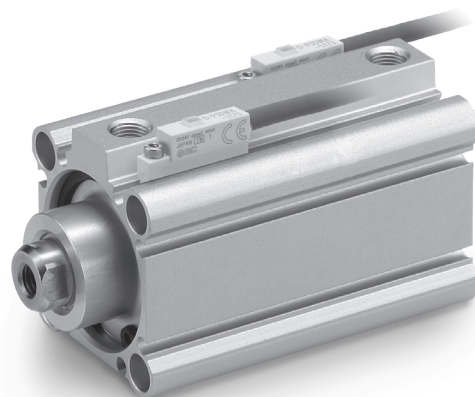
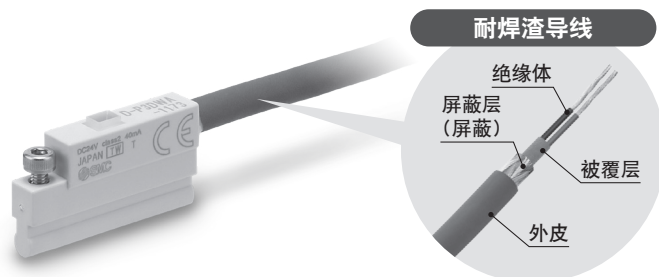


弧焊用耐焊渣导线规格 耐强磁场无触点磁性开关



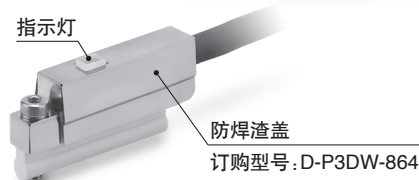
■ 导线的耐焊渣性提升

- 外皮、被覆层、绝缘体采用了特殊的氟化合物
- 外皮和被覆层之间设有一层屏蔽层，可以防止焊渣侵入



■ 可选择带防焊渣盖的类型

- 开关主体上覆盖有金属盖(材质：SUS)，可以阻止焊渣的粘附。
- 可后装



规格

磁性开关规格

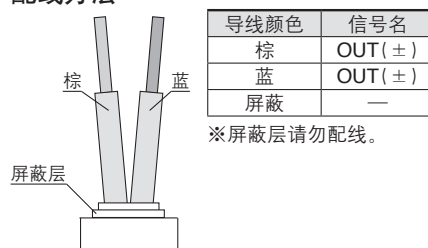
型号	D-P3DWA□-1173	D-P3DWA□-1173A
配线方式	2线式	
负载电压	DC24V (DC20~28V)	
负载电流	6~40mA	
内部电压降	5V以下	
漏电流	DC24V或1mA以下	
动作时间	40ms以下	
动作指示灯	动作位置……红色发光二极管亮灯 适合动作范围……绿色发光二极管亮灯	
导线	带2层外皮屏蔽的导线 φ4.7、0.3mm ² 、2芯	
耐冲击	1000 m/s ²	
绝缘电阻	DC500V兆欧表50MΩ以上(导线、壳体间)	
耐电压	AC1000V 1分钟(导线、壳体间)	
环境温度	-10~60℃	
保护构造	IEC60529标准IP67	
标准	CE认证(EMC指令·RoHS指令)	
适用气缸	与耐强磁场磁性开关D-P3DWA相同	
防焊渣盖	无	有*

*右侧所示气缸不适用 MD(L)U、C(L)KG□、CD(N)A2(φ40, φ50)

导线规格

型号		D-P3DWA□-1173
外皮	外径[mm]	φ4.7
被覆层	外径[mm]	φ2.7
绝缘体	芯数	2芯(棕·蓝)
	外径[mm]	φ1.12
导体	截面积[mm ²]	0.3
	裸线线径[mm]	φ0.08

配线方法



型号表示方法

D-P3DWA **L** -1173 □

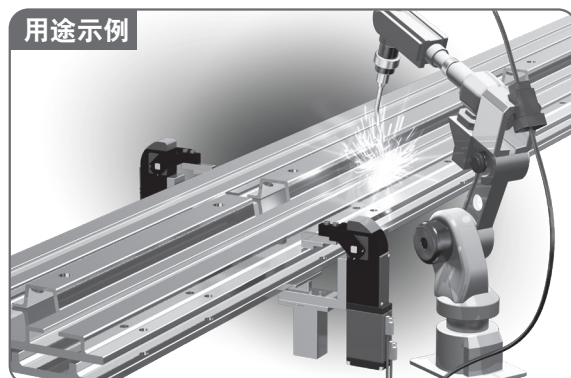
导线长

L	3m
Z	5m

防焊渣盖

无记号	无防焊渣盖
A	有防焊渣盖

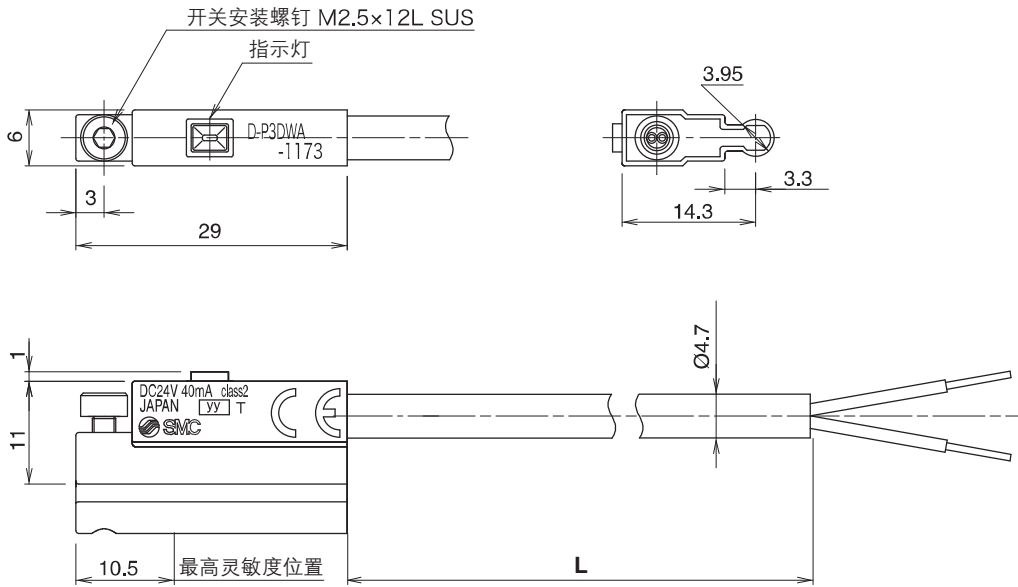
D-P3DWA□-1173□



D-P3DWA□-1173□

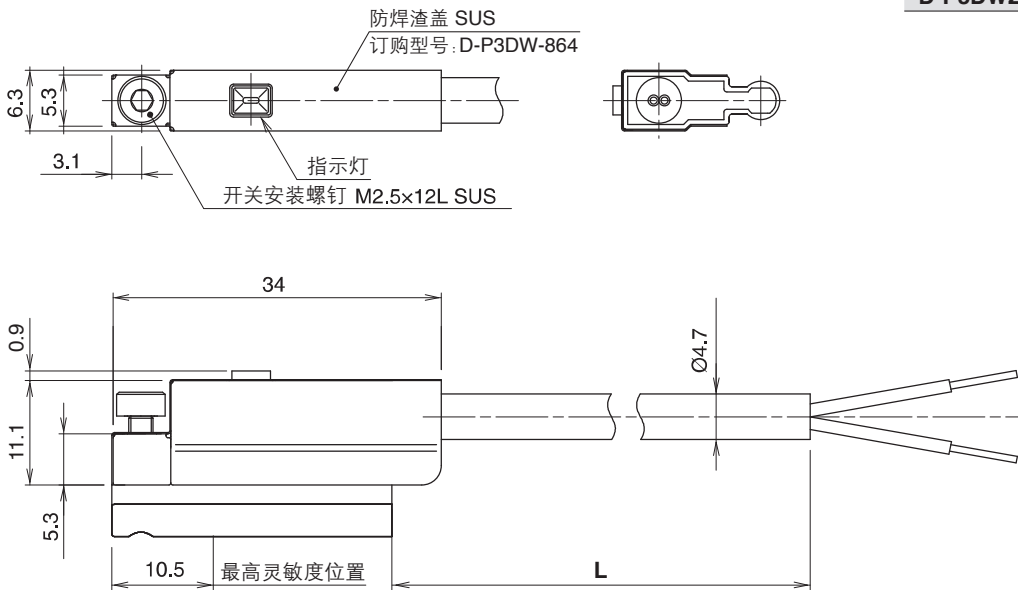
磁性开关外形尺寸图

D-P3DWA/L/Z-1173



(mm)	
型号	导线长(L)
D-P3DWL-1173(A)	3000
D-P3DWZ-1173(A)	5000

D-P3DWA/L/Z-1173A(带防焊渣盖)



⚠ 安全注意事项 请仔细阅读《SMC产品使用注意事项》(M-C03-3)及《使用说明书》，在进行确认的基础上，正确使用本产品。

SMC自动化有限公司

地址：北京经济技术开发区兴盛街甲2号
电话：010-6788 5566
网址：www.smc.com.cn

SMC自动化有限公司·北京分公司

地址：北京经济技术开发区兴盛街甲2号
电话：010-6788 5566

SMC自动化有限公司·上海分公司

地址：上海市闵行区吴泾镇紫竹科学园区紫月路363号
电话：021-3429 0880

SMC自动化有限公司·广州分公司

地址：广州高新技术产业开发区科学城东明三路2号
电话：020-2839 7668