

强力夹紧缸

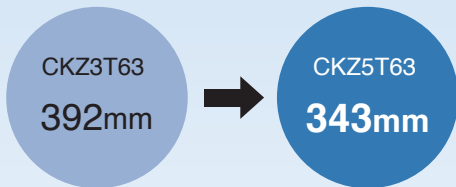
ø40、ø50、ø63、ø80

RoHS

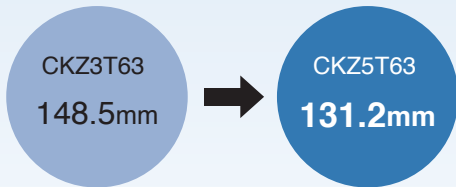


详情请扫码

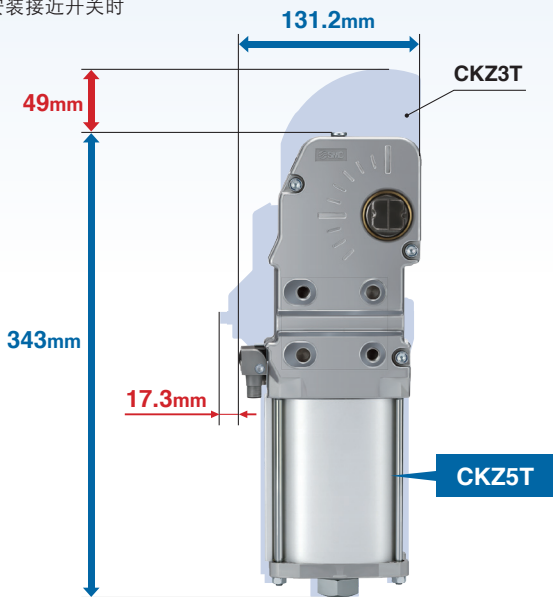
采用新结构，实现小型化
全长最大**缩短49mm**



进深最大**缩短17.3mm**



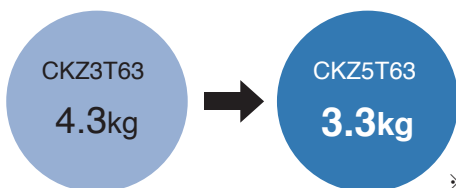
※安装接近开关时



● 与现有产品CKZT、CKZ3T的安装尺寸相同

重量最大**减轻23%**

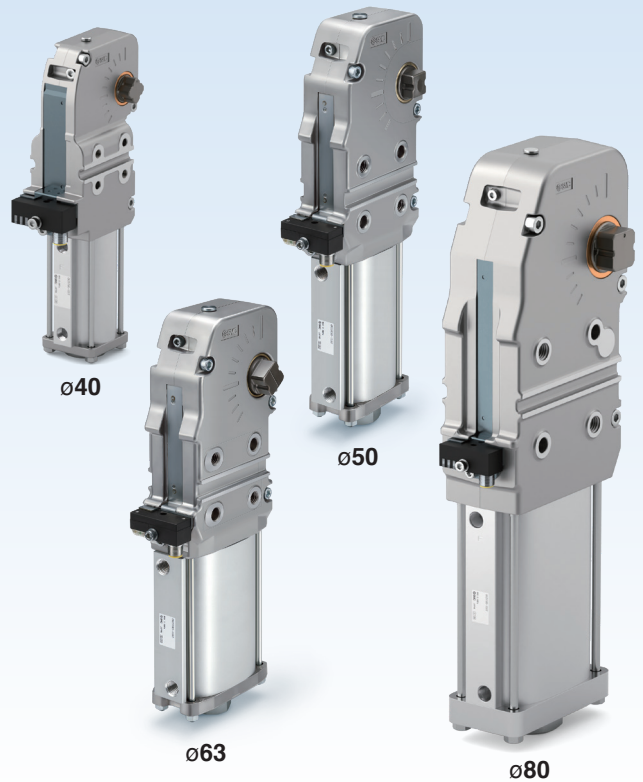
● 采用铝制主体，重量大幅减轻



※臂打开角度90°时

CKZ5T 系列

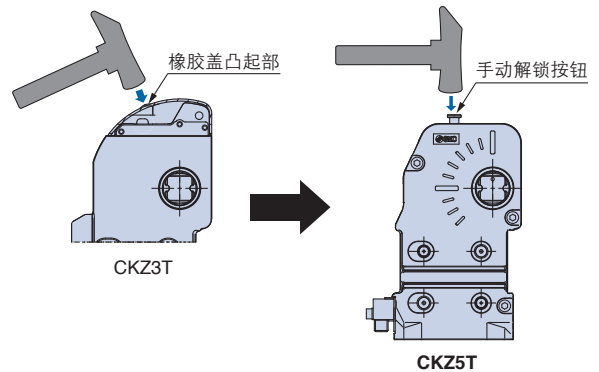
New 追加ø40, ø80



夹紧力强 **4000N**

(ø63、臂长100mm、0.5MPa时)

手动解锁的操作性提高



防火花喷溅结构

铝制主体的全封闭结构



CAT.C-26-02A

强力夹紧缸

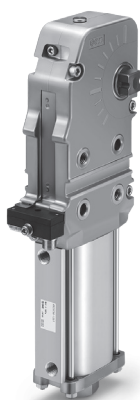
CKZ5T 系列

Ø50, Ø63



型号表示方法

标准型



CKZ5T **50** **90** **E**

缸径

| | |
|----|--------|
| 40 | 相当于Ø40 |
| 50 | 相当于Ø50 |
| 63 | 相当于Ø63 |
| 80 | 相当于Ø80 |

气缸通口

| | |
|-----|-----|
| 无记号 | G |
| TN | NPT |
| TP | Rc |

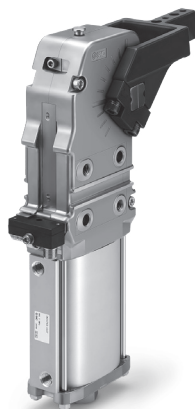
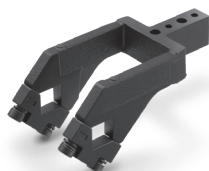
接近开关

| | |
|---|-------|
| W | 无开关 |
| E | ELCO |
| T | TURCK |
| P | P&F |

臂打开角度

| 记号 | 臂打开角度 |
|-----|-------|
| 15 | 15° |
| 30 | 30° |
| 45 | 45° |
| 60 | 60° |
| 75 | 75° |
| 90 | 90° |
| 105 | 105° |
| 120 | 120° |
| 135 | 135° |

夹紧臂



安装了夹紧臂时

CKZT **50** - **A015** **C** **S**

缸径

| | |
|----|--------|
| 40 | 相当于Ø40 |
| 50 | 相当于Ø50 |
| 63 | 相当于Ø63 |
| 80 | 相当于Ø80 |

偏置

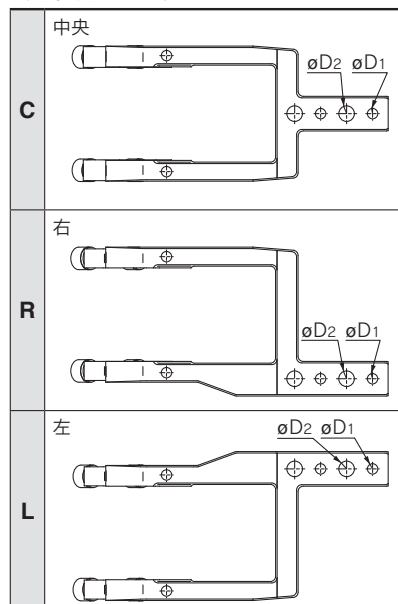
| 记号 | 缸径 | 偏置 |
|------|-------------|----|
| A015 | 40、50、63 | 15 |
| | 80 | 20 |
| A045 | 40、50、63、80 | 45 |

安装孔

| 记号 | 缸径 | D1 | D2 |
|----|-------------|----|------|
| S | 40 | 6 | 7 |
| | 50、63、80 | 6 | 9 |
| B* | 40、50、63、80 | 8 | 10.2 |

※缸径40的B型仅为A045 (偏置45)

夹紧臂的形式





气缸规格

| 缸径 | 40 | 50 | 63 | 80 |
|------------------------|---------------------|--------|---------|---------|
| 动作方式 | 双作用 | | | |
| 使用流体 | 空气 | | | |
| 保证耐压力 | 0.9MPa | | | |
| 最高使用压力 | 0.6MPa | | | |
| 最低使用压力 | 0.3MPa | | | |
| 环境及使用流体温度 | -10~60°C (未冻结) | | | |
| 缓冲 | 夹紧侧: 无 非夹紧侧: 垫缓冲 | | | |
| 动作时间 | 夹紧1秒以上、非夹紧1秒以上 | | | |
| 最大允许保持力矩 ^{注)} | 380N·m | 800N·m | 1500N·m | 2500N·m |

注) 表示夹紧状态、排气时的最大保持力(扭矩), 不是常用的可保持的力(扭矩)。

气缸重量(无夹紧臂)

| 缸径 | 夹紧臂打开角度 (kg) | | | | | | | | |
|----|--------------|-----|-----|-----|-----|-----|------|------|------|
| | 15° | 30° | 45° | 60° | 75° | 90° | 105° | 120° | 135° |
| 40 | 1.4 | 1.4 | 1.4 | 1.4 | 1.4 | 1.4 | 1.4 | 1.4 | 1.4 |
| 50 | 2.9 | 2.9 | 2.9 | 2.9 | 2.8 | 2.8 | 2.8 | 2.8 | 2.8 |
| 63 | 3.4 | 3.4 | 3.4 | 3.3 | 3.3 | 3.3 | 3.3 | 3.3 | 3.3 |
| 80 | 9.0 | 8.9 | 8.9 | 8.8 | 8.8 | 8.7 | 8.7 | 8.6 | 8.6 |

气缸行程

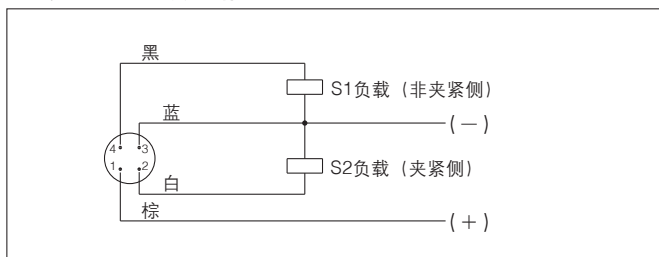
| 缸径 | 夹紧臂打开角度 (mm) | | | | | | | | |
|----|--------------|------|------|------|------|------|-------|-------|-------|
| | 15° | 30° | 45° | 60° | 75° | 90° | 105° | 120° | 135° |
| 40 | 18.5 | 26.3 | 32.8 | 39.1 | 45.4 | 51.8 | 57.9 | 63.1 | 66.8 |
| 50 | 22.9 | 32.5 | 40.6 | 48.4 | 56.4 | 64.5 | 72.4 | 79.4 | 84.4 |
| 63 | 22.9 | 32.5 | 40.6 | 48.4 | 56.4 | 64.5 | 72.4 | 79.4 | 84.4 |
| 80 | 35.5 | 49.8 | 61.9 | 73.6 | 85.7 | 98.2 | 110.5 | 121.6 | 129.8 |

接近开关规格

| 制造商 | ELCO | TURCK | P&F |
|--------|-------------------|-------|----------|
| 电源电压 | DC10~30V | | |
| 输出 | N.O., PNP | | |
| 连续负载电流 | 120mA | 150mA | 100mA |
| 响应频率 | 200Hz | 30Hz | 25Hz |
| 外壳材质 | PC/ABS/PBT | PBT | PA6, PBT |
| 输出显示 | 夹紧侧: 红 非夹紧侧: 黄 | | |
| 电源显示 | 绿 | | |
| 连接 | M12接头 | | |

注) 开关规格与制造商技术信息相关。

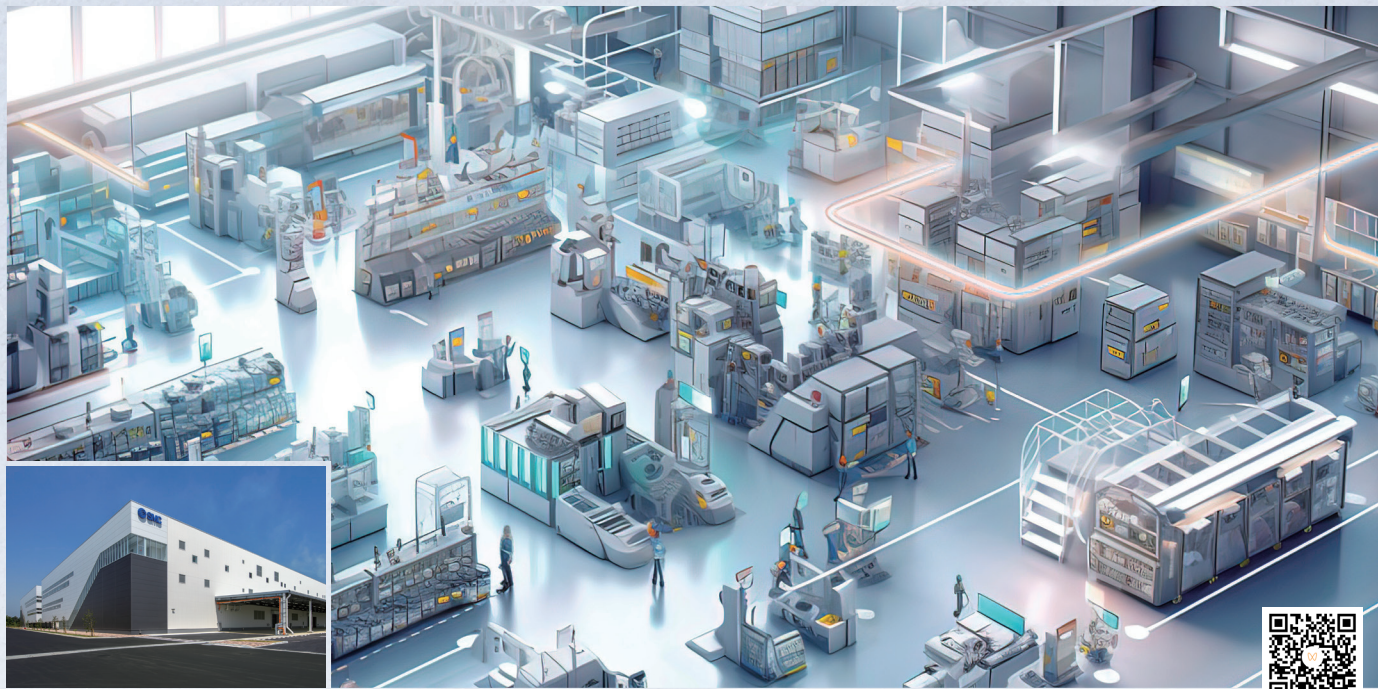
配线图(PNP连接回路)



注) ELCO、TURCK与P&F都适用。
※NPN规格为非标对应

4BAR factory理念

4BAR factory是SMC面向工厂节能降耗推出的创新理念。通过优化工厂压缩空气系统供气压力，显著降低CO₂排放与电力消耗。SMC与客户紧密协作，根据实际需求优化空气压力，达成显著节能成效，践行可持续发展的社会理念。



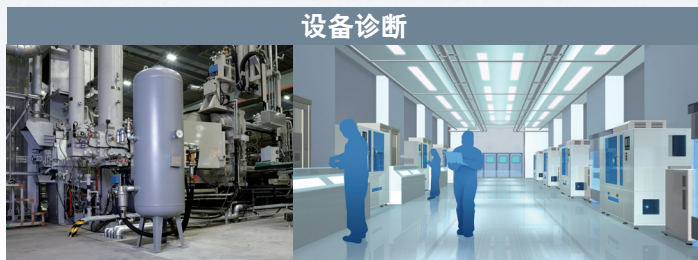
SMC已在自有工厂开始推行低压化行动!

扫码可查看视频

※我们的目标是将工厂内管路压力降至4bar(0.4MPa)，符合GB/T 46564-2025《压缩空气系统用气设备节能使用指南》。

■ SMC将与客户携手，
助力现场压力最优化(低压化)落地。

■ 依托全球服务网络，
为客户及设备制造商提供支持!



SMC自动化有限公司

地址：北京经济技术开发区兴盛街甲2号
电话：010-6788 5566
客户服务热线：400-022-1818
网址：www.smc.com.cn

SMC自动化有限公司·北京分公司

地址：北京经济技术开发区兴盛街甲2号

SMC自动化有限公司·广州分公司

地址：广州高新技术产业开发区科学城东明三路2号

SMC自动化有限公司·上海分公司

地址：上海市闵行区吴泾镇紫竹科学园区紫月路363号

SMC自动化有限公司·江苏分公司

地址：常州市新北区滨瑞路1号

官网



官微



抖音

