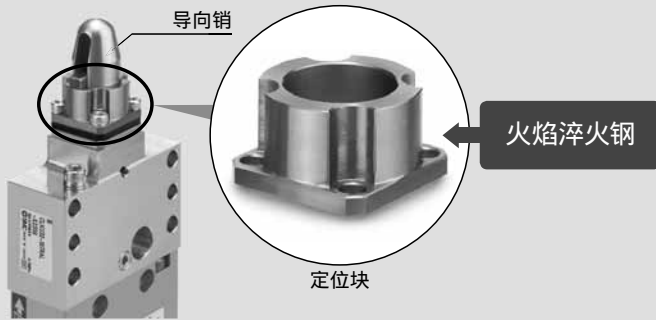


对应备品削减·短交货期·非标品锐减
平板式销钉缸(定位块可自行追加工)

α(L)KU32-X2359A 系列

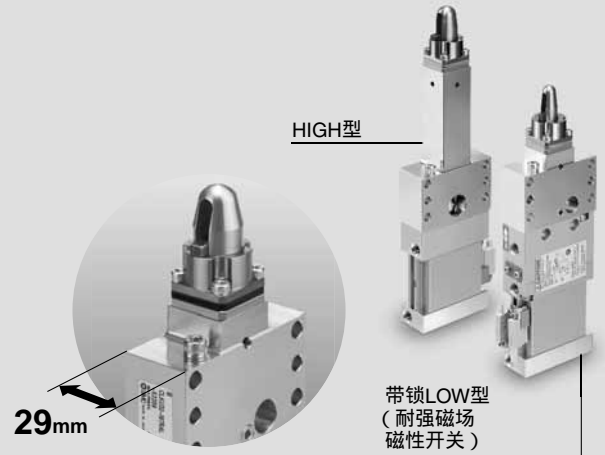
ø32

1 导向销和定位块可分离



顾客可自行加工的定位块。
(可变为任意形状)

注 定位块加工后 即使不加工, 请先火焰淬火后再使用。
但是不要进行急冷处理。
关于加工和处理请咨询本公司。

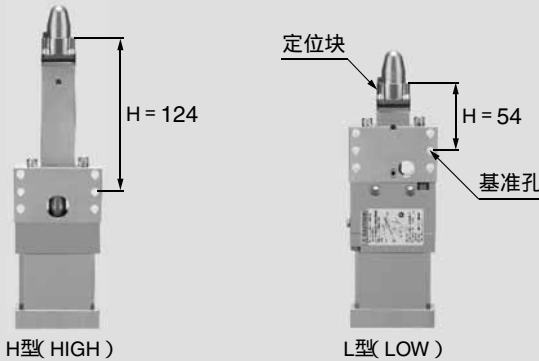


ø32平板式缸体型

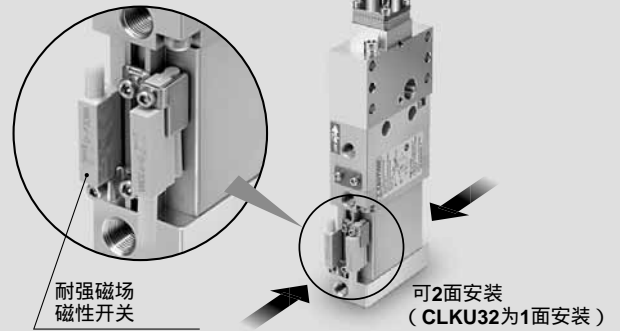
29mm宽的细长主体

可选择防止紧急停止时工件落下的带锁机构

2 从基准孔到定位块的高度有HIGH、LOW2种可选。



可安装耐强磁场磁性开关
(D-P3DWA 型)



3 标配3mm垫片 (高度可变)



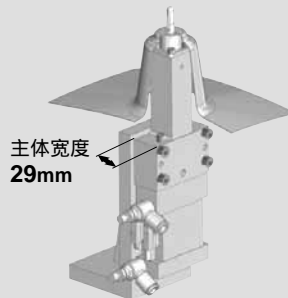
用途例

CKU32(平板式销钉缸)

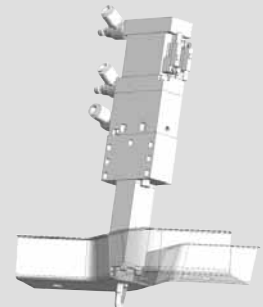
对应狭窄处的安装
小物、轻量工件的夹紧、物料输送等

CLKU32(平板式销钉缸/带锁)

松开方向锁紧
防止紧急停止时的工件落下



主体宽度
29mm

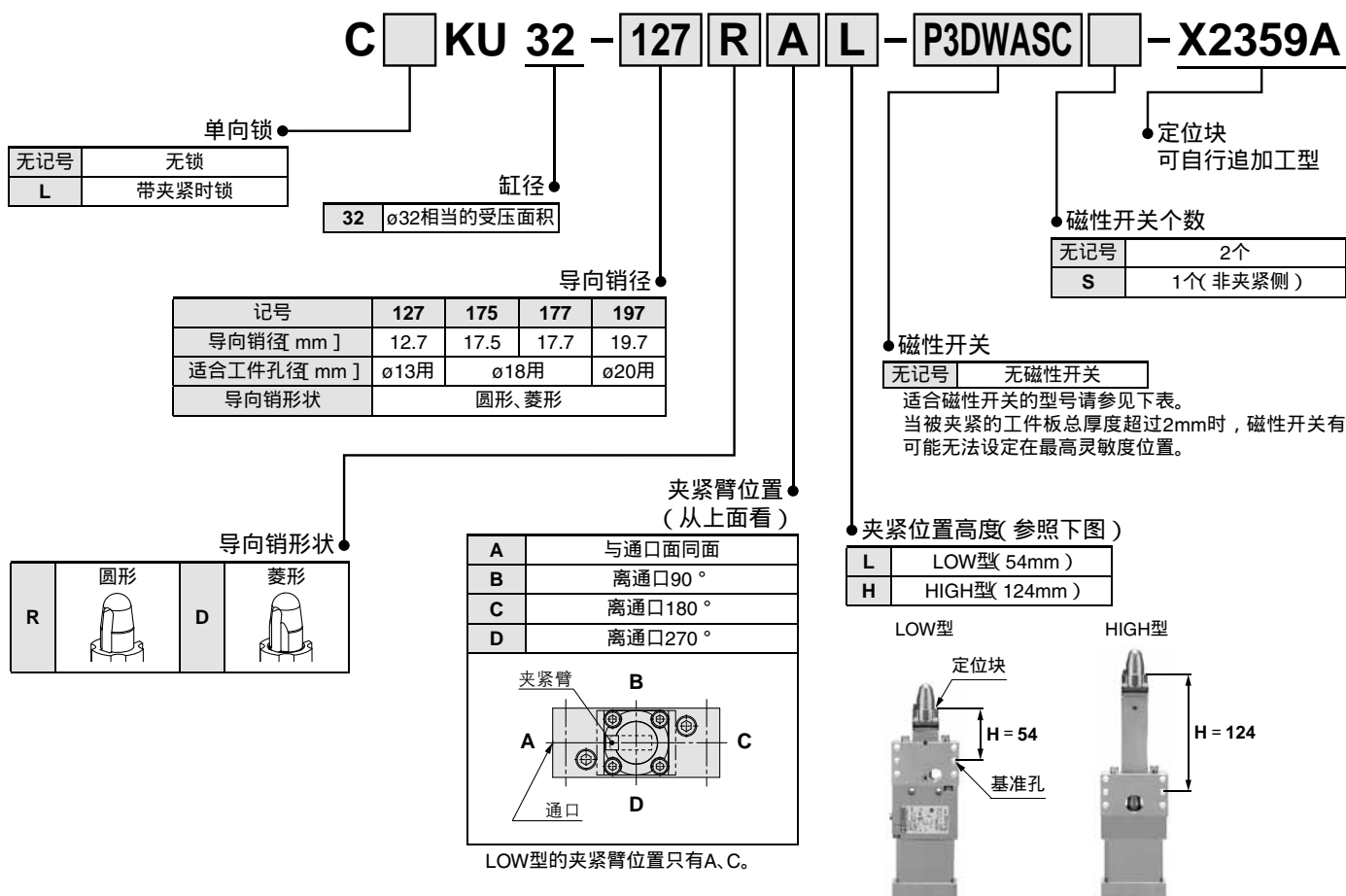


通过 1、2、3 可实现削减备品·缩短交货期·非标品锐减

平板式销钉气缸

CUKU32-X2359A

型号表示方法



磁性开关型号 / 关于磁性开关单体的详细规格请参见Best Pneumatics第6册②-3的P.941~1067。

种类	磁性开关型号	对应磁场	导线引出	显示灯	配线(使用针脚序号)	负载电压	导线长度	适合负载
无触点磁性开关	P3DWASC	交流磁场 (单相交流焊接磁场)	导线前置插头	2色显示	2线(3—4)	DC24V	0.3m	继电器、PLC
	P3DWASE				2线(1—4)		0.5m	
	P3DWA		直线出线式		2线		3m	
	P3DWAL						5m	
	P3DWAZ							

一般通用型磁性开关 ⚠ 一般通用型磁性开关不能在耐强磁场环境下使用。 / 磁性开关单体的详细规格请参见Best Pneumatics第6册②-3的P.941~1067。

种类	特殊功能	引出导线	显示灯	配线(输出)	负载电压		磁性开关型号		导线长(m)				导线前置插头	适合负载		
					DC	AC	纵向引出	横向引出	0.5 (无记号)	1 (M)	3 (L)	5 (Z)				
无触点磁性开关	—	直接出线式	有	3线(NPN) 3线(PNP) 2线 3线(NPN) 3线(PNP) 2线	24V	5V,12V 12V 5V,12V 12V 12V	—	M9NV	—	P	P	P	p	p	IC回路	继电器、PLC
								M9PV	—	P	P	P	p	p		
								M9BV	—	P	P	P	p	p		
								M9NVV	—	P	P	P	p	p		
								M9PWW	—	P	P	P	p	p		
								M9BWW	—	P	P	P	p	p		
有触点磁性开关	—	直接出线式	有	2线	24V	12V	100V	A73	—	P	—	P	—	—	继电器、PLC	
							—	A79W	—	P	—	P	—	—		

有 印记的无触点磁性开关按订货生产。

D-A9、A9 V型不能安装。

带导线前置插头的磁性开关详细请参考Best Pneumatics第6册②-3的P.1014、1015。

磁性开关和安装件为同包出厂(未组装)。

导线长度记号 0.5m.....无记号 (例) M9NVV
1m..... M (例) M9NWVM
3m..... L (例) M9NWVL
5m..... Z (例) M9NVVZ

基本规格



型号	CL KU32	
动作方式	双作用型	
缸径 (mm)	32相当	
气缸行程/夹紧行程 (mm)	12.5 (无工件) / 10	
使用流体	空气	
最低使用压力	CKU ϕ 0.1MPa	CLKU ϕ 0.15MPa
最高使用压力	0.7MPa	
环境温度及使用流体温度	-10 ~ 60 (但无冻结)	
缓冲	无	
给油	无给油	
使用活塞速度(夹紧速度)	50 ~ 150mm/sec	
连接口径(气缸通口)	Rc1/8	

气缸部和锁部使用同一配管时，最低使用压力为0.2MPa。

锁规格

型号	CLKU32
锁动作方式	弹簧锁(排气锁紧)
解锁压力	0.2MPa
锁紧压力	0.05MPa
锁紧方向	非夹紧方向锁紧
连接口径(解锁通口)	Rc1/8
保持力(最大静负载)	402N

夹紧力

型号	导向销直径 (mm)	使用压力 MPa					
		0.2	0.3	0.4	0.5	0.6	0.7
CL KU32	ϕ 12.7 ~ ϕ 19.7	130	195	260	325	390	455

注1) 从未夹紧状态到气缸产生夹紧力为止需要约0.3sec(未安装速度控制阀の場合)，应考虑夹紧力进行回路设计。

注2) 若夹紧力大，2件会受损伤の場合，请充分考虑工件的强度后再决定夹紧力。

注3) 导向销和夹紧臂为消耗品，破损时请准备备件。

更换零件

(CL KU、LOW型、HIGH型共通)

导向销订购型号

导向销		型号
直径 (mm)	形状	
12.7	圆形	CKU32-45-530ZL
	菱形	CKU32-45-531ZL
17.5	圆形	CKU32-45-694ZL
	菱形	CKU32-45-695ZL
17.7	圆形	CKU32-45-532ZL
	菱形	CKU32-45-533ZL
19.7	圆形	CKU32-45-534ZL
	菱形	CKU32-45-535ZL

夹紧臂订购型号

导向销		型号
直径 (mm)	形状	
12.7	圆形、 菱形共通	CKU32-54-530ZL
17.5		CKU32-54-532ZL
17.7		
19.7		

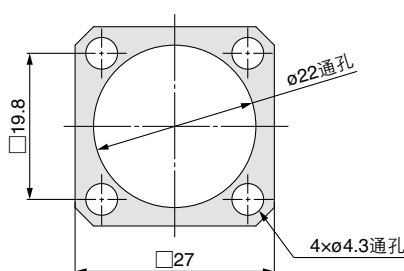
定位块订购型号

导向销		型号
直径 (mm)	形状	
12.7	圆形、 菱形共通	CKU32-36-530ZL
17.5		CKU32-36-532ZL
17.7		
19.7		

重量表

导向销		型号			
直径 (mm)	形状	CKU32-X2359A		CLKU32-X2359A	
		LOW型	HIGH型	LOW型	HIGH型
12.7	圆形	790	960	1000	1170
	菱形				
17.5	圆形	840	1010	1050	1220
	菱形				
17.7	圆形	840	1010	1050	1220
	菱形				
19.7	圆形	840	1010	1050	1220
	菱形				

垫片外形尺寸图



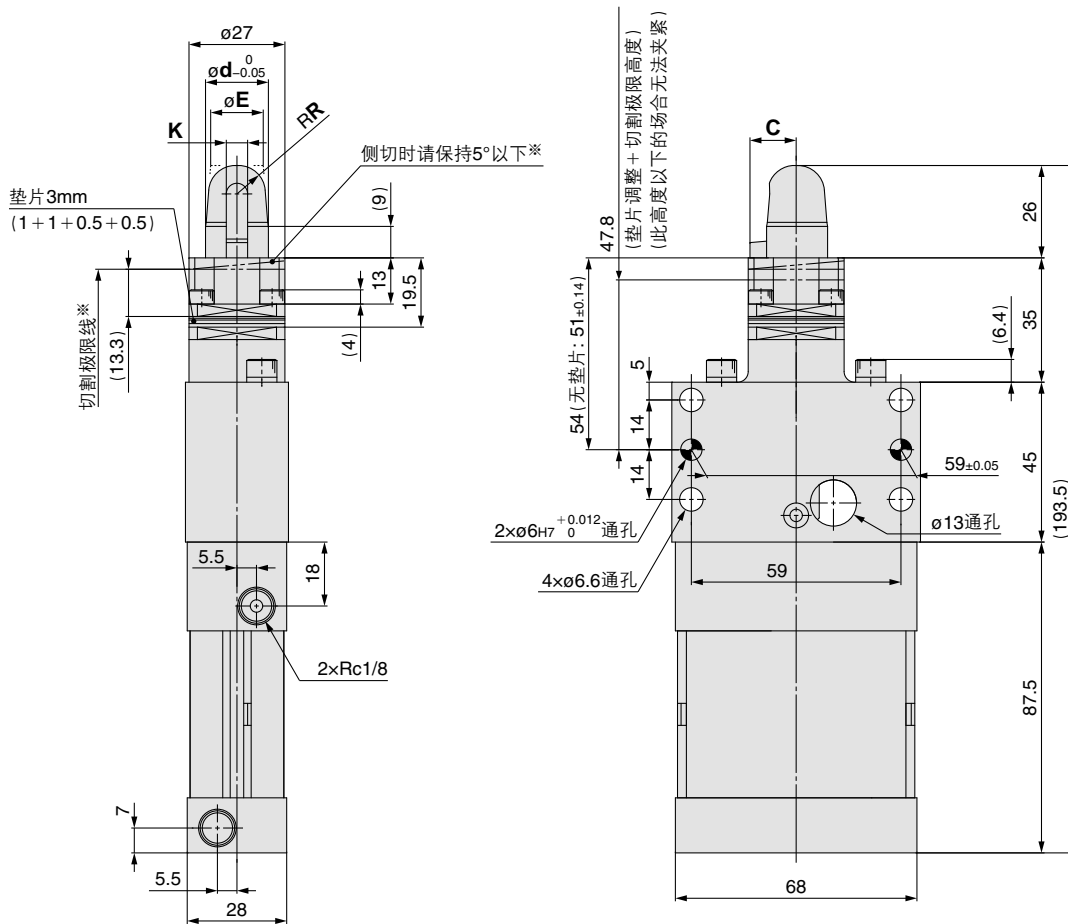
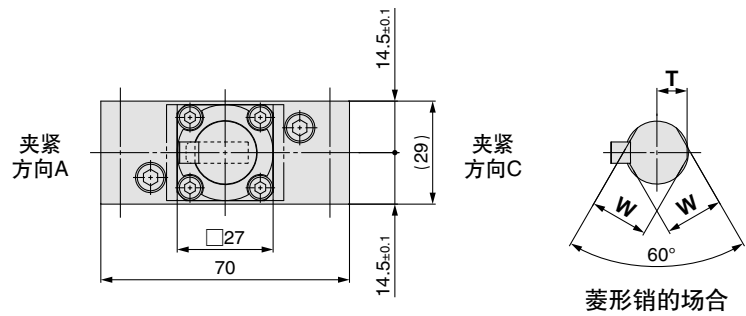
·可安装最大3mm垫片。

部件名称	板厚 (mm)	部件型号
垫片A	1	CKQ32-36A746MN
垫片B	0.5	CKQ32-36B746MN

CKU32-X2359A

外形尺寸图

CKU32 (夹紧位置高度LOW型)



随着加工产生的尺寸精度等，由顾客自行管理。超过切割极限线的加工会造成无法夹紧，请注意。这种情况不在保证范围内。

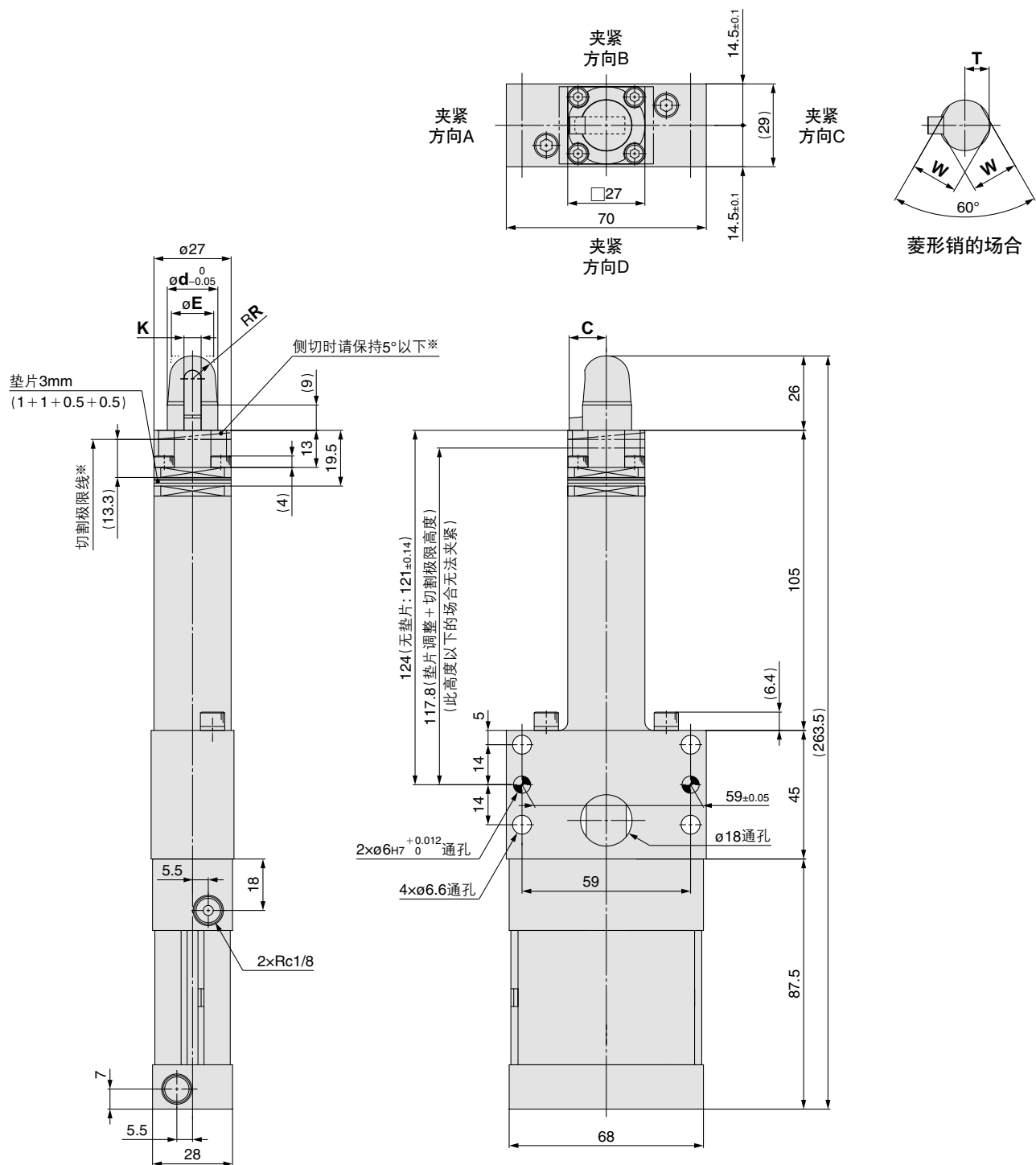
夹紧臂位置

A	与通口面同面
C	离通口180°

销径	C	d	E	K	R	T	W
12.7	8.5	12.7	10.4	5	5	6	11.6
17.5	13	17.5	14.8	6	7.5	8.5	16.4
17.7		17.7	15			9.8	16.8
19.7		19.7					

外形尺寸图

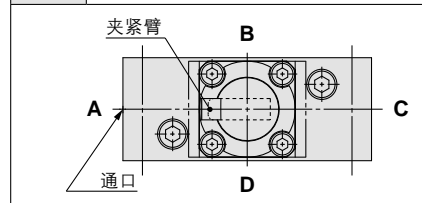
CKU32 (夹紧位置高度HIGH型)



随着加工产生的尺寸精度等，由顾客自行管理。超过切割极限线的加工会造成无法夹紧，请注意。这种情况不在保证范围内。

夹紧臂位置

A	与通口面同面
B	离通口90°
C	离通口180°
D	离通口270°

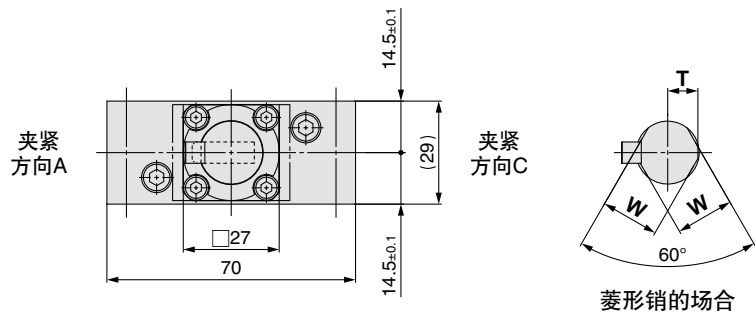


销径	C	d	E	K	R	T	W
12.7	8.5	12.7	10.4	5	5	6	11.6
17.5	13	17.5	14.8	6	7.5	8.5	16.4
17.7		17.7	15			9.8	16.8
19.7		19.7	15			9.8	16.8

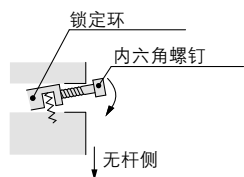
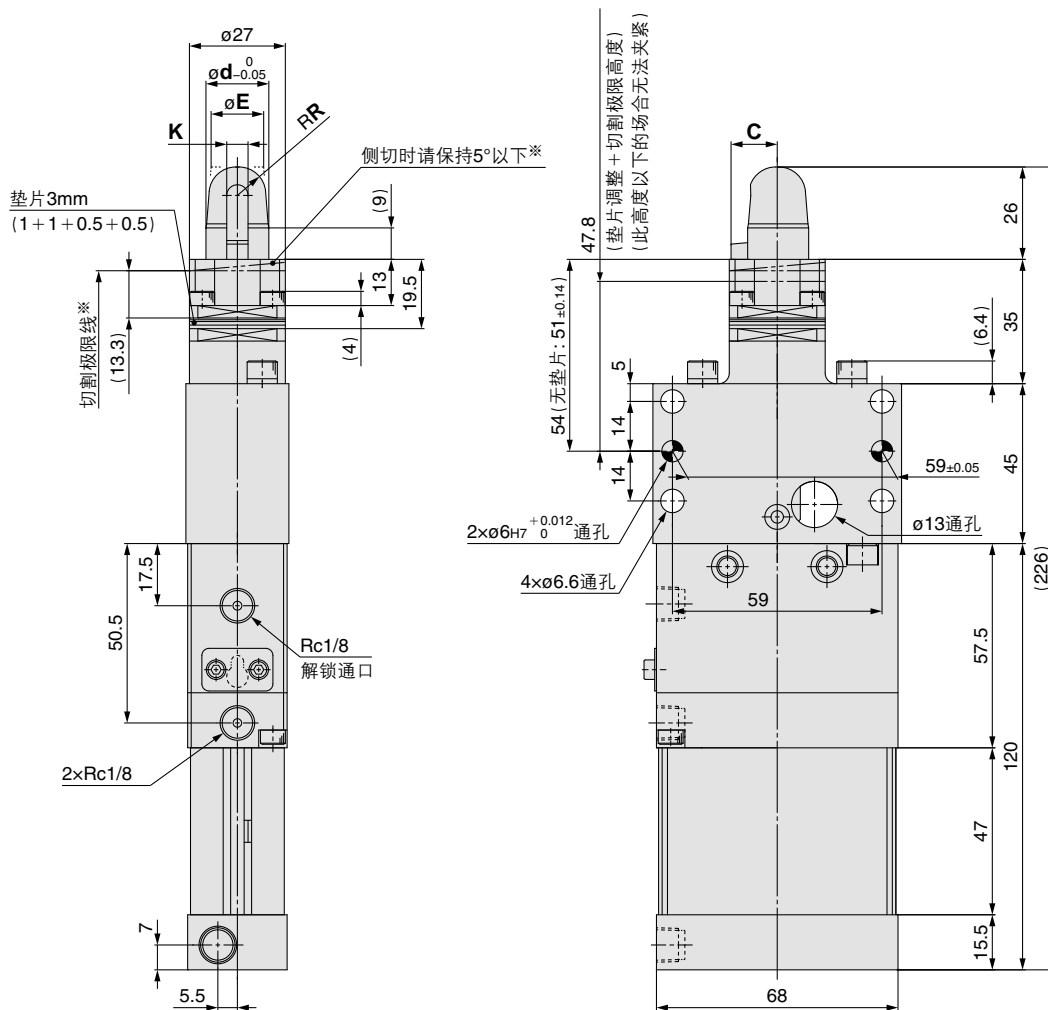
CLKU32-X2359A

外形尺寸图

CLKU32(夹紧位置高度LOW型)



随着加工产生的尺寸精度等，由顾客自行管理。超过切割极限线的加工会造成无法夹紧，请注意。这种情况不在保证范围内。



手动解锁方法

- 1) 拿掉防尘盖。
- 2) 如左图将内角螺钉(M3 × 长度15L以上) 拧入锁定环，向无杆侧压下锁定环。
- 3) 锁定环和活塞杆为直角，则解锁。

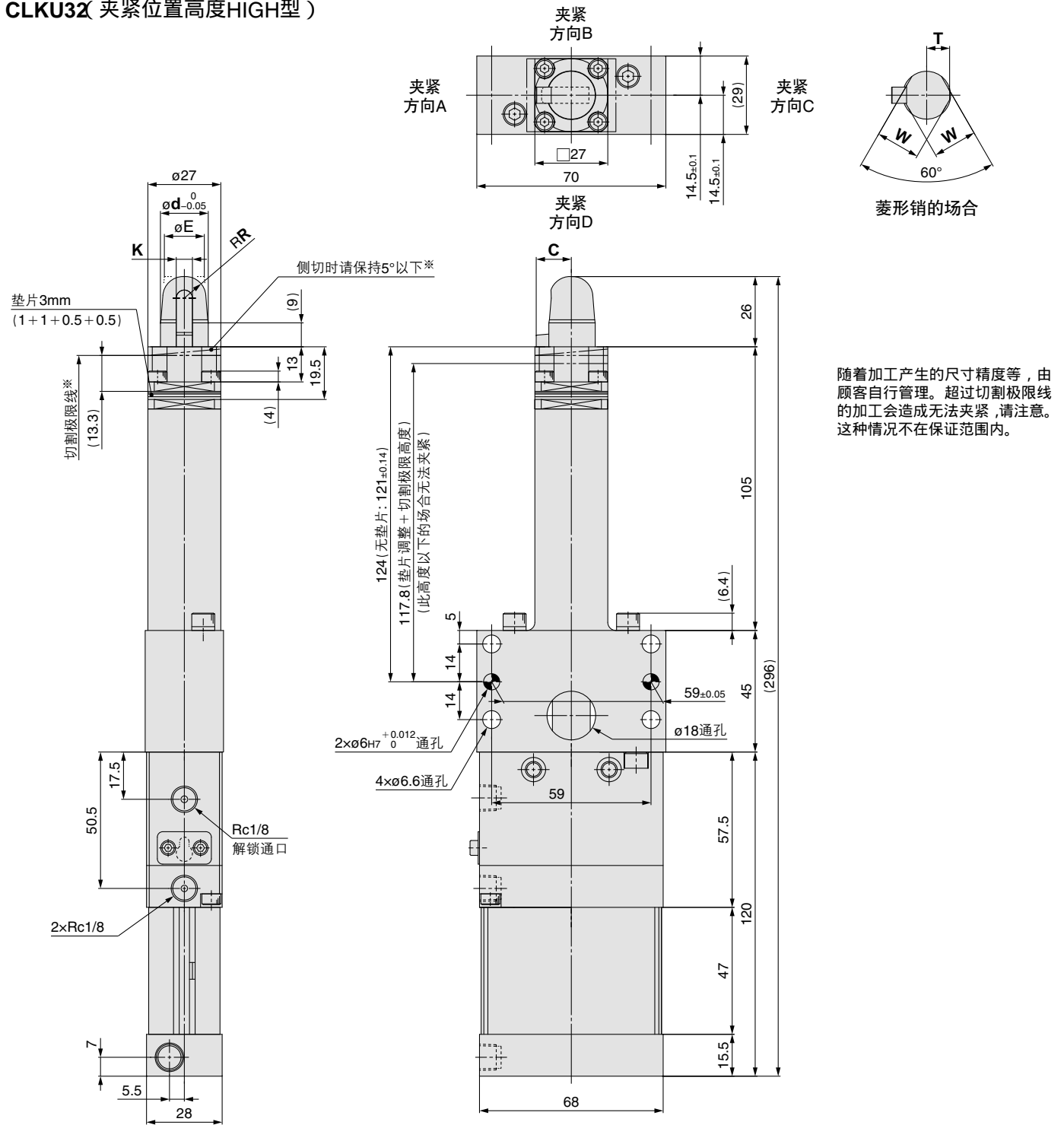
夹紧臂位置

A	与通口面同面
C	离通口180°

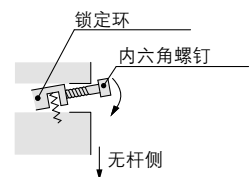
销径	C	d	E	K	R	T	W
12.7	8.5	12.7	10.4	5	5	6	11.6
17.5	13	17.5	14.8	6	7.5	8.5	16.4
17.7		17.7	15			9.8	16.8
19.7		19.7					

外形尺寸图

CLKU32(夹紧位置高度HIGH型)



随着加工产生的尺寸精度等, 由顾客自行管理。超过切削极限线的加工会造成无法夹紧, 请注意。这种情况不在保证范围内。



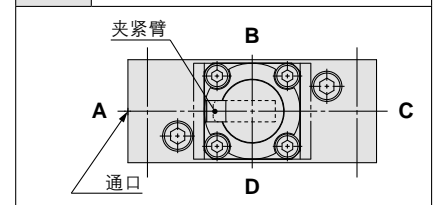
手动解锁方法

- 1) 拿掉防尘盖。
- 2) 如左图将内角螺钉(M3×长度15L以上) 拧入锁定环, 向无杆侧压下锁定环。
- 3) 锁定环和活塞杆为直角, 则解锁。

销径	C	d	E	K	R	T	W
12.7	8.5	12.7	10.4	5	5	6	11.6
17.5	13	17.5	14.8	6	7.5	8.5	16.4
17.7		17.7	15			9.8	16.8
19.7		19.7					

夹紧臂位置

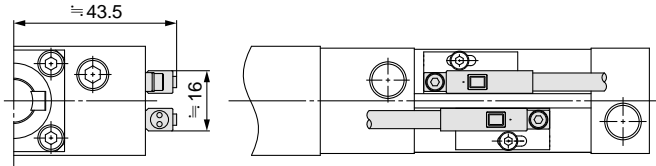
A	与通口面同面
B	离通口90°
C	离通口180°
D	离通口270°



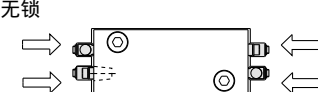

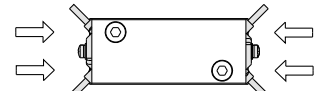
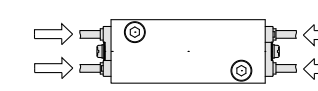
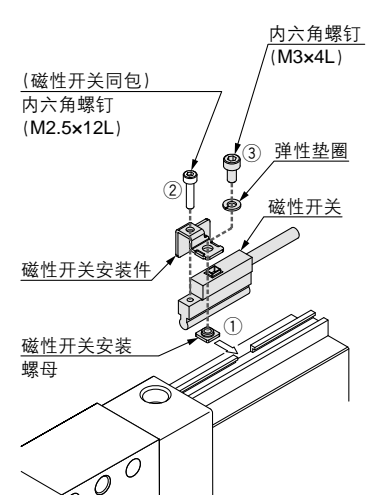
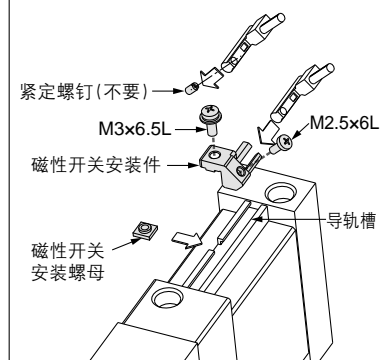
CL KU32-X2359A 磁性开关安装

磁性开关安装高度

D-P3DWA 型



磁性开关安装件型号/安装方法

适用磁性开关 缸径 (mm)	D-P3DWA	D-M9 V/M9 WV	D-A73/A79W
磁性开关 安装件型号	BMU4-040S	BMU1-025(下记) BQ2-012(下记)	BMU1-025
磁性开关安装 件的零件构成 及重量	①内六角螺栓 (M3×4L) ②磁性开关安装螺母 ③弹性垫圈 (M3) ④磁性开关安装件 重量 :4g	内十字盘头小螺钉 (M3×6.5L) 磁性开关安装螺母 磁性开关安装件 十字槽盘头小螺钉 (M2.5×6L) 重量 :5g	• 内十字盘头小螺钉 (M3×6.5L) • 磁性开关安装螺母 重量 :2g
磁性开关 安装面	磁性开关安装用槽面	磁性开关安装用槽面	磁性开关安装用槽面
	无锁  带锁 		
磁性开关 安装方法	①暂时取下磁性开关上附带的螺栓 (M2.5×12L) ②将取下的螺栓穿过磁性开关安装金属组件, 将其固定在磁性开关上。 ③将磁性开关的安装螺母放入导轨槽, 用内六角螺栓 (M3×4L)+ 弹性垫圈 (M3) 将磁性开关安装件固定在气缸上。 注) 内六角螺栓 (M2.5×12L) 的紧固力矩为 0.2~0.3N·m, 内六角螺栓 (M3×4L) 的紧固力矩定为 0.5~0.7N·m。 	①安装在磁性开关上的紧固螺母是不需要的, 请取出。 ②用十字槽盘头小螺钉 (M2.5×6L) 将磁性开关固定在开关安装金属件上。 ③将四方角螺母放入导轨槽, 用十字槽盘头小螺钉 (M3×6.5L) 把磁性开关安装金属件固定在气缸上。 注) 十字槽盘头小螺钉 (M2.5×6L) 的紧固力矩为 0.1~0.2N·m, 十字槽盘头小螺钉 (M3×6.5L) 的紧固力矩定为 0.5~0.7N·m。 	①将四方角螺母放入导轨槽, 用十字盘头小螺钉 (M3×6.5L) 把磁性开关固定在气缸上。 注) 十字槽盘头小螺钉 (M3×6.5L) 的紧固力矩为 0.5~0.7N·m。 