

薄型气缸 / 多边形活塞长方形型

尺寸: 32、40、50

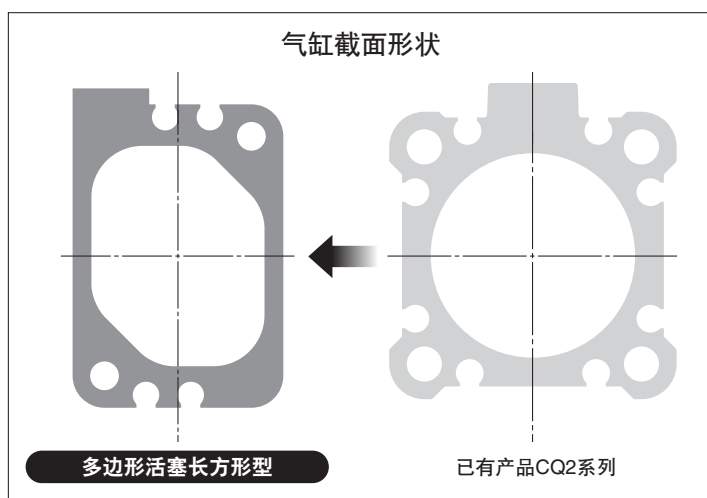
通过采用多边形活塞，
实现轻量、小型化。高度尺寸相同
的前提下缩短宽度、全长尺寸。



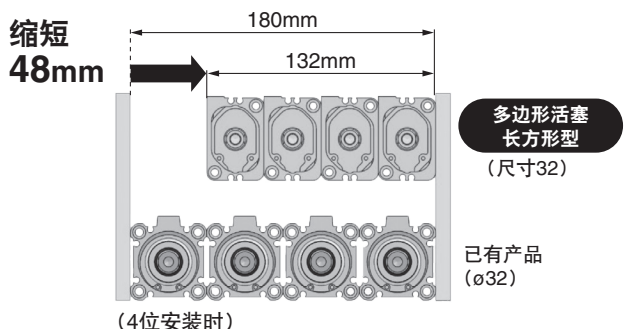
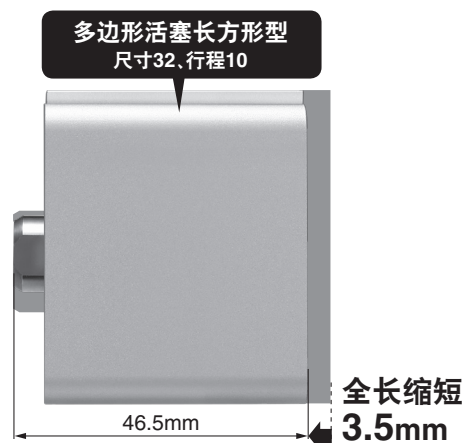
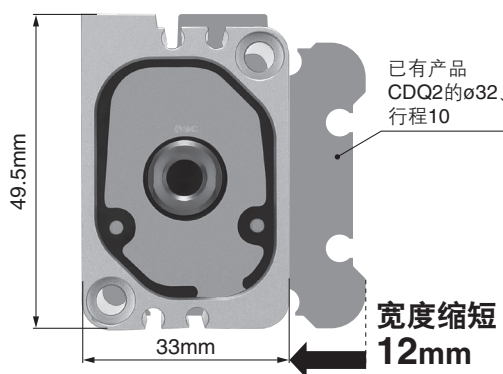
重量 减轻**28%**^{※1}
278g → 200g

宽度 缩短**27%**^{※2}
45mm → 33mm

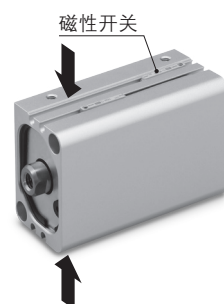
全长 缩短**7%**^{※2}
50mm → 46.5mm



※1 与CDQ2的φ32、行程30比较
※2 与CDQ2的φ32、行程10比较



■ 小型磁性开关
可2面安装
适合磁性开关：D-M9□型



CDQ2B-X3164



CDQ2B-X3164

规格


尺寸	32(相当于 $\phi 32$ 受压面积)	40(相当于 $\phi 40$ 受压面积)	50(相当于 $\phi 50$ 受压面积)
动作方式	双作用型		
使用流体	空气		
保证耐压力	1.0MPa		
最高使用压力	0.7MPa ^{※1)}		
最低使用压力	0.05MPa		
环境温度及使用流体温度	5~60°C		
使用活塞速度	50~500mm/s	50~300mm/s ^{※1)}	
缓冲	垫缓冲		
给油	无需(不给油)		
行程长度公差	$^{+1.3}_0$ mm ^{注)}		
允许动能	0.15J	0.26J	0.46J

注) 行程长度公差含缓冲垫的变化量。

根据所选定的系统构成, 有时可能不满足速度要求。

※1) 最高使用压力、使用活塞速度与已有产品(CQ2系列)不同。

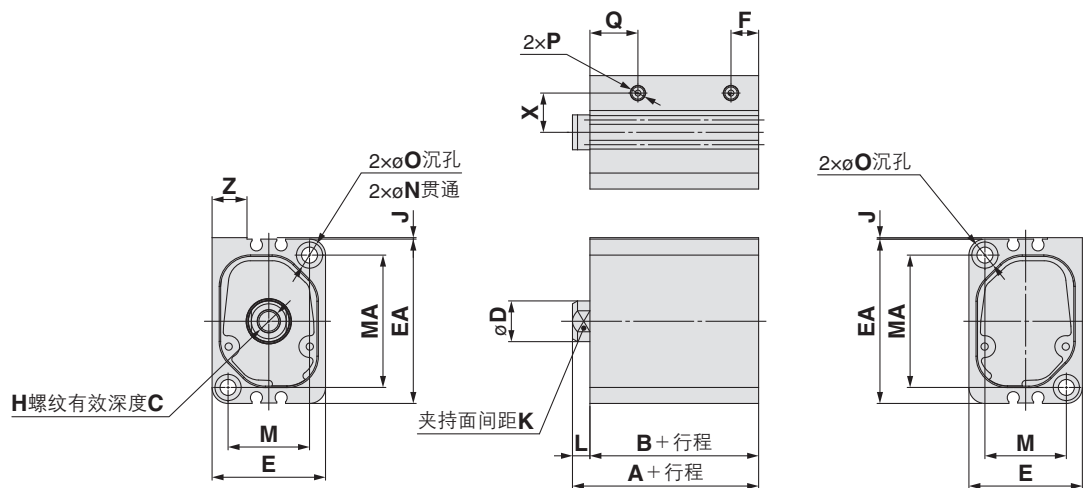
理论输出力表


(N)

尺寸	活塞杆动作方向	受压面积 (mm ²)	动作空气压力 (MPa)					
			0.2	0.3	0.4	0.5	0.6	0.7
32	缩回	693	139	208	277	346	416	485
	伸出	806	161	242	322	403	484	564
40	缩回	1104	221	331	442	552	662	773
	伸出	1258	252	377	503	629	755	881
50	缩回	1707	341	512	683	853	1024	1195
	伸出	1961	392	588	784	981	1177	1373

注) 理论输出力(N) = 压力(MPa) × 受压面积(mm²)。

外形尺寸图



尺寸	A	B	C	D	E	EA	F	H	J	K	L	M	MA	N	O	P	Q	X	Z
32	36.5	31.5	12	12	33	47.5	8.5	M6 × 1.0	2	10	5	23	37.5	4.5	8深6	M5 × 0.8	12.5	10.3	12
40	44	38	13	14	39	56.5	9.5	M8 × 1.25	0.5	12	6	28	45.5	5.5	9深7	M5 × 0.8	16.5	13.5	12
50	51.5	43.5	15	18	48	68.5	11.5	M10 × 1.5	2.5	16	8	35	55.5	6.6	11深8	Rc1/8	19.5	16.5	15

(mm)

安全注意事项

请仔细阅读《SMC产品使用注意事项》(M-C03-3)及《CQ2产品单独注意事项》, 在进行确认的基础上, 正确使用本产品。

SMC(中国)有限公司

地址: 北京经济技术开发区兴盛街甲2号
电话: 010-67885566
http://www.smc.com.cn

邮编: 100176
传真: 010-67882335

SMC代理商

Ⓔ 本产品样本所涉及的产品, 可能会发生变更, 恕不另行通知, 敬请谅解。

© SMC (China) Co., Ltd. All Rights Reserved

YU A