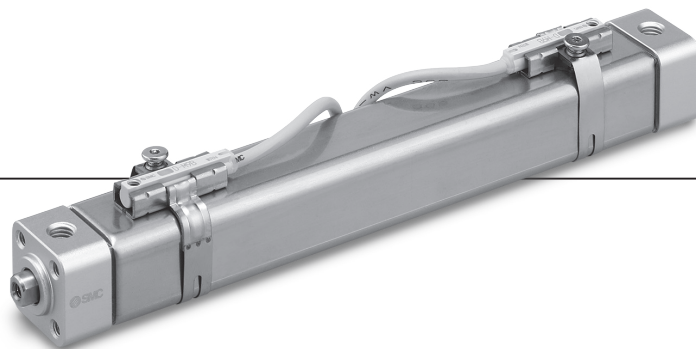


正方形气缸

尺寸20

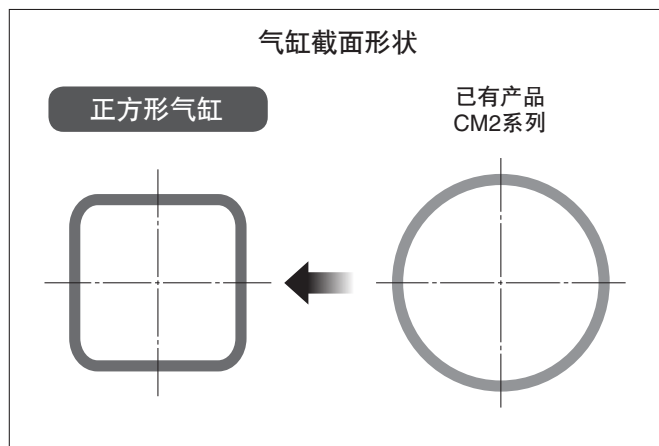


通过采用正方形活塞，实现小型、轻量

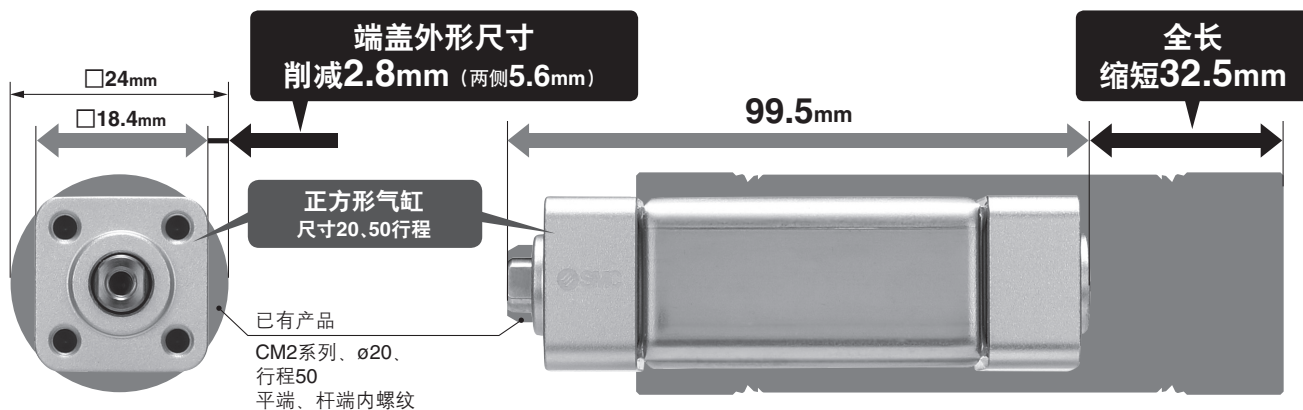
重量 减轻59%
170g → 70g

全长 缩短25%
132mm → 99.5mm

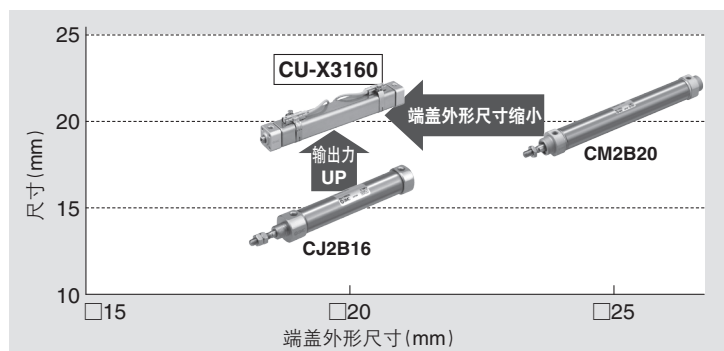
宽度 高度 缩短23%
24mm → 18.4mm



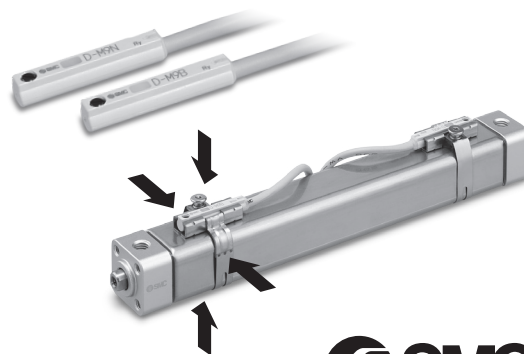
※与已有产品CM2的 $\phi 20$ 、行程50、平端、杆端内螺纹比较



■端盖外部尺寸比已有产品小一个规格，但是输出力更大。



■小型磁性开关
可4面安装
适合磁性开关：D-M9□型



CU-X3160



'19-C724

CU-X3160

规格

尺寸	20 (相当于 $\phi 20$ 受压面积)
动作方式	单杆双作用
使用流体	空气
保证耐压力	1.0MPa
最高使用压力	0.7MPa
最低使用压力	0.05MPa
环境温度及使用流体温度	无磁性开关: 5~70°C 带磁性开关: 5~60°C (未冻结)
给油	无需 (不给油)
使用活塞速度	50~500mm/s
行程长度允差	$+2.0$ 注) 0
缓冲	垫缓冲
允许动能	0.11J
连接口径	M5
安装支撑形式	基本型 (两侧内螺纹安装型)

注) 行程长度允差不含缓冲垫的变化量。

根据所选定的系统构成, 有时可能不满足速度要求。

标准行程

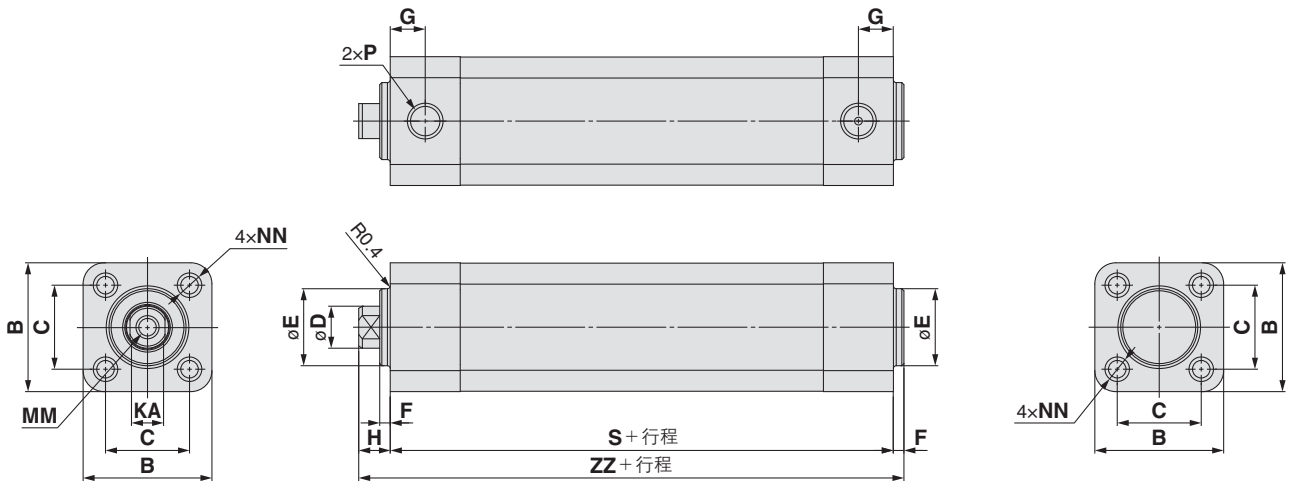
尺寸	标准行程
20	25, 50, 75, 100, 125, 150

理论输出力表

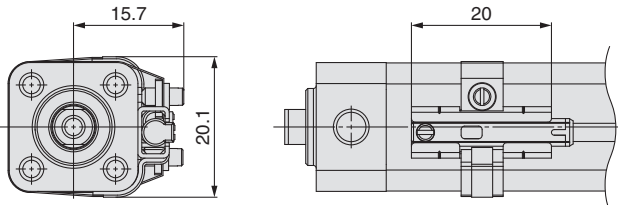
		OUT		IN				
						(N)		
尺寸	活塞杆 动作方向	受压面积 (mm ²)	动作空气压力 (MPa)					
			0.2	0.3	0.4	0.5	0.6	0.7
20	IN	257	51	77	103	128	154	179
	OUT	285	57	85	114	142	171	199

注) 理论输出力 (N) = 压力 (MPa) × 受压面积 (mm²)。

外形尺寸图



磁性开关安装件尺寸



尺寸	B	C	D	E	F	G	H	KA	NN	MM	P	S	ZZ
20	18.4	12	6	11	1.5	5	4.5	5	M3 × 0.5深5	M3 × 0.5深6	M5 × 0.8	43.5	49.5

安全注意事项 请仔细阅读《SMC产品使用注意事项》(M-C03-3)及《CM2产品单独注意事项》, 在进行确认的基础上, 正确使用本产品。

SMC(中国)有限公司

地址: 北京经济技术开发区兴盛街甲2号
电话: 010-67885566
http://www.smc.com.cn

邮编: 100176
传真: 010-67882335

SMC代理商