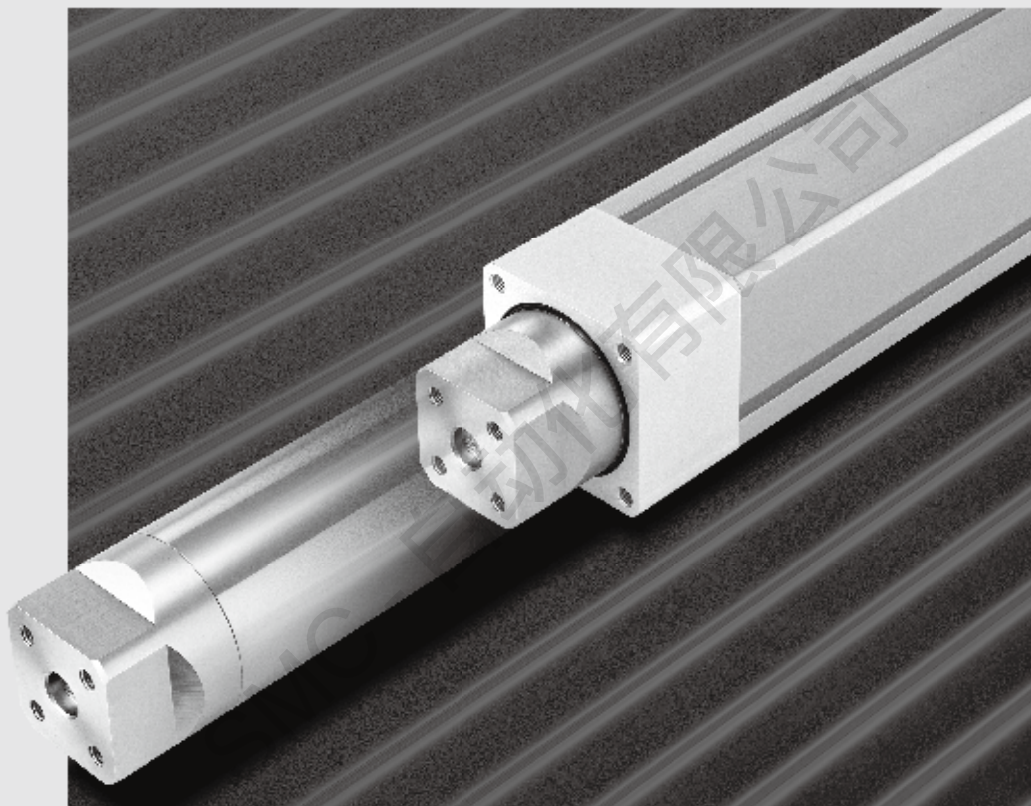


杆不回转型倍力气缸

MGZ 系列

倍力气缸

MGZR 系列 (杆可回转型)



MXH

MXZ

MXS

MXQ□

MGJ

MGP

MGQ

MGG

MGC

MGF

MGZ

JMGP

CXS

CX2

CXW

MWB

CNS

CLS

CLQ

MLU

MLGP

RHC

MK

RSQ

RS2H

RSH

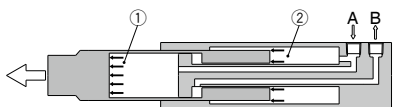
杆不回转型倍力气缸 MGZ系列

∅20, ∅25, ∅32, ∅40, ∅50, ∅63, ∅80

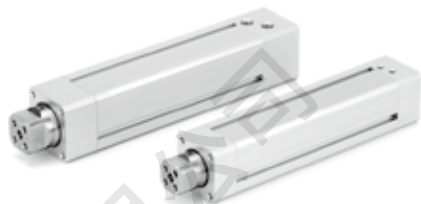
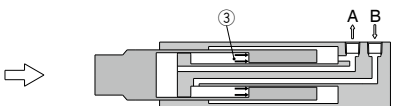
伸出方向输出力 增大一倍!!

由于构造独特，伸出方向的受压面积增大一倍。适合提升和冲压作业的气缸。

从A口供给气压作用在①、②面上。(伸出方向)



从B供给气压作用在③面上。(缩回方向)

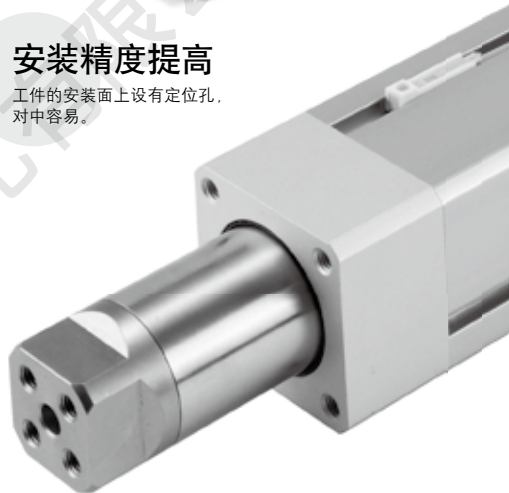
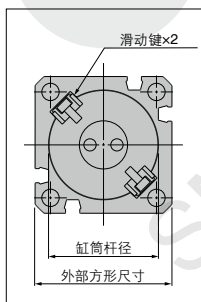


安装精度提高

工件的安装面上设有定位孔，
对中容易。

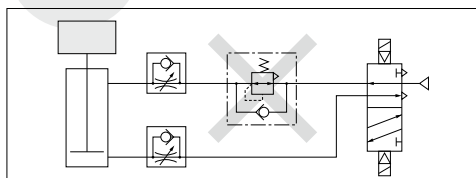
不需要不回转导杆!! (MGZ系列)

使用了为气缸外部方形尺寸80%左右的大缸筒杆以及滑动轴承(导向套)。而且，由于内置滑动键作为不回转机构，故负载可直接安装。



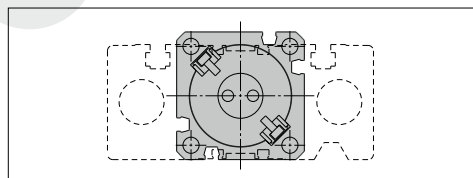
不需要带单向阀的减压阀

提升回路中，无需使用带单向阀的减压阀。



高强度·省空间

抗力矩能力相当于带导杆气缸(气缸+2根导杆)。而且，安装专有断面面积缩小约40%。(MGZ系列的情况)



倍力气缸

MGZR系列 (杆可回转)

∅20, ∅25, ∅32, ∅40, ∅50, ∅63, ∅80

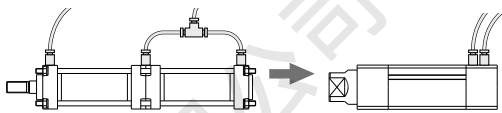


外观流畅

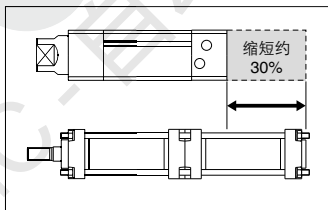
磁性开关可装入4面的沟槽内。



配管集中在无杆侧缸盖上。



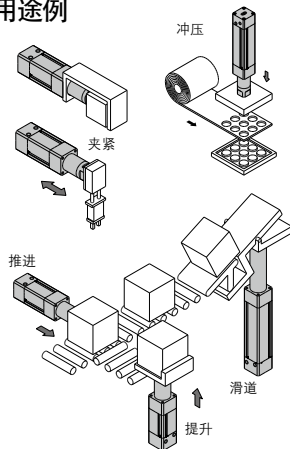
长行程·省空间



注) 行程可至1000mm。
与过去的串联气缸(增大一倍输出力)相比, 气缸总长大大短于行程的2倍。

注) 缸径∅20、∅25的行程至800mm。

用途例



扩展品种

名称	系列	缸径 (mm)	端锁	金属防尘圈	安装件			
					轴直角脚座型	杆侧法兰型	无杆侧法兰型	双耳环型
杆不回转倍力气缸	MGZ	20, 25, 32, 40	注) ●	●	●	●	●	—
倍力气缸	MGZR (杆可回转)	50, 63, 80	—	●	●	●	●	●

注) ∅20, ∅25, ∅32, ∅80除外

杆侧带端锁
防止落下
(仅MGZ)



双耳环型
可适合摆动动作的用途。
(仅MGZR)



带金属防尘圈

MXH

MXZ

MXS

MXQ □

MGJ

MGP

MGQ

MGG

MGK

MGF

MGZ

JMGP

CXS

CX2

CXW

MWB

CNS

CLS

CLQ

MLU

MLGP

RHC

MK

RSQ

RS2H

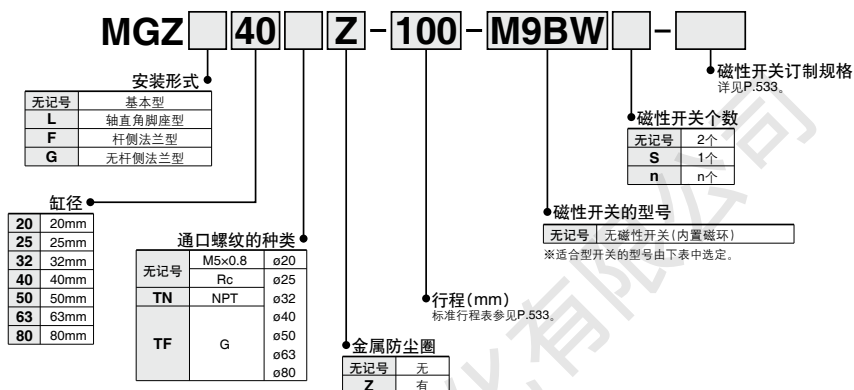
RSH

杆不回转型倍力气缸

MGZ 系列

ø20、ø25、ø32、ø40、ø50、ø63、ø80

型号表示方法



适合磁性开关 / 磁性开关单体的详细规格请参见P.1131~1161.

种类	特殊功能	导线引出方式	指示灯	配线(输出)	负载电压		磁性开关型号		导线长度(m)			导线前置插头	适合负载		
					DC	AC	纵向引出	横向引出	0.5 (无记号)	1 (M)	3 (L)			5 (Z)	
无触点磁性开关	—	直接出线式	有	3线(NPN)	24V	5V, 12V	—	M9NV	M9N	●	●	●	○	○	继电器、PLC
				3线(PNP)				M9PV	M9P	●	●	●	○	○	
				2线				M9BV	M9B	●	●	●	○	○	
	3线(NPN)			M9NVV				M9NV	●	●	●	○	○		
	3线(PNP)			M9PVV				M9PV	●	●	●	○	○		
	2线			M9BWW				M9BW	●	●	●	○	○		
耐水性强(2色显示)	—	直接出线式	有	3线(NPN)	24V	5V, 12V	—	*M9NAV	*M9NA	○	○	●	○	○	IC回路
				3线(PNP)				*M9PAV	*M9PA	○	○	●	○	○	
				2线				*M9BAV	*M9BA	○	○	●	○	○	
有触点磁性开关	—	直接出线式	有	3线(相当NPN)	24V	12V	100V 100V以下	A96V	A96	●	—	●	—	—	IC回路
				2线				*A93V	A93	●	●	●	●	—	
			无	2线	24V	12V	100V 100V以下	A90V	A90	●	—	●	—	—	IC回路

※1 上述型号的产品上也可安装防水性强的磁性开关。但不能保证其防水性能。

有关上述型号的防水性强的产品。请与本公司确认。

※2 导线长度1m规格仅对应D-A93。

※导线长度记号

0.5m..... 无记号 (例)M9NW
1m..... M (例)M9NWM
3m..... L (例)M9NWL
5m..... Z (例)M9NWZ

※○符号的无触点磁性开关按订货生产。

※除上述记载的型号以外。还有其他可能适合的磁性开关。详见公司官网产品目录。

※带导线前置插头的磁性开关详见P.1157。

※磁性开关同包出厂(未组装)。



规格

缸径 (mm)	20	25	32	40	50	63	80
动作方式	单杆双作用						
使用流体	空气						
保证耐压力	1.5MPa						
最高使用压力	1.0MPa						
最低使用压力	标准行程の場合 0.08MPa						
	长行程の場合 0.12MPa						
环境温度及使用流体温度	无磁性开关の場合 -10~70℃ (但未冻结)						
	带磁性开关の場合 -10~60℃ (但未冻结)						
给油	不给油						
使用活塞速度	50~700mm/s						
	OUT	50~700mm/s					
	IN	50~350mm/s					
行程长度公差	~250 ^{+1.0} ₀ , 251~1000 ^{+1.4} ₀						
缓冲	垫缓冲						
安装形式	基本型、轴直角脚座型、杆侧法兰型、无杆侧法兰型						



订制规格
(详见公司官网产品目录)

表示记号	规格 / 内容
-X1247	杆端内螺纹, 1个

标准行程表

缸径 (mm)	标准行程 (mm)	长行程 (mm)
20, 25	75, 100, 125, 150, 175, 200, 250, 300	350, 400, 450, 500, 600, 700, 800
32, 40, 50, 63, 80	75, 100, 125, 150, 175, 200, 250, 300	350, 400, 450, 500, 600, 700, 800, 900, 1000

中间行程也能制作。另外, 75mm以下行程也能制作。

重量表

缸径 (mm)		重量 (kg)						
		20	25	32	40	50	63	80
基准重量	基本型	0.47	0.69	1.04	1.90	3.03	4.83	8.63
	脚座型	0.63	0.86	1.34	2.39	3.92	6.08	10.61
	法兰型	0.58	0.83	1.32	2.34	3.79	5.83	9.92
每50mm行程增加重量	全部安装件	0.18	0.21	0.28	0.39	0.59	0.78	1.17

理论输出力表

型号	缸径 (mm)	杆径 (mm)	动作方向	受压面积 (mm ²)	使用压力 (MPa)									
					0.2	0.3	0.4	0.5	0.6	0.7	0.8	0.9	1.0	
MGZ20	20x25	10	OUT	726	145	218	290	363	436	508	581	653	726	
			IN	236	47	71	94	118	141	165	189	212	236	
MGZ25	25x30	12	OUT	1085	217	326	434	543	651	760	868	977	1085	
			IN	378	76	113	151	189	227	265	302	340	378	
MGZ32	36x32	16	OUT	1621	324	486	648	811	973	1135	1297	1459	1621	
			IN	603	121	181	241	302	362	422	482	543	603	
MGZ40	45x40	20	OUT	2533	507	760	1013	1267	1520	1773	2026	2280	2533	
			IN	942	188	283	377	471	565	659	754	848	942	
MGZ50	55x50	25	OUT	3848	770	1154	1539	1924	2309	2694	3078	3463	3848	
			IN	1473	295	442	589	737	884	1031	1178	1326	1473	
MGZ63	68x63	32	OUT	5945	1189	1784	2378	2973	3567	4162	4756	5351	5945	
			IN	2313	463	694	925	1157	1388	1619	1850	2082	2313	
MGZ80	87x80	40	OUT	9715	1943	2915	3886	4858	5829	6801	7772	8744	9715	
			IN	3770	754	1131	1508	1885	2262	2639	3016	3393	3770	

安装件 / 零部件型号

缸径 (mm)	20	25	32	40	50	63	80
脚座	MGZ-L02	MGZ-L25	MGZ-L03	MGZ-L04	MGZ-L05	MGZ-L06	MGZ-L08
法兰	MGZ-F02	MGZ-F25	MGZ-F03	MGZ-F04	MGZ-F05	MGZ-F06	MGZ-F08

注) 各安装件附件如下。脚座、法兰 / 安装螺栓。

MXH

MXZ

MXS

MXQ

MGJ

MGP

MGQ

MGG

MGC

MGF

MGZ

JMG

CXS

CX2

CXW

MWB

CNS

CLS

CLQ

MLU

MLGP

RHC

MK

RSQ

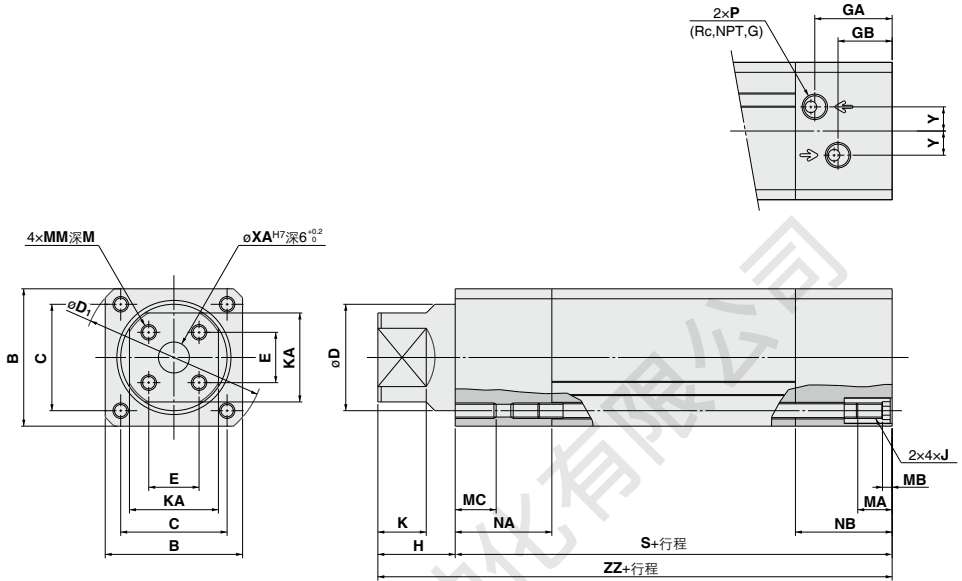
RS2H

RSH

MGZ 系列

外形尺寸图

基本型



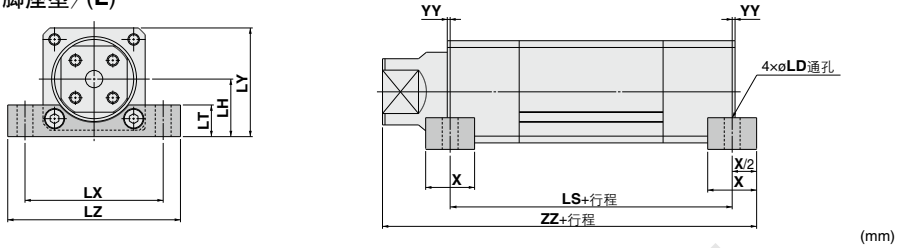
(mm)

缸径 (mm)	行程 范围	B	C	D	E	KA	GA	GB	H	D ₁	J	K	M
20	~800	39	29	25	11	21	16	12.5	20	51	M5×0.8	11	8
25	~800	43	33	30	12	24	26	18	21	57	M5×0.8	12	8
32	~1000	49	38	36	16	30	28.5	19.5	35	66	M6×1	22	10
40	~1000	59	46	45	21	36	34.5	23.5	40	78	M6×1	25	10
50	~1000	71	55	55	26	46	40	28	45	92	M8×1.25	25	14
63	~1000	82	66	68	32	53	46.5	34.5	50	110	M8×1.25	25	14
80	~1000	106	86	87	36	65	54	36	50	144	M12×1.75	25	20

缸径 (mm)	行程 范围	MA	MB	MC	MM	NA	NB	P	S	XA	Y	ZZ
20	~800	11	4	10	M5×0.8	19	21	M5×0.8	86	6	5	106
25	~800	11	4	10	M5×0.8	26	34	1/8	107	6	6.5	128
32	~1000	16	4	12	M6×1		37	1/8	120	12	8.5	155
40	~1000	16	4	12	M6×1		44	1/4	138	12	9.5	178
50	~1000	16	5	15	M8×1.25		50	1/4	150	16	12.5	195
63	~1000	16	5	15	M8×1.25		56	1/4	171	16	15	221
80	~1000	20	6	23	M12×1.75		66	3/8	198	20	20	248

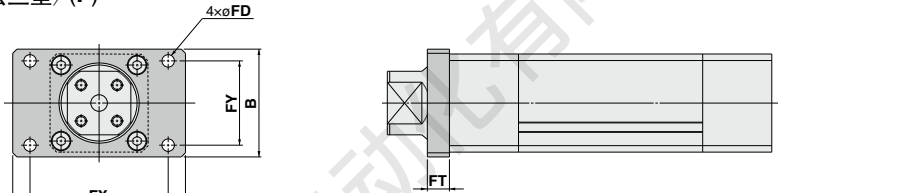
外形尺寸图 / 带安装件

轴直角脚座型 / (L)



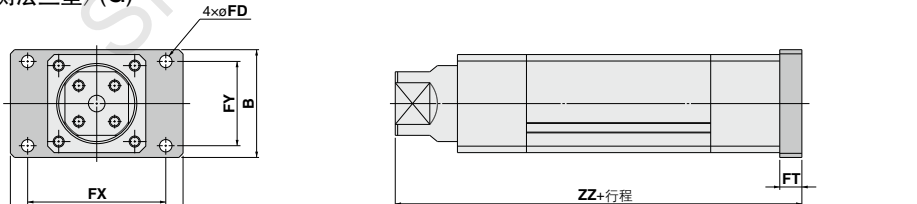
缸径 (mm)	行程范围	X	YY	LD	LH	LT	LX	LY	LZ	LS	ZZ
20	~800	16	0	6.6	22	13	58	41.5	72	86	114
25	~800	16	0	6.6	24	14	62	45.5	75	107	136
32	~1000	22	0	9	27.5	16	70	52	88	120	166
40	~1000	24	0	9	34	19	80	63.5	100	138	190
50	~1000	32	1	11	40	22	96	75.5	120	148	210
63	~1000	36	3	13	47	24	110	88	140	165	236
80	~1000	40	3	17	59	30	146	112	180	192	265

杆侧法兰型 / (F)



缸径 (mm)	行程范围	B	FD	FT	FX	FY	FZ
20	~800	44	5.5	8	50	34	60
25	~800	48	6.6	8	57	36	70
32	~1000	60	9	12	64	46	78
40	~1000	74	9	12	80	58	100
50	~1000	78	9	16	100	61	125
63	~1000	100	12	16	112	75	138
80	~1000	120	14	16	132	95	155

无杆侧法兰型 / (G)



缸径 (mm)	行程范围	B	FD	FT	FX	FY	FZ	ZZ
20	~800	44	5.5	8	50	34	60	114
25	~800	48	6.6	8	57	36	70	136
32	~1000	60	9	12	64	46	78	167
40	~1000	74	9	12	80	58	100	190
50	~1000	78	9	16	100	61	125	211
63	~1000	100	12	16	112	75	138	237
80	~1000	120	14	16	132	95	155	264

MXH
MXZ
MXS
MXQ

MGJ
MGP
MGQ
MGG
MGC
MGF
MGZ

JMGP
CXS
CX2
CXW

MWB
CNS
CLS
CLQ
MLU
MLGP

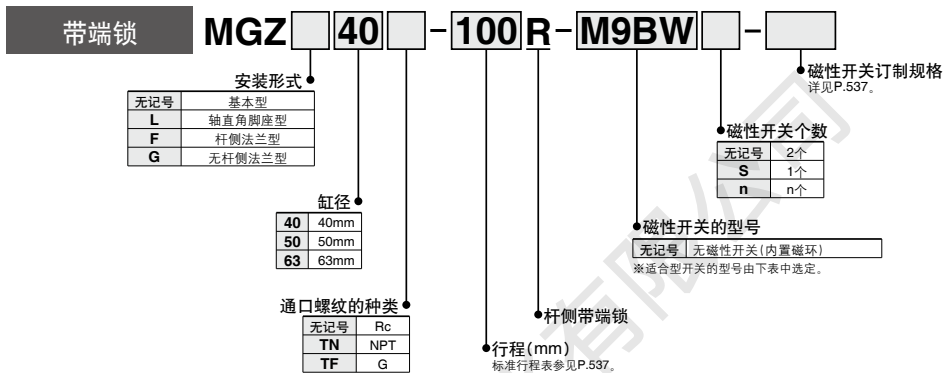
RHC
MK
RSQ
RS2H
RSH

杆不回转型倍力气缸 / 杆侧带端锁

MGZ 系列

ø40、ø50、ø63

型号表示方法



适合磁性开关 / 磁性开关单体的详细规格请参见P.1131-1161.

种类	特殊功能	导线引出方式	指示灯	配线(输出)	负载电压		磁性开关型号		导线长度(m)				导线前置插头	适合负载				
					DC	AC	纵向引出	横向引出	0.5 (无记号)	1 (M)	3 (L)	5 (Z)		继电器	PLC			
无触点磁性开关	—	直接出线式	有	3线(NPN)	24V	5V、12V	—	M9NV	M9N	●	●	●	○	IC回路	—	继电器 PLC		
				3线(PNP)				M9PV	M9P	●	●	●	○					
				2线				M9BV	M9B	●	●	●	○					
	3线(NPN)			M9NV				M9NW	●	●	●	○	IC回路				—	
	3线(PNP)			M9PV				M9PW	●	●	●	○	—				—	
	2线			M9B				M9BW	●	●	●	○	—				—	
耐水性强(2色显示)	—	—	—	3线(NPN)	5V、12V	—	—	*1M9NAV	*1M9NA	○	○	●	○	IC回路	—			
				3线(PNP)				*1M9PAV	*1M9PA	○	○	○	○	—	—			
有触点磁性开关	—	直接出线式	有	2线	24V	12V	—	—	*1M9BAV	*1M9BA	○	○	●	○	—	—		
				3线(相当NPN)					A96V	A96	●	—	●	—	—	IC回路	—	
				无					100V	*2A93V	A93	●	●	●	●	—	—	继电器
									100V以下	A90V	A90	●	—	●	—	—	IC回路	PLC

※1 上述型号的产品上也可安装防水性强的磁性开关, 但不能保证其防水性能。

有关上述型号的防水性强的产品, 请与本公司确认。

※2 导线长度1m规格仅对应D-A93。

※导线长度记号

0.5m..... 无记号 (例)M9NV
1m..... M (例)M9NWM
3m..... L (例)M9NWL
5m..... Z (例)M9NWX

※○符号的无触点磁性开关按订货生产。

※除上述记载的型号以外, 还有其他可能适合的磁性开关, 详见公司官网产品目录。

※带导线前置插头的磁性开关详见P.1157。

※磁性开关同包出厂(未组装)。



气缸规格

缸径 (mm)	40	50	63
动作方式	单杆双作用		
使用流体	空气		
保证耐压力	1.5MPa		
最高使用压力	1.0MPa		
最低使用压力	※0.2MPa		
环境温度及使用流体温度	无磁性开关の場合 -10~70°C (但未冻结)		
	带磁性开关の場合 -10~60°C (但未冻结)		
给油	不给油		
使用活塞速度	OUT 50~700mm/s		
	IN 50~450mm/s		
行程长度允差	~250 ^{+1.0} ₀ , 251~1000 ^{+1.4} ₀		
缓冲	垫缓冲		
安装形式	基本型、轴直角脚座型、杆侧法兰型、无杆侧法兰型		

※锁部以外是0.08MPa(长行程の場合0.12MPa)。



订制规格
(详见公司官网产品目录)

表示记号	规格 / 内容
-X1247	杆端内螺纹, 1个

锁部规格

端锁的位置	仅杆侧		
	保持力(MAX) N	φ40 1770	φ50 2690
侧隙	2mm以下		
手动解除	非锁定式		

磁性开关位置的调整是在行程末端及磁滞(2mm)部分两位置间进行。

标准行程表

缸径 (mm)	标准行程 (mm)	长行程 (mm)
40、50、63	75、100、125、150、175 200、250、300	350、400、450、500、600 700、800、900、1000

中间行程也能制作。另外, 75mm以下行程也能制作。

重量表

缸径 (mm)	基本型	40	50	63
		脚座型	2.80	4.08
基准重量	法兰型	3.29	4.97	7.39
		3.24	4.84	7.13
每50mm行程增加重量	全部安装件	0.41	0.61	0.80

理论输出力表

型号	缸径 (mm)	杆径 (mm)	动作方向	受压面积 (mm ²)	使用压力 (MPa)								
					0.2	0.3	0.4	0.5	0.6	0.7	0.8	0.9	1.0
MGZ40	45×40	20	OUT	2533	507	760	1013	1267	1520	1773	2026	2280	2533
	40		IN	942	188	283	377	471	565	659	754	848	942
MGZ50	55×50	25	OUT	3848	770	1154	1539	1924	2309	2694	3078	3463	3848
	50		IN	1473	295	442	589	737	884	1031	1178	1326	1473
MGZ63	68×63	32	OUT	5945	1189	1784	2378	2973	3567	4162	4756	5351	5945
	63		IN	2313	463	694	925	1157	1388	1619	1850	2082	2313

安装件 / 零部件型号

缸径 (mm)	40	50	63
脚座	MGZ-L04	MGZ-L05	MGZ-L06
法兰	MGZ-F04	MGZ-F05	MGZ-F06

注) 各安装件附件如下。脚座、法兰 / 安装螺栓。

MXH

MXZ

MXS

MXQ

MGJ

MGP

MGQ

MGG

MGC

MGF

MGZ

JMGF

CXS

CX2

CXW

MWB

CNS

CLS

CLQ

MLU

MLGP

RHC

MK

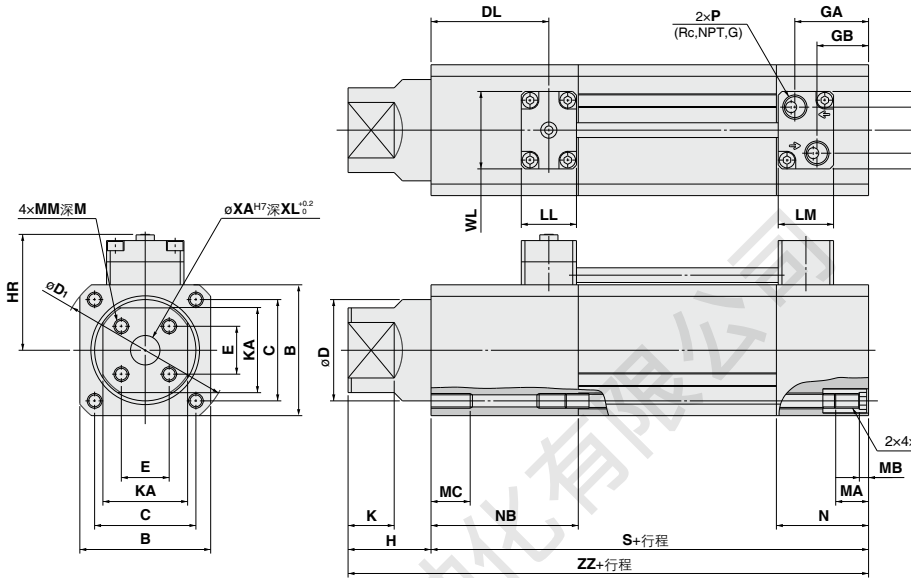
RSQ

RS2H

RSH

外形尺寸图

基本型

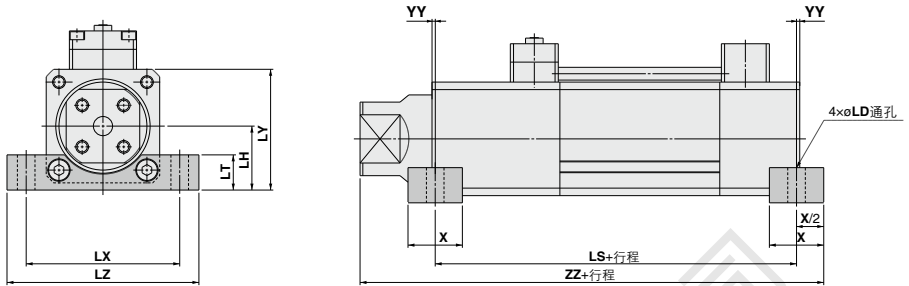


缸径 (mm)	行程 范围	B	C	D	DL	E	GA	GB	H	HR	D ₁	J	K	KA	LL
40	~1000	59	46	45	58	21	34.5	23.5	40	57.5	78	M6x1	25	36	30
50	~1000	71	55	55	67	26	40	28	45	63.5	92	M8x1.25	25	46	30
63	~1000	82	66	68	73	32	46.5	34.5	50	69	110	M8x1.25	25	53	30

缸径 (mm)	行程 范围	M	MA	MB	MC	MM	N	NB	P	S	XA	XL	Y	WL	WM
40	~1000	10	16	4	12	M6x1	44	74	1/4	168	12	6	9.5	42	39
50	~1000	14	16	5	15	M8x1.25	50	83	1/4	183	16	6	12.5	42	42
63	~1000	14	16	5	15	M8x1.25	56	89	1/4	204	16	6	15	52	52

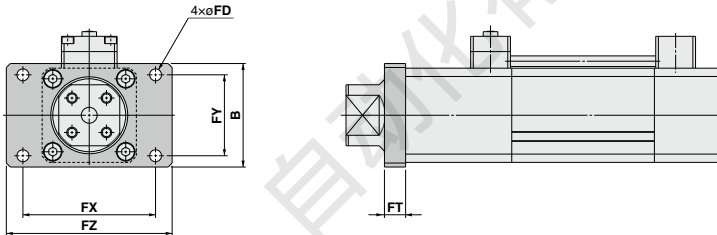
外形尺寸图 / 带安装件

轴直角脚座型 / (L)



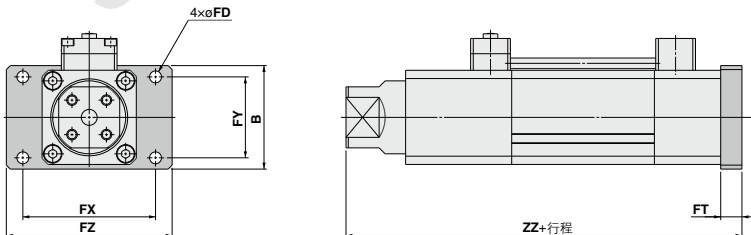
缸径 (mm)	行程范围	X	YY	LD	LH	LT	LX	LY	LZ	LS	ZZ
40	-1000	24	0	9	34	19	80	63.5	100	168	220
50	-1000	32	1	11	40	22	96	75.5	120	181	243
63	-1000	36	3	13	47	24	110	88	140	198	269

杆侧法兰型 / (F)



缸径 (mm)	行程范围	B	FD	FT	FX	FY	FZ
40	-1000	74	9	12	80	58	100
50	-1000	78	9	16	100	61	125
63	-1000	100	12	16	112	75	138

无杆侧法兰型 / (G)



缸径 (mm)	行程范围	B	FD	FT	FX	FY	FZ	ZZ
40	-1000	74	9	12	80	58	100	220
50	-1000	78	9	16	100	61	125	244
63	-1000	100	12	16	112	75	138	270

MXH

MXZ

MXS

MXQ

MGJ

MGP

MGQ

MGG

MGC

MGF

MGZ

JMGP

CXS

CX2

CXW

MWB

CNS

CLS

CLQ

MLU

MLGP

RHC

MK

RSQ

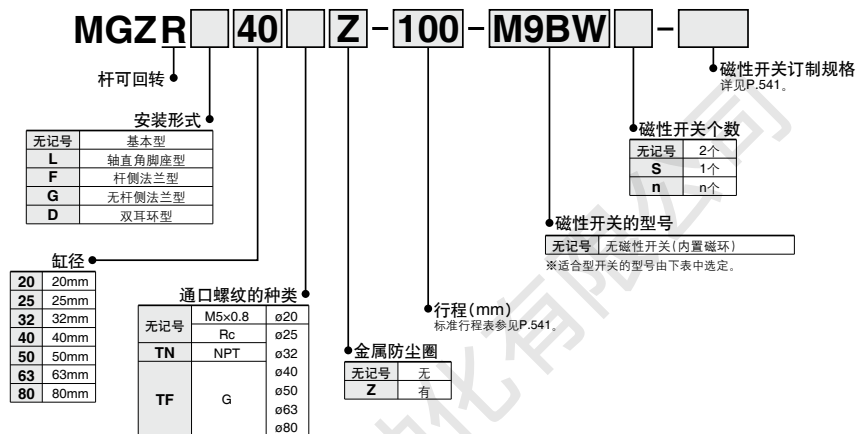
RS2H

RSH

倍力气缸 / 杆可回转型 MGZR 系列

Ø20、Ø25、Ø32、Ø40、Ø50、Ø63、Ø80

型号表示方法



适合磁性开关 / 磁性开关单体的详细规格请参见P.1131-1161.

种类	特殊功能	导线引出方式	指示灯	配线(输出)	负载电压		磁性开关型号		导线长度(m)				导线前置插头	适合负载				
					DC	AC	纵向引出	横向引出	0.5	1	3	5						
无触点磁性开关	—	直接出线式	有	3线(NPN)	5V、12V	—	M9NV	M9N	●	●	●	○	○	IC回路	继电器、PLC			
				3线(PNP)			M9PV	M9P	●	●	●	○						
				2线	M9BV		M9B	●	●	●	○							
	3线(NPN)			M9NV	M9NW		●	●	●	○								
	3线(PNP)			M9PV	M9PW		●	●	●	○								
	2线			M9BV	M9BW		●	●	●	○								
诊断显示(2色显示)	—	有	有	3线(NPN)	5V、12V	※1M9NAV	※1M9NA	○	○	●	○	○	IC回路	—				
				3线(PNP)		※1M9PAV	※1M9PA	○	○	●	○							
				2线	※1M9BAV	※1M9BA	○	○	○	○								
耐水性强(2色显示)	—	有	有	3线(NPN)	5V、12V	※1M9NAV	※1M9NA	○	○	●	○	○	IC回路	—				
				3线(PNP)		※1M9PAV	※1M9PA	○	○	●	○							
				2线	※1M9BAV	※1M9BA	○	○	○	○								
有触点磁性开关	—	直接出线式	有	3线(相当NPN)	—	5V	—	A96V	A96	●	—	●	—	—	—	IC回路	—	
				2线	24V	12V	100V	※2A93V	A93	●	●	●	●	—	—	—	—	继电器、PLC
				—	—	—	100V以下	A90V	A90	●	—	●	—	—	—	—	—	IC回路

※1 上述型号的产品上也可安装防水性强的磁性开关, 但并不能保证其防水性能。

有关上述型号的防水性强的产品, 请与本公司确认。

※2 导线长度1m规格仅对应D-A93。

※导线长度记号

0.5m..... 无记号 (例)M9NW
1m..... M (例)M9NWM
3m..... L (例)M9NWL
5m..... Z (例)M9NWX

※○符号的无触点磁性开关按订货生产。

※除上述记载的型号以外, 还有其他可能适合的磁性开关, 详见公司官网产品目录。

※带导线前置插头的磁性开关详见P.1157。

※磁性开关同包出厂(未组装)。



订制规格
(详见公司官网产品目录)

表示记号	规格 / 内容
-X1248	杆端内螺纹: 4个

规格

缸径 (mm)	20	25	32	40	50	63	80
动作方式	单杆双作用						
使用流体	空气						
保证耐压力	1.5MPa						
最高使用压力	1.0MPa						
最低使用压力	标准行程の場合 0.08MPa						
	长行程の場合 0.12MPa						
环境温度及使用流体温度	无磁性开关の場合 -10~70℃ (但未冻结)						
	带磁性开关の場合 -10~60℃ (但未冻结)						
给油	不给油						
使用活塞速度	50~700mm/s						
	OUT	50~350mm/s					
行程长度公差	~250 ^{+1.0} 、251~1000 ^{+1.4}						
缓冲	垫缓冲						
安装形式	基本型、轴直角脚座型、杆侧法兰型、无杆侧法兰型、双耳环型						

标准行程表

缸径 (mm)	标准行程 (mm)	长行程 (mm)
20、25	75、100、125、150、175 200、250、300	350、400、450、500 600、700、800
32、40、50 63、80	75、100、125、150、175 200、250、300	350、400、450、500、600 700、800、900、1000

中间行程也能制作。另外，75mm以下行程也能制作。

重量表

缸径 (mm)		(kg)						
		20	25	32	40	50	63	80
基准重量	基本型	0.48	0.70	1.09	1.91	3.03	4.83	8.85
	脚座型	0.63	0.86	1.34	2.39	3.92	6.08	10.61
	法兰型	0.59	0.83	1.32	2.34	3.79	5.83	9.92
	双耳环型	0.58	0.83	1.32	2.19	3.47	5.62	10.66
每50mm行程增加重量	全部安装件	0.19	0.22	0.29	0.39	0.59	0.78	1.21

理论输出力表

型号	缸径 (mm)	杆径 (mm)	动作方向	受压面积 (mm ²)	使用压力 (MPa)									
					0.2	0.3	0.4	0.5	0.6	0.7	0.8	0.9	1.0	
MGZ20	20x25	10	OUT	726	145	218	290	363	436	508	581	653	726	
			IN	236	47	71	94	118	141	165	189	212	236	
MGZ25	25x30	12	OUT	1085	217	326	434	543	651	760	868	977	1085	
			IN	378	76	113	151	189	227	265	302	340	378	
MGZ32	36x32	16	OUT	1621	324	486	648	811	973	1135	1297	1459	1621	
			IN	603	121	181	241	302	362	422	482	543	603	
MGZ40	45x40	20	OUT	2533	507	760	1013	1267	1520	1773	2026	2280	2533	
			IN	942	188	283	377	471	565	659	754	848	942	
MGZ50	55x50	25	OUT	3848	770	1154	1539	1924	2309	2694	3078	3463	3848	
			IN	1473	295	442	589	737	884	1031	1178	1326	1473	
MGZ63	68x63	32	OUT	5945	1189	1784	2378	2973	3567	4162	4756	5351	5945	
			IN	2313	463	694	925	1157	1388	1619	1850	2082	2313	
MGZ80	87x80	40	OUT	9715	1943	2915	3886	4858	5829	6801	7772	8744	9715	
			IN	3770	754	1131	1508	1885	2262	2639	3016	3393	3770	

安装件 / 零部件型号

缸径 (mm)	20	25	32	40	50	63	80
脚座	MGZ-L02	MGZ-L25	MGZ-L03	MGZ-L04	MGZ-L05	MGZ-L06	MGZ-L08
法兰	MGZ-F02	MGZ-F25	MGZ-F03	MGZ-F04	MGZ-F05	MGZ-F06	MGZ-F08
双耳环	MGZ-D02	MGZ-D25	MGZ-D03	MGZ-D04	MGZ-D05	MGZ-D06	MGZ-D08

注) 各安装件附件如下。脚座、法兰 / 安装螺栓
双耳环 / 安装螺栓、耳环用销、开口销

MXH

MXZ

MXS

MXQ

MGJ

MGP

MGQ

MGG

MGC

MGF

MGZ

JMGF

CXS

CX2

CXW

MWB

CNS

CLS

CLQ

MLU

MLGP

RHC

MK

RSQ

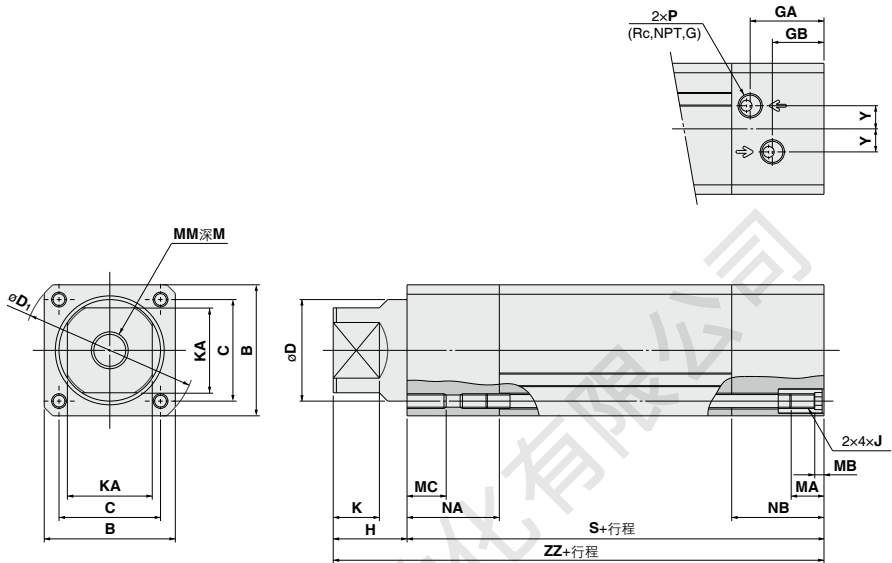
RSZH

RSH

MGZR 系列

外形尺寸图

基本型

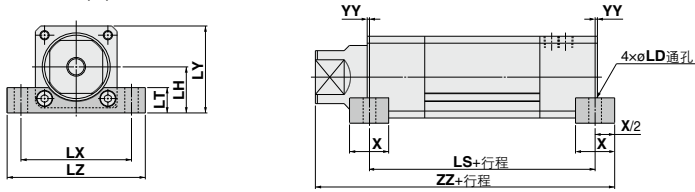


(mm)

缸径 (mm)	行程 范围	B	C	D	KA	GA	GB	H	D ₁	J	K	M	MA	MB	MC	MM	NA	NB	P	S	Y	ZZ
20	-800	39	29	25	21	16	12.5	20	51	M5x0.8	11	17	11	4	10	M8x1.25	19	21	M5x0.8	86	5	106
25	-800	43	33	30	24	26	18	21	57	M5x0.8	12	17	11	4	10	M8x1.25	26	34	1/8	107	6.5	128
32	-1000	49	38	36	30	28.5	19.5	35	66	M6x1	22	22	16	4	12	M10x1.5	37	1/8	120	8.5	155	
40	-1000	59	46	45	36	34.5	23.5	40	78	M6x1	25	30	16	4	12	M16x2	44	1/4	138	9.5	178	
50	-1000	71	55	55	46	40	28	45	92	M8x1.25	25	35	16	5	15	M20x2.5	50	1/4	150	12.5	195	
63	-1000	82	66	68	53	46.5	34.5	50	110	M8x1.25	25	35	16	5	15	M20x2.5	56	1/4	171	15	221	
80	-1000	106	86	87	65	54	36	50	144	M12x1.75	25	38	20	6	23	M22x2.5	66	3/8	198	20	248	

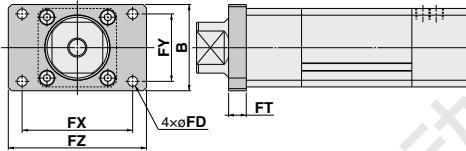
外形尺寸图 / 带安装件

轴直角脚座型 / (L)



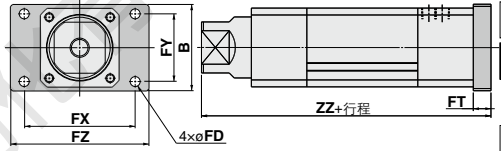
缸径 (mm)	行程范围	X	YY	LD	LH	LT	LX	LY	LZ	LS	ZZ
20	~800	16	0	6.6	22	13	58	41.5	72	86	114
25	~800	16	0	6.6	24	14	62	45.5	75	107	136
32	~1000	22	0	9	27.5	16	70	52	88	120	166
40	~1000	24	0	9	34	19	80	63.5	100	138	190
50	~1000	32	1	11	40	22	96	75.5	120	148	210
63	~1000	36	3	13	47	24	110	88	140	165	236
80	~1000	40	3	17	59	30	146	112	180	192	265

杆侧法兰型 / (F)



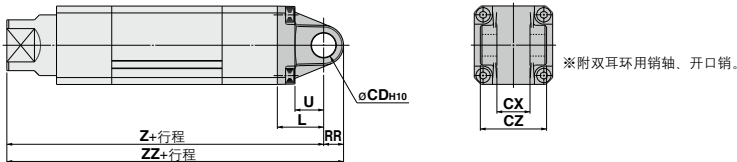
缸径 (mm)	行程范围	B	FD	FT	FX	FY	FZ
20	~800	44	5.5	8	50	34	60
25	~800	48	6.6	8	57	36	70
32	~1000	60	9	12	64	46	78
40	~1000	74	9	12	80	58	100
50	~1000	78	9	16	100	61	125
63	~1000	100	12	16	112	75	138
80	~1000	120	14	16	132	95	155

无杆侧法兰型 / (G)



缸径 (mm)	行程范围	B	FD	FT	FX	FY	FZ	ZZ
20	~800	44	5.5	8	50	34	60	114
25	~800	48	6.6	8	57	36	70	136
32	~1000	60	9	12	64	46	78	167
40	~1000	74	9	12	80	58	100	190
50	~1000	78	9	16	100	61	125	211
63	~1000	100	12	16	112	75	138	237
80	~1000	120	14	16	132	95	155	264

双耳环型 / (D)



缸径 (mm)	行程范围	L	RR	U	CDH10	CX ^{+0.3} _{0.1}	CZ	Z	ZZ
20	~250	23	8.5	14	10	14	28	129	137.5
25	~350	23	11	14	10	14	28	151	162
32	~600	30	12	17	14	20	40	185	197
40	~600	30	15	17	14	20	40	208	223
50	~700	42	18	26	22	30	60	237	255
63	~900	42	23	26	22	30	60	263	286
80	~900	50	28	30	25	32	64	298	326

MXH
MXZ
MXS
MXQ

MGJ

MGP

MGQ

MGG

MGC

MGF

MGZ

JMGP

CXS

CX2

CXW

MWB

CNS

CLS

CLQ

MLU

MLGP

RHC

MK

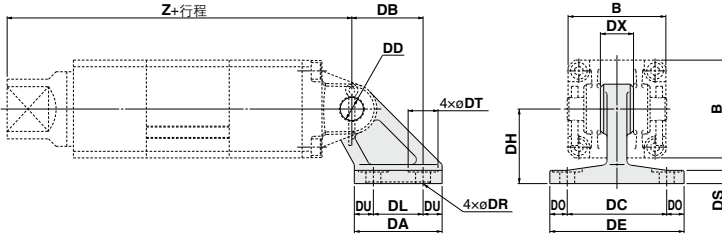
RSQ

RSZH

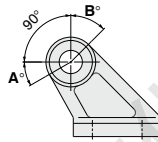
RSH

MGZR 系列

双耳环脚座



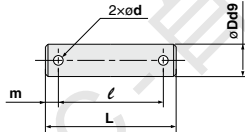
型号	缸径 (mm)	B	DA	DB	DC	DD _{H10}	DE	DH	DL	DO	DR	DS	DT	DU	DX	Z
MB-B03	20	39	42	32	44	10 ^{+0.058}	62	33	22	9	6.6	7	15	10	14	129
	25	43	42	32	44	10 ^{+0.058}	62	33	22	9	6.6	7	15	10	14	151
	32	49	53	43	60	14 ^{+0.070}	81	45	30	10.5	9	8	18	11.5	20	185
MB-B05	40	59	53	43	60	14 ^{+0.070}	81	45	30	10.5	9	8	18	11.5	20	208
	50	71	73	64	86	22 ^{+0.084}	111	65	45	12.5	11	10	22	14	30	237
MB-B08	63	82	73	64	86	22 ^{+0.084}	111	65	45	12.5	11	10	22	14	30	263
	80	106	90	78	110	25 ^{+0.084}	136	75	60	13	13.5	14	24	15	32	298



摆动角度

缸径 (mm)	A°	B°	A°+B°+90°
20	35	50	175
25	30	50	170
32-40	30	50	170
50-63	35	50	175
80	30	35	155

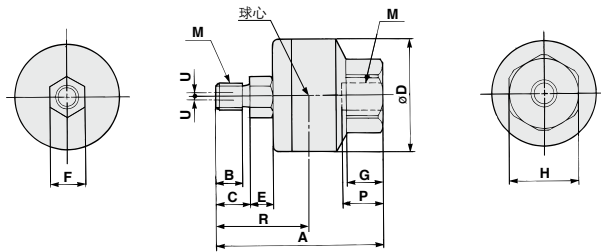
耳环用销轴



型号	缸径 (mm)	Dd9	L	ℓ	m	d (通孔)	注)
CD-M03	20, 25	10 ^{-0.050} -0.078	44	36	4	3	ø3x18ℓ
CD-M05	32, 40	14 ^{-0.050} -0.063	60	51	4.5	4	ø4x25ℓ
CD-M08	50, 63	22 ^{-0.065} -0.117	82	72	5	4	ø4x35ℓ
CDP-7A	80	25 ^{-0.085} -0.117	88	78	5	4	ø4x36ℓ

注) 使用开口销时，并用平垫圈。

浮动接头



适合缸径	型号	M		A	B	C	D	E	F	G	H	球心距 R	最大螺纹拧入深度 P	允许偏心量 U	最大使用拉伸压缩力 N 压缩 拉伸	重量 (kg)	
		公称尺寸	螺距														
20, 25	JB40-8-125	8	1.25	51	8.5	11	31	6	11	11	22	29	13	0.75	6000	1300	0.15
32	JB63-10-150	10	1.5	62.5	10	13	41	7.5	14	13.5	27	35.5	15	1	11000	3100	0.29
40	JB80-16-200	16	2	80.5	16	20	50	9.5	19	16	32	47.5	18	1.25	18000	5000	0.56
50, 63	JB100-20-250	20	2.5	101	21	26	59.5	11.5	24	20	41	59	24	2	28000	7900	1.04
80	JB140-22-250	22	2.5	129	18	22	79	14	30	22	46	71.5	38	2.5	54000	15300	2.6