

# 残压释放3通阀

# VHS400、500

VHS系列是为了防止空气压系统维修作业时的残压造成事故而使用的安全对策用手动切换阀。

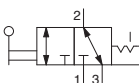
## 操作简单

可根据手柄朝向，一目了然确认流动方向。

小型且阀的流通能力大。



图形符号

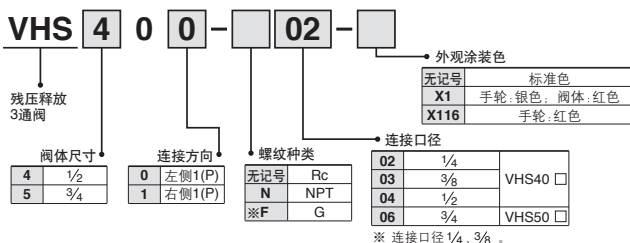


## 规格

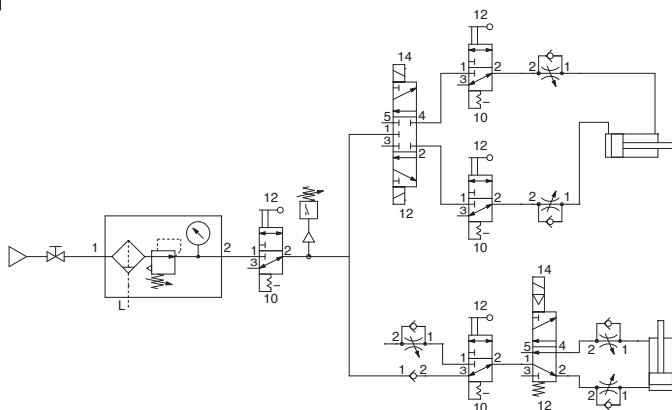
连接方向	*左1(P)	VHS400-02	VHS400-03	VHS400-04	VHS500-06
	*右1(P)	VHS401-02	VHS401-03	VHS401-04	VHS501-06
连接口径		1/4	3/8	1/2	3/4
Cv值	IN→OUT	1.24	2.06	3.35	5.47
	OUT→EXH	2.06	3.18	4.47	6.18
使用流体	空气				
保证耐压力	1.5MPa				
使用压力	0.1~1.0MPa				
环境温度及使用流体温度	-5~60°C(无冻结)				
手轮的切换角度	90°				
手轮的切换力	73.6N(1.0MPa时)				
注)外观涂装色(标准)	手柄:黑色; 阀体: 铂银色				
质量 kg		0.25			0.34

※ 手轮的方向以正前方为基准。  
注) 银色手轮、红色阀体为准标准对应(-X1)。

## 型号表示方法

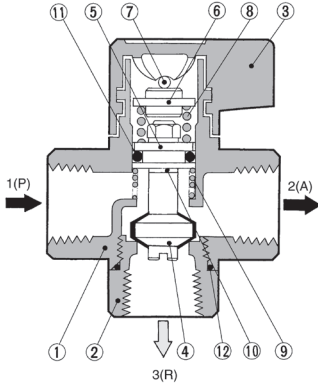


## 使用回路图



※ 使用时，请参考可连接排气口的有效截面积列表。

结构图

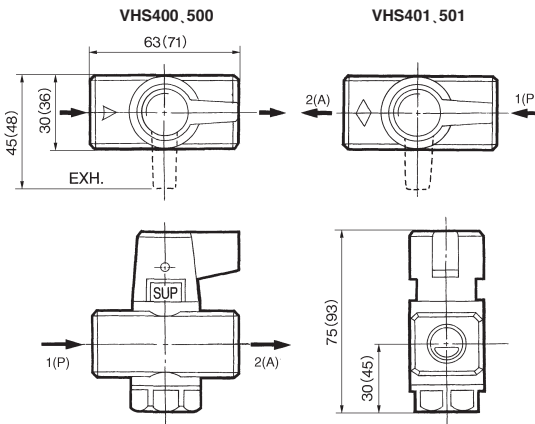


组成零部件

序号	名称	材质	备注
1	阀体	压铸铝	铬酸盐处理
2	阀座	压铸铝	铬酸盐处理
3	轮	锌合金	铬酸盐处理
4	阀芯	黄铜	
5	控制活塞	黄铜	
6	弹簧座	结构钢	
7	圆柱销	钢丝	铬酸锌处理
8	弹簧	钢丝	铬酸锌处理
9	复位弹簧	不锈钢	
10	密封件	PVC	
11	O形圈	NBR	JIS B2401 P12.5
12	O形圈	NBR	特殊

※VHS系列不可分解。  
零部件不出厂。

外形尺寸图



( )内尺寸是VHS500の場合。

⚠ 产品单独注意事项

使用前必读。  
安全注意事项由前附53确认。3、4、5  
通电电磁阀的共同注意事项由P.3~8确  
认。

设计注意事项

⚠ 警告

①3(R)通口上进行排气用的配管的场合，应  
连接下表值以上的有效截面积的配管。  
下表值以下的有效截面积，由于背压，会  
导致漏气。

型号	有效截面积mm <sup>2</sup>
VHS400_401	5
VHS500_501	8

- ②请勿从1(P)通口以外加压，以免误动作。
- ③负压不能使用。  
由于漏气，会动作不良。

选定

⚠ 注意

- ①在中间位置手轮停止的场合，会导致误动  
作及漏气，切换要瞬时进行，确保完成切  
换。
- ②手轮的安装螺钉不要拆卸，否则会导致动  
作不良。

配管

⚠ 警告

- ①有"▷"记号表示压缩空气的进口，1(P)通口  
是一次侧，在对侧的2(A)通口是二次侧。在  
其直角方向的3(R)通口是排气侧。确认后连  
接，导致误动作。
- ②周围尘埃多的场合，在3(R)通口上应安装  
消声器等。  
从3(R)通口混入尘埃，会导致漏气。

空气源

⚠ 注意

- ①靠近阀的上游侧应安装空气过滤器。  
应选定过滤精度5μm以下。

VM  
VMG  
VR  
VR51  
VHK  
VH  
VHS□  
VHS