

# 3通电磁阀

## VP300/500/700 系列



### 消耗功率可选:

# 0.4w

[低功耗规格]

# 0.55w 1.55w<sup>\*</sup>

[带节电回路]

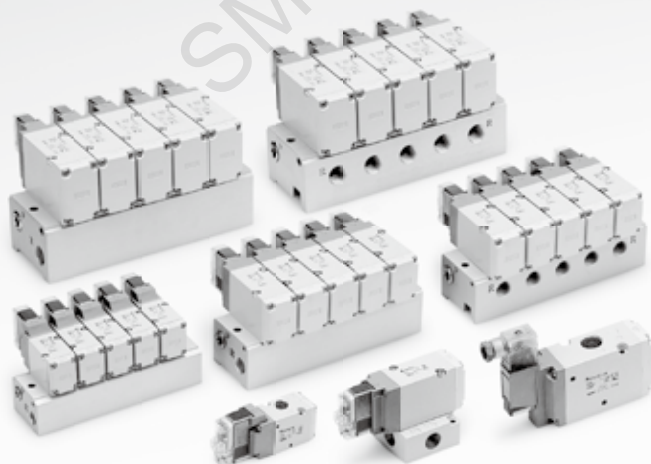
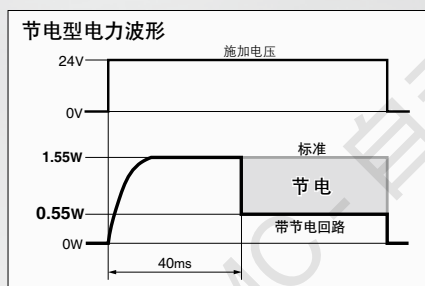
[标准]

[启动1.55W 保持0.55W]

※(以前: 2.0w)  
带DC灯の場合

### 节电回路使消耗功率降低

由于减少了保持时无用的功率, 消耗功率降低至标准品的1/3。(施加额定电压DC24V时, 通电时间超过40ms后显示效果。)参见下述电力波形。

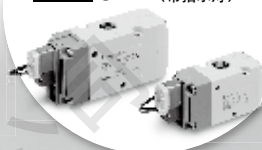


VP300 系列

### 低功耗规格

※VP300/500 公司官网产品目录

消耗电力 **0.35w**(无指示灯)  
**0.4w**(带指示灯)



### ■内置全波整流器(ACの場合)

#### ●降低低频噪声

以全波整流方式转化为直流, 大幅降低低频噪声。

#### ●降低视在功率

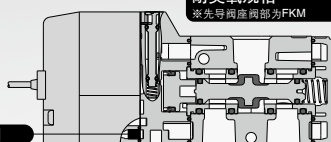
原来5.6VA→**1.55VA**[标准]

### ■先导阀内置滤网

防止异物造成突发故障。

注) 请务必在一次侧设置过滤器。

橡胶材质: 采用HNBR  
耐臭氧规格  
※先导阀内部为FKM



滤网

### 气控阀

## VPA300/500/700 系列

P.255



▲: 在技术条件允许的情况下, 请选择带▲的选项, 以便尽可能地获得快速供货的服务。关于快速供货的实现方法, 请参考前附 26。

# 弹性密封 3通/先导式座阀 直接配管型/单体

## VP300、500、700 系列

### 型号表示方法



注) AC规格仅DIN型、导管接线座对应。  
详情请通过导线引出方式确认。



注) 压力规格0.7MPa时, 仅DC规格或AC24V, 另外, 订制规格仅X500及X505适用。



### 直接配管型

VP 3 4 2 - 5 G 1-01 A - -

系列	
▲3	VP300
▲5	VP500
▲7	VP700

先导方式	U对应
▲无记号 内部先导式	●
▲R 外部先导式	●

压力规格	U对应
▲无记号 标准型(0.7MPa)	●
▲K 高压型(1.0MPa)	—

### 线圈规格

▲无记号	标准
▲T	带节电回路(仅DC)

注) 使用长期连续通电の場合, 必须选择带节电回路。(详见公司官网产品目录)

※T仅DC设定。另外, 选择Tの場合, 指示灯及过电压保护回路仅为Z。(但是, DIN型插座式无插头的场合仅为DOS、YOS。)

### 额定电压

DC规格	U对应
▲5 DC24V	●
▲6 DC12V	●

### AC规格(50/60Hz)注)

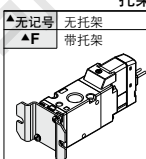
AC规格	U对应
▲1 AC100V	—
▲2 AC200V	—
▲3 AC110V[AC115V]	—
▲4 AC220V[AC230V]	—
▲7 AC240V	—
▲B AC24V	●

注) 使用TRIAC输出时, 请确认订制规格(X600)。

### 螺纹的种类

▲无记号	Rc
▲F	G
▲N	NPT
T	NPTF

### 托架



### 切换方式

▲A	N.C.(常闭)
▲B	N.O.(常开)

### 接管口径

记号	接管口径	VP300	VP500	VP700
▲01	1/8	○	—	—
▲02	1/4	○	—	—
▲03	3/8	—	○	○
▲04	1/2	—	—	○

### 订制规格

▲无记号	—	U对应
X500	先导排气口带管接螺纹(M3)规格(参见P.143)	●
X505	阀安装孔间距与以前型号有互换性的规格(参见P.143)	●
X600	TRIAC输出规格(参见P.143)	—

### 手动

▲无记号: 非锁定推压式	▲D: 推压回转锁定式(螺丝刀操作型)	▲E: 推压回转锁定式(手动操作型)

### 指示灯及过电压保护回路

▲无记号	无指示灯及过电压保护回路	DC	AC
▲S	带过电压保护回路	○	○
▲Z	带指示灯及过电压保护回路	○	○
▲R	带过电压保护回路(无极性)	○	—
▲U	带指示灯及过电压保护回路(无极性)	○	—

注) ACの場合, 用整流器防止过电压的产生, 所以没有“S”型。  
※DIN型的指示灯内置在插头中, 没有DOZ、DOU、YOZ、YOU。

### 导线引出方式

直接出线式	L形插座式	M形插座式	DIN型插座式	导管接线座式
▲G: 导线长度300mm H: 导线长度600mm	▲L: 带导线(长度300mm)	▲M: 带导线(长度300mm)	▲D: 带插头	▲Y: 带插头
	▲LN: 无导线	▲MN: 无导线	▲DO: 无插头	▲YO: 无插头
▲G: 导线长度300mm ▲H: 导线长度600mm DC规格 无指示灯及过电压保护回路的场合	▲LO: 无插头	▲MO: 无插头		
CE/UKCA 对应	DC	—	—	—

※LN, MN形带导线插头(2个)。

※L型, M形插座式的导线长度不同时, 由公司官网产品目录确认。

※DIN(EN175301-803)型插座式详见公司官网产品目录。

注) AC24V规格与DC型相同, 全部导线引出方式对应CE/UKCA标记。



### 注意

带过电压保护回路产生残留电压。

详见公司官网产品目录。

VP300、500、700 系列

低功耗 1.5W(DC)  
可作为选择阀、分配阀使用  
从N.C.可变更成N.O.

●切换方式的变更参见公司官网产品目录。

可真空使用  
至 -100kPa



VP300系列



VP500系列



VP700系列

外部先导式

下面的场合，请使用外部先导式。  
• 真空或低压0.2MPa以下  
• P通口被极端节流使用的场合  
• 吹气用等A通口向大气开放的使用场合



订制规格  
(详见P.143。)

X500	先导排气口带配管螺纹(M3)的规格
X505	阀安装孔间距与以前型号有互换性的规格
X600	TRIAC输出规格

规格

使用流体	空气	
切换方式	N.C.或N.O.(可变更)	
内部先导式	标准型	0.2~0.7
使用压力范围 MPa	高压型	0.2~1.0
外部先导式	标准型	-100kPa~0.7
使用压力范围 MPa	高压型	-100kPa~1.0
使用压力范围	先导压力范围	与使用压力相同(最低0.2)
环境温度及使用流体温度 °C	-10~50(但无冻结)	
最大动作频率 Hz	5	
手动(手动操作)	非锁定推压式 推压回转锁定式螺丝刀操作型 推压回转锁定式手操作型	
先导式排气方法	单独排气	
给油	不要	
安装姿势	自由	
耐冲击/耐振动 m/s <sup>2</sup> (注)	300/50	
防护等级	防尘(D, Y, T为IP65)	

注) 耐冲击:沿主阀、可动铁心的轴向及垂直方向，在通电及不通电的各条件下，各作1次试验，无误动作。(初期的值)

耐振动:45~2000Hz 1周期。在主阀、可动铁心的轴向及垂直方向，在通电及不通电的各条件下试验时，无误动作。(初期的值)

电磁线圈规格

导线引出方式		直接出线式(G),(H) L形插座式(L) M形插座式(M)		DIN型插座式(D) DIN(EN175301-803)型插座式(Y) 导管接线座式(T)	
		G, H, L, M		D, Y, T	
线圈额定电压 V	DC		24, 12		
	AC (50/60Hz)		24, 100, 110, 200, 220, 240		
允许电压波动范围		额定电压的 ± 10%※			
消耗功率 W	DC	标准	1.5(带指示灯:1.55)		1.5(带指示灯:1.75)
		带节电回路	0.55注1)(仅带指示灯) [启动1.55, 保持0.55]		0.75注1)(仅带指示灯) [启动1.75, 保持0.75]
视在功率 VA※	AC	24V	1.5(带指示灯:1.55)		1.5(带指示灯:1.75)
		100V			
		110V			
		[115V]			
		200V	1.55(带指示灯:1.65)		1.55(带指示灯:1.7)
		220V [230V] 240 V			
过电压保护回路		二极管(无极性型为可变电阻)			
指示灯		LED(D, Y, T的AC为氖灯)			

※AC110V与115V共用。AC220V与230V共用。

※AC115V, AC230V共用的场合，允许电压变动为额定电压的-15%~+5%。

※S, Z及T型(带节电回路)，因内部回路有电压降，允许电压变动在下述范围内使用。

DC24V:-7%~+10%

DC12V:-4%~+10%

注) 详情请见公司官网产品目录。

响应时间

型号	压力规格	响应时间 ms(0.5MPa时)			
		无指示灯及过电压保护回路	带指示灯及过电压保护回路		AC的场合
			S, Z型	R, U型	
VP342	标准型(0.2~0.7)	13以下	38以下	16以下	38以下
	高压型(0.2~1.0)	17以下	42以下	20以下	42以下
VP542	标准型(0.2~0.7)	14以下	39以下	17以下	39以下
	高压型(0.2~1.0)	18以下	43以下	21以下	43以下
VP742	标准型(0.2~0.7)	19以下	44以下	22以下	44以下
	高压型(0.2~1.0)	22以下	47以下	25以下	47以下

注) 按JIS B8419:2010动态性能试验(线圈温度20℃、额定电压时的场合)

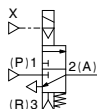
## 流量特性/重量表

型号	接管口径	1→2(P→A)			2→3(A→R)			重量 <sup>(注)</sup>	
		C[dm <sup>3</sup> /(s·bar)]	b	Cv	C[dm <sup>3</sup> /(s·bar)]	b	Cv	直接出线式	DIN型插座式
VP342	1/8	3.5	0.26	0.8	3.6	0.26	0.9	149	185
	1/4	4.2	0.22	1.0	4.2	0.23	1.0	145	181
VP542	1/4	7.9	0.21	1.8	7.2	0.27	1.8	249	285
	3/8	8.9	0.16	2.2	8.9	0.20	2.1	241	277
VP742	3/8	11.9	0.21	2.7	11.8	0.20	2.7	484	520
	1/2	15.1	0.21	3.6	15.3	0.22	3.7	467	503

(注) 是无托架的值。

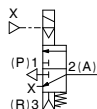
## 用途示例

### ① 吹气阀



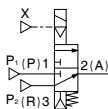
外部先导式

### ② 压力溢出阀



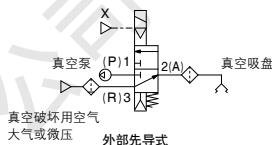
外部先导式

### ③ 选择阀



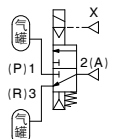
外部先导式

### ④ 真空用阀



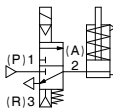
外部先导式

### ⑤ 分配阀

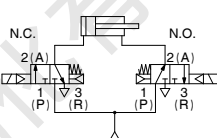


外部先导式

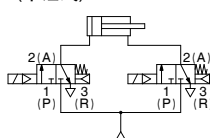
### ⑥ 驱动单作用气缸



### ⑦ 驱动双作用气缸



### ⑧ 驱动双作用气缸 (中泄式)

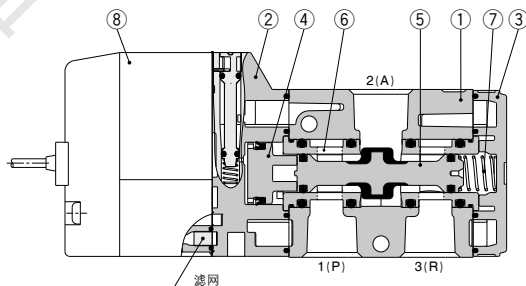


## 结构图

### 直接配管型

#### JIS图形符号

先导方式	N. C.	N. O.
内部 先导式		
外部 先导式		



### 组成零部件

序号	零部件名称	材质	备注
1	阀体	压铸铝	白色
2	连接板	树脂	灰色
3	端板	树脂	白色
4	控制活塞	树脂	
5	座阀	铝、HNBR	
6	护圈	树脂	
7	复位弹簧	SUS	

### 托架组件型号

名称	型号	托架型号
托架 (带2个螺钉)	VP342	VP300-227-1A
	VP542	VP500-227-1A
	VP742	VP700-227-1A

### 可换件

序号	名称	型号	备注
8	先导阀组件	先导阀组件型号表示方法参见P.132.	内置滤网

# VP300、500、700 系列

## 先导阀组件型号表示方法



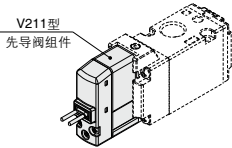
仅更换先导阀组件的场合，V211(直接出线式或L、M型)与V212(DIN或导管型)不能互换，应注意。

阀型号: VP□□□□□-5GZ□1-□□□□

※对照使用的阀型号，从下述内容选定。

### ■直接出线式或L、M型的场合

V 2 1 1 □ □ - 5 G Z



		DC	AC
无记号	无指示灯及过电压保护回路	○	○
S	带过电压保护回路	○	— <sup>(注)</sup>
Z	带指示灯及过电压保护回路	○	○
R	带过电压保护回路(无极性)	○	—
U	带指示灯及过电压保护回路(无极性)	○	—

注) AC的场合，用整流器防止过电压的发生，所以没有“S”型。另外，选择T的场合，指示灯及过电压保护回路仅为Z。



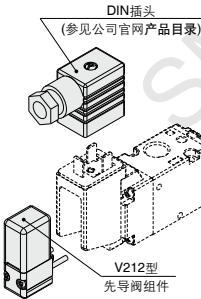
带过电压保护回路产生残留电压。  
详见公司官网产品目录。

### ●导线引出方式

G	直接出线式(导线长度300mm)	
H	直接出线式(导线长度600mm)	
L	L形 插座式	带导线
LN		无导线
LO		无插头
M	M形 插座式	带导线
MN		无导线
MO		无插头

※LN, MN形带导线插头(2个)。  
※L形, M形插座式的导线长度不同时，由公司官网产品目录。

### ■DIN或导管型的场合



V 2 1 2 □ □ - 5

### ●压力规格

无记号	标准型(0.7MPa)
K	高压型(1.0MPa)

### ●线圈规格

无记号	标准
T	带节电回路(仅DC)

※T仅限于DC设定。

### ●额定电压

DC规格	
5	DC24V
6	DC12V

### AC规格(50/60Hz)

1	AC100V
2	AC200V
3	AC110V[AC115V]
4	AC220V[AC230V]
7	AC240V
B	AC24V



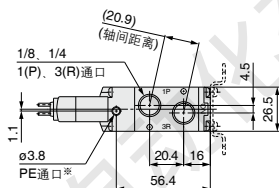
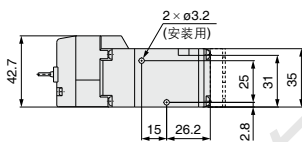
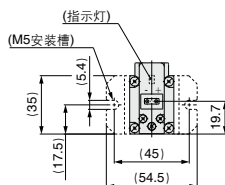
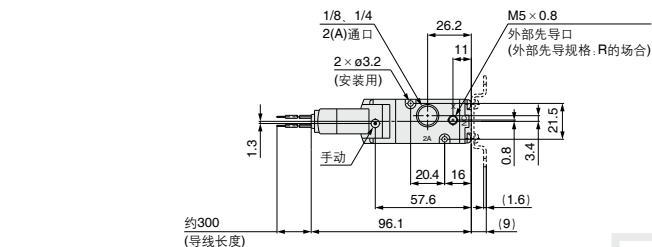
V212(DIN或导管型)的场合，更换先导阀组件不能变更线圈规格、电压(含指示灯及过电压保护回路)，应注意。



先导阀组件安装螺钉紧固力矩  
M2.5:0.32N·m

## VP300系列 直接配管型/外形尺寸图

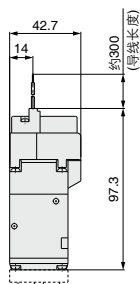
### 直接出线式(G)



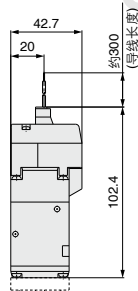
※PE通口上可配管的规格由P.143确认。

### 直接出线式(G)

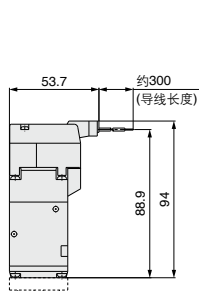
DC规格无指示灯及过电压保护回路の場合



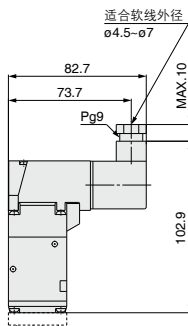
### L形插座式(L)



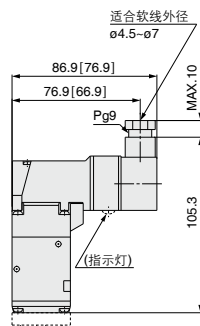
### M形插座式(M)



### DIN型插座式(D, Y)



### 导管接线座式(T)



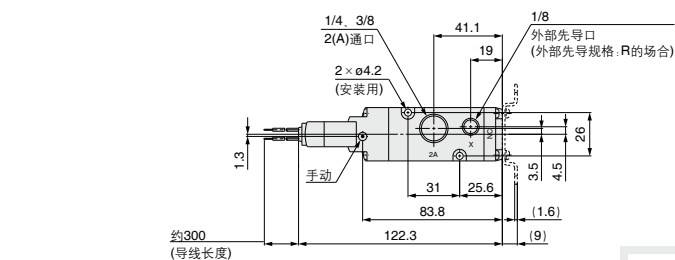
[ ] 内尺寸是无灯の場合

未指示的尺寸与直接出线式(G)相同

# VP300、500、700 系列

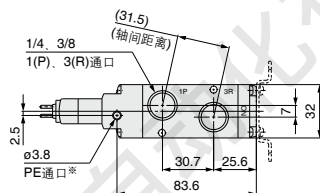
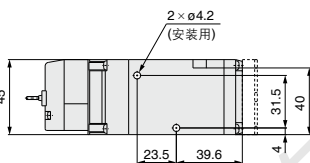
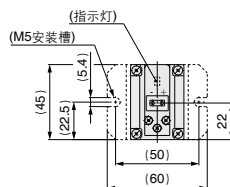
## VP500系列 直接配管型/外形尺寸图

### 直接出线式(G)

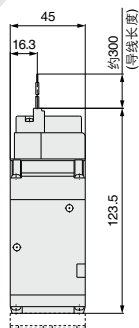


### 直接出线式(G)

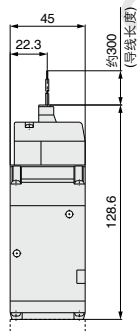
DC规格无指示灯及过电压保护回路の场合



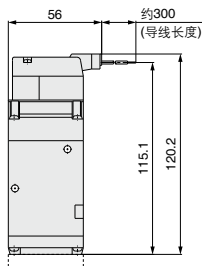
※PE通口上可配管的规格由P.143确认。



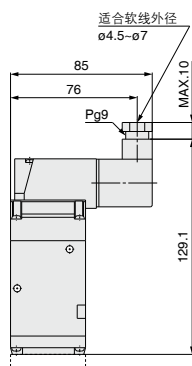
### L型插座式(L)



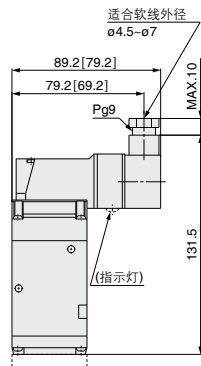
### M型插座式(M)



### DIN型插座式(D, Y)



### 导管接线座式(T)

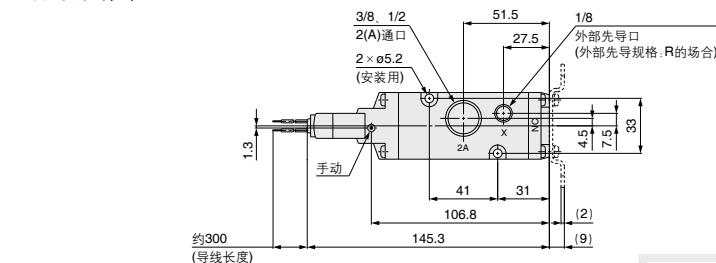


[ ]内尺寸是无灯の场合

未指示の寸与直接出线式(G)相同

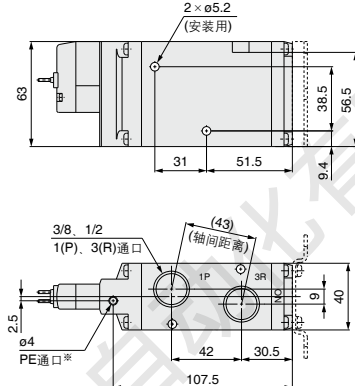
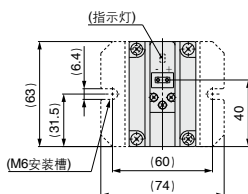
## VP700系列 直接配管型/外形尺寸图

### 直接出线式(G)

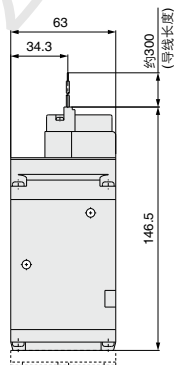


### 直接出线式(G)

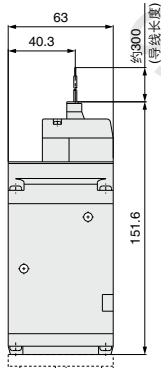
DC规格无指示灯及过电压保护回路の場合



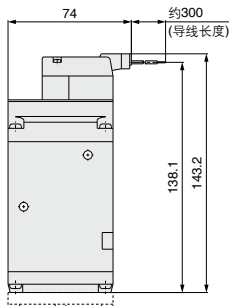
※PE通口上可配管的规格由P.143确认。



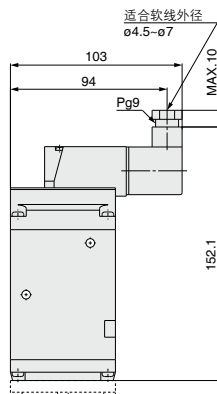
### L形插座式(L)



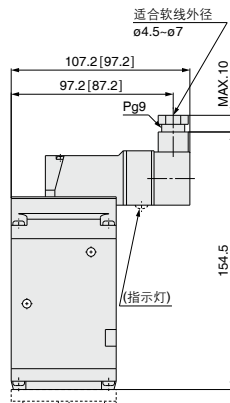
### M形插座式(M)



### DIN型插座式(D, Y)



### 导管接线座式(T)



[ ]内尺寸是无灯の場合

未指示的尺寸与直接出线式(G)相同



▲：在技术条件允许的情况下，请选择带▲的选项，以便尽可能地获得快速供货的服务。关于快速供货的实现方法，请参考前附 26。

# 弹性密封 3通/先导式座阀 底板配管型/单体

## VP300、500、700 系列

### 型号表示方法



注) AC规格仅DIN型、导管  
接线座式对应。  
详情请看导线引出方  
式确认。



※参照下表

注) 压力规格0.7MPa时，仅  
DC规格或AC24V，另  
外，订制规格仅X500  
适用。

RoHS

### 底板配管型

VP 3 4 4 - 5 G 1 - A -

系列	
▲3	VP300
▲5	VP500
▲7	VP700

先导方式	UL对应
▲无记号	内部先导式
▲R	外部先导式

压力规格	UL对应
▲无记号	标准型(0.7MPa)
▲K	高压型(1.0MPa)

### 线圈规格

▲无记号	标准
▲T	带节电回路(仅DC)

注) 使用长期连续通电の場合，必须  
选择带节电回路。(详见公司官  
网产品目录)

※T:DC设定。另外，选择Tの場合，  
指示灯、过电压保护回路仅限Z。  
(但是，DIN型插座式无插头的场  
合仅为DOS、YOS。)

### 额定电压

DC规格	UL对应
▲5 DC24V	●
▲6 DC12V	●

### AC规格(50/60Hz)注)

AC规格	UL对应
▲1 AC100V	—
▲2 AC200V	—
▲3 AC110V[AC115V]	—
▲4 AC220V[AC230V]	—
7 AC240V	—
B AC24V	●

注) 使用TRIAC输出时，请确认订制  
规格(X600)。

### 切换方式

▲A	N.C.(常闭)
▲B	N.O.(常开)

### 螺线的种类

▲无记号	Rc
▲F	G
N	NPT
T	NPTF

### 订制规格

▲无记号	—	UL对应
▲X500	先导排气口带配管螺纹(M3)规格 (参见P.143)	●
X600	TRIAC输出规格 (参见P.143)	—

### 接管口径(底板)

记号	接管口径	VP300	VP500	VP700
▲无记号	无底板※	—	—	—
01	1/8	○	—	—
02	1/4	○	○	—
03	3/8	—	○	○
04	1/2	—	—	○

※带垫片及安装螺栓(2个)。

### 手动

▲无记号:非锁定 推压式	▲D:推压回转锁定式 (螺丝刀操作型)	▲E:推压回转锁定式 (手操作型)

### 指示灯及过电压保护回路

▲无记号	无指示灯及过电压保护回路	DC	AC
▲S	带过电压保护回路	○	○
▲Z	带指示灯及过电压保护回路	○	—(※)
R	带过电压保护回路(无极性)	○	—
▲U	带指示灯及过电压保护回路(无极性)	○	—

注) ACの場合，用整流器防止过电压的发生，所以没有“S”型。  
※DIN型的指示灯内置在插头中，没有DOZ、DOU、YOZ、YOU。

### 注意

带过电压保护回路产生残留电压。  
详见公司官网产品目录。

### 导线引出方式

直接出线式	L形 插座式	M形 插座式	DIN型 插座式	DIN (EN175301-803)型 插座式	导管 接线座式
▲G:导线 长度300mm ▲H:导线 长度600mm	▲L:带导线 (长度300mm)	▲M:带导线 (长度300mm)	▲D:带插头	▲Y:带插头	▲T:导管 接线座式
▲G:导线 长300mm ▲H:导线 长600mm 无指示灯及 过电压保护 回路的场合	LN: 无导线 ▲LO: 无插头	MN: 无导线 ▲MO: 无插头	DO: 无插头	▲YO: 无插头	
CE/UKCA 对应	DC AC	—	—	—	—

※LN、MN形带导线插头(2个)。

※L形、M形插座式的导线长度不同时，由公司官网产品目录确认。

※DIN(EN175301-803)型插座式详见公司官网产品目录。

注) AC24V规格与DC规格相同，全部导线引出方式对应CE/UKCA标记。

低功耗 1.5W(DC)

可作为选择阀、分配阀使用  
从N.C.可变更成N.O.

●切换方式的变更参见公司官网产品目录。

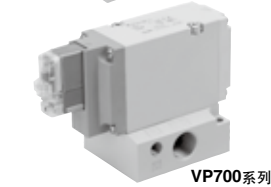
可真空使用  
至 -100kPa



VP300系列



VP500系列



VP700系列

### 外部先导式

下面的场合，使用外部先导式。

- 真空或低压0.2MPa以下
- P端口被极端节流使用的场合
- 吹气用等A通口向大气开放的使用场合
- 在集装阀上使用的场合，外部先导式在底板上可集中配管。



订制规格  
(详见P.143。)

X500	先导排气口带配管螺纹(M3)的规格
X600	TRIAC输出规格

## 规格

使用流体	空气	
切换方式	N.C.或N.O.(可变更)	
内部先导式	标准型	0.2~0.7
使用压力范围 MPa	高压型	0.2~1.0
外部先导式	标准型	-100kPa~0.7
使用压力范围 MPa	高压型	-100kPa~1.0
使用压力范围	先导压力范围	与使用压力相同(最低0.2)
环境温度及使用流体温度 °C	-10~50(但无冻结)	
最大动作频率 Hz	5	
手动(手动操作)	非锁定推压式 推压回转锁定式螺丝刀操作型 推压回转锁定式手操作型	
先导式排气方法	单独排气	
润滑油	不要	
安装姿态	自由	
耐冲击/耐振动 m/s <sup>2</sup> (注)	300/50	
防护等级	防尘(D、Y、T为IP65)	

注) 耐冲击:沿主阀、可动铁心的轴向及其垂直方向，在通电及不通电的条件下，各作1次试验，无误动作。(初期值)  
耐振动:45~2000Hz 1周期频率范围，在主阀、可动铁心的轴向及其垂直方向，在通电及不通电条件下试验时，无误动作。(初期值)

## 电磁线圈规格

导线引出方式		直接出线式(G)、(H) L形插座式(L) M形插座式(M)		DIN型插座式(D) DIN(EN175301-803)型插座式(Y) 导管接线座式(T)		
		G、H、L、M		D、Y、T		
线圈额定电压 V		DC	24、12			
		AC(50/60Hz)	24、100、110、200、220、240			
允许电压波动范围		额定电压的±10%※				
消耗功率 W	DC	标准	1.5(带指示灯:1.55)		1.5(带指示灯:1.75)	
		带节电回路	0.55 <sup>注1)</sup> (带指示灯) [启动1.55,保持0.55]		0.75 <sup>注1)</sup> (带指示灯) [启动1.75,保持0.75]	
视在功率 VA※	AC	24V	1.5(带指示灯:1.55)		1.5(带指示灯:1.75)	
		100V	1.55(带指示灯:1.65)			1.55(带指示灯:1.7)
		110V				
		[115V]				
		200V				
		220V				
		[230V]				
240V						
过电压保护回路		二极管(无极性型为可变电阻)				
指示灯		LED(D、Y、T的AC为氮灯)				

\*AC110V与115V、AC220V与230V共用。

\*AC115V、AC230V的场合，允许电压波动范围为额定电压的-15%~+5%。

\*S、Z及T型(带节电回路)，因内部回路有电压降，允许电压波动在下述范围内使用。

DC24V: -7%~+10%

DC12V: -4%~+10%

注) 详情请见公司官网产品目录。

## 响应时间

型号	压力规格	响应时间 ms(0.5MPa时)		
		无指示灯, 过电压保护回路	带指示灯, 过电压保护回路	AC的场合
			S、Z型	R、U型
VP344	标准型(0.2~0.7)	13以下	38以下	16以下
	高压型(0.2~1.0)	17以下	42以下	20以下
VP544	标准型(0.2~0.7)	14以下	39以下	17以下
	高压型(0.2~1.0)	18以下	43以下	21以下
VP744	标准型(0.2~0.7)	19以下	44以下	22以下
	高压型(0.2~1.0)	22以下	47以下	25以下

注) 按JISB8374-1981动态性能试验(线圈温度20°C、额定电压时的场合)

# VP300、500、700 系列

▲：在技术条件允许的情况下，请选择带▲的选项，以便尽可能地获得快速供货的服务。关于快速供货的实现方法，请参考前附 26。

## 流量特性／重量表

型号	接管口径	1→2 (P→A)			2→3 (A→R)			重量g <sup>注)</sup>	
		C[dm <sup>3</sup> /(s·bar)]	b	Cv	C[dm <sup>3</sup> /(s·bar)]	b	Cv	直接出线式	DIN型插座式
VP344	1/8	3.6	0.22	0.8	3.5	0.24	0.8	216 (149)	252 (185)
	1/4	3.9	0.22	0.9	3.8	0.14	0.9	211 (149)	247 (185)
VP544	1/4	7.5	0.16	1.7	7.3	0.20	1.7	370 (245)	406 (281)
	3/8	8.8	0.07	2.0	8.8	0.13	2.0	362 (245)	398 (281)
VP744	3/8	12.9	0.10	2.9	13.3	0.24	3.1	676 (459)	712 (495)
	1/2	14.7	0.05	3.3	15.0	0.17	3.4	658 (459)	694 (495)

注) ( )内是无托架的值。

## 用途例

① 吹气阀

② 压力溢流阀

③ 选择阀

④ 真空用阀

⑤ 分配阀

⑥ 驱动单作用气缸

⑦ 驱动双作用气缸

⑧ 驱动双作用气缸 (中泄式)

## 结构图

### 底板配管型

#### JIS图形符号

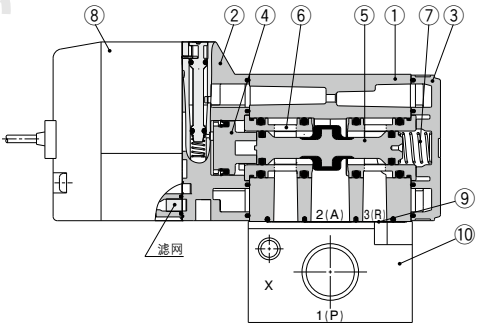
先导方式	N. C.	N. O.
内部 先导式		
外部 先导式		

### 组成零部件

序号	零部件名称	材质	备注
1	阀体	压铸铝	白色
2	连接板	树脂	灰色
3	端板	树脂	白色
4	活塞	树脂	
5	座阀	铝, HNBR	
6	护圈	树脂	
7	弹簧	SUS	

### 可换件

序号	名称	型号			备注
		VP344	VP544	VP744	
8	先导阀组件	先导阀组件型号表示方法参见P.139。			滤网内置
9	垫片	VP300-217-1	VP500-217-1	VP700-397-1	HNBR
10	底板	VP300-202-□	VP500-202-□	VP700-202-□	压铸铝
-	内六角螺栓 (1只)	VP300-224-1 (M3×36)	VP500-224-1 (M4×46)	VP700-224-1 (M5×66)	阀安装用



## 底板型号表示方法

VP 3 00-202-1

### 系列

▲3	VP344
▲5	VP544
▲7	VP744

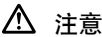
### 螺纹的种类

▲无记号	Rc
▲F	G
N	NPT
T	NPTF

### 接管口径

记号	VP344	VP544	VP744
1	1/8	1/4	3/8
2	1/4	3/8	1/2

注) 内部 / 外部先导式共通规格。



### 注意

安装螺钉紧固力矩

M3: 0.8N·m  
M4: 1.4N·m  
M5: 2.9N·m

## 先导阀组件型号表示方法

### ⚠ 注意

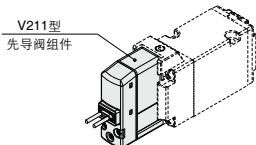
仅更换先导阀组件的场合，V211(直接出线式或L、M形)与V212(DIN或导管型)不能互换，应注意。

阀型号: **VP**       - **5 G Z**

※对照使用的阀型号，从下述内容选定。

### ■直接出线式或L、M形的场合

**V 2 1 1**   - **5 G Z**



V211型  
先导阀组件

### ●指示灯及过电压保护回路

		DC	AC
无记号	无指示灯及过电压保护回路	<input type="radio"/>	<input type="radio"/>
S	带过电压保护回路	<input type="radio"/>	<input type="radio"/>
Z	带指示灯及过电压保护回路	<input type="radio"/>	<input type="radio"/>
R	带过电压保护回路(无极性)	<input type="radio"/>	<input type="radio"/>
U	带指示灯及过电压保护回路(无极性)	<input type="radio"/>	<input type="radio"/>

注)AC的场合，用整流器防止过电压的发生，所以没有“S”型。另外，选择T的场合，指示灯及过电压保护回路仅为Z。

### ⚠ 注意

带过电压保护回路产生残留电压。  
详见公司官网产品目录。

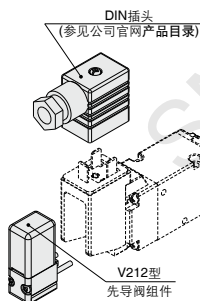
### ●导线引出方式

G	直接出线式(导线长度300mm)
H	直接出线式(导线长度600mm)
L	L形 带导线
LN	L形 插座式 无导线
LO	L形 插座式 无插头
M	M形 带导线
MN	M形 插座式 无导线
MO	M形 插座式 无插头

※LN、MN形带导线插头(2个)。

※L形、M形插座式的导线长度不同时，由公司官网产品目录确认。

### ■DIN、导管型的场合



DIN插头  
(参见公司官网产品目录)

V212型  
先导阀组件

**V 2 1 2**   - **5**

### ●压力规格

无记号	标准型(0.7MPa)
K	高压型(1.0MPa)

### ●线圈规格

无记号	标准
T	带节电回路(仅DC)

※T仅限于DC设定。

### ●额定电压

#### DC规格

5	DC24V
6	DC12V

#### AC规格(50/60Hz)

1	AC100V
2	AC200V
3	AC110V[AC115V]
4	AC220V[AC230V]
7	AC240V
B	AC24V

### ⚠ 注意

V212(DIN、导管型)的场合，更换先导阀组件不能变更线圈规格、电压(含指示灯及过电压保护回路)，应注意。

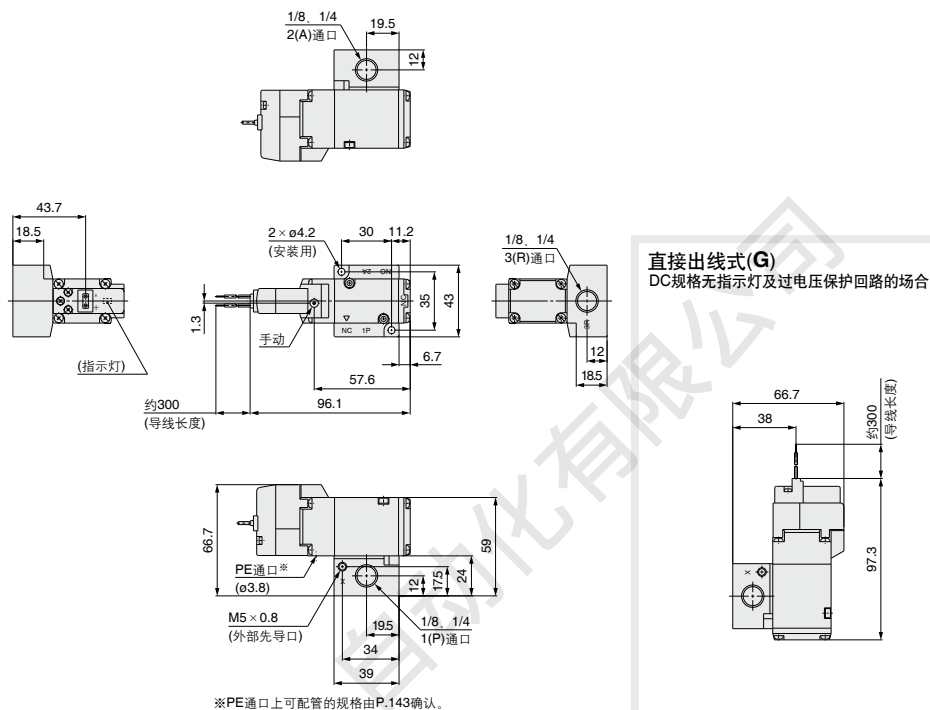
### ⚠ 注意

先导阀组件安装螺钉紧固力矩  
M2.5:0.32N·m

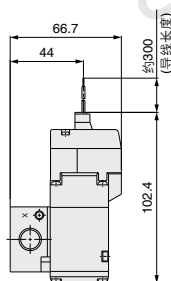
# VP300、500、700 系列

## VP300系列 底板配管型/外形尺寸图

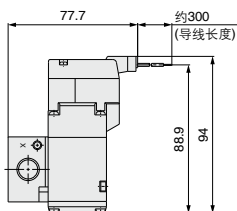
### 直接出线式(G)



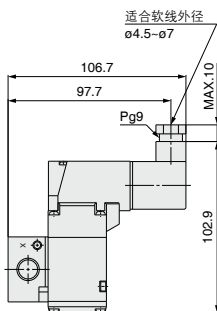
### L形插座式(L)



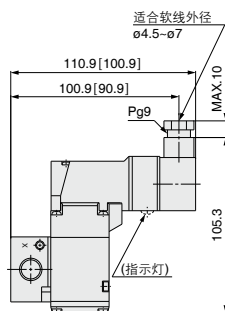
### M形插座式(M)



### DIN型插座式(D、Y)



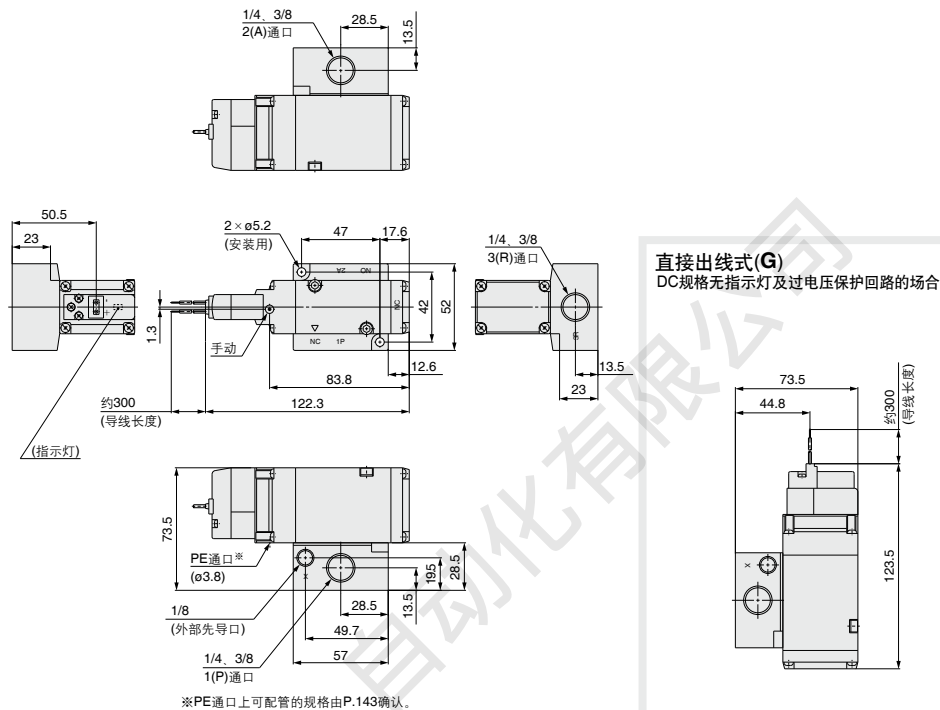
### 导管接线座式(T)



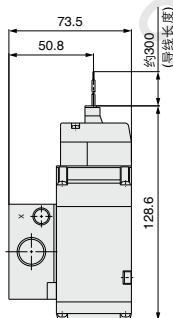
[ ]内尺寸是无灯の場合

## VP500系列 底板配管型/外形尺寸图

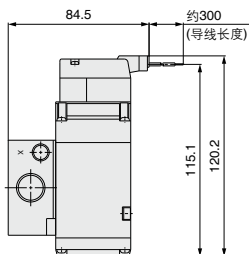
### 直接出线式(G)



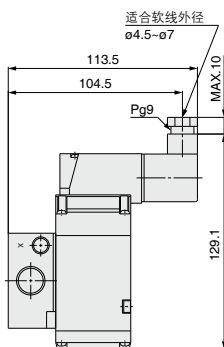
### L形插座式(L)



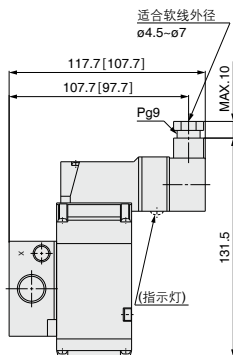
### M形插座式(M)



### DIN型插座式(D、Y)



### 导管接线座式(T)



[ ]内尺寸是无灯の場合

未指示的尺寸与直接出线式(G)相同

SY

SY

VQC

VQ

VQZ

VP

VG342

VQD

1000-V

VT307

VT317

ENW1

ENW600-W

EX260

EX245

EX600

PCA/EX9

EX500



# VP300、500、700 系列

## 订制规格

关于详细尺寸、规格及交货期，请联系本公司确认。



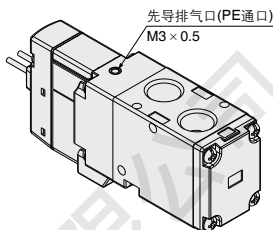
### 1 先导排气口 带配管螺纹(M3)规格

在不允许先导阀排气的环境中使用，或需要防止周围的尘埃侵入の場合等，在先导排气口(PE通口)可进行配管的规格。

#### 阀型号表示方法

VP<sup>3</sup><sub>5</sub>4<sup>2</sup><sub>7</sub> □□□ - □□□□□ 1 - □□□□ - X500

- 与标准品记入相同。  
规格、性能、外观尺寸与标准品相同。



### 2 直接配管型 阀安装孔间距与以前型号可互换的规格

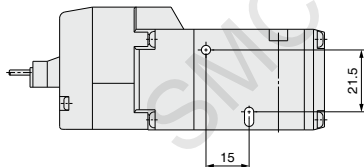
为了与以前VP300、500系列保持安装互换性而变为长孔的规格。

#### 阀型号表示方法

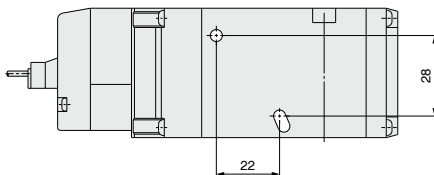
VP<sup>3</sup><sub>5</sub>4<sup>2</sup> □□□ - □□□□□ 1 - □□□□ - X505

- 与标准品记入相同。  
规格、性能、外观尺寸与标准品相同。  
注) VP742的安装孔间距未变更，所以没有设定。

VP342



VP542



### 3 TRIAC三端双向可控硅输出规格

对于AC规格的电磁阀，使用泄漏电压很大超过额定电压8%的输出单元(PLC、SSR等TRIAC三端双向可控硅输出)，即使阀的供给电源OFF，先导阀也不会复位的场合，请使用本产品。

#### 阀型号表示方法

VP<sup>3</sup><sub>5</sub>4<sup>2</sup> □□□ - □□□□□ 1 - □□□□ - □ - □ - X600

- 与标准品记入相同。  
注) 额定电压：只对应AC规格



SY

SY

VQC

VQ

VQZ

VP

VG342

VQD

1000-V

VT307

VT317

EXW1  
EXW600-W

EX260

EX245

EX600

PCA/EX9  
EX500