

●不使用铜(Cu)、锌(Zn)※

※电机、电缆、控制器/驱动器除外

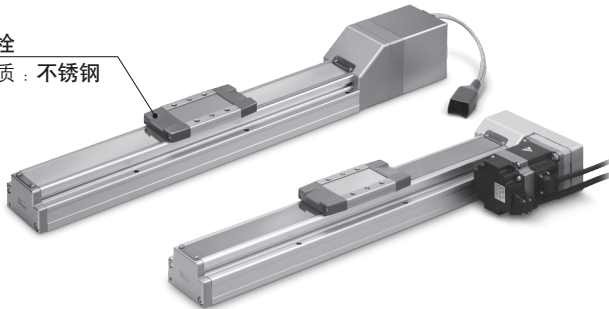
●低露点对应-80℃

采用对应低露点润滑脂

高刚性高精度无杆型 25A-LEKFS

免电池 绝对增量型(步进电机 DC24V) **P.298-3**

螺栓
材质：不锈钢



AC伺服电机 **P.298-7,298-8**

无电机规格 **P.298-9**

	尺寸				对应 高性能
	16	25	32	40	
免电池 绝对增量型 (步进电机 DC24V)	●	●	●	●	●
AC伺服电机		●	●	●	
无电机		●	●	●	

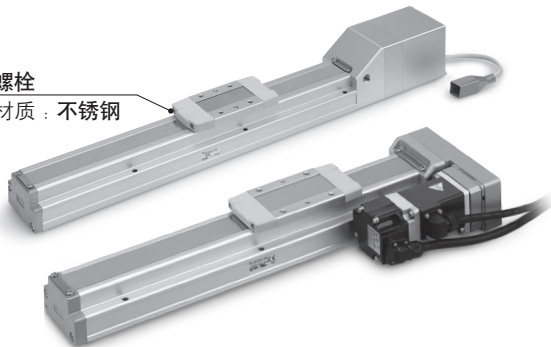
※电机、电缆、控制器/驱动器和磁性开关磁环使用铜、锌材质。

无杆型 滚珠丝杠驱动 / 25A-LEFS

免电池 绝对增量型(步进电机 DC24V) **P.298-10**

相对增量型(步进电机 DC24V) 相对增量型(伺服电机 DC24V) **P.299**

螺栓
材质：不锈钢



AC伺服电机 **P.303,304**

无电机规格 **P.304-1**

	尺寸				对应 高性能
	16	25	32	40	
免电池 绝对增量型 (步进电机 DC24V)	●	●	●	●	●
相对增量型 (步进电机 DC24V)	●	●	●	●	●
相对增量型 (伺服电机 DC24V)	●	●	●	●	●
AC伺服电机		●	●	●	
无电机		●	●	●	

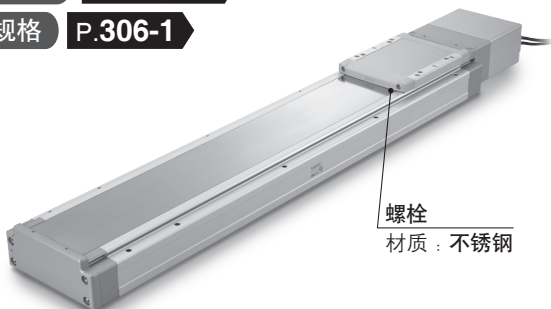
※电机、电缆、控制器/驱动器使用铜、锌材质。

高刚性无杆型 滚珠丝杠驱动 / 25A-LEJS

AC伺服电机 **P.305,306**

无电机规格 **P.306-1**

螺栓
材质：不锈钢



尺寸
40 63

	40	63
AC伺服电机	●	●
无电机	●	●

※电机、电缆、控制器/驱动器和磁性开关磁环使用铜、锌材质。

出杆型 / 25A-LEY

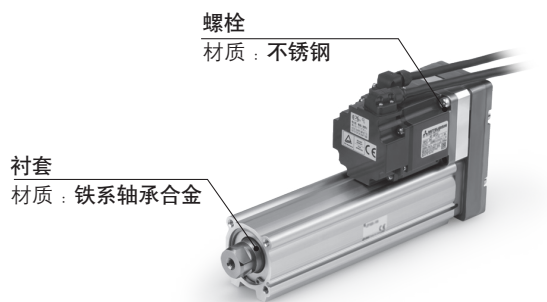
免电池 绝对增量型 (步进电机 DC24V) **P.306-2**

相对增量型 (步进电机 DC24V) **P.307**

相对增量型 (伺服电机 DC24V)



AC伺服电机 **P.311,313**



	尺寸				对应 高性能
	16	25	32	40	
免电池 绝对增量型 (步进电机 DC24V)	●	●	●	●	●
相对增量型 (步进电机 DC24V)	●	●	●	●	●
相对增量型 (伺服电机 DC24V)	●	●	●		
AC伺服电机		●	●		
无电机		●	●		

※电机、电缆、控制器 / 驱动器使用铜、锌材质。

导杆型 / 25A-LEYG

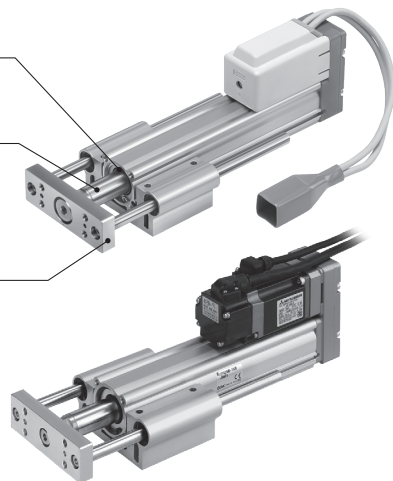
免电池 绝对增量型 (步进电机 DC24V) **P.314-4**

相对增量型 (步进电机 DC24V) **相对增量型 (伺服电机 DC24V) P.314-2**

衬套 (ø50~ø100)
材质：铁系轴承合金

活塞杆
表面处理：镀硬铬

端板
表面处理：无电解镀镍



AC伺服电机 **P.314-6,314-8**

无电机规格 **P.314-10**

	尺寸			
	16	25	32	40
免电池 绝对增量型 (步进电机 DC24V)	●	●	●	●
相对增量型 (步进电机 DC24V)	●	●	●	●
相对增量型 (伺服电机 DC24V)	●	●		
AC伺服电机		●	●	
无电机		●	●	

※电机、电缆、控制器 / 驱动器使用铜、锌材质。

免电池 绝对增量型(步进电机 DC24V)

高刚性高精度

无杆型 二次电池对应

25A-LEKFS 系列

25A-LEKFS16-25-32-40



※详情请参照本公司官网产品目录



型号表示方法

25A-LEKFS 32 E A - 300 - R1 CD17T

1 2 3 4 5 6 7 8

二次电池对应系列

① 尺寸

16
25
32
40

② 电机配置

无记号	直线安装型
R	右侧折返型
L	左侧折返型

③ 电机种类

E	免电池 绝对增量型 (步进电机 DC24V)
---	---------------------------

④ 导程[mm]

记号	25A-LEKFS16	25A-LEKFS25	25A-LEKFS32	25A-LEKFS40
H	—	20	24	30
A	10	12	16	20
B	5	6	8	10

⑤ 行程※1

尺寸	行程																
	50	100	150	200	250	300	350	400	450	500	600	700	800	900	1000	1100	1200
16	●	●	●	●	●	●	●	●	●	●	—	—	—	—	—	—	—
25	●	●	●	●	●	●	●	●	●	●	●	●	●	—	—	—	—
32	●	●	●	●	●	●	●	●	●	●	●	●	●	●	●	—	—
40	—	—	●	●	●	●	●	●	●	●	●	●	●	●	●	●	●

⑥ 电机可选项

无记号	无锁
B	带锁

⑦ 执行器电缆种类·长度

机器人电缆 [m]			
无记号	无	R8	8※2
R1	1.5	RA	10※2
R3	3	RB	15※2
R5	5	RC	20※2

无触点磁性开关请另行订购。
磁性开关的详情参照本公司官网产品目录

适合磁性开关

D-M9N(V)-900、D-M9P(V)-900、D-M9B(V)-900
D-M9NW(V)-900、D-M9PW(V)-900、D-M9BW(V)-900

可换零部件 / 润滑脂包

涂抹位置	订购型号
滚珠丝杠部	GR-D-005(5g)
导轨部	GR-D-010(10g)
防尘密封带部(仅背面)	

※电机、电缆、控制器 / 驱动器和磁性开关磁环使用铜、锌材质。

※25A-的规格、外形尺寸图与标准品相同。

详情请参照本公司官网产品目录

8 有无控制器

无记号	无控制器
C□1□□	带控制器

CD17T

记号	种类	轴数·特殊规格	
		标准规格	对应STO安全功能
5	并行输入(NPN)	●	
6	并行输入(PNP)	●	
E	EtherCAT	●	●
9	EtherNet/IP™	●	●
P	PROFINET	●	●
D	DeviceNet®	●	
L	IO-Link	●	●
M	CC-Link	●	

接口(通信协议/输入输出)

控制器安装方法

7	螺钉安装型
8※3	DIN导轨安装型

轴数·特殊规格

记号	轴数	规格
1	单轴	标准规格
F	单轴	对应STO安全功能

通信插头 I/O电缆※4

记号	种类	对象接口
无记号	无附件	—
S	直通型通信插头	DeviceNet® CC-Link Ver1.10
T	T分支型通信插头	
1	I/O电缆(1.5m)	
3	I/O电缆(3m)	
5	I/O电缆(5m)	并行输入(NPN) 并行输入(PNP)

※1 标准行程以外的行程需以非标准品对应，因此请向本公司确认。

※2 按订货生产

※3 不附带DIN导轨。需另行订购。

※4 DeviceNet®、CC-Link、并行输入以外的场合，请选择“无记号”。

关于DeviceNet®、CC-Link，请从“无记号”、“S”、“T”中选择。

关于并行输入，请从“无记号”、“1”、“3”、“5”中选择。

注意

【关于CE/UKCA对应品】

EMC的适合性实验是将电动执行器LEKFS系列与控制器JXC系列组合进行的。

EMC实验结果会由于组装在电动执行器上的客户端装置、控制器的构成或其它电气元件的配置、配线关系而变化，所以不能保证在采用客户端装置的实际使用环境中的适合性。因此，请您进行最终的机械及装置整体的EMC适合性确认。

【控制器版本不同时的注意事项】

与免电池 绝对增量型组合使用的JXC系列，请使用“V3.4”或“S3.4”以上版本的控制器。详情请参见官网产品目录。

【关于UL对应品】

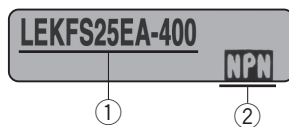
与电动执行器组合使用的控制器JXC系列已通过UL认证。

执行器和控制器配套成组。

请务必确认控制器和执行器的组合是正确的。

〈使用前请务必确认以下内容〉

- ①“执行器(“25A-”后的型号)”和“控制器上所记载的执行器型号”是否一致
- ②并行输入(NPN·PNP)



※使用相关内容请参见使用说明书。

使用说明书请从本公司官网下载。

<https://www.smc.com.cn>

■关于商标

EtherNet/IP® 是ODVA公司的注册商标。

DeviceNet® 是ODVA的注册商标。

EtherCAT® 注册商标和专利技术，由德国Beckhoff Automation GmbH公司授权。

种类	步信息输入型	EtherCAT直接输入型	对应STO安全功能EtherCAT直接输入型	EtherNet/IP™直接输入型	对应STO安全功能EtherNet/IP™直接输入型	PROFINET直接输入型	对应STO安全功能PROFINET直接输入型	DeviceNet®直接输入型	IO-Link直接输入型	对应STO安全功能IO-Link直接输入型	CC-Link直接输入型
系列	JXC51 JXC61	JXCE1	JXCEF	JXC91	JXC9F	JXCP1	JXC PF	JXCD1	JXCL1	JXCLF	JXCM1
特点	并行输入输出	EtherCAT直接输入	对应STO安全功能EtherCAT直接输入	EtherNet/IP™直接输入	对应STO安全功能EtherNet/IP™直接输入	PROFINET直接输入	对应STO安全功能PROFINET直接输入	DeviceNet®直接输入	IO-Link直接输入	对应STO安全功能直接输入	CC-Link直接输入
对应电机	免电池 绝对增量型(步进电机 DC24V)										
最大步信息数	64点										
电源电压	DC24V										

免电池 绝对增量型(步进电机 DC24V)



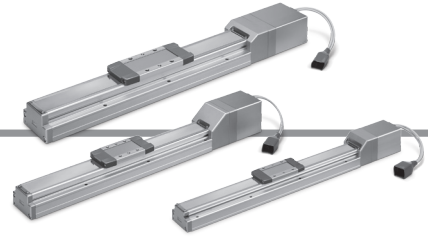
高性能型

高刚性高精度无杆型

二次电池对应

25A-LEKFS□G 系列 25A-LEKFS25-32-40

型号表示方法



25A-LEKFS 25 □ G B - 200 □ - R1 C5H73

二次电池对应系列

① ② ③ ④ ⑤ ⑥ ⑦ ⑧
控制器 详见下页

① 尺寸

25
32
40

② 电机配置

无记号	直线安装型
R	右侧折返型
L	左侧折返型

③ 电机种类

记号	电机种类	适合尺寸			对应控制器 / 驱动器
		25A-LEKFS25	25A-LEKFS32	25A-LEKFS40	
G	高性能型 (免电池 绝对增量型)	●	●	●	JXC5H JXC6H JXCEH JXC9H JXCPH

④ 导程 [mm]

记号	25A-LEKFS25	25A-LEKFS32	25A-LEKFS40
H	20	24	30
A	12	16	20
B	6	8	10

⑤ 行程*1 [mm]

行程	尺寸	备注
		对应行程
50~800	25	50,100,150,200,250,300,350,400,450,500,550,600,650,700,750,800
50~1000	32	50,100,150,200,250,300,350,400,450,500,550,600,650,700,750,800,850,900,950,1000
150~1200	40	150,200,250,300,350,400,450,500,550,600,650,700,750,800,850,900,950,1000,1100,1200

⑥ 电机可选项

无记号	无锁
B	带锁

⑦ 执行器电缆种类·长度

机器人电缆 [m]			
无记号	无	R8	8*2
R1	1.5	RA	10*2
R3	3	RB	15*2
R5	5	RC	20*2

行程对应表

尺寸	行程																
	50	100	150	200	250	300	350	400	450	500	600	700	800	900	1000	1100	1200
25	●	●	●	●	●	●	●	●	●	●	●	●	●	—	—	—	—
32	●	●	●	●	●	●	●	●	●	●	●	●	●	●	●	—	—
40	—	—	●	●	●	●	●	●	●	●	●	●	●	●	●	●	●

无触点磁性开关请另行订购。
磁性开关的详情参照本公司官网产品目录

适合磁性开关
D-M9N(V)-900、D-M9P(V)-900、D-M9B(V)-900
D-M9NW(V)-900、D-M9PW(V)-900、D-M9BW(V)-900

可换零部件 / 润滑脂包

涂抹位置	订购型号
滚珠丝杠部 导轨部 防尘密封带部(仅背面)	GR-D-005(5g) GR-D-010(10g)

※电机、电缆、控制器 / 驱动器和磁性开关磁环使用铜、锌材质。
※25A-的规格、外形尺寸图与标准品相同。

详情请参照本公司官网产品目录

9 有无控制器

无记号	无控制器
C□H□□	带控制器



控制器种类

5	并行I/O(NPN)型
6	并行I/O(PNP)型
E	EtherCAT
9	EtherNet/IP™
P	PROFINET

安装方法

7	螺钉安装型
8※3	DIN导轨安装型

轴数/特殊规格

H	1轴/高性能型
---	---------

I/O电缆长度

无记号	无
1	1.5m
3	3m
5	5m

※1 标准行程以外的行程需以非标品对应，因此请向本公司确认。

※2 按订货生产

※3 不附带DIN导轨。请另行订购。

注意

【关于CE/UKCA对应品】

EMC的适合性实验是将电动执行器LEF系列与控制器JXC系列组合进行的。

EMC实验结果会由于组装在电动执行器上的客户端装置、控制器的构成或其它电气元件的配置、配线关系而变化，所以不能保证在采用客户端装置的实际使用环境中的适合性。因此，请您进行最终的机械及装置整体的EMC适合性确认。

关于商标

EtherNet/IP® 是ODVA公司的注册商标。

EtherCAT® 注册商标和专利技术，由德国Beckhoff Automation GmbH公司授权。

执行器和控制器配套成组。

请务必确认控制器和执行器的组合是正确的。

〈使用前请务必确认以下内容〉

注) “执行器(“25A-”后的型号)”和“控制器上所记载的执行器型号”是否一致



注)



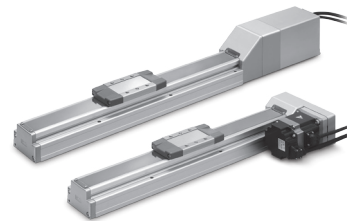
※使用相关内容请参见使用说明书。
使用说明书请从本公司官网下载。
<https://www.smc.com.cn>

种类	步信息输入型	EtherCAT直接输入型	EtherNet/IP™直接输入型	PROFINET直接输入型
系列	JXC5H JXC6H	JXCEH	JXC9H	JXC9H
特点	并行输入输出	EtherCAT直接输入	EtherNet/IP™直接输入	PROFINET直接输入
对应电机	步进电机DC24V			
最大步信息数	64点			
电源电压	DC24V			

高刚性高精度 无杆型

滚珠丝杠驱动 二次电池对应

25A-LEKFS 系列 25A-LEKFS25-32-40

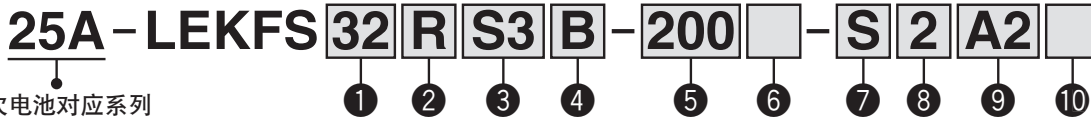


详情请参照本公司官网产品目录



LECY□ 系列▶P.298-6

型号表示方法



二次电池对应系列

① 尺寸

25
32
40

② 电机配置

无记号	直线安装型
R	右侧折返型
L	左侧折返型

⑤ 行程[mm]

50	50
1200	1200

※详情请参见下记行程对应表。

⑨ 驱动器种类

无记号	对应驱动器	电源电压(V)	尺寸		
			25	32	40
无记号	无驱动器	—	●	●	●
A1	LECSA1-S□	100~120	●	●	—
A2	LECSA2-S□	200~230	●	●	●
B2	LECSB2-T□	200~240	●	●	●
C2	LECS2-T□	200~230	●	●	●
S2	LECS2-T□	200~240	●	●	●

※若选择了带驱动器的形式，也会附带电缆。请务必选择电缆种类、电缆长度。
例) S2S2 : 标准电缆(2m) + 驱动器(LECS2)
S2 : 标准电缆(2m)
无记号: 无电缆 / 驱动器

③ 电机种类

记号	种类	输出(W)	① 尺寸	⑨ 驱动器种类	对应驱动器
S2※1	AC伺服电机 (相对增量型 编码器)	100	25	A1/A2	LECSA□-S1
S3		200	32	A1/A2	LECSA□-S3
S4		400	40	A2	LECSA2-S4
T6※2	AC伺服电机 (绝对增量型 编码器)	100	25	B2	LECSB2-T5
T7				S2	LECS2-T5
				B2	LECSB2-T7
T8		C2	LECS2-T7		
		B2	LECSB2-T8		
		C2	LECS2-T8		

※1 若电机种类为S2，对应驱动器型号末尾应为S1，请注意。

※2 电机种类为T6の場合，对应驱动器应为LECS□2-T5，请注意。

⑥ 电机可选项

无记号	无锁
B	带锁

⑦ 电缆种类注1)注2)

无记号	无电缆
S	标准电缆
R	机器人电缆(耐弯曲电缆)

注1) 电缆附带电机电缆和编码器电缆。(若选择了电机可选项的带锁形式，也会附带锁紧电缆。)

注2) 各电缆的标准插头方向为逆轴侧(B)。滚珠丝杠的电机折返型的插头方向为轴侧(A)。(详情请参照本公司官网产品目录)

⑩ I/O电缆长度[m]注4)

无记号	无电缆
H	无电缆(仅接口)
1	1.5

注4) 驱动器种类选择“无驱动器”の場合，只可选择“无记号；无电缆”。
如需I/O电缆，请参照本公司官网的产品目录。

④ 导程[mm]

记号	25A-LEKFS25	25A-LEKFS32	25A-LEKFS40
H	20	24	30
A	12	16	20
B	6	8	10

⑧ 电缆长度注3) [m]

无记号	无电缆
2	2
5	5
A	10

注3) 电机电缆 / 编码器电缆 / 锁紧电缆通用。

无触点磁性开关请另行订购。
磁性开关的详情请参照P.322。

适合磁性开关

D-M9N(V)-900、D-M9P(V)-900
D-M9B(V)-900、D-M9NW(V)-900
D-M9PW(V)-900、D-M9BW(V)-900

行程对应表

尺寸	行程																
	50	100	150	200	250	300	350	400	450	500	600	700	800	900	1000	1100	1200
25	●	●	●	●	●	●	●	●	●	●	●	●	●	—	—	—	—
32	●	●	●	●	●	●	●	●	●	●	●	●	●	●	●	—	—
40	—	—	●	●	●	●	●	●	●	●	●	●	●	●	●	●	●

※标准行程以外的行程需由非标品对应，因此请向本公司确认。

对应驱动器

驱动器种类	脉冲输入型 / 定位型	脉冲输入型	CC-Link 直接输入型	SSCNET III/H 型
系列	LECSA	LECSB-T	LECS2-T	LECS2-T
点表数(点)	最多7	最多255	最多255(2局占有时)	—
脉冲输入	○	○	—	—
对应通信协议	—	—	CC-Link	SSCNET III/H
控制编码器	相对增量型 17bit编码器	绝对增量型 22bit编码器	绝对增量型 18bit编码器	绝对增量型 22bit编码器
通信功能	USB通信	USB通信、RS422通信	USB通信、RS422通信	USB通信
电源电压(V)	AC100~120V(50/60Hz), AC200~230V(50/60Hz)	AC200~240V(50/60Hz)	AC200~230V(50/60Hz)	AC200~240V(50/60Hz)

可换零部件 / 润滑脂包

涂抹位置	订购型号
滚珠丝杠部 导轨部 防尘密封带部(仅背面)	GR-D-005(5g) GR-D-010(10g)

※电机、电缆、控制器 / 驱动器和磁性开关磁环使用铜、锌材质。

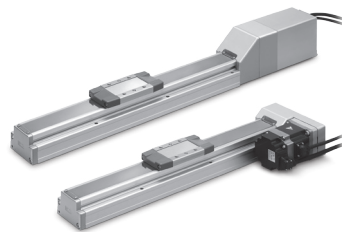
※25A-的规格、外形尺寸图与标准品相同。

详情请参照本公司官网产品目录

高刚性高精度 无杆型

滚珠丝杠驱动 二次电池对应

25A-LEKFS 系列 25A-LEKFS25-32-40

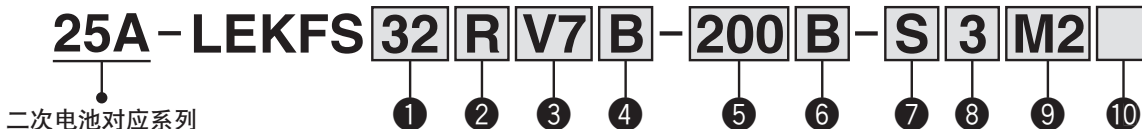


详情请参照本公司官网产品目录



LECS□ 系列 ▶ P.298-5

型号表示方法



二次电池对应系列

1 尺寸

25
32
40

2 电机配置 / 有无

无记号	直线安装型
R	右侧折返型
L	左侧折返型

3 电机种类

记号	种类	输出[W]	1 尺寸	9 驱动器种类	对应驱动器
V6*	AC伺服电机 (绝对增量型编码器)	100	25	M2	LECYM2-V5
V7		200	32	U2	LECYU2-V5
V8		400	40	M2	LECYM2-V7
				U2	LECYU2-V7
				M2	LECYM2-V8
				U2	LECYU2-V8

*若电机种类为V6, 对应驱动器型号末尾应为V5, 请注意。

4 导程[mm]

记号	25A-LEKFS25	25A-LEKFS32	25A-LEKFS40
H	20	24	30
A	12	16	20
B	6	8	10

5 行程[mm]

50	50
∟	∟
1200	1200

6 电机可选项

无记号	无
B	带锁

7 电缆种类

无记号	无电缆
S	标准电缆
R	机器人电缆(耐弯曲)

8 执行器 电缆长度[m]

无记号	无电缆
3	3
5	5
A	10
C	20

9 驱动器种类

	对应驱动器	电源电压 [V]
无记号	无驱动器	—
M2	LECYM2-V□	200~230
U2	LECYU2-V□	200~230

*若选择了带驱动器的形式, 也会附带电缆。请务必选择电缆种类及电缆长度。

10 I/O电缆长度[m]*

无记号	无电缆
H	无电缆(仅接口)
1	1.5

*驱动器种类选择“无驱动器”的场合, 只可选择“无记号: 无电缆”。如需I/O电缆, 请参照本公司官网的产品目录。

无触点磁性开关请另行订购。磁性开关的详情参照本公司官网产品目录

适合磁性开关
D-M9N(V)-900、D-M9P(V)-900
D-M9B(V)-900、D-M9NW(V)-900
D-M9PW(V)-900、D-M9BW(V)-900

行程对应表

● 标准

尺寸	行程																
	50	100	150	200	250	300	350	400	450	500	600	700	800	900	1000	1100	1200
25	●	●	●	●	●	●	●	●	●	●	●	●	●	—	—	—	—
32	●	●	●	●	●	●	●	●	●	●	●	●	●	●	●	—	—
40	—	—	●	●	●	●	●	●	●	●	●	●	●	●	●	●	●

*标准行程以外的行程需由非标品对应, 因此请向本公司确认。

对应驱动器

驱动器种类	MECHATROLINK-II 型	MECHATROLINK-III 型
系列	LECYM	LECYU
对应通信协议	MECHATROLINK-II	MECHATROLINK-III
控制编码器	绝对增量型 20bit编码器	
通信元件	USB通信、RS-422通信	
电源电压(V)	AC200~230V(50/60Hz)	

可换零部件 / 润滑脂包

涂抹位置	订购型号
滚珠丝杠部 导轨部	GR-D-005(5g)
防尘密封带部(仅背面)	GR-D-010(10g)

*电机、电缆、控制器 / 驱动器和磁性开关磁环使用铜、锌材质。

*25A-的规格、外形尺寸图与标准品相同。

详情请参照本公司官网产品目录

电动执行器 / 高刚性高精度无杆型滚珠丝杠驱动

二次电池对应

RoHS

25A-LEKFS 系列 25A-LEKFS25-32-40



型号表示方法

25A-LEKFS **32** **NZ** **A** - **300**

二次电池对应系列

① ② ③ ④ ⑤

① 尺寸

25
32
40

② 电机配置

无记号	直线安装型
R	右侧折返型
L	左侧折返型

③ 安装形状

NZ
NY
NX
NW
NV
NU
NT
NM1
NM2
NM3

④ 导程 [mm]

记号	25A-LEKFS25	25A-LEKFS32	25A-LEKFS40
H	20	24	30
A	12	16	20
B	6	8	10

⑤ 行程 [mm]

50	50
↓	↓
1200	1200

※详情请参照行程对应表。

无触点磁性开关请另行订购。
磁性开关的详情参照本公司官网[产品目录](#)

适合磁性开关
D-M9N(V)-900、D-M9P(V)-900、D-M9B(V)-900
D-M9NW(V)-900、D-M9PW(V)-900、D-M9BW(V)-900

可换零部件 / 润滑脂包

涂抹位置	订购型号
滚珠丝杠部 导轨部	GR-D-005(5g) GR-D-010(10g)
防尘密封带部(仅背面)	

行程对应表

尺寸	行程																
	50	100	150	200	250	300	350	400	450	500	600	700	800	900	1000	1100	1200
25	●	●	●	●	●	●	●	●	●	●	●	●	●	—	—	—	—
32	●	●	●	●	●	●	●	●	●	●	●	●	●	●	●	—	—
40	—	—	●	●	●	●	●	●	●	●	●	●	●	●	●	●	●

●标准

适用电机、安装形状对应表^{※5}

适用电机		尺寸 / 安装形状														
制造商	系列	25						32/40								
		NZ	NY	NX	NM1	NM2	NM3	NZ	NY	NX	NW	NV	NU	NT	NM1	NM2
Mitsubishi Electric Corporation	MELSERVO JN/J4/J5	●	—	—	—	—	—	●	—	—	—	—	—	—	—	—
YASKAWA Electric Corporation	Σ-V/7	● ^{※4}	—	—	—	—	—	●	—	—	—	—	—	—	—	—
SANYO DENKI CO., LTD.	SANMOTION R	●	—	—	—	—	—	●	—	—	—	—	—	—	—	—
OMRON Corporation	OMNUC G5/1S	●	—	—	—	—	—	—	●	—	—	—	—	—	—	—
Panasonic Corporation	MINAS A5/A6	● (MHMF)	●	—	—	—	—	—	●	—	—	—	—	—	—	—
FANUC CORPORATION	β is(-B)	●	—	—	—	—	—	● (仅β1)	—	—	●	—	—	—	—	—
NIDEC INSTRUMENTS CORPORATION	S-FLAG	●	—	—	—	—	—	●	—	—	—	—	—	—	—	—
KEYENCE CORPORATION	SV/SV2	● ^{※4}	—	—	—	—	—	●	—	—	—	—	—	—	—	—
FUJI ELECTRIC CO., LTD.	ALPHA7	●	—	—	—	—	—	●	—	—	—	—	—	—	—	—
MinebeaMitsumi Inc.	Hybrid stepping motors	—	—	—	● ^{※1}	—	● ^{※3}	—	—	—	—	—	—	—	—	● ^{※2}
Shinano Kenshi Co., Ltd.	CSB-BZ	—	—	—	● ^{※1}	—	● ^{※3}	—	—	—	—	—	—	—	—	—
ORIENTAL MOTOR Co., Ltd.	α STEP AR/AZ	—	—	—	—	● (仅46)	—	—	—	—	—	—	—	—	—	● ^{※2}
FASTECH Co.,Ltd.	Ezi-SERVO	—	—	—	●	—	—	—	—	—	—	—	—	—	—	● ^{※2}
Rockwell Automation, Inc.(Allen-Bradley)	Kinetix MP/VP/TL	● (仅TL)	—	—	—	—	—	—	—	—	● ^{※1} (仅MP/VP)	—	—	—	—	● (仅TL)
Beckhoff Automation GmbH	AM 30/31/80/81	●	—	—	—	—	—	—	—	—	● ^{※1} (仅80/81)	—	● ^{※1} (仅30)	● ^{※2} (仅31)	—	—
Siemens AG	SIMOTICS S-1FK7	—	—	●	—	—	—	—	—	—	● ^{※1}	—	—	—	—	—
Delta Electronics, Inc.	ASDA-A2	●	—	—	—	—	—	—	—	—	●	—	—	—	—	—
ANCA Motion	AMD2000	●	—	—	—	—	—	—	—	—	●	—	—	—	—	—

※1 电机配置:仅对应直线安装型 ※2 电机配置:右(左)侧折返型的场合,仅对应尺寸32 ※3 电机配置:仅对应右(左)侧折返型

※4 部分电机的插头超出电机主体。选定时,请注意不要与安装面干涉。

※5 适用电机、安装形状对应表为代表例。请在确认本公司官网[产品目录](#)的外形尺寸图中记载的“电机安装部、适用电机尺寸表”之后,选择安装形状。

※磁性开关的磁环中含有铜·锌。

※25A-的规格、外形尺寸图与标准品相同。

详情请参照本公司官网[产品目录](#)

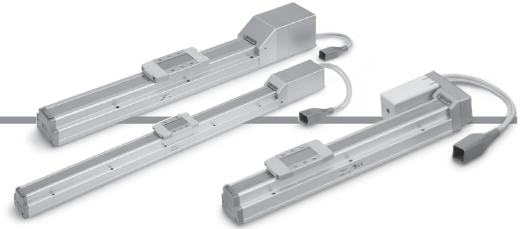
无杆型 滚珠丝杠驱动

二次电池对应

25A-LEFS 系列 25A-LEFS16-25-32-40



型号表示方法



25A-LEFS H 25 R E B - 200 K - R1 CD17T

二次电池对应系列

① ② ③ ④ ⑤ ⑥ ⑦ ⑧ ⑨ ⑩
控制器
详见下页

① 精度

无记号	基本型
H	高精度型

② 尺寸

16
25
32
40

③ 电机配置

无记号	直线安装型
R	右侧折返型
L	左侧折返型

④ 电机种类

E	免电池 绝对增量型 (步进电机 DC24V)
---	---------------------------

⑤ 导程 [mm]

记号	25A-LEFS16	25A-LEFS25	25A-LEFS32	25A-LEFS40
H	—	20	24	30
A	10	12	16	20
B	5	6	8	10

⑥ 行程^{※1} [mm]

行程	备注	
	尺寸	对应行程
50~500	16	50,100,150,200,250,300,350,400,450,500
50~800	25	50,100,150,200,250,300,350,400,450,500,550,600,650,700,750,800
50~1000	32	50,100,150,200,250,300,350,400,450,500,550,600,650,700,750,800,850,900,950,1000
150~1200	40	150,200,250,300,350,400,450,500,550,600,650,700,750,800,850,900,950,1000,1100,1200

⑦ 电机可选项

无记号	无锁
B	带锁

⑧ 定位销孔

无记号	壳体B底面 ^{※2}	
K	主体底面2处	

⑨ 执行器电缆种类·长度

机器人电缆		[m]	
无记号	无	R8	8 ^{※3}
R1	1.5	RA	10 ^{※3}
R3	3	RB	15 ^{※3}
R5	5	RC	20 ^{※3}

可换零部件 / 润滑脂包

涂抹位置	订购型号
滚珠丝杠部	GR-D-005(5g)
导轨部	GR-D-010(10g)

※电机、电缆、控制器 / 驱动器使用铜·锌材质。
※25A-的规格、外形尺寸图与标准品相同。

详情请参照本公司官网产品目录

无杆型 / 滚珠丝杠驱动 **25A-LEFS** 系列

免电池 绝对增量型(步进电机 DC24V)

二次电池对应

10 有无控制器

无记号	无控制器
C□1□□	带控制器

CD17T

接口(通信协议 / 输入输出)

记号	种类	轴数·特殊规格	
		标准规格	对应STO安全功能
5	并行输入(NPN)	●	
6	并行输入(PNP)	●	
E	EtherCAT	●	●
9	EtherNet/IP™	●	●
P	PROFINET	●	●
D	DeviceNet®	●	
L	IO-Link	●	●
M	CC-Link	●	

控制器安装方法

7	螺钉安装型
8※4	DIN导轨安装型

轴数·特殊规格

记号	轴数	规格
1	单轴	标准规格
F	单轴	对应STO安全功能

通信插头 I/O电缆※5

记号	种类	对象接口
无记号	无附件	—
S	直通型通信插头	DeviceNet® CC-Link Ver1.10
T	T分支型通信插头	
1	I/O电缆(1.5m)	并行输入(NPN) 并行输入(PNP)
3	I/O电缆(3m)	
5	I/O电缆(5m)	

※1 标准行程以外的行程需以非标准品对应, 因此请向本公司确认。

※2 安装方法请参见官网产品目录的主体安装示例。

※3 按订货生产

※4 不附带DIN导轨。需另行订购。

※5 DeviceNet®, CC-Link, 并行输入以外的场合为“无记号”。

关于DeviceNet®, CC-Link, 请从“无记号”、“S”、“T”中选择。

关于并行输入, 请从“无记号”“1”、“3”、“5”中选择。

注意

【关于CE/UKCA对应品】

EMC的适合性实验是将电动执行器LEF系列与控制器JXC系列组合进行的。

EMC实验结果会由于组装在电动执行器上的客户端装置、控制器的构成或其它电气元件的配置、配线关系而变化, 所以不能保证在采用客户端装置的实际使用环境中的适合性。因此, 请您进行最终的机械及装置整体的EMC适合性确认。

【控制器版本不同时的注意事项】

与免电池 绝对增量型组合使用的JXC系列, 请使用“V3.4”或“S3.4”以上版本的控制器。详情请参见本公司官网产品目录。

【关于UL对应品】

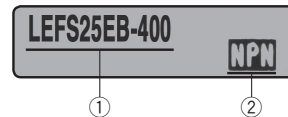
与电动执行器组合使用的控制器JXC系列已通过UL认证。

执行器和控制器配套成组。

请务必确认控制器和执行器的组合是正确的。

〈使用前请务必确认以下内容〉

- ① “执行器(“25A-”后的型号)”和“控制器上所记载的执行器型号”是否一致
- ② 并行输入输出规格(NPN·PNP)



※使用相关内容请参见使用说明书。
使用说明书请从本公司官网下载。
<https://www.smc.com.cn>

种类	步信息输入型	EtherCAT 直接输入型	对应STO安全功能 EtherCAT 直接输入型	EtherNet/IP™ 直接输入型	对应STO安全功能 EtherNet/IP™ 直接输入型	PROFINET 直接输入型	对应STO安全功能 PROFINET 直接输入型	DeviceNet® 直接输入型	IO-Link 直接输入型	对应STO安全功能 IO-Link 直接输入型	CC-Link 直接输入型
系列	JXC51 JXC61	JXCE1	JXCEF	JXC91	JXC9F	JXCP1	JXCPF	JXCD1	JXCL1	JXCLF	JXCM1
特点	并行 输入输出	EtherCAT 直接输入	对应STO安全功能 EtherCAT 直接输入	EtherNet/IP™ 直接输入	对应STO安全功能 EtherNet/IP™ 直接输入	PROFINET 直接输入	对应STO安全功能 PROFINET 直接输入	DeviceNet® 直接输入	IO-Link 直接输入	对应STO安全功能 直接输入	CC-Link 直接输入
对应电机	免电池 绝对增量型(步进电机 DC24V)										
最大步信息数	64点										
电源电压	DC24V										

无杆型 / 滚珠丝杠驱动

二次电池对应

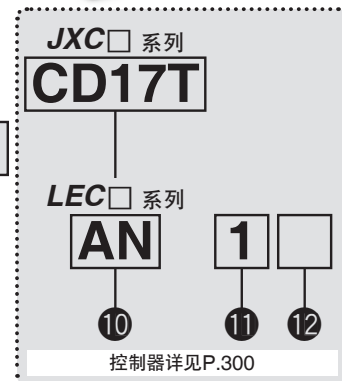
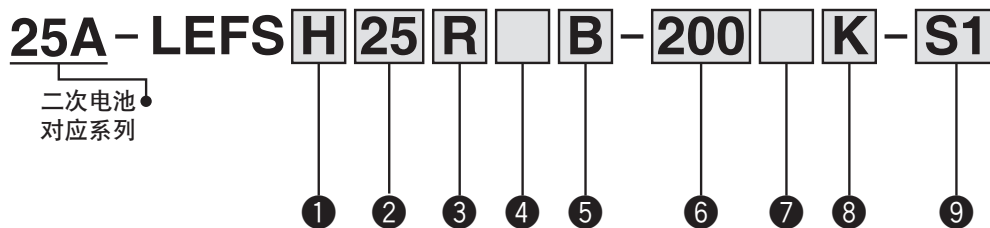


25A-LEFS 系列 25A-LEFS16·25·32·40

RoHS

型号选定方法, 请参照本公司官网产品目录。

型号表示方法



1 精度

无记号	基本型
H	高精度型

2 尺寸

16
25
32
40

3 电机配置

无记号	直线安装型
R	右侧折返型
L	左侧折返型

5 导程 [mm]

记号	25A-LEFS16	25A-LEFS25	25A-LEFS32	25A-LEFS40
H	—	20	24	30
A	10	12	16	20
B	5	6	8	10

4 电机种类

记号	电机种类	适合尺寸				对应控制器 / 驱动器
		25A-LEFS16	25A-LEFS25	25A-LEFS32	25A-LEFS40	
无记号	步进电机 (带编码器 DC24V)	●	●	●	●	JXC51 JXCEF JXC61 JXC9F JXCE1 JXCPF JXC91 JXCLF JXCP1 JXCD1 LECP1 JXCL1 LECPA JXCM1
A	伺服电机 (DC24V)	●	●	—	—	LECA6

6 行程*1 [mm]

行程	尺寸	备注	
		尺寸	对应行程
50~500	16	50,100,150,200,250,300,350,400,450,500	
50~800	25	50,100,150,200,250,300,350,400,450,500,550,600,650,700,750,800	
50~1000	32	50,100,150,200,250,300,350,400,450,500,550,600,650,700,750,800,850,900,950,1000	
150~1200	40	150,200,250,300,350,400,450,500,550,600,650,700,750,800,850,900,950,1000,1100,1200	

7 电机可选项

无记号	无锁
B	带锁

8 定位销孔

无记号	壳体B 底面*2	
K	主体底面 2处	

9 执行器电缆种类·长度*4

标准电缆 [m]		机器人电缆 [m]	
无记号	无	R1	1.5
S1	1.5*6	RA	10*3
S3	3*6	R3	3
S5	5*6	RB	15*3
		R5	5
		RC	20*3
		R8	8*3

可换零部件 / 润滑脂包

涂抹位置	订购型号
滚珠丝杠部	GR-D-005(5g)
导轨部	GR-D-010(10g)

※电机、电缆、控制器 / 驱动器使用铜、锌材质。
※25A-的规格、外形尺寸图与标准品相同。

详情请参照本公司官网产品目录

无杆型 / 滚珠丝杠驱动 **25A-LEFS** 系列

相对增量型(步进电机 DC24V)

相对增量型(伺服电机 DC24V)

二次电池对应

JXC□ 系列 (详情请参照P.301)

10 有无控制器

无记号	无控制器
C□1□□	带控制器

C D 1 7 T

接口(通信协议 / 输入输出)

记号	种类	轴数·特殊规格	
		标准规格	对应STO安全功能
5	并行输入(NPN)	●	
6	并行输入(PNP)	●	
E	EtherCAT	●	●
9	EtherNet/IP™	●	●
P	PROFINET	●	●
D	DeviceNet®	●	
L	IO-Link	●	●
M	CC-Link	●	

控制器安装方法

7	螺钉安装型
8※10	DIN导轨安装型

轴数·特殊规格

记号	轴数	规格
1	单轴	标准规格
F	单轴	对应安全功能STO

通信插头 I/O电缆※11

记号	种类	对象接口
无记号	无附件	—
S	直通型通信插头	DeviceNet® CC-Link Ver1.10
T	T分支型通信插头	
1	I/O电缆(1.5m)	并行输入(NPN) 并行输入(PNP)
3	I/O电缆(3m)	
5	I/O电缆(5m)	



LEC□ 系列 (详情请参照P.301)

AN 1

① ① ②

10 控制器 / 驱动器种类※5

无记号	无控制器 / 驱动器	
6N	LECA6	NPN
6P	(步信息输入型)	PNP
1N	LECP1※6	NPN
1P	(无需编程型)	PNP
AN	LECPA※6※7	NPN
AP	(脉冲输入型)	PNP

11 I/O电缆长度※8

无记号	无电缆 (无通信插头)
1	1.5m
3	3m※9
5	5m※9

12 控制器 / 驱动器安装方法

无记号	螺钉安装型
D	DIN导轨安装型※10



※1 标准行程以外的行程需以非标品对应, 因此请向本公司确认。

※2 安装方法请参见本公司官网产品目录的主体安装示例。

※3 按订货生产(仅对应机器人电缆)

※4 标准电缆请在固定部使用。

在可动部使用的场合, 请选择机器人电缆。

需要执行器电缆的场合, 请参见本公司官网产品目录。

※5 关于控制器 / 驱动器及对应电机的详情, 请参见下一页的对应控制器 / 驱动器表。

※6 仅对应电机种类“步进电机”。

※7 脉冲信号为集电极开路时, 请另行订购电流限制电阻(LEC-PA-R-□)。(请参照本公司官网产品目录)

※8 控制器 / 驱动器种类选择“无控制器 / 驱动器”时, 不能选择I/O电缆。如需I/O电缆, 各系列请单独订购。(详情请参照本公司官网产品目录)

※9 控制器 / 驱动器种类为“脉冲输入型”的场合, 仅在脉冲输入为差动时可使用。集电极开路仅可使用1.5m。

※10 不附带DIN导轨。需另行订购。

※11 DeviceNet®、CC-Link、并行输入以外的场合为“无记号”。DeviceNet®、CC-Link, 请从“无记号”、“S”、“T”中选择。并行输入请从“无记号”、“1”、“3”、“5”中选择。

△注意

【关于CE/UKCA对应品】

① EMC的适合性实验是将电动执行器LEF系列与控制器LEC/JXC系列组合进行的。

EMC实验结果会随组装在电动执行器上的客户端装置、控制器的构成或其它电气元件的配置、配线关系而变化, 所以不能保证客户端装置在使用环境中的适合性。由此, 需要您对最终机械、装置的整体进行EMC的适合性确认。

② 伺服电机(DC24V)规格, 通过组合噪声过滤器组(LEC-NFA)进行确认试验。

关于噪声过滤器组的详情, 请参见本公司官网产品目录。关于设置, 请参照LECA的使用说明书。

【关于UL对应品(LEC系列的情况)】

若要适合UL标准, 请使用符合UL1310的Class 2的电源单元作为与之组合的直流电源。

执行器和控制器配套成组。

请务必确认控制器和执行器的组合是正确的。

〈使用前请务必确认以下内容〉

① 请确认“执行器(“25A-”之后的型号)”和“控制器上记载的执行器型号”一致

② 并行输入输出规格(NPN/PNP)

LEFS25RA-400

NPN

①

②



※使用相关内容请参见使用说明书。

使用说明书请从本公司官网下载。

<https://www.smc.com.cn>


25A-LEFS 系列











相对增量型(步进电机 DC24V)

相对增量型(伺服电机 DC24V)

二次电池对应

对应控制器 / 驱动器表

种点	步信息输入型	步信息输入型	无需编程型	脉冲输入型
				
系列	JXC51 JXC61	LECA6	LECP1	LECPA
特点	并行输入输出	并行输入输出	无需电脑·示教盒即可进行(步信息)设定动作	通过脉冲信号动作
对应电机	步进电机 (带编码器 DC24V)	伺服电机 (DC24V)	步进电机 (带编码器 DC24V)	
最大步信息数	64点		14点	—
电源电压	DC24V			

种类	EtherCAT 直接输入型	对应STO安全功能 EtherCAT 直接输入型	EtherNet/IP™ 直接输入型	对应STO安全功能 EtherNet/IP™ 直接输入型	PROFINET 直接输入型	对应STO安全功能 PROFINET 直接输入型	DeviceNet® 直接输入型	IO-Link 直接输入型	对应STO安全功能 IO-Link 直接输入型	CC-Link 直接输入型
										
系列	JXCE1	JXCEF	JXC91	JXC9F	JXCP1	JXCPF	JXCD1	JXCL1	JXCLF	JXCM1
特点	EtherCAT 直接输入	对应STO安全功能 EtherCAT 直接输入	EtherNet/IP™ 直接输入	对应STO安全功能 EtherNet/IP™ 直接输入	PROFINET 直接输入	对应STO安全功能 PROFINET 直接输入	DeviceNet® 直接输入	IO-Link 直接输入	对应STO安全功能 IO-Link 直接输入	CC-Link 直接输入
对应电机	步进电机(带编码器 DC24V)									
最大步信息数	64点									
电源电压	DC24V									

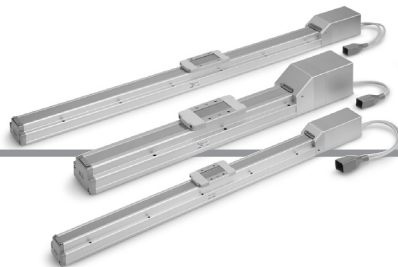
免电池 绝对增量型 (步进电机 DC24V)

高性能型 无杆型 滚珠丝杠驱动 **二次电池对应** 25A-LEFS□G 系列 25A-LEFS16-25-32-40



※详情请参阅本公司官网产品目录

RoHS



型号表示方法

25A-LEFS **H** **25** **G** **B** - **200** **K** - **R1** **C5H73**

二次电池对应系列

① ② ③ ④ ⑤ ⑥ ⑦ ⑧ ⑨ ⑩
控制器
详见下页

① 精度

无记号	基本型
H	高精度型

② 尺寸

16
25
32
40

③ 电机配置

无记号	直线安装型
R	右侧折返型
L	左侧折返型

④ 电机种类

记号	电机种类	适合尺寸				对应控制器 / 驱动器
		25A-LEFS16	25A-LEFS25	25A-LEFS32	25A-LEFS40	
G	高性能型 (免电池 绝对增量型)	●	●	●	●	JXC5H JXC6H JXCEH JXC9H JXCPH

⑤ 导程 [mm]

记号	25A-LEFS16	25A-LEFS25	25A-LEFS32	25A-LEFS40
H	—	20	24	30
A	10	12	16	20
B	5	6	8	10

⑥ 行程*1 [mm]

行程	尺寸	备注
		对应行程
50~500	16	50,100,150,200,250,300,350,400,450,500
50~800	25	50,100,150,200,250,300,350,400,450,500,550,600,650,700,750,800
50~1000	32	50,100,150,200,250,300,350,400,450,500,550,600,650,700,750,800,850,900,950,1000
150~1200	40	150,200,250,300,350,400,450,500,550,600,650,700,750,800,850,900,950,1000,1100,1200

⑦ 电机可选项

无记号	无锁
B	带锁

⑧ 定位销孔

无记号	壳体B底面*2	
K	主体底面2处	

⑨ 执行器电缆种类·长度

机器人电缆 [m]			
无记号	无	R8	8**3
R1	1.5	RA	10**3
R3	3	RB	15**3
R5	5	RC	20**3

可换零部件 / 润滑脂包

涂抹位置	订购型号
滚珠丝杠部	GR-D-005(5g)
导轨部	GR-D-010(10g)

※电机、电缆、控制器 / 驱动器使用铜、锌材质。
※25A-的规格、外形尺寸图与标准品相同。

详情请参阅本公司官网产品目录

10 有无控制器

无记号	无控制器
C□H□□	带控制器



控制器种类

5	并行I/O(NPN)型
6	并行I/O(PNP)型
E	EtherCAT
9	EtherNet/IP™
P	PROFINET

安装方法

7	螺钉安装型
8※4	DIN导轨安装型

轴数/特殊规格

H	1轴/高性能型
---	---------

I/O电缆长度

无记号	无
1	1.5m
3	3m
5	5m

※1 标准行程以外的行程需以非标品对应，因此请向本公司确认。

※2 安装方法详见官网产品目录的“电动执行器/单独注意事项”。

※3 按订货生产

※4 不附带DIN导轨。请另行订购。

注意

【关于CE/UKCA对应品】

EMC的适合性实验是将电动执行器LEF系列与控制器JXC系列组合进行的。

EMC实验结果会由于组装在电动执行器上的客户端装置、控制器的构成或其它电气元件的配置、配线关系而变化，所以不能保证在采用客户端装置的实际使用环境中的适合性。因此，请您进行最终的机械及装置整体的EMC适合性确认。

■关于商标

EtherNet/IP® 是ODVA公司的注册商标。

EtherCAT® 注册商标和专利技术，由德国Beckhoff Automation GmbH公司授权。

执行器和控制器配套成组。

请务必确认控制器和执行器的组合是正确的。

〈使用前请务必确认以下内容〉

注) “执行器(“25A-”后的型号)”和
“控制器上所记载的执行器型号”是否一致

LEFS25GA-400

注)



※使用相关内容请参见使用说明书。

使用说明书请从本公司官网下载。

<https://www.smc.com.cn>

种类	步信息输入型	EtherCAT直接输入型	EtherNet/IP™直接输入型	PROFINET直接输入型
系列	JXC5H JXC6H	JXCEH	JXC9H	JXC9H
特点	并行输入输出	EtherCAT直接输入	EtherNet/IP™直接输入	PROFINET直接输入
对应电机	步进电机DC24V			
最大步信息数	64点			
电源电压	DC24V			

相对增量型(步进电机 DC24V)

高性能型 无杆型

滚珠丝杠驱动 二次电池对应

25A-LEFS□F 系列 25A-LEFS16-25-32-40

RoHS



型号表示方法

25A-LEFS **H** **25** **F** **B** - **200** **K** - **S1** **C5H73**

二次电池对应系列

① ② ③ ④ ⑤ ⑥ ⑦ ⑧ ⑨ ⑩

控制器
详见下页

① 精度

无记号	基本型
H	高精度型

② 尺寸

16
25
32
40

④ 电机种类

记号	电机种类	适合尺寸				对应控制器
		25A-LEFS16	25A-LEFS25	25A-LEFS32	25A-LEFS40	
F	高性能型 (步进电机 DC24V)	●	●	●	●	JXC5H JXC6H JXCEH JXC9H JXCPH

③ 电机配置

无记号	直线安装型
-----	-------

⑤ 导程 [mm]

记号	25A-LEFS16	25A-LEFS25	25A-LEFS32	25A-LEFS40
H	—	20	24	30
A	10	12	16	20
B	5	6	8	10

⑥ 行程*1 [mm]

行程	尺寸	备注
		对应行程
50~500	16	50,100,150,200,250,300,350,400,450,500
50~800	25	50,100,150,200,250,300,350,400,450,500,550,600,650,700,750,800
50~1000	32	50,100,150,200,250,300,350,400,450,500,550,600,650,700,750,800,850,900,950,1000
150~1200	40	150,200,250,300,350,400,450,500,550,600,650,700,750,800,850,900,950,1000,1100,1200

⑦ 电机可选项

无记号	无锁
B	带锁

⑧ 定位销孔

无记号	壳体B底面*2	
K	主体底面2处	

⑨ 执行器电缆种类·长度*4

标准电缆 [m]		机器人电缆 [m]			
无记号	无	R1	1.5	RA	10*3
S1	1.5	R3	3	RB	15*3
S3	3	R5	5	RC	20*3
S5	5	R8	8*3		

可换零部件 / 润滑脂包

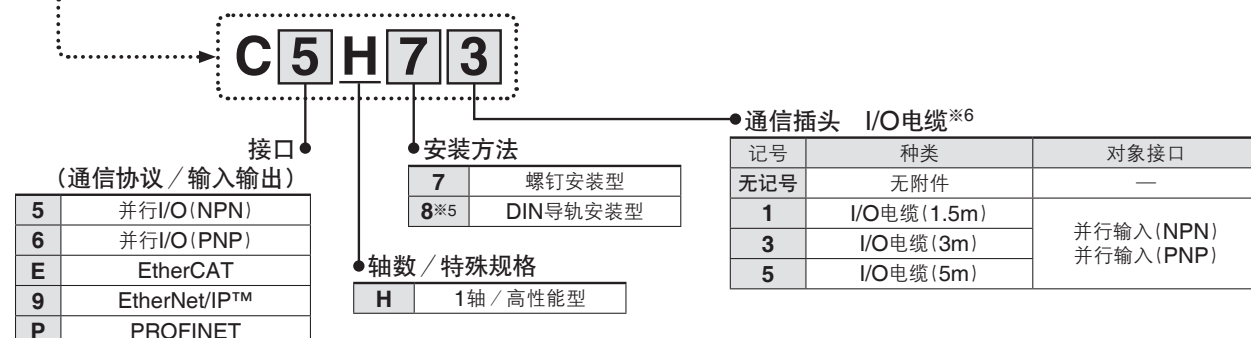
涂抹位置	订购型号
滚珠丝杠部	GR-D-005(5g)
导轨部	GR-D-010(10g)

※电机、电缆、控制器 / 驱动器使用铜、锌材质。
※25A-的规格、外形尺寸图与标准品相同。

详情请参照本公司官网产品目录

10 有无控制器

无记号	无控制器
C□H□□	带控制器



- ※1 标准行程以外的行程需以非标品对应，因此请向本公司确认。
- ※2 安装方法详见官网产品目录的“电动执行器/单独注意事项”。
- ※3 按订货生产(仅对应机器人电缆)
- ※4 标准电缆请在固定部使用。
在可动部使用的场合，请选择机器人电缆。
- ※5 不附带DIN导轨。需另行订购。

- ※6 并行输入以外的场合，请选择“无记号”。
- 关于并行输入，请从“无记号”、“1”、“3”、“5”中选择。

注意

【关于CE/UKCA对应品】

EMC的适合性实验是将电动执行器LEF系列与控制器JXC系列组合进行的。

EMC实验结果会由于组装在电动执行器上的客户端装置、控制器的构成或其它电气元件的配置、配线关系而变化，所以不能保证在采用客户端装置的实际使用环境中的适合性。因此，请您进行最终的机械及装置整体的EMC适合性确认。

■关于商标

EtherNet/IP® 是ODVA公司的注册商标。
EtherCAT® 注册商标和专利技术，由德国Beckhoff Automation GmbH公司授权。

执行器和控制器配套成组。

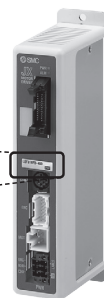
请务必确认控制器和执行器的组合是正确的。

〈使用前请务必确认以下内容〉

注) “执行器(“25A-”后的型号)”和“控制器上所记载的执行器型号”是否一致



注)



※使用相关内容请参见使用说明书。
使用说明书请从本公司官网下载。
<https://www.smc.com.cn>

对应控制器

种类	步信息输入型	EtherCAT直接输入型	EtherNet/IP™直接输入型	PROFINET直接输入型
系列	JXC5H JXC6H	JXCEH	JXC9H	JXCPH
特点	并行输入输出	EtherCAT直接输入	EtherNet/IP™直接输入	PROFINET直接输入
对应电机	步进电机DC24V	步进电机(带编码器 DC24V)		
最大步信息数	64点	64点		
电源电压	DC24V	DC24V		

无杆型 / 滚珠丝杠驱动

二次电池对应

25A-LEFS 系列

25A-LEFS25-32-40



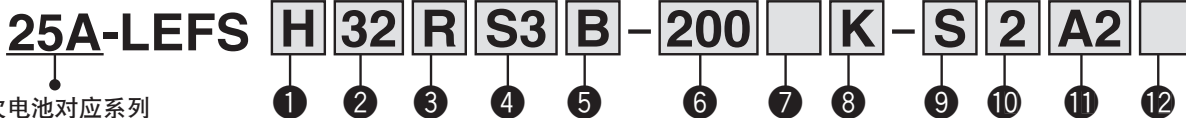
型号选定方法, 请参照本公司官网产品目录。



请参照本公司官网产品目录的CE/UKCA, UL对应表

LECY□ 系列 ▶ P.304

型号表示方法



二次电池对应系列

① 精度

无记号	基本型
H	高精度型

② 尺寸

25
32
40

③ 电机配置

无记号	直线安装型
R	右侧折返型
L	左侧折返型

⑤ 导程 [mm]

记号	25A-LEFS25	25A-LEFS32	25A-LEFS40
H	20	24	30
A	12	16	20
B	6	8	10

⑥ 行程 [mm]

50	50
1200	1200

※详情请参见下记行程对应表。

⑦ 电机可选项

无记号	无锁
B	带锁

④ 电机种类

记号	种类	输出 (W)	② 尺寸	⑪ 驱动器种类	对应驱动器
※1 S2	AC伺服电机 (相对增量型编码器)	100	25	A1/A2	LECSA□-S1
S3		200	32	A1/A2	LECSA□-S3
S4		400	40	A2	LECSA2-S4
※2 T6	AC伺服电机 (绝对增量型编码器)	100	25	B2	LECSB2-T5
T7				C2	LECSB2-T7
		S2	LECSB2-T7		
		B2	LECSB2-T7		
T8		200	32	C2	LECSB2-T8
	S2			LECSB2-T8	
400	40	C2	LECSB2-T8		
		S2	LECSB2-T8		
		S2	LECSB2-T8		

※1 若电机种类为S2, 对应驱动器型号末尾应为S1, 请注意。

※2 电机种类为T6的场合, 对应驱动器应为LECS□2-T5, 请注意。

⑧ 定位销孔

无记号	壳体B底面※	
K	主体底面2处	

※安装方法请参见本公司官网产品目录的主体安装示例。

⑩ 电缆长度* [m]

无记号	无电缆
2	2
5	5
A	10

※编码器电缆 / 机电缆 / 锁紧电缆共通

⑨ 电缆种类※1, ※2

无记号	无电缆
S	标准电缆
R	机器人电缆

※1 附带机电缆、编码器电缆。(若选择了电机可选项的带锁形式, 也会附带锁紧电缆。)

※2 各电缆的标准插头方向为:
 □折返型: “轴侧(A)”
 ·直线安装型: “逆轴侧(B)”。

⑪ 驱动器种类

无记号	对应驱动器	电源电压 (V)	尺寸		
			25	32	40
无记号	无驱动器	—	●	●	●
A1	LECSA1-S□	100~120	●	●	—
A2	LECSA2-S□	200~230	●	●	●
B2	LECSB2-T□	200~240	●	●	●
C2	LECSB2-T□	200~230	●	●	●
S2	LECSB2-T□	200~240	●	●	●

※若选择了带驱动器的形式, 也会附带电缆。请务必选择电缆种类、电缆长度。

例) S2S2: 标准电缆(2m) + 驱动器(LECSS2)

S2: 标准电缆(2m)

无记号: 无电缆 / 驱动器

⑫ I/O 电缆长度 [m]※3

无记号	无电缆
H	无电缆(仅接口)
1	1.5

※3 驱动器种类选择“无驱动器”的场合, 仅可选择“无电缆”。

如需I/O电缆, 请参照官网的产品目录。

行程对应表

型号	行程 (mm)																						
	50	100	150	200	250	300	350	400	450	500	550	600	650	700	750	800	850	900	950	1000	1100	1200	
25A-LEFS25	●	●	●	●	●	●	●	●	●	●	●	●	●	●	●	●	●	●	●	●	●	●	●
25A-LEFS32	●	●	●	●	●	●	●	●	●	●	●	●	●	●	●	●	●	●	●	●	●	●	●
25A-LEFS40	—	—	●	●	●	●	●	●	●	●	●	●	●	●	●	●	●	●	●	●	●	●	●

※标准行程以外的行程需由非标品对应, 因此请向本公司确认。

对应驱动器※1

※25A-的规格、外形尺寸与标准品相同。详情请参照本公司官网产品目录

驱动器种类	脉冲输入型 / 定位型	脉冲输入型	CC-Link直接输入型	SSCNET III/H 型
系列	LECSA	LECSB-T	LECSB-T	LECSS-T
点表数(点)	最多7	最多255	最多255(2局占有时)	—
脉冲输入	○	○	—	—
对应通信协议	—	—	CC-Link	SSCNET III/H
控制编码器	相对增量型 17bit编码器	绝对增量型 22bit编码器	绝对增量型 18bit编码器	绝对增量型 22bit编码器
通信功能	USB通信	USB通信, RS422通信	USB通信, RS422通信	USB通信
电源电压(V)	AC100~120V(50/60Hz), AC200~230V(50/60Hz)	AC200~240V (50/60Hz)	AC200~230V (50/60Hz)	AC200~240V (50/60Hz)

※1 电机、电缆、控制器 / 驱动器使用了铜·锌。

可换零部件 / 润滑脂包

涂抹位置	订购型号
滚珠丝杠部	GR-D-005(5g)
导轨部	GR-D-010(10g)

无杆型 / 滚珠丝杠驱动

二次电池对应

25A-LEFS 系列

25A-LEFS25-32-40



请参照官网产品目录记载的CE/UKCA, UL对应表

型号选定方法, 请参照本公司官网产品目录。

LECS□ 系列▶P.303

型号表示方法

25A-LEFS H 32 R V7 B - 200 □ K - S 2 M2 □

二次电池对应系列

1 精度	2 尺寸	3 电机配置	5 导程 [mm]	6 行程 [mm]	7 电机可选项
无记号 基本型 H 高精度型	25 32 40	无记号 直线安装型 R 右侧折返型 L 左侧折返型	记号 25A-LEFS25 25A-LEFS32 25A-LEFS40 H 20 24 30 A 12 16 20 B 6 8 10	50 50 \ \ 1200 1200	无记号 无锁 B 带锁

※详情请参见下记行程对应表。

4 电机种类

记号	种类	输出 [W]	2 尺寸	1 驱动器种类	对应驱动器
V6 *	AC伺服电机 (绝对增量型编码器)	100	25	M2	LECYM2-V5
				U2	LECYU2-V5
V7		200	32	M2	LECYM2-V7
				U2	LECYU2-V7
V8		400	40	M2	LECYM2-V8
				U2	LECYU2-V8

※若电机种类为V6, 对应驱动器型号末尾应为V5, 请注意。

8 定位销孔

无记号	壳体B底面*	
K	主体底面2处	

※安装方法请参见本公司官网产品目录的主体安装示例。

9 电缆种类*1, *2

无记号	无电缆
S	标准电缆
R	机器人电缆

※1 附带电机电缆、编码器电缆。(若选择了电机可选项的带锁形式, 也会附带锁紧电缆。)
※2 各电缆的标准插头方向为“轴侧(A)”。

10 电缆长度* [m]

无记号	无电缆	※编码器电缆 / 电机电缆 / 锁紧电缆共通
3	3	
5	5	
A	10	
C	20	

11 驱动器种类

	对应驱动器	电源电压 [V]
无记号	无驱动器	—
M2	LECYM2-V□	20~230
U2	LECYU2-V□	200~230

12 I/O电缆长度[m]*3

无记号	无电缆
H	无电缆(仅接口)
1	1.5

※3 驱动器种类选择“无驱动器”的场合, 仅可选择“无电缆”。如需I/O电缆, 请参照官网的产品目录。

行程对应表

型号	行程 (mm)	● 标准																						
		50	100	150	200	250	300	350	400	450	500	550	600	650	700	750	800	850	900	950	1000	1100	1200	
25A-LEFS25		●	●	●	●	●	●	●	●	●	●	●	●	●	●	●	●	●	●	●	●	●	●	●
25A-LEFS32		●	●	●	●	●	●	●	●	●	●	●	●	●	●	●	●	●	●	●	●	●	●	●
25A-LEFS40		—	—	●	●	●	●	●	●	●	●	●	●	●	●	●	●	●	●	●	●	●	●	●

※标准行程以外的行程需由非标品对应, 因此请向本公司确认。

对应驱动器

驱动器种类		
	系列 LECYM	系列 LECYU
对应通信协议	MECHATROLINK-II	MECHATROLINK-III
控制编码器	绝对增量型 20bit编码器	
通信元件	USB通信、RS-422通信	
电源电压(V)	AC200~230V(50/60Hz)	

※电机、电缆、控制器 / 驱动器使用了铜·锌。

※25A-的规格、外形尺寸与标准品相同。详情请参照本公司官网产品目录

可换零部件 / 润滑脂包

涂抹位置	订购型号
滚珠丝杠部	GR-D-005(5g)
导轨部	GR-D-010(10g)

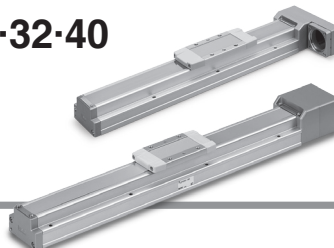
电动执行器 / 无杆型

滚珠丝杠驱动

二次电池对应

RoHS

25A-LEFS 系列 25A-LEFS25-32-40



型号表示方法

25A-LEFS H 25 R NZ A - 100 K

二次电池对应系列

1 精度

无记号	基本型
H	高精度型

2 尺寸

25
32
40

3 电机配置

无记号	直线安装型
R	右侧折返型
L	左侧折返型

4 安装形状

NZ	NV	NM2
NY	NU	NM3
NX	NT	
NW	NM1	

5 导程 [mm]

记号	25A-LEFS25	25A-LEFS32	25A-LEFS40
H	20	24	30
A	12	16	20
B	6	8	10

6 行程 [mm]

50	50
1200	1200

※参照行程对应表

7 定位销孔

无记号	壳体B底面*	
K	主体底面2处	

※安装方法请参见本公司官网产品目录的主体安装示例。

可换零部件 / 润滑脂包

涂抹位置	订购型号
滚珠丝杠部	GR-D-005(5g)
导轨部	GR-D-010(10g)

行程对应表

型号 \ 行程 [mm]	50	100	150	200	250	300	350	400	450	500	550	600	650	700	750	800	850	900	950	1000	1100	1200	
25A-LEFS25	●	●	●	●	●	●	●	●	●	●	●	●	●	●	●	●	●	●	●	●	●	●	●
25A-LEFS32	●	●	●	●	●	●	●	●	●	●	●	●	●	●	●	●	●	●	●	●	●	●	●
25A-LEFS40	—	—	●	●	●	●	●	●	●	●	●	●	●	●	●	●	●	●	●	●	●	●	●

※标准行程以外的行程需由非标品对应，因此请向本公司确认。

※25A-的规格、外形尺寸图与标准品相同。

详情请参照本公司官网产品目录

适用电机、安装形状对应表^{※5}

适用电机		尺寸 / 安装形状																				
制造商	系列	25						32/40														
		NZ	NY	NX	NM1	NM2	NM3	NZ	NY	NX	NW	NV	NU	NT	NM1	NM2						
Mitsubishi Electric Corporation	MELSERVO JN/J4/J5	●	—	—	—	—	—	●	—	—	—	—	—	—	—	—	—	—	—	—	—	—
YASKAWA Electric Corporation	Σ-V/7	● ^{※4}	—	—	—	—	—	●	—	—	—	—	—	—	—	—	—	—	—	—	—	—
SANYO DENKI CO., LTD.	SANMOTION R	●	—	—	—	—	—	●	—	—	—	—	—	—	—	—	—	—	—	—	—	—
OMRON Corporation	OMNUC G5/1S	●	—	—	—	—	—	—	—	●	—	—	—	—	—	—	—	—	—	—	—	—
Panasonic Corporation	MINAS A5/A6	● (仅MHMF)	●	—	—	—	—	—	—	●	—	—	—	—	—	—	—	—	—	—	—	—
FANUC CORPORATION	β is(-B)	●	—	—	—	—	—	—	—	● (仅β1)	—	—	—	—	—	●	—	—	—	—	—	—
INDEC INSTRUMENTS CORPORATION	S-FLAG	●	—	—	—	—	—	—	—	●	—	—	—	—	—	—	—	—	—	—	—	—
KEYENCE CORPORATION	SV/SV2	● ^{※4}	—	—	—	—	—	—	—	●	—	—	—	—	—	—	—	—	—	—	—	—
FUJI ELECTRIC CO., LTD.	ALPHA7	●	—	—	—	—	—	—	—	●	—	—	—	—	—	—	—	—	—	—	—	—
MinebeaMitsumi Inc.	Hybrid stepping motors	—	—	—	—	—	—	—	—	—	—	—	—	—	—	—	—	—	—	—	—	—
Shinano Kenshi Co., Ltd.	CSB-BZ	—	—	—	—	—	—	—	—	—	—	—	—	—	—	—	—	—	—	—	—	—
ORIENTAL MOTOR Co., Ltd.	α STEP AR/AZ	—	—	—	—	—	—	—	—	—	—	—	—	—	—	—	—	—	—	—	—	—
FASTECH Co.,Ltd.	Ezi-SERVO	—	—	—	—	—	—	—	—	—	—	—	—	—	—	—	—	—	—	—	—	—
Rockwell Automation, Inc.(Allen-Bradley)	Kinetix MP/VP/TL	● (仅TL)	—	—	—	—	—	—	—	—	—	—	—	—	—	—	—	—	—	—	—	—
Beckhoff Automation GmbH	AM 30/31/80/81	●	—	—	—	—	—	—	—	—	—	—	—	—	—	—	—	—	—	—	—	—
Siemens AG	SIMOTICS S-1FK7	—	—	—	—	—	—	—	—	—	—	—	—	—	—	—	—	—	—	—	—	—
Delta Electronics, Inc.	ASDA-A2	●	—	—	—	—	—	—	—	—	—	—	—	—	—	—	—	—	—	—	—	—
ANCA Motion	AMD2000	●	—	—	—	—	—	—	—	—	—	—	—	—	—	—	—	—	—	—	—	—

※1 电机配置: 仅对应直线安装型 ※2 电机配置: 右(左)侧折返型场合, 仅对应尺寸32 ※3 电机配置: 仅对应右(左)侧折返型

※4 部分电机的插头超出电机主体。选定时, 请注意不要与安装面干涉。

※5 适用电机、安装形状对应表为代表例。请在确认本公司官网产品目录的外形尺寸图中记载的“电机安装部、适用电机尺寸表”之后, 选择安装形状。

高刚性无杆型 / 滚珠丝杠驱动

二次电池对应

25A-LEJS 系列 LEJS40-63



请参照本公司官网产品目录的CE/UKCA, UL对应表

型号选定方法, 请参照本公司官网产品目录。

LECY□ 系列 ▶ P.306

型号表示方法



① 精度

无记号	基本型
H	高精度型

② 尺寸

40
63

③ 电机种类

记号	种类	输出 (W)	② 尺寸	⑨ 驱动器种类	对应驱动器
S2 ※1	AC伺服电机 (相对增量型编码器)	100	40	A1/A2	LECSA□-S1
S3		200	63	A1/A2	LECSA□-S3
T6 ※2	AC伺服电机 (绝对增量型编码器)	100	40	B2	LECSB2-T5
T7				C2	LECSB2-T5
		200	63	B2	LECSS2-T7
C2				LECSS2-T7	
				S2	LECSS2-T7

※1 若电机种类为S2的场合, 对应驱动器型号末尾应为S1, 请注意。

※2 电机种类为T6的场合, 对应驱动器应为LECS□2-T5, 请注意。

④ 导程 [mm]

记号	25A-LEJS40	25A-LEJS63
H	24	30
A	16	20
B	8	10

⑤ 行程 [mm]※3

200
1500

※3 详情请参照下记。

⑥ 电机可选项

无记号	无
B	带锁

⑦ 电缆种类※5,※6,※7

无记号	无电缆
S	标准电缆
R	机器人电缆

※6 附带电机电缆/编码器电缆。(若选择了电机可选项的带锁形式, 也会附带锁紧电缆。)

※7 各电缆的标准插头方向为“轴侧(A)”。

⑧ 电缆长度 [m]※5,※8

无记号	无电缆
2	2m
5	5m
A	10m

※8 电机电缆/编码器电缆/锁紧电缆共通。

⑨ 驱动器种类※5

	对应驱动器	电源电压 (V)
无记号	无驱动器	—
A1	LECSA1-S□	100~120
A2	LECSA2-S□	200~230
B2	LECSB2-T□	200~240
C2	LECSB2-T□	200~230
S2	LECSS2-T□	200~240

※5 若选择了带驱动器的形式, 也会附带电缆。请务必选择电缆种类、电缆长度。

例)

S2S2 : 标准电缆(2m) + 驱动器(LECSS2)

S2 : 标准电缆(2m)

无记号 : 无电缆 / 驱动器

⑩ I/O电缆长度 [m]※9

无记号	无电缆
H	无电缆(仅接口)
1	1.5

※9 驱动器种类选择“无驱动器”的场合, 仅可选择“无记号: 无电缆”。

如需I/O电缆, 请参照本公司官网的产品目录。

行程对应表※4

型号	行程 (mm)										
	200	300	400	500	600	700	800	900	1000	1200	1500
25A-LEJS40	●	●	●	●	●	●	●	●	●	●	—
25A-LEJS63	—	●	●	●	●	●	●	●	●	●	●

※4 标准行程以外的行程需以非标准品对应, 因此请向本公司确认。

对应驱动器

※25A-的规格、外形尺寸与标准品相同。详情请参照本公司官网产品目录

驱动器种类	脉冲输入型 / 定位型	脉冲输入型	CC-Link直接输入型	SSCNET III/H 型
系列	LECSA	LECSB-T	LECSB-T	LECSS-T
点表数(点)	最多7	最多255	最多255(2局占有时)	—
脉冲输入	○	○	—	—
对应通信协议	—	—	CC-Link	SSCNET III/H
控制编码器	相对增量型 17bit编码器	绝对增量型 22bit编码器	绝对增量型 18bit编码器	绝对增量型 22bit编码器
通信功能	USB通信	USB通信、 RS422通信	USB通信、 RS422通信	USB通信
电源电压(V)	AC100~120V (50/60Hz) AC200~230V (50/60Hz)	AC200~240V (50/60Hz)	AC200~230V (50/60Hz)	AC200~240V (50/60Hz)

无触点磁性开关请另行订购。
磁性开关的详情参照本公司官网产品目录

适合磁性开关

D-M9N(V)-900、D-M9P(V)-900
D-M9B(V)-900、D-M9NW(V)-900
D-M9PW(V)-900、D-M9BW(V)-900

可换零部件 / 润滑脂包

涂抹位置	订购型号
滚珠丝杠部 直线导轨 防尘密封带部 (仅背面)	GR-D-005 (5g) GR-D-010 (10g)

※电机、电缆、控制器 / 驱动器 and 磁性开关磁环使用铜、锌材质。

高刚性无杆型 / 滚珠丝杠驱动

二次电池对应

25A-LEJS 系列 LEJS40-63

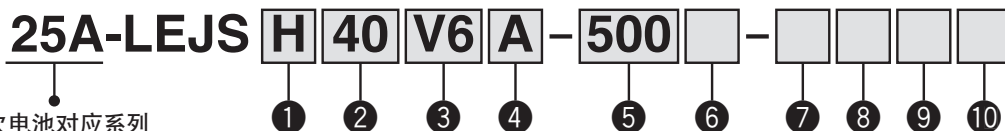


请参照官网产品目录记载的CE/UKCA, UL对应表

型号选定方法,请参照本公司官网产品目录。

LECS□ 系列 ▶ P.305

型号表示方法



1 精度

无记号	基本型
H	高精度型

2 尺寸

40
63

3 电机种类^{※1}

记号	种类	输出 [W]	2 尺寸	9 驱动器种类	对应驱动器 ^{※2}
V6	AC伺服电机 (绝对增量型编码器)	100	40	M2	LECYM2-V5
		200	63	U2	LECYU2-V5
V7	AC伺服电机 (绝对增量型编码器)	100	40	M2	LECYM2-V7
		200	63	U2	LECYU2-V7

※1 若电机种类为V6, 对应驱动器型号末尾应为V5, 请注意。

※2 驱动器的详情, 请参照本公司官网产品目录。

4 导程 [mm]

记号	25A-LEJS40	25A-LEJS63
H	24	30
A	16	20
B	8	10

5 行程 [mm]^{※3}

200
~
1500

※3 详情请参照下记。

6 电机可选项

无记号	无
B	带锁

7 电缆种类^{※5,※6,※7}

无记号	无电缆
S	标准电缆
R	机器人电缆

※6 附带电机电缆 / 编码器电缆。(若选择了电机可选项的带锁形式, 也会附带锁紧电缆。)

※7 各电缆的标准插头方向为“轴侧(A)”。

8 电缆长度 [m]^{※5,※8}

无记号	无电缆
3	3
5	5
A	10
C	20

※8 电机电缆/编码器电缆/锁紧电缆共通。

9 驱动器种类^{※5}

	对应驱动器	电源电压 [V]
无记号	无驱动器	—
M2	LECYM2-V□	200~230
U2	LECYU2-V□	200~230

※5 若选择了带驱动器的形式, 也会附带电缆。请务必选择电缆种类、电缆长度。

例)
S2S2 : 标准电缆 (2m) + 驱动器 (LECSS2)

S2 : 标准电缆 (2m)
无记号 : 无电缆 / 驱动器

10 I/O 电缆长度 [m]^{※9}

无记号	无电缆
H	无电缆 (仅接口)
1	1.5

※9 驱动器种类选择“无驱动器”的场合, 仅可选择“无记号: 无电缆”。

如需I/O电缆, 请参照本公司官网的产品目录。

行程对应表^{※4}

型号 \ 行程 [mm]	200	300	400	500	600	700	800	900	1000	1200	1500
25A-LEJS40	●	●	●	●	●	●	●	●	●	●	—
25A-LEJS63	—	●	●	●	●	●	●	●	●	●	●

※4 标准行程以外的行程需以非标准品对应, 因此请向本公司确认。

●标准

无触点磁性开关请另行订购。

磁性开关的详情参照本公司官网产品目录

适合磁性开关

D-M9N(V)-900、D-M9P(V)-900、D-M9B(V)-900
D-M9NW(V)-900、D-M9PW(V)-900、D-M9BW(V)-900

对应驱动器

※25A-的规格、外形尺寸图与标准品相同。详情请参照本公司官网产品目录

驱动器种类	MECHATROLINK-Ⅱ型	MECHATROLINK-Ⅲ型
系列	LECYM	LECYU
对应通信协议	MECHATROLINK-Ⅱ	MECHATROLINK-Ⅲ
控制编码器	绝对增量型 20bit编码器	
通信元件	USB通信、RS-422通信	
电源电压(V)	AC200~230V(50/60Hz)	

※电机、电缆、控制器 / 驱动器和磁性开关磁环使用铜、锌材质。

可换零部件 / 润滑脂包

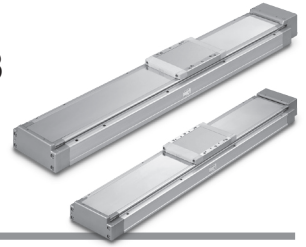
涂抹位置	订购型号
滚珠丝杠部 直线导轨 防尘密封带部 (仅背面)	GR-D-005 (5g) GR-D-010 (10g)

电动执行器 / 高刚性无杆型 滚珠丝杠驱动

二次电池对应

RoHS

25A-LEJS 系列 25A-LEJS40-63



型号表示方法

25A-LEJS H 40 NZ A - 500

二次电池对应系列

① ② ③ ④ ⑤

① 精度

无记号	基本型
H	高精度型

② 尺寸

40
63

③ 安装形状

NZ
NY
NX
NW*
NV*
NU*
NT*

※仅尺寸63

④ 导程[mm]

记号	25A-LEJS40	25A-LEJS63
H	24	30
A	16	20
B	8	10

⑤ 行程[mm]

200
}
1500

※详情参照下记

行程对应表

型号	行程 (mm)	●标准											
		200	300	400	500	600	700	800	900	1000	1200	1500	
25A-LEJS40		●	●	●	●	●	●	●	●	●	●	●	—
25A-LEJS63		—	●	●	●	●	●	●	●	●	●	●	●

※标准行程以外的行程需由非标品对应，因此请向本公司确认。

无触点磁性开关请另行订购。
磁性开关的详情参照本公司官网[产品目录](#)

适合磁性开关
D-M9N(V)-900、D-M9P(V)-900、D-M9B(V)-900
D-M9NW(V)-900、D-M9PW(V)-900
D-M9BW(V)-900

适用电机、安装形状对应表※2

适用电机		尺寸 / 安装形状										
制造商	系列	40			63							
		NZ	NY	NX	NZ	NY	NX	NW	NV	NU	NT	
Mitsubishi Electric Corporation	MELSERVO JN/J4/J5	●	—	—	●	—	—	—	—	—	—	—
YASKAWA Electric Corporation	Σ-V/7	●※1	—	—	●	—	—	—	—	—	—	—
SANYO DENKI CO., LTD.	SANMOTION R	●	—	—	●	—	—	—	—	—	—	—
OMRON Corporation	OMNUC G5/1S	●	—	—	—	●	—	—	—	—	—	—
Panasonic Corporation	MINAS A5/A6	● (仅MHMF)	●	—	—	●	—	—	—	—	—	—
FANUC CORPORATION	β is (-B)	●	—	—	● (仅β 1)	—	—	●	—	—	—	—
WIDEK INSTRUMENTS CORPORATION	S-FLAG	●	—	—	●	—	—	—	—	—	—	—
KEYENCE CORPORATION	SV/SV2	●※1	—	—	●	—	—	—	—	—	—	—
FUJI ELECTRIC CO., LTD.	ALPHA7	●	—	—	●	—	—	—	—	—	—	—
Rockwell Automation, Inc. (Allen-Bradley)	Kinetix MP/VP/TL	● (仅TL)	—	—	—	—	—	● (仅MP/VP)	—	—	—	● (仅TL)
Beckhoff Automation GmbH	AM 30/31/80/81	●	—	—	—	—	—	● (仅80/81)	—	● (仅30)	● (仅31)	—
Siemens AG	SIMOTICS S-1FK7	—	—	●	—	—	—	●	—	—	—	—
Delta Electronics, Inc.	ASDA-A2	●	—	—	●	—	—	—	—	—	—	—
ANCA Motion	AMD2000	●	—	—	●	—	—	—	—	—	—	—

※1 部分电机的插头超出电机主体，选定定时，请注意不要与安装面干涉。

※2 适用电机、安装形状对应表为代表例。请在确认本公司官网[产品目录](#)的外形尺寸图中记载的“电机安装部、适用电机尺寸表”之后，选择安装形状。

可换零部件 / 润滑脂包

涂抹位置	订购型号
滚珠丝杠部 直线导轨 防尘密封带部 (仅背面)	GR-D-005 (5g) GR-D-010 (10g)

※磁性开关的磁环中含有铜·锌。
※25A-的规格、外形尺寸图与标准品相同。

详情请参照本公司官网[产品目录](#)

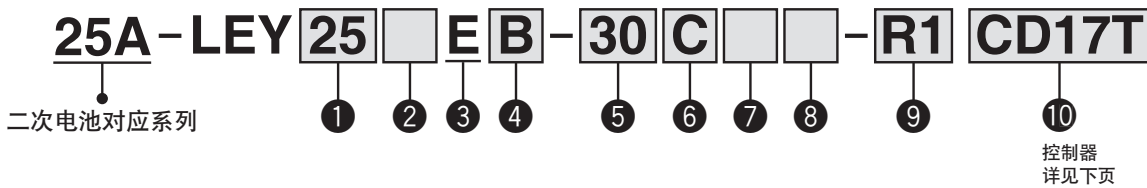
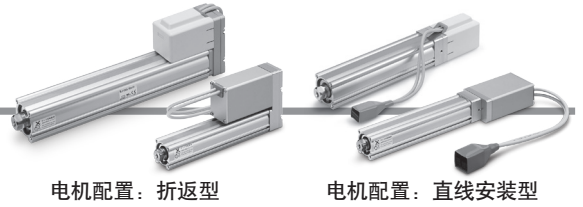
免电池 绝对增量型(步进电机 DC24V)

出杆型 二次电池对应

25A-LEY 系列 25A-LEY16-25-32-40



型号表示方法



① 尺寸

16
25
32
40

② 电机配置 / 电机罩朝向

记号	电机配置	电机罩朝向
无记号	上侧折返型	—
D	直线安装型	—*1
D1		左侧*2
D2		右侧*2
D3		上侧*2
D4		下侧*2

③ 电机种类

E	免电池 绝对增量型 (步进电机 DC24V)
---	---------------------------

④ 导程 [mm]

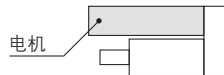
记号	LEY16	LEY25	LEY32/40
A	10	12	16
B	5	6	8
C	2.5	3	4

⑤ 行程*3 [mm]

行程	备注	
	尺寸	对应行程
30~300	16	30,50,100,150,200,250,300
30~400	25	30,50,100,150,200,250,300 350,400
30~500	32/40	30,50,100,150,200,250,300 350,400,450,500

⑥ 电机可选项*4

C	带电机罩
W	带锁·电机罩



⑦ 杆端螺纹

无记号	杆端内螺纹
M	杆端外螺纹 (带1个杆端螺母)

⑧ 安装形式*5

记号	种类	电机配置	
		折返型	直线安装型
无记号	端面螺孔 / 主体底面螺孔*6	●	●
L	脚座型	●	—
F	杆侧法兰型*6	●*8	●
G	无杆侧法兰型*6	●*9	—
D	双耳环型*7	●	—

⑨ 执行器电缆种类·长度

机器人电缆		[m]	
无记号	无	R8	8*10
R1	1.5	RA	10*10
R3	3	RB	15*10
R5	5	RC	20*10

25A-用安装件 / 零部件型号

适合尺寸	脚座型*1	法兰型	双耳环型
16	25-LEY-L016	25-LEY-F016	25-LEY-D016
25	25-LEY-L025	25-LEY-F025	25-LEY-D025
32-40	25-LEY-L032	25-LEY-F032	25-LEY-D032

*1 订购脚座时, 1台执行器请配置2个。

*2 安装件附带的零部件如下所示。

脚座型·法兰型 / 主体安装螺栓, 双耳环型 / 耳环用销、轴用C型弹性挡圈、主体安装螺栓

无触点磁性开关请另行订购。
磁性开关的详情参照本公司官网[产品目录](#)

适合磁性开关

D-M9N(V)-900, D-M9P(V)-900, D-M9B(V)-900
D-M9NW(V)-900, D-M9PW(V)-900, D-M9BW(V)-900

可换零部件 / 润滑脂包

涂抹位置	订购型号
活塞杆部	GR-D-005(5g) GR-D-010(10g)

*电机、电缆、控制器 / 驱动器使用铜·锌材质。
*25A-的规格、外形尺寸图与标准品相同。

详情请参照本公司官网[产品目录](#)

10 有无控制器

无记号	无控制器
C□1□□	带控制器

CD17T

接口(通信协议/输入输出)

记号	种类	轴数·特殊规格	
		标准规格	对应STO安全功能
5	并行输入(NPN)	●	
6	并行输入(PNP)	●	
E	EtherCAT	●	●
9	EtherNet/IP™	●	●
P	PROFINET	●	●
D	DeviceNet®	●	●
L	IO-Link	●	●
M	CC-Link	●	

控制器安装方法

7	螺钉安装型
8※11	DIN导轨安装型

轴数·特殊规格

记号	轴数	规格
1	单轴	标准规格
F	单轴	对应STO安全功能

通信插头 I/O电缆※12

记号	种类	对象接口
无记号	无附件	—
S	直通型通信插头	DeviceNet®
T	T分支型通信插头	CC-Link Ver1.10
1	I/O电缆(1.5m)	并行输入(NPN) 并行输入(PNP)
3	I/O电缆(3m)	
5	I/O电缆(5m)	

※1 仅尺寸25/32/40

※2 仅尺寸16

※3 标准行程以外的行程需以非标准品对应, 因此请向本公司确认。

※4 对于尺寸16的50行程以下的, 及尺寸40的30行程以下的, 如选择“电机配置: 上侧折返型”以及“带锁·电机罩”的场合, 电机可能会凸出于缸体。请在考虑工件等干涉的情况下选定。

※5 安装件同包出厂(未组装)。

※6 水平伸臂安装“杆侧法兰型”、“无杆侧法兰型”或“端面螺孔型”时, 请在下述行程范围内使用执行器。

·25A-LEY25: 200以下 ·25A-LEY32/40: 100以下

※7 采用“双耳环型”安装时, 请在下述行程范围内使用。

·25A-LEY16: 100以下 ·25A-LEY25: 200以下 ·25A-LEY32/40: 200以下

※8 对于25A-LEY16的50行程以下的及25A-LEY40的30行程以下, 且电机可选项选择“带锁·电机罩”的场合, 不能选择“杆侧法兰型”。

※9 25A-LEY32/40无法对应无杆侧法兰型。

※10 按订货生产

※11 不附带DIN导轨。需另行订购。

※12 DeviceNet®, CC-Link, 并行输入以外的场合, 请选择“无记号”。

关于DeviceNet®, CC-Link, 请从“无记号”、“S”、“T”中选择。

关于并行输入, 请从“无记号”、“1”、“3”、“5”中选择。

△注意

【关于CE/UKCA对应品】

EMC的适合性实验是将电动执行器LEY系列与控制器JXC系列组合进行的。

EMC实验结果会由于组装在电动执行器上的客户端装置、控制器的构成或其它电气元件的配置、配线关系而变化, 所以不能保证在采用客户端装置的实际使用环境中的适合性。因此, 请您进行最终的机械及装置整体的EMC适合性确认。

【控制器版本不同时的注意事项】

与免电池 绝对增量型组合使用的JXC系列, 请使用“V3.4”或“S3.4”以上版本的控制器。详情请参见本公司官网产品目录。

【关于UL对应品】

与电动执行器组合使用的控制器JXC系列已通过UL认证。

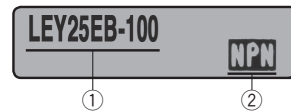
执行器和控制器配套成组。

请务必确认控制器和执行器的组合是正确的。

〈使用前请务必确认以下内容〉

①“执行器(“25A-”后的型号)”和“控制器上所记载的执行器型号”是否一致

②并行输入输出规格(NPN·PNP)



※使用相关内容请参见使用说明书。
使用说明书请从本公司官网下载。
<https://www.smc.com.cn>

种类	步信息输入型	EtherCAT直接输入型	对应STO安全功能EtherCAT直接输入型	EtherNet/IP™直接输入型	对应STO安全功能EtherNet/IP™直接输入型	PROFINET直接输入型	对应STO安全功能PROFINET直接输入型	DeviceNet®直接输入型	IO-Link直接输入型	对应STO安全功能IO-Link直接输入型	CC-Link直接输入型
系列	JXC51 JXC61	JXCE1	JXCEF	JXC91	JXC9F	JXCP1	JXCPF	JXCD1	JXCL1	JXCLF	JXCM1
特点	并行输入输出	EtherCAT直接输入	对应STO安全功能EtherCAT直接输入	EtherNet/IP™直接输入	对应STO安全功能EtherNet/IP™直接输入	PROFINET直接输入	对应STO安全功能PROFINET直接输入	DeviceNet®直接输入	IO-Link直接输入	对应STO安全功能直接输入	CC-Link直接输入
对应电机	免电池 绝对增量型(步进电机 DC24V)										
最大步信息数	64点										
电源电压	DC24V										

免电池 绝对增量型 (步进电机 DC24V)

高性能型

出杆型

二次电池对应

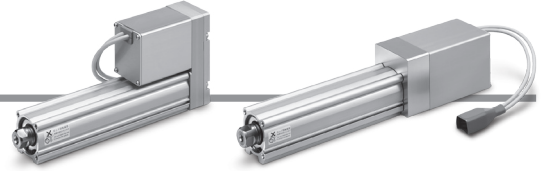
25A-LEY□G 系列

25A-LEY16-25-40

RoHS

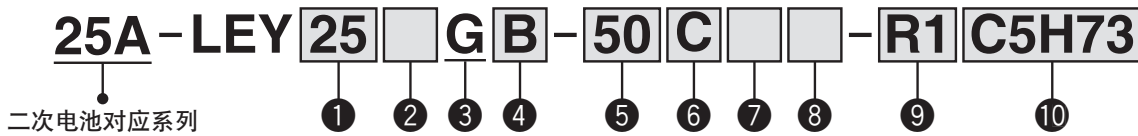


型号表示方法



电机配置：折返型

电机配置：直线安装型



① 尺寸

16
25
40

② 电机配置 / 电机罩朝向

记号	电机配置	电机罩朝向
无记号	上侧折返型	—
D	直线安装型	—*1
D1		左侧*2
D2		右侧*2
D3		上侧*2
D4		下侧*2

③ 电机种类

记号	电机种类	对应控制器
G	高性能型 免电池 绝对增量型 (步进电机 DC24V)	JXC5H JXCEH JXC6H JXC9H JXCPH

④ 导程 [mm]

记号	LEY16	LEY25	LEY40
A	10	12	16
B	5	6	8
C	2.5	3	4

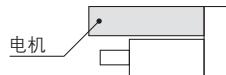
⑤ 行程*3 [mm]

30	30
500	500

※详情请参照行程对应表。

⑥ 电机可选项*4

C	带电机罩
W	带锁·电机罩



⑦ 杆端螺纹

无记号	杆端内螺纹
M	杆端外螺纹 (附带1个杆端螺母)

⑧ 安装形式*5

记号	种类	电机配置	
		折返型	直线安装型
无记号	端面螺孔 / 主体底面螺孔*6	●	●
L	脚座型	●	—
F	杆侧法兰型*6	●*8	●
G	无杆侧法兰型*6	●*9	—
D	双耳环型*7	●	—

⑨ 执行器电缆种类·长度

机器人电缆		[m]	
无记号	无	R8	8*10
R1	1.5	RA	10*10
R3	3	RB	15*10
R5	5	RC	20*10

25A-用安装件 / 零部件型号

适合尺寸	脚座型*1	法兰型	双耳环型
16	25-LEY-L016	25-LEY-F016	25-LEY-D016
25	25-LEY-L025	25-LEY-F025	25-LEY-D025
40	25-LEY-L032	25-LEY-F032	25-LEY-D032

※1 订购脚座时, 1台执行器请配置2个。

※2 安装件附带的零部件如下所示。

脚座型·法兰型 / 主体安装螺栓, 双耳环型 / 耳环用销、轴用C型弹性挡圈、主体安装螺栓

无触点磁性开关请另行订购。

磁性开关的详情参照本公司官网产品目录

适合磁性开关

D-M9N(V)-900、D-M9P(V)-900、D-M9B(V)-900
D-M9NW(V)-900、D-M9PW(V)-900、D-M9BW(V)-900

行程对应表

尺寸	行程 [mm]										可制作范围	
	30	50	100	150	200	250	300	350	400	450		500
16	●	●	●	●	●	●	●	—	—	—	—	10~300
25	●	●	●	●	●	●	●	●	●	—	—	15~400
40	●	●	●	●	●	●	●	●	●	●	●	20~500

可换零部件 / 润滑脂包

涂抹位置	订购型号
活塞杆部	GR-D-005(5g) GR-D-010(10g)

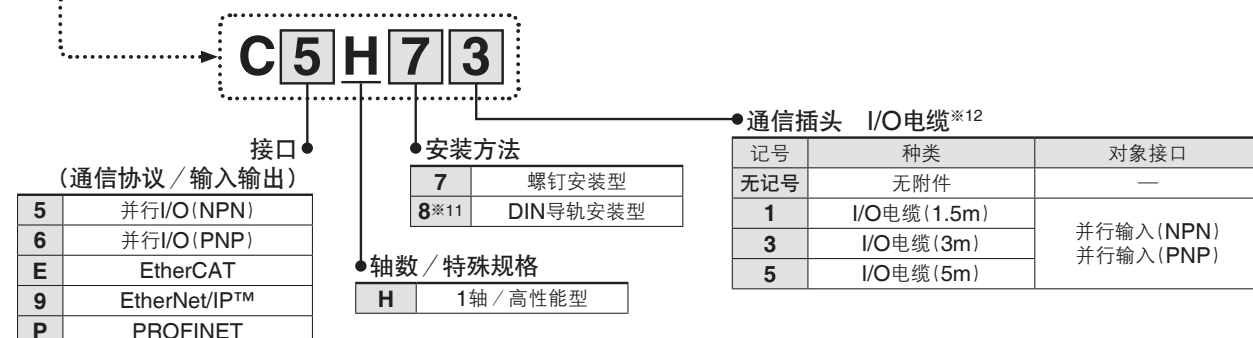
※电机、电缆、控制器 / 驱动器使用铜·锌材质。

※25A-的规格、外形尺寸图与标准品相同。

详情请参照本公司官网产品目录

10 有无控制器

无记号	无控制器
C□H□□	带控制器



※1 仅尺寸25/40

※2 仅尺寸16

※3 标准行程以外的行程需以非标准品对应, 因此请向本公司确认。

※4 尺寸16的50行程以下的, 及尺寸40的30行程以下的, 如选择“电机配置: □折返型”以及“带锁·电机罩”的场合, 电机会展出于缸体。请在考虑工件等干涉的情况下选定。

※5 安装件同包出厂(未组装)。

※6 水平伸臂安装“杆侧法兰型”、“无杆侧法兰型”或“端面螺孔型”时, 请在下述行程范围内使用执行器。

· 25A-LEY25: 200以下 · 25A-LEY40: 100以下

※7 采用“双耳环型”安装时, 请在下述行程范围内使用。

· 25A-LEY16: 100以下 · 25A-LEY25: 200以下

· 25A-LEY40: 200以下

※8 对于25A-LEY16的50行程以下的及25A-LEY40的30行程以下, 且电机可选项选择“带锁·电机罩”的场合, 不能选择“杆侧法兰型”。

※9 25A-LEY40无法对应无杆侧法兰型。

※10 按订货生产

※11 不附带DIN导轨。需另行订购。

※12 并行输入以外的场合, 请选择“无记号”。

关于并行输入, 请从“无记号”、“1”、“3”、“5”中选择。

注意

【关于CE/UKCA对应品】

EMC的适合性实验是将电动执行器LEY系列与控制器JXC系列组合进行的。

EMC实验结果会由于组装在电动执行器上的客户端装置、控制器的构成或其它电气元件的配置、配线关系而变化, 所以不能保证在采用客户端装置的实际使用环境中的适合性。因此, 请您进行最终的机械及装置整体的EMC适合性确认。

关于商标

EtherNet/IP® 是ODVA公司的注册商标。

EtherCAT® 注册商标和专利技术, 由德国Beckhoff Automation GmbH公司授权。

执行器和控制器配套成组。

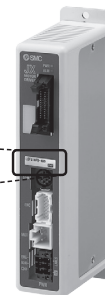
请务必确认控制器和执行器的组合是正确的。

〈使用前请务必确认以下内容〉

注) “执行器(“25A-”后的型号)”和“控制器上所记载的执行器型号”是否一致

LEY25DGB-400

注)



※使用相关内容请参见使用说明书。

使用说明书请从本公司官网下载。

<https://www.smc.com.cn>

对应控制器

种类	步信息输入型	EtherCAT直接输入型	EtherNet/IP™直接输入型	PROFINET直接输入型
系列	JXC5H JXC6H	JXCEH	JXC9H	JXCPH
特点	并行输入输出	EtherCAT直接输入	EtherNet/IP™直接输入	PROFINET直接输入
对应电机	免电池 绝对增量型(步进电机 DC24V)			
最大步信息数	64点			
电源电压	DC24V			

相对增量型(步进电机 DC24V)

高性能型

出杆型

二次电池对应

25A-LEY□F 系列

25A-LEY16-25-40

RoHS

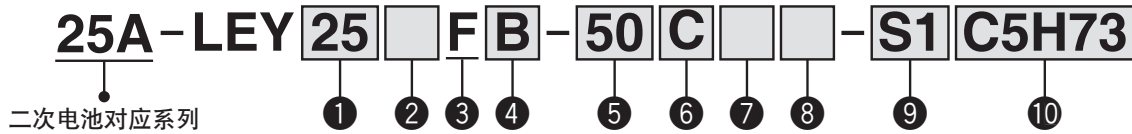


型号表示方法



电机配置：折返型

电机配置：直线安装型



① 尺寸

16
25
40

② 电机配置 / 电机罩朝向

记号	电机配置	电机罩朝向
无记号	上侧折返型	—
R	右侧折返型	—
L	左侧折返型	—
D	直线安装型	—※1
D1		左侧※2
D2		右侧※2
D3		上侧※2
D4		下侧※2

③ 电机种类

记号	电机种类	对应控制器
F	高性能型 (步进电机 DC24V)	JXC5H JXCEH JXC6H JXC9H JXCPH

④ 导程 [mm]

记号	LEY16	LEY25	LEY40
A	10	12	16
B	5	6	8
C	2.5	3	4

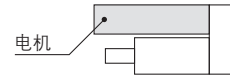
⑤ 行程※3 [mm]

30	30
∟	∟
500	500

※详情请参照行程对应表。

⑥ 电机可选项※4

C	带电机罩
W	带锁·电机罩



⑦ 杆端螺纹

无记号	杆端内螺纹
M	杆端外螺纹 (附带1个杆端螺母)

⑧ 安装形式※5

记号	种类	电机配置	
		折返型	直线安装型
无记号	端面螺孔 / 主体底面螺孔※6	●	●
L	脚座型	●	—
F	杆侧法兰型※6	●※8	●
G	无杆侧法兰型※6	●※9	—
D	双耳环型※7	●	—

⑨ 执行器电缆种类·长度

标准电缆 [m]		机器人电缆 [m]			
无记号	无	R1	1.5	RA	10※10
S1	1.5	R3	3	RB	15※10
S3	3	R5	5	RC	20※10
S5	5	R8	8※10		

25A-用安装件 / 零部件型号

适合尺寸	脚座型※1	法兰型	双耳环型
16	25-LEY-L016	25-LEY-F016	25-LEY-D016
25	25-LEY-L025	25-LEY-F025	25-LEY-D025
40	25-LEY-L032	25-LEY-F032	25-LEY-D032

※1 订购脚座时, 1台执行器请配置2个。

※2 安装件附带的零部件如下所示。

脚座型·法兰型 / 主体安装螺栓, 双耳环型 / 耳环用销、轴用C型弹性挡圈、主体安装螺栓

无触点磁性开关请另行订购。

磁性开关的详情参照本公司官网产品目录

适合磁性开关

D-M9N(V)-900、D-M9P(V)-900、D-M9B(V)-900
D-M9NW(V)-900、D-M9PW(V)-900、D-M9BW(V)-900

行程对应表

尺寸	行程 [mm]											可制作范围
	30	50	100	150	200	250	300	350	400	450	500	
16	●	●	●	●	●	●	●	—	—	—	—	10~300
25	●	●	●	●	●	●	●	●	●	—	—	15~400
40	●	●	●	●	●	●	●	●	●	●	●	20~500

可换零部件 / 润滑脂包

涂抹位置	订购型号
活塞杆部	GR-D-005(5g) GR-D-010(10g)

※电机、电缆、控制器 / 驱动器使用铜·锌材质。

※25A-的规格、外形尺寸图与标准品相同。

详情请参照本公司官网产品目录

10 有无控制器

无记号	无控制器
C□H□□□	带控制器



接口
(通信协议 / 输入输出)

5	并行I/O (NPN)
6	并行I/O (PNP)
E	EtherCAT
9	EtherNet/IP™
P	PROFINET

安装方法

7	螺钉安装型
8※11	DIN导轨安装型

轴数 / 特殊规格

H	1轴 / 高性能型
---	-----------

通信插头 I/O电缆※12

记号	种类	对象接口
无记号	无附件	—
1	I/O电缆 (1.5m)	并行输入 (NPN) 并行输入 (PNP)
3	I/O电缆 (3m)	
5	I/O电缆 (5m)	

※1 仅尺寸25/40

※2 仅尺寸16

※3 标准行程以外的行程需以非标准品对应, 因此请向本公司确认。

※4 尺寸16的50行程以下的, 及尺寸40的30行程以下的, 如选择“电机配置: □折返型”以及“带锁·电机罩”的场合, 电机会展出于缸体。请在考虑工件等干涉的情况下选定。

※5 安装件同包出厂(未组装)。

※6 水平伸臂安装“杆侧法兰型”、“无杆侧法兰型”或“端面螺孔型”时, 请在下述行程范围内使用执行器。

· 25A-LEY25 : 200以下 · 25A-LEY40 : 100以下

※7 采用“双耳环型”安装时, 请在下述行程范围内使用。

· 25A-LEY16 : 100以下 · 25A-LEY25 : 200以下

· 25A-LEY40 : 200以下

※8 对于25A-LEY16的50行程以下的及25A-LEY40的30行程以下, 且电机可选项选择“带锁·电机罩”的场合, 不能选择“杆侧法兰型”。

※9 25A-LEY40无法对应无杆侧法兰型。

※10 按订货生产

※11 不附带DIN导轨。需另行订购。

※12 并行输入以外的场合, 请选择“无记号”。

关于并行输入, 请从“无记号”、“1”、“3”、“5”中选择。

注意

【关于CE/UKCA对应品】

EMC的适合性实验是将电动执行器LEY系列与控制器JXC系列组合进行的。

EMC实验结果会由于组装在电动执行器上的客户端装置、控制器的构成或其它电气元件的配置、配线关系而变化, 所以不能保证在采用客户端装置的实际使用环境中的适合性。因此, 请您进行最终的机械及装置整体的EMC适合性确认。

■关于商标

EtherNet/IP® 是ODVA公司的注册商标。

EtherCAT® 注册商标和专利技术, 由德国Beckhoff Automation GmbH公司授权。

执行器和控制器配套成组。

请务必确认控制器和执行器的组合是正确的。

〈使用前请务必确认以下内容〉

注) “执行器(“25A-”后的型号)”和“控制器上所记载的执行器型号”是否一致

LEY25DFB-400

注)



※使用相关内容请参见使用说明书。

使用说明书请从本公司官网下载。

<https://www.smc.com.cn>

对应控制器

种类	步信息输入型	EtherCAT直接输入型	EtherNet/IP™直接输入型	PROFINET直接输入型
系列	JXC5H JXC6H	JXCEH	JXC9H	JXCPH
特点	并行输入输出	EtherCAT直接输入	EtherNet/IP™直接输入	PROFINET直接输入
对应电机	步进电机DC24V	步进电机(带编码器 DC24V)		
最大步信息数	64点	64点		
电源电压	DC24V	DC24V		

出杆型

二次电池对应

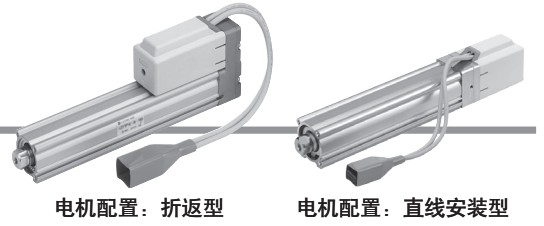
25A-LEY 系列 LEY16-25-32-40



RoHS

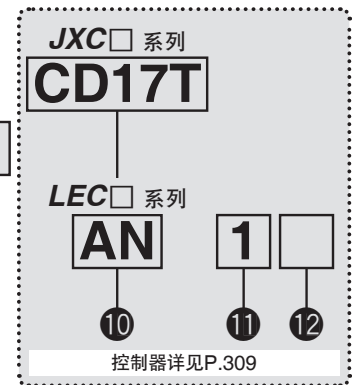
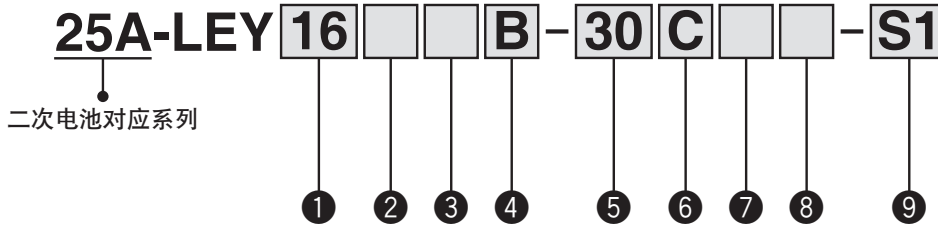
型号选定方法, 请参照官网的产品目录。

型号表示方法



电机配置: 折返型

电机配置: 直线安装型



1 尺寸

16
25
32
40

2 电机配置

无记号	上侧折返型
R	右侧折返型
L	左侧折返型
D	直线安装型

3 电机种类

记号	电机种类	适合尺寸			对应控制器 / 驱动器
		LEY16	LEY25	LEY32/40	
无记号	步进电机 (带编码器 DC24V)	●	●	●	JXC51 JXCD1 JXCPF JXC61 JXCL1 JXCLF JXCE1 JXCM1 JXC91 JXCEF LEC1 JXCP1 JXC9F LECPA
A	伺服电机 (DC24V)	●	●	—	LECA6

4 导程 [mm]

记号	LEY16	LEY25	LEY32/40
A	10	12	16
B	5	6	8
C	2.5	3	4

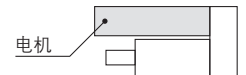
5 行程 [mm]

30	30
500	500

※详情请参见下记行程对应表。

6 电机可选项*2

C	带电机罩
W	带锁·电机罩



7 杆端螺纹

无记号	杆端内螺纹 杆端外螺纹 (带1个杆端螺母)
M	

8 安装形式*5

记号	种类	电机配置	
		折返型	直线安装型
无记号	端面螺孔 / 主体底面螺孔*6	●	●
L	脚座型	●	—
F	杆侧法兰型*6	●*8	●
G	无杆侧法兰型*6	●*9	—
D	双耳环型*7	●	—

9 执行器电缆种类·长度*11

无记号	标准电缆 [m]	机器人电缆 [m]			
		R1	R3	RA	RB
s1	1.5*12	1.5	3	10*10	15*10
S3	3*12	5	5	RC	20*10
S5	5*12	8*10			

25A-用安装件 / 零部件型号*4

适合尺寸	脚座型*3	法兰型	双耳环型
16	25-LEY-L016	25-LEY-F016	25-LEY-D016
25	25-LEY-L025	25-LEY-F025	25-LEY-D025
32-40	25-LEY-L032	25-LEY-F032	25-LEY-D032
表面处理	低温冷电镀处理®	低温冷电镀处理®	涂装 (仅尺寸16的为无电解镀锌)

无触点磁性开关请另行订购。
磁性开关的详情请参照P.322。

适合磁性开关
D-M9N(V)-900、D-M9P(V)-900、D-M9B(V)-900
D-M9NW(V)-900、D-M9PW(V)-900、D-M9BW(V)-900

行程对应表*1

型号	行程 (mm)	行程 [mm]										可制作范围	
		30	50	100	150	200	250	300	350	400	450		500
25A-LEY16		●	●	●	●	●	●	●	—	—	—	—	10~300
25A-LEY25		●	●	●	●	●	●	●	●	—	—	—	15~400
25A-LEY32/40		●	●	●	●	●	●	●	●	●	●	●	20~500

●标准

※25A-的规格、外形尺寸与标准品相同。
详情请参照本公司官网产品目录

出杆型 25A-LEY 系列

相对增量型(步进电机 DC24V)

相对增量型(伺服电机 DC24V)

二次电池对应

JXC□ 系列 (详情请参照P.309)

10 有无控制器

无记号	无控制器
C□1□□	带控制器

C D 1 7 T

接口(通信协议/输入输出)

记号	种类	轴数·特殊规格	
		标准规格	对应STO安全功能
5	并行输入(NPN)	●	
6	并行输入(PNP)	●	
E	EtherCAT	●	●
9	EtherNet/IP™	●	●
P	PROFINET	●	●
D	DeviceNet®	●	
L	IO-Link	●	●
M	CC-Link	●	

控制器安装方法

7	螺钉安装型
8*17	DIN导轨安装型

轴数·特殊规格

记号	轴数	规格
1	单轴	标准规格
F	单轴	对应STO安全功能

通信插头 I/O电缆*18

记号	种类	对象接口
无记号	无附件	—
S	直通型通信插头	DeviceNet®
T	T分支型通信插头	CC-Link Ver1.10
1	I/O电缆(1.5m)	并行输入(NPN) 并行输入(PNP)
3	I/O电缆(3m)	
5	I/O电缆(5m)	



LEC□ 系列 (详情请参照P.309)

AN 1 □

10 控制器/驱动器种类*12

无记号	无控制器/驱动器	
6N	LECA6	NPN
6P	(步进信息输入型)	PNP
1N	LECP1*13	NPN
1P	(无需编程型)	PNP
AN	LECPA*13*14	NPN
AP	(脉冲输入型)	PNP

11 I/O电缆长度*15

无记号	无电缆 (无通信插头)
1	1.5m
3	3m*16
5	5m*16

12 控制器/驱动器安装方法

无记号	螺钉安装型
D	DIN导轨安装型*17



- *1 标准行程以外的行程需以非标准品对应, 因此请向本公司确认。
- *2 尺寸16/40的30行程以下的, 如选择“电机配置: □折返型”和“带锁”以及“带锁·电机罩”的情况, 电机凸出于缸体。请在考虑工件等干涉的情况下选定。
- *3 订购脚座时, 1台执行器请配置2个。
- *4 各安装件附带的零部件如下所示。
脚座·法兰/主体安装用螺栓
双耳环/耳环用销、轴用C型弹性挡圈、主体安装用螺栓
- *5 安装件同包出厂(未组装)。
- *6 水平悬臂安装“杆侧法兰型”、“无杆侧法兰型”及“端面螺孔型”时, 请在以下行程限制内使用。
·LEY25: 200以下 ·LEY32/40: 100以下
- *7 采用“双耳环型”安装时, 请在下述行程范围内使用。
·LEY16: 100以下 ·LEY25: 200以下 ·LEY32/40: 200以下
- *8 LEY16/40行程30且电机可选项“带锁”、“带锁·带电机罩”的情况, 不能选择“杆侧法兰型”。
- *9 LEY32/40无法对应无杆侧法兰型。

- *10 按订货生产(仅对应机器人电缆)
- *11 标准电缆请在固定部使用。
在可动部使用的场合, 请选择机器人电缆。
仅需要执行器电缆的场合, 请参照官网的产品目录。
- *12 关于控制器/驱动器及对应电机的详情, 请参见下一页的对应控制器/驱动器表。
- *13 仅对应电机种类“步进电机”。
- *14 脉冲信号为集电极开路时, 请另行订购电流限制电阻(LEC-PA-R-□)。(请参照官网产品目录)
- *15 控制器/驱动器种类选择“无控制器/驱动器”时, 不能选择I/O电缆。如需I/O电缆, 各系列请单独订购。(详情请参照官网的产品目录)
- *16 控制器/驱动器种类为“脉冲输入型”的场合, 仅在脉冲输入为差动时可使用。集电极开路仅可使用1.5m。
- *17 不附带DIN导轨。需另行订购。
- *18 DeviceNet®, CC-Link, 并行输入以外的场合为“无记号”。
DeviceNet®, CC-Link请从“无记号”、“S”、“T”中选择。
并行输入请从“无记号”、“1”、“3”、“5”中选择。

注意

【关于CE/UKCA对应品】

- ① EMC的适合性实验是将电动执行器LEY系列与控制器LEC/JXC系列组合进行的。
EMC实验结果会由于组装在电动执行器上的客户端装置、控制器的构成或其它电气元件的配置、配线关系而变化, 所以不能保证在采用客户端装置的实际使用环境中的适合性。因此, 请您进行最终的机械及装置整体的EMC适合性确认。
- ② 相对增量型(伺服电机 DC24V)规格, 通过组合噪声过滤器组(LEC-NFA)进行确认试验。
关于噪声过滤器组的详情, 请参照官网的产品目录。关于设置, 请参照LECA的使用说明书。

【关于UL对应品(LEC系列的情况)】

若要适合UL标准, 请使用符合UL1310的Class 2的电源单元作为与之组合的直流电源。

执行器和控制器配套成组。

请务必确认控制器和执行器的组合是正确的。

〈使用前请务必确认以下内容〉

- ① 请确认“执行器(“25A-”之后的型号)”和“控制器上记载的执行器型号”一致
- ② 并行输入输出规格(NPN/PNP)

LEY16B-100

NPN

①

②



*使用相关内容请参见使用说明书。
使用说明书请从本公司官网下载。
<https://www.smc.com.cn>


25A-LEY 系列











相对增量型(步进电机 DC24V)

相对增量型(伺服电机 DC24V)

二次电池对应

对应控制器 / 驱动器

种类				
系列	JXC51 JXC61	LECA6	LECP1	LECPA
特点	并行输入输出	并行输入输出	无需电脑·示教盒即可进行(步信息)设定	通过脉冲信号动作
对应电机	步进电机 (带编码器 DC24V)	伺服电机 (DC24V)	步进电机 (带编码器 DC24V)	
最大步信息数	64点		14点	—
电源电压	DC24V			

种类										
系列	JXCE1	JXCEF	JXC91	JXC9F	JXCP1	JXCPF	JXCD1	JXCL1	JXCLF	JXCM1
特点	EtherCAT 直接输入	对应STO安全功能 EtherCAT 直接输入	EtherNet/IP™ 直接输入	对应STO安全功能 EtherNet/IP™ 直接输入	PROFINET 直接输入	对应STO安全功能 PROFINET 直接输入	DeviceNet® 直接输入	IO-Link 直接输入	对应STO安全功能 IO-Link 直接输入	CC-Link 直接输入
对应电机	步进电机(带编码器 DC24V)									
最大步信息数	64点									
电源电压	DC24V									

出杆型

二次电池对应



25A-LEY 系列 LEY16-25

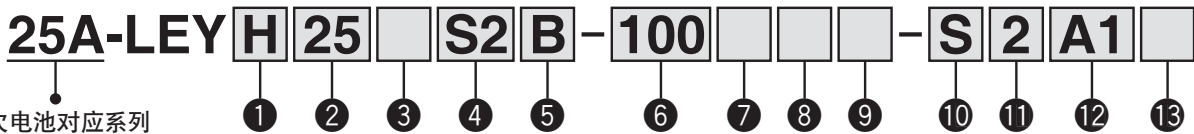
尺寸 25, 32

RoHS

LECY□ 系列▶P.313

型号选定方法, 请参照官网的产品目录。

型号表示方法



① 精度

无记号	基本型
H	高精度型

② 尺寸

25
32

③ 电机配置

无记号	上侧折返型
R	右侧折返型
L	左侧折返型
D	直线安装型

④ 电机种类

记号	种类	输出 [W]	② 尺寸	⑫ 驱动器种类	对应驱动器
S2※1	AC伺服电机 (相对增量型编码器)	100	25	A1/A2	LECSA□-S1
S3		200	32	A1/A2	LECSA□-S3
T6※2	AC伺服电机 (绝对增量型编码器)	100	25	B2	LECSB2-T5
T7				200	32
		B2	LECSB2-T7		
S2		LECSS2-T7			

※1 若电机种类为S2, 对应驱动器型号末尾应为S1, 请注意。

※2 电机种类为T6的场合, 对应驱动器应为LECS□2-T5, 请注意。

※3 驱动器的详情, 请参照本公司官网产品目录。

⑤ 导程 [mm]

记号	LEY25	LEY32※
A	12	16(20)
B	6	8(10)
C	3	4(5)

※()中的数值是选择尺寸32“电机配置:折返型”时的导程。(与包括减速比[1.25:1]的导程相同)

⑥ 行程 [mm]

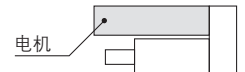
30	30
}	}
500	500

※详情请参见下记行程对应表。

⑦ 电机可选项

无记号	无
B	带锁※

※“电机配置:折返型”时选择“带锁紧”的场合,尺寸25,30行程以下的电机可能会凸出主体端。请在确认不会干扰工件等的基础上选定。



⑧ 杆端螺纹

无记号	杆端内螺纹
M	杆端外螺纹 (带1个杆端螺母)

⑨ 安装形式※1

记号	种类	电机配置	
		折返型	直线安装型
无记号	端面螺孔 / 主体底面螺孔 ※2	●	●
L	脚座型	●	—
F	杆侧法兰型※2	●※4	●
G	无杆侧法兰型※2	●※5	—
D	双耳环型※3	●	—

※1 安装件同包出厂(未组装)。

※2 水平悬臂安装“杆侧法兰型”、“无杆侧法兰型”及“端面螺孔型”时,请在以下行程限制内使用。

· 25A-LEY25: 200以下
· 25A-LEY32: 100以下

※3 安装“双耳环型”时,请在以下行程限制内使用。

· 25A-LEY25: 200以下
· 25A-LEY32: 200以下

※4 25A-LEY25行程30,且电机可选项“带锁”的场合,不可对应“杆侧法兰型”。

※5 不能对应25A-LEY32的无杆侧法兰型。

25A-用安装件 / 零部件型号

适合尺寸	脚座型※1	法兰型	双耳环型
25	25-LEY-L025	25-LEY-F025	25-LEY-D025
32	25-LEY-L032	25-LEY-F032	25-LEY-D032
表面处理	低温冷电镀处理®	低温冷电镀处理®	涂装 (仅尺寸16的为无电解镀镍)

※1 订购脚座时,1台执行器请配置2个。

※2 安装件附带的零部件如下所示。

脚座型·法兰型 / 主体安装螺栓, 双耳环型 / 耳环用销、轴用C型弹性挡圈、主体安装螺栓

无触点磁性开关请另行订购。
磁性开关的详情请参照P.322。

适合磁性开关

D-M9N(V)-900、D-M9P(V)-900、D-M9B(V)-900

D-M9NW(V)-900、D-M9PW(V)-900、D-M9BW(V)-900

行程对应表

型号	行程 (mm)	●标准											
		30	50	100	150	200	250	300	350	400	450	500	可制作范围
25A-LEY25		●	●	●	●	●	●	●	●	●	—	—	15~400
25A-LEY32		●	●	●	●	●	●	●	●	●	●	●	20~500

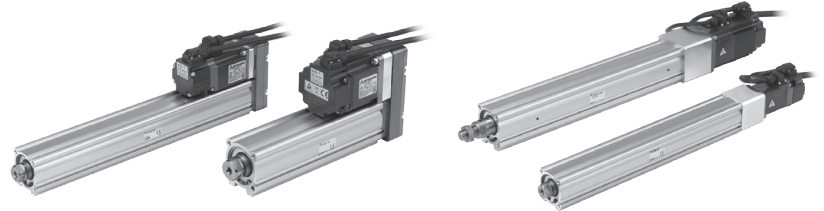
※标准行程以外的行程需以非标品对应,因此请向本公司确认。

出杆型 25A-LEY 系列

AC伺服电机

尺寸 25, 32

二次电池对应



电机配置: 折返型

电机配置: 直线安装型

10 电缆种类*

无记号	无电缆
S	标准电缆
R	机器人电缆

※附带电机电缆、编码器电缆。(电机可选项中选
择带锁紧的场合,附带锁紧电缆。)

※各电缆的标准插头方向为

- □折返型:“轴侧(A)”
- 直线安装型:“逆轴侧(B)”。

11 电缆长度* [m]

无记号	无电缆
2	2
5	5
A	10

※编码器电缆 / 电机电缆 / 锁紧电缆共通

12 驱动器种类*

无记号	对应驱动器	电源电压(V)
无记号	无驱动器	—
A1	LECSA1-S□	100~120
A2	LECSA2-S□	200~230
B2	LECSB2-T□	200~240
C2	LECSC2-T□	200~230
s2	LECSS2-T□	200~240

※选择带驱动器的场合,会附带电缆。请务必选择
电缆种类及电缆长度。

例)

S2S2 : 标准电缆(2m) + 驱动器(LECSS2)

S2 : 标准电缆(2m)

无记号: 无电缆 / 驱动器

13 I/O电缆长度[m]**

无记号	无电缆
H	无电缆(仅接口)
1	1.5

※驱动器种类选择“无驱动器”的场合,仅可选择
“无记号:无电缆”。

如需I/O电缆,请参照官网的产品目录确认。

※25A-的规格、外形尺寸与标准品相同。

详情请参照本公司官网产品目录

对应驱动器

驱动器种类	脉冲输入型/ 定位型	脉冲输入型	CC-Link直接输入型	SSCNET III/H型
系列	LECSA	LECSB-T	LECSC-T	LECSS-T
点表数(点)	最多7	最多255	最多255(2局占有时)	—
脉冲输入	○	○	—	—
对应通信协议	—	—	CC-Link	SSCNET III/H
控制编码器	相对增量型 17bit编码器	绝对增量型 22bit编码器	绝对增量型 18bit编码器	绝对增量型 22bit编码器
通信功能	USB通信	USB通信、 RS422通信	USB通信、 RS422通信	USB通信
电源电压(V)	AC100~120V(50/60Hz), AC200~230V(50/60Hz)	AC200~240V (50/60Hz)	AC200~230V (50/60Hz)	AC200~240V (50/60Hz)

※电机、电缆、控制器 / 驱动器使用了铜·锌。

出杆型

二次电池对应



25A-LEY 系列 LEY25-32

尺寸 25, 32

RoHS

LECS□ 系列▶P.311

型号选定方法，请参照官网的产品目录。

型号表示方法

25A-LEY H ① 25 ② □ ③ V6 ④ B - 100 ⑥ □ ⑦ □ ⑧ □ ⑨ - S ⑩ 3 ⑪ M2 ⑫ □ ⑬

二次电池对应系列

① 精度

无记号	基本型
H	高精度型

② 尺寸

25
32

③ 电机配置

无记号	上侧折返型
R	右侧折返型
L	左侧折返型
D	直线安装型

④ 电机种类

记号	种类	输出 [W]	② 尺寸	⑫ 驱动器种类	对应驱动器
V6*	AC伺服电机 (绝对增量型 编码器)	100	25	M2	LECYM2-V5
				U2	LECYU2-V5
V7		200	32	M2	LECYM2-V7
				U2	LECYU2-V7

※若电机种类为V6，对应驱动器型号末尾应为V5，请注意。

⑤ 导程 [mm]

记号	25A-LEY25	25A-LEY32*
A	12	16(20)
B	6	8(10)
C	3	4(5)

※()中的数值是选择尺寸32"电机配置:折返型"时的导程。(相当于含减速比[1.25:1]的导程)

⑥ 行程 [mm]

30	30
{	}
500	500

※详情请参见下记行程对应表。

⑦ 电机可选项

无记号	无
B	带锁*

※"电机配置:折返型"时选择"带锁"的场合,尺寸25的行程30以下的电机从主体端凸出。请在确认不会干扰工件等的基础上选定。

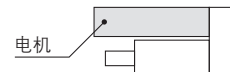
⑧ 杆端螺纹

无记号	杆端内螺纹
M	杆端外螺纹 (带1个杆端螺母)

⑨ 安装形式*1

记号	种类	电机配置	
		折返型	直线安装型
无记号	端面螺孔/ 主体底面螺孔 *2	●	●
L	脚座型	●	—
F	杆侧法兰型*2	●*4	●
G	无杆侧法兰型*2	●*5	—
D	双耳环型*3	●	—

※1 安装件同包出厂(未组装)。
 ※2 水平悬臂安装"杆侧法兰型"、"无杆侧法兰型"及"端面螺孔型"时,请在以下行程限制内使用。
 ·LEY25:200以下 ·LEY32:100以下
 ※3 安装"双耳环型"时,请在以下行程限制内使用。
 ·LEY25:200以下 ·LEY32:200以下
 ※4 LEY25在行程"30"且电机可选项"带锁"的场合,不能选择"杆侧法兰型"。
 ※5 LEY32无法对应无杆侧法兰型。



25A-用安装件/零部件型号

适合尺寸	脚座型*1	法兰型	双耳环型
25	25-LEY-L025	25-LEY-F025	25-LEY-D025
32	25-LEY-L032	25-LEY-F032	25-LEY-D032
表面处理	低温冷电镀处理®	低温冷电镀处理®	涂装 (仅尺寸16的为无电解镍)

※1 订购脚座时,1台执行器请配置2个。

※2 安装件附带的零部件如下所示。

脚座型·法兰型/主体安装螺栓,双耳环型/耳环用销、轴用C型弹性挡圈、主体安装螺栓

无触点磁性开关请另行订购。
磁性开关的详情请参照P.322。

适合磁性开关

D-M9N(V)-900、D-M9P(V)-900、D-M9B(V)-900
D-M9NW(V)-900、D-M9PW(V)-900、D-M9BW(V)-900

行程对应表

型号	行程 (mm)	● 标准											可制作范围
		30	50	100	150	200	250	300	350	400	450	500	
25A-LEY25		●	●	●	●	●	●	●	●	●	—	—	15~400
25A-LEY32		●	●	●	●	●	●	●	●	●	●	●	20~500

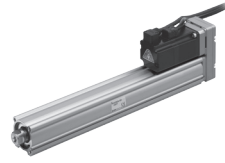
※标准行程以外的行程需以非标品对应,因此请向本公司确认。

出杆型 25A-LEY 系列

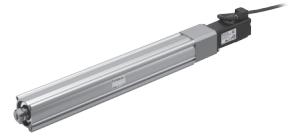
AC伺服电机

尺寸 25, 32

二次电池对应



电机配置:折返型



电机配置:直线安装型

10 电缆种类*

无记号	无电缆
S	标准电缆
R	机器人电缆

※附带电机电缆、编码器电缆。(电机可选项中选择带锁紧的场合,附带锁紧电缆。)
 ※各电缆的标准插头方向为“轴侧(A)”

11 电缆长度[m]**

无记号	无电缆
3	3
5	5
A	10
C	20

※(带锁)电机电缆 / 编码器电缆长度共通

12 驱动器种类*

	对应驱动器	电源电压[V]
无记号	无驱动器	—
M2	LECYM2-V□	200~230
U2	LECYU2-V□	200~230

※选择带驱动器的场合,会附带电缆。请务必选择电缆种类及电缆长度。

13 I/O电缆长度[m]**



无记号	无电缆
H	无电缆(仅接口)
1	1.5

※驱动器种类选择“无驱动器”的场合,仅可选择“无记号:无电缆”。
 如需I/O电缆,请参照官网的产品目录确认。

※25A-的规格、外形尺寸与标准品相同。

详情请参照本公司官网产品目录

对应驱动器

驱动器种类		
	系列	LECYM
对应通信协议	MECHATROLINK-II	
控制编码器	绝对增量型 20bit编码器	
通信元件	USB通信、RS-422通信	
电源电压(V)	AC200~230V(50/60Hz)	

※电机、电缆、控制器 / 驱动器使用了铜·锌。

电动执行器 / 出杆型

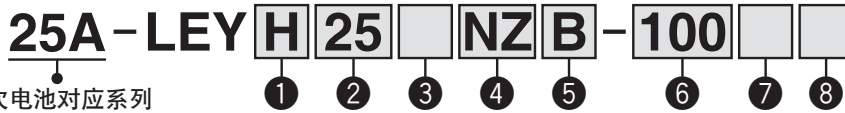
二次电池对应

25A-LEY 系列 25A-LEY25-32



RoHS

型号表示方法



二次电池对应系列

1 精度

无记号	基本型
H	高精度型

2 尺寸

25
32

3 电机配置

无记号	上侧折返型
R	右侧折返型
L	左侧折返型
D	直线安装型

3 安装形状

NZ	NU
NY	NT
NX	NM1
NW	NM2
NV	NM3

5 导程[mm]

记号	LEY25	LEY32*
A	12	16(20)
B	6	8(10)
C	3	4(5)

※()内的值为选择尺寸“32”电机配置、折返型”时的导程。但“电机种类：NM1”除外。(相当于含减速比“1.25:1”的导程)

6 行程[mm]

30	30
500	500

※参照行程对应表

8 安装形式*1

记号	种类	电机配置	
		折返型	直线安装型
无记号	端面螺孔 / 主体底面螺孔*2	●	●
L	脚座型	●	—
F	杆侧法兰型*2	●*4	●
G	无杆侧法兰型*2	●*5	—
D	双耳环型*3	●	—

※1 安装件同包出厂(未组装)。

※2 水平悬臂安装“端面螺孔”、“杆侧 / 无杆侧法兰”时,请在下述行程范围内使用。

· 25A-LEY25: 200以下; 25A-LEY32: 100以下

※3 “双耳环型”安装使用时,请在以下行程范围内使用。

· 25A-LEY25: 200以下; 25A-LEY32: 200以下

※4 25A-LEY25的行程在“30以下”的场合,“杆侧法兰型”可能与电机干涉。

※5 “电机配置:直线安装型”和25A-LEY32不对应无杆侧法兰型。

7 杆端螺纹

无记号	杆端内螺纹
M	杆端外螺纹 (带1个杆端螺母)

行程对应表

型号	行程 (mm)										可制作范围	
	30	50	100	150	200	250	300	350	400	450		500
LEY25	●	●	●	●	●	●	●	●	●	—	—	15~400
LEY32	●	●	●	●	●	●	●	●	●	●	●	20~500

※标准行程以外的行程需以非标品对应,因此请向本公司确认。

25A-用安装件 / 零部件型号

适合尺寸	脚座型*1	法兰型	双耳环型
25	25-LEY-L025	25-LEY-F025	25-LEY-D025
32	25-LEY-L032	25-LEY-F032	25-LEY-D032

※1 订购脚座时,1台执行器请配置2个。

※2 安装件附带的零部件如下所示。

脚座型·法兰型 / 主体安装螺栓, 双耳环型 / 耳环用销、轴用C型弹性挡圈、主体安装螺栓

适用电机、安装形状对应表*4

制造商	适用电机	尺寸 / 安装形状															
		25								32							
		NZ	NY	NX	NM1	NM2	NM3	NZ	NY	NX	NW	NV	NU	NT	NM1	NM2	
Mitsubishi Electric Corporation	MELSERVO JN/J4/J5	●	—	—	—	—	—	●	—	—	—	—	—	—	—	—	
YASKAWA Electric Corporation	Σ-V/7	●*3	—	—	—	—	—	—	—	—	—	—	—	—	—		
SANYO DENKI CO., LTD.	SANMOTION R	●	—	—	—	—	—	●	—	—	—	—	—	—	—		
OMRON Corporation	OMNUC G5/1S	●	—	—	—	—	—	—	●	—	—	—	—	—	—		
Panasonic Corporation	MINAS A5/A6 (仅MHMF)	●	●	—	—	—	—	—	●	—	—	—	—	—	—		
FANUC CORPORATION	β is (-B)	●	—	—	—	—	—	● (仅β1)	—	—	●	—	—	—	—		
NIDEC INSTRUMENTS CORPORATION	S-FLAG	●	—	—	—	—	—	●	—	—	—	—	—	—	—		
KEYENCE CORPORATION	SV/SV2	●*3	—	—	—	—	—	●	—	—	—	—	—	—	—		
FUJI ELECTRIC CO., LTD.	ALPHA7	●	—	—	—	—	—	●	—	—	—	—	—	—	—		
MinebeaMitsumi Inc.	Hybrid stepping motors	—	—	—	●*1	—	—	●*2	—	—	—	—	—	—	●		
Shinano Kenshi Co., Ltd.	CSB-BZ	—	—	—	●*1	—	—	●*2	—	—	—	—	—	—	—		
ORIENTAL MOTOR Co., Ltd.	α STEP AR/AZ	—	—	—	—	—	● AR/AZ (仅46)	—	—	—	—	—	—	—	●		
FASTECH Co.,Ltd.	Ezi-SERVO	—	—	—	●	—	—	—	—	—	—	—	—	●	—		
Rockwell Automation, Inc. (Allen-Bradley)	Kinetix MP/VP/TL	● (仅TL)	—	—	—	—	—	—	—	—	●*1 (仅MP/VP)	—	—	—	● (仅TL)		
Beckhoff Automation GmbH	AM 30/31/80/81	●	—	—	—	—	—	—	—	—	●*1 (仅AM80/AM81)	—	●*1 (仅AM30)	● (仅AM31)	—		
Siemens AG	SIMOTICS S-1FK7	—	—	●	—	—	—	—	—	—	●*1	—	—	—	—		
Delta Electronics, Inc.	ASDA-A2	●	—	—	—	—	—	●	—	—	—	—	—	—	—		
ANCA Motion	AMD2000	●	—	—	—	—	—	●	—	—	—	—	—	—	—		

※1 电机配置: 仅对应直线安装型 ※2 电机配置: 仅对应折返型

※3 部分电机的插头超出电机主体。选定时, 请注意不要与安装面干涉。

※4 适用电机、安装形状对应表为代表例。请在确认本公司官网产品目录的外形尺寸图中记载的“电机安装部·适用电机尺寸表”之后, 选择安装形状。

可换零部件 / 润滑脂包

涂抹位置	订购型号
活塞杆部	GR-D-005(5g) GR-D-010(10g)

无触点磁性开关请另行订购。
磁性开关的详情参照本公司官网产品目录

适合磁性开关
D-M9N(V)-900、D-M9P(V)-900、D-M9B(V)-900
D-M9NW(V)-900、D-M9PW(V)-900、D-M9BW(V)-900

※25A-的规格、外形尺寸图与标准品相同。

详情请参照本公司官网产品目录

相对增量型(步进电机 DC24V)

相对增量型(伺服电机 DC24V)

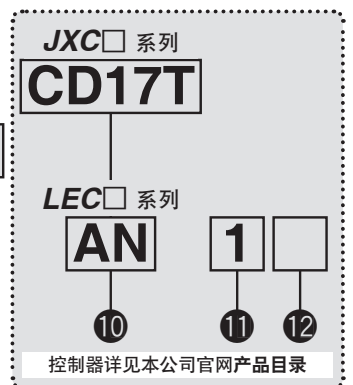
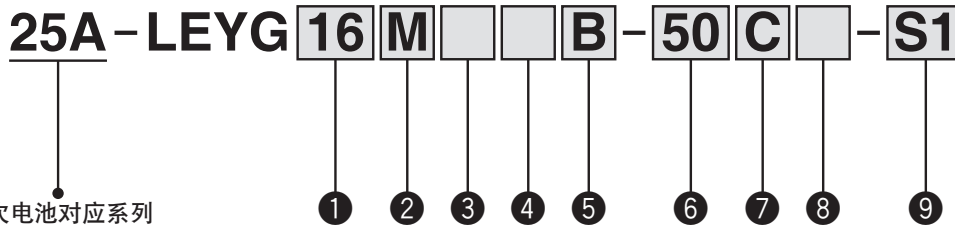
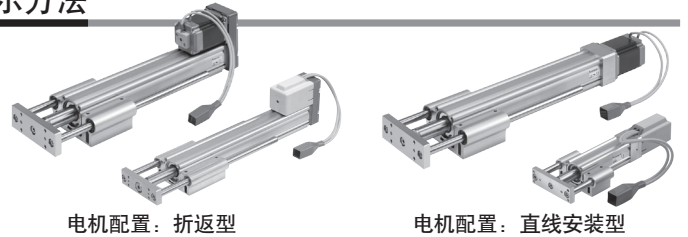
导杆型 二次电池对应

25A-LEYG 系列 25A-LEYG16-25-32-40



※详情请参照本公司官网产品目录

型号表示方法



① 尺寸

16
25
32
40

② 轴承的种类*1

M	滑动轴承
L	球轴承

③ 电机配置

无记号	上侧折返型
D	直线安装型

④ 电机种类

记号	电机种类	适合尺寸			对应控制器 / 驱动器
		LEYG16	LEYG25	LEYG32/40	
无记号	步进电机 (带编码器 DC24V)	●	●	●	JXC51 JXCD1 JXCPF JXC61 JXCL1 JXCLF JXCE1 JXCM1 JXC91 JXCEF LECPC1 JXCP1 JXC9F LECPC1
A	伺服电机 (DC24V)	●	●	—	LECA6

⑤ 导程 [mm]

记号	LEYG16	LEYG25	LEYG32/40
A	10	12	16
B	5	6	8
C	2.5	3	4

⑥ 行程*2*3 [mm]

30	30
∟	∟
300	300

※详情请参见下记行程对应表。

⑦ 电机可选项*4

C	带电机罩
W	带锁·电机罩

⑧ 导杆可选项*5

无记号	无
F	带润滑脂保持机构*

※①仅尺寸: 25/32/40、②轴承的种类: 滑动轴承

⑨ 执行器电缆种类·长度*7

标准电缆 [m]	无	机器人电缆 [m]			
无记号	无	R1	1.5	RA	10*6
S1	1.5*9	R3	3	RB	15*6
S3	3*9	R5	5	RC	20*6
S5	5*9	R8	8*6		

行程对应表*2

型号	行程 [mm]							●标准	可制作行程范围 [mm]
	30	50	100	150	200	250	300		
LEYG16	●	●	●	●	●	—	—	10~200	
LEYG25	●	●	●	●	●	●	●	15~300	
LEYG32/40	●	●	●	●	●	●	●	20~300	

无触点磁性开关请另行订购。
磁性开关的详情参照本公司官网产品目录

适合磁性开关
D-M9N(V)-900、D-M9P(V)-900
D-M9B(V)-900、D-M9NW(V)-900
D-M9PW(V)-900、D-M9BW(V)-900

可换零部件 / 润滑脂包

涂抹位置	订购型号
活塞杆部	GR-D-005 (5g)
导杆部	GR-D-010 (10g)

※电机、电缆、控制器 / 驱动器使用铜·锌材质。
※25A-的规格、外形尺寸图与标准品相同。

详情请参照本公司官网产品目录

导杆型 25A-LEYG 系列

相对增量型(步进电机 DC24V)

相对增量型(伺服电机 DC24V)

二次电池对应

JXC□ 系列 (详情请参照本公司官网产品目录)

10 有无控制器

无记号	无控制器
C□1□□	带控制器

C D 1 7 T

接口(通信协议/输入输出)

记号	种类	轴数·特殊规格	
		标准规格	对应STO安全功能
5	并行输入(NPN)	●	
6	并行输入(PNP)	●	
E	EtherCAT	●	●
9	EtherNet/IP™	●	●
P	PROFINET	●	●
D	DeviceNet®	●	
L	IO-Link	●	●
M	CC-Link	●	

控制器安装方法

7	螺钉安装型
8※13	DIN导轨安装型

轴数·特殊规格

记号	轴数	规格
1	单轴	标准规格
F	单轴	对应STO安全功能

通信插头 I/O电缆※14

记号	种类	对象接口
无记号	无附件	—
S	直通型通信插头	DeviceNet® CC-Link Ver1.10
T	T分支型通信插头	
1	I/O电缆(1.5m)	并行输入(NPN) 并行输入(PNP)
3	I/O电缆(3m)	
5	I/O电缆(5m)	



LEC□ 系列 (详情请参照本公司官网产品目录)

AN 1 □

10 11 12

10 控制器/驱动器种类※8

无记号	无控制器/驱动器	
6N	LECA6	NPN
6P	(步信息输入型)	PNP
1N	LECP1※9	NPN
1P	(无需编程型)	PNP
AN	LECPA※9※10	NPN
AP	(脉冲输入型)	PNP

11 I/O电缆长度※11

无记号	无电缆 (无通信插头)
1	1.5m
3	3m※12
5	5m※12

12 控制器/驱动器安装方法

无记号	螺钉安装型
D	DIN导轨安装型※13



- ※1 选择“M:滑动轴承”的场合,导程“A”的最大速度为400[mm/s](无负载/水平安装时)。另外,水平安装/力矩负载时的速度会受限制。详情请参照本公司官网产品目录“型号选定”。
- ※2 标准行程以外的行程需以非标品对应,因此请向本公司确认。
- ※3 尺寸为32/40的“电机配置:上侧折返型”且行程在50以下,有安装方法限制。请参照外形尺寸图。
- ※4 尺寸16/40的30行程以下的,选择“电机配置:□折返型”且“带锁”或“带锁·电机罩”的场合,电机凸出于缸体。请在考虑工件等干涉的情况下选定。请在确认不会干涉工件等的基础上选定。
- ※5 仅对应尺寸25, 32, 40的“滑动轴承”。(请参照本公司官网产品目录的结构图)
- ※6 按订货生产(仅对应电机机器人电缆)
- ※7 标准电缆请在固定部使用。
在可动部使用的场合,请选择机器人电缆。
仅需要执行器电缆的场合,请参照官网的产品目录。

- ※8 控制器/驱动器详细资料以及对电机,请参见下一页的对应控制器/驱动器表。
- ※9 仅对应电机种类“步进电机”。
- ※10 脉冲信号为集电极开路时,请另行订购电流限制电阻(LECPA-R-□)。
- ※11 控制器/驱动器种类选择“无控制器/驱动器”时,不能选择I/O电缆。需要I/O电缆的场合,请参见本公司官网产品目录。
- ※12 控制器/驱动器种类为“脉冲输入型”的场合,仅在脉冲输入为差动时可使用。集电极开路仅可使用1.5m。
- ※13 不附带DIN导轨。需另行订购。
- ※14 DeviceNet®, CC-Link, 并行输入以外的场合,请选择“无记号”。DeviceNet®, CC-Link, 请从“无记号”、“S”、“T”中选择。并行输入请从“无记号”、“1”、“3”、“5”中选择。

△注意

【关于CE/UKCA对应品】

- ① EMC的适合性实验是将电动执行器LEY系列与控制器LEC/JXC系列组合进行的。
EMC实验结果会由于组装在电动执行器上的客户端装置、控制器的构成或其它电气元件的配置、配线关系而变化,所以不能保证在采用客户端装置的实际使用环境中的适合性。因此,请您进行最终的机械及装置整体的EMC适合性确认。
- ② 相对增量型(伺服电机 DC24V)规格,通过组合噪声过滤器组(LEC-NFA)进行确认试验。
关于噪声过滤器组的详情,请参照官网的产品目录。关于设置,请参照LECA的使用说明书。

【关于UL对应品(LEC系列的情况)】

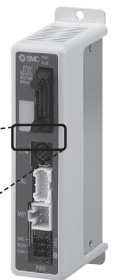
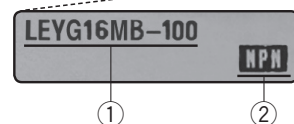
若要适合UL标准,请使用符合UL1310的Class 2的电源单元作为与之组合的直流电源。

执行器和控制器配套成组。

请务必确认控制器和执行器的组合是正确的。

〈使用前请务必确认以下内容〉

- ① “执行器(“25A-”后的型号)”和“控制器上所记载的执行器型号”是否一致
- ② 并行输入输出规格(NPN·PNP)



※使用相关内容请参见使用说明书。
使用说明书请从本公司官网下载。
<https://www.smc.com.cn>

免电池 绝对增量型(步进电机 DC24V)

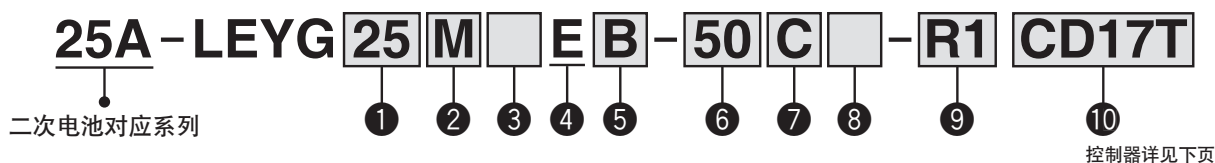
导杆型 二次电池对应

25A-LEYG 系列 25A-LEYG16-25-32-40



※详情请参照本公司官网产品目录

型号表示方法



① 尺寸

16
25
32
40

② 轴承的种类^{※1}

M	滑动轴承
L	球轴承

③ 电机配置 / 电机罩朝向

记号	电机配置	电机罩朝向
无记号	上侧折返型	—
D	直线安装型	— ^{※2}
D1		左侧 ^{※3}
D2		右侧 ^{※3}
D3		上侧 ^{※3}
D4		下侧 ^{※3}

④ 电机种类

E	免电池 绝对增量型 (步进电机 DC24V)
---	---------------------------

⑤ 导程[mm]

记号	LEYG16	LEYG25	LEYG32/40
A	10	12	16
B	5	6	8
C	2.5	3	4

⑥ 行程^{※4 ※5}[mm]

行程	备注	
	尺寸	对应行程
30~200	16	30,50,100,150,200
30~300	25/32/40	30,50,100,150,200,250,300

⑦ 电机可选项^{※6}

C	带电机罩
W	带锁·电机罩

⑧ 导杆可选项^{※7}

无记号	无
F	带润滑脂保持机构 [*]

※^①仅尺寸：25/32/40、^②轴承的种类：滑动轴承

⑨ 执行器电缆种类·长度

机器人电缆		[m]	
无记号	无	R8	8 ^{※8}
R1	1.5	RA	10 ^{※8}
R3	3	RB	15 ^{※8}
R5	5	RC	20 ^{※8}

无触点磁性开关请另行订购。
磁性开关的详情参照本公司官网[产品目录](#)

适合磁性开关
D-M9N(V)-900、D-M9P(V)-900、D-M9B(V)-900
D-M9NW(V)-900、D-M9PW(V)-900、D-M9BW(V)-900

可换零部件 / 润滑脂包

涂抹位置	订购型号
活塞杆部 导杆部	GR-D-005(5g) GR-D-010(10g)

※电机、电缆、控制器 / 驱动器使用铜·锌材质。
※25A-的规格、外形尺寸图与标准品相同。

详情请参照本公司官网[产品目录](#)

10 有无控制器

无记号	无控制器
C□1□□	带控制器

C D 1 7 T

接口(通信协议 / 输入输出)

记号	种类	轴数·特殊规格	
		标准规格	对应STO安全功能
5	并行输入(NPN)	●	
6	并行输入(PNP)	●	
E	EtherCAT	●	●
9	EtherNet/IP™	●	●
P	PROFINET	●	●
D	DeviceNet®	●	
L	IO-Link	●	●
M	CC-Link	●	

控制器安装方法

7	螺钉安装型
8※9	DIN导轨安装型

轴数·特殊规格

记号	轴数	规格
1	单轴	标准规格
F	单轴	对应STO安全功能

通信插头 I/O电缆※10

记号	种类	对象接口
无记号	无附件	—
S	直通型通信插头	DeviceNet®
T	T分支型通信插头	CC-Link Ver1.10
1	I/O电缆(1.5m)	并行输入(NPN)
3	I/O电缆(3m)	并行输入(PNP)
5	I/O电缆(5m)	

※1 选择“M:滑动轴承”的场合,导程“A”的最大速度为400[mm/s](无负载/水平安装时)。另外,水平安装/力矩负载时的速度会受限制。详情请参照本公司官网产品目录“型号选定”。

※2 仅尺寸25/32/40

※3 仅尺寸16

※4 标准行程以外的行程需以非标品对应,因此请向本公司确认。

※5 尺寸16/32/40的“电机配置:上侧折返型”且行程在50以下,有安装方法限制。请参照外形尺寸图。

※6 对于尺寸16的50以下的,及尺寸40的30行程以下“电机配置:上侧折返型”以及“带锁·电机罩”的场合,电机会凸出于缸体。请在确认不会干扰工件等的基础上选定。

※7 仅对应尺寸25, 32, 40的“滑动轴承”。(请参照本公司官网产品目录“结构图”)

※8 按订货生产

※9 不附带DIN导轨。需另行订购。

※10 DeviceNet®, CC-Link, 并行输入以外的场合,请选择“无记号”。

关于DeviceNet®, CC-Link, 请从“无记号”、“S”、“T”中选择。

关于并行输入,请从“无记号”、“1”、“3”、“5”中选择。

注意

【关于CE/UKCA对应品】

EMC的适合性实验是将电动执行器LEY系列与控制器JXC系列组合进行的。

EMC实验结果会由于组装在电动执行器上的客户端装置、控制器的构成或其它电气元件的配置、配线关系而变化,所以不能保证在采用客户端装置的实际使用环境中的适合性。因此,请您进行最终的机械及装置整体的EMC适合性确认。

【控制器版本不同时的注意事项】

与免电池 绝对增量型组合使用的JXC系列,请使用“V3.4”或“S3.4”以上版本的控制器。详情请参见本公司官网产品目录。

【关于UL对应品】

与电动执行器组合使用的控制器JXC系列已通过UL认证。

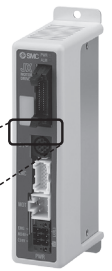
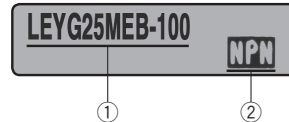
执行器和控制器配套成组。

请务必确认控制器和执行器的组合是正确的。

〈使用前请务必确认以下内容〉

①“执行器(“25A-”后的型号)”和“控制器上所记载的执行器型号”是否一致

②并行输入输出规格(NPN·PNP)



※使用相关内容请参见使用说明书。

使用说明书请从本公司官网下载。

<https://www.smc.com.cn>

种类	步信息输入型	EtherCAT 直接输入型	对应STO安全功能 EtherCAT 直接输入型	EtherNet/IP™ 直接输入型	对应STO安全功能 EtherNet/IP™ 直接输入型	PROFINET 直接输入型	对应STO安全功能 PROFINET 直接输入型	DeviceNet® 直接输入型	IO-Link 直接输入型	对应STO安全功能 IO-Link 直接输入型	CC-Link 直接输入型
系列	JXC51 JXC61	JXCE1	JXCEF	JXC91	JXC9F	JXCP1	JXC PF	JXCD1	JXCL1	JXCLF	JXCM1
特点	并行 输入输出	EtherCAT 直接输入	对应STO安全功能 EtherCAT 直接输入	EtherNet/IP™ 直接输入	对应STO安全功能 EtherNet/IP™ 直接输入	PROFINET 直接输入	对应STO安全功能 PROFINET 直接输入	DeviceNet® 直接输入	IO-Link 直接输入	对应STO安全功能 直接输入	CC-Link 直接输入
对应电机	免电池 绝对增量型(步进电机 DC24V)										
最大步信息数	64点										
电源电压	DC24V										

导杆型 二次电池对应

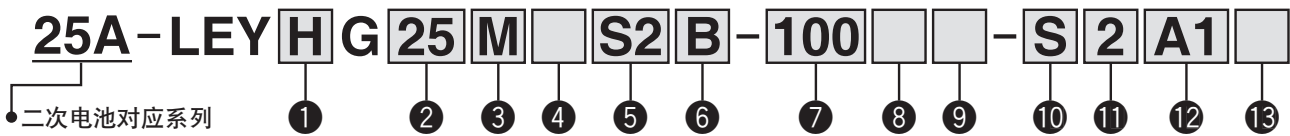
25A-LEYG 系列 25A-LEYG25-32

LECY□ 系列▶P.314-8



※详情请参照本公司官网产品目录

型号表示方法



① 精度

无记号	基本型
H	高精度型

② 尺寸

25
32

③ 轴承的种类

M	滑动轴承
L	球轴承

④ 电机配置

无记号	上侧折返型
D	直线安装型

⑤ 电机种类※1

记号	种类	输出 [W]	② 尺寸	⑫ 驱动器种类	对应驱动器※3
S2※1	AC伺服电机 (相对增量型编码器)	100	25	A1/A2	LECSA□-S1
S3		200	32	A1/A2	LECSA□-S3
T6※2	AC伺服电机 (绝对增量型编码器)	100	25	B2	LECSB2-T5
T7				200	32
		S2	LECSB2-T7		
S2		LECSB2-T7			

※1: 电机种类为S2的场合, 对应驱动器型号末尾应为S1。

※2: 电机种类为T6的场合, 对应驱动器型号为LECS□2-T5。

※3: 关于驱动器的详情, 请参照官网产品目录。

⑦ 行程 [mm]

30	30
∫	∫
300	300

※详情请参见下记的行程对应表。

※尺寸32的“电机配置: 上侧折返型”且行程在50以下, 有安装方法限制。请参照外形尺寸图。

⑧ 电机可选项

无记号	无
B	带锁

⑨ 导杆可选项

无记号	无
F	带润滑脂保持机构※

※仅对应“滑动轴承型”。

⑩ 电缆种类※

无记号	无电缆
S	标准电缆
R	机器人电缆

※附带电机电缆、编码器电缆。(电机可选项中选择带锁的场合, 附带锁紧电缆。)

※各电缆的标准插头方向为

·上侧折返型: “轴侧(A)”

·直线安装型: “逆轴侧(B)”。

(详情请参照本公司官网产品目录)

⑪ 电缆长度※ [m]

无记号	无电缆
2	2
5	5
A	10

※电机电缆 / 编码器电缆 / 锁紧电缆共通。

可换零部件 / 润滑脂包

涂抹位置	订购型号
活塞杆部	GR-D-005(5g)
导杆部	GR-D-010(10g)

无触点磁性开关请另行订购。

磁性开关的详情参照本公司官网产品目录

适合磁性开关

D-M9N(V)-900、D-M9P(V)-900

D-M9B(V)-900、D-M9NW(V)-900、

D-M9PW(V)-900、D-M9BW(V)-900

行程对应表

●标准

型号 \ 行程 (mm)	30	50	100	150	200	250	300	可制作范围
LEYG25	●	●	●	●	●	●	●	15~300
LEYG32	●	●	●	●	●	●	●	20~300

注) 除标准行程, 其它都由非标对应, 请与本公司确认。

※电机、电缆、控制器 / 驱动器使用铜·锌材质。

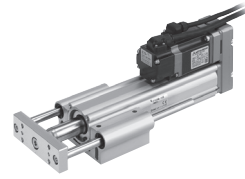
※25A-的规格、外形尺寸图与标准品相同。

详情请参照本公司官网产品目录

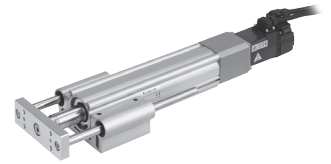
导杆型 25A-LEYG 系列

AC伺服电机

二次电池对应



电机配置:折返型



电机配置:直线安装型

12 驱动器种类*

	对应驱动器	电源电压(V)
无记号	无驱动器	—
A1	LECSA1-S□	100~120
A2	LECSA2-S□	200~230
B2	LECSB2-T□	200~240
C2	LECSA2-T□	200~230
S2	LECSS2-T□	200~240

※选择了带驱动器的场合,也会附带电缆。请务必选择电缆种类、电缆长度。

例)

S2S2:标准电缆(2m)+驱动器(LECSS2)

S2:标准电缆(2m)

无记号:无电缆/驱动器

13 I/O电缆长度[m]*

无记号	无电缆
H	无电缆(仅接口)
1	1.5

※驱动器种类中选择了“无驱动器”的场合,仅可选择“无记号:无电缆”。

如需I/O电缆,请参照本公司官网的产品目录。

对应驱动器

驱动器种类	脉冲输入型/ 定位型	脉冲输入型	CC-Link直接输入型	SSCNET III/H型
系列	LECSA	LECSB-T	LECSA-T	LECSS-T
点表数(点)	最多7	最多255	最多255(2局占有时)	—
脉冲输入	○	○	—	—
对应通信协议	—	—	CC-Link	SSCNET III/H
控制编码器	相对增量型 17bit编码器	绝对增量型 22bit编码器	绝对增量型 18bit编码器	绝对增量型 22bit编码器
通信功能	USB通信	USB通信、RS422通信	USB通信、RS422通信	USB通信
电源电压(V)	AC100~120V(50/60Hz) AC200~230V(50/60Hz)	AC200~240V(50/60Hz)	AC200~230V(50/60Hz)	AC200~240V(50/60Hz)

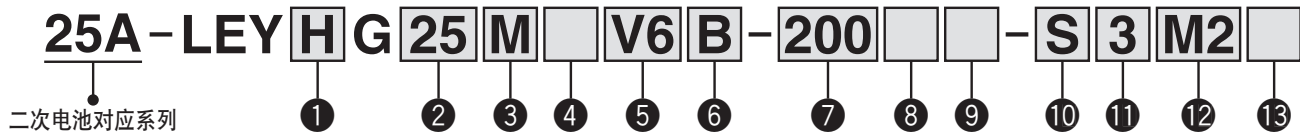
导杆型 二次电池对应

25A-LEYG 系列 25A-LEYG25-32



LECS□ 系列▶P.314-6

型号表示方法



① 精度

无记号	基本型
H	高精度型

② 尺寸

25
32

③ 轴承的种类

M	滑动轴承
L	球轴承

④ 电机配置

无记号	上侧折返型
D	直线安装型

⑤ 电机种类

记号	种类	输出 [W]	② 尺寸	⑫ 驱动器种类	对应驱动器
V6*	AC伺服电机 (绝对增量型编码器)	100	25	M2	LECYM2-V5
				U2	LECYU2-V5
V7		200	32	M2	LECYM2-V7
				U2	LECYU2-V7

※电机种类V6の場合，对应驱动器型号末尾应为V5，请注意。

⑥ 导程 [mm]

记号	LEYG25	LEYG32*
A	12	16(20)
B	6	8(10)
C	3	4(5)

※()内的值为选择尺寸32“电机配置:折返型”时的导程。(相当于含减速比[1.25:1]的导程)

⑦ 行程 [mm]

30	30
∟	∟
300	300

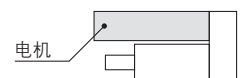
※详情请参见下记行程对应表。

※尺寸32的“电机配置:上侧折返型”且行程在50以下，有安装方法限制。请参照外形尺寸图。

⑧ 电机可选项

无记号	无
B	带锁

※“电机配置:折返型”选择“带锁”の場合，尺寸25,30行程以下的电机可能会凸出主体端。请在考虑工件等干涉的情况下选定。



⑨ 导杆可选项

无记号	无
F	带润滑脂保持机构

※仅对应“滑动轴承型”。

⑩ 电缆种类*

无记号	无电缆
S	标准电缆
R	机器人电缆

※附带电机电缆和编码器电缆。

可选项中选带锁的场合，附带锁紧电缆。

⑪ 电缆长度 [m]**

无记号	无电缆
3	3
5	5
A	10
C	20

※(带锁)电机电缆 / 编码器电缆共通

行程对应表

型号	行程 (mm)	●标准							可制作范围
		30	50	100	150	200	250	300	
LEYG25		●	●	●	●	●	●	●	15~300
LEYG32		●	●	●	●	●	●	●	20~300

※标准行程以外的行程需由非标品对应，因此请向本公司确认。

无触点磁性开关请另行订购。

磁性开关的详情参照本公司官网产品目录

适合磁性开关

D-M9N(V)-900、D-M9P(V)-900

D-M9B(V)-900、D-M9NW(V)-900

D-M9PW(V)-900、D-M9BW(V)-900

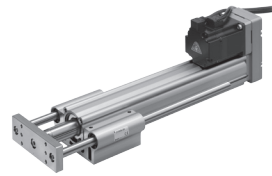
可换零部件 / 润滑脂包

涂抹位置	订购型号
活塞杆部	GR-D-005(5g)
导杆部	GR-D-010(10g)

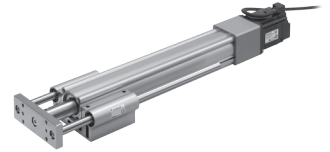
※电机、电缆、控制器 / 驱动器使用铜·锌材质。

※25A-的规格、外形尺寸图与标准品相同。

详情请参照本公司官网产品目录



电机配置:折返型



电机配置:直线安装型

12 驱动器种类

	对应驱动器	电源电压 [V]
无记号	无驱动器	—
M2	LECYM2-V□	200~230
U2	LECYU2-V□	200~230

※选择带驱动器的场合,会附带电缆。请务必选择电缆种类及电缆长度。

13 I/O电缆长度 [m]※

无记号	无电缆
H	无电缆(仅接口)
1	1.5

※ 驱动器种类中选择了“无驱动器”的场合,仅可选择“无记号:无电缆”。
如需I/O电缆,请参照本公司官网的产品目录。

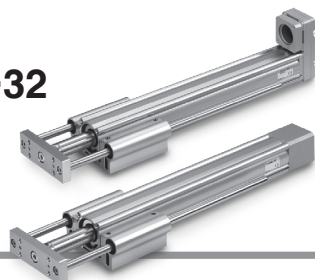
对应驱动器

驱动器种类	MECHATROLINK-Ⅱ型	MECHATROLINK-Ⅲ型
系列	LECYM	LECYU
对应通信协议	MECHATROLINK-Ⅱ	MECHATROLINK-Ⅲ
控制编码器	绝对增量型 20bit编码器	
通信元件	USB通信、RS-422通信	
电源电压(V)	AC200~230V (50/60Hz)	

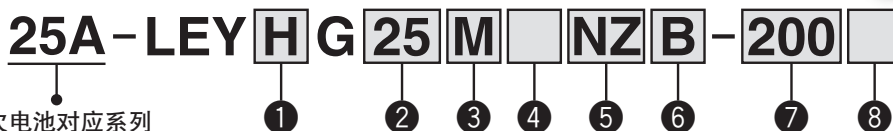
电动执行器 / 导杆型 二次电池对应

25A-LEYG 系列 25A-LEYG25-32

RoHS



型号表示方法



① 精度

无记号	基本型
H	高精度型

② 尺寸

25
32

③ 轴承的种类

M	滑动轴承
L	球轴承

④ 电机配置

无记号	上侧折返型
D	直线安装型

⑤ 安装形状

NZ
NY
NX
NW
NV
NU
NT
NM1
NM2
NM3

⑥ 导程 [mm]

记号	LEYG25	LEYG32*
A	12	16(20)
B	6	8(10)
C	3	4(5)

※ () 中的值为选择尺寸32”电机配置：上侧折返型”时的导程。但”电机种类：NM1”除外。(相当于含减速比[1.25 : 1]的导程)

⑦ 行程 [mm]

30	30
∟	∟
300	300

※参照行程对应表

⑧ 导杆可选项

无记号	无
F	带润滑脂保持机构

※仅对应”滑动轴承型”。

行程对应表

型号	行程 (mm)							可制作范围
	30	50	100	150	200	250	300	
LEYG25	●	●	●	●	●	●	●	15~300
LEYG32	●	●	●	●	●	●	●	20~300

※标准行程以外的行程需由非标品对应，因此请向本公司确认。

※请参照”电机种类对应表”

可换零部件 / 润滑脂包

涂抹位置	订购型号
活塞杆部	GR-D-005(5g)
导杆部	GR-D-010(10g)

适用电机、安装形状对应表*4

适用电机		尺寸 / 安装形状														
制造商	系列	25							32							
		NZ	NY	NX	NM1	NM2	NM3	NZ	NY	NX	NW	NV	NU	NT	NM1	NM2
Mitsubishi Electric Corporation	MELSERVO JN/J4/J5	●	—	—	—	—	—	●	—	—	—	—	—	—	—	—
YASKAWA Electric Corporation	Σ-V/7	●*3	—	—	—	—	—	●	—	—	—	—	—	—	—	
SANYO DENKI CO., LTD.	SANMOTION R	●	—	—	—	—	—	●	—	—	—	—	—	—	—	
OMRON Corporation	OMNUC G5/1S	●	—	—	—	—	—	●	—	—	—	—	—	—	—	
Panasonic Corporation	MINAS A5/A6	● (仅MHMF)	●	—	—	—	—	●	—	—	—	—	—	—	—	
FANUC CORPORATION	β is (-B)	●	—	—	—	—	—	● (仅β1)	—	—	●	—	—	—	—	
NIDEC INSTRUMENTS CORPORATION	S-FLAG	●	—	—	—	—	—	●	—	—	—	—	—	—	—	
KEYENCE CORPORATION	SV/SV2	●*3	—	—	—	—	—	●	—	—	—	—	—	—	—	
FUJI ELECTRIC CO., LTD.	ALPHA7	●	—	—	—	—	—	●	—	—	—	—	—	—	—	
MinebeaMitsumi Inc.	Hybrid stepping motors	—	—	—	●*1	—	●*2	—	—	—	—	—	—	—	●	
Shinano Kenshi Co., Ltd.	CSB-BZ	—	—	—	●*1	—	●*2	—	—	—	—	—	—	—	—	
ORIENTAL MOTOR Co., Ltd.	α STEP AR/AZ	—	—	—	—	● AR/AZ (仅46)	—	—	—	—	—	—	—	—	●	
FASTECH Co., Ltd.	Ezi-SERVO	—	—	—	●	—	—	—	—	—	—	—	—	—	●	
Rockwell Automation, Inc. (Allen-Bradley)	Kinetix MP/VP/TL	● (仅TL)	—	—	—	—	—	—	—	—	●*1 (仅MP/VP)	—	—	● (仅TL)	—	
Beckhoff Automation GmbH	AM 30/31/80/81	●	—	—	—	—	—	—	—	—	●*1 (仅AM80/AM81)	—	●*1 (仅AM30)	● (仅AM31)	—	
Siemens AG	SIMOTICS S-1FK7	—	—	●	—	—	—	—	—	—	●*1	—	—	—	—	
Delta Electronics, Inc.	ASDA-A2	●	—	—	—	—	—	●	—	—	—	—	—	—	—	
ANCA Motion	AMD2000	●	—	—	—	—	—	●	—	—	—	—	—	—	—	

※1 电机配置：仅对应直线安装型 ※2 电机配置：仅对应折返型

※3 部分电机的插头超出电机主体。选定吋，请注意不要与安装面干涉。

※4 适用电机、安装形状对应表为代表例。请在确认本公司官网产品目录的外形尺寸图中记载的”电机安装部·适用电机尺寸表”之后，选择安装形状。

无触点磁性开关请另行订购。
磁性开关的详情参照本公司官网产品目录

适合磁性开关

D-M9N(V)-900、D-M9P(V)-900、D-M9B(V)-900
D-M9NW(V)-900、D-M9PW(V)-900、D-M9BW(V)-900

※25A-的规格、外形尺寸图与标准品相同。

详情请参照本公司官网产品目录