

标准型速度控制器 金属阀体弯头型 AS 系列

RoHS

减少配管工时和成本

直接拧在执行元件上，节省接头及管子，减少配管工时及成本。

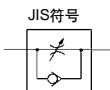
能自由设定配管方向

因是铰接式，安装后配管方向可自由设定。

小流量的速度控制容易

可等速控制

针阀有限拔机构



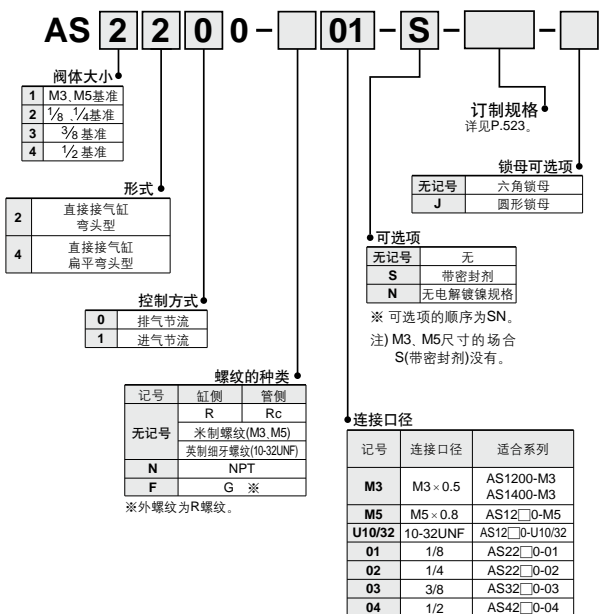
Order Made 订制规格
(详见P.523.)

规格

规格	型号	AS1200-M3	AS1400-M3	AS12□0-M5	AS12□0-U10/32	AS22□0-01	AS22□0-02	AS32□0-03	AS42□0-04	
连接口径		M3×0.5	M5×0.8	10-32UNF	1/8	1/4	3/8	1/2		
使用流体		空气								
保证耐压力		1.05MPa	1.5MPa							
最高使用压力		0.7MPa	1MPa							
最低使用压力		0.1MPa	0.1MPa							
环境及使用流体温度		-5~60°C(未冻结时)								
可选项		六角锁母			带密封剂、六角锁母、无电解镍规格					
质量 g		3	6	10	29	64	106	181		
控制流向	流量L/min(ANR)	20		105	230	460	920	1700		
自由流向	流速流导dm ³ /(s·bar)	0.06		0.32	0.7	1.4	2.8	5.2		
临界压力比	控制流向	0.2	0.2	0.25	0.3	0.25	0.25			
	自由流向	0.4	0.4	0.2	0.3	0.2	0.3			

- 注1) 流量是压力0.5MPa、温度20°C的值。
 注2) AS1200-M3、AS1400-M3没有进气节流式。
 注3) 排气节流式和进气节流式是通过锁母进行外观识别。
 排气节流式为无电解镍，进气节流式为黑色铬酸锌。
 注4) AS12□0、AS1400、AS22□0、AS32□0作为标准品是无电解镍规格(N规格)。

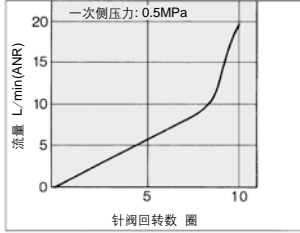
型号表示方法



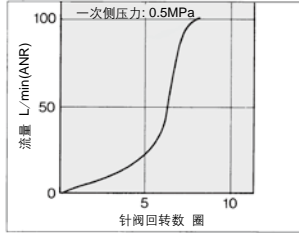
针阀/流量特性

(注) 流量特性的代表值。

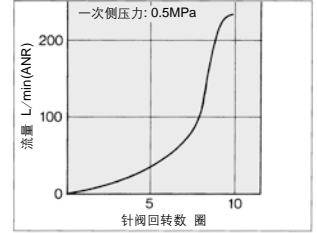
AS1200-M3·AS1400-M3



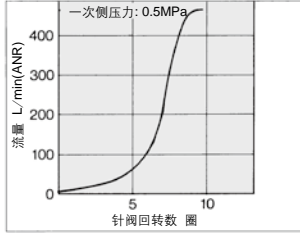
AS12□0-M5·AS12□0-U10/32



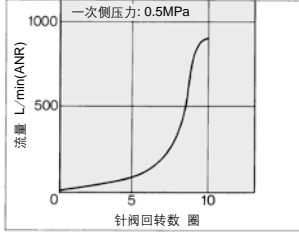
AS22□0-01



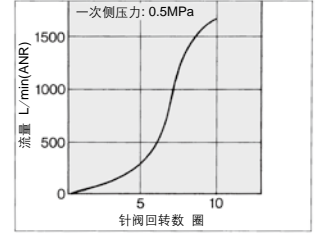
AS22□0-02



AS32□0



AS42□0



△ 注意

使用前必读。
安全上的注意参见前附56、驱动控制元件/共同注意事项由P.468~471确认。

- AS
- TMH
- ASD
- AS
- AS-FE KE
- AS-FG
- AS-FP
- AS-FM
- AS-D AS-T
- ASP
- ASN
- AQ
- ASV
- AK
- VCHC
- ASS
- ASR ASQ

定制规格



润滑剂: 凡士林 **X12**

(例) AS2200-01-X12

无润滑脂(密封材料氟涂层) + 节流阀(无单向阀) **X21**

(例) AS2200-01-X21

注1) 不是无发尘。
注2) 节流阀仅排气节流的型号对应。

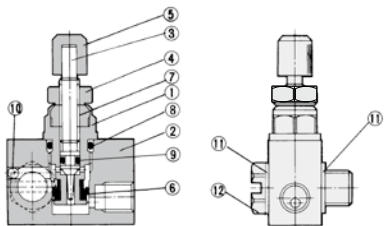
节流阀(无单向阀) **X214**

(例) AS2200-01-X214

注) 节流阀仅排气节流的型号对应。

AS 系列

AS1400-M3 / 结构图



构成零件

件号	名称	材质	备注
1	阀体 B	黄铜	无电解镀锌
2	阀体 A	黄铜	无电解镀锌
3	针阀	黄铜	无电解镀锌
4	锁母	钢 注1)	铬酸锌 注1)
5	手轮	黄铜	无电解镀锌
6	U形密封圈	HNBR	
7	针阀导座	黄铜	无电解镀锌
8	O形圈	NBR	
9	O形圈	NBR	
10	钢球	铬轴承钢	
11	密封垫	PVC	
12	接头	黄铜	无电解镀锌

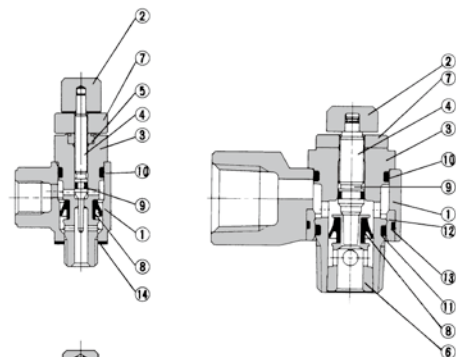
注1) 锁母可选项-J(圆形)的材质，表面处理为黄铜，无电解镀锌。

AS1200-M3, AS12□0-M5, AS22□0 · 32□0 · 42□0 / 结构图

排气节流式

AS1200-M3 · M5 · U10/32

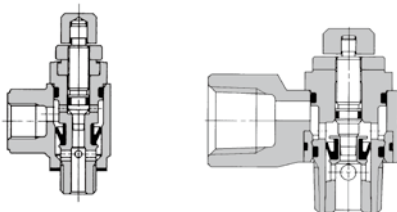
AS2200 · 3200 · 4200



进气节流式

AS1210-M5 · U10/32

AS2210 · 3210 · 4210



构成零件

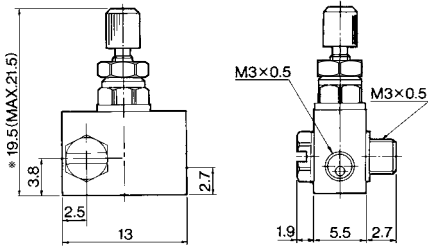
件号	名称	材质	备注
1	阀体 A	锌合金	
2	手轮	黄铜	无电解镀锌
3	阀体 B	黄铜	无电解镀锌
4	针阀	黄铜	无电解镀锌
5	针阀导座	黄铜	无电解镀锌
6	护环	黄铜	注1)
7	锁母	钢 注2)	排气节流 铬酸锌 注3) 进气节流 黑色铬酸锌
8	U形密封圈	HNBR	
9	O形圈	NBR	
10	O形圈	NBR	
11	O形圈	NBR	
12	衬套	PBT	01-04型
13	O形圈	NBR	01-04型
14	密封垫	PVC	M3型
		NBR · 不锈钢	M5、U10/32型

注1) AS22□0、AS32□0为无电解镀锌。

注2) 锁母可选项-J(圆形)的材质为黄铜，但，AS22□0的为钢。

注3) 锁母可选项-J(圆形)的表面处理为无电解镀锌。

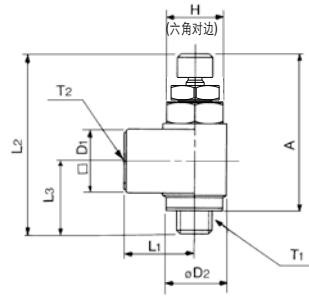
AS1400-M3/外形尺寸图



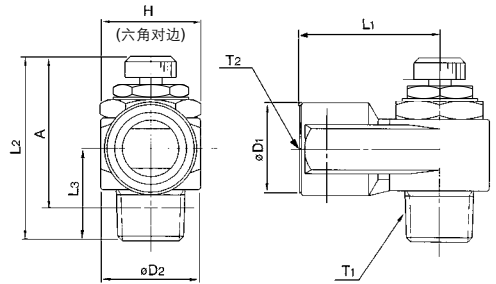
※参考尺寸。

AS1200-M3, AS12□0-M5, AS22□0 · 32□0 · 42□0/外形尺寸图

AS1200-M3
AS12□0-M5
AS12□0-U10/32



AS22□0 · 32□0 · 42□0



尺寸图

型号	T1	T2	H 注1)	L1	L2		L3	D1	D2	注2) A	
					MAX.	MIN.				MAX.	MIN.
AS1200-M3	M3 × 0.5	M3 × 0.5	4.5	6.6	23.5	21.5	8	5	5	20.5	18.5
AS12□0-M5	M5 × 0.8	M5 × 0.8	8	10	28.3	25.5	10.3	9	9	25	22.2
AS12□0-U10/32	10-32UNF	10-32UNF									
AS22□0-01	1/8	1/8	12(12.7)	18	35.5	30.5	13.2	14.3	14.6	32.4	27.4
AS22□0-02	1/4	1/4	17(17.5)	27.2	40.3	35.3	17.5	18	19.5	34.8	29.8
AS32□0-03	3/8	3/8	19	30	45.8	40.8	19.7	22.5	24.3	40.6	35.6
AS42□0-04	1/2	1/2	24(23.8)	38.5	54.7	49.7	25.8	27.5	28.5	47.4	42.4

注1) ()内为NPT螺纹尺寸。
注2) 螺纹拧入后的参考尺寸。
注3) L2是参考尺寸。

- AS
- TMH
- ASD
- AS
- AS-FE
KE
- AS-FG
- AS-FP
- AS-FM
- AS-D
AS-T
- ASP
- ASN
- AQ
- ASV
- AK
- VCHC
- ASS
- ASR
ASQ