

标准型速度控制阀 直通型(推锁式) AS 系列

RoHS

能快速锁定

调整后，压下手轮便锁住。

有设定便利的开度指示板

手轮上，有针阀开度指示板，便于速度调整。

低流量范围的速度控制容易

匀速控制是可能的

重载时用金属制手轮

手轮材质，除标准的树脂外，备有作为重载用的金属手轮。

针阀有限拔机构

规格

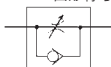
规格	型号	树脂制手轮	AS3500-02	AS3500-03
		金属制手轮	AS3500-02-2	AS3500-03-2
连接口径			1/4	3/8
使用流体			空气	
保证耐压力			1.5MPa	
最高使用压力			1MPa	
最低使用压力			0.05MPa	
环境及使用流体温度			-5~60°C(未冻结时)	
质量			130g(金属制手轮:140g)	
自由流向	流量 L/min(ANR)		810	
	声速流导dm ³ /(s·bar)		2.3	
	临界压力比		0.35	
控制流向	流量 L/min(ANR)		810	
	声速流导dm ³ /(s·bar)		2.3	
	临界压力比		0.2	



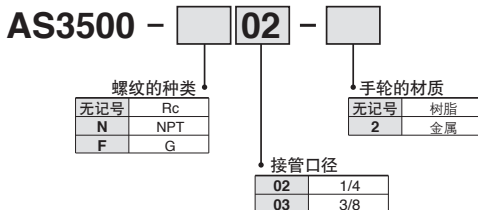
树脂手轮

金属手轮

JIS图形符号



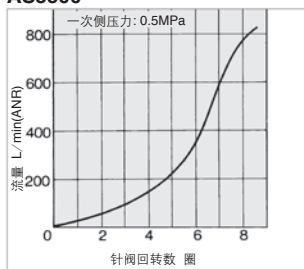
型号表示方法



针阀 / 流量特性

注) 流量特性为代表值。

AS3500

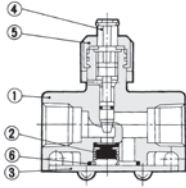


△ 注意

使用前必读。

安全上的注意参见前附56、速度控制元件 / 共同注意事项由P.468~471确认。

结构图



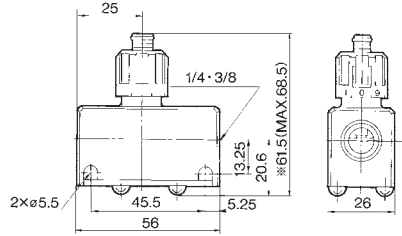
构成零部件

序号	名称	材质
1	阀体	铝合金
2	单向阀	NBR
3	底盖	轧辊钢
4	针阀	黄铜
5	手轮	POM 锌合金

可换件

序号	名称	材质	零件型号
6	O形圈	NBR	14284

外形尺寸图



※是参考尺寸。

- AS
- TMH
- ASD
- AS**
- AS-FE
- KE
- AS-FG
- AS-FP
- AS-FM
- AS-D
- AS-T
- ASP
- ASN
- AQ
- ASV
- AK
- VCHC
- ASS
- ASR
- ASQ