

# 过滤减压阀 / AW30~AW60

## 订制规格

关于详细尺寸、规格及交货期，请与本公司联络确认。



### 特殊温度环境

为了能应对寒冷地域及热带地域等环境条件，将密封件和树脂部件变更为特殊材料。

#### 规格

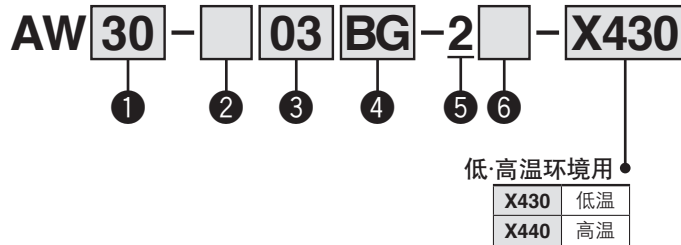
订制型号	-X430	-X440
环境	低温环境用	高温环境用
环境温度(°C)	-30~60	-5~80
使用流体温度(°C)	-5~60(无冻结)	
材质	橡胶部件	特殊NBR
	主要部件	金属(压铸铝)
过滤精度	5 μm	



AW30-03G-2-X440

#### 适合型号

型号	AW30	AW40	AW40-06	AW60
管连接口	1/4-3/8	1/4-3/8-1/2	3/4	3/4-1



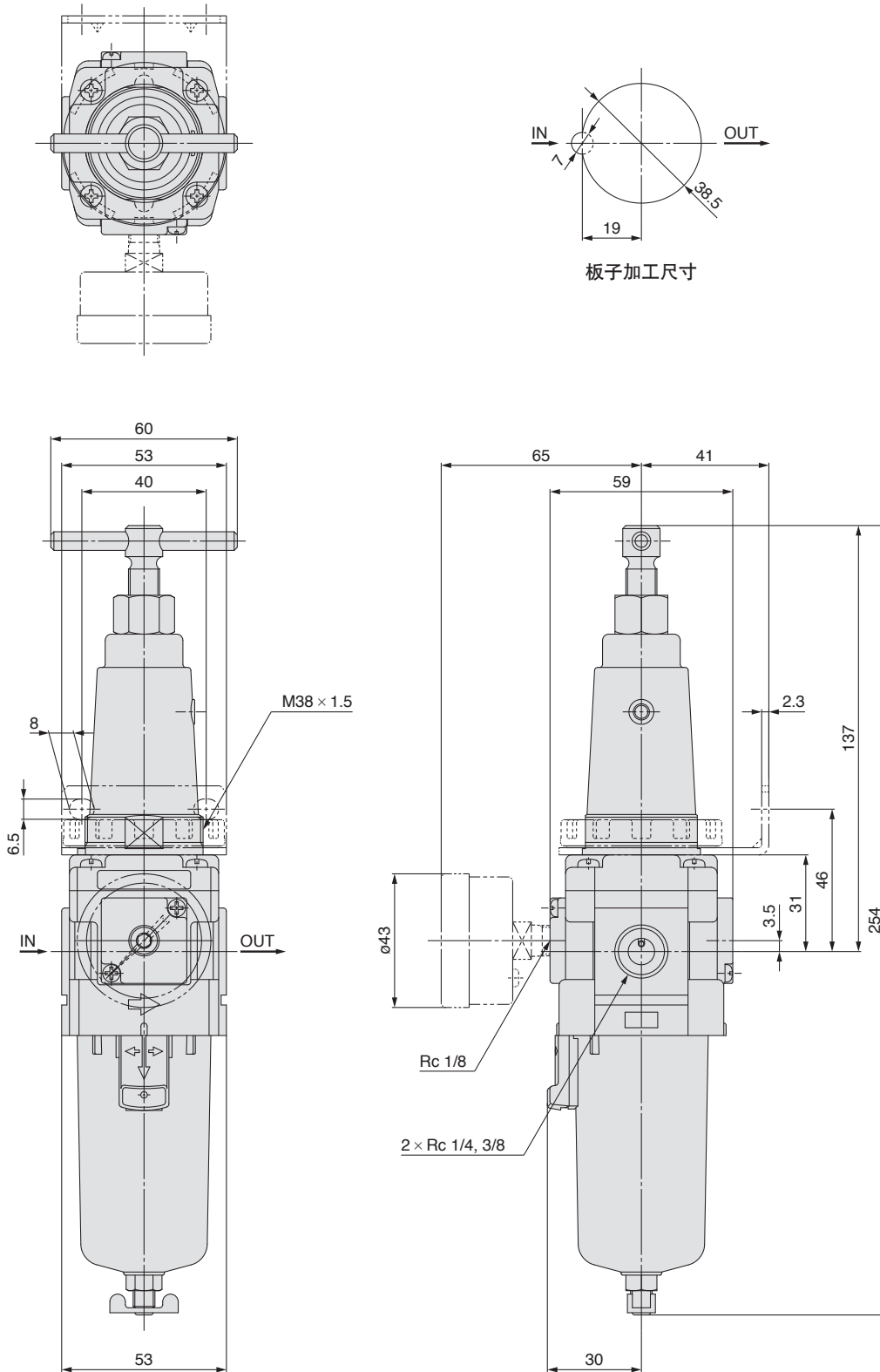
·请在可选项及准标准中的a~g的每一项中选择一个。  
·请将可选项记号、准标准记号按数字和字母顺序表示。  
例) AW30-03BG-2N-X430

	记号	内容	① 主体大小			
			30	40	60	
② 螺纹种类	无记号	Rc	●	●	●	
	N	NPT	●	●	●	
	F	G	●	●	●	
③ 接管口径	+					
	02	1/4	●	●	—	
	03	3/8	●	●	—	
	04	1/2	—	●	—	
	06	3/4	—	●	●	
④ 可选项	a 安装	无记号	无安装可选项	●	●	●
		B <sup>注2)</sup>	带支架	●	●	●
		H	带设定螺母(面板安装用)	●	●	—
b 压力计	无记号	无压力计	●	●	●	
	G <sup>注3)</sup>	圆形压力计(无限位指示器)	●	●	●	
⑤ 外壳 <sup>注4)</sup>	2	金属外壳	●	●	●	
⑥ 准标准	c 设定压力	无记号	0.05~0.85MPa设定	●	●	●
		1 <sup>注5)</sup>	0.02~0.2MPa设定	●	●	●
	d 排水口	无记号	带排水旋塞阀	●	●	●
		J <sup>注6)</sup>	排水导向1/4	●	●	●
	e 排气机构	无记号	溢流型	●	●	●
		N	非溢流型	●	●	●
	f 流向	无记号	流向:左→右	●	●	●
R		流向:右→左	●	●	●	
g 压力单位	无记号	产品铭板、外壳注意标识、压力计的表示单位:MPa	●	●	●	
Z <sup>注7)</sup>	产品铭板、外壳注意标识、压力计的表示单位:psi、°F	○ <sup>注8)</sup>	○ <sup>注8)</sup>	○ <sup>注8)</sup>		

注1) 可选项B,G,H为同包未组装的状态。  
注2) 支架附带有设定螺母(AW30~AW40)。AW60附带有安装螺钉(2个)。  
注3) 关于压力计的安装螺纹，AW30为1/8，AW40,60为1/4，压力计为G43。  
注4) 请务必选择金属外壳2。  
注5) 相对于标准规格，仅调压弹簧不同，产品本身并非不能设定0.2MPa以上的压力。  
另外，若带压力计则为0.2MPa用的压力计。  
注6) 不具备阀的功能。  
注7) 螺纹种类须为NPT。根据新计量法(日本国内为SI单位)，仅为海外出售。  
注8) ○表示仅在螺纹种类为NPT时对应。

外形尺寸图

AW30-X430, -X440



定位器

减压阀

继电器  
/  
阀

电气  
变换器

执行器

检测  
变换器

电磁阀

净化  
元件

工业用  
过滤器

配管  
元件

# 过滤减压阀

## SUS316规格 & 特殊温度环境(-40°C)规格

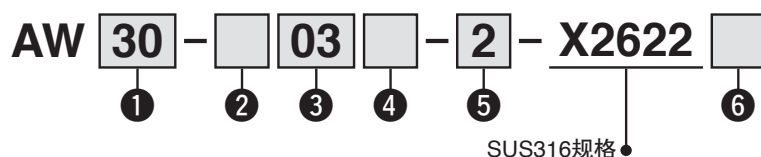
# AW30·40-X2622

- 外部使用部件材质:SUS316
- 环境及使用流体温度:-40~80°C
- 符合NACE国际规格

外部部件的JIS成分规格及材料证明书上的成分证明结果在ANSI/NACE规格值内。



### 型号表示方法



·请在可选项及准标准中的a~d每一项中选择。  
·请将可选项记号、准标准记号按数字和字母顺序表示。  
例) AW30-03C-2R-X2622A

		记号	内容	①	
				主体大小	
				30	40
②	螺纹种类	无记号	Rc	●	●
		N	NPT	●	●
		F	G	●	●
		+			
③	接管口径	02	1/4	●	●
		03	3/8	●	●
		04	1/2	-	●
		06	3/4	-	●
		+			
④	可选项 i	a	浮子式自动排水器	无记号	无可选项
		C <sup>注1)</sup>	浮子式自动排水器(N.C.)		
		+			
⑤	准标准	b	外壳	2 <sup>注2)</sup>	金属外壳
				+	
		c	流向	无记号	流向:左→右
			R	流向:右→左	
		+			
⑥	可选项 ii	d	压力计 <sup>注3)</sup> 支架	无记号	无可选项
		A	圆形压力计(无限位指示器)	●	●
		B	带支架	●	●
		C	圆形压力计(无限位指示器)、带支架	●	●

注1) 若选择浮子式自动排水, 则使用流体温度范围为-5~60°C(无冻结)、最高使用压力为1.0MPa。

若环境温度导致使用流体温度超出规定的范围, 请采取应对措施。

注2) 请务必选择金属外壳。

注3) 压力计为同包未组装的状态。AW30附带G43-10-□01-X3、AW40附带G43-10-□02-X3。

### 规格

使用流体	空气
环境温度及使用流体温度	-40~80°C(无冻结)
耐压试验压力	3.0MPa
最高使用压力	2.0MPa
设定压力范围	0.05~0.85MPa
过滤精度	5 μm
冷凝水贮存量(cm <sup>3</sup> )	AW30: 20、AW40: 80
构造	溢流型
质量(kg)	AW30: 1.19、AW40: 3.40

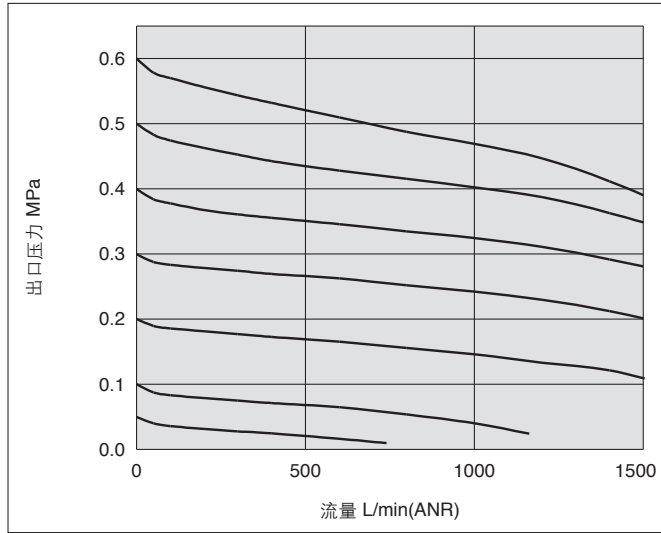
### 适合型号

型号	AW30	AW40
接管口径	1/4-3/8	1/4-3/8-1/2-3/4

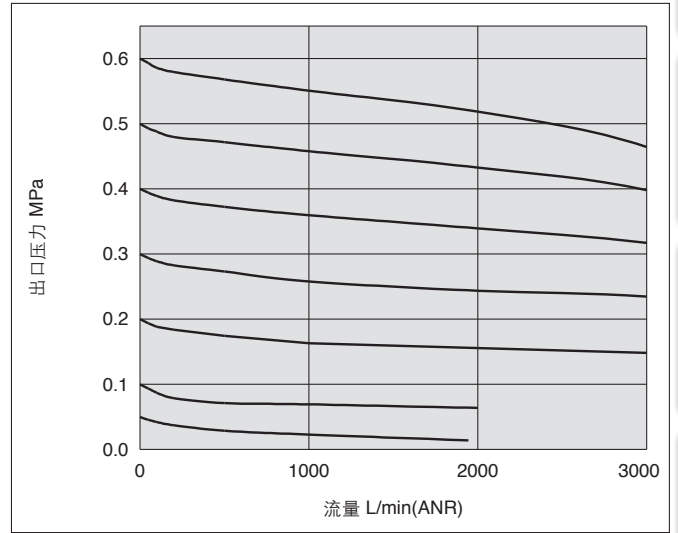
**流量特性**(代表值)

条件：进口压力0.7MPa

**AW30-02-2-X2622**



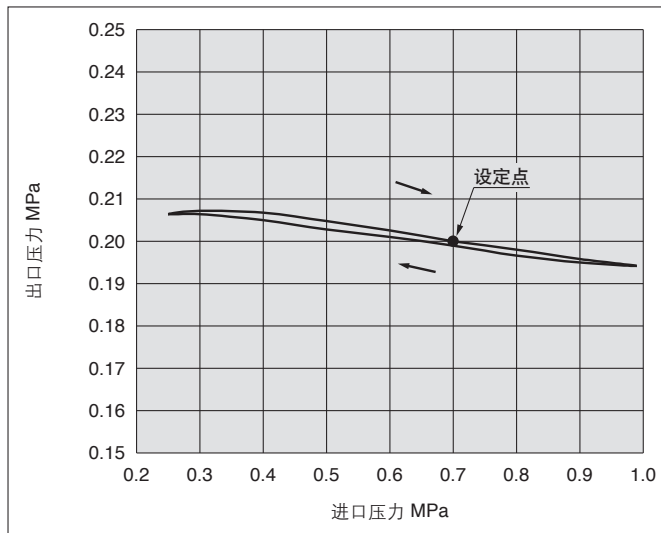
**AW40-04-2-X2622**



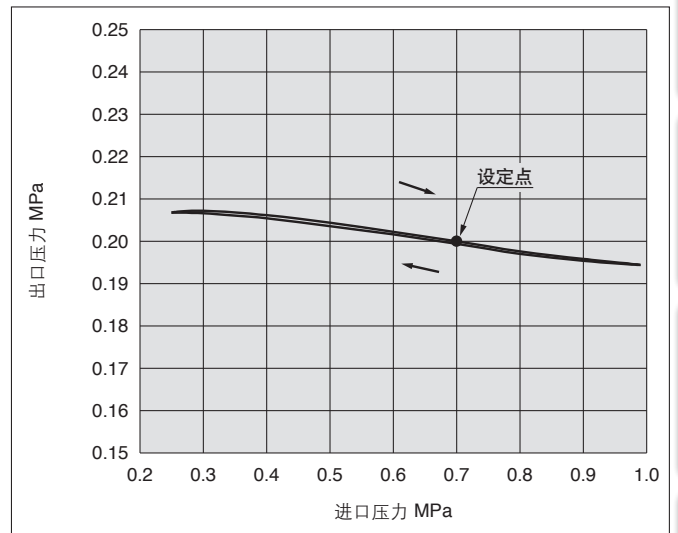
**压力特性**(代表值)

条件：进口压力0.7MPa 出口压力0.2MPa 流量20L/min(ANR)

**AW30-02-2-X2622**



**AW40-04-2-X2622**



定位器

减压阀

继电器  
/  
阀

电气  
变换器

执行器

检测变换器

电磁阀

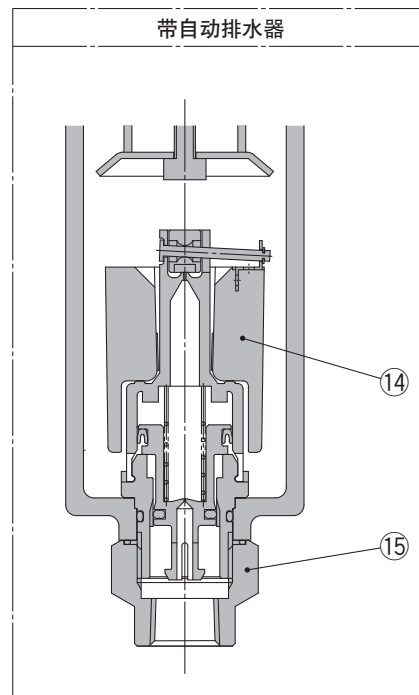
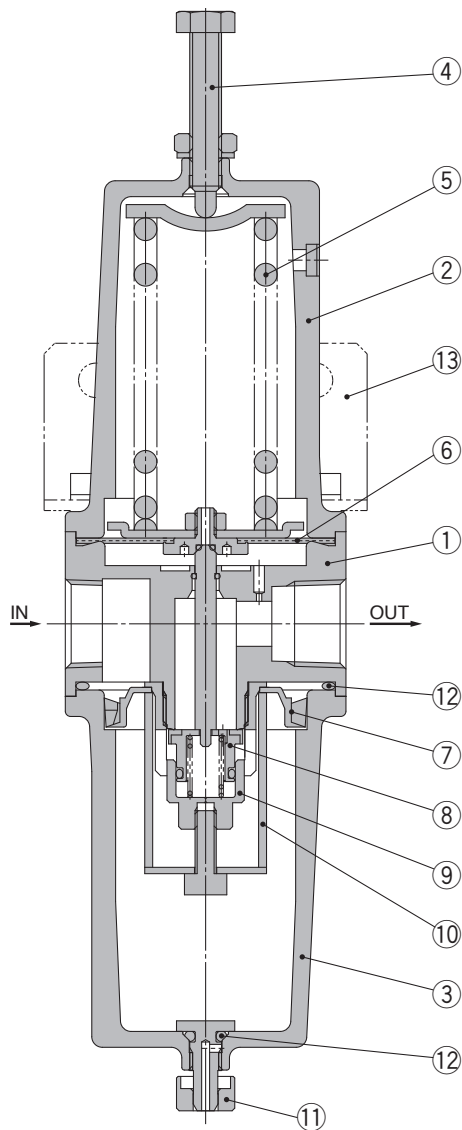
净化元件

工业用过滤器

配管元件

# AW30·40-X2622

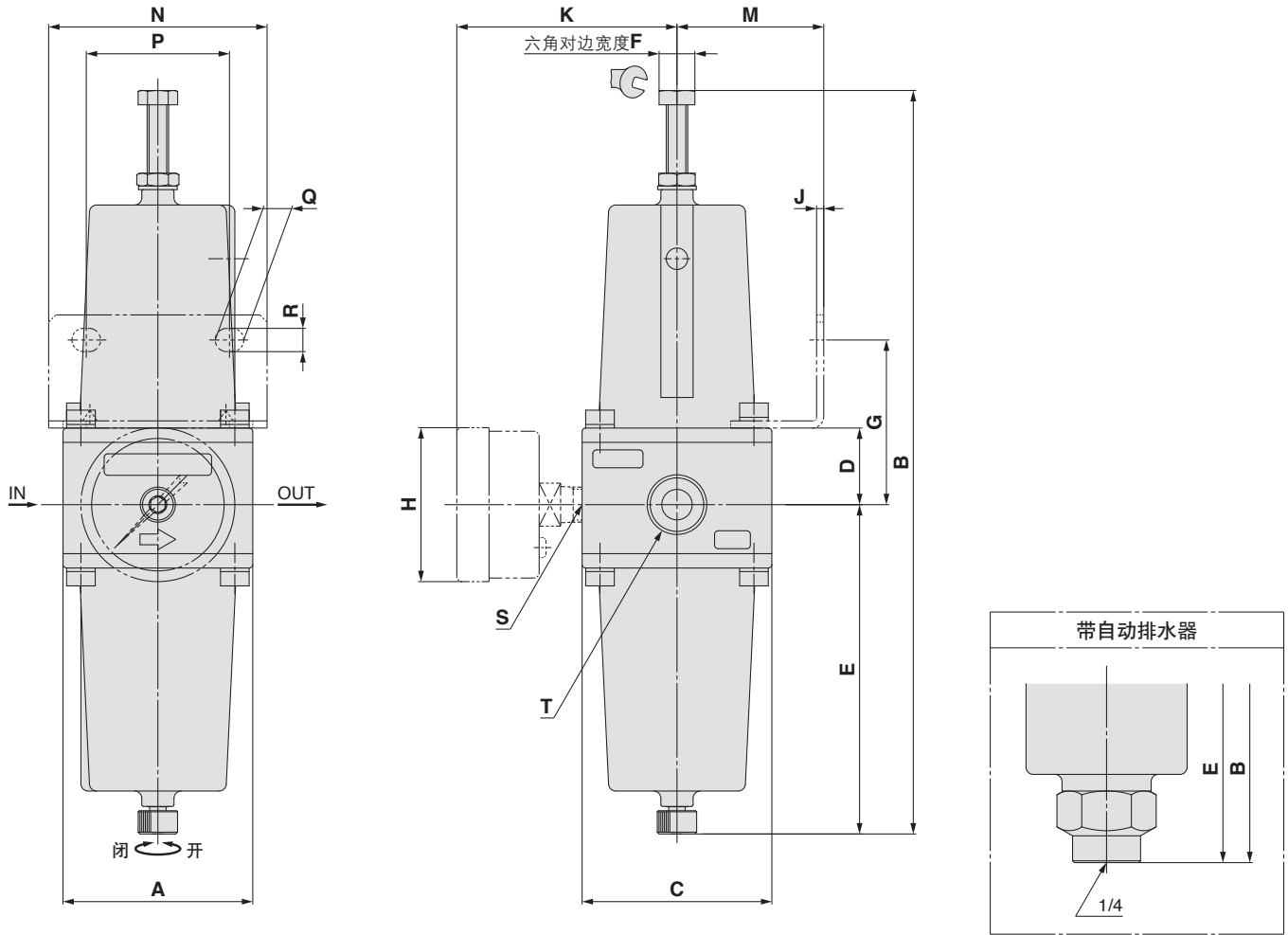
## 构造图



### 构成部件

编号	部件名	材质
1	主体	SCS14A(相当于SUS316)
2	阀盖	SCS14A(相当于SUS316)
3	外壳	SCS14A(相当于SUS316)
4	调压螺杆	SUS316L
5	调压弹簧	SUS304
6	膜片	CR
7	导流板	PBT
8	阀	SUS316 / 低温用NBR
9	阀芯导套	SUS316
10	滤芯	SUS316L
11	排水旋塞阀	SUS316
12	O形圈	低温用NBR
13	支架	SUS316
14	自动排水器	POM / PBT / 发泡苯酚 / NBR 其他
15	排水导向	SUS316

外形尺寸图



型号	T	A	B	C	D	E	F	G	H	J	K	M	N	P	Q	R	S	带自动排水器	
																		B	E
AW30-X2622	1/4-3/8	53	208	53	21.4	92	10	46	ø43	2	61.5	41	61	40	8	6.5	1/8	255	139.5
AW40-X2622	1/4-3/8-1/2-3/4	75	334	72	29.8	146	13	56	ø43	2.5	73	50	80	54	10.5	8.5	1/4	366	178

定位器

减压阀

继电器  
/ 阀

电气  
变换器

执行器

检测  
变换器

电磁阀

净化  
元件

工业用  
过滤器

配管  
元件