

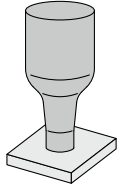
# 喷嘴吸盘

吸盘直径  $\phi 0.8$ 、 $\phi 1.1$

记号形状

AN 喷嘴型

■对应IC芯片等小型零件的吸附搬运。



## 型号表示方法

吸盘单体 **ZP2-08 AN N**

※吸盘单体销售单位: 10个

记号	吸盘直径
08	$\phi 0.8$
11	$\phi 1.1$

吸盘形状

记号	形状
AN	喷嘴型

吸盘材质

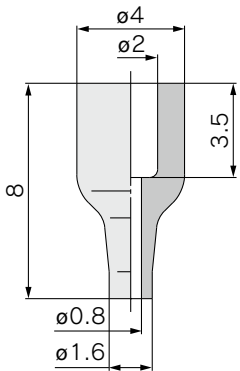
记号	材质
N	NBR
S	硅橡胶*
U	聚氨酯橡胶
F	FKM
GN	导电性NBR
GS	导电性硅橡胶

※符合FDA(美国食品药品监督管理局)标准编号: 21CFR § 177.2600"以反复使用为目的的橡胶产品"

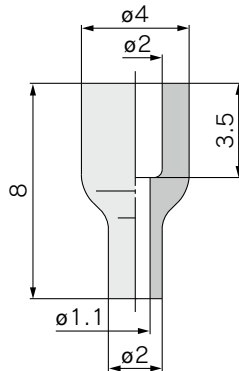


## 外形尺寸图: 吸盘单体

**ZP2-08AN** □

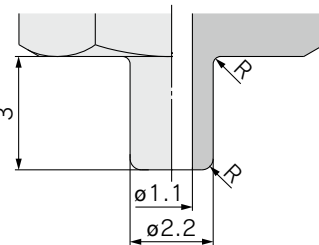


**ZP2-11AN** □



## 连接器安装部尺寸

客户制作连接器的场合, 请参考下述尺寸。



注)R部制作成倒圆角。

## 型号表示方法

带连接器 **ZP2-T 08 AN N - A5**

真空引出方向

记号	方向
T	纵

吸盘直径

记号	吸盘直径
08	$\phi 0.8$
11	$\phi 1.1$

吸盘形状

记号	形状
AN	喷嘴型

吸盘材质

记号	材质
N	NBR
S	硅橡胶*
U	聚氨酯橡胶
F	FKM
GN	导电性NBR
GS	导电性硅橡胶

安装连接

记号	螺纹直径
A5	M5 × 0.8

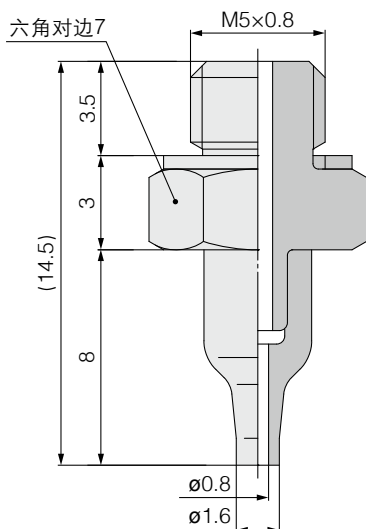
※符合FDA(美国食品药品监督管理局)标准编号: 21CFR § 177.2600"以反复使用为目的的橡胶产品"

※吸盘为同包出厂(未组装)。

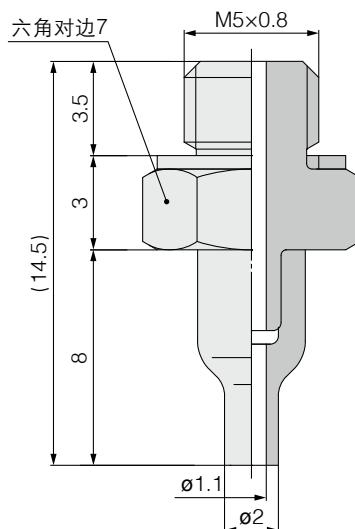


## 外形尺寸图: 带连接器

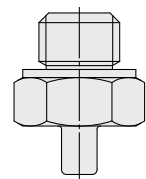
**ZP2-T08AN** □-A5



**ZP2-T11AN** □-A5



## 连接器组件单体



型号(带垫圈):

**ZP2A-Z21P**

垫圈型号(单体):

10个\*: **ZP-5G2**

100个\*: **M-5G2**

※表示垫圈单体销售单位。