



海绵吸盘

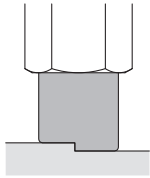
吸盘直径 $\varnothing 4$ 、 $\varnothing 6$ 、 $\varnothing 8$ 、 $\varnothing 10$ 、 $\varnothing 15$

记号形状

S 海绵

方法
型号
选定

■对应有凹凸的工件的吸附。



安装件型号

连接器组件

P.293

型号表示方法

吸盘单体 ZP2- S GE

※吸盘单体销售单位: 10个

① ② ③
海绵

① 吸盘外径

记号	吸盘外径
04	$\varnothing 4$
06	$\varnothing 6$
08	$\varnothing 8$
10	$\varnothing 10$
15	$\varnothing 15$

② 双面胶

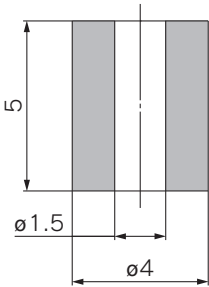
记号	双面胶
无记号	无
D	有

③ 吸盘材质

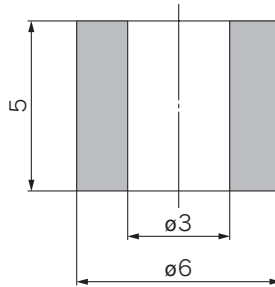
记号	材质
GE	导电性EPDM海绵

外形尺寸图：吸盘单体

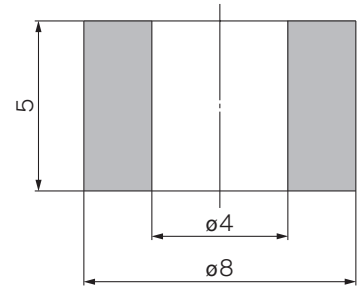
ZP2-04S GE



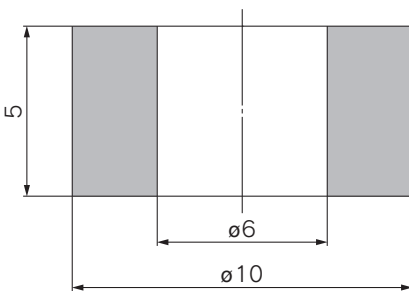
ZP2-06S GE



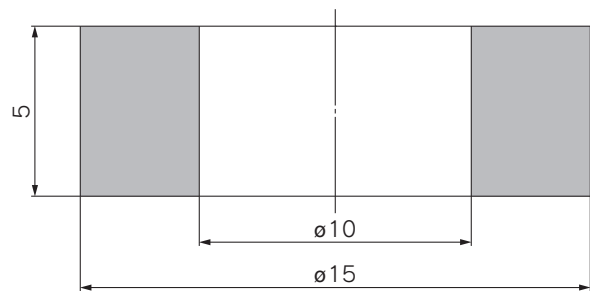
ZP2-08S GE



ZP2-10S GE



ZP2-15S GE



专门用途

吸附痕迹对策

薄膜吸附

多段

扁平

喷嘴

海绵

圆盘吸附

固定面板

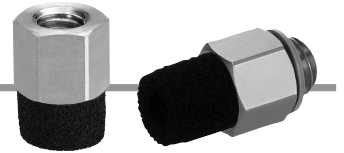
球花键轴缓冲型

结构图

安装组件

共同
注意事项

型号表示方法



带连接器 ZP2 - **1** **2** **3** **4** **5**

海绵

1 真空引出方向

记号	方向
T	纵

2 吸盘外径

记号	吸盘外径
04	ø4
06	ø6
08	ø8
10	ø10
15	ø15

3 双面胶

记号	双面胶
无记号	无
D	有

4 吸盘材质

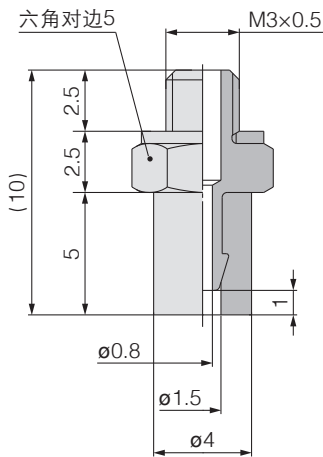
记号	材质
GE	导电性EPDM海绵

5 连接螺纹

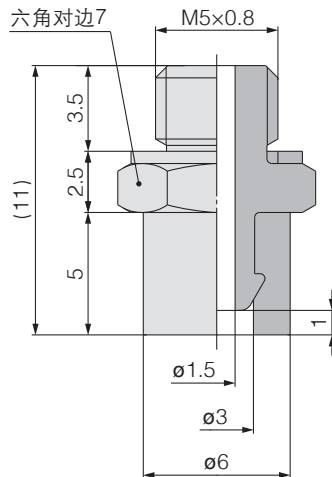
记号	螺纹直径	适合吸盘外径记号				
		ø04	ø06	ø08	ø10	ø15
A3	M3×0.5(外螺纹)	●	—	—	—	—
A5	M5×0.8(外螺纹)	—	●	●	●	●
B3	M3×0.5(内螺纹)	●	—	—	—	—
B5	M5×0.8(内螺纹)	—	●	●	●	●

外形尺寸图：带连接器

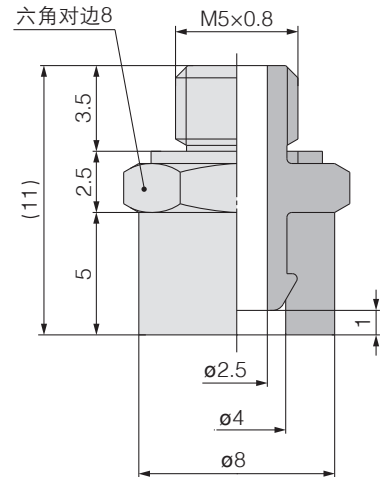
ZP2-T04S□GE-A3



ZP2-T06S□GE-A5



ZP2-T08S□GE-A5



外形尺寸图:带连接器

方法
号
号
选定

专门用途

吸附痕迹对策

薄膜吸附

多段

扁平

喷嘴

海绵

圆盘吸附

固定面板

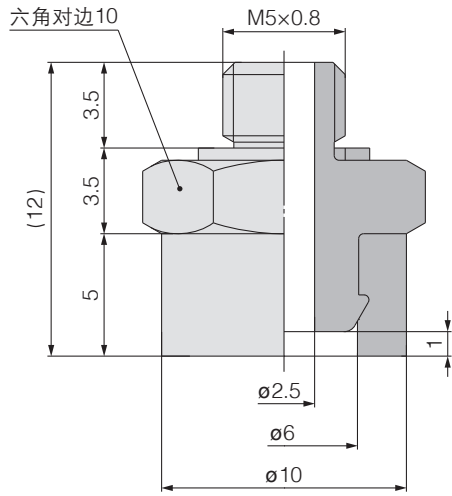
球花键轴缓冲型

结构图

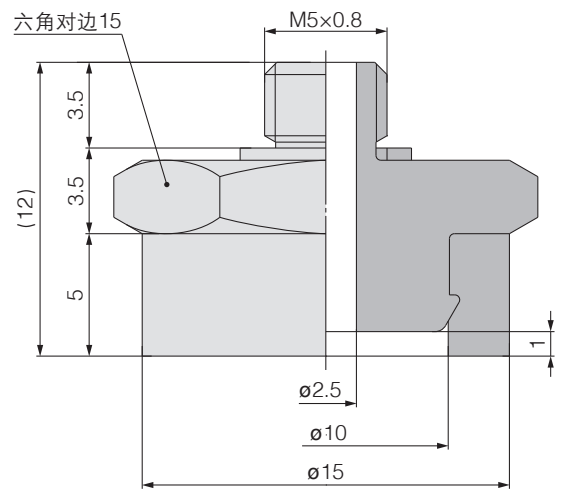
安装组件

共同
事项

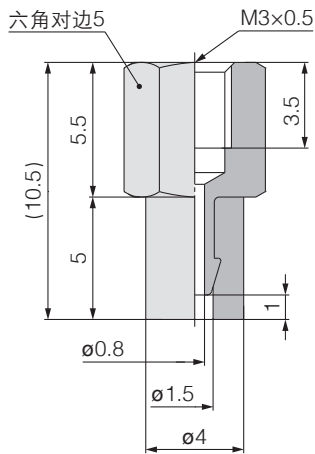
ZP2-T10S□GE-A5



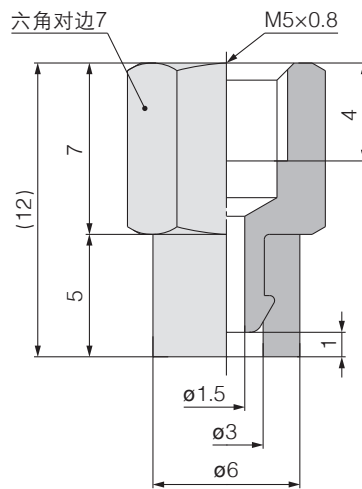
ZP2-T15S□GE-A5



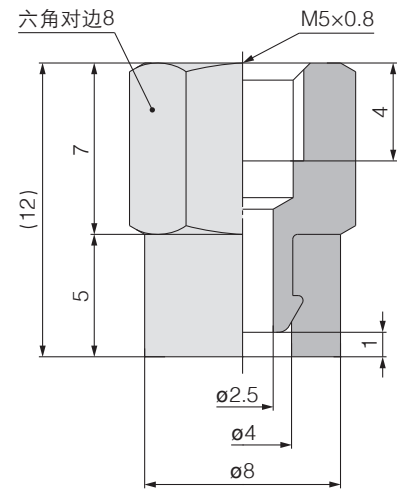
ZP2-T04S□GE-B3



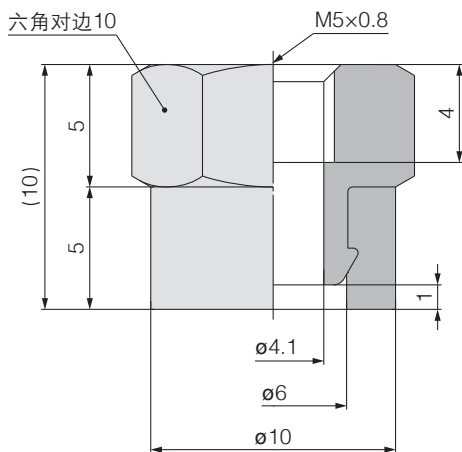
ZP2-T06S□GE-B5



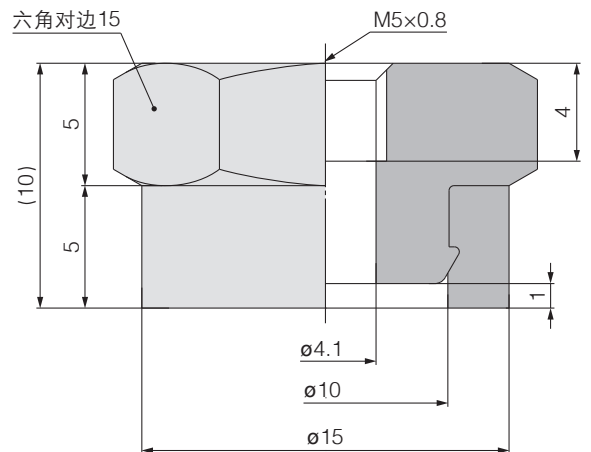
ZP2-T08S□GE-B5



ZP2-T10S□GE-B5

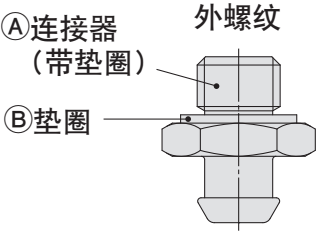
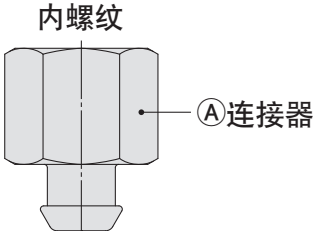


ZP2-T15S□GE-B5



海绵吸盘 ZP2 系列 安装组件

连接器组件

产品型号	<p style="text-align: center;">ZP2 - T ① S □ GE - ②</p> <p style="text-align: center;"> 吸盘直径 ● 海绵 ● 吸盘材质 ● 连接螺纹(外螺纹、内螺纹) ● 双面胶 ● </p>	
组成零部件	<div style="display: flex; justify-content: space-around; align-items: flex-start;"> <div style="text-align: center;"> <p>① 连接器 (带垫圈)</p>  <p>② 垫圈</p> </div> <div style="text-align: center;"> <p>外螺纹</p>  <p>① 连接器</p> </div> </div>	

		记号	① 吸盘直径记号				
			04	06	08	10	15
② 连接器	外螺纹	M3×0.5	A3	ZP2A-S01P	—		
		M5×0.8	A5	—	ZP2A-S02P	ZP2A-S03P	ZP2A-S04P
	内螺纹	M3×0.5	B3	ZP2A-S11	—		
		M5×0.8	B5	—	ZP2A-S12	ZP2A-S13	ZP2A-S14
③ 垫圈(单体)		10个*	M-3G2	ZP-5G2			
		100个*		M-5G2			

※表示垫圈单体销售单位。

⚠ 海绵吸盘 / 产品单独注意事项

使用前，请务必阅读。关于安全注意事项，请参考P.391。关于真空用元件的共同注意事项及真空吸盘的共同注意事项，请参考P.392~395。

安装

⚠ 注意

- ①带双面胶的海绵吸盘，请将连接器组件的粘贴面脱脂、干燥后再粘贴。