

真空吸盘 / 椭圆状风琴型

2.5段 15×35, 25×60, 35×80

New

RoHS

适用于液体·粉末等
细长包装工件的
吸附搬运

仿照工件形状，
裙边随之变形

薄膜带肋的裙边

提升对工件的追随性及吸附力

采用肋可确保至裙边
边缘的吸附面积

无肋时的吸附面积

提供2种附件 P.1

附件

抑制吸盘的变形

扁平附件

防止褶皱的产生

吸盘单体、附件使用符合
FDA(美国食品药品监督管理局)标准
溶出实验、日本食品卫生法标准、
(EC)No.1935/2004的材料

主体为蓝色

在检查混入异物等时，通过颜色易于判断。

符合HF3A- 系列



详情请扫码

- 食品接触面，使用符合法规·规定要求的材料，且未使用润滑剂·防锈剂

※型号无前缀(HF3A-)，但规格与带“HF3A-”相同。

ZP3P-WJT 系列

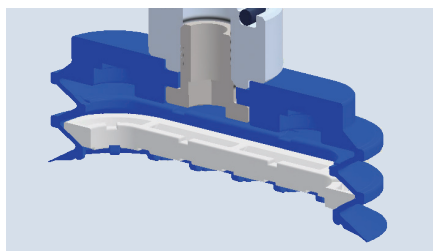


CAT.CS100-179A

附件扩展品

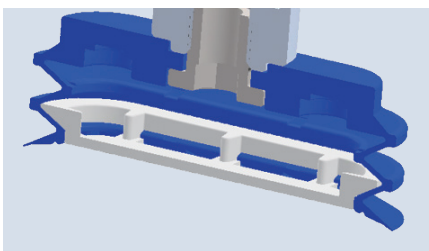
附件

防止吸附时吸盘的变形
与无附件相比，吸附力更强



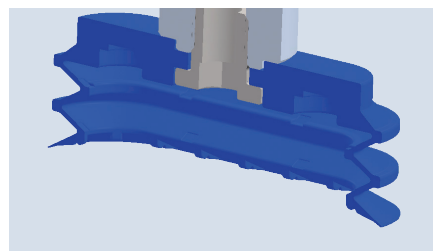
扁平附件

抑制吸附时对工件产生的
吸附痕迹(褶皱)



无附件

可吸附圆筒形的工件



防止褶皱的产生(扁平附件)

扁平附件



- 以平面密封吸入口，抑制工件吸入

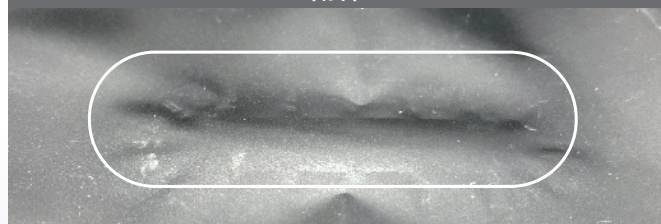
吸附痕迹对比

扁平附件

防止褶皱的产生



附件

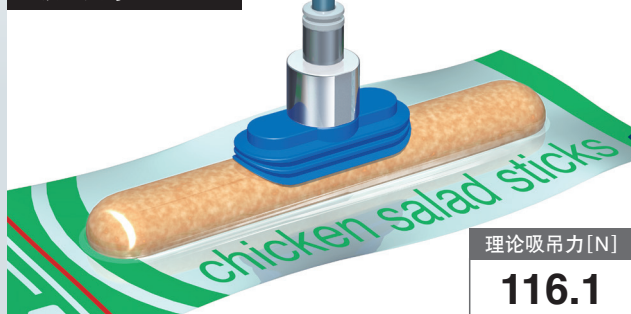


吸盘尺寸: 25 × 60 [mm]
铝蒸镀薄膜(厚度: 0.11 [mm])
设定真空压力: -85 [kPa]

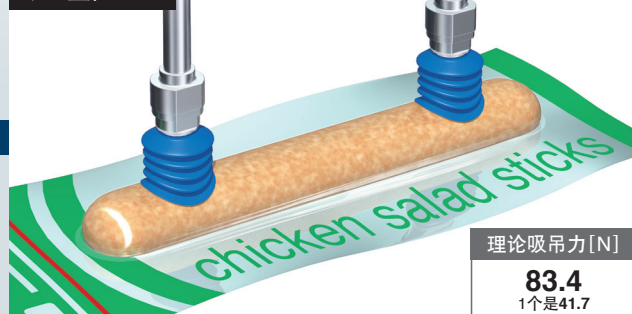
采用椭圆形状，可将多个吸盘替换成1个吸盘

理论吸吊力(-85[kPa]时)的比较

吸盘尺寸: 25 × 60



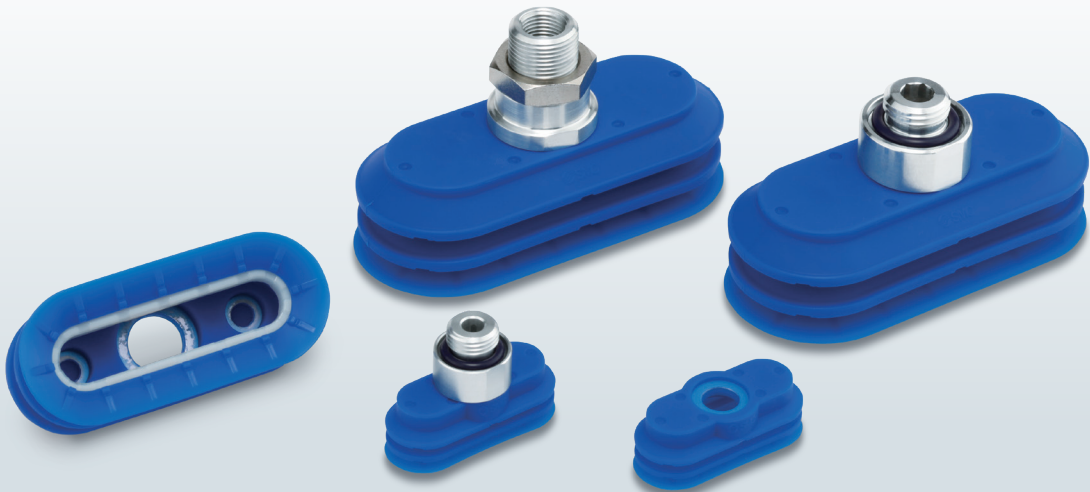
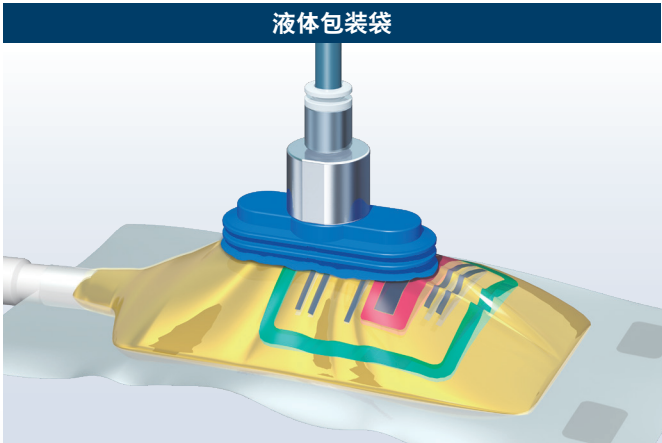
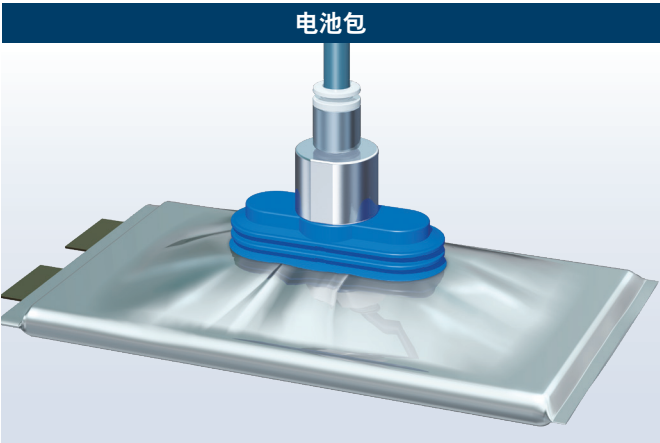
吸盘直径: $\phi 25$



椭圆状风琴型 扩展品种

形状	类型	真空引出方向	连接			真空引出口		
			类型	尺寸		类型	尺寸	
				吸盘尺寸： 15×35	吸盘尺寸： 25×60、35×80		吸盘尺寸： 15×35	吸盘尺寸： 25×60、35×80
	直接安装	纵向	外螺纹	G1/8	G1/4	—	与连接螺纹并用	
			内螺纹	G1/8	G1/4			
				M5X0.8	M8 × 1.25			
	板安装		外螺纹	M10 × 1.0	M14 × 1.0	内螺纹	M6 × 1.0	Rc1/8

用途示例



目 录

型号表示方法.....	P.3	结构图.....	P.6
规格.....	P.3	安装件组件.....	P.7
外形尺寸图 / 型号表示.....	P.4		



真空吸盘

2.5段 / 椭圆状风琴型

ZP3P-WJT 系列

型号表示方法



吸盘单体

ZP3P-1535WJT2SF-W

带连接件

ZP3P-T1535WJT2SF-W-AG01-

1 椭圆状风琴型
2.5段
硅橡胶

1 吸盘直径

1535	15 × 35
2560	25 × 60
3580	35 × 80

2 附件

无记号	无
W	带附件
WF	带扁平附件

3 连接螺纹 / 4 真空引出口

类型	3 连接螺纹			4 真空引出口			吸盘尺寸(mm)	
	形状	记号	连接螺纹	形状	记号	连接螺纹	15 × 35	25 × 60, 35 × 80
直接 安装	外螺纹	AG01	G1/8	—	无记号	与连接螺纹并用	●	—
		AG02	G1/4				—	●
	内螺纹	BG01	G1/8				●	—
		BG02	G1/4				—	●
		B5	M5 × 0.8				●	—
		B8	M8 × 1.25				—	●
板 安装	外螺纹	A10	M10 × 1	内螺纹	B6	M6 × 1.0	●	—
		A14	M14 × 1		B01	Rc1/8	—	●

安装螺母、扁平附件同包出厂(未组装机)。

规格

环境温度范围		-30~90℃
吸盘部	材质	硅橡胶※1※2※5
	颜色	蓝色
	橡胶硬度 (Shore A: ±5°)	60
附件	材质	合成树脂※3※4※5
	颜色	白色

※1 使用符合FDA(美国食品药品监督管理局)标准编号:21CFR § 177.2600“以反复使用为目的的橡胶产品”溶出试验的材料

※2 使用符合日本食品卫生法第18条 食品、添加剂等的标准基准(1959年厚生劳动省公告第370号)中的第3器具及容器包装的D3“橡胶材质器具(哺乳器具除外)”或容器包装(根据2012年厚生劳动省公告第595号的一部分修改)“标准的材料”

※3 使用符合FDA(美国食品药品监督管理局)标准编号:21CFR § 177.的材料

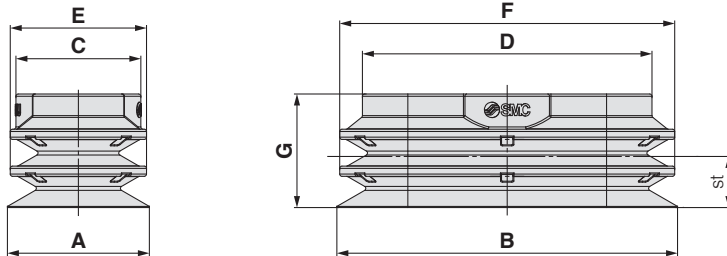
※4 使用符合日本食品卫生法第18条 食品、添加剂等的标准基准(1959年厚生劳动省公告第370号)中的第3器具及容器包装的D2“合成树脂材质器具或容器包装”标准的材料

※5 使用符合(EC) No.1935/2004“关于拟与食品接触的材料和产品的规则”的材料

外形尺寸图 / 型号表示

单体

ZP3P - 1535 WJT 2 SF - W
① ② ③



型号													st※1		※2 重量 [g]
	① 吸盘 尺寸	形状	风琴 段数	② 材质	③ 附件	A	B	C	D	E	F	G	附件: 无	附件: W, WF	
ZP3P	1535	WJT	2	SF	无记号	15	35	14.6	31	14.6	34.6	12	4	3	2.9
	W				25	60	22	51	24	59	20	9	6	11.4	
	WF				35	80	24	69	34	79	24	11	8	25.7	

※1 st: 行程为设定真空压力 -90kPa时的参考值。

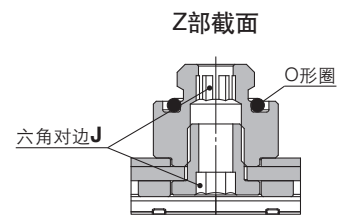
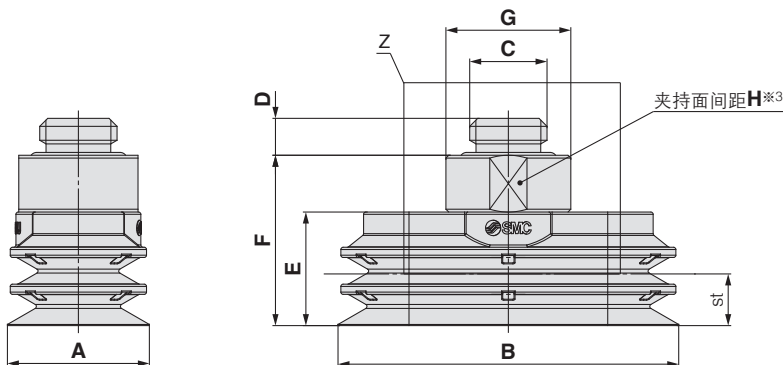
※2 不含附件的重量。带附件的场合, 请另行加算附件的重量。

带连接件 直接安装型(外螺纹)

ZP3P - T 1535 WJT 2 SF - W - AG01
① ② ③ ④



吸盘尺寸			
		15 × 35	25 × 60, 35 × 80
AG01	G1/8	●	—
AG02	G1/4	—	●



型号																st※1		连接件 最小 孔径	※2 重量 [g]	
	真空 引出 方向	① 吸盘 尺寸	形状	风琴 段数	② 材质	③ 附件	④ 连接 螺纹	A	B	C	D	E	F	G	H	J	附件: 无			附件: W.WF
ZP3P	T	1535	WJT	2	SF	无记号 W WF	AG01	15	35	G1/8	5.5	12	19	14.5	14	4	4	3	ø3.6	7.8
		2560						25	60				20	30		9	6		26.2	
		3580						35	80	G1/4	6.5		24	34	22	21	6	11	8	ø6

※1 st: 行程为设定真空压力 -90kPa时的参考值。

※2 不含附件的重量。带附件的场合, 请另行加算附件的重量。

※3 夹持面间距H的朝向因产品而异。

外形尺寸图 / 型号表示

带连接件 直接安装型(内螺纹)

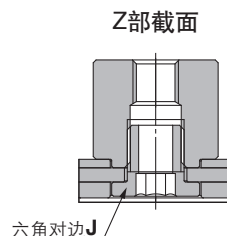
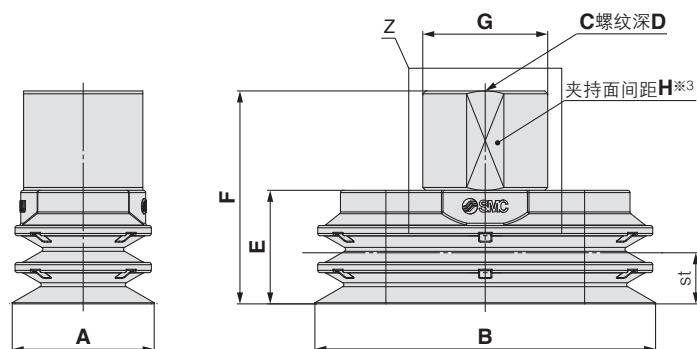
ZP3P - T **1535** WJT 2 **SF** - **W** - **BG01**

①

②

③

④



吸盘尺寸			
		15 × 35	25 × 60, 35 × 80
BG01	G1/8	●	—
B5	M5 × 0.8	●	—
BG02	G1/4	—	●
B8	M8 × 1.25	—	●

型号								A	B	C	D	E	F	G	H	J	st※1		连接件 最小 孔径	※2 重量 [g]
真空 引出 方向	① 吸盘 尺寸	形状	风琴 段数	② 材质	③ 附件	④ 连接 螺纹	附件： 无										附件： W,WF			
ZP3P	T	1535	WJT	2	SF	无记号 W WF	BG01	15	35	G1/8	7.4	12	27	14.5	14	4	4	3	ø3.6	9.3
		B5							M5×0.8	6.5		25								9.6
		BG02					25	60	G1/4	11	20	40	22	21	6	9	6	31.6		
		B8										M8×1.25						8.5		
		BG02					35	80	G1/4	11	24	44	11	8	43.6					
		B8										M8×1.25			8.5		41.5	43.8		

※1 st: 行程为设定真空压力 - 90kPa时的参考值。

※2 不含附件的重量。带附件的场合, 请另行加算附件的重量。

※3 夹持面间距H的朝向因产品而异。

带连接件 板安装型(外螺纹)

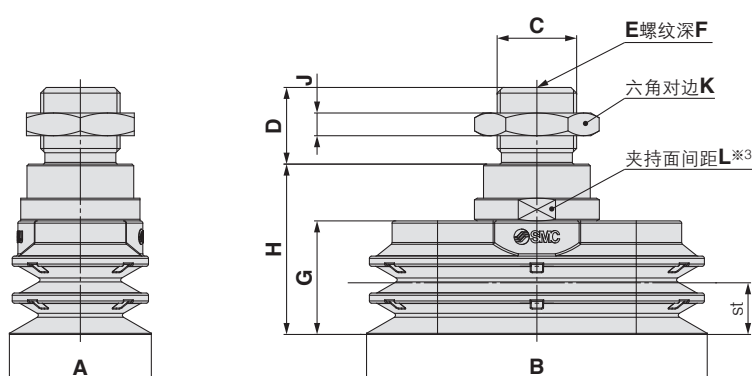
ZP3P - T **1535** WJT 2 **SF** - **W** - **A10** - **B6**

①

②

③

⑤



吸盘尺寸			
		15 × 35	25 × 60, 35 × 80
B6	M6 × 1.0	●	—
B01	Rc1/8	—	●

④ 连接螺纹(外螺纹)

吸盘尺寸			
		15 × 35	25 × 60, 35 × 80
A10	M10 × 1	●	—
A14	M14 × 1	—	●

型号								A	B	C	D	E	F	G	H	J	K	L	st※1		连接件 最小 孔径	※2 重量 [g]	
真空 引出 方向	① 吸盘 尺寸	形状	风琴 段数	② 材质	③ 附件	④ 连接 螺纹	⑤ 真空 引出口												附件: 无	附件: W,WF			
ZP3P	T	1535	WJT	2	SF	无记号	A10	B6	15	35	M10×1.0	10	M6×1.0	6	12	19	3	14	14	4	3	ø3.6	11.0
		2560					A14	B01	25	60	M14×1.0	13.5	Rc1/8	—	20	30	4	19	21	9	6	ø6	32.6
		3580							35	80					24	34				11	8		44.6

※1 st: 行程为设定真空压力 - 90kPa时的参考值。

※2 不含附件的重量。带附件的场合, 请另行加算附件的重量。

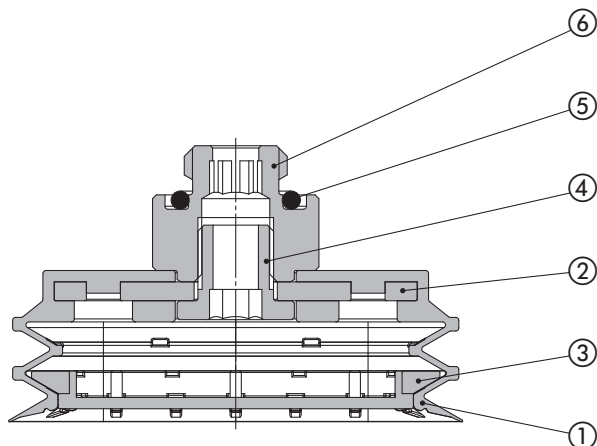
※3 夹持面间距L的朝向因产品而异。

真空吸盘 ZP3P-WJT 系列

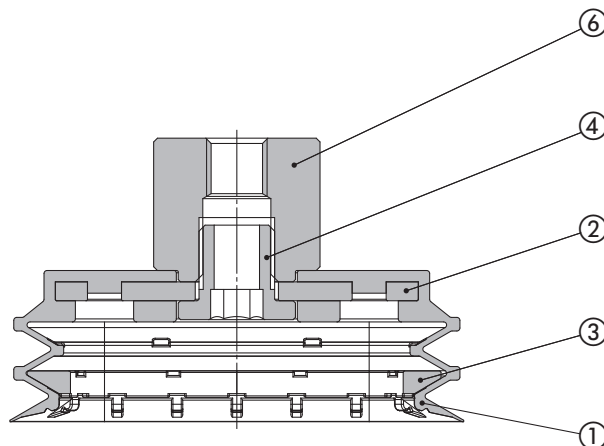
2.5段 / 椭圆状风琴型

结构图

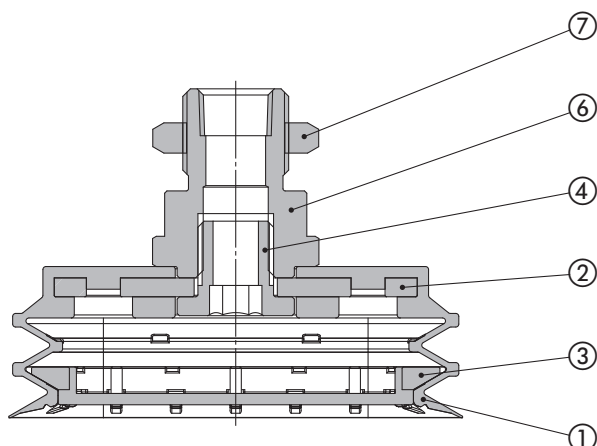
直接安装型(外螺纹)
ZP3P-T□WJT2SF-A□



直接安装型(内螺纹)
ZP3P-T□WJT2SF-B□



板安装型(外螺纹)
ZP3P-T□WJT2SF-A□-B□



组成零部件

序号	零部件名称	材质	备注
1	吸盘	硅橡胶※1※2※5	—
2	插入式板	铝合金 (阳极氧化处理)	—
3	树脂附件	合成树脂※3※4※5	—
4	紧定螺钉	不锈钢	—
5	O形圈	硅橡胶	ZP3P-T□WJT2SF-A□ の場合
6	连接件	铝合金 (阳极氧化处理)	—
7	螺母	钢(铬酸锌)	ZP3P-T□WJT2SF-A□-B□ の場合

※1 使用符合FDA(美国食品药品监督管理局)标准编号:21CFR § 177.2600“以反复使用为目的的橡胶产品”溶出试验的材料

※2 使用符合日本食品卫生法第18条 食品、添加剂等的标准基准(1959年厚生劳动省公告第370号)中的第3器具及容器包装的D3“橡胶材质器具(哺乳器具除外)或容器包装(根据2012年厚生劳动省公告第595号的一部分修改)”标准的材料

※3 使用符合FDA(美国食品药品监督管理局)标准编号:21CFR § 177.的材料

※4 使用符合日本食品卫生法第18条 食品、添加剂等的标准基准(1959年厚生劳动省公告第370号)中的第3器具及容器包装的D2“合成树脂材质器具或容器包装”标准的材料

※5 使用符合(EC) No.1935/2004“关于拟与食品接触的材料和产品的规则”的材料

可更换零部件



附件单体

型号	适合吸盘尺寸	重量(g)
ZP3PW-1535WJT2	15 × 35	0.3
ZP3PW-2560WJT2	25 × 60	1.8
ZP3PW-3580WJT2	35 × 80	3.1

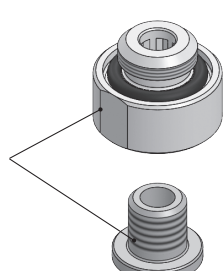
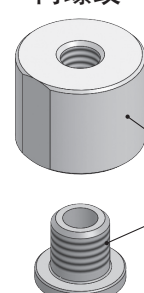


扁平附件单体

型号	适合吸盘尺寸	重量(g)
ZP3PWF-1535WJT2	15 × 35	0.5
ZP3PWF-2560WJT2	25 × 60	2.1
ZP3PWF-3580WJT2	35 × 80	4.8

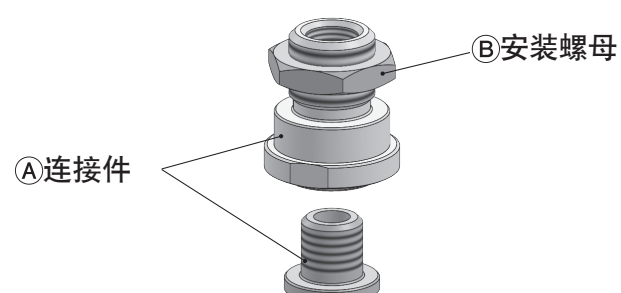
真空吸盘 **ZP3P-WJT** 系列 安装件组件

■ 连接件组件 / 直接安装型

产品型号	ZP3P - T ① WJT2SF - □ - ② 吸盘尺寸 附件 连接螺纹(外螺纹 / 内螺纹)		
组成 零部件	<div style="display: flex; justify-content: space-around; align-items: center;"> <div style="text-align: center;"> <p>外螺纹</p>  <p>①连接件 (带O形圈)</p> </div> <div style="text-align: center;"> <p>内螺纹</p>  <p>①连接件</p> </div> </div>		

② 连接螺纹	形状	尺寸	记号	① 吸盘尺寸记号		
				1535	2560	3580
外螺纹	G1/8	AG01	ZP3PA-T1WJT-AG01			—
	G1/4	AG02	—		ZP3PA-T2WJT-AG02	
内螺纹	G1/8	BG01	ZP3PA-T1WJT-BG01			—
	G1/4	BG02	—		ZP3PA-T2WJT-BG02	
	M5 × 0.8	B5	ZP3PA-T1WJT-B5			—
	M8 × 1.25	B8	—		ZP3PA-T2WJT-B8	

■ 连接件组件 / 板安装型

产品型号	ZP3P - T ① WJT2SF - □ - ② - ③ 吸盘尺寸 附件 真空引出口 连接螺纹(外螺纹)		
组成 零部件	 <p>①连接件 ②安装螺母</p>		

①连接件	②连接螺纹	形状	尺寸	记号	③真空引出口	形状	尺寸	记号	①吸盘尺寸记号		
		外螺纹	A10×1.0	A10		内螺纹	M6×1.0	B6	15×35	25×60	35×80
			M14×1.0	A14			Rc1/8	B01	ZP3PA-T1WJT-A10-B6	—	35×80
									—	ZP3PA-T2WJT-A14-B01	
②安装螺母(单体)									ZPNA-M10	ZPNA-M14	

⚠ 安全注意事项

这里所指的注意事项，记载了应如何安全正确地使用产品，以防止对自身和他人造成危害或损伤。为了明示这些事项的危害和损伤程度及迫切程度，区分成“注意”、“警告”、“危险”三类。这些有关安全方面的重要内容，以及国际标准(ISO/IEC)^{※1)}，必须遵守。

- ⚠ 危险：** 在紧迫的危险状态，不回避就有可能造成人员死亡或重伤的事项。
- ⚠ 警告：** 误操作时，有可能造成人员死亡或重伤的事项。
- ⚠ 注意：** 误操作时，可能会使人受到伤害，或仅发生设备受到损害的事项。

※1) ISO 4414: Pneumatic fluid power - General rules and safety requirements for systems and their components
ISO 4413: Hydraulic fluid power - General rules and safety requirements for systems and their components
IEC 60204-1: Safety of machinery - Electrical equipment of machines - Part 1: General requirements
ISO 10218-1: Robots and robotic devices - Safety requirements for industrial robots - Part 1: Robots

⚠ 警告

- ① 请系统的设计者或决定规格的人员来判断本公司产品的适合性。
这里登载的产品，其使用条件多种多样。应由系统的设计者或决定规格的人员来决定是否适合该系统。必要时，还应做相应的分析试验决定。
满足系统所期望的性能并保证安全是决定系统适合性人员的责任。
通常，应依据最新的产品样本和资料，检查规格的全部内容，并考虑元件可能会出现的情况，来构成系统。
- ② 请有充分知识和经验的人员使用本公司产品。
这里登载的产品一旦使用失误会危及安全。
进行机械装置的组装、操作、维护等，应由有充分知识和经验的人员进行。
- ③ 直到确认安全之前，绝对不可以使用机械装置或拆除元件。
 1. 在机械装置的点检和维护之前，必须确认被驱动物体已进行了防止落下处理和防止暴走处理等。
 2. 在拆除元件时，应在确认上述安全措施后，切断能量源和该设备的电源等，确保系统安全的同时，参见使用元件的产品单独注意事项，并在理解后进行。
 3. 再次启动机械装置的场合，要确保对意外动作、误动作发生的处理方法。
- ④ 本公司产品不能超出规格使用。开发、设计、制造时，未考虑用于以下条件和环境，因此不适应。
 1. 用于已明确记载规格以外的条件及环境，以及在室外或阳光直射的场合。
 2. 用于原子能、铁道、航空、宇宙机械、船舶、车辆、军事、对生命及人身财产有影响的元件、燃烧装置、娱乐设备、紧急切断回路、冲压所用离合器和制动回路、安全机械等的场合，以及与样本、使用说明书等的标准规格用途不相符的场合。
 3. 在互锁回路中使用的场合。但是，为应对故障而设计机械式的保护功能等的双重互锁方式时的使用除外。另外，请定期进行检查，确认设备是否正常工作。

⚠ 注意

本公司产品作为自动控制元件用产品而开发、设计、制造，并面向以和平利用为目的的制造业。
在制造业以外使用时，不适用。
本公司制造、销售的产品不能用于各国计量法所规定的交易或证明等。
根据日本的新计量法，日本只能使用SI单位。

保证及免责声明/适合用途的条件

使用产品的时候，适用于以下的“保证及免责声明”、“适合用途的条件”。
确认以下内容，在承诺的基础上使用本产品。

保证及免责声明

- ① 本公司产品的保证期限是，从使用开始的1年以内，或者购买后的1.5年以内，以先到为准。^{※3)}
另外，关于产品的耐久次数、行走距离、更换零件等有关规定，请向最近的营业所咨询。
- ② 在保证期内，如明确由本公司责任造成的故障或损伤的场合，本公司提供代替品或必要的可换件。
另外，此处的保证是本公司产品单体的保证，由于本公司产品的故障引发的损害不在保证对象范围内。
- ③ 也可参见其他产品的单独保证以及免责声明，并在理解之后使用。
※3) 真空吸盘的使用期限不适用于从使用开始的1年以内。
真空吸盘为消耗件，产品保证期限为购买后1年。
但是，即使在保证期限内，由于使用真空吸盘而造成的磨损，或橡胶材质的劣化等场合，也不在产品保证的适用范围内。

适合用途的条件

- ① 严禁将SMC产品用于制造大规模杀伤性武器(WMD)或其他武器的生产设备上。
- ② SMC产品或技术从一个国家出口到另一个国家，须遵守交易所涉及国家的相关安全法律和法规。
在将SMC产品运往其他国家之前，请确保了解并遵守当地所有出口相关的规定。

⚠ 安全注意事项

请仔细阅读《SMC产品使用注意事项》(M-C03-3)及《使用说明书》，在进行确认的基础上，正确使用本产品。

SMC自动化有限公司

地址：北京经济技术开发区兴盛街甲2号
电话：010-6788 5566
客户服务热线：400-022-1818
网址：www.smc.com.cn

官方微信



最新资讯查询



SMC自动化有限公司·北京分公司

地址：北京经济技术开发区兴盛街甲2号

SMC自动化有限公司·上海分公司

地址：上海市闵行区吴泾镇紫竹科学园区紫月路363号

SMC自动化有限公司·广州分公司

地址：广州高新技术产业开发区科学城东门三路2号