



## SMC - 水泥行业



### ■ 获得竞争优势-发现一些简单以及有效的方法来确保低成本生产和提高效益

我们都面对着节能的诉求。新闻头条几乎每天都提醒我们，要减少我们的碳足迹，要更绿色的生活。节能是件大事，如果你忽略了，我们终会陷入不利之境。越来越多的客户有了节能的要求，越来越多的法规要求节能—这也意味着，各企业再也不能忽视绿色问题了。

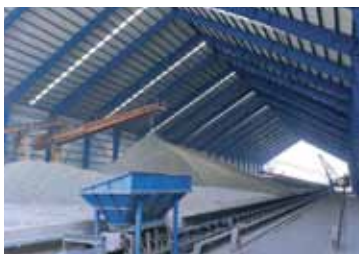
将节能战略纳入您企业效率项目之中，您不仅可以省钱，还能为了子孙后代创造一种可持续的生活方式。

作为气动领域的全球领军者，我们的专家为气动系统开发了一些最具创新性的节能产品和活动，这既能帮您省钱，也有助于保护环境。

如果您觉得这些太过美好而难以实现，那我们很高兴和您分享节能的知识和技术。



## SMC- 气动元件应用于水泥行业



### “快速，创新，提高产量，降低能耗”

已是水泥行业发展的方向。在工艺方面的大量工作主要是在对水泥工艺全过程进行优化和完善提高方面。利用以信息技术为龙头的一大批高新技术对传统的水泥工业进行改造，使其成为可持续发展的绿色产业，似乎已成为世界水泥工业今后一段时期的主要发展任务。

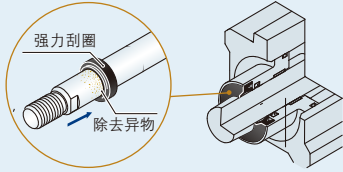
执行器在水泥工艺过程，主要由调节阀和执行机构组成，另外根据需要也可再配阀门定位器和手轮机构。调节阀在水泥厂以蝶阀为主，也有用于分料的二位和三位阀，它和与其连接的电动推杆由电动执行器来改变操作变量。

鉴于SMC是一家大型跨国公司(在全球78个国家设立了子公司)，一个世界级的供应链可为您工厂整个气动、电动、液压的产品需求提供保障。无论您的工厂在哪里，都可以随时随地的寻购到SMC产品。当维护或修理工作中需要SMC产品时，您可以放心，我们将在您的身边支持您。

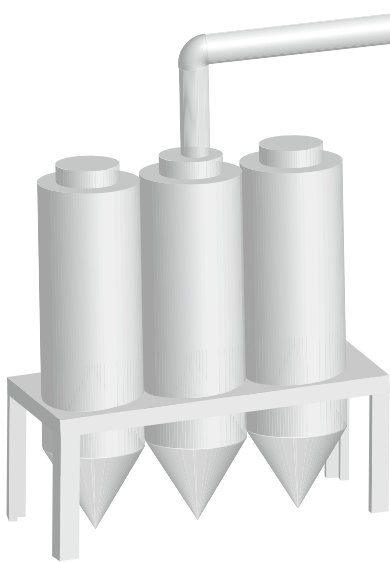
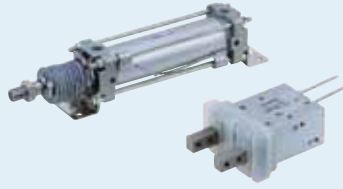
对应纸粉、粉尘

带强力刮圈

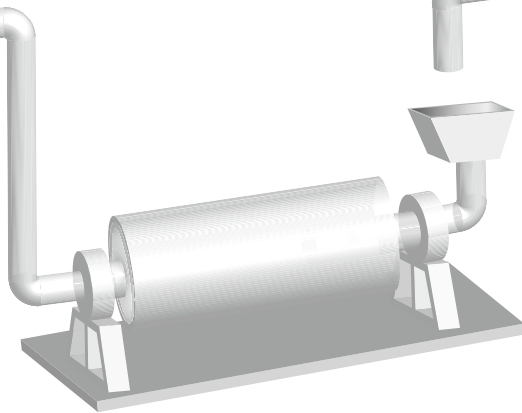
可除去活塞杆上的异物



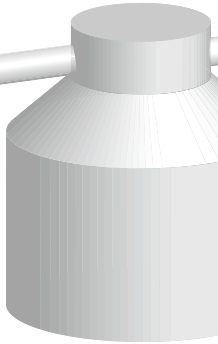
带护套、防尘套



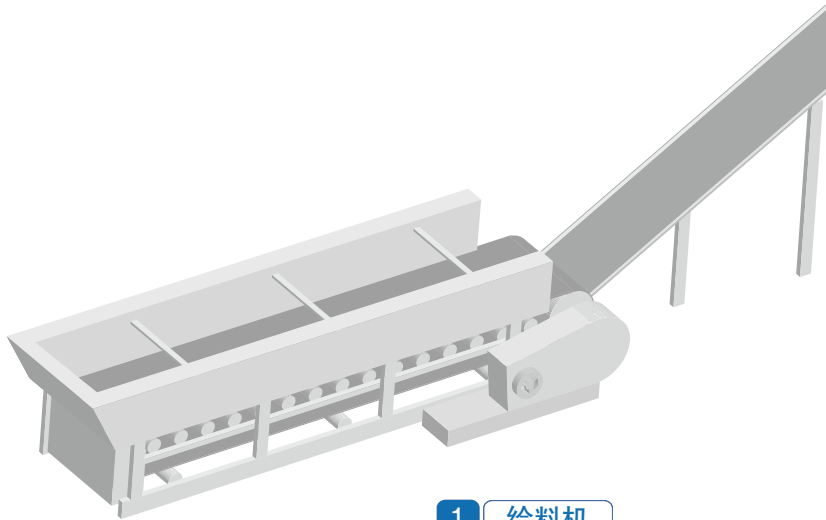
10 水泥库



9 水泥磨



8 熟料库

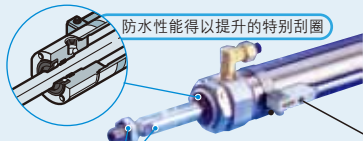


1 给料机

耐水、耐腐蚀

防水性能提高气缸

防水性能得以提升的特别刮圈



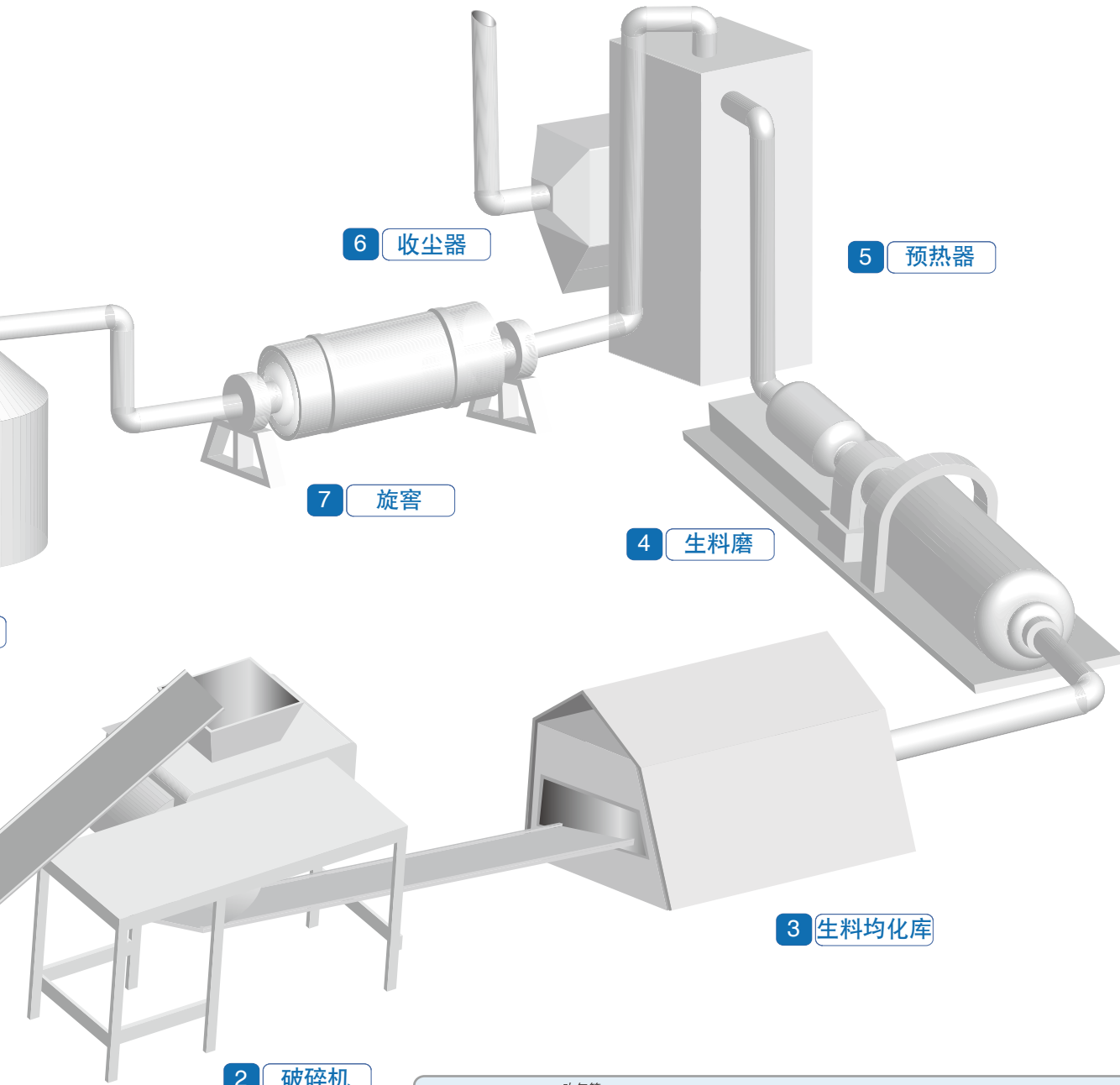
材料：不锈钢（活塞、螺母等）

防水性能得以提升的双色显示无触点式磁感应开关

不锈钢气缸







2 破碎机

集尘阀

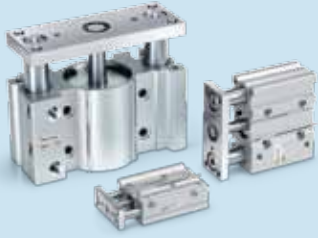
集尘用2通电磁阀/气控阀  
VXF2/VXFA2 系列

高温环境

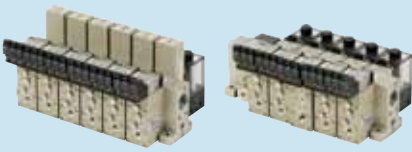
**-XB6 系列**  
**耐热 150°C**  
**密封：氟橡胶**  
**耐高温润滑油**



薄型带导杆气缸 **MGP-Z** 系列



大型真空组件 **ZR** 系列



5通电磁阀 **SY** 系列



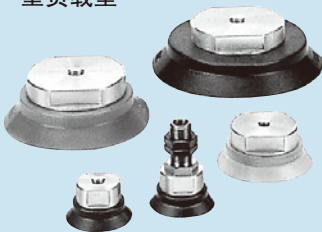
精密减压阀

**IR□000-A/IR□200-A** 系列

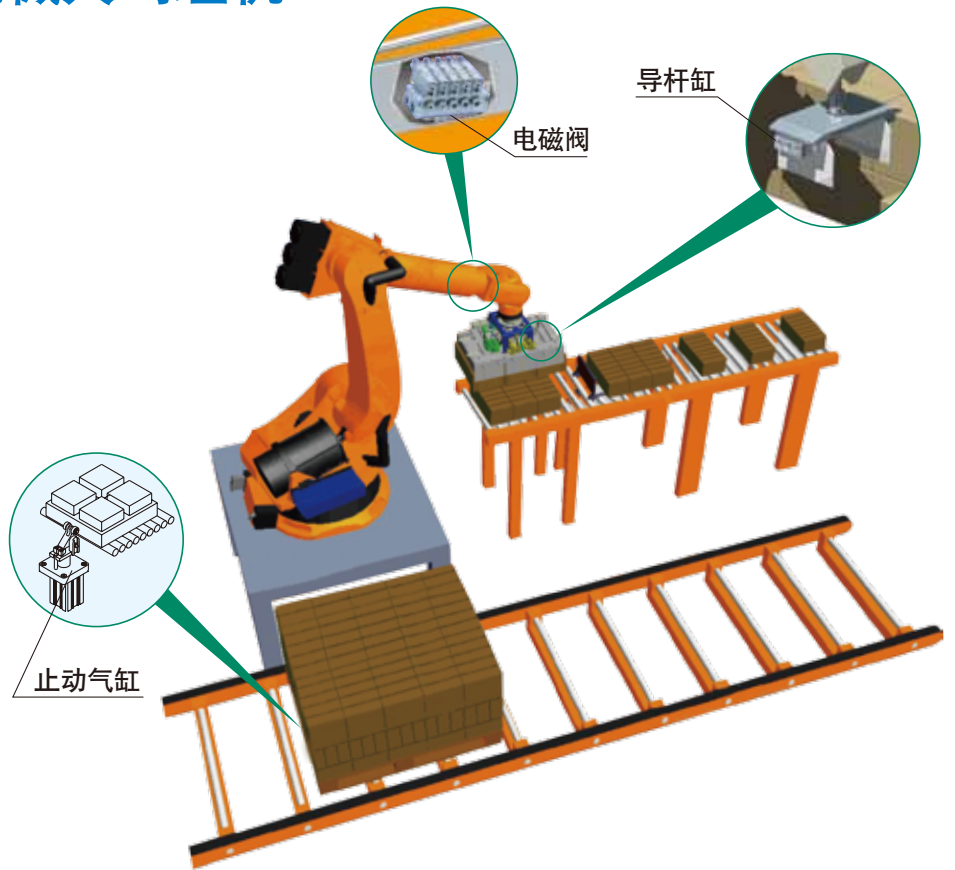


真空吸盘: **ZPT/ZPX** 系列

大型·重负载型



## 机械人码坯机



重载止动气缸 **RSH/RS2H**



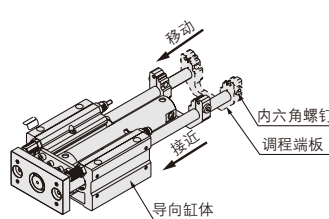
带锁气缸 **MNB/MDNB**



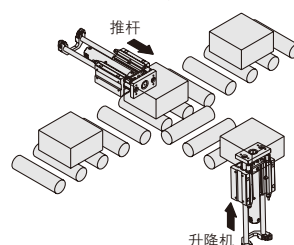
薄型带导杆气缸 **MGP-Z**

### 带导杆气缸 MGG系列

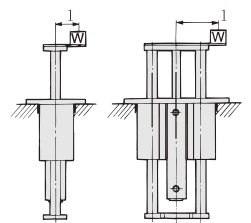
行程调节例子  
可通过移动后端板调节伸出行程



应用例子



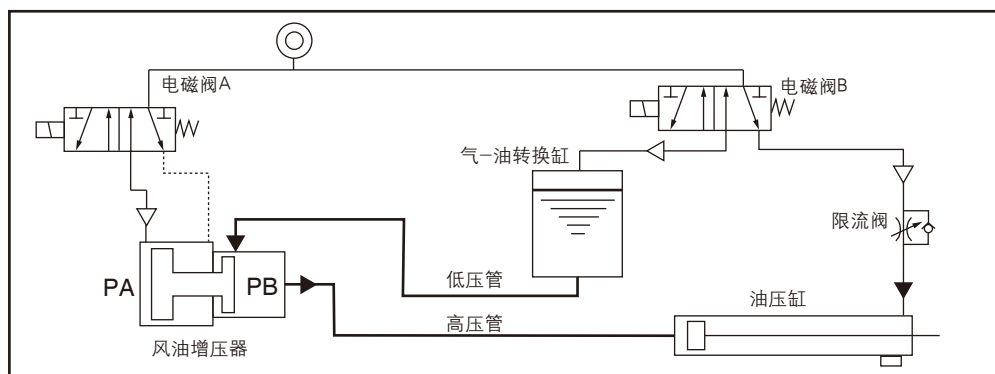
允许偏心负载



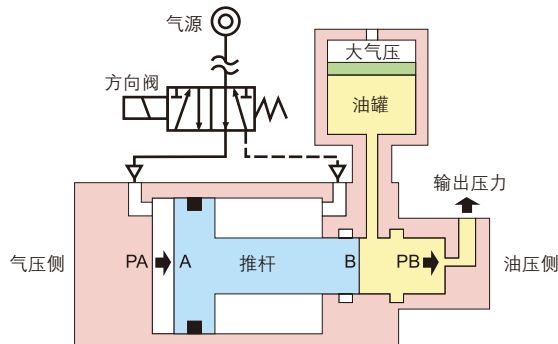


## 风油增压系统

以压缩空气作为动力源，不需要油泵，操作宁静、清洁  
以气压力量转成高压油输出  
调整油压缸出力容易，只需调节空气压力即可  
油压缸可以快慢两速，高低两压操作  
输出力0.1~11.2吨(配SMC油压缸)



## 风油增压原理



- 利用气缸侧与油缸侧的相等受力原理把油压力提升
- 相对地，当受压面积B较小时，压力PB侧较高。这样系统就能将油压压力PB增大一个倍数(A/B)。而油压侧输出量则依据推杆行程决定。

$$PA \cdot A = PB \cdot B \rightarrow PB = A/B \cdot PA$$

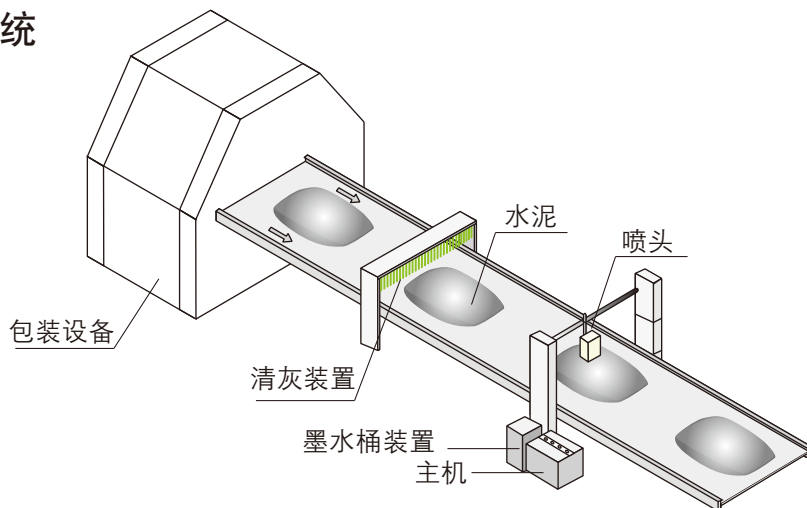
PA：气压侧压力

PB：油压侧压力

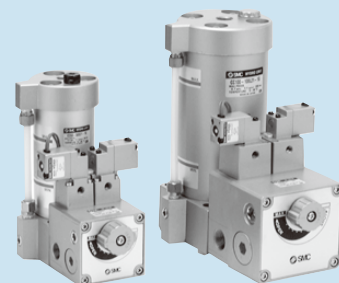
A：气压侧受压面积

B：油压侧受压面积

## 包装系统



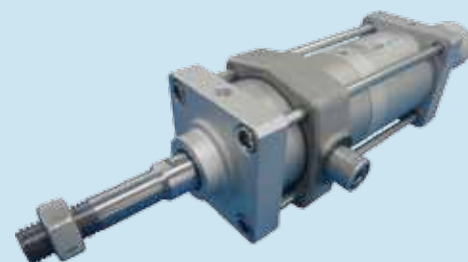
风油增压系统组合形式  
气-油转换缸CCT系列  
气-油转换单元控制阀CCV系列



CH系列  
油缸产品



双行程伸出可调气缸  
MBT63-45+15-Z100002



- 特点：
1. 双行程伸出可调气缸，可调行程达42MM。
  2. 带行程刻度尺，能快速准确控制伸出长度。

用途：用于水泥包装设备上，用于控制水泥灌装时通径大小。



## 气源处理

### 模块式F.R.L.三联件 AC-B

- 可操作性提高
- 滤芯和外壳一体化,可以手动更换滤芯。
- 节能减压阀 压力降,最大改善50%
- 减少维护空间 最大减少46%
- 便于目视确认,安全性提高。
- 透明外壳保护罩提供全面保护。



组成元件	系列	连接口径	设定压力
过滤器、减压阀、油雾器	AC10-A,AC20~60-B	M5, 1/8,	0.05~0.85 0.02~0.2 (MPa)
过滤减压阀、油雾器	AC10A-A,AC20A~60A-B	1/4,3/8,	
过滤器、减压阀	AC10B-A,AC20B~60B-B	1/2,3/4,1	
过滤器、油雾分离器、减压阀	AC20C~40C-B	1/8,1/4,3/8,	
过滤减压阀、油雾分离器	AC20D~40D-B	1/2,3/4,	

### 冷冻式空气干燥机对应欧洲(EU)·亚洲·大洋洲规格 IDFA□E

- 冷媒: R134a(HFC), R407C(HFC)臭氧破坏系数"0"
- 通过采用不锈钢热交换器,耐腐蚀性提高(IDFA4E~75E)
- 适合EC指令品(带CE标识)
- 电源电压: 单相AC230V(50Hz)



系列	处理空气量 m <sup>3</sup> /min(ANR)			适合规格
	出口空气压力露点			
	3°C	7°C	10°C	
IDFA3E~75E	12~660	15~720	17~822	CE

### 高分子膜式空气干燥机器 IDG□A/IDG

- 采用中空纤维隔膜,可以简单便捷地供给干燥空气。
- 不需要电源。
- 无振动,无排热。
- 带露点指示器。



系列	出口空气流量 L/min(ANR)	基准露点(°C)
IDG□A/IDG	10~1000	-15,-20,-40,-60

### 精密减压阀 IR□000-A/IR□200-A

- 空气消耗量最大约90%削减※
- 大流量最大约2倍※
- 轻量最大约27%削减※
- 取消固定节流,减少孔眼堵塞引起的动作不良
- 感度 0.2%(F.S.)
- 往复性 ±0.5%(F.S.)



系列	接管口径	设定压力(MPa)
IR1000-A	1/8	0.005~0.2, 0.01~0.4, 0.01~0.8
IR2000-A	1/4	
IR3000-A	1/4,3/8,1/2	0.01~0.2, 0.01~0.4, 0.01~0.8
IR1200-A	1/8	0.02~0.2, 0.02~0.4, 0.02~0.8
IR2200-A	1/4	
IR3200-A	1/4,3/8,1/2	

### 电-气比例阀 ITV

- 对空气压力进行与电气信号成比例的无级控制。
- 灵敏度: 0.2kPa(100kPa规格)
- 线性度: ±1%以内(F.S.)
- 迟滞: 0.5%以内(F.S.)
- 通信: CC-Link, DeviceNet™, PROFIBUS DP, RS-232C



系列	接管口径	设定压力(MPa)
ITV1000	1/8, 1/4	0.005~0.1
ITV2000	1/4, 3/8	0.005~0.5
ITV3000	1/4, 3/8, 1/2	0.005~0.9

### 主路过滤器 AFF

- 除去油·水·异物等的杂质,提高下流侧干燥器功能,延长精密过滤器的滤芯寿命,防止元件的故障。

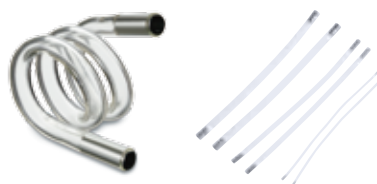


系列	过滤精度(μm)	额定流量 L/min(ANR)	接管口径
AFF	3(捕捉效率99%)	300~42000	1/8~4 <sup>B</sup> 法兰

- 防凝结管 .....IDK系列
- 微雾分离器 .....AMD系列
- 自动排水器 .....AD系列



AMD系列



IDK系列



AD系列



## 气动控制元件

### 5通电磁阀 VF

- 内置全波整流器(ACの場合)。
- 先导阀中内置滤网。
- 集装型式:VV5F1, VV5F3, VV5F5



系列	流体特性			适合缸径	消耗功率(W)
	4/2→5/3 (A/B→EA/EB) C[dm³/(s·bar)]	b	Cv		
VF1000	0.53	0.28	0.13	ø40	1.55(标准) 0.55(带节电回路)
VF3000	3.1	0.32	0.75	ø80	
VF5000	10.0	0.49	2.9	ø125	

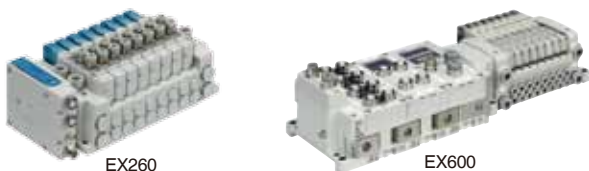
### 5通电磁阀 SY

- 寿命2亿次(间隙密封), 7000万次(弹性密封)
- 插入式金属底板(IP40)/插入式插头连接底板(IP67)
- 配有底面配管型, 省空间。
- 集装型式:SS5Y3, SS5Y5, SS5Y7



系列	流体特性		适合缸径	消耗功率(W)
	4/2→5/3 (A/B→EA/EB) C[dm³/(s·bar)]	b		
SY3000	1.6	0.19	ø50	0.35(标准) 0.1(带节电回路)
SY5000	3.6	0.17	ø63	
SY7000	5.9	0.20	ø80	

### 串行传送系统 EX



系列	保护构造	通信协议	适合阀
EX260	IP67	DeviceNet™, PROFIBUS DP EtherCAT, CC-LinK PROFINET	SY3000/5000 SV1000/2000/3000 VQC1000/2000/4000
	IP40		S0700(IP40)
EX600	IP67	DeviceNet™, PROFIBUS DP CC-LinK, EtherNet/IP™ EtherCAT, PROFINET	SV1000, 2000, 3000 VQC1000, 2000, 4000 S0700(IP40), SY3000, 5000

### 直动式2通电磁阀 VX2

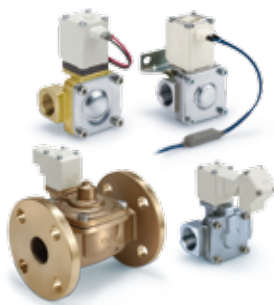
- 空气·真空·水·油·蒸气(温水也可)用。



系列	阀形式	接管口径	孔口径(ømm)
VX21/22/23	N.C./N.O.	1/8~1/2 ø6~ø12	2~10

### 先导式2通电磁阀 VXD

- 水·高温水·高温油·油·空气用。



系列	阀形式	接管口径	孔口径(ømm)
VXD21/22/23	N.C./N.O.	1/4~1 ø10, ø12, ø3/8" 32A~50A	10~50

### 除尘器用2通电磁阀 VXF

- 以高速输出空气, 利用冲击波进行袋式过滤器清洗的高响应, 瞬时大流量控制L形2通阀。
- 配管方式: 法兰型, 法兰主体型, 直管型。
- 不需加工二次侧的孔口, 削减了工时。
- 功耗: 4.5W
- 保护构造: IP65
- 配备专用控制器VXFC系列



系列	阀形式	接管口径	孔口径(ømm)
VXF2	N.C.	20A~100A	22~100
VXFA2			

- 5通电磁阀 ..... VQ4000系列
- 2通电磁阀 ..... VXK系列
- 2通电磁阀 ..... VNA系列
- 冷却液用阀 ..... SGC系列
- 机械阀 ..... VM-A系列



## 气动执行元件

### 气缸 CG1/CDG1

- 由于无杆侧缸盖与缸筒的一体化构造,全长缩短且轻量化。
- 磁性开关位置易于细微调节
- 基本型中追加无耳轴安装用螺孔型
- 采用透明的磁性开关安装码便于查看指示灯



形式	系列	动作方式	缸径(mm)
标准型	CG1-Z	双作用单杆	20,25,32,40,50,63,80,100
	CG1W-Z	双作用双杆	
杆不回转型	CG1K-Z	双作用单杆	20,25,32,40,50,63
	CG1KW-Z	双作用双杆	
直接安装型	CG1R-Z	双作用单杆	20,25,32,40,50,63,80,100
直接安装/杆不回转型	CG1KR	双作用单杆	
平稳运动	CG1□Y-Z	双作用单杆	

### 气缸 MB/ MDB



形式	系列	动作方式	缸径(mm)
标准型	MB-Z	双作用单杆	32,40,50,63,80,100
	MBW-Z	双作用双杆	
杆不回转型	MBK	双作用单杆	32,40,50,63,80,100
平稳运动	MB□Y-Z	双作用单杆	
端锁型	MBB	双作用单杆	

### 气缸 CS2/CDS2



形式	系列	动作方式	缸径(mm)
标准型	CS2	双作用单杆	125, 140, 160
	CS2W	双作用双杆	
平稳运动气缸	CS2Y	双作用单杆	

### ISO标准气缸 CP96-C

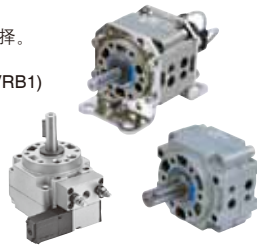
- 轻量,重量减轻15%
- 采用新缓冲方式(气缓冲+垫缓冲)
- 周期时间缩短
- 垫缓冲减少活塞在行程终端停止时所产生的金属噪音



形式	系列	动作方式	缸径(mm)
标准型	CP96	双作用单杆	32,40,50,63,80,100
		双作用双杆	

### 摆动气缸 CRB1/CDRB1

- 磁性开关安装位置可按所需来移动。
- 可直接安装。
- 连接通气口位置: 主体侧面, 轴向可供选择。
- 低压动作: 0.15MPa(尺寸50-100)
- 带磁性开关(CDRB1系列: CDRB1, CDVRB1)



形式	系列	叶片形式	尺寸	摆动角度	
				单叶片	双叶片
标准型	CRB1	单叶片	50,63,80,100	90°,100°,180°,190°,270°,280°	90°,100°
带电磁阀	CVRB1	双叶片			

### 薄型带导杆气缸 MGP-Z



形式	系列	动作方式	缸径(mm)
标准型(滑动轴承)	MGPM-Z	双作用	12,16,20,25,32,40,50,63,80,100
标准型(球轴承)	MGPL-Z		
标准型(高精度球轴承)	MGPA-Z	双作用	16,20,25,32,40,50,63,80,100
气缓冲型(滑动轴承)	MGPM-AZ		
气缓冲型(球轴承)	MGPL-AZ		
气缓冲型(高精度球轴承)	MGPA-AZ		
防水型(滑动轴承)	MGPMPR-Z		20,25,32,40,50,63,80,100

- 薄型气缸.....CQ2系列
- 方形气缸.....MB1/MDB1系列
- 不锈钢气缸.....CJ5-S/CG5-S系列
- 气缸.....CA2/CDA2系列
- 气缸.....CM2系列
- 纸粉, 粉尘环境



CQ2系列



MB1系列



CJ5-S/CG5-S系列



CA2系列



CM2系列



带防护罩  
防尘套

## 真空元件

### 大型真空组件 ZR

- 由模块化设计,进行最适合的功能组合。
- 由于是双线圈阀,具有自我保持功能。
- 可集装化。
- 可进行数字式真空开关,电磁阀等功能的选择。
- 对应真空发生器系统/真空泵系统。



### 真空发生器 ZK2

- 真空泵系统。
- 空气消费量的90%削减
- 效率化 吸入流量增加50%
- 空气消费量减少30% (本公司产品比较)
- 小型,轻量化 体积88cm<sup>3</sup> 28%减少
- 质量81克 59%减少



### 带快换接头真空过滤器/直通型 ZFC□□

- 使用压力范围 -100kPa~1.0MPa
- 带锁定机构
- 正压使用时,防止因为松动造成配件飞散
- 两种过滤心材质可选择
- 聚氨脂肪(标准),尼龙(定制)



规格	适合管子外径		空气流量 L/min(ANR) <sup>注1)</sup> 正压	空气流量 L/min(ANR) <sup>注1)</sup> 真空压	过滤 (μm)
	公制尺寸	英制尺寸			
ZFC5□	φ4, φ6	φ5/32", φ1/4"	45/100	10/20	10 <sup>注1)</sup>
ZFC7□	φ6, φ8, φ10, φ12	φ1/4", φ5/16" φ3/8"	120/250/ 300/350	30/70/80/100	5, 10 <sup>注1)</sup>

\*注1) 供给压力0.1MPa, 差压30kPa.

\*注2) 非标定制

### 真空吸盘: 大型·重负载型 ZPT/ZPX

- 最适合显像管,汽车主体等工件质量较重或较大的场合。
- 吸盘直径/φ40~φ125



### 电子式真空比例阀 ITV

- 对真空压力进行与电气信号成比例的无级控制。
- 通信: CC-Link, DeviceNet™, PROFIBUS DP, RS-232C



系列	接管口径	设定压力范围(kPa)
ITV209□	1/4	-1.3~-80
ITV009□	φ4, φ5/32	-1~-100

### 真空减压阀 IRV

- 可控制真空管路中的压力。
- 单面配管规格系列化。
- 质量减轻20%(与以前比)
- 内置快换管接头。
- 由夹子固定式可简单拆卸压力表,数字式压力开关。
- 可变更压力表,数字式压力开关的安装方向(仅标准配管规格)
- 压力表·数字式压力开关的安装角度,(60°)变更更容易。



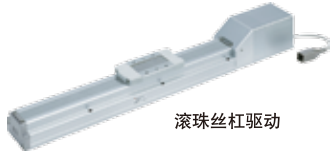
系列	接管口径	设定压力范围(kPa)
IRV10	φ6, φ8, φ1/4, φ5/16	-100~-1.3
IRV20	φ6, φ8, φ10, φ1/4, φ5/16, φ3/8	

- 吸盘 ..... ZP系列
- 吸盘 ..... ZP2系列
- 真空辅助阀 ..... ZP2V系列
- 真空发生器阀组件 ..... ZYY/ZYX系列

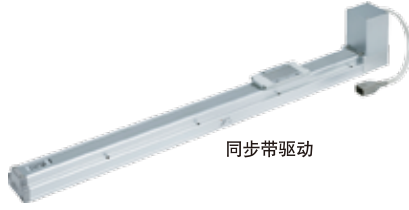


## 电动执行元件

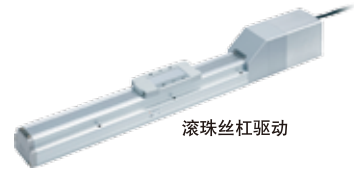
### 电动执行器/无杆型 **LEF**



滚珠丝杠驱动



同步带驱动



滚珠丝杠驱动

规格	型号	行程(mm)	水平负载(kg)	速度(mm/s)	导程(mm)	重复定位精度(mm)	控制器型号	
步进电机 (伺服DC24V)	LEFS16	50~500	MAX.10	MAX.500	5,10	±0.02	LECP6 系列 · LECP1 系列 · LECPA 系列	
	LEFS25	50~600	MAX.20	MAX.1000	6,12,20			
	LEFS32	50~800	MAX.45	MAX.1200	8,16,24			
	LEFS40	150~1000	MAX.60	MAX.1200	10,20,30			
伺服电机 (DC24V)	LEFS16A	50~500	MAX.10	MAX.500	5,10		LECA6 系列	
	LEFS25A	50~600	MAX.18	MAX.800	6,12,20			
伺服电机 (DC24V) (100/200/400W)	LEFS25S	50~600	MAX.20	MAX.1500	6,12,20		LECSA系列 · LECSB系列 · LECSO系列 · LECSS系列	
	LEFS32S	50~800	MAX.45	MAX.1500	8,16,24			
	LEFS40S	150~1000	MAX.60	MAX.1500	10,20,30			
步进电机 (伺服DC24V)	LEFB16	300~1000	1	48~1100	48		±0.1	LECP6系列 · LECP1系列 · LECPA系列
	LEFB25	300~2000	5	48~1400	48			
	LEFB32	300~2000	14	48~1500	48			
伺服电机 (DC24V)	LEFB16A	300~1000	1	48~2000	48	LECA6 系列		
	LEFB25A	300~2000	2	48~2000	48			

### 电动执行器/带导杆型 **LEYG**

- 简单设定:设定位置和推力2项即可。
- 控制器根据设定的执行器规格出厂(执行器、控制器配套销售)
- 可进行中间位置定位控制及推力控制,由于采用滚珠丝杠,故精度高。
- 安装方式:3方向直接安装。
- 可安装磁性开关:D-M9□,D-M9□W(2色显示)
- 速度控制:定位:最多64点。
- 可切换推力控制,可保持杆推工件等的状态。
- 重复定位精度:±0.02mm以下。



规格	型号	行程(mm)	推力(N)	速度(mm/s)	导程(mm)
步进电机 (带编码器) (DC24V)	LEYG16	30~200	MAX.141	MAX.500	2.5,5,10,
	LEYG25	30~300	MAX.452	MAX.500	3,6,12,
	LEYG32	30~300	MAX.707	MAX.500	4,8,16
	LEYG40	30~300	MAX.1058	MAX.300	4,8,16,
伺服电机 (DC24V)	LEYG16A	30~200	MAX.111	MAX.500	2.5,5,10
	LEYG25A	30~300	MAX.130	MAX.500	3,6,12
AC伺服电机	LEYG25□S	30~300	MAX.485	MAX.900	3,6,12
	LEYG32□S	30~300	MAX.588	MAX.1200	5,10,20



## 传感器

### 2色显示式数字式压力开关 ZSE80/ISE80

- 采用不锈钢膜片,适应广泛流体。
- IP65
- 对应RoHS。
- 低泄漏。可选择VCR®, Swagelok®对应接头。
- 背面配管、向下配管。



系列	种类	额定压力范围
ZSE80F	混合压	-100.0~100.0kPa
ZSE80	真空压	-101.0~0.0kPa
ISE80	正压	-0.100~1.000MPa
ISE80H	正压	-0.100~2.000MPa

### 多通道数字式压力传感器控制器 PSE200

- 可连接4个传感器。
- 适用传感器:PSE53□,54□,56□
- 可用1个控制器管理不同用途。
- 4个输入,5个输出。



系列	额定压力范围
PSE200	-101~101kPa
	-101~10kPa
	-10~101kPa
	-0.1~1MPa

### 通用流体用压力传感器 PSE56□

- 液体接触部SUS316L
- IP65
- 适合广泛流体。
- 模拟输出(电压/电流)
- 低泄漏。可选择VCR®, Swagelok®对应接头。



系列	种类	额定压力范围
PSE561	混合压	-101~0kPa
PSE563	真空压	-100~100kPa
PSE564	正压	0~500kPa
PSE560	正压	0~1MPa

### 2色显示式数字式流量开关 PFMB

- 空气、N2
- 无润滑脂规格。
- 流量调节阀一体化。
- 小型、轻量、省空间。



系列	额定流量范围(L/min)
PFMB	2~200
	5~500
	10~1000

### 流量传感器 PFMV

- 微小工件的吸着确认。
- 重复精度±2%F.S.以下。
- 响应速度5ms以下,耐压500kPa
- 无润滑脂、RoHS对应。
- 电压显示 1个可对应全范围。



系列	额定流量范围(L/min)
PFMV	0~0.5
	0~1
	0~3
	-0.5~0.5
	-1~1
	-3~3

### 空气用数字式流量开关 PF2A

- 备有一体型、显示器分离型。
- 开关输出、累计脉冲输出、模拟输出。
- 可进行累计流量、瞬时流量的切换。
- IP65



系列	额定流量范围(L/min)
PF2A	1~10 ; 5~50
	10~100 ; 20~200
	50~500 ; 150~3,000
	300~6,000 ; 600~12,000

### 3色显示 水用数字式流量开关 PF3W

- 3色显示·2画面显示的流量传感器。
- 温度传感器一体化。
- 40%小型化(与本公司PF2W比较)
- IP65对应、无润滑脂规格。
- 使用流体温度0~90℃



系列	额定流量范围(L/min)
PF3W	0.5~4
	2~16
	5~40
	10~100
	50~250

### 3色显示电磁式数字式流量开关 LFE□

- 紧凑、轻量 56mm×40mm×90mm(H×W×D)
- 可逆流检测。
- 规定流体温度:0~85℃
- 电流:45mA
- 适用流体:水、水溶性冷却液。



系列	额定流量范围(L/min)
LFE□	0.5~20
	2.5~100
	5~200

## 管接头&管子

### 快换接头 **KQ2**

- 快速拆装。
- 真空-100kPa可使用。



系列	适合管子外径	连接螺纹
KQ2	ø2,ø3.2,ø4,ø6 ø8,ø10,ø12,ø16	M3x0.5,M5x0.8,M6x1.0 R·Rc, 1/8, 1/4, 3/8, 1/2

### 快换接头 **KQB2**

- 小型、轻量。
- 使用流体温度: -5~150°C
- 黄铜件: 无电解镀镍
- 无润滑脂



系列	适合管子外径		连接螺纹
	KQB2	公制	ø3.2,ø4,ø6,ø8, ø10,ø12,ø16
	英制	ø1/8",ø5/32",ø1/4", ø5/16",ø3/8",ø1/2"	UNF10-32 NPT1/8,1/4,3/8,1/2

### SUS316嵌入式管接头 **KQG2**

- 小型、轻量。
- 使用流体温度:-65~260°C(摆动弯头为-5~150°C)
- 材质:SUS316,未使用橡胶材质(摆动弯头除外)
- 无润滑脂,蒸气可使用。符合日本食品卫生法。



系列	适合管子外径		连接螺纹
	KQG2	公制	ø4,ø6,ø8,ø10,ø12,ø16
英制		ø1/8",ø5/32",ø1/4", ø5/16",ø3/8",ø1/2"	UNF10~12 NPT1/8,1/4,3/8,1/2

### 带单向阀的快插接头不锈钢型 **KKA**

- 主体材质: 不锈钢(SUS304)
- 密封材质: 采用氟橡胶(特殊FKM)
- 无润滑脂。
- 插头、插座双方向内置单向阀。



系列	连接螺纹
KKA	1/8,1/4,3/8,1/2,3/4,1,1 1/4,1 1/2

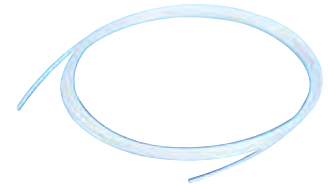
### 尼龙管 **T/TS**



系列	管子外径		颜色
	公制尺寸	英制尺寸	
T/TIA	ø4,ø6,ø8,ø10 ø12,ø16	ø1/8",ø3/16",ø1/4" ø3/8",ø1/2"	黑、白、红、蓝、黄、绿
TS/TISA	ø4,ø6,ø8,ø10 ø12,ø16	ø1/8",ø3/16",ø1/4" ø3/8",ø1/2"	黑、白、红、蓝、黄、绿

### 氟树脂管 **TL/TIL**

- 最高使用压力1.0MPa以下(20°C时)
- 最高使用温度: 260°C(因使用压力不同而不同)



系列	管子外径		颜色
	公制尺寸	英制尺寸	
TL/TIL	ø4,ø6,ø8,ø10 ø12,ø19	ø1/8",ø3/16",ø1/4" ø3/8",ø1/2",ø3/4",ø1"	半透明

- 微型管接头 / SUS316 ..... MS系列
- 带单向阀的快插管接头..... KK/KKH系列
- 聚氨酯管 ..... TU系列



MS系列



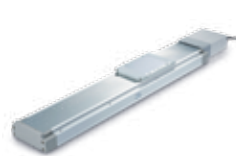
KK/KKH系列



TU系列

## ■ 电动执行器

- 高刚性电动滑台 ..... LEJ系列
- 电动夹爪 ..... LEHZ/LEHF系列
- 电动旋转台 ..... LER系列
- 控制器 ..... LEC系列



LEJ系列



LEHZ/LEHF系列



LEC系列



LER系列(360°可选)

## ■ 驱动控制

- 速度控制/不锈钢 ..... ASG系列
- 速度控制/弯头型 / 万向型 ..... AS系列
- 带刻度显示速度控制阀 ..... AS-FS系列



ASG系列



AS系列



AS-FS系列

## ■ 气枪/消声器/压力表

- 气枪 ..... VMG系列
- 气枪喷嘴 ..... KN系列
- 消声器 ..... AN系列
- 压力表 ..... G系列



VMG系列



KN系列



AN系列



G系列

## ■ 液压缸

- 薄型液压缸 ..... CHQ/CHDQ系列
- 符合ISO标准液压缸 ..... CHS□/CHDS□系列
- 拉杆型液压缸 ..... CHA/CHDA系列
- 小口径液压缸 ..... CHN系列
- 气液增压器 ..... CQ2系列



CHQ系列



CHS系列



CHA系列



CHN系列



CQ2系列



### SMC华南地区销售网络

#### 广州营业所(萝岗区)

电话: 020-2839 7626 传真: 020-2839 7639 电邮: smcgz\_sales@smcgz.com.cn

#### 深圳营业所(福田区)

电话: 0755-3301 2772 传真: 0755-3301 2773 电邮: smcszsales@smcgz.com.cn

#### 东莞营业所(莞城区)

电话: 0769-2313 5222 传真: 0769-2313 5223 电邮: smcdgsales@smcgz.com.cn

#### 中山营业所(石岐区)

电话: 0760-8822 2620 传真: 0760-8822 2610 电邮: smczsales@smcgz.com.cn

#### 惠州营业所(江北16号)

电话: 0752-2859 550 传真: 0752-2859 553 电邮: smchzsales@smcgz.com.cn

#### 汕头营业所(龙湖区)

电话: 0754-8894 7870 传真: 0754-8894 7873 电邮: smcstsales@smcgz.com.cn

#### 福州营业所(台江区)

电话: 0591-8320 5768 传真: 0591-8320 2768 电邮: smcfzsales@smcgz.com.cn

#### 厦门营业所(湖里区)

电话: 0592-5507 348 传真: 0592-5507 349 电邮: smcxmsales@smcgz.com.cn

#### 长沙营业所(芙蓉中路)

电话: 0731-8291 2501 传真: 0731-8291 2504 电邮: smchnsales@smcgz.com.cn

#### 南昌营业所(湖滨东路)

电话: 0791-8828 5661 传真: 0791-8828 5660 电邮: smcjxsales@smcgz.com.cn

#### 昆明营业所(官渡区)

电话: 0871-6574 0830 传真: 0871-6574 9425 电邮: smckmsales@smcgz.com.cn

#### 柳州营业所(中山中路)

电话: 0772-2855 073 传真: 0772-2855 093 电邮: smcgxsales@smcgz.com.cn

#### 贵阳营业所(云岩区)

电话: 0851-8651 3752 传真: 0851-8651 7190 电邮: smcgysales@smcgz.com.cn

#### 海口营业所(龙昆南路)

电话: 0898-6678 1623 传真: 0898-6678 1513 电邮: smchksales@smcgz.com.cn

### SMC(广州)自动化有限公司

地址: 广州高新技术产业开发区科学城东明三路2号 网址: www.smcgz.com.cn  
电话: 020-2839 7668 传真: 020-2839 7669 电邮: smcgz@smcgz.com.cn

