



SMC - 砖机行业



■ 获得竞争优势-发现一些简单以及有效的方法来确保低成本生产和提高效益

我们都面对着节能的诉求。新闻头条几乎每天都提醒我们，要减少我们的碳足迹，要更绿色的生活。节能是件大事，如果你忽略了，我们终会陷入不利之境。越来越多的客户有了节能的要求，越来越多的法规要求节能—这也意味着，各企业再也不能忽视绿色问题了。

将节能战略纳入您企业效率项目之中，您不仅可以省钱，还能为了子孙后代创造一种可持续的生活方式。

作为气动领域的全球领军者，我们的专家为气动系统开发了一些最具创新性的节能产品和活动，这既能帮您省钱，也有助于保护环境。

如果您觉得这些太过美好而难以实现，那我们很高兴和您分享节能的知识和技术。



SMC- 气动元件 砖机行业用气动元件



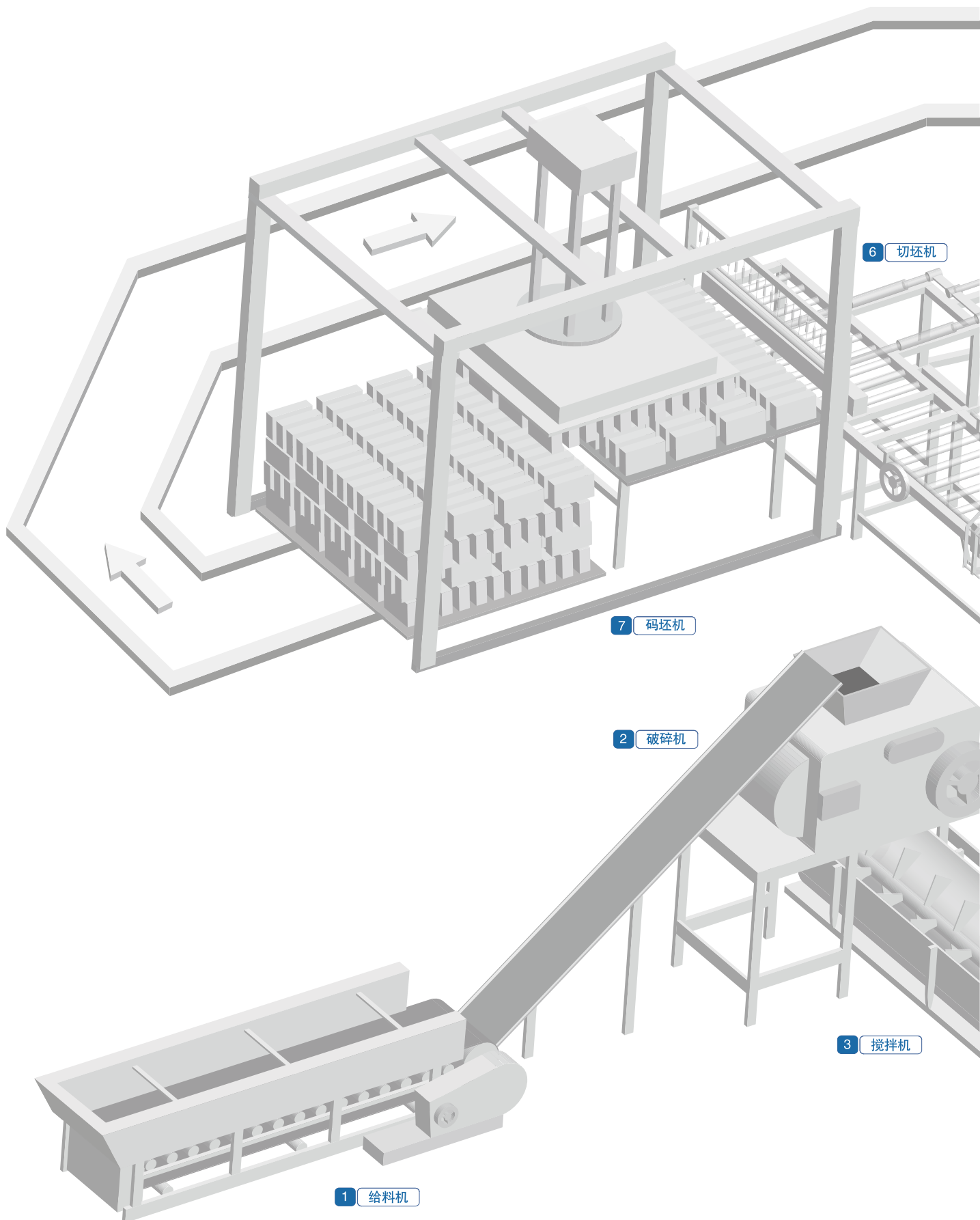
在SMC,我们认为, 我们未来成功的关键是, 具备完全理解任一制造工艺的要求和问题的能力。

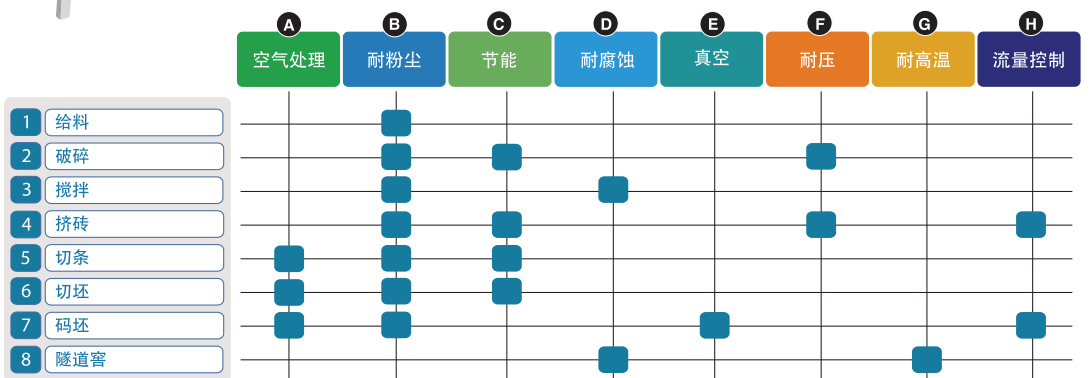
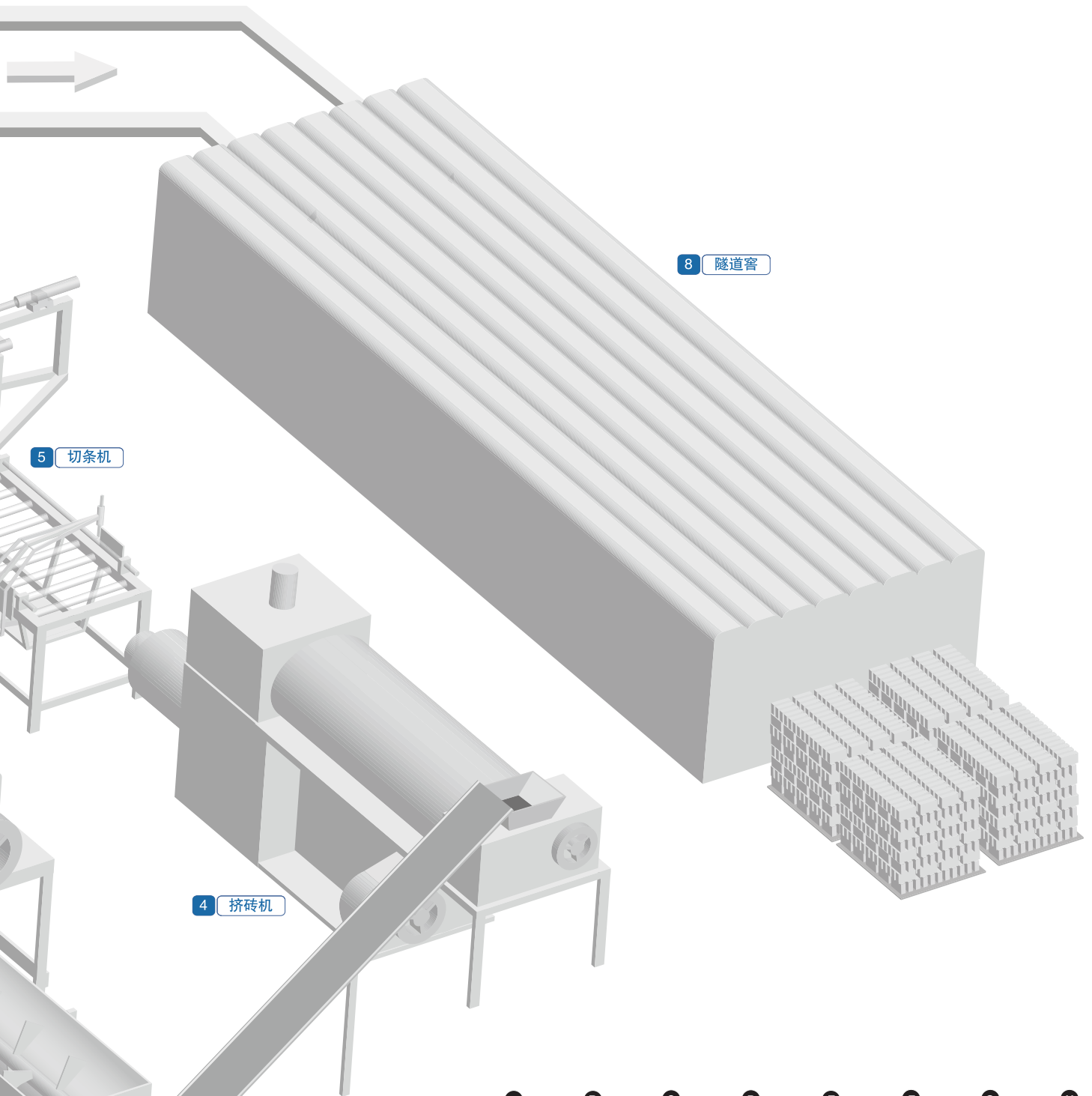
就出于这个原因, 我们组建了一个专家团队(我们的行业专家)为全球所有主要制造行业服务。

在砖机行业, 我们的专家知悉需要满足哪些严格的要求, 也对您的生产过程和企业需要有着广泛的了解。

我们还了解到生产的要点, 诸如: 设备要在一周7日, 每天24小时中处于高速不间断的运转, 在贵司的生产工艺中还涉及灰尘、高温环境。

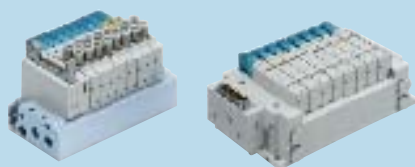
我们的专家知道, 必须最大限度地保证操作者的健康和安全, 也知道, 在能源、成本不断提高的速度令人忧虑之时, 再小的节约也能对企业的财务和环境产生切实的影响。







5通电磁阀 SY



3通电磁阀 VQZ



大型真空组件 ZR



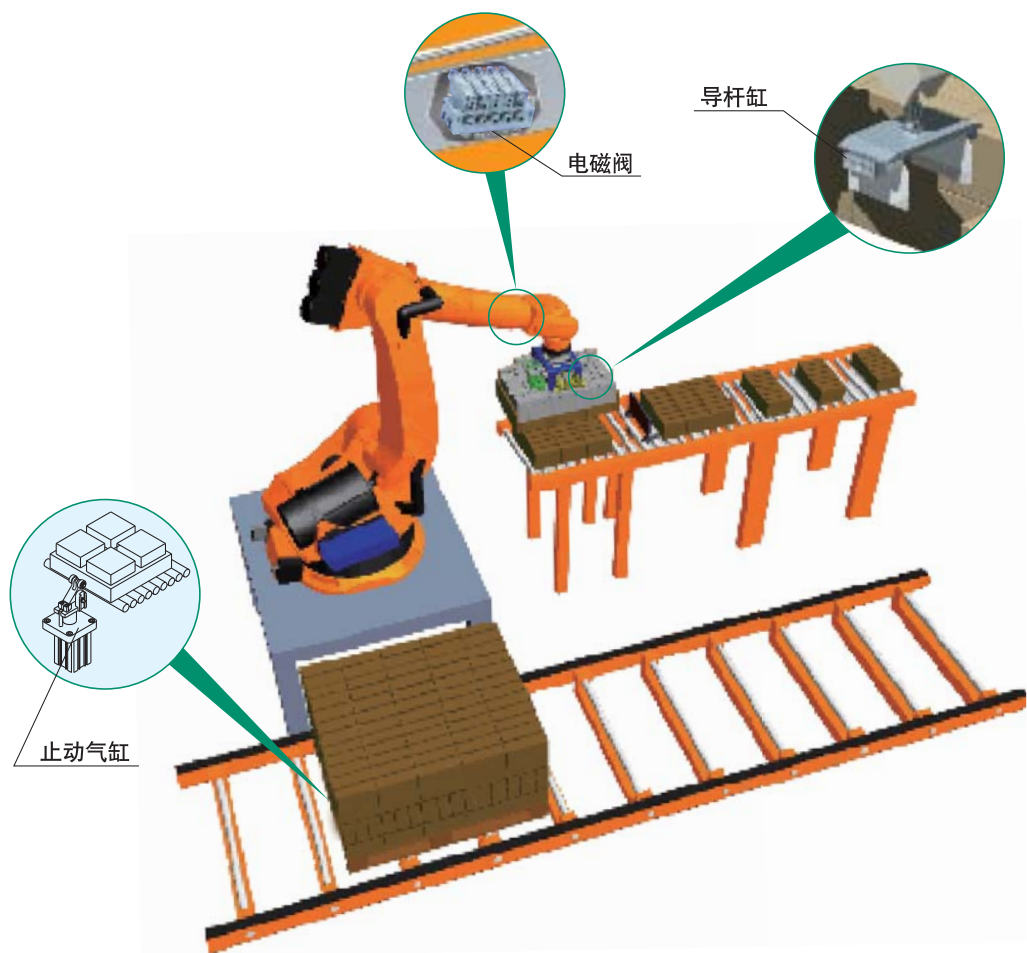
真空吸盘: 大型·重负载型 ZPT/ZPX



气罐 VBAT



机器人码坯机



重载止动气缸 RSH/RS2H



带锁气缸 MNB/MDNB

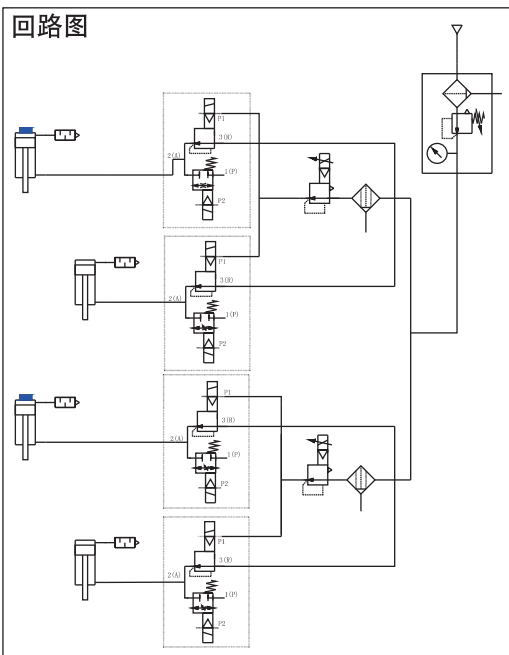
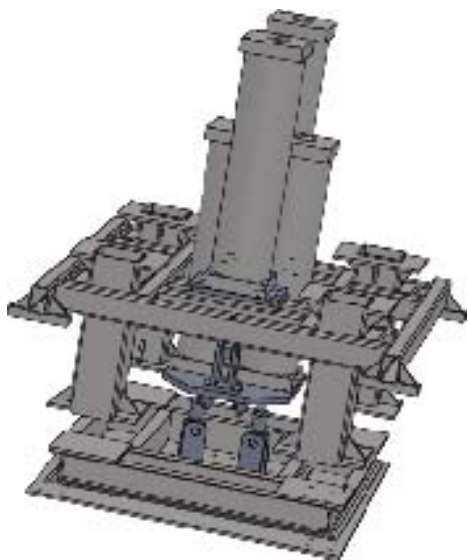


薄型带导杆气缸 MGP



自动码坯机

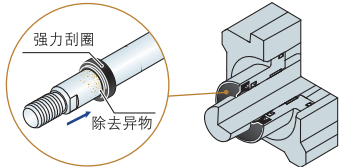
多段式气动结构



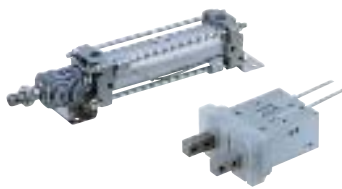
对应纸粉、粉尘

带强力刮圈

可除去活塞杆上的异物

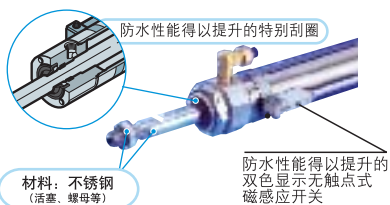


带防护套、防尘套



耐水、耐腐蚀

防水性能提高气缸



不锈钢气缸



气缸 MB/ MDB



气缸 CM2/CDM2



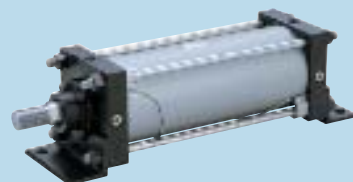
ISO标准气缸 CP96/CP96SD



磁性耦合式无杆气缸 CY1



气缸 CS1/CDS1



气源处理

模块式F.R.L.三联件 AC

- 可操作性提高
滤芯和外壳一体化,可以手动更换滤芯。
- 节能减压阀 压力降:最大改善50%
- 减少维护空间 最大减少46%
- 便于目视确认,安全性提高。
透明外壳保护罩提供全面保护。



组成元件	系列	连接口径	设定压力(MPa)
过滤器、减压阀、油雾器	AC20~40-A	1/8,1/4, 3/8,1/2, 3/4	0.05~0.7
过滤减压阀、油雾器	AC20A~40A-A		
过滤器、减压阀	AC20B~40B-A		
过滤器、油雾分离器、减压阀	AC20C~40C-A		
过滤减压阀、油雾分离器	AC20D~40D-A		

过滤减压阀 AW-A

- 过滤器和减压阀一体化,省空间、省配管。



系列	接管口径	设定压力(MPa)	过滤精度(μm)
AW20~40-A	1/8,1/4,3/8,1/2,3/4	0.05~0.7	5

油雾分离器 AFM-A

- 可操作性提高
- 便于目视确认,安全性提高。
透明外壳保护罩提供全面保护。



系列	接管口径	过滤精度(μm)
AFM20~40-A	1/8,1/4,3/8,1/2,3/4	0.3

增压阀 VBA

- 工厂空气最大增压2倍,无需电源。
仅与工厂管路出来的空气相连接,即可得到最大2倍的压力(VBA11A最大4倍)
气罐与增压阀可直接连接省空间。



系列	接管口径	设定压力(MPa)
VBA	1/4	VBA1□A: 0.2~2.0 VBA2□A: 0.2~1.0
	3/8	VBA4□A: 0.2~1.0 VBA43A: 0.2~1.6
	1/2	

电-气比例阀 ITV

- 对空气压力进行与电气信号成比例的无级控制。
- 灵敏度: 0.2kPa(100kPa规格)
- 线性度: ±1%以内(F.S.)
- 迟滞: 0.5%以内(F.S.)
- 通信: CC-Link, DeviceNet™, PROFIBUS DP, RS-232C



系列	接管口径	设定压力(MPa)
ITV1000	1/8, 1/4	0.005~0.1
ITV2000	1/4, 1/8	0.005~0.5
ITV3000	1/4, 3/8, 1/2	0.005~0.9

高分子隔膜式空气干燥器 IDG

- 采用中空隔膜
可以简单便捷的供给干燥空气
- 无氟
- 对应低露点(-60℃)
- 无震动,无排热



系列	出口空气流量L/min(ANR)	基准露点(℃)
IDG1~100	10~1000	-20
IDG3H~100H	25~1000	-15
IDG30LA~100LA	75~300	-40
IDG60SA~100SA	50~150	-60

- 冷冻式空气干燥机.....IDF系列
- 减压阀.....AR-A系列
- 主路过滤器.....AFF系列
- 微雾分离器.....AMD系列
- 自动排水器.....AD系列



IDF系列



AR-A系列



AFF系列



AMD系列



AD系列

驱动元件

气缸 CG1/CDG1

- 由于无杆侧缸盖与缸筒的一体化构造,全长缩短且轻量化。



形式	系列	动作方式	缸径(mm)
标准型	CG1-Z	双作用单杆	20,25,32,40,50,63,80,100
	CG1W-Z	双作用双杆	
杆不回转型	CG1K-Z	双作用单杆	
	CG1KW-Z	双作用双杆	
直接安装型	CG1R-Z	双作用单杆	20,25,32,40,50,63
直接安装/杆不回转	CG1KR	双作用单杆	
平稳运动	CG1□Y-Z	双作用单杆	20,25,32,40,50,63,80,100

气缸 MB/ MDB



形式	系列	动作方式	缸径(mm)
标准型	MB-Z	双作用单杆	32,40,50,63,80,100
	MBW-Z	双作用双杆	
杆不回转型	MBK	双作用单杆	
平稳运动	MB□Y-Z	双作用单杆	
端锁型	MBB	双作用单杆	

气缸 CS2/CDS2



形式	系列	动作方式	缸径(mm)
标准型	CS2	双作用单杆	125, 140, 160
	CS2W	双作用双杆	
平稳运动气缸	CS2Y	双作用单杆	

ISO标准气缸 CP96/CP96SD

- 标准:ISO 15552
- 调整缓冲阀方便快捷。
- CNOMO用槽, D-M9□, A9□用槽皆配备。



形式	系列	动作方式	缸径(mm)
标准型	CP96	双作用单杆	32,40,50,63,80,100,125
	CP96	双作用双杆	
杆不回转型	CP96K	双作用单杆	32,40,50,63,80,100
	CP96K	双作用双杆	

气缸 CM2/CDM2



形式	系列	动作方式	缸径(mm)
标准型	CM2-Z	双作用单杆	20,25,32,40
	CM2W-Z	双作用双杆	
杆不回转型	CM2K-Z	双作用单杆	
	CM2KW-Z	双作用双杆	
直接安装型	CM2R-Z	双作用单杆	20,25,32,40
直接安装/杆不回转	CM2RK-Z	双作用单杆	
低摩擦型	CM2Q	双作用单杆	
集中配管型	CM2□□P	双作用单杆	
端锁型	CBM2	双作用单杆	

薄型带导杆气缸 MGP



形式	系列	动作方式	缸径(mm)
标准型(滑动轴承)	MGPM-Z	双作用	12,16,20,25,32,40 50,63,80,100
标准型(球轴承)	MGPL-Z		
标准型(高精度球轴承)	MGPA-Z		
气缓冲型(滑动轴承)	MGPM-AZ		
气缓冲型(球轴承)	MGPL-AZ		
气缓冲型(高精度球轴承)	MGPA-AZ		
防水型(滑动轴承)	MGPMPR-Z		

- 薄型气缸 CQ2系列
- 方形气缸 MB1/MDB1系列
- 不锈钢气缸 CJ□5/CG□5系列
- 浮动接头 JB系列
- 气缸 CA2/CDA2系列
- ISO标准气缸 C95系列
- 纸粉, 粉尘环境



JB系列



CQ2系列



MB1系列



CJ□5/CG□5系列



CA2系列



C95系列

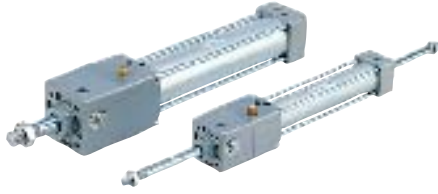


带防护罩
防尘套

驱动元件

带锁气缸 MNB/MDNB

- 适合中间停止、非常停止、落下防止的带锁气缸。
(双方向锁紧)
- 带磁性开关(MDNB系列: MDNB, MDNBW)



形式	系列	动作方式	缸径(mm)	锁紧机构
标准型	MNB	双作用单杆	32,40,50,63	弹簧锁紧
	MNBW	双作用双杆	80,100	

带锁气缸 CNA2/CDNA2

- 适合中间停止、非常停止、落下防止的带锁气缸。
(双方向锁紧)
- 带磁性开关(CDNA2系列: CDNA2, CDNA2W)
- 可安装耐强磁场2色显示式无触点磁性开关 D-P3DW□系列



形式	系列	动作方式	缸径(mm)	锁紧机构
标准型	CNA2	双作用单杆	40,50,63	弹簧锁紧
	CNA2W	双作用双杆	80,100	

重载止动气缸 RSH/RS2H

- 托架软停止。
- 内置液压缓冲器的止动气缸。



形式	系列	动作方式	缸径(mm)
法兰型	RSH	双作用	20,32
		双作用内置弹簧	
		单作用弹簧压出	
	RS2H	双作用	50,63,80
双作用内置弹簧	单作用弹簧压出		

磁性开关 D



系列	磁性开关的种类	内容
D	有触点磁性开关	一般(通用型)、2色显示式
	无触点磁性开关	一般(通用型)、2色显示式 带诊断输出2色显示式 防水性提高品·2色显示式 带延时器

摆动气缸 CRA1/CDRA1

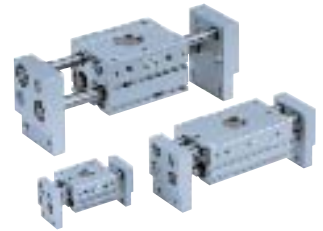
- 带缓冲(尺寸50以上)
- 带角度调整结构。
- 安装件: 脚座、法兰。
- 带磁性开关(CDRA1系列: CDRA1、CDVRA1、CDRA1□□U)



形式	系列	齿条形式	尺寸	摆动角度
标准型	CRA1-Z	单齿条	32,50,63 80,100	30: 90°,180° 50~100: 90°,100°,180°,190°
带电磁阀	CVRA1		50,63	90°,100°,180°,190°
角度可变更	CRA1□□U-Z	80,100		

宽型气缸 MHL2

- 长行程。
- 对应各类特大型工件的夹持。
- 双活塞故夹持力大。
- 内置防尘对策结构。



形式	缸径(mm)
MHL2	10,16,20,25,32,40

气罐 VBAT

- 可以与增压阀直接紧凑连接的小容量气罐。
- 也可作为气罐单体使用。
- 带安全阀(可选项)



系列	接管口径	气罐容量(L)
VBAT	3/8,1/2,3/4	5,10,20,38

带微调电容器型磁性开关 D

- 一个磁性开关可简易辨别工件。
- 最小检测宽度0.5mm
- OUT1, OUT2可单独调整。



系列	种类
D-□7K	传感器部
D-R□K	放大部

方向控制

3通电磁阀 VQZ

- 外部先导规格真空中也可使用。
- 可安装在铝制一体型底板或DIN导轨上。
- 集装型式:VV3QZ12, VV3QZ15, VV3QZ22, VV3QZ25, VV3QZ32, VV3QZ35



系列	流体特性			消耗功率(W)	可真空使用
	4/2→5/3 (A/B→EA/EB)				
	C[dm³/(s·bar)]	b	Cv		
VQZ100	1.0	0.35	0.25	0.35(标准) 0.9 (高压/高速响应型)	-100kPa
VQZ200	3.0	0.40	0.80		
VQZ300	4.1	0.36	1.0		

5通电磁阀 SY

- 寿命2亿次(间隙密封), 7000万次(弹性密封)
- 插入式金属底板(IP40)/插入式插头连接底板(IP67)
- 配有底面配管型。省空间。
- 集装型式:SS5Y3, SS5Y5



系列	流体特性		适合缸径	消耗功率(W)
	4/2→5/3 (A/B→EA/EB)			
	C[dm³/(s·bar)]	b		
SY3000	1.6	0.19	ø50	3.5(标准) 0.1(带节电回路)
SY5000	3.6	0.17	ø63	
SY7000	5.9	0.20	ø80	

串行传送系统 EX



系列	保护构造	通信协议	适合阀
EX600	IP67	DeviceNet™ PROFIBUS DP CC-Link EtherNet/IP™ EtherCAT PROFINET	SV1000,2000,3000 VQC1000,2000,4000 S0700(IP40) SY3000,5000

5通电磁阀 VF

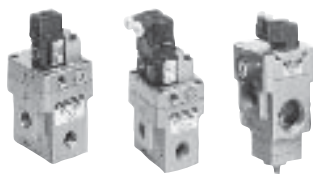
- 内置全波整流器(ACの場合)。
- 先导阀中内置滤网。
- 集装型式:VV5F1, VV5F3, VV5F5



系列	流体特性			适合缸径	消耗功率(W)
	4/2→5/3 (A/B→EA/EB)				
	C[dm³/(s·bar)]	b	Cv		
VF1000	0.53	0.28	0.13	ø40	1.55(标准) 0.55(带节电回路)
VF3000	3.1	0.32	0.75	ø80	
VF5000	10.0	0.49	2.9	ø125	

大流通能力阀 VEX

- 广泛的尺寸扩展品, 连接口径1/8~2。
- VEX1: 大容量排气型减压阀。
- VEX3: 3位3通阀。
- VEX5: 1阀3功能(减压阀、切换阀、速度控制阀)。



名称	型号	功能
减压阀	VEX1	减压阀+切换阀
3位阀	VEX3	切换阀
经济阀	VEX5	减压供给+ON/OFF排气+速度控制

直动式2通电磁阀 VX2

- 空气·中真空·水·油·蒸气(温水也可)用。



系列	阀形式	接管口径	孔口径(Ømm)
VX21/22/23	N.C./N.O.	1/8~1/2 ø6~ø12	2~10

- 5通电磁阀 VQ4000系列
- 2通电磁阀 VXK系列
- 2通电磁阀 VNA系列
- 冷却液用阀 SGC系列
- 机械阀 VM系列



大型真空组件 ZR

- 由模块化设计,进行最适合的功能·组合。
- 由于是双线圈阀,具有自我保持功能。
- 可集装化。
- 可进行数字式真空开关,电磁阀等功能的选择。
- 对应真空发生器系统/真空泵系统。



真空发生器 ZK2

- 真空泵系统。
- 空气消费量的90%削减
- 效率化 吸入流量增加50%
- 空气消费量减少30%
- (本公司产品比较)
- 小型,轻量化 体积88厘米³ 28%减少
- 质量81克 59%减少



带快换接头真空过滤器 ZFC

- IN-OUT口为直线配管。
- 带快换管接头,拆装容易。
- 树脂成形品,轻量·紧凑。
- 可更换滤芯的夹头式。



真空吸盘: 大型·重负载型 ZPT/ZPX

- 最适合显像管,汽车主体等工件质量较重或较大的场合。
- 吸盘直径/φ40~φ125



电子式真空比例阀 ITV

- 对真空压力进行与电气信号成比例的无级控制。
- 通信: CC-Link, DeviceNet™, PROFIBUS DP, RS-232C



系列	接管口径	设定压力范围(MPa)
ITV209□	1/4	-1.3~-80
ITV009□	φ4,φ5/32	-1~-100

真空减压阀 IRV

- 可控制真空管路中的压力。
- 单面配管规格系列化。
- 质量减轻20%(与以前比)
- 内置快换管接头。
- 由夹子固定式可简单拆卸压力表,数字式压力开关。
- 可变更压力表,数字式压力开关的安装方向(仅标准配管规格)
- 压力表·数字式压力开关的安装角度,(60°)变更更容易。



系列	接管口径	设定压力范围(MPa)
IRV10	φ6,φ8,φ1/4,φ5/16	-100~-1.3
IRV20	φ6,φ8,φ10,φ1/4,φ5/16,φ3/8	

- 吸盘 ZP系列
- 吸盘 ZP2系列
- 真空辅助阀..... ZP2V系列
- 真空发生器阀组件..... ZYY/ZYX系列



ZP系列



ZP2系列



ZP2V系列



ZYY/ZYX系列

接头&管

快换接头 **KQ2**

- 快速拆装。
- 真空-100kPa~使用。



系列	适合管子外径	连接螺纹
KQ2	ø2,ø3.2,ø4,ø6 ø8,ø10,ø12,ø16	M3×0.5,M5×0.8,M6×1.0 1/8,1/4,3/8,1/2

快换接头 **KQB2**

- 小型、轻量。
- 使用流体温度: -5~150℃
- 黄铜件: 无电解镀镍
- 无润滑脂



系列	适合管子外径	连接螺纹
KQB2	公制	ø3.2,ø4,ø6,ø8, ø10,ø12,ø16
	英制	ø1/8",ø5/32",ø1/4", ø5/16",ø3/8",ø1/2"
		M5,R·Rc·G 1/8, 1/4,3/8,1/2 UNF10-32 NPT1/8,1/4,3/8,1/2

SUS316嵌入式管接头 **KFG2**

- 小型、轻量。
- 使用流体温度:-65~260℃(摆动弯头为-5~150℃)
- 材质:SUS316.未使用橡胶材质(摆动弯头除外)
- 无润滑脂.蒸气可使用.符合日本食品卫生法。



系列	适合管子外径	连接螺纹
KFG2	公制	ø4,ø6,ø8,ø10,ø12,ø16
	英制	ø1/8",ø5/32",ø1/4", ø5/16",ø3/8",ø1/2"
		R·Rc 1/8,1/4,3/8,1/2 NPT1/8,1/4,3/8,1/2

带单向阀的快插接头不锈钢型 **KKA**

- 主体材质: 不锈钢(SUS304)
- 密封材质: 采用氟橡胶(特殊FKM)
- 无润滑脂。
- 插头、插座双方向内置单向阀。



系列	连接螺纹
KKA	1/8,1/4,3/8,1/2,3/4,1,11/4,11/2

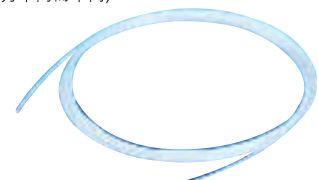
尼龙管 **T/TS** 聚氨酯管 **TU/TUS**



系列	管子外径		颜色
	公制尺寸	英制尺寸	
T/TS	ø4,ø6,ø8,ø10 ø12,ø16	ø1/8",ø3/16",ø1/4" ø3/8",ø1/2"	黑、白、红、蓝、黄、绿
TU/TUS	ø2,ø4,ø6,ø8 ø10,ø12,ø16	ø1/8",ø3/16",ø1/4" ø3/8",ø1/2"	黑、白、红、蓝、黄、绿 透明、橙、其他

氟树脂管 **TL/TIL**

- 最高使用压力1.0MPa以下(20℃时)
- 最高使用温度: 260℃(因使用压力不同而不同)



系列	管子外径		颜色
	公制尺寸	英制尺寸	
TL/TIL	ø4,ø6,ø8,ø10 ø12,ø19	ø1/8",ø3/16",ø1/4" ø3/8",ø1/2",ø3/4",ø1"	半透明

- 微型管接头/SUS316 MS系列
- 带单向阀的快插管接头..... KK/KKH系列
- SUS316快换管接头 KQG2系列
- 聚氨酯螺旋管 TCU系列



MS系列

KK/KKH系列

KQG2系列

TCU系列

■ 液压缸

- 薄型液压缸.....CHQ/CHDQ系列
- 符合ISO标准液压缸.....CHS□/CHDS□系列
- 拉杆型液压缸.....CHA/CHDA系列
- 小口径液压缸.....CHN系列
- 气液增压器.....CQ2系列



CHQ系列



CHS系列



CHA系列



CHN系列



CQ2系列

■ 驱动控制

- 速度控制/不锈钢.....ASG系列
- 速度控制/弯头型/万向型.....AS系列
- 带Uni-快换管接头速度控制阀.....AS系列
- 快换排气阀.....AQ系列
- 大流量直通型.....AS系列
- 金属弯头型.....AS系列



ASG系列



AS系列



AS系列



AQ系列



AS系列



AS系列

■ 传感器

- 2色显示式高精度数字式压力开关.....ZSE30A(F)/ISE30A系列
ZSE40A(F)/ISE40A系列
- 通用流体用压力传感器.....PSE56□系列
- 空气用数字式流量开关.....PF2A系列



ZSE30A(F)/ISE30A系列



ZSE40A(F)/ISE40A系列



PSE56□系列



PF2A系列

■ 气枪/消声器/压力表

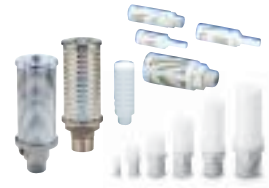
- 气枪 VMG系列
- 气枪喷嘴 KN系列
- 消声器 AN系列
- 压力表 G系列



VMG系列



KN系列



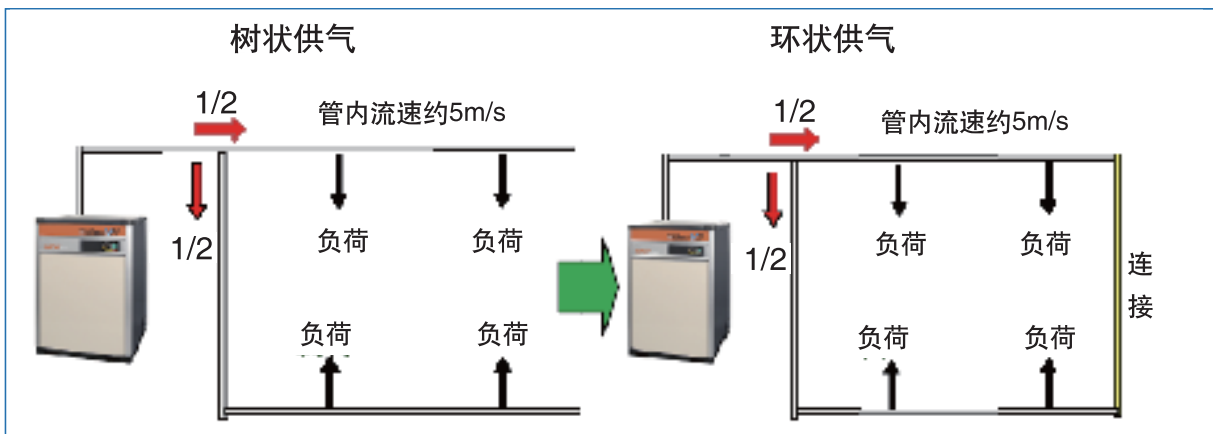
AN系列



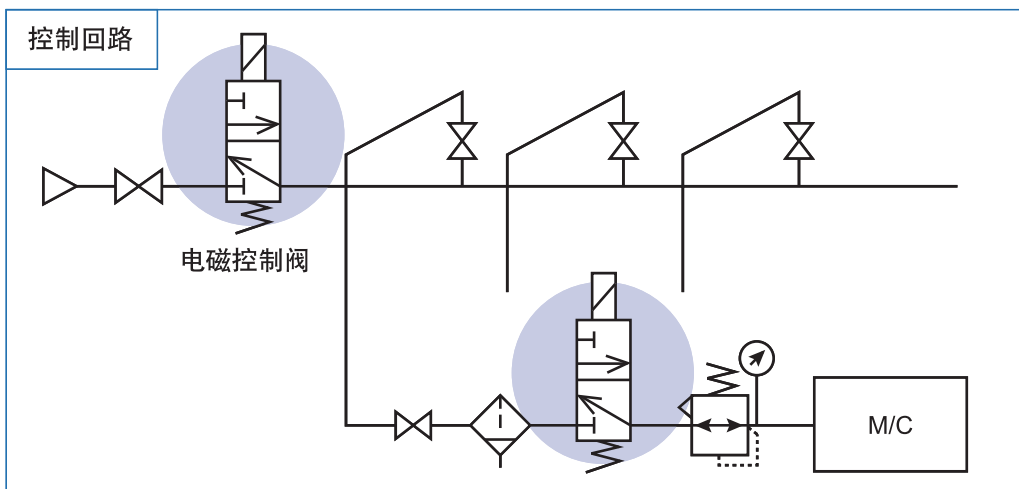
G系列

SMC省能方案

供气管路为树状管路（下图左），此类管路末端压降较大。
 改善建议：下图右所示环状供气管路可以有效降低管路末端的压力损失50%以上，可以有效地帮助降低空压机输出压力。



减少设备非运行时空气泄漏，
 控制气路，非运行设备停止供给空气





SMC(中国)有限公司

地址：北京经济技术开发区兴盛街甲2号
电话：010-6788 5566 传真：010-6788 2335
网址：www.smc.com.cn

SMC上海分公司

地址：上海闵行区紫竹科学园紫月路363号
电话：021-3429 0880
传真：021-3429 0070

SMC(广州)气动元件有限公司

地址：广州高新技术产业开发区科学城东明三路2号
电话：020-2839 7668 传真：020-2839 7669
网址：www.smcgz.com.cn 电邮：smcgz@smcgz.com.cn

SMC Pneumatics (Hong Kong) Ltd.

地址：香港九龙长沙湾道778-784号香港中心29楼
电话：852-2744 0121 传真：852-2785 1314
网址：www.smchk.com.hk 电邮：smchk@smchk.com.hk

海淀营业所	电话: 010-8493 1835	大连开发区营业所	电话: 0411-8763 5616	兰州营业所	电话: 0931-2359 786	北京营业所	电话: 010-6787 6731
合肥营业所	电话: 0551-6366 3632	南通营业所	电话: 0513-8523 1717	绍兴办事处	电话: 0575-8862 8728	南京营业所	电话: 025-5806 1551
天津营业所	电话: 022-5822 0695	烟台营业所	电话: 0535-6640 972	绵阳办事处	电话: 0816-2235 299	石家庄办事处	电话: 0311-8529 0698
宁波营业所	电话: 0574-8789 5211	慈溪办事处	电话: 0574-8789 5211	顺义营业所	电话: 010-8149 4949	昆山营业所	电话: 0512-5737 2743
潍坊办事处	电话: 0536-2222 761	襄樊办事处	电话: 0710-3312 920	宁南营业所	电话: 025-5288 5570	温州营业所	电话: 0577-8892 3800
盐城办事处	电话: 0515-8840 0363	秦皇岛营业所	电话: 0335-8070 993	塘沽营业所	电话: 022-6628 5090	汉口办事处	电话: 027-8571 2702
银川办事处	电话: 0951-5671 915	芜湖营业所	电话: 0553-5964 656	苏州东营业所	电话: 0512-6763 9462	哈尔滨营业所	电话: 0451-5366 6407
唐山办事处	电话: 0315-3193 114	天津营业所	电话: 022-5817 1515	黄岛办事处	电话: 0532-8676 9845	浦东营业所	电话: 021-5899 8938
西上海营业所	电话: 021-3774 5479	台州办事处	电话: 0576-8889 5676	常州办事处	电话: 0519-8516 5672	保定营业所	电话: 0312-3125 001
太原营业所	电话: 0351-6584 672	成都营业所	电话: 028-6607 0172	洛阳营业所	电话: 0379-6415 7382	杭州营业所	电话: 0571-8694 8130
太仓办事处	电话: 0512-5359 6636	苏州营业所	电话: 0512-6866 7734	长春营业所	电话: 0431-8895 0339	西安营业所	电话: 029-8555 2531
重庆营业所	电话: 023-6863 0746	沈阳铁西办事处	电话: 024-2581 6322	浦西营业所	电话: 021-5265 3001	湖州办事处	电话: 0572-2812 511
常熟营业所	电话: 0512-5288 7246	沪南营业所	电话: 021-3429 0880	济南营业所	电话: 0531-8816 5001	扬州营业所	电话: 0514-8795 5172
营口办事处	电话: 0417-2890 058	青岛营业所	电话: 0532-8575 8259	瑞安办事处	电话: 0577-6591 9711	沈阳营业所	电话: 024-8628 4451
大连营业所	电话: 0411-8462 9692	无锡营业所	电话: 0510-8275 8550	武汉营业所	电话: 027-8779 1355		
张家港办事处	电话: 0512-5879 9631	郑州营业所	电话: 0371-6620 3721	嘉兴营业所	电话: 0573-8211 6716		