



The Meat Industry

SMC - 肉食行业



节能 方案

■ 获得竞争优势——发掘简单但行之有效的方式，确保运营费用的节约，提高生产力。

我们都面对着节能的诉求。新闻头条几乎每天都提醒我们，要减少我们的碳足迹，要更绿色的生活。节能是件大事，如果您忽略了，我们终会陷入不利之境。越来越多的客户有了节能的要求，越来越多的法规要求节能——这也意味着，各企业再也不能忽视绿色问题了。

将节能战略纳入您企业效率项目之中，您不仅可以省钱，还能为子孙后代创造一种可持续的生活方式。

作为气动领域的全球领军者，我们的专家为气动系统开发了一些最具创新性的节能产品和活动，这既能帮您省钱，也有助于保护环境。

如果您觉得这些太过美好而难以实现，那我们很高兴和您分享节能的知识和技术。



SMC— 我们是肉食行业的专家

专家（名词）——在某一领域知识丰富，技艺高超的人（牛津英语词典）

我们认为：我们未来成功的关键是具备完全理解任一制造工艺的要求和问题的能力。

就出于这个原因，我们组建了一支专家团队（我们的行业专家）为全球所有主要制造行业服务。

在肉食行业，我们的专家知悉需要满足哪些严格的要求，也对您的生产过程和企业需要有着广泛的了解。

我们还了解到肉食行业也离不开全球节能、环保的大主题。我们也一直致力于提供更节能环保的产品。

我们的专家知道，必须最大限度地保证操作者的健康和安
全，也知道，在能源、成本不断提高的速度令人忧虑之时，再小的节约也能对企业的财务和环境产生切实的影响。



Business Continuity Plan

SMC作为一个致力于可持续发展和扩大技术创新的
自动化控制元件综合制造商，
将切实履行产品的供给责任，不辜负广大客户的信任

气动元件作为SMC的主力产品，是一种以可直接排放到大气中的压缩空气为动力源，环保型的自动控制元件。SMC认为，气动元件的需求将不断扩大，用途将不断延伸，气动元件的使用，将有助于减轻社会整体的环境负担。

SMC将充分利用迄今为止积累的技术能力，开发和供给更节能、更小型、更轻量化的自动控制元件，不断满足全球客户的需求，为各行业的可持续发展和扩大技术创新贡献自己的一份力量。此外，在我们事业活动的所有过程中，将努力推动环保机制的建立，避免使用有害环境的物质，促进能源和资源的节约、削减包装材料和噪音·废水·废弃物的产生，并做出适当的处理等。

近年来，暴雨、大地震等自然灾害频繁发生、传染病的传播风险不断加剧，严重威胁着我们的生命和财产安全。直面这些危机时，我们与众多客户携手努力，生产医疗用品和生活必需品，维持和复苏经济活动。

SMC作为支持自动化发展的自动控制元件综合制造商，具备可以快速为全球客户提供需求产品的体制。构建了一个可以防患于未然，在紧急情况下不停止业务活动，即使停止也可迅速恢复的体系，举集团之全力，切实履行对客户的产品供给责任。



法人代表 社长
高田 芳树

目 录

屠宰工艺及相关设备

屠宰工艺.....	P.5
SMC产品在屠宰设备中的应用.....	P.7

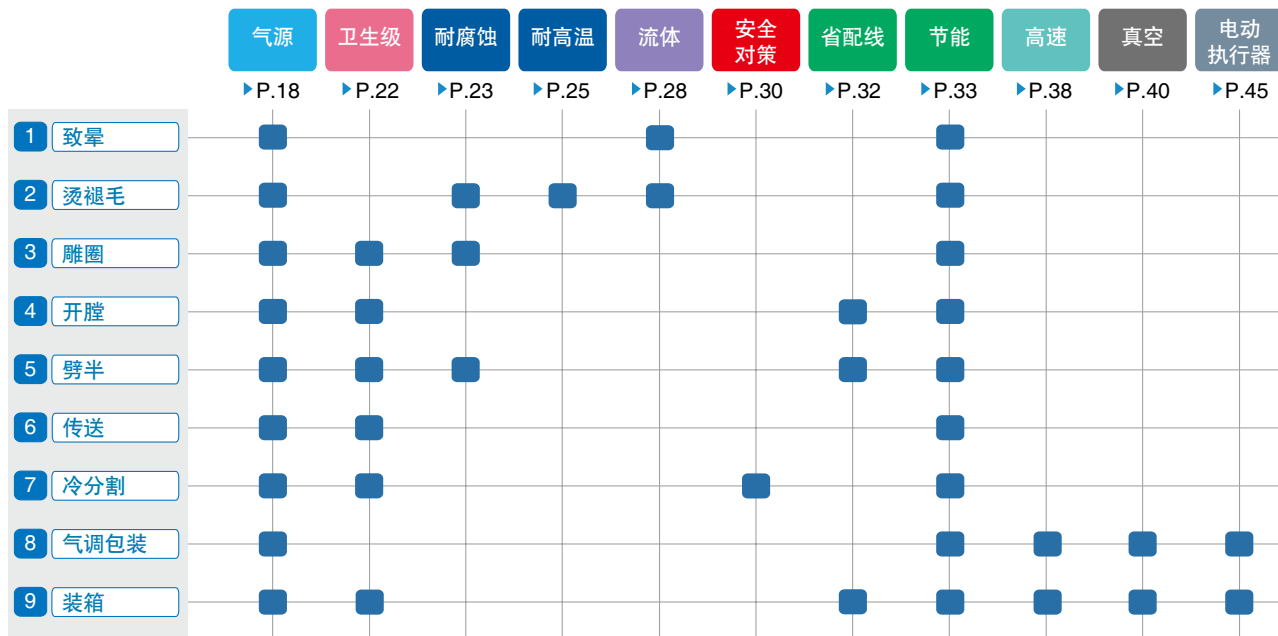
香肠制作工艺及相关设备

香肠制作工艺.....	P.13
SMC产品在香肠制作设备中的应用.....	P.14

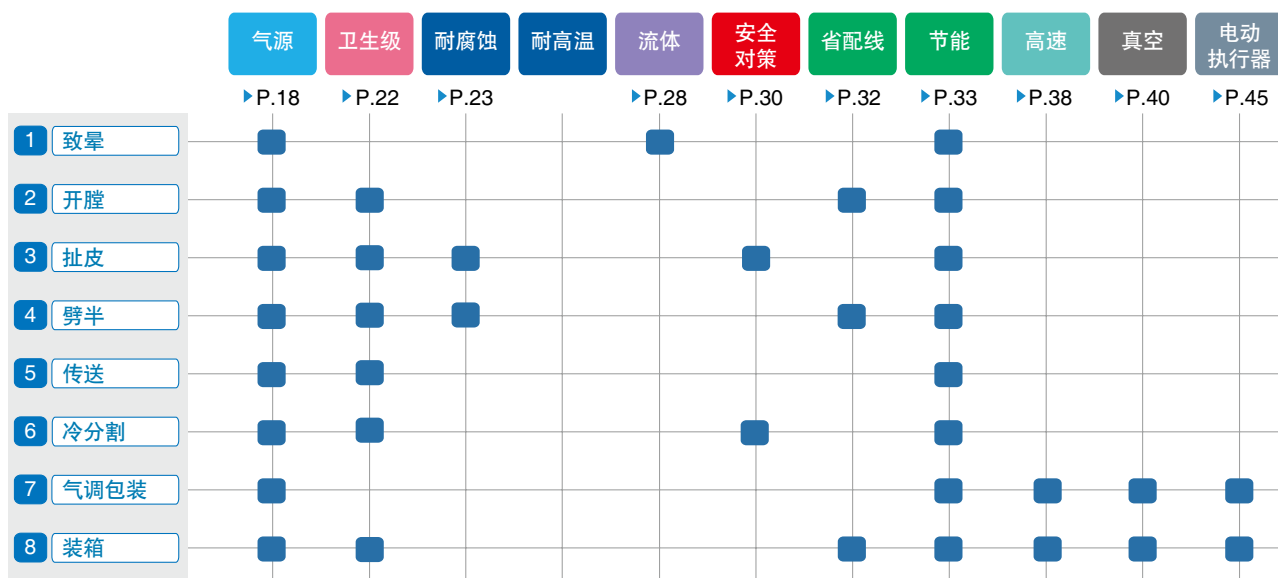
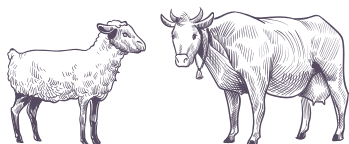
各工艺段的SMC产品应用

 气源  P.18~	 流体  P.28~	 高速 高速驱动  P.38~
 卫生级  P.22~	 安全对策  P.30~	 真空  P.40~
 耐腐蚀  P.23~	 省配线  P.32	 电动执行器 P.45~
 耐高温  P.25~	 节能  P.33~	

猪屠宰



牛羊屠宰



鸡屠宰



	气源 ▶P.18	卫生级 ▶P.22	耐腐蚀 ▶P.23	耐高温 ▶P.25	流体 ▶P.28	安全对策 ▶P.30	省配线 ▶P.32	节能 ▶P.33	高速 ▶P.38	真空 ▶P.40	电动执行器 ▶P.45
1 电麻刺杀	■				■			■			
2 浸烫	■		■	■	■			■			
3 脱毛	■	■	■					■			
4 取内脏	■							■			
5 预冷	■		■		■			■			
6 传送	■	■						■			
7 分割	■	■				■		■			
8 气调包装	■							■	■	■	■
9 装箱	■	■					■	■	■	■	■

鱼屠宰



	气源 ▶P.18	卫生级 ▶P.22	耐腐蚀 ▶P.23	耐高温	流体 ▶P.28	安全对策 ▶P.30	省配线 ▶P.32	节能 ▶P.33	高速 ▶P.38	真空 ▶P.40	电动执行器 ▶P.45
1 去鱼鳍鱼头	■	■	■		■	■		■	■		■
2 开片	■	■	■		■	■		■		■	
3 拔刺	■	■	■			■		■			
4 去皮	■	■	■					■			
5 清洗	■	■	■		■			■			
6 分割	■	■	■			■		■			
7 切块切片	■	■	■			■		■	■		■
8 气调包装	■	■					■	■	■	■	■
9 装箱	■							■		■	

猪麻电机

· 安全快速的将猪击晕，便于宰杀。需要清洗、稳定、快速等。



ISO气缸
C96/CP96



摆动气缸
CRB1/CDRB1



5通电磁阀
VQ4000/5000



电气比例阀
ITV



快换管接头
KQ2



3通气控阀
VPA300/500/700



快速排气阀
AQ



软启动阀
AV2000-A/3000-A/4000-A/5000-A



猪劈半锯

· 高效稳定的把猪胴体分半。需要清洗、稳定、快速等。



ISO气缸
C96/CP96



F.R.L空气组合元件
AC-A



电磁阀
SY



快换管接头
KQ2



输送线分岔系统

· 使用气动道岔由气控阀控制提升机输送线的换向、换轨。需要稳定、方便。



ISO气缸
C85/C75



F.R.L空气组合元件
AC-A



手动阀
VH200~600



快换管接头
KQ2



链条预紧系统

· 通过气动张紧装置控制提升机输送线链条的张紧。需要稳定。



SMC气囊缸



牛翻转机

· 转动90°使牛处于侧卧状态或180°使牛处于仰卧状态以便于宰杀。需要清洗、快速、稳定。



ISO气缸
C96/CP96



F.R.L空气组合元件
AC-A



5通电磁阀
VQC4000/5000



快换管接头
KQ2



牛剥皮升降平台

· 牛剥皮时，工作人员站台，协同剥皮程度进行升降控制。需要清洗、高效、安全、稳定。



ISO气缸
C96/CP96



F.R.L空气组合元件
AC-A



带先导式单向阀
速度控制阀
ASP



5通气控阀
VFA1000/3000/5000



快换管接头
KQ2



羊扯皮机

· 高效快速的把羊皮分离。需要清洗，高效、安全、稳定。



ISO气缸
C96/CP96



F.R.L空气组合元件
AC-A



快速排气阀
AQ



手动阀
VH200~600



快换管接头
KQ2



鸡屠宰机

· 流水化作业，包括鸡的屠杀、分割等。需要高速、清洗、高温等。



洁净型减压阀
SRH



精密洁净型减压阀
SRP



过滤减压阀(外部SUS316)
AW30/40-X2622



残压释放3通阀
VHS



快速排气阀
AQ



总线
EX260/600



SUS316快换接头
KQG2



不锈钢快换接头
KG



SUS316嵌入式管接头
KFG2



微型管接头
MS



电磁阀
SY-IP69K



耐腐蚀气管
TL/TIL/TLM/TILM/TD/TID/TH/TH/PEAPP/TPS



鱼切片机

· 集成背部和腹部自动修剪工具，进料处测量鱼的高度和长度，然后使用圆形刀具进行修剪。需要安全、耐腐蚀、卫生设计等。



电磁阀
SY



F.R.L空气组合元件
AC-A



SUS316快换接头
KQG2



不锈钢快换接头
KG



SUS316嵌入式管接头
KFG2



不锈钢气缸
CJ5-S/CG5-S



鱼拔刺机

· 分标准和真空型鲜三文鱼片拔刺机，真空机型能够非常高效地去除鱼骨和鱼片表面水份。需要耐腐蚀、气源处理、卫生设计等。



电磁阀
SY



F.R.L空气组合元件
AC-A



气缸
MB/MDB-Z



快换管接头
KQ2



氟树脂管子
TL/TIL/TLM/TILM/TD/TID/TH/TIH



鱼去皮机

· 去除鱼片头部到尾部的鱼皮，可实现浅去皮和深去皮。需要气源处理、耐腐蚀、卫生设计。



电磁阀
SY



F.R.L空气组合元件
AC-A



SUS316快换接头
KQG2



不锈钢快换接头
KG



SUS316嵌入式管接头
KFG2



不锈钢气缸
CJ5-S/CG5-S



鱼片清洗机

· 清除污泥、血和切片、修剪、拔刺等流程的各种残留物，清洗后还需吹气除去鱼片表面的多余水份。
· 需要气源处理、耐腐蚀、高速、卫生设计等。



F.R.L空气组合元件
AC-A



吹气用喷嘴
KN



高频电磁阀
AVJ3220-5G-X130



※：中国有大量在库，有效保障交货期！

高频电磁阀
AVJ3320-5G-01-X208



※：中国有大量在库，有效保障交货期！

气调包装机

· 集成背部和腹部自动修剪工具，进料处测量鱼的高度和长度，然后使用圆形刀具进行修剪。
· 需要安全、耐腐蚀、卫生设计等。



电磁阀
SY



F.R.L空气组合元件
AC-A



ISO气缸
C96/CP96



快换管接头
KQ2



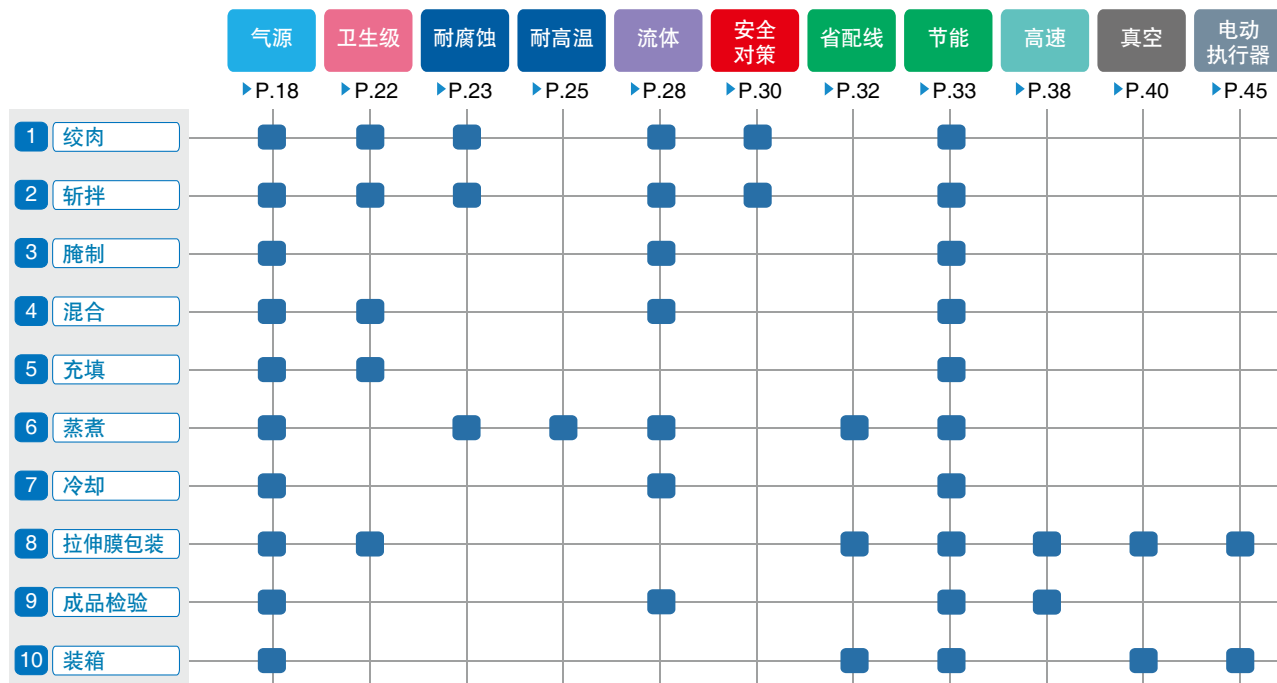
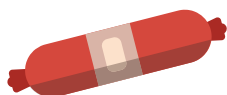
不锈钢气缸
CJ5-S/CG5-S



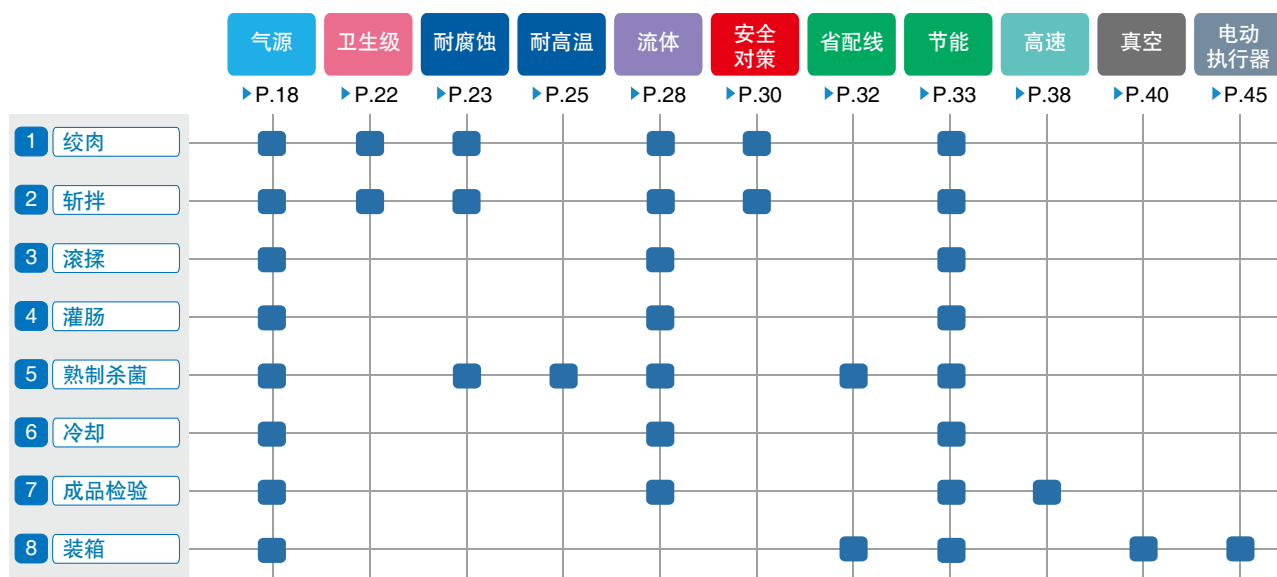
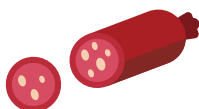
电动执行器
LEF/LEJ



低温香肠制作



火腿肠制作(半高温)



杀菌锅

· 一种杀菌锅炉，用于加热密封在容器内的物料。
需要耐高温、易清洗、耐腐蚀、节能，省配线。



角座阀/气控型
VXB



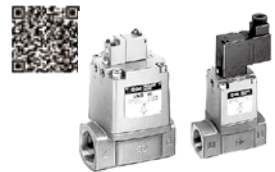
2通电磁阀
VND



直动式2通电磁阀
VX2



流体控制用2通电磁阀
VNB



电磁阀
SY



气缸
MB/MDB-Z



气缸
CM2/CDM2-Z



F.R.L空气组合元件
AC-A



快换管接头
KQ2



耐高温管子
TL/TIL/TLM/TILM



搅拌锅

- 通过搅拌装置，使物料循环流动并使其充分混合。
需要易清洗、耐腐蚀、操作安全。



不锈钢气缸
CJ5-S/CG5-S



气缸
MB/MDB-Z



带锁气缸
MNB



带先导式单向阀
速度控制阀
ASP



电磁阀
SY



F.R.L空气组合元件
AC-A



带单向阀的快插接头(不锈钢型)
KKA



烟熏炉

- 主要用于肉类食品、鱼制品的烟熏工艺。
需要耐高温、易清洗。



角座阀/气控型
VXB



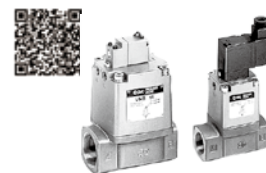
2通电磁阀
VND



直动式2通电磁阀
VX2



流体控制用2通电磁阀
VNB



电磁阀
SY



高精度压力传感器
ZSE20□(F)/ISE20□



F.R.L空气组合元件
AC-A



SUS316快换接头
KQG2



耐高温管子
TL/TIL/TLM/TILM



拉伸膜包装机

· 集薄膜拉伸成型、装填物料、抽真空、充气、热封、打码、分切等功能于一体的包装设备。
需要高速、稳定。



气缸
MB/MDB-Z



ISO气缸
C96/CP96



电缸
LEF



耐高温气缸
CQ2-XB6



电磁阀
SY



高精度压力传感器
ZSE20□(F)/ISE20□



F.R.L空气组合元件
AC-A



快换管接头
KQ2



耐高温管子
TL/TIL/TLM/TILM



冷冻式空气干燥机 面向欧洲·亚洲·大洋洲规格 IDFA□E/F



- 符合EC指令品 (带CE标识)
- 电源电压：单相AC230V (50Hz)

系列	额定进口条件	处理空气量 (m³/h[ANR])			使用冷媒	接管口径
		出口空气压力露点				
		3°C	7°C	10°C		
IDFA3E	35°C 0.7MPa	12	15	17	R134a (HFC)	Rc3/8
IDFA4E		24	31	34		Rc1/2
IDFA6E		36	46	50		Rc3/4
IDFA8E		65	83	91		Rc3/4
IDFA11E		80	101	112		Rc3/4
IDFA15E		120	152	168		Rc1
IDFA22E		182	231	254		R1
IDFA37E		273	347	382		R1 1/2
IDFA55E		390	432	510		R2
IDFA75E		660	720	822		R2
IDFA100F-38	40°C 0.7MPa	—	—	960	R407C (HFC)	R2
IDFA125F-38		—	—	1210		R2 1/2
IDFA150F-38		—	—	1500		DIN法兰80
IDFA100F-40	35°C 0.7MPa	860	—	—	R2	R2
IDFA125F-40		1100	—	—		R2 1/2
IDFA150F-40		1340	—	—		DIN法兰80

高分子膜式空气干燥器 IDG□A/IDG



- 采用中空隔膜，可简单便捷地供给干燥空气。
- 无氟利昂。
- 无需电源。
- 可对应低露点 (-60°C)。
- 无振动、无排热。
- 带露点确认。

系列	出口空气流量 L/min (ANR)	基准露点 (°C)
IDG□A/IDG	10~1000	-15, -20, -40, -60

防结露管 IDK



- 可防止小型气缸、气爪配管内产生结露。
- 使配管内的水蒸气扩散至外部。
- 仅连接防结露管即可。无需电源、追加作业。

系列	外径/内径 (mm)	有效长度 (mm)	适合管接头
IDK02 直通型	2/1.2	100	KQ2
		200	
IDK04 直通型	4/2.5	100	KQ2
		200	
IDK06 直通型	6/4	100	KQ2
		200	
IDK04-100-C1 线圈形状型	4/2.5	100	KQ2

水滴分离器 AMG



- 除去压缩空气中的水滴。
- 水滴除去率：99%
- 简单！便捷！仅连接空气管路即可除去水分！

系列	处理空气量 L/min (ANR)	接管口径
AMG	300~12000	1/8~2

主管路过滤器 AFF



- 除去油·水·异物等的杂质，提高下游侧干燥器功能，延长精密过滤器的滤芯寿命，防止元件的故障。

系列	过滤精度(μm)	额定流量 L/min(ANR)	接管口径
AFF	3(捕捉效率99%)	300~45000	1/8~4 ^B 法兰

油雾分离器 AM



- 分离除去油雾，并除掉0.3 μm以上的锈、碳粉等固体微粒。

系列	过滤精度(μm)	额定流量 L/min(ANR)	接管口径
AM	0.3(捕捉效率99.9%)	300~12000	1/8-2

微雾分离器 AMD



- 分离除去浮游微粒状的油微粒子，除掉0.01 μm以上的碳粉和灰尘。
- 请作为需要高洁净度空气的精密计测器和洁净室用压缩空气的前置过滤器使用。

系列	过滤精度(μm)	额定流量 L/min(ANR)	接管口径
AMD	0.01(捕捉效率99.9%)	200~40000	1/8-150(6B)法兰

超微油雾分离器 AME



- 分离吸收浮游微粒状的油微粒子，将油雾润滑压缩空气变为相当于无油雾的空气。
- 请作为要求高洁净度空气的涂装线用压缩空气、洁净室用压缩空气、绝对避免油分的元件用压缩空气的过滤使用。

系列	过滤精度(μm)	额定流量 L/min(ANR)	接管口径
AME	0.01(捕捉效率99.9%)	200~12000	1/8~2

除臭过滤器 AMF



- 通过活性炭纤维滤芯，有效除去来自压缩空气的臭气。请用于洁净室等需要避免臭气的领域。
- 吸收面积大的活性炭纤维滤芯。
- 滤芯的更换简单，安装容易。

系列	过滤精度(μm)	额定流量 L/min(ANR)	接管口径
AMF	0.01(捕捉效率99.9%)	200~12000	1/8~2

微雾分离器 AFD-A



- 提高目视确认性&安全性
用透明杯体保护罩包覆外壳。

系列	接管口径	过滤精度(μm)
AFD20~40-A	1/8, 1/4, 3/8, 1/2, 3/4	0.01

自动排水阀 AD



- 自动排出冷凝水。



系列	连接口径	冷凝水排出口径
AD402	1/4, 3/8, 1/2	3/8
AD600	3/4, 1	3/4, 1

模块式F.R.L.组合元件 AC-A



- 作业性提高
因滤芯和杯体一体化，更换滤芯时，可拿在手里轻松进行。
- 节能型减压阀 压力降：最大改善50%
- 削减维护空间 最大减少46%
- 提高目视确认性&安全性
用透明杯体保护罩包覆外壳。
- 附件
隔板：Y200-A、Y300-A、Y400-A、Y500-A
带托架的隔板：Y200T-A、Y300T-A、Y400T-A、Y500T-A



组合构成元件	系列	接管口径	设定压力(MPa)
空气过滤器·减压阀·油雾器	AC10~40-A	M5, 1/8, 1/4, 3/8, 1/2, 3/4	0.05~0.7, 0.02~0.2
过滤减压阀·油雾器	AC10A~40A-A		
空气过滤器·减压阀	AC10B~40B-A	1/8, 1/4, 3/8, 1/2, 3/4	
空气过滤器·油雾分离器·减压阀	AC20C~40C-A		
过滤减压阀·油雾分离器	AC20D~40D-A		

空气过滤器 AF-A



- 作业性提高
因滤芯和杯体一体化，更换滤芯时，可拿在手里轻松进行。
- 削减维护空间 最大减少46%
- 提高目视确认性&安全性
用透明杯体保护罩包覆外壳。



系列	接管口径	过滤精度(μm)
AF10~60-A	M5, 1/8, 1/4, 3/8, 1/2, 3/4, 1	5

油雾分离器 AFM-A



- 提高目视确认性&安全性
用透明杯体保护罩包覆外壳。



系列	接管口径	过滤精度(μm)
AFM20~40-A	1/8, 1/4, 3/8, 1/2, 3/4	0.3

除菌过滤器 中空滤芯 SFDA



- 捕捉细菌性能：LRV≥9
使用符合FDA/食品卫生法的材料※
※接触流体部：树脂、橡胶
流路部使用NSF-H1级润滑油
有助于获得“HACCP”和“FSSC22000”认证！
- 过滤精度0.01μm（捕捉效率99.99%）。
- 初期压力降0.03MPa（入口压力0.7MPa、最大流量时）。
- 流量：500L/min（ANR）。



系列	种类	使用压力	过滤精度(μm)
SFDA	除菌过滤器 (除菌性能 LRV≥9)	MAX.1.0MPa (在氮气的情况下0.99MPa)	0.01 (捕捉效率99.99%)

减压阀 AR-A



- 节能型减压阀 压力降：最大改善 50%

系列	接管口径	设定压力(MPa)
AR10~40-A	M5, 1/8, 1/4, 3/8, 1/2, 3/4	0.05~0.7, 0.02~0.2



过滤减压阀 AW-A



- 作业性提高
因滤芯和杯体一体化，
更换滤芯时，可拿在手里轻松进行。
- 节能型减压阀 压力降：最大改善50%
- 削减了维护空间
最大减少46%
- 提高目视确认性&安全性
用透明杯体保护罩包覆外壳。

系列	接管口径	设定压力(MPa)	过滤精度(μm)
AW10~40-A	M5, 1/8, 1/4, 3/8, 1/2, 3/4	0.05~0.7, 0.02~0.2	5



减压阀 AR-B



系列	接管口径	设定压力(MPa)
AR20~60-B	1/8, 1/4, 3/8, 1/2, 3/4, 1	0.05~0.85 0.02~0.2



精密减压阀 IR



- 张力控制。
- 接触压力控制。
- 设定灵敏度：0.2%F.S.以内。
- 重复性：±0.5%F.S.以内。

系列	接管口径	设定压力(MPa)
IR1000	1/8	0.005~0.2 0.01~0.4
IR2000	1/4	0.01~0.8
IR3000	1/4, 3/8, 1/2	0.01~0.2 0.01~0.4 0.01~0.8



电气比例阀 ITV



- 对空气压力进行与电气信号成比例的无级控制。
- 灵敏度：0.2kPa(100kPa规格)
- 线性度：±1%以内(F.S.)
- 迟滞：0.5%以内(F.S.)
- 通信：CC-Link, DeviceNet™, PROFIBUS DP, RS-232C

系列	接管口径	设定压力(MPa)
ITV0000	内置快换接头 ø4, ø5/32	0.001~0.1 0.001~0.5 0.001~0.9 -1~100kPa
ITV1000	1/8, 1/4	0.005~0.1 0.005~0.5 0.005~0.9
ITV2000	1/4, 3/8	
ITV3000	1/4, 3/8, 1/2	



高级防水气缸 HY□/HYD□



- 形状易于清洗的耐水性强型气缸。
- 与普通耐水性强型气缸相比，寿命约是其5倍(本公司内部比较)
- 带磁性开关(HYDB系列：HYDB、HYDQB系列：HYDQB、HYDC系列：HYDC、HYDG系列：HYDG)



形式	系列	动作方式	缸径(mm)
基本型	HYB	单杆双作用	20, 25, 32, 40, 50, 63, 80, 100
基本型	HYQ	单杆双作用	20, 25, 32, 40, 50, 63
符合ISO标准型	HYC	单杆双作用	32, 40, 50, 63
带导杆	HYG	双作用	20, 25, 32, 40, 50, 63

气缸 CG1/CDG1



- 杆端形状内螺纹标准化。
- 磁性开关操作性提高、位置调整容易。
- 基本型中追加无耳轴安装用螺孔的形状。
- 设定了带杆端安装件、摆动底座安装件的型号(省去了分别订购气缸和安装件的时间)。
- 带磁性开关(CDG1-Z系列：CDG1, CDG1W, CDG1K, CDG1KW, CDG1R, CDG1KR, CDBG1)



形式	系列	动作方式	缸径(mm)
标准型	CG1-Z	单杆双作用	20, 25, 32, 40, 50, 63, 80, 100
标准型	CG1-Z	单作用 (弹簧压回·压出)	20, 25, 32, 40
标准型	CG1W-Z	双杆双作用	20, 25, 32, 40, 50, 63, 80, 100
杆不回转型	CG1K-Z	单杆双作用	20, 25, 32, 40, 50, 63
杆不回转型	CG1KW-Z	双杆双作用	20, 25, 32, 40, 50, 63
直接安装型	CG1R-Z	单杆双作用	20, 25, 32, 40, 50, 63
直接安装型 杆不回转型	CG1KR-Z	单杆双作用	20, 25, 32, 40, 50, 63
端锁气缸	CBG1	单杆双作用	20, 25, 32, 40, 50, 63, 80, 100
低摩擦型	CG1□G	单杆双作用	20, 25, 32, 40, 50, 63, 80, 100

符合NAMUR标准 3/5通电磁阀 IP67对应 高级防水型 VFN2120N-X23/-X36



- 采用高级防水设计。
凹凸形状较少的树脂主体、保护结构相当于IP67。
从而可直接洗净阀。
- 3通/5通对应
通过功能板，可变更3/5通口。
- 低消耗功率
消耗功率0.5W
- 通口螺纹NPT1/4, G1/4对应

系列	流量特性 (Cv值/有效截面积)	手动操作方法	绝缘线圈的种类	消耗功率(W)
VFN2120N-X23/-X36	0.8/11mm ²	推压式 要工具型锁定式 手动型锁定式	B种	0.5

5通电磁阀 VQZ1000/2000/3000

间隙密封
弹性密封



- 集装阀上可混装3通阀、5通阀。
- 可安装铝制一体型集装板·DIN导轨。
- 集装式型号：VV5QZ12, VV5QZ15, VV5QZ22, VV5QZ25, VV5QZ32, VV5QZ35



系列	流量特性			气缸驱动 尺寸	消耗功率(W)
	4/2→5/3(A/B→EA/EB)				
	C[dm ³ /(s·bar)]	b	Cv		
VQZ1000	1.3	0.24	0.32	ø63	0.35(标准) 0.9 (高压型、高速响应型)
VQZ2000	2.3	0.29	0.53	ø80	
VQZ3000	4.6	0.26	1.2	ø100	

5通电磁阀 SV1000/2000/3000/4000

弹性密封



- 可简易增加集装阀的位数及变更规格。
- 电磁头位于一侧。
- 有4位双3通阀规格。
- 集装式型号：SS5V1, SS5V2, SS5V3, SS5V4



系列	流量特性			气缸驱动尺寸	消耗功率(W)
	4/2→5/3(A/B→E)				
	C[dm ³ /(s·bar)]	b	Cv		
SV1000	1.1	0.35	0.28	ø40	0.6
SV2000	2.4	0.18	0.48	ø63	0.6
SV3000	4.3	0.21	0.93	ø80	0.6
SV4000	7.0	0.18	1.6	ø100	0.6

耐腐蚀

洁净型快换管接头吹气用 KP



- 适合洁净室内吹气系统的快换管接头。
- 完全禁油处理(橡胶类镀氟)。
- 液体接触部为非金属。
- 在洁净室内进行零件清洗、组装、2层包装。
- 真空可使用(-100kPa)



系列	适合管子外径	连接螺纹
KP	ø4, ø6, ø8, ø10, ø12	1/8, 1/4, 3/8, 1/2

SUS316嵌入式管接头 KFG2



- 小型、轻量。
- 使用流体温度：-65~260℃(摆动弯头为-5~150℃)
- 材质：SUS316。未使用橡胶材质(摆动弯头除外)
- 无润滑脂、蒸气可使用。符合日本食品卫生法。



系列	尺寸	管子外径×内径	连接螺纹
KFG2	公制	ø4×ø2.5, ø4×ø3, ø6×ø4, ø8×ø6, ø10×ø7.5, ø10×ø8, ø12×ø9, ø12×ø10, ø16×ø13	R-Rc 1/8, 1/4, 3/8, 1/2
KFG2	英制	ø1/8"×ø0.086", ø5/32"×ø0.098", ø1/4"×ø5/32", ø5/16"×ø0.236", ø3/8"×ø1/4", ø1/2"×ø3/8"	NPT1/8, 1/4, 3/8, 1/2

SUS316快换管接头 KQG2



- 小型、轻量。
- 使用流体温度：-5~150℃
- 材质：金属部SUS316、密封部特殊FKM
- 无润滑脂、蒸气可使用。符合日本食品卫生法。



系列	尺寸	适合管子外径	连接螺纹
KQG2	公制	ø3.2, ø4, ø6, ø8, ø10, ø12, ø16	M5 R-Rc 1/8, 1/4, 3/8, 1/2
KQG2	英制	ø1/8", ø5/32", ø1/4", ø5/16", ø3/8", ø1/2"	UNF10-32 NPT1/8, 1/4, 3/8, 1/2

微型管接头/SUS316 MS



- 耐腐蚀环境可使用。
- 紧凑的配管空间。
- 软管直通接头、软管弯头、倒钩。

系列	适合管子外径	连接螺纹
MS	φ3.2, φ4, φ6	M5



带单向阀的快换管接头 不锈钢型 KKA



- 主体材质：不锈钢(SUS304)
- 密封材质：采用氟橡胶(特殊FKM)。
- 无润滑脂。
- 插头、插座双方向内置单向阀。

系列	连接螺纹
KKA	1/8, 1/4, 3/8, 1/2, 3/4, 1, 1 1/4, 1 1/2



不锈钢系列速度控制阀 AS-FG



- 耐腐蚀环境下可使用的不锈钢规格。
- 金属材质部采用SUS303。
- 备有节流阀(订制规格：-X214、-X21)

类型	系列	气缸侧 连接口径	适合管子外径	
			公制尺寸	英制尺寸
带快换接头 弯头型、 万向型	AS□□□1FG 弯头型、万向型	M5~1/2	φ3.2~φ12	φ1/8"~φ1/2"
带快换接头 直通型	AS□□□1FG 直通型	M5~1/2	φ3.2~φ12	φ1/8"~φ1/2"
带快换接头 双向速度 控制阀	ASD□□□FG 双向速度控制阀	M5~1/2	φ3.2~φ12	φ1/8"~φ1/2"



FEP管(氟树脂) TH/TH



- 最高使用压力2.3MPa以下(20℃时)※
- 符合日本食品卫生法适合实验。
- 适合FDA(美国食品药品监督管理局) § 177.1550溶出试验。
- 使用温度(固定使用)：空气 惰性气体：-65~260℃
水： 0~100℃(未冻结)

• 长卷筒500m：-X64

※因尺寸而不同。

系列	管子外径		颜色
	公制尺寸	英制尺寸	
TH/TH	φ4, φ6, φ8, φ10, φ12	φ1/8", φ3/16", φ1/4", φ3/8", φ1/2", φ3/4"	半透明、黑、红、蓝



聚烯烃管 TPH



- 最高使用压力 φ4, φ6 : 1.0MPa φ8, φ10, φ12 : 0.7MPa(20℃时)
- 适合FDA(美国食品药品监督管理局) § 177.300溶出试验(仅有白、蓝、黄)
- 长卷筒500m：-X40

系列	适合管子外径	颜色	使用流体
TPH	φ4, φ6, φ8, φ10, φ12	黑、白、红、蓝、黄、绿	空气、水、其它



耐腐蚀

不锈钢气缸 CJ5-S/CDJ5-S/CG5-S/CDG5-S



- 对应食品机械等在水滴飞溅的环境中使用。
- 带磁性开关(CDJ5·S系列 : CDJ5·S、CDG5·S系列 : CDG5·S)

形式	系列	动作方式	缸径(mm)
标准型	CJ5-S	单杆双作用	10, 16
标准型	CG5-S	单杆双作用	20, 25, 32, 40, 50, 63, 80, 100
标准型	CG5W-S	双杆双作用	20, 25, 32, 40, 50, 63, 80, 100

耐高温

氟树脂管 TL/TIL



- 材质: Super PFA
- 最高使用压力1.0MPa以下(20℃时)
- 使用温度(固定使用): -65~260℃
- 符合日本食品卫生法试验
- 适合FDA(美国食品药品监督管理局) § 177.1550溶出试验

※订制规格。

系列	管子外径		颜色
	公制尺寸	英制尺寸	
TL/TIL	ø4, ø6, ø8, ø10, ø12, ø19	ø1/8", ø3/16", ø1/4", ø3/8", ø1/2", ø3/4", ø1", ø1 1/2"※	半透明

软质氟树脂管 TD/TID



- 最高使用压力1.6MPa以下(20℃时)※
- 符合日本食品卫生法适合实验。
- 适合FDA(美国食品药品监督管理局) § 177.1550溶出试验。
- 使用温度(固定使用): 空气 惰性气体: -65~260℃
水: 0~100℃(未冻结)

※因尺寸而不同。

系列	管子外径		颜色
	公制尺寸	英制尺寸	
TD/TID	ø4, ø6, ø8, ø10, ø12	ø1/8", ø3/16", ø1/4", ø3/8", ø1/2"	半透明

FEP管(氟树脂) TH/TH



- 最高使用压力2.3MPa以下(20℃时)※
- 符合日本食品卫生法适合实验。
- 适合FDA(美国食品药品监督管理局) § 177.1550溶出试验。
- 使用温度(固定使用): 空气 惰性气体: -65~260℃
水: 0~100℃(未冻结)

• 长卷筒500m: -X64

※因尺寸而不同。

系列	管子外径		颜色
	公制尺寸	英制尺寸	
TH/TH	ø4, ø6, ø8, ø10, ø12	ø1/8", ø3/16", ø1/4", ø3/8", ø1/2", ø3/4"	半透明、黑、红、蓝

洁净型快换管接头吹气用 KP



- 适合洁净室内吹气系统的快换管接头。
- 完全禁油处理(橡胶类镀氟)。
- 液体接触部为非金属。
- 在洁净室内进行零件清洗、组装、2层包装。
- 真空可使用(-100kPa)

系列	适合管子外径	连接螺纹
KP	ø4, ø6, ø8, ø10, ø12	1/8, 1/4, 3/8, 1/2

SUS316嵌入式管接头 KFG2



- 小型、轻量。
- 使用流体温度：-65~260℃(摆动弯头为-5~150℃)
- 材质：SUS316、未使用橡胶材质(摆动弯头除外)
- 无润滑脂、蒸气可使用。符合日本食品卫生法。

系列	尺寸	管子外径×内径	连接螺纹
KFG2	公制	ø4×ø2.5, ø4×ø3, ø6×ø4, ø8×ø6, ø10×ø7.5, ø10×ø8, ø12×ø9, ø12×ø10, ø16×ø13	R·Rc 1/8, 1/4, 3/8, 1/2
KFG2	英制	ø1/8"×ø0.086", ø5/32"×ø0.098", ø1/4"×ø5/32", ø5/16"×ø0.236", ø3/8"×ø1/4", ø1/2"×ø3/8"	NPT1/8, 1/4, 3/8, 1/2

SUS316快换管接头 KQG2



- 小型、轻量。
- 使用流体温度：-5~150℃
- 材质：金属部SUS316、密封部特殊FKM
- 无润滑脂、蒸气可使用。符合日本食品卫生法。

系列	尺寸	适合管子外径	连接螺纹
KQG2	公制	ø3.2, ø4, ø6, ø8, ø10, ø12, ø16	M5 R·Rc 1/8, 1/4, 3/8, 1/2
KQG2	英制	ø1/8", ø5/32", ø1/4", ø5/16", ø3/8", ø1/2"	UNF10-32 NPT1/8, 1/4, 3/8, 1/2

耐热气缸(-10 ~ 150°C):-XB6 表示记号

变更为在环境温度：-10~150°C的高温下也能使用的密封件材质和润滑脂。

规格

环境温度范围	-10°C ~ 150°C (CS1, CS2の場合为0°C ~ 150°C)
密封件材质	氟橡胶
使用润滑脂	耐热润滑脂
上記以外の规格和外形尺寸	与标准型相同

<适合系列>

CJP2/CJ2-Z/CM2-Z/CG1-Z/MB-Z/MB1-Z/CA2-Z/CUJ/CU/CQS/CG5/CS1/CS2/CQ2/MGP/MGP-Z/MGQ/MGG/MGC/CXSJ/CXS/MK系列

CY3B 系列

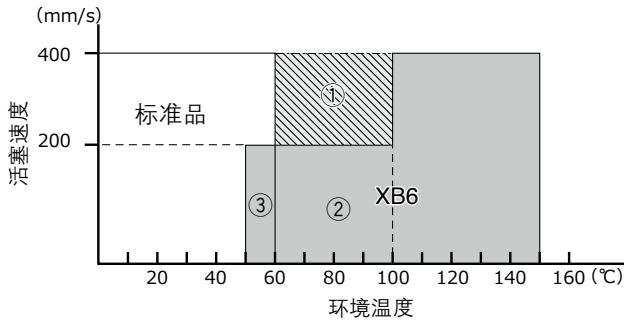
规格

适合尺寸	CY3B
缸径	ø6 ~ ø63
环境温度和流体温度	50 ~ 150°C
最高使用压力	0.5 MPa
使用活塞速度	50 ~ 400 mm/s*1

※1: 不到100°C 使用的场合,根据使用速度, 维护周期有所不同, 请在200 mm/s以下使用。

⚠ 气缸使用温度范围和活塞速度

- ① 使用温度60~100°C,活塞速度200 mm/s以上的场合,请另行咨询本公司。
- ② 使用温度50~100°C,活塞速度 200 mm/s以下的场合, 请使用XB6规格。
- ③ 对于XB6, 关于超过标准品的环境温度的温度范围(超过50°C至 60°C), 请在考虑使用温度的倾向(上下限)的基础上, 选择型号。



使用温度范围从50°C以下到100°C以上波动的场合,根据耐久性, 使用速度有很大限制。使用前, 请与本公司确认。

耐热气爪(-10 ~ 100°C):-X4 表示记号

变更为在环境温度：-10~100°C的高温下也能使用的密封件材质和润滑脂。

规格

环境温度范围	-10°C ~ 100°C
密封件材质	氟橡胶
使用润滑脂	耐热润滑脂 (GR-F)
上記以外の规格和外形尺寸	与标准型相同

<适合系列>

MHC/MHF/MHK/MHL/MHS/MHT/MHW/MHY/MHZ 系列

带耐热磁性开关的气缸

(Max.150°C):CQ2-F7NJL-XB14 表示记号

可安装耐热型无触点磁性开关(D-M9□J)的耐热薄型气缸。

规格

适合气缸	薄型气缸/标准型
系列名称	CQ2
缸筒内径[mm]	16, 20, 25, 32, 40, 50, 63
形式	不给油型
使用流体	空气
保证耐压力	1.5 MPa
最高使用压力	1.0 MPa
最低使用压力	0.05 MPa (仅ø16の場合0.07 MPa)
环境温度和流体温度	0 ~ 150°C
垫缓冲	无
杆端螺纹	外螺纹或内螺纹
行程长度允差	$^{+1.0}_0$ mm
使用活塞速度	50 ~ 500 mm/s

耐热型2色显示式无触点磁性开关 (单体)

- 耐热性提高
- 适合动作范围由指示灯颜色判断(红→绿←红)



特定开发品

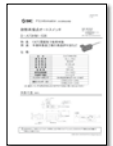
带耐热型磁性开关气缸/ MGP20 ~ 63 系列

- 可在MGPM20/25/32/50/63上安装耐热型无触点磁性开关(D-F7NJL)。



耐热型有触点磁性开关/ D-A73HM-536

- 可在130°C环境下使用。



- ⚠ 不可安装在标准气缸上。
关于可适用气缸, 请咨询本公司。

直动式2通电磁阀 VX2



- 空气·中真空·水·油·蒸气(温水也可)用。
- 流量提高20%※
- 高度降低10%※
- 重量减轻30%※
- 阀体材质：Al、树脂、C37、SUS
- 带快换管接头(树脂阀体)。
- ※与本公司以前产品比较。
- 集装式型号：V VX21, V VX22, V VX23

系列	阀形式	接管口径	孔口直径(mmø)
VX21/22/23	N.C./N.O.	1/8~1/2 ø6~ø12	2~10

先导式2通电磁阀 VXD



- 空气·水·高温水·油·高温油用。
- 阀体材质：Al、树脂、C37、SUS、CAC408
- 带快换管接头(树脂阀体)。
- IP65

系列	阀形式	接管口径	孔口直径(mmø)
VXD	N.C./N.O.	ø10, ø12, ø3/8" 1/4~1 32A~50A	10~50

零差压动作型先导式2通电磁阀 VXZ



- 空气·水·高温水·油·高温油用。
- 阀体材质：Al、树脂、C37、SUS
- 带快换管接头(树脂阀体)。
- IP65

系列	阀形式	接管口径	孔口直径(mmø)
VXZ	N.C./N.O.	ø10, ø12, ø3/8" 1/4~1	10~25

零差压动作型先导式2通电磁阀 VXS



- 蒸汽用。
- 长寿命 300万次(基于本公司试验条件)
- 提高了耐异物性。
- 视在功率降低 18VA→12VA、20VA→15VA
- 线圈温度上升值降低 120℃→100℃
- IP65

系列	阀形式	接管口径	孔口直径(mmø)
VXS	N.C.	1/4~1	10~25

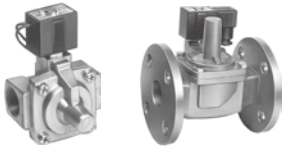
角座阀/气控型 VXB



- 蒸汽用(空气·水均可)
- 角座结构, 压力损失小。
- 弹性密封降低泄漏量。
- 长寿命: 300万次(蒸汽)、500万次(空气)
- 低泄漏: 10cm³/min以下
- 省空间: 高100mm
- 主体材质: SUS316L相当、青铜(CAC)

系列	阀形式	接管口径	孔口直径(mmø)
VXB	N.C.	3/8, 1/2, 3/4 10A, 15A, 20A	11, 14, 18

先导式2通电磁阀 VXP

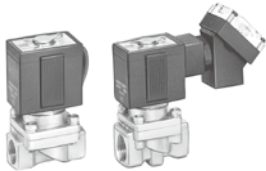


- 空气·气体·蒸气·水·油用。

系列	阀形式	接管口径	孔口直径(mmø)
VXP21/22/23	N.C./N.O.	1/4~2 32A~50A	10~50



先导式膜片动作型·高压用2通电磁阀 VXH



- 孔口径ø10最高动作压力差2MPa

系列	阀形式	接管口径	孔口直径(mmø)
VXH	N.C.	1/4~1/2	10



对应5.0MPa 先导式2·3通电磁阀&单向阀 VCH/VCHC



- 寿命1000万次。
- 阀部采用聚氨酯弹性座阀。
- 提高在高压环境下的耐久性。

系列	型号	接管口径	孔口直径(mmø)
VCH41	2通阀 N.C.	G3/4, 1	ø16
VCH42	2通阀 N.O.	G3/4, 1	ø17.5
VCH410	3通阀	G1/2~1	ø18
VCHC40	单向阀	G3/4, 1	ø16



压缩空气、气液回路控制用2通阀/流体控制阀 VNA

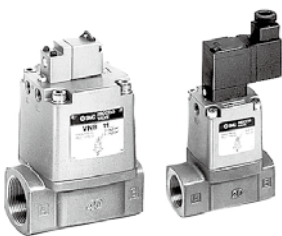


- 空气压系统和气液回路的控制用。
- 可正、逆流的平衡座阀型。
- 气控型、外部先导电磁型。

系列	阀形式	接管口径	孔口直径(mmø)
VNA	N.C./N.O./C.O.	1/8~2	10~50



流体控制用2通阀/流体控制阀 VNB



- 各种流体控制用。
- 根据主体材质和密封材质的选择，可用于空气·水·油·气体·真空等广泛的流体。
- 气控型、外部先导电磁型。

系列	阀形式	接管口径	孔口直径(mmø)
VNB	N.C./N.O./C.O.	1/8~2 1 1/4B~2B	7~50



水蒸汽用2通阀/蒸汽阀 VND



- 水蒸汽控制用。
- 采用PTFE密封。
- 带指示灯(可选项)
- 气控型。

系列	阀形式	接管口径	孔口直径(mmø)
VND	N.C./N.O.	1/8~2 1 1/4B~2B	7~50



防止落下

带端锁气缸

在行程末端位置防止落下

- 在行程末端，一旦空气排出则端锁锁紧。
- 无需锁紧用单独空气配管。

气缸 CBJ2



缸径 $\phi 16$
锁的位置 两端

气缸 CBM2



缸径 $\phi 20 \sim \phi 40$
锁的位置 两端

气缸 CBG1



缸径 $\phi 20 \sim \phi 100$
锁的位置 两端

气缸 CBA2



缸径 $\phi 40 \sim \phi 100$
锁的位置 两端

气缸 MBB



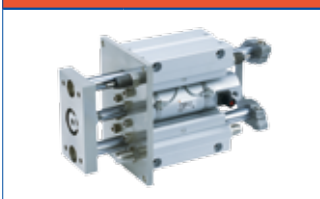
缸径 $\phi 32 \sim \phi 100$
锁的位置 两端

薄型气缸 CBQ2



缸径 $\phi 20 \sim \phi 100$
锁的位置 两端

带导杆气缸 MGG



缸径 $\phi 20 \sim \phi 100$
锁的位置 两端

薄型带导杆气缸 MGP



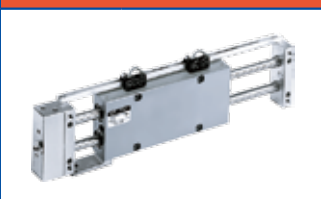
缸径 $\phi 20 \sim \phi 100$
锁的位置 两端

双联气缸 CXS



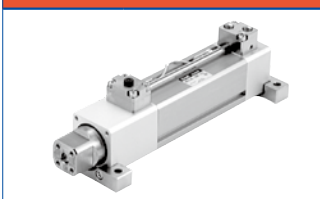
缸径 $\phi 6 \sim \phi 32$
锁的位置 缩回端

滑动单元 CXW



缸径 $\phi 10 \sim \phi 32$
锁的位置 单侧端 (锁紧单元侧)

杆不回转倍力气缸 MGZ



缸径 $\phi 40 \sim \phi 63$
锁的位置 伸出端

高精度气缸 MTS



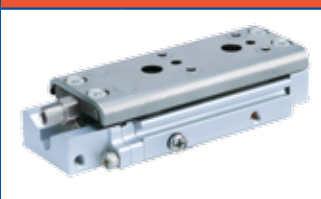
缸径 $\phi 12 \sim \phi 40$
锁的位置 缩回端

气动滑台 MXS



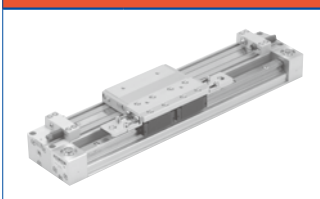
缸径 $\phi 8 \sim \phi 25$
锁的位置 缩回端

气动滑台 MXQ



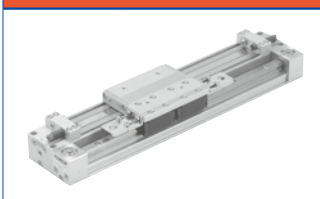
缸径 $\phi 6 \sim \phi 25$
锁的位置 缩回端

机械接合式无杆气缸 MY1H-Z



缸径 $\phi 25 \sim \phi 40$
锁的位置 两端

机械接合式无杆气缸 MY1H



缸径 $\phi 16 \sim \phi 20$
锁的位置 两端

气缸 CS1

订制规格对应
(-X1347)

缸径 $\phi 125, \phi 140, \phi 160$
锁的位置 两端

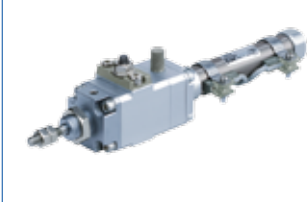
防止落下

带锁气缸

可在任意的行程位置锁紧。

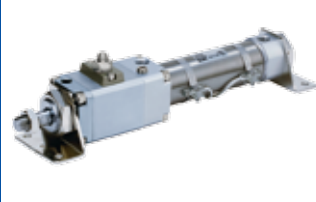
- 可紧急停止、中间停止。
(CLQ、RLQ、MLU、MLGP和CLK1系列不能中间停止。)
- 根据外部停止位置和夹紧工件的厚度，可变更锁紧位置。

精密锁紧气缸 CLJ2



缸径 $\phi 16$
锁紧方向 双方向

精密锁紧气缸 CLM2



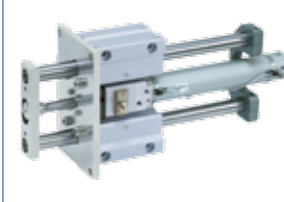
缸径 $\phi 20 \sim \phi 40$
锁紧方向 双方向

精密锁紧气缸 CLG1



缸径 $\phi 20 \sim \phi 40$
锁紧方向 双方向

内置精密锁紧结构气缸
带导杆气缸 MLGC



缸径 $\phi 20 \sim \phi 40$
锁紧方向 双方向

带锁气缸 CNG



缸径 $\phi 20 \sim \phi 40$
锁紧方向 双方向

带锁气缸 CNA2



缸径 $\phi 40 \sim \phi 100$
锁紧方向 双方向

带锁气缸 MNB



缸径 $\phi 32 \sim \phi 100$
锁紧方向 双方向

带锁气缸 CNS



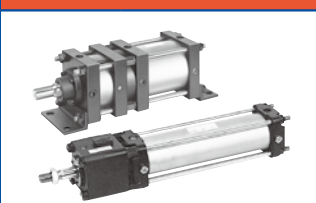
缸径 $\phi 125 \sim \phi 160$
锁紧方向 双方向

带锁气缸 CLS



缸径 $\phi 125 \sim \phi 250$
锁紧方向 双方向

锁紧气缸 CL1



缸径 $\phi 40 \sim \phi 160$
锁紧方向 单方向

薄型带锁气缸 CLQ



缸径 $\phi 20 \sim \phi 100$
锁紧方向 单方向

薄型气缓冲带锁气缸 RLQ



缸径 $\phi 32 \sim \phi 63$
锁紧方向 单方向

平板式带锁气缸 MLU



缸径 $\phi 25 \sim \phi 50$
锁紧方向 单方向

薄型带导杆锁紧气缸 MLGP



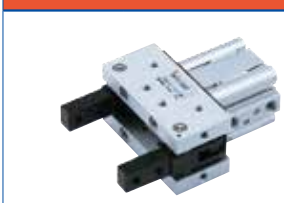
缸径 $\phi 20 \sim \phi 63$
锁紧方向 单方向

带制动机械接合式高精度无杆气缸
ML1C



缸径 $\phi 25 \sim \phi 40$
锁紧方向 双方向

肘节型气爪 MHT2



缸径 $\phi 32 \sim \phi 63$
锁紧方向 闭时

串行传送系统 EX260

EX260



对应输出

- IP67
- 对应RJ45通信接头(X205)

※系列不同，可适用协议也不同。详情请参见各系列的样本。

系列	保护结构	通信协议※	适合阀
EX260	IP67	DeviceNet™ PROFIBUS DP CC-Link EtherCAT PROFINET EtherNet/IP™ Ethernet POWERLINK IO-Link(仅对应SY, JSY, VQC)	SY3000, 5000, 7000(插入式) JSY1000, 3000, 5000(插入式) VQC1000, 2000, 4000, 5000 SV1000, 2000, 3000 S0700(IP40)



串行传送系统 EX250

EX250



对应输入·输出

※系列不同，可适用协议也不同。详情请参见各系列的样本。

系列	保护结构	通信协议※	适合阀
EX250	IP67	DeviceNet™ PROFIBUS DP CC-Link AS-Interface CANopen EtherNet/IP™	JSY1000, 3000, 5000(插入式) SY3000, 5000, 7000(插入式) VQC1000, 2000, 4000, 5000 SV1000, 2000, 3000 S0700(IP40)



串行传送系统 EX600

EX600



对应输入·输出

※系列不同，可适用协议也不同。详情请参见各系列的样本。

系列	保护结构	通信协议※	适合阀
EX600	IP67	PROFIBUS DP DeviceNet™ CC-Link EtherNet/IP™ EtherCAT PROFINET MRP(PROFINET) (订制) Ethernet POWERLINK (订制) Modbus TCP (订制) CC-Link IE Field (订制) EtherNet/IP™ IO-Link主单元 (订制)	JSY1000, 3000, 5000(插入式) SY3000, 5000, 7000(插入式) SV1000, 2000, 3000 VQC1000, 2000, 4000, 5000 S0700(IP40)



M8/M12插头 PCA/EX9/EX500



- 通信电缆/插头：CC-Link, DeviceNet™, PROFIBUS DP
- 遵循IEC61076-2-101、遵循IEC60947-5-2。
- IP67(IEC60529)
- 组装式插头：无需专用工具，缩短作业时间。
- SPEEDCON：插入并旋转1/2圈即可。



干燥空气用先导式2通电磁阀 VQ



- 高频率操作：高速响应7ms以下 (VQ20)、20ms以下 (VQ30)
- 内置快换管接头，故配管简单。
- DIN插座式，可对应防尘、防喷流型 (IP65)。
- 工件的吹气和吹除。
- 集装式型号：VV2Q22, VV2Q32

系列	阀形式	接管口径	孔口直径(mmφ)
VQ20	N.C.	φ6~φ12	3.4
VQ30	N.C.	φ6~φ12	4.8

气枪 VMG



- SMC的[气枪]+[带单向阀的快插接头]+[螺旋管]，消耗功率削减20%
- 压力损失1%以下(喷嘴直径：φ2.5)
- 适合喷嘴
带外螺纹的喷嘴、带外螺纹的高效喷嘴。
带外螺纹的低噪声喷嘴、钢管型长喷嘴。
- 带流量调整功能 (-X54)

系列	接管口径	使用压力范围 (MPa)	有效截面积 (mm ²)	喷嘴连接口径
VMG	Rc, NPT, G 1/4, 3/8	0~1.0	30	Rc1/4

吹气用喷嘴 KN



系列	种类	喷嘴直径
KN	带外螺纹的喷嘴	φ1~φ8
	高效喷嘴	φ1~φ2
	带外螺纹的低噪声喷嘴	φ0.75 × 4~φ1.1 × 8
	钢管长喷嘴	φ1.5~φ3
	头可摆动的喷嘴	φ4, φ6
	带卡套式管接头喷嘴	φ1~φ6
	带快换管接头用喷嘴	φ1~φ3

大流量真空发生器 ZH□-□□-X185



- 由于使用压缩空气，可对应大流量吹气流量和真空流量。
- 吹气流量可达供气流量的4倍。
- 真空流量可达供气流量的3倍。
- 可利用巨大的通过口径吸入金属切割时产生的粉屑杂物。
- 无需维护。
- 可配置安装托架。
- 用途示例
吹气：吹散工件上的水滴，吹走切割时产生的粉尘。
真空：吸去焊接时产生的烟雾，可用于搬运小球状及粉状物体。

真空单元 ZK2□A



- 对应真空发生器系统/真空泵系统。
- 通过带节能功能的真空发生器，达到真空即停止供气：空气消耗量 减少93%(根据本公司测定条件)
- 提高真空发生器的效率后：吸入流量 增加50%(与本公司的1段式真空发生器比较)
- 节能效果(金额换算)：削减93%
- 通过采用高效消音型消声器，降低噪音并提高吸入流量。

真空发生器系列	喷嘴直径 (mm)	最大吸入流量 [L/min(ANR)]	空气消耗量 [L/min(ANR)]	适合吸盘参考值 (mm)	真空泵系统系列
ZK2□07	0.7	29	24	2~40	ZK2□00
ZK2□10	1.0	44	40	2~50	
ZK2□12	1.2	61	58	2~125	
ZK2□15	1.5	67	90	2~150	

增压阀 VBA



- 工厂空气最大增压2倍，无需电源。仅与工厂管路出来的空气相连接，即可得到最大2倍的压力。(VBA11A最大4倍)
- 气罐与增压阀可直接连接，省空间。

系列	接管口径	设定压力(MPa)
VBA	1/4, 3/8, 1/2	VBA1□A: 0.2~2.0
		VBA2□A: 0.2~1.0
		VBA4□A: 0.2~1.0
		VBA43A: 0.2~1.6

气罐 VBAT



- 可与增压阀直接紧凑连接的小容量气罐。
- 也可作为气罐单体使用。
- 带安全阀(可选项)
- 国际标准适合品
CE认证适用品(-Q)
ASME标准适合品(VBAT-X105)
ASME标准适用除外品(-X11)
中国压力容器规格适合品(-X104)
劳动安全卫生法KC认证适合品(-X101)

系列	连接口径	气罐容量(L)
VBAT	3/8, 1/2, 3/4	5, 10, 20, 38

电子式压力开关 / 传感器 (传感器·放大器一体型)

3画面高精度数字式压力传感器 ZSE20□(F) / ISE20□



- 设定项目的可视化
- 简单3步设定
- 画面切换简单
可边看当前测量值边进行设定。
- 延迟时间：最快1.5ms以下
- 消耗电流：25mA以下
- IO-Link对应(可选)

系列	输出形式	种类	额定压力范围	保护结构	适合流体
ZSE20(F) ISE20	1输出	混合压 真空压 正压	-100.0~100.0kPa 0.0~-101.0kPa -0.100~1.000MPa	IP40	空气
ZSE20A(F) ISE20A	2输出 模拟输出 (电压/电流)	混合压 真空压 正压	-100.0~100.0kPa 0.0~-101.0kPa -0.100~1.000MPa	IP40	空气
ZSE20B(F) ISE20B-(L)	2输出 模拟输出 (电压/电流) IO-Link对应 开关1输出	混合压 真空压 正压	-100.0~100.0kPa 0.0~-101.0kPa -0.100~1.000MPa	IP65	空气
ZSE20C(F) ISE20C(H)	2输出 模拟输出 (电压/电流)	混合压 真空压 正压	-100.0~100.0kPa 0.0~-101.0kPa -0.100~1.000MPa -0.100~2.000MPa	IP65	通用流体

2色显示式高精度数字式微压传感器 ZSE30AF-X576~X580



- 可检测·显示10kPa以下的压力
- 最多可同时复制至10台。
减少设定工时、减少设定值的输入错误
- 3步设定
- 采用显示置零功能(归零功能)。
使有效范围内的压力显示为0。

系列	种类	额定压力范围
ZSE30AF-X576	混合压	-500~500Pa
ZSE30AF-X577	混合压	-1.000~1.000kPa
ZSE30AF-X578	混合压	-2.00~2.00kPa
ZSE30AF-X579	混合压	-5.00~5.00kPa
ZSE30AF-X580	混合压	-10.00~10.00kPa

小型空气压用压力传感器 PSE54□



- 模拟输出(电压)

系列	种类	额定压力范围
PSE541	真空压	0~-101kPa
PSE543	混合压	-100~100kPa
PSE540	正压	0~1MPa

3画面多通道数字式显示设定器 PSE200A



- 最多可连接4个压力传感器！
集中管理，减小设置空间
1台显示器可管理多个用途的传感器。
- 可边观察测定值边进行设定
- 对应IO-Link

系列	设定压力范围	适用压力传感器
PSE200A	-0.2~2.1kPa	PSE550
	10~-105kPa	PSE531/PSE541/PSE561
	-105~105kPa	PSE533/PSE543/PSE563/PSE573
	-10~105kPa	PSE532
	-50~525kPa	PSE564/PSE574
	-0.105~1.05MPa	PSE530/PSE540/PSE560/PSE570
	-0.105~2.1MPa	PSE575
	-0.25~5.25MPa	PSE576
	-0.5~10.5MPa	PSE577

2色显示式数字式压力传感器控制器 PSE300



- 适用传感器：PSE53□, 54□, 550, 56□, 570, 573, 574
- 对应电压输入、电流输入。
- 响应时间1ms
- 省空间，可纵向、横向紧密安装。
- 面板安装、托架安装、DIN导轨安装。

系列	设定压力范围
PSE300	-101~101kPa
	10~-101kPa
	-10~100kPa
	-0.1~1MPa
	-50~500kPa
	-0.2~2kPa

2色显示式数字式流量传感器 PFM



- 干燥空气、N₂、Ar、CO₂
- 无润滑脂规格。
- 流量调整阀一体化。
- 小型、轻量、省空间。

系列	额定流量范围(L/min)
PFM	0.2~10(0.2~5)
	0.5~25(0.5~12.5)
	1~50(1~25)
	2~100(2~50)
	()为CO ₂ の場合

2色显示式数字式流量传感器 PFMB



- 干燥空气、N₂
- 无润滑脂规格。
- 流量调整阀一体化。
- 小型、省空间。

系列	额定流量范围(L/min)
PFMB	2~200
	5~500
	10~1000
	20~2000

3色显示式数字式流量传感器 PFMC



- 干燥空气、N₂
- 3色显示 2画面对应
- 流量范围扩大：1台即可测量广泛的流量范围
- 小型&省空间

系列	额定流量范围(L/min)
PFMC	5~500
	10~1000
	20~2000

空气用数字式流量传感器 PF2A



- 备有一体型、显示器分离型。
- 开关输出、累计脉冲输出、模拟输出。
- 进行累计流量、瞬时流量的切换。
- IP65
- 4通道流量监视器。
不同的4个流量范围可连接在1个控制器上。

系列	额定流量范围(L/min)
PF2A	1~10
	5~50
	10~100
	20~200
	50~500
	150~3000
	300~6000
	600~12000

3色显示 水用数字式流量传感器 PF3W



- 3色显示·2画面显示的流量传感器。
- 温度传感器一体化。
- 40%小型化(与本公司PF2W比较)
- IP65对应、无润滑脂规格。

- 使用流体温度0~90℃
- 氯乙烯制配管类型：可适用于
脱离子水(纯水)、化学液。
- IO-Link对应(可选)



系列	额定流量范围(L/min)
PF3W	0.5~4
	2~16
	5~40
	10~100
	50~250

3色显示 对应氯乙烯制配管的数字式流量传感器 PF3W



- 适合流体：脱离子水(纯水)、化学液等。
- 3色显示·2画面显示的流量传感器。
- IP65对应、无润滑脂规格。
- 使用流体温度0~70℃
- PVC管子外径：25A、30A



系列	额定流量范围(L/min)
PF3W	10~100
	30~250

3色显示 电磁式数字式流量传感器 LFE□



- 适合流体：水、水溶性冷却液
- 紧凑·轻量
高：56mm、宽：40mm
重量：340g(LFE1□3の場合)
- 压力损失：0.02MPa以下

- 可紧密设置
- 备有绝缘型
接线时不选择接地
- 可逆流检测。
- 使用流体温度：0~85℃



系列	额定流量范围(L/min)
LFE□	0.5~20
	2.5~100
	5~200

高速气缸 RHC



- 具有通用气缸(本公司CG1系列)的10~20倍的能量吸收能力。
- 从高速(3000mm/s)、轻负载到中低速、重负载的平稳缓冲。
- XC93: 防水性提高+带润滑保持功能
在水滴飞溅的环境中寿命提高5倍(与标准品相比)

形式	系列	动作方式	缸径(mm)
标准型	RHC	单杆双作用	20, 25, 32, 40, 50, 63, 80, 100
标准型	RHC-XC93	单杆双作用	32, 40



高频2通阀 SX10



- 高速响应: ON时 0.45ms, OFF时 0.4ms(±0.05ms)
- 长寿命 50亿次以上
- 高频率 1200Hz
- 薄型 9mm
- 低消耗功率 4W

系列	流量	消耗功率(W)	最高动作频率(Hz)
SX10	50	80	1200
		40	1000
		10	550
		4	350
SX10	100	80	650
		40	550
		10	300
		4	200
SX10	150	80	600
		40	500
		10	250
		4	150



5通电磁阀 VQC1000/2000

间隙密封
弹性密封



- 可对应保护结构IP67。
- 通过采用插头插座连接集装式, 可灵活对应位数增加和规格变更。
- 单侧电磁头和管接头均配置在一侧, 安装方向自由的省空间设计。
- 无螺钉、单夹紧结构, 削减改装工时。
- 丰富的集中配线方式。
- 4位双3通阀
- 集装式型号: VV5QC11, VV5QC21

系列	流量特性			气缸驱动尺寸	消耗功率(W)
	4/2→5/3(A/B→R1/R2)				
	C[dm³/(s·bar)]	b	Cv		
VQC1000	1.0	0.30	0.25	ø40	0.4W(标准)
VQC2000	3.2	0.30	0.80	ø63	0.4W(标准)



5通电磁阀 VQC4000/5000



- 小型&大容量
VQC4000 最大可驱动ø160的气缸
VQC5000 最大可驱动ø180的气缸
- 丰富的对应协议
- 节电 消耗功率: 0.4W(低功率型)
- 对应保护结构IP67

系列	流量特性			气缸驱动尺寸	消耗功率(W)
	4/2→5/3(A/B→EA/EB)				
	C[dm³/(s·bar)]	b	Cv		
VQC4000	7.3	0.38	2.0	ø160	1.0 0.4(低功率型)
VQC5000	17	0.31	4.7	ø180	1.0 0.4(低功率型)





5通电磁阀 VQZ1000/2000/3000

间隙密封
弹性密封



- 集装阀上可混装3通阀、5通阀。
- 可安装铝制一体型集装板·DIN导轨。
- 集装式型号：VV5QZ12, VV5QZ15, VV5QZ22, VV5QZ25, VV5QZ32, VV5QZ35

系列	流量特性			气缸驱动尺寸	消耗功率(W)
	4/2→5/3(A/B→EA/EB)				
	C[dm ³ /(s·bar)]	b	Cv		
VQZ1000	1.3	0.24	0.32	ø63	0.35(标准) 0.9 (高压型、高速响应型)
VQZ2000	2.3	0.29	0.53	ø80	
VQZ3000	4.6	0.26	1.2	ø100	

高频电磁阀 AVJ3220-5G-X130



※：中国有大量在库，有效保障交货期！

- 频率25Hz
- 双电压启动模式
- 有效截面积20mm²
- 寿命10亿次

使用流体	空气
使用压力范围	0~0.7MPa
环境及使用空气温度	5~40℃
绝缘等级	B级
有效截面积	20mm ²
最高使用频率	25Hz
质量	300g
阻抗	31±2Ω
使用电压	占空比50%或以下

高频电磁阀 AVJ3320-5G-01-X208



※：中国有大量在库，有效保障交货期！

- 频率25Hz
- 24V启动模式
- 有效截面积20mm²
- 寿命10亿次

使用流体	空气
使用压力范围	0~0.7MPa
环境及使用空气温度	5~60℃
有效截面积	20mm ²
接管口径	P口 Rc1/4 A口 Rc1/8 5个
最高使用频率	5~25Hz
质量	300g
阻抗	31±2Ω
使用电压	占空比50%以下

真空单元 ZK2□A



- 对应真空发生器系统/真空泵系统。
- 通过带节能功能的真空发生器。
达到真空即停止供气：空气消耗量 减少93%(根据本公司测定条件)
- 提高真空发生器的效率后：吸入流量 增加50%(与本公司的1段式真空发生器比较)
- 节能效果(金额换算)：削减93%
- 通过采用高效消音型消声器，降低噪音并提高吸入流量。
- 供给阀N.O.规格:ZK2□A-X188/单体、ZK2□A-X211/集装式

真空发生器系列	喷嘴直径 (mm)	最大吸入流量 [L/min(ANR)]	空气消耗量 [L/min(ANR)]	适合吸盘参考值 (mm)	真空泵系统系列
ZK2□07	0.7	29	24	2~40	ZK2□00
ZK2□10	1.0	44	40	2~50	
ZK2□12	1.2	61	58	2~125	
ZK2□15	1.5	67	90	2~150	

多级真空发生器 ZL1/ZL3/ZL6



- 有3种最大吸入流量100/300/600L/min(ANR)。
- 空气消耗量减少90%(ZL3、ZL6の場合)
- 质量最多减轻60% [ZL112(以前产品)：450g → ZL1：180g]
- 采用3段拉瓦尔喷管结构
吸入流量提高250%(ZL1、与本公司产品相比)
- 3种真空压力检测部
- 无需工具！可削减维护工时

※1 ZL3H, ZL6H (标准供给压力: 0.5MPa) 时
※2 分支+通口排气时

系列	喷嘴直径 (mm)	最大吸入流量 [L/min(ANR)]	空气消耗量 [L/min(ANR)]
ZL1	1.2	100	57
ZL3	1.9 1.5	300 ※2	135 ※1
ZL6	1.9×2 1.5×2	600 ※2	270 ※1

直通型真空发生器 ZU□A



- 小型·轻量
外形尺寸：φ10.4、重量：3.9g、全长：52mm
- 通口连接口径
φ4、φ6快换接头、Rc1/8内螺纹、φ5/32"
- 到达真空压力(kPa)
S型：-90, -87, -85
L型：-48, -40

系列	喷嘴直径 (mm)	最大吸入流量 [L/min(ANR)]		空气消耗量 [L/min(ANR)]	适合吸盘参考值 (mm)
		S型	L型		
ZU03□A	0.3	1.8	3.4	4.2	2~8
ZU04□A	0.4	3.2	5.8	7.7	2~10
ZU05□A	0.5	7	13	14	2~13
ZU07□A	0.7	11	16	28	2~20

真空发生器 ZH



- 小型-轻量
 全长：最大减少11%(缩短6.7mm) [直接配管型]
 通口高度：最大减少25%(缩短9.1mm) [直接配管型]
 重量：最大减轻74%(减轻65.1g) [直接配管型]
 容积：最大减少39%(减小14.1cm³) [盒型]
- 4种安装方法
 直接安装、标准支架安装、L形托架安装、DIN导轨安装
- 备有消声器/标准托架(仅直接配管)

主体形式	系列	喷嘴直径 (mm)	最大吸入流量 [L/min(ANR)]	空气消耗量 [L/min(ANR)]	适合吸盘参考值 (mm)
直接配管型	ZH05DSA	0.5	6	13	2~13
直接配管型	ZH07DSA	0.7	12	27	2~20
直接配管型	ZH10DSA	1.0	26	52	2~32
直接配管型	ZH13DSA	1.3	40	84	2~50
直接配管型	ZH15DSA	1.5	58	113	2~100
直接配管型	ZH18DSA	1.8	76	162	2~125
直接配管型	ZH20DSA	2.0	90	196	2~150
盒型 (内置消声器)	ZH05B□A	0.5	6	13	2~13
盒型 (内置消声器)	ZH07B□A	0.7	12	27	2~20
盒型 (内置消声器)	ZH10B□A	1.0	26	52	2~32
盒型 (内置消声器)	ZH13B□A	1.3	40	84	2~50
盒型 (内置消声器)	ZH15B□A	1.5	58	117	2~100
盒型 (内置消声器)	ZH18B□A	1.8	76	165	2~125
盒型 (内置消声器)	ZH20B□A	2.0	90	201	2~150

整体不锈钢材质真空发生器 ZH□□-X267



- 整体不锈钢材质 (SCS : SUS304相当)
- 无需密封材料
- 最高使用温度 : 260°C
- 无润滑油

系列	喷嘴直径 (mm)	最大吸入流量 [L/min(ANR)]	空气消耗量 [L/min(ANR)]	适合吸盘参考值 (mm)
ZH05-X267	0.5	5	13	2~13
ZH07-X267	0.7	12	23	2~20
ZH10-X267	1.0	24	46	2~32

真空过滤器 ZFA



- 防止由真空回路及空气中污染物造成的故障。
- 较大的滤芯过滤面积。

系列	连接口径	流量 L/min(ANR)	过滤精度 (μm)
ZFA10	1/8	50	30
ZFA20	1/4	200	30

带快换接头的真空过滤器 ZFB



- 防止由真空回路及空气中污染物造成的故障。
- 一键式安装和拆卸，真空配管。

系列	适合管子外径		流量 L/min(ANR)	过滤精度 (μm)
	公制	英制		
ZFB10	ø4, ø6	ø3/16, ø1/4	10~20	30
ZFB20	ø6, ø8	ø1/4	30~50	30
ZFB30	ø8, ø10	ø3/8	75	30
ZFB40	-	ø1/2	100	30

直通型过滤器 ZFC



- 使用压力范围：-100kPa~1.0MPa
1台既可用于正压，也可用于真空。
- 采用不回转机构。
使用正压时，防止由于松动造成的零部件飞出。

- 可对应2种透明的外壳材质。
聚碳酸酯(标准)、
尼龙(订制)

注1) 供给压力0.7MPa、压差30kPa
注2) 订制

系列	适合管子外径		流量 L/min(ANR)注1)	流量 L/min(ANR)	过滤精度 (μm)
	公制	英制	正压	真空压力	
ZFC1□	ø2, ø3.2	ø1/8"	15/45	2/5	5, 10注2)
ZFC3□	ø3.2, ø4	ø1/8", ø5/32"	50/80	7/10	5, 10注2)
ZFC5□	ø4, ø6	ø5/32", ø1/4"	100/200	10/20	5, 10注2)
ZFC7□	ø6, ø8, ø10, ø12	ø1/4", ø5/16", ø3/8"	250/450/ 550/650	30/70/ 80/100	5, 10注2)

真空吸盘/基本型吸盘 ZP



- 12个尺寸、6种吸盘形状
根据用途可选择安装件
- 吸盘形状：平型、平型带肋、风琴型、薄型、薄型带肋、深型
- 安装连接：外螺纹、内螺纹
- 真空引出方向：纵向、横向
- 真空安装出口：外螺纹、内螺纹、快换管接头、倒钩接头
- 缓冲器：无、有
[缓冲行程(mm)：6, 10, 15, 20, 25, 30, 40, 50]

系列	吸盘形状	吸盘口径(mm)
ZP	平型	ø2, ø4, ø6, ø8, ø10, ø13, ø16, ø20, ø25, ø32, ø40, ø50
ZP	平型带肋	ø10, ø13, ø16, ø20, ø25, ø32, ø40, ø50
ZP	平型(头部可振动)	ø10, ø13, ø16, ø20, ø25, ø32, ø40, ø50
ZP	风琴型	ø6, ø8, ø10, ø13, ø16, ø20, ø25, ø32, ø40, ø50
ZP	薄型	ø10, ø13, ø16
ZP	薄型带肋	ø10, ø13, ø16
ZP	深型	ø10, ø13, ø16, ø20, ø25, ø32, ø40

真空吸盘/紧凑型 ZP3



- 全长缩短
- 吸盘形状：平型、平型带沟、风琴型、风琴型带肋
- 安装连接：外螺纹、内螺纹
- 真空引出方向：纵向、横向
- 真空安装出口：外螺纹、内螺纹、快换管接头、倒钩接头
- 缓冲器：无、有
[缓冲行程(mm)：3, 6, 10, 15, 20]

系列	吸盘形状	吸盘口径(mm)
ZP3	平型	ø1.5, ø2, ø3.5
ZP3	平型带沟	ø4, ø6, ø8, ø10, ø13, ø16
ZP3	风琴型	ø4, ø6, ø8
ZP3	风琴型带肋	ø10, ø13, ø16

真空吸盘/椭圆型吸盘 ZP2



- 对应长方形工件、纵向·横向长工件
- 吸盘形状：椭圆平型
- 安装连接：外螺纹、内螺纹
- 真空引出方向：纵向、横向
- 真空安装出口：外螺纹、内螺纹、快换管接头、倒钩接头
- 缓冲器：无、有
- 缓冲行程(mm)：[ZP] 6, 10, 15, 20, 25
- 缓冲行程(mm)：[ZP 2] 10, 20, 30, 40, 50

系列	吸盘形状	吸盘口径(mm)
ZP	椭圆平型	2x4, 3.5x7, 4x10
ZP2	椭圆平型	3.5x7, 4x10, 4x20, 4x30, 5x10, 5x20, 5x30, 6x10, 6x20, 6x30, 8x20, 8x30

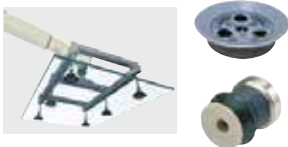
真空吸盘/高刚性吸盘 ZP3E



- 吸附姿势的稳定性和拆卸性提高
- 吸盘形状：平型带沟、风琴型带肋·沟
- 安装连接：外螺纹、内螺纹
- 真空引出方向：纵向、横向
- 真空安装出口：外螺纹、内螺纹
- 缓冲器：无、有
- [缓冲行程(mm)：10, 30, 50]

系列	吸盘形状	吸盘口径(mm)
ZP3E	平型带沟	φ32, φ40, φ50, φ63, φ80, φ100, φ125
ZP3E	平型带沟 (头部可振动型)	φ32, φ40, φ50, φ63, φ80, φ100, φ125
ZP3E	风琴型带肋·沟	φ32, φ40, φ50, φ63, φ80, φ100, φ125
ZP3E	风琴型带肋·沟 (头部可振动型)	φ32, φ40, φ50, φ63, φ80, φ100, φ125

吸附痕迹对策吸盘 ZP2



- 对应不可残留吸附痕迹的工件
- 抑制橡胶在工件上残留吸附痕迹的吸盘

系列	吸盘形状	吸盘口径(mm)
ZP2	平型	φ4, φ6, φ8, φ10, φ13, φ16, φ20, φ25, φ32, φ40, φ50
ZP2	高刚性(平型带肋)	φ40, φ50, φ63, φ80, φ100, φ125
ZP2	树脂附件	适合吸盘：φ6, φ8, φ10, φ13, φ16, φ20, φ25, φ32

真空吸盘/薄膜吸附用 ZP3P



- 对应薄膜包装工件
- 使用符合FDA (美国食品药品监督管理局) 标准编号：21CFR§177.2600 (旨在重复使用的橡胶产品) 的硅橡胶材料
- 采用蓝色
- 降低泄漏
- 减少吸附薄工件(薄膜·乙烯基)时的褶皱

系列	吸盘形状	吸盘口径(mm)
ZP3P	薄膜吸附用	φ20, φ25, φ35, φ50

真空吸盘/风琴型 ZP3P-JT



- 对应柔软薄膜包装工件的吸附搬运
- 薄膜裙边和特殊肋形状
- 导向附件功能 (5.5段)
加减速速度: 4G可实现吸附搬运
- 吸盘单体、导向附件采用符合FDA (美国食品药品监督管理局) 标准、日本食品卫生法标准的材料
- 使用蓝色
异物混入检查等时, 易于判别

系列	吸盘形状	吸盘口径 (mm)
ZP3P-JT	风琴型(2.5段)	ø20, ø32, ø50
ZP3P-JT	风琴型(5.5段)	ø20, ø25, ø32, ø40, ø50

特殊吸盘

气旋吸盘 XT661



- 可辅助工件的非接触搬运
- 工件可吸着距离: 10mm
- 可对应2种
气旋型: 高吸附力: 最大44N
伯努利型: 夹持时的工件振幅: ±0.01mm以下

非接触吸盘 伯努利型 XT661-X427



- 可吸附搬运薄布、薄膜、基板等
- 高吸附力 与以前相比: 4.4倍
(供给压力0.5 [MPa]、非通气性工件の場合)
- 备有限位器和防振动罩
- 可选择带压力传感器

电动执行器/无杆型 滚珠丝杠驱动 LEFS



无电机规格

洁净规格



LEFS系列 步进电机(带编码器DC24V)伺服电机(DC24V)

- 最大可搬运重量：65kg
- 重复定位精度：±0.015mm(高精度型)
- 洁净规格：可对应ISO等级4(ISO14644-1) (11-LEFS)

LEFS系列 AC伺服电机

- 高输出电机(100W/200W/400W)
- 高速搬运能力提高。
- 对应高加减速速度(20,000mm/s²)
- 脉冲输入型
- 带绝对增量编码器。
- 重复定位精度：±0.01mm(高精度型)
- 洁净规格：可对应ISO等级4(ISO14644-1) (11-LEFS)
- 对应驱动器：LECSS-T, LECY□
- 可对应无电机规格

规格	系列	行程 (mm)	可搬运重量 (kg) 水平	速度 (mm/s)	丝杠导程 (mm)
步进电机 (带编码器 DC24V)	LEFS16	50~500	MAX.15	MAX.700	5, 10
	LEFS25	50~800	MAX.30	MAX.1100	6, 12, 20
	LEFS32	50~1000	MAX.50	MAX.1200	8, 16, 24
	LEFS40	150~1200	MAX.65	MAX.1200	10, 20, 30
伺服电机 (DC24V)	LEFS16A	50~500	MAX.10	MAX.500	5, 10
	LEFS25A	50~800	MAX.18	MAX.800	6, 12, 20
AC伺服电机 (100W/200W/400W)	LEFS25S	50~800	MAX.20	MAX.1500	6, 12, 20
	LEFS32S	50~1000	MAX.45	MAX.1500	8, 16, 24
	LEFS40S	150~1200	MAX.60	MAX.1500	10, 20, 30

电动执行器/无杆型 同步带驱动 LEFB



无电机规格



LEFB系列 步进电机(带编码器DC24V)伺服电机(DC24V)

- 最大行程：对应2000mm
- 最大速度：2000mm/s
- 重复定位精度：±0.08mm

LEFB系列 AC伺服电机

- 最大速度：2000mm/s
- 最大行程：3000mm
- 最大加减速速度：20000mm/s²
- 脉冲输入型/带绝对增量编码器。
- 重复定位精度：±0.06mm
- 对应驱动器：LECSS-T, LECY□
- 可对应无电机规格

规格	系列	行程 (mm)	可搬运重量 (kg) 水平	速度 (mm/s)	丝杠导程 (mm)
步进电机 (带编码器 DC24V)	LEFB16	300~1000	1	48~1100	48相当
	LEFB25	300~2000	10	48~1400	48相当
	LEFB32	300~2000	19	48~1500	48相当
伺服电机 (DC24V)	LEFB16A	300~1000	1	5~2000	48相当
	LEFB25A	300~2000	2	5~2000	48相当
AC伺服电机	LEFB25S	300~2000	5	MAX.2000	54相当
	LEFB32S	300~2500	15	MAX.2000	54相当
	LEFB40S	300~3000	25	MAX.2000	54相当

电动执行器/高刚性无杆型 滚珠丝杠驱动 LEJS

无电机规格

洁净规格



- 薄型低重心：高度尺寸约减少36% (减少32mm)
- 最大可搬运重量：85kg
- 重复定位精度：±0.02mm
- 最大加减速速度：20000mm/s²
- 洁净规格
对应ISO等级4(等级10) (11-LEJS)
- 对应驱动器：LECSS-T, LECY□
- 可对应无电机规格

规格	系列	行程 (mm)	可搬运重量 (kg) 水平	速度 (mm/s)	丝杠导程 (mm)
AC伺服电机	LEJS40	200~1200	MAX.55	MAX.1800	8, 16, 24
	LEJS63	300~1500	MAX.85	MAX.1800	10, 20, 30



电动执行器/高刚性无杆型 同步带驱动 LEJB



- 最大行程：对应3000mm
- 最大速度：3000mm/s
- 最大加减速速度：20000mm/s²
- 对应驱动器：LECSS-T, LECY□
- 可对应无电机规格

规格	系列	行程 (mm)	可搬运重量 (kg) 水平	速度 (mm/s)	丝杠导程 (mm)
AC伺服电机	LEJB40	200~2000	MAX.20	MAX.2000	27
	LEJB63	300~3000	MAX.30	MAX.3000	42



电动执行器/出杆型 电机叠置型 LEY

无电机规格

防尘·防滴规格



LEY系列

步进电机(带编码器DC24V)

伺服电机(DC24V)

- 对应长行程：MAX.500mm
- 3方向直接安装，3种连接件安装
- 可安装磁性开关
- 速度控制·定位：最大64点
- 可切换定位与推力控制。
可保持杆推工件的状态。
- 重复定位精度：±0.02mm以下
- 防尘·防滴(IP65)规格

LEY系列

AC伺服电机

- 高输出电机(100W/200W/400W)
- 高速搬运能力提高。
- 对应高加速度(5,000mm/s²)
- 脉冲输入型
- 带绝对增量编码器。
- 重复定位精度：±0.02mm以下
- 防尘·防滴(IP65相当)规格
- 对应驱动器：LECSS-T, LECY□
- 可对应无电机规格

规格	系列	行程 (mm)	压触推力 (N)	速度 (mm/s)	丝杠导程 (mm)
步进电机 (带编码器 DC24V)	LEY16	30~300	MAX.141	MAX.500	2.5, 5, 10
	LEY25	30~400	MAX.452	MAX.500	3, 6, 12
	LEY32	30~500	MAX.707	MAX.500	4, 8, 16
	LEY40	30~500	MAX.1058	MAX.300	4, 8, 16
伺服电机 (DC24V)	LEY16A	30~300	MAX.111	MAX.500	2.5, 5, 10
	LEY25A	30~400	MAX.130	MAX.500	3, 6, 12
AC伺服电机	LEY25□S	30~400	MAX.485	MAX.900	3, 6, 12
	LEY32□S	30~500	MAX.588	MAX.1200	5, 10, 20
	LEY63□S	100~800	MAX.3343	MAX.1000	5(2.86), 5, 10, 20



电动执行器/带导杆出杆型 电机折返型 LEYG



无电机规格



LEYG系列 步进电机(带编码器DC24V)伺服电机(DC24V)

- 将导杆紧凑一体化, 实现耐横向负载、高精度防回转。
- 杆端横向负载: 5倍(出杆型、尺寸25, 100行程时的比较)
- 对应滑动轴承、球导向轴承。
可对应力矩负载、限位器(滑动轴承)。
- 速度控制·定位: 最大64点
- 可切换定位与推力控制。
可保持杆推工件的状态。
- 重复定位精度: $\pm 0.02\text{mm}$ 以下

LEY系列 AC伺服电机

- 高输出电机(100W/200W)
- 高速搬运能力提高。
- 对应高加减速速度(5,000mm/s²)
- 脉冲输入型
- 带绝对增量编码器。
- 对应驱动器: LECSS-T, LECY□
- 可对应无电机规格

规格	系列	行程 (mm)	压触推力 (N)	速度 (mm/s)	丝杠导程 (mm)
步进电机 (带编码器 DC24V)	LEYG16	30~200	MAX.141	MAX.500	2.5, 5, 10
	LEYG25	30~300	MAX.452	MAX.500	3, 6, 12
	LEYG32	30~300	MAX.707	MAX.500	4, 8, 16
	LEYG40	30~300	MAX.1058	MAX.300	4, 8, 16
伺服电机 (DC24V)	LEYG16A	30~200	MAX.111	MAX.500	2.5, 5, 10
	LEYG25A	30~300	MAX.130	MAX.500	3, 6, 12
AC伺服电机	LEYG25□S	30~300	MAX.485	MAX.900	3, 6, 12
	LEYG32□S	30~300	MAX.588	MAX.1200	5, 10, 20

电动执行器/带导杆出杆型 电机直线安装型

LEYG□D



无电机规格



LEYG系列 步进电机(带编码器DC24V)伺服电机(DC24V)

- 将导杆紧凑一体化, 实现耐横向负载、高精度防回转。
- 杆端横向负载: 5倍(出杆型、尺寸25, 100行程时的比较)
- 对应滑动轴承、球导向轴承。
可对应力矩负载、限位器(滑动轴承)。
- 速度控制·定位: 最大64点
- 可切换定位与推力控制。
可保持杆推工件的状态。
- 重复定位精度: $\pm 0.02\text{mm}$ 以下

LEY系列 AC伺服电机

- 高输出电机(100W/200W)
- 高速搬运能力提高。
- 对应高加减速速度(5,000mm/s²)
- 脉冲输入型
- 带绝对增量编码器。
- 对应驱动器: LECSS-T, LECY□
- 可对应无电机规格

规格	系列	行程 (mm)	压触推力 (N)	速度 (mm/s)	丝杠导程 (mm)
步进电机 (带编码器 DC24V)	LEYG16D	30~200	MAX.141	MAX.500	2.5, 5, 10
	LEYG25D	30~200	MAX.452	MAX.500	3, 6, 12
	LEYG32D	30~200	MAX.707	MAX.500	4, 8, 16
	LEYG40D	30~200	MAX.1058	MAX.300	4, 8, 16
伺服电机 (DC24V)	LEYG16DA	30~200	MAX.111	MAX.500	2.5, 5, 10
	LEYG25DA	30~300	MAX.130	MAX.500	3, 6, 12
AC伺服电机	LEYG25DS	30~300	MAX.485	MAX.900	3, 6, 12
	LEYG32DS	30~300	MAX.736	MAX.1000	4, 8, 16

官方微信



最新资讯查询



SMC自动化有限公司

地址：北京经济技术开发区兴盛街甲2号
电话：010-6788 5566
网址：www.smc.com.cn

SMC自动化有限公司·北京分公司

北京营业所 电话：010-6788 5566	潍坊营业所 电话：0536-2222 761
顺义营业所 电话：010-8149 4949	成都营业所 电话：028-6607 0171
秦皇岛营业所 电话：0335-8070 993	重庆营业所 电话：023-6863 0746
天津营业所 电话：022-5817 1596	银川营业所 电话：0951-5671 915
塘沽营业所 电话：022-8485 7456	西安营业所 电话：029-8930 5224
石家庄营业所 电话：0311-6730 6362	武汉营业所 电话：027-8779 1355
大连营业所 电话：0411-8763 5617	郑州营业所 电话：0371-5535 5773
沈阳营业所 电话：024-3165 2851	长沙营业所 电话：0731-8291 2501
长春营业所 电话：0431-8582 2693	南昌营业所 电话：0791-8828 5661
济南营业所 电话：0531-8816 5001	
青岛营业所 电话：0532-8575 8259	
烟台营业所 电话：0535-6640 972	

SMC自动化有限公司·上海分公司

南京营业所 电话：025-5806 1551	浦西营业所 电话：021-5265 3001
合肥营业所 电话：0551-6366 3632	浦东营业所 电话：021-5899 8938
芜湖营业所 电话：0553-5964 656	沪南营业所 电话：021-5223 7950
扬州营业所 电话：0514-8795 5172	西上海营业所 电话：021-3774 5478
苏州营业所 电话：0512-6866 9592	周浦营业所 电话：021-5088 1951
苏州东营业所 电话：0512-6763 9462	昆山营业所 电话：0512-5737 2743
无锡营业所 电话：0510-8275 8550	杭州营业所 电话：0571-8694 8130
无锡东营业所 电话：0510-8528 0262	嘉兴营业所 电话：0573-8211 6716
南通营业所 电话：0513-8523 1717	宁波营业所 电话：0574-8789 5211
常州营业所 电话：0519-8516 5672	温州营业所 电话：0577-8892 1992
常熟营业所 电话：0512-5288 7246	萧山营业所 电话：0571-8381 5660
吴江营业所 电话：0512-6301 6881	

SMC自动化有限公司·广州分公司

广州营业所 电话：020-2839 7626	观澜营业所 电话：0755-8899 1851
番禺营业所 电话：020-3100 0186	龙岗营业所 电话：0755-3351 0838
佛山营业所 电话：0757-8668 8310	厦门营业所 电话：0592-5507 348
花都营业所 电话：020-8968 0367	福州营业所 电话：0591-8320 5768
柳州营业所 电话：0772-2855 073	惠州营业所 电话：0752-2859 550
中山营业所 电话：0760-8822 2620	汕头营业所 电话：0754-8894 7870
珠海营业所 电话：0756-8919 640	
深圳营业所 电话：0755-33012772	
东莞营业所 电话：0769-2313 5222	
长安营业所 电话：0769-8228 3382	
塘厦营业所 电话：0769-8286 1268	
龙华营业所 电话：0755-8391 0210	