



SMC - 血液分析行业



■ 获得竞争优势—发现一些简单但行之有效的方式，确保运营费用的节约，提高生产力。

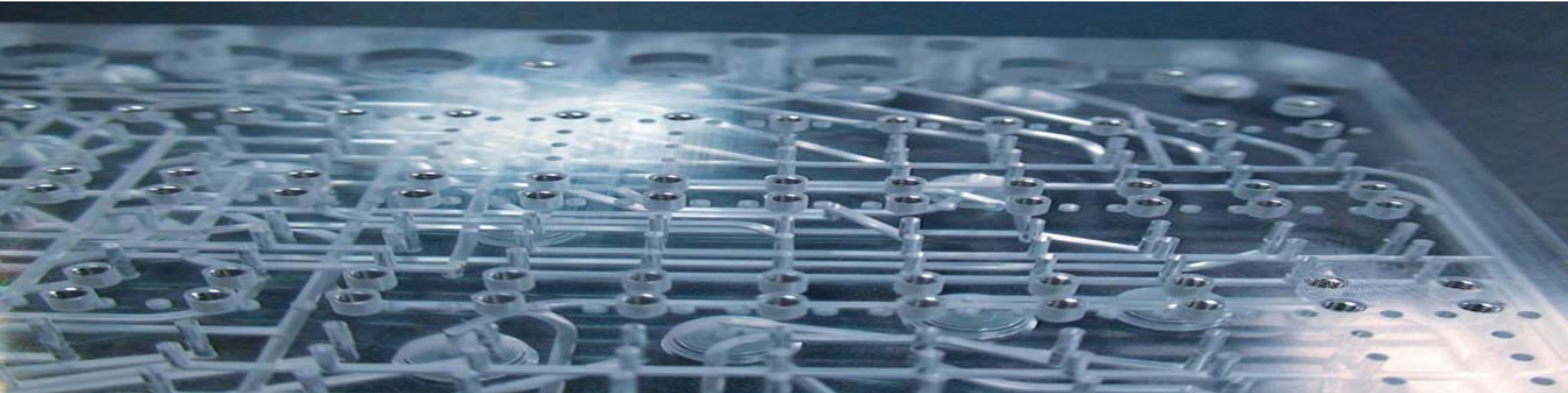
我们都面对着节能的诉求。新闻头条几乎每天都提醒我们，要减少我们的碳足迹，要更绿色的生活。节能是件大事，如果你忽略了，我们终会陷入不利之境。越来越多的客户有了节能的要求，越来越多的法规要求节能—这也意味着，各企业再也不能忽视绿色问题了。

将节能战略纳入您企业效率项目之中，您不仅可以省钱，还能为了子孙后代创造一种可持续的生活方式。

作为气动领域的全球领军者，我们的专家为气动系统开发了一些最具创新性的节能产品和活动，这既能帮您省钱，也有助于保护环境。

如果您觉得这些太过美好而难以实现，那我们很高兴和您分享节能的知识和技术。





SMC— 我们是血液分析行业的专家

专家（名词）— 在某一领域知识丰富，技艺高超的人（牛津英语词典）

在SMC, 我们认为, 我们未来成功的关键是, 具备完全理解任一制造工艺的要求和问题的能力。

就出于这个原因, 我们组建了一个专家团队(我们的行业专家)为全球所有主要制造行业服务。

在血液分析行业, 我们的专家知悉需要满足哪些严格的要求, 也对您的生产过程和企业需要有着广泛的了解。

大的趋势来看, 血液分析仪已从对细胞的简单的物理性能的研究转向对细胞内部化学性质及免疫性质的研究方向发展, 随着工业科技的进步, 仪器的精度、速度、集成化、一体化的程度会更高, 促使对配件提出更高更新的要求, 如体积小, 响应时间快, 残留量小, 满足整体集成方案等。

我们的专家知道, 必须最大限度地保证操作者的健康和安全的, 也知道, 在能源、成本不断提高的速度令人忧虑之时, 再小的节约也能对企业的财务和环境产生切实的影响。



“高速化、精密化、集成化、自动化”

已成为血液分析仪行业的技术发展方向。血液分析仪已从对细胞的简单物理性能的研究转向对细胞内部化学性质及免疫性质的研究，促使对机械系统、液路系统等相应产品有更高更新的要求，如：体积小、流量大、响应快、残留小，满足整体集成方案等。

SMC行业内的特色产品，如电磁药液阀、定量泵、多层汇流板等紧随行业发展趋势，与客户发展同步。作为一家大型跨国公司（在全球78个国家设立子公司），一个世界级的供应链，可为您提供全方位随时随地的服务保障。

机械系统

Mechanical system

自动配液

电缸&夹爪
LE□

管路连接

接头&管子
KQ2/TD/TH/TM

穿刺及搅拌

标准气缸
CM2

血液稀释&溶解

药液通断阀
LVM/LVMK

液路系统

Fluid system

回路清洗

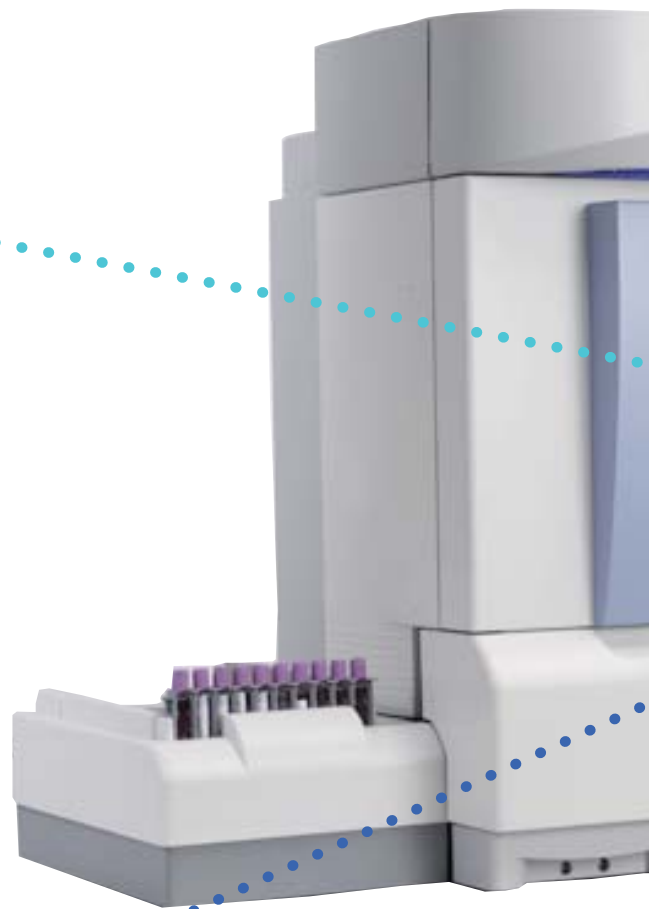
2通阀
VX/VDW/VNA/VNB

液路元件集装

多层汇流板

试剂定量

定量泵
LSP



气动系统

Pneumatic system

通断控制

超微型直动3通电磁阀
S070



压缩空气干燥

高分子膜式空气干燥器
IDG



压力调节

真空调压阀
IRV



压力监测

压力开关
ZSE/ISE30A



周边领域

试剂冷藏、保管、搬运

化学液温控器

珀耳帖式化学液温控器/HED

- 冷却能力: **300~750W**
- 温度稳定性: **±0.1℃**



试剂冷藏



电动执行器

电动执行器 无杆型/LEF

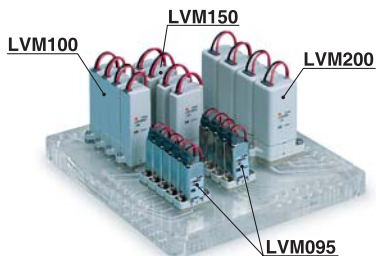
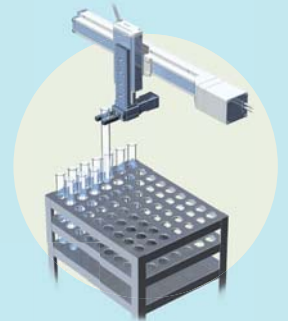
电动滑台/LES

电动夹爪/LEH

卡片式电缸/LAT



检体搬运系统



层积式树脂集装板
(非标准品)

针头除静电

静电消除器
IZF



药液通断阀(摇臂式) / LVM 系列



- 产品种类规格齐全, 配管方式多样, 适用多种流体
- 极低残留量, 寿命长(1000万次)
响应时间快(10ms以内)
- 阀通断容积变化量 $0.01\mu\text{l}$ 以下, 体积小, 省空间
- 广泛应用于血液、尿液、生化、免疫等分析装置

药液通断阀(直动式) / LVMK 系列



- 配管方式简单, 性价比高
- 新型密封结构, 防止液体残留和泄漏
- 降低不同流路的流路差(5%以下)
- 应用场合与LVM类似

直动型2通电磁阀 / VX2 系列



- 用于空气、中真空、水、油、水蒸气、温水
- 树脂主体备有快换管接头
- 流量增大20%, 高度减小10%, 重量减轻30%
(与本公司以前产品比较)

小型直动2·3通电磁阀 / VDW 系列



- 用于空气、中真空、水
- 主体材质: AL、树脂(PPS)、C37、SUS
- 备有快换管接头(树脂本体)
- 防护等级IP65

气控阀 / VNA&VNB 系列



- 用于空气、中真空、水
- 流体温度: $-5\sim 99^{\circ}\text{C}$
- 成本低, 维护方便, 无需润滑
- 开关速度快, 精度高

标准气缸 / CM2 系列



- 安装精度高, 防尘效果好, 寿命长
- 根据缓冲结构实现高速驱动
- 杆侧耳轴可选, 摆动角度最大 220°
- 杆端螺纹, 内外螺纹可选

静电消除器 风扇型 / IZF10 系列



- 体积小($80\cdot 110\cdot 39\text{mm}$), 重量轻280g
- 除电时间短1.5s
- 带报警功能—高电压异常, 电极针油污检测
- 高速除电、低噪音两种风扇

高分子膜式空气干燥器 / IDG 系列



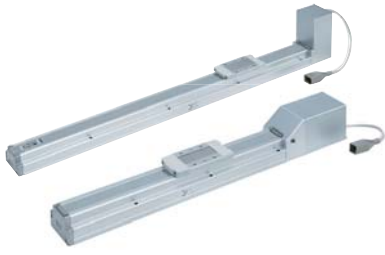
- 采用中空纤维隔膜, 提供超干燥和洁净的压缩空气
- 无需电源, 无振动, 无排热
- 带露点指示器, 出口大气压露点 $-15\sim 60^{\circ}\text{C}$
- 体积小, 流量可达 1000 l/min

压力开关 / ZSE/ISE30A 系列



- 带快换管接头(直通、弯头)
- 省空间, 可以紧密布局安装
- 带显示值微调功能
- 可以同时向最多10台进行拷贝

电缸 / LEF 系列



- 设定简单—仅位置和推力即可
- 重复精度 $\pm 0.02\text{mm}$
- 最大行程 2000mm ，水平最大负载 60Kg
- 薄型无杆设计，减少安装空间

多层汇流板



- 节约空间(节省体积 50%)，减轻重量 (70%)
- 减少安装时间和失误(简化配管 90%)
- 降低客户成本(库存，装配，维修)
- 仪器设备的精密性和一致性

电动手指 / LEHZ 系列



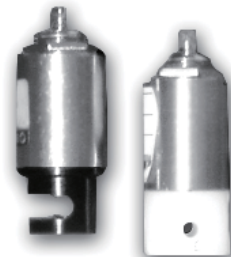
- 设定简单，仅需对位置和速度进行设定
- 位置、速度、力矩的设定 (64 点)
- 夹紧锁定功能，节省电力消耗
- 执行器、控制器配套出售

真空调压阀 / IRV 系列



- 流量大，最大达到 240 l/min
- 快换接头内置标准化，配管省力
- 安装方式种类多样

气动夹管阀 / XT34 系列



- 本体材质铜镀镍，夹持部分聚醚树脂
- 无泄漏，抗污能力强
- 长时间满负载连续工作，使用寿命长

电动夹管阀 / LPV 系列



- 硅胶管外径 $\phi 3\sim\phi 6\text{mm}$
- 无泄漏，抗污能力强
- 性价比高，使用寿命长

快换管接头 / KQ2 系列



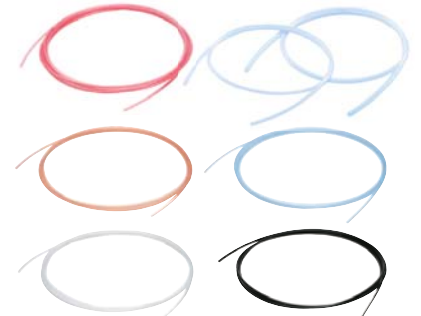
- 快插联接，可用于 -100kpa 真空
- 小型、轻量化，主体形状种类多
- 适用于多种流体

流体定量泵 / LSP 系列



- 接液部材质洁净、高稳定性，适用多种溶剂及清洗液
- 喷出量稳定，重复性精度达到 $\pm 1\%$
- 喷出量可调， $5\sim 50\text{ul/shot}$ ， $50\sim 100\text{ul/shot}$ ， $100\sim 200\text{ul/shot}$
- 动作频率 2Hz

管子 / TLM&TD&TH 系列



- 满足食品卫生法，达到FDA标准，可应用多种化学药品
- 耐压耐腐蚀能力强
- 公制英制标准
- 弯曲半径小(最小 4mm)



SMC(中国)有限公司

地址：北京经济技术开发区兴盛街甲2号
电话：010-6788 5566 传真：010-6788 2335
网址：www.smc.com.cn 电邮：salespro@smc.com.cn

哈尔滨营业所

电话：0451-5366 6407

大连营业所

电话：0411-8763 5617

旅顺营业所

电话：0411-8462 9692

沈阳营业所

电话：024-3165 2851

铁西新区办事处

电话：024-2581 6322

长春营业所

电话：0431-8895 0339

济南营业所

电话：0531-8816 5001

东营营业所

电话：0546-6095 126

济宁办事处

电话：0537-3152 730

聊城办事处

电话：0635-2111 382

临沂办事处

电话：0539-6376 981

潍坊营业所

电话：0536-2222 761

淄博办事处

电话：0533-2157 215

日照办事处

电话：0536-6160 315

烟台营业所

电话：0535-6640 972

威海办事处

电话：0631-5994 316

青岛营业所

电话：0532-8575 8259

黄岛营业所

电话：0532-8676 9845

胶州办事处

电话：0532-8662 0511

北京营业所

电话：010-6787 6731

通州办事处

电话：010-6055 2701

廊坊办事处

电话：0316-2087 371

海淀营业所

电话：010-8493 1835

京西营业所

电话：010-8025 9829

丰台办事处

电话：010-6373 6001

顺义营业所

电话：010-8149 4949

秦皇岛营业所

电话：0335-8070 993

唐山办事处

电话：0315-3193 114

天津营业所

电话：022-5817 1515

津东营业所

电话：022-2631 1507

津南营业所

电话：022-5871 5550

太原营业所

电话：0351-6584 672

塘沽营业所

电话：022-5900 2525

保定办事处

电话：0312-5910 026

石家庄营业所

电话：0311-8529 0698

武汉营业所

电话：027-8779 1355

襄樊办事处

电话：0710-3312 920

汉阳办事处

电话：027-8571 2702

重庆营业所

电话：023-6863 0746

渝西办事处

电话：023-8831 6276

成都营业所

电话：028-6607 0171

绵阳办事处

电话：0816-2235 299

成都北办事处

电话：028-8757 9720

西安营业所

电话：029-8930 5224

银川营业所

电话：0951-5671 915

SMC上海分公司

地址：上海闵行区紫竹科学园紫月路363号
电话：021-3429 0880
传真：021-3429 0070 电邮：sh_pro@smc.com.cn

兰州办事处

电话：0931-2359 786

郑州营业所

电话：0371-5535 5773

富士康办事处

电话：0371-5518 7583

南京营业所

电话：025-5806 1551

淮安办事处

电话：18651886753

宁南营业所

电话：025-5288 5570

芜湖营业所

电话：0553-5964 656

合肥营业所

电话：0551-6366 3632

扬州营业所

电话：0514-8795 5172

无锡营业所

电话：0510-8275 8550

张家港办事处

电话：0512-5879 9631

江阴办事处

电话：0510-8626 0625

无锡东营业所

电话：0510-8528 0262

常州营业所

电话：0519-8516 5672

南通营业所

电话：0513-8523 1717

盐城办事处

电话：0515-8840 0363

苏州营业所

电话：0512-6866 9592

吴江办事处

电话：0512-6301 6881

苏州东营业所

电话：0512-6763 9462

常熟营业所

电话：0512-5288 7246

西上海营业所

电话：021-3774 5479

青浦办事处

电话：021-3980 1307

沪南营业所

电话：021-5223 7950

奉贤办事处

电话：021-6013 9961

浦西营业所

电话：021-5265 3001

沪北办事处

电话：021-6679 0571

浦东营业所

电话：021-5899 8938

周浦办事处

电话：021-5088 195

昆山营业所

电话：0512-5737 2743

太仓办事处

电话：0512-5359 6636

杭州营业所

电话：0571-8694 8130

绍兴办事处

电话：0575-8862 8728

萧山办事处

电话：0571-8381 5660

湖州办事处

电话：0572-2231 106

嘉兴营业所

电话：0573-8211 6716

平湖办事处

电话：0573-8509 1215

宁波营业所

电话：0574-8789 5211

慈溪办事处

电话：0574-6308 6878

温州营业所

电话：0577-8892 1992

台州办事处

电话：0576-8889 5676

瑞安办事处

电话：0577-6591 9711



官方微信



最新资讯查询

