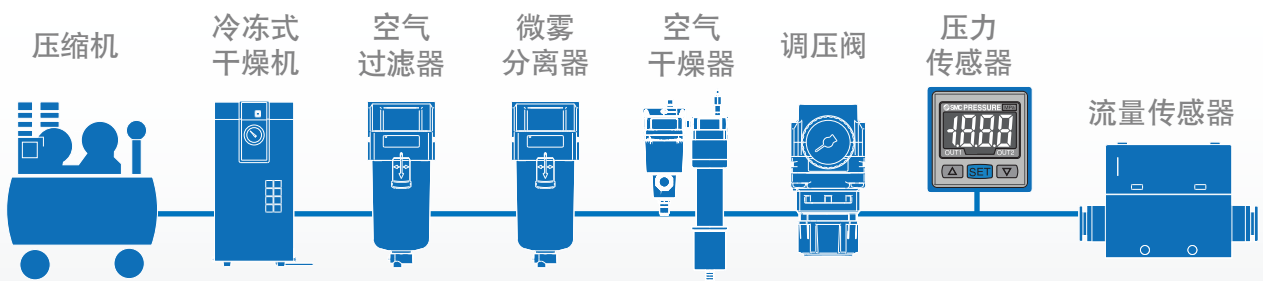




A auto Light
SMC Manufacture

SMC-汽车车灯制造

压缩空气净化系统方案



车灯工艺制作-气动应用

注塑

喷漆

镀膜

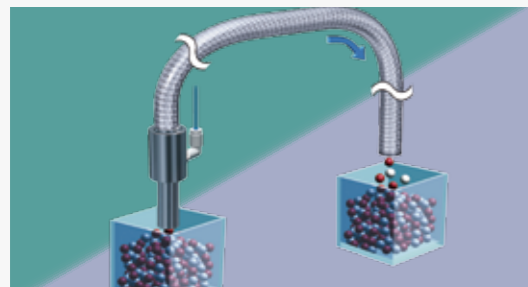
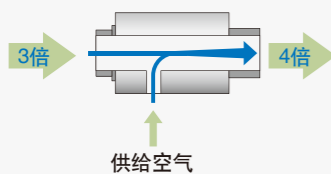
硬化

组装

涂胶

检测

注塑工位的颗粒输送



真空发生器 ZH□-□-X185系列



- 能以供给空气量的4倍吹气。
- 通过直径大，可将切削屑、杂质等吸入。

耐高温吸盘 ZP系列



- 吸盘材质：FKM。
- 使用温度范围：0~250°。

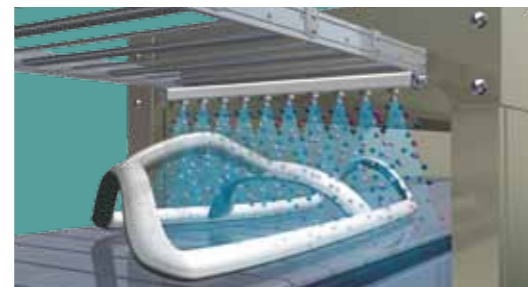
真空发生器 ZK2系列



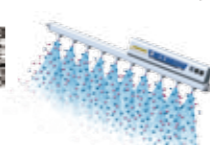
- 配有带节能功能的真空用数字式压力开关。
- 对应真空发生器系统、真空泵系统。

硬化及组装工位的除静电

- 体积小、高效除电。
- 车灯透镜、电路板等小工件组装除尘使用。
- 外部I/O信号控制，完全自动化。



棒型 IZS40/41/42系列



- 通过自动平衡传感器可减少调整和维护工时。
- 高速、节能的静电消除卡盒。

风扇型 IZF系列



- 最薄 厚度40mm。
- 最快 高速除电0.5秒。
- 偏置电压(离子平衡):±5V。

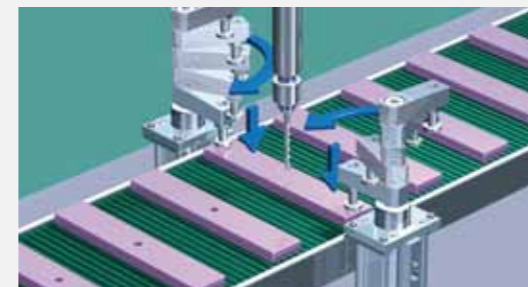
喷嘴型 IZN10E系列



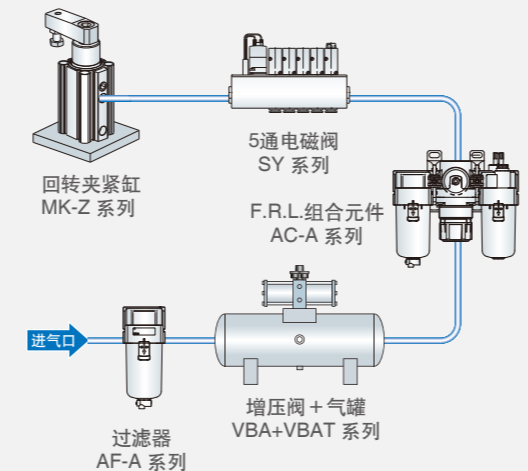
- 偏置电压：±10V。
- 节能喷嘴。
- 大流量喷嘴(远距离除电)。

组装工位的工件夹紧

- 小型轻量化。
- 满足狭小工位的夹紧需求。



夹紧应用回路

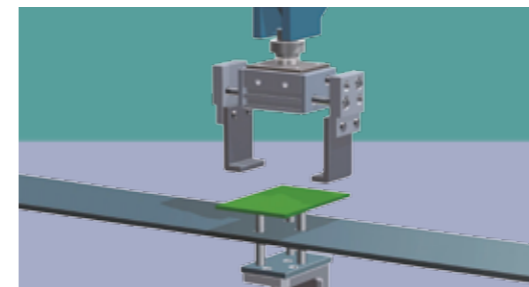


回转夹紧缸 MK-Z系列

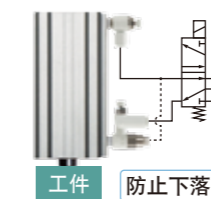
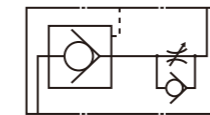


- 允许惯性力矩提高3倍。(与高负载型MK2系列相同)
- 4面均可安装小型磁性开关。

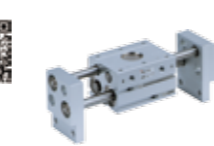
自动搬运方案



自动搬运ASP提案

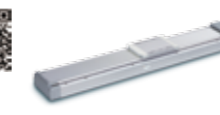


平行开闭型气爪 MHL2系列



- 长行程,1台可对应多种工件直径。
- 双活塞结构,实现紧凑且夹持力大。

电动执行器 LEJS系列



- 高刚性滑块型。
- 追加了无电机规格,可配置各种伺服电机。

其他产品应用

无线系统 EX600-W系列



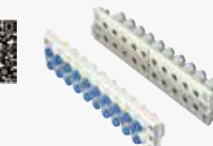
- 高速连接:从接入电源到通信开始最小250ms。
- 无需通信电缆。

温控器 HRS系列



- 定时运转、液面过低检测、停电复位、防冻功能等。
- 有自我诊断功能

方形多管对接式接头 KDM系列



- 多管快速拆装。
- 防止错配管。
- 带快换管接头。

压力开关 ZSE20(F)/ISE20系列



- 画面切换简单(可一边观察测定值一边进行设定)。
- 延迟时间:最快1.5ms。

相关产品 ※详情请咨询SMC.

- 滤芯与杯罩一体化，滤芯便于更换。
- 节能型减压阀 压降：最多改善50%。
- 维护所需空间减小 最多减小46%。



模块型F.R.L.组合元件
AC-A 系列

- 小型、省空间、节能、流量增大
- 消耗功率：0.1W(带节电电路)、0.35W(标准)



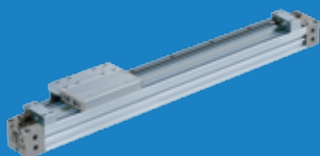
5通电磁阀
SY3000/5000/7000 系列

- 将工件滑台紧凑地一体化。
- 高刚性 / 高精度。
- 采用交叉滚轴导轨，无间隙，实现平滑运动。



气动滑台
MXS 系列

- 将4种导轨型号标准化。
- 型号种类丰富，可根据根据负载质量和所需精度任意选型。



机械接合式无杆缸
MY1 系列

- 符合OSHA（美国安全与卫生管理局）规格。
- 为防止气路残压造成事故的手动切换阀。
- 供排气状态一目了然。



残压释放3通阀
VHS 系列



官方微信



最新资讯查询

SMC自动化有限公司

地址：北京经济技术开发区兴盛街甲2号
电话：010-6788 5566
网址：www.smc.com.cn

SMC自动化有限公司·北京分公司

地址：北京经济技术开发区兴盛街甲2号
电话：010-6788 5566

SMC自动化有限公司·上海分公司

地址：上海市闵行区吴泾镇紫竹科学园区紫月路363号
电话：021-3429 0880

SMC自动化有限公司·广州分公司

地址：广州高新技术产业开发区科学城东明三路2号
电话：020-2839 7668